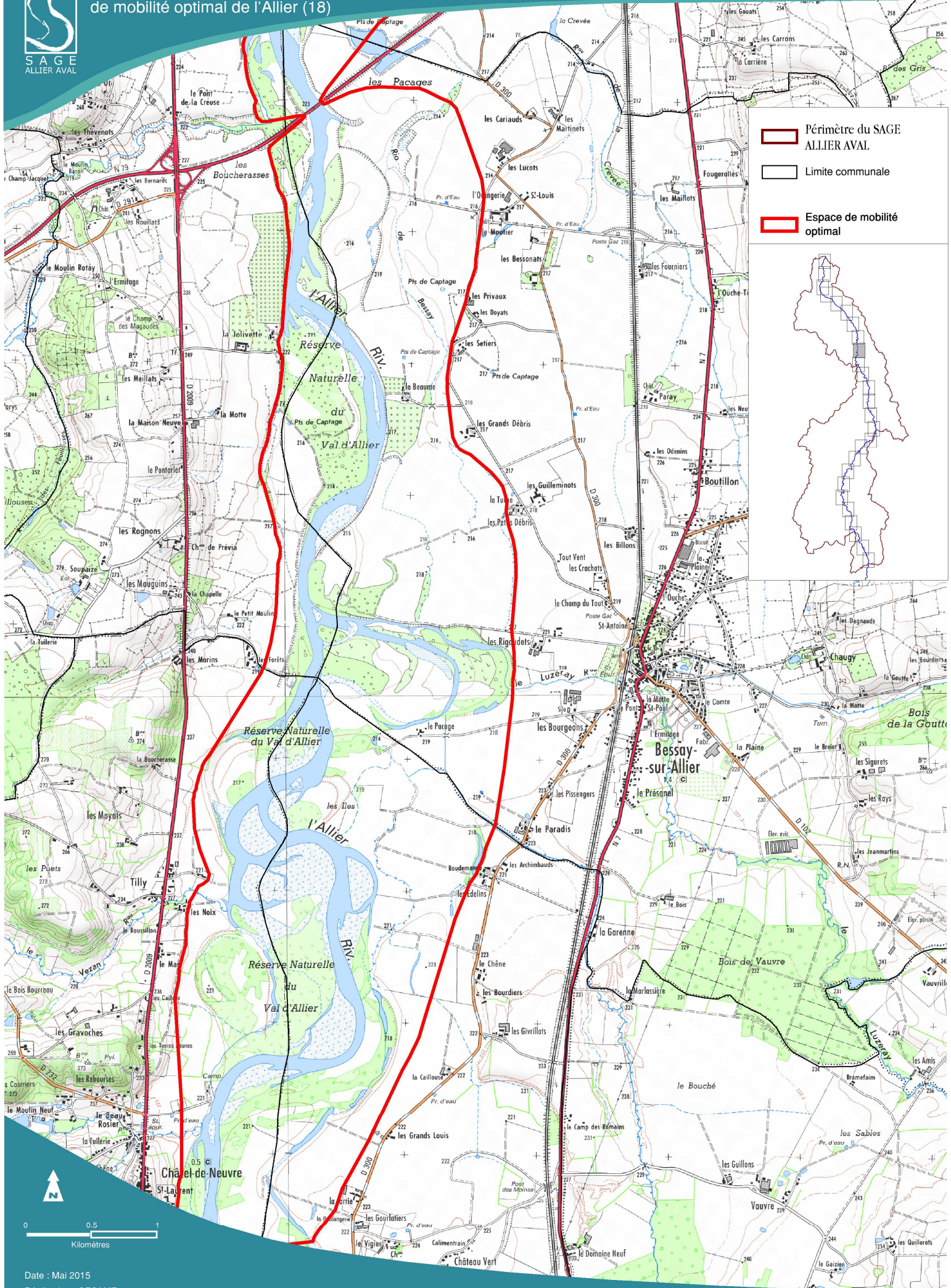
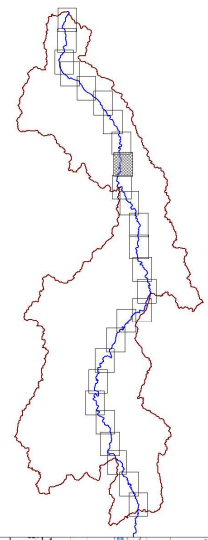




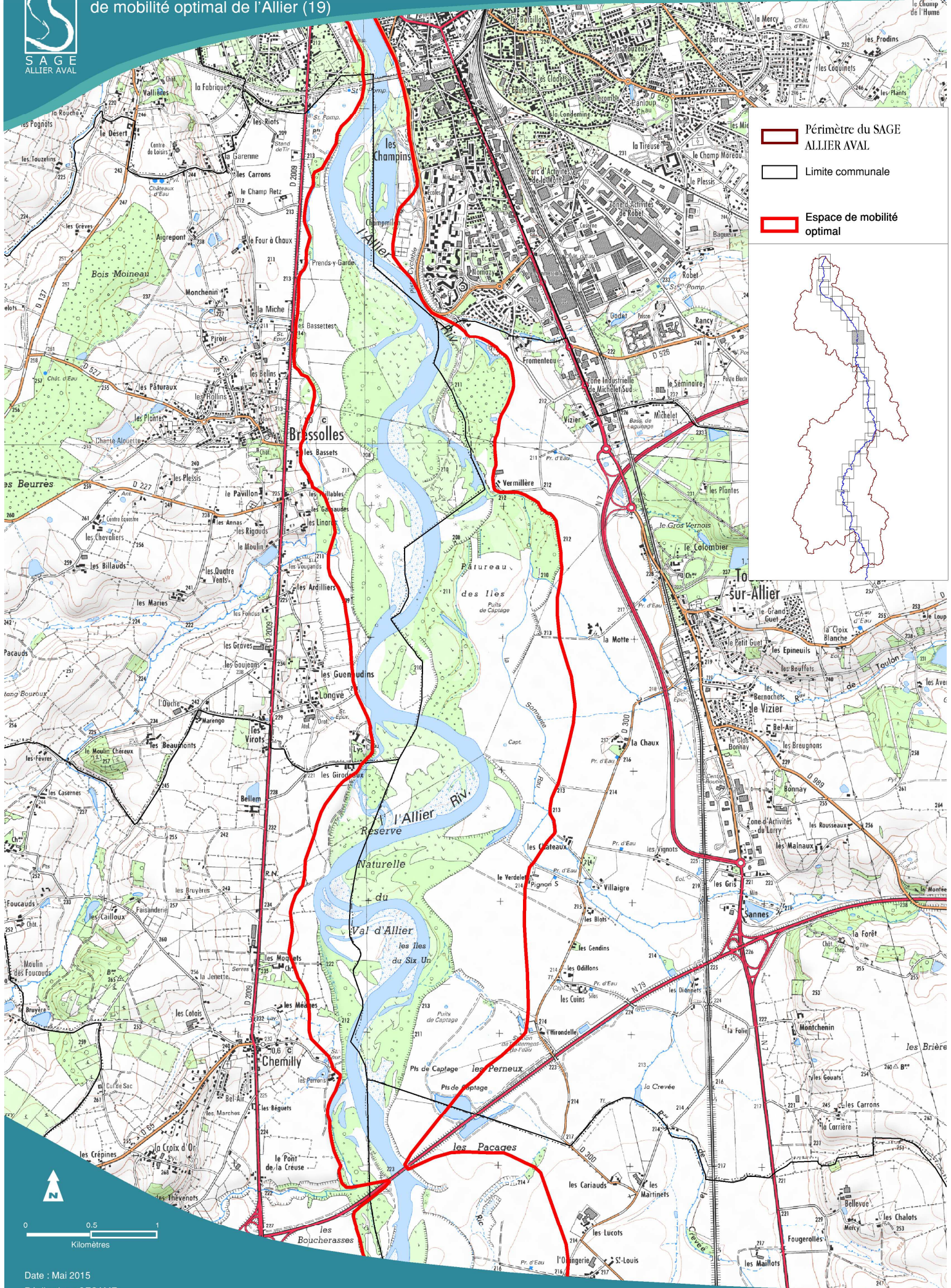
# REGLE 3 : Encadrer les nouveaux ouvrages, travaux et aménagements dans l'espace de mobilité optimal de l'Allier (18)



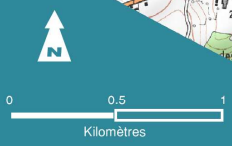
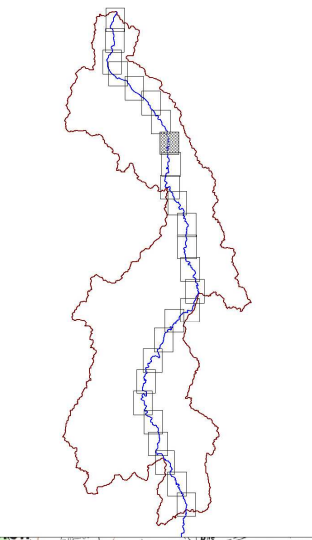
- Périimètre du SAGE ALLIER AVAL
- Limite communale
- Espace de mobilité optimal







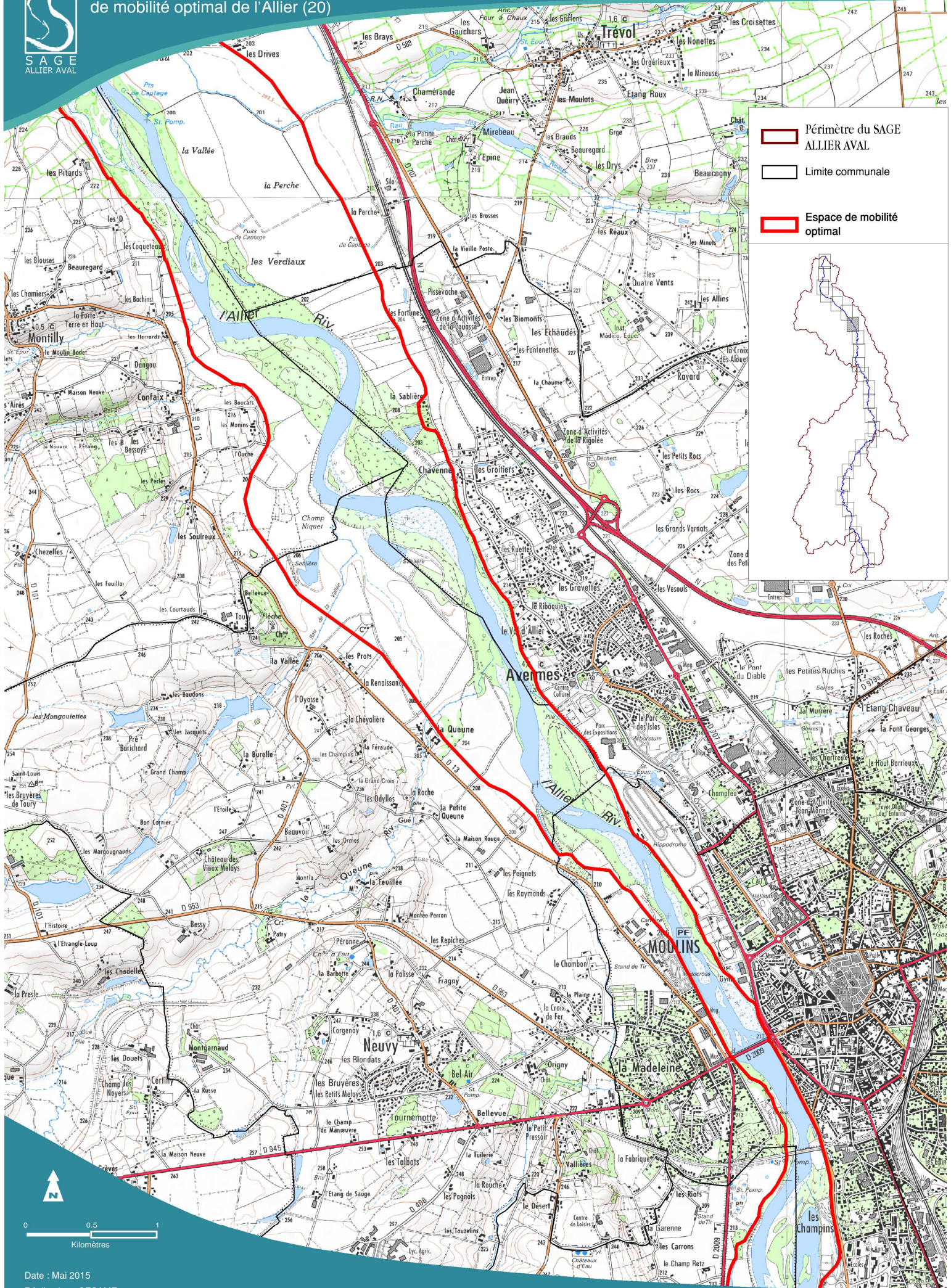
- Périmètre du SAGE ALLIER AVAL
- Limite communale
- Espace de mobilité optimal



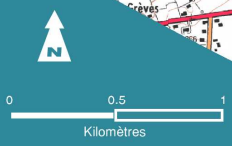
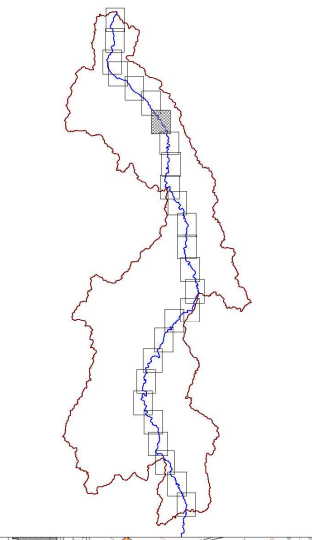




REGLE 3 : Encadrer les nouveaux ouvrages, travaux et aménagements dans l'espace de mobilité optimal de l'Allier (20)



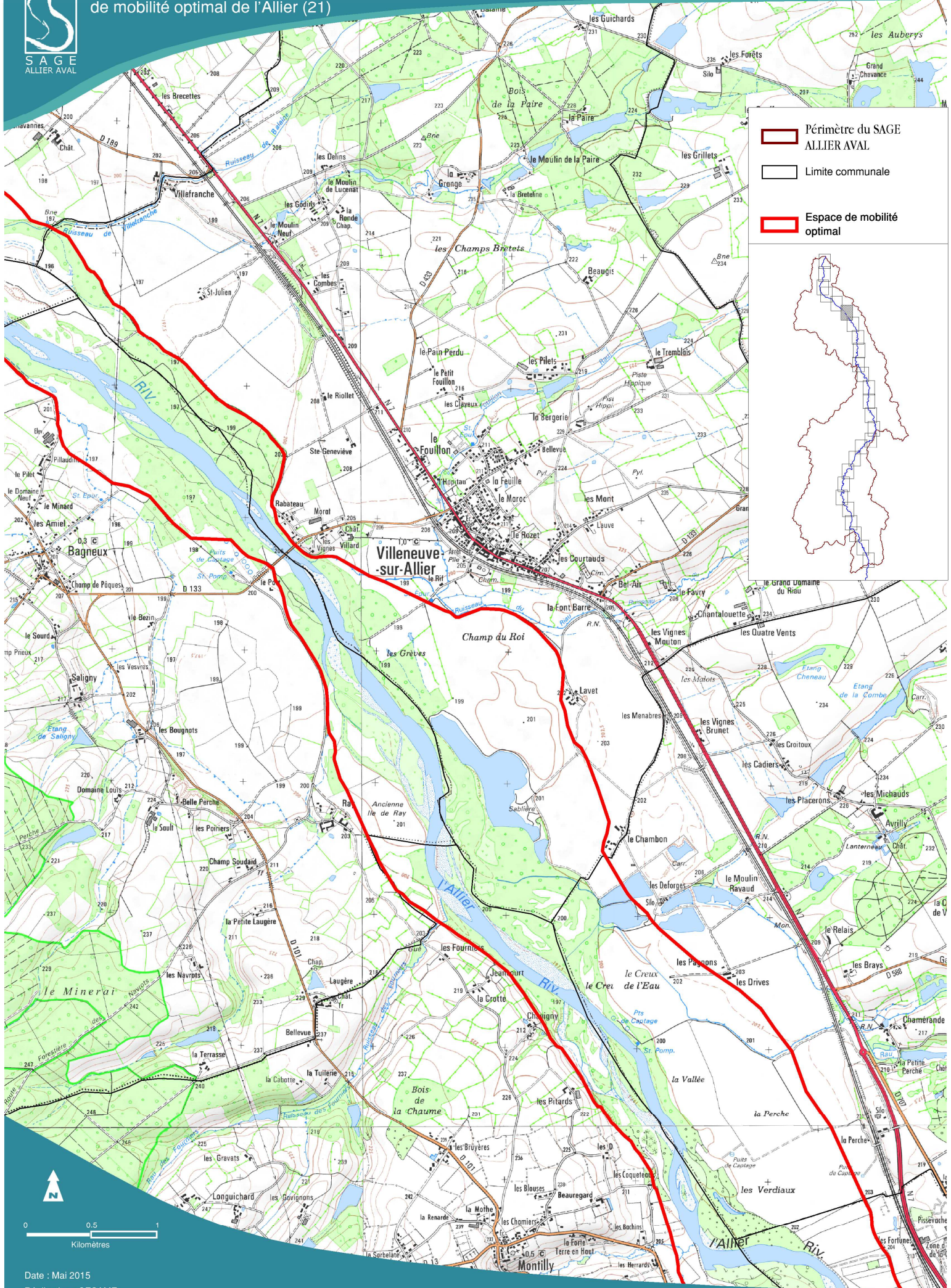
-  Périmètre du SAGE ALLIER AVAL
-  Limite communale
-  Espace de mobilité optimal



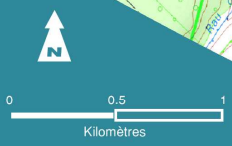
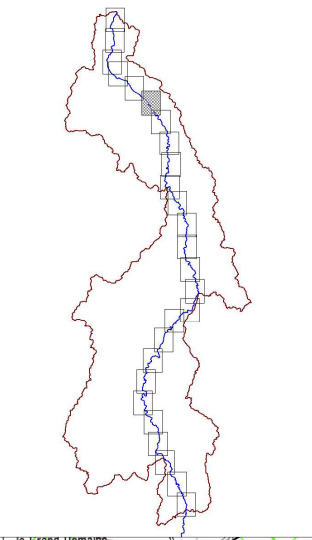




# REGLE 3 : Encadrer les nouveaux ouvrages, travaux et aménagements dans l'espace de mobilité optimal de l'Allier (21)



- Périmètre du SAGE ALLIER AVAL
- Limite communale
- Espace de mobilité optimal

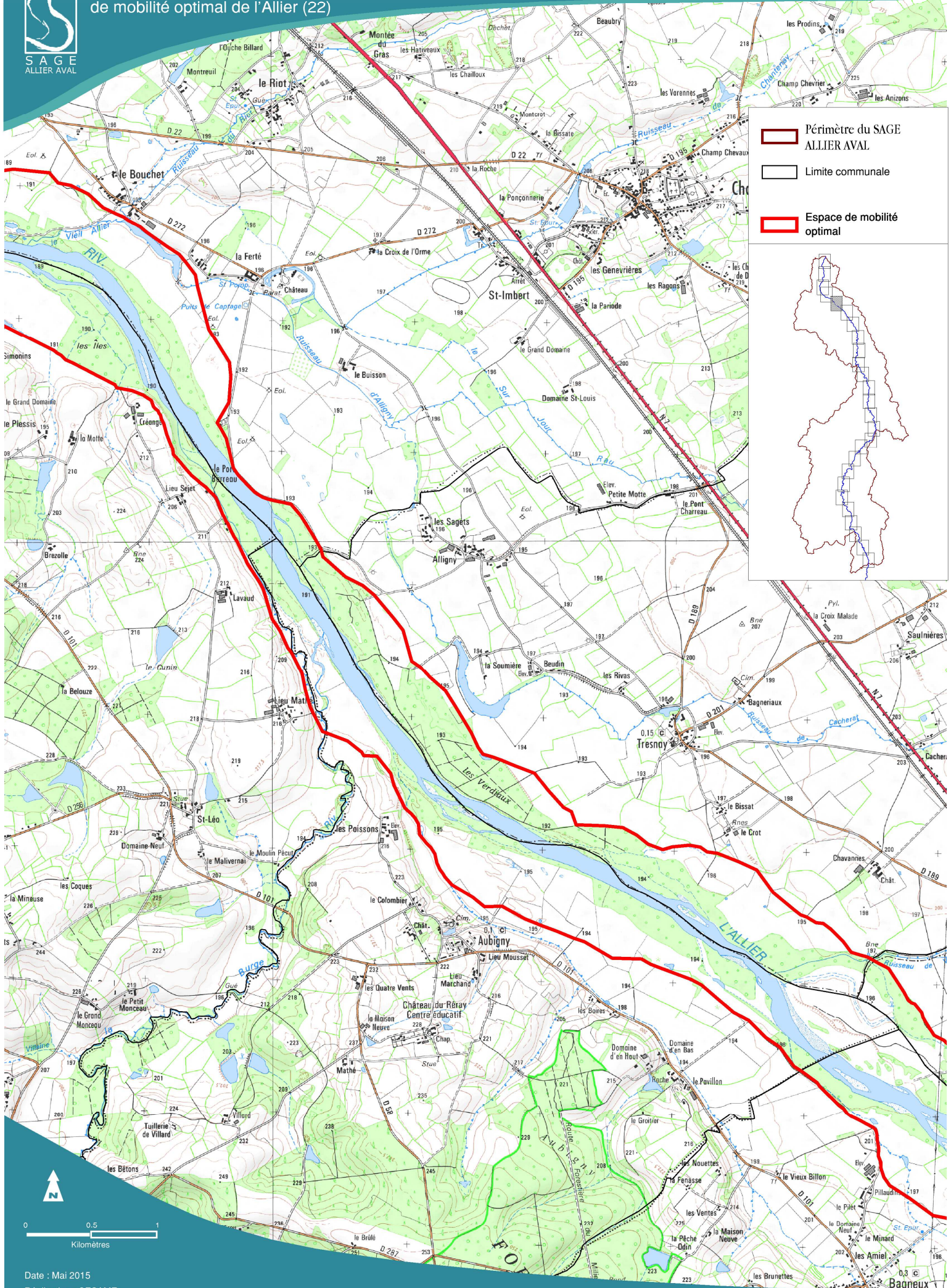


Date : Mai 2015  
 Réalisation : CESAME  
 Fond : SCAN25©-IGN

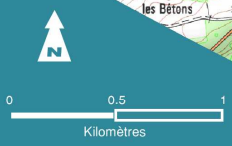
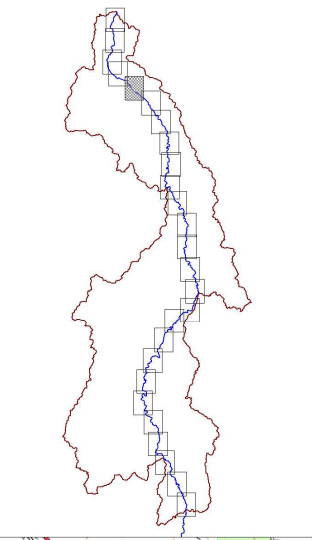




# REGLE 3 : Encadrer les nouveaux ouvrages, travaux et aménagements dans l'espace de mobilité optimal de l'Allier (22)



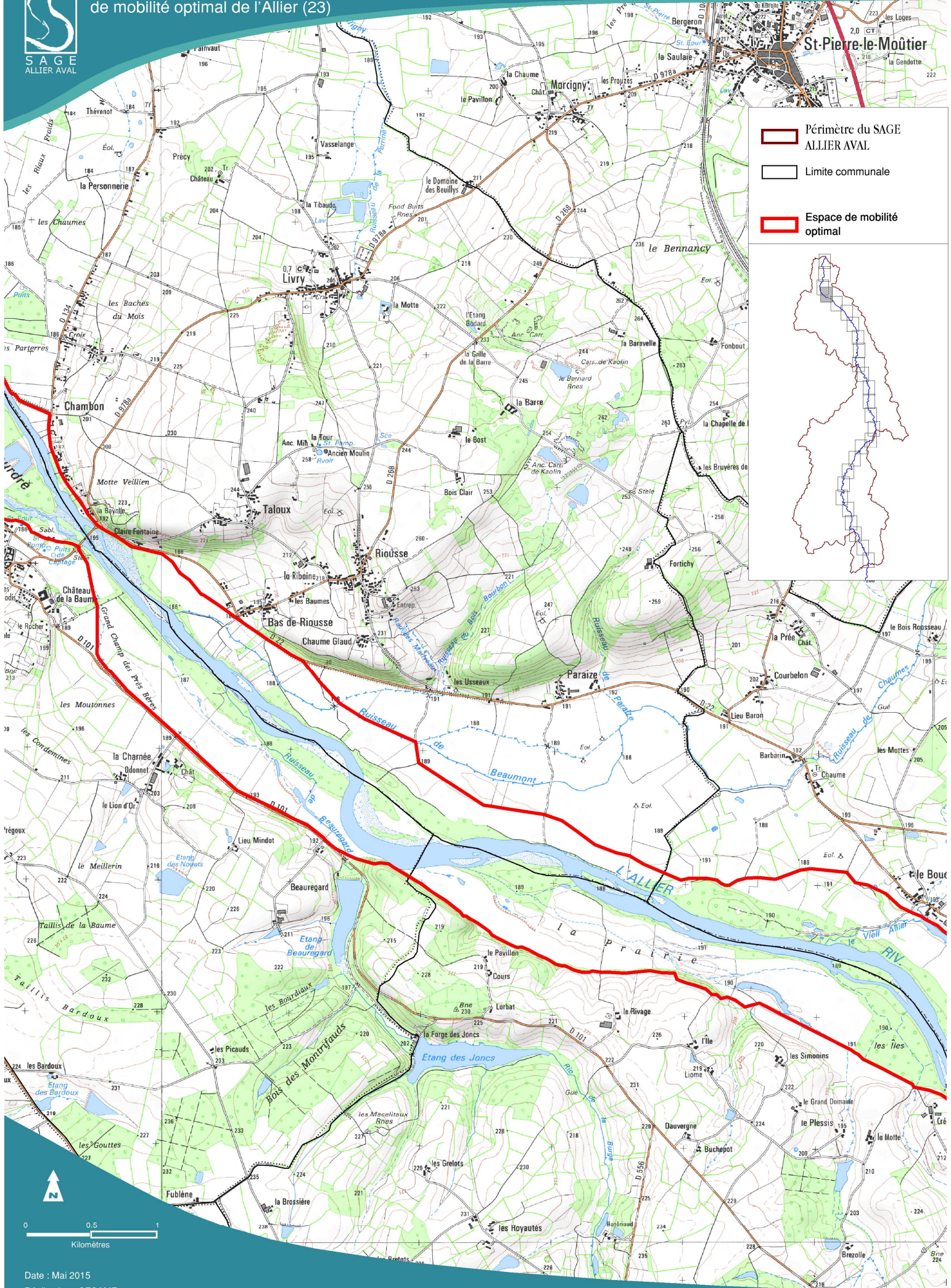
-  Périmètre du SAGE ALLIER AVAL
-  Limite communale
-  Espace de mobilité optimal



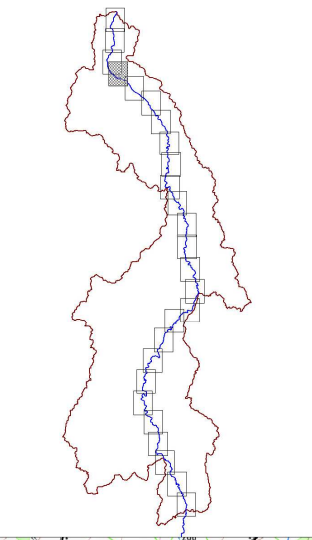




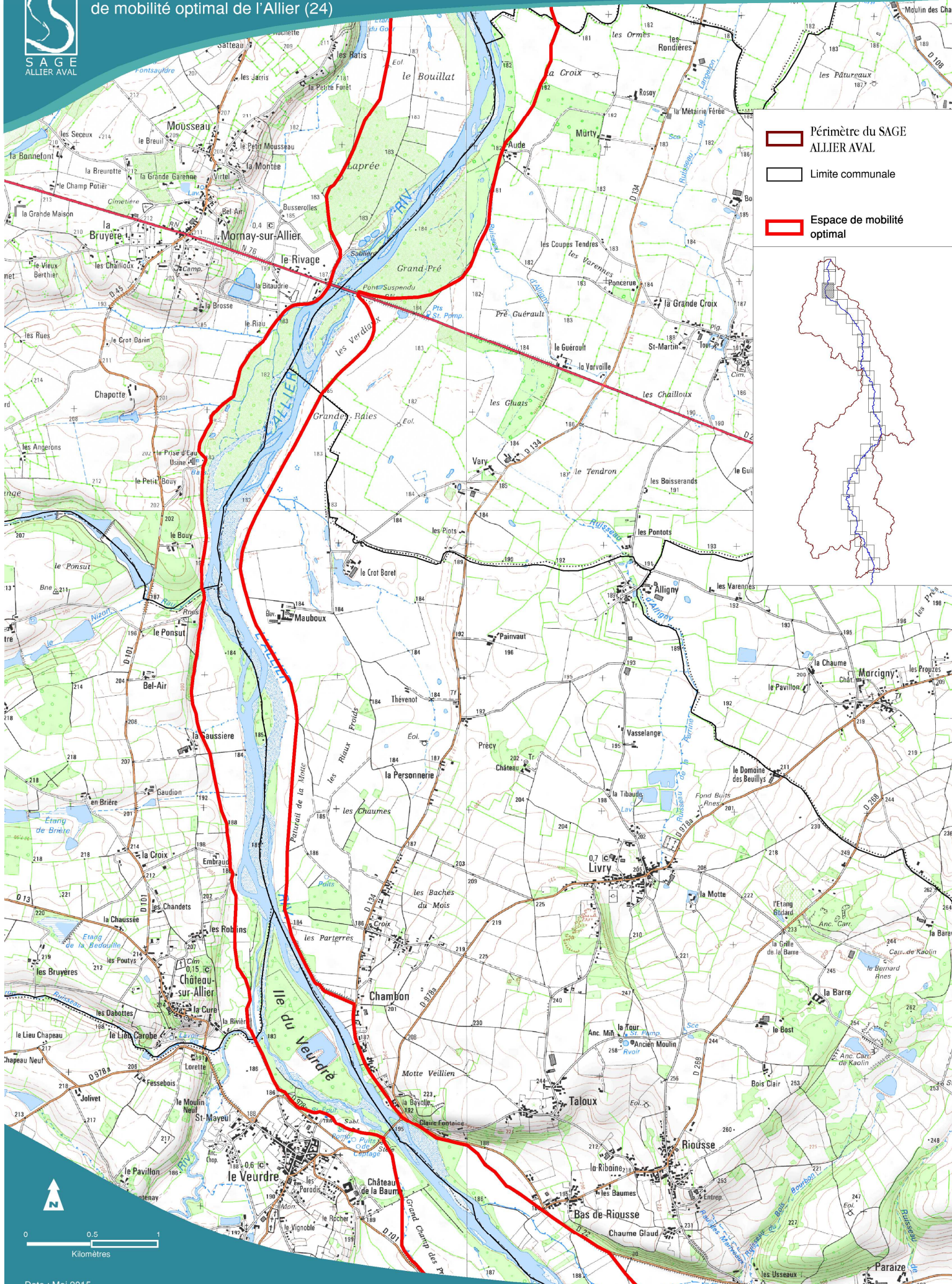
# REGLE 3 : Encadrer les nouveaux ouvrages, travaux et aménagements dans l'espace de mobilité optimal de l'Allier (23)



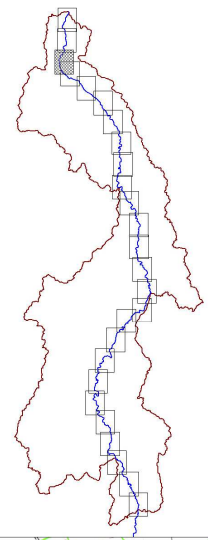
- Périmètre du SAGE ALLIER AVAL
- Limite communale
- Espace de mobilité optimal







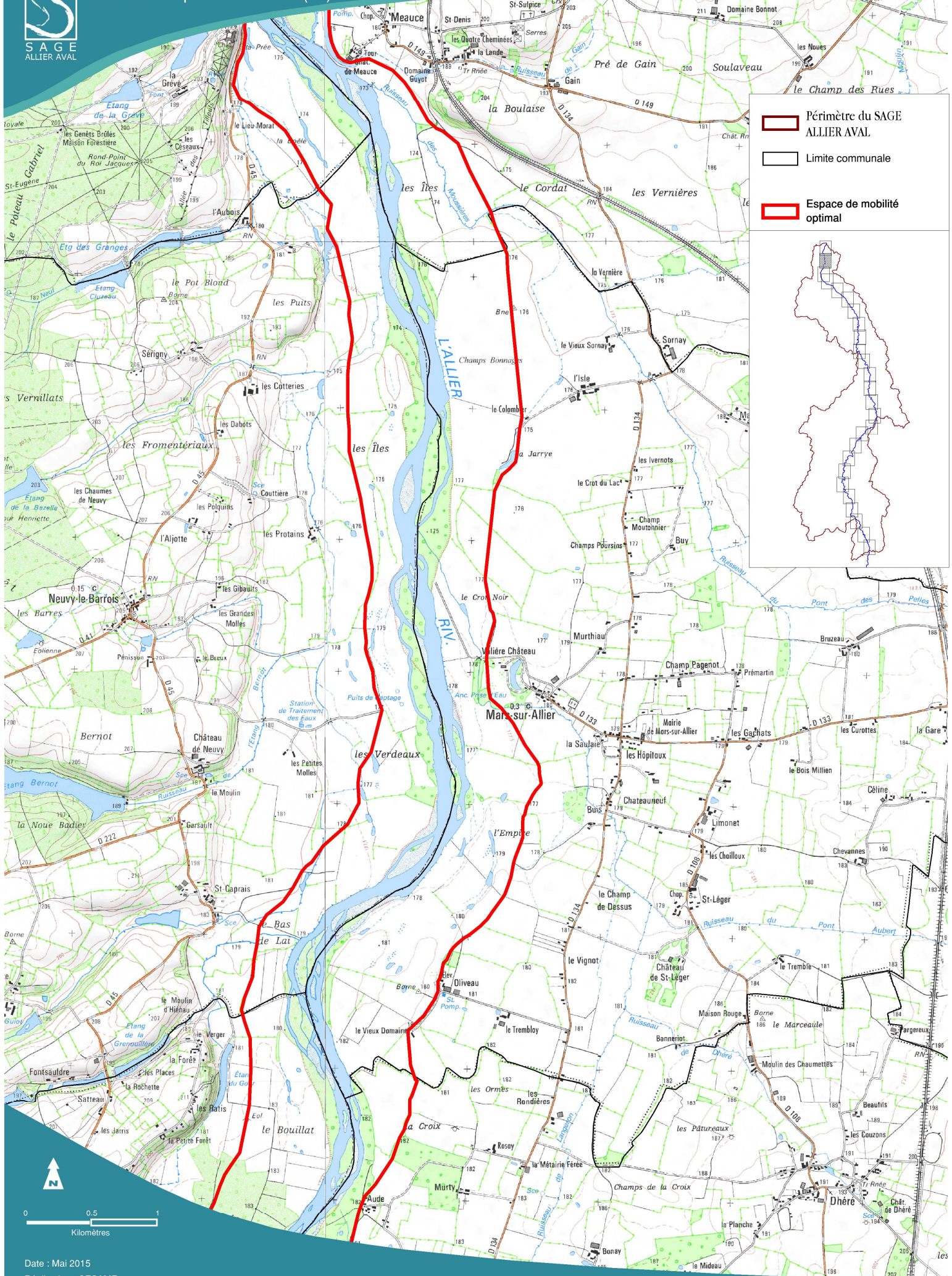
- Périmètre du SAGE ALLIER AVAL
- Limite communale
- Espace de mobilité optimal



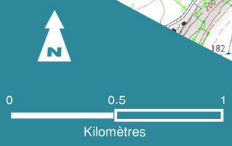
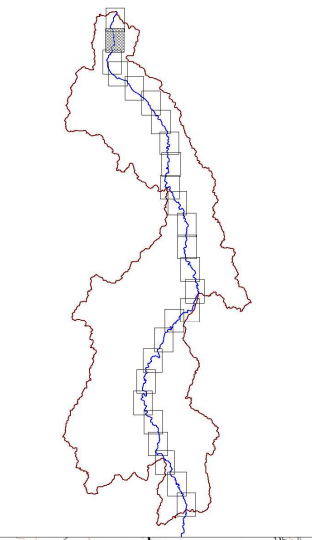




REGLE 3 : Encadrer les nouveaux ouvrages, travaux et aménagements dans l'espace de mobilité optimal de l'Allier (25)



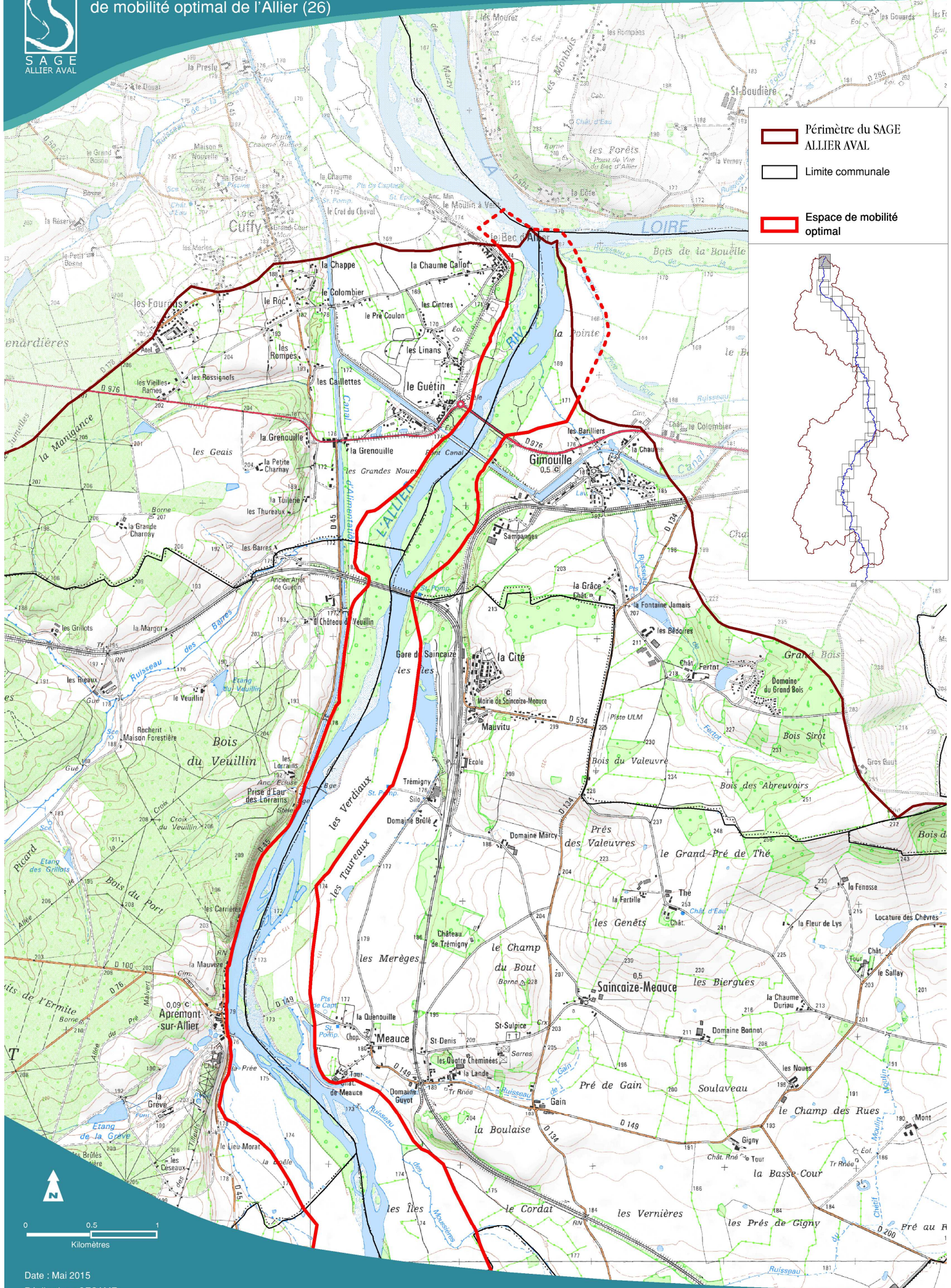
- Périmètre du SAGE ALLIER AVAL
- Limite communale
- Espace de mobilité optimal



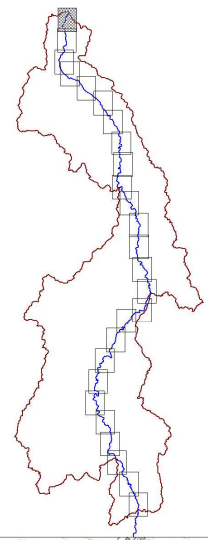




# REGLE 3 : Encadrer les nouveaux ouvrages, travaux et aménagements dans l'espace de mobilité optimal de l'Allier (26)



- Périmètre du SAGE ALLIER AVAL
- Limite communale
- Espace de mobilité optimal









### Réalisation



### Partenaires financiers

