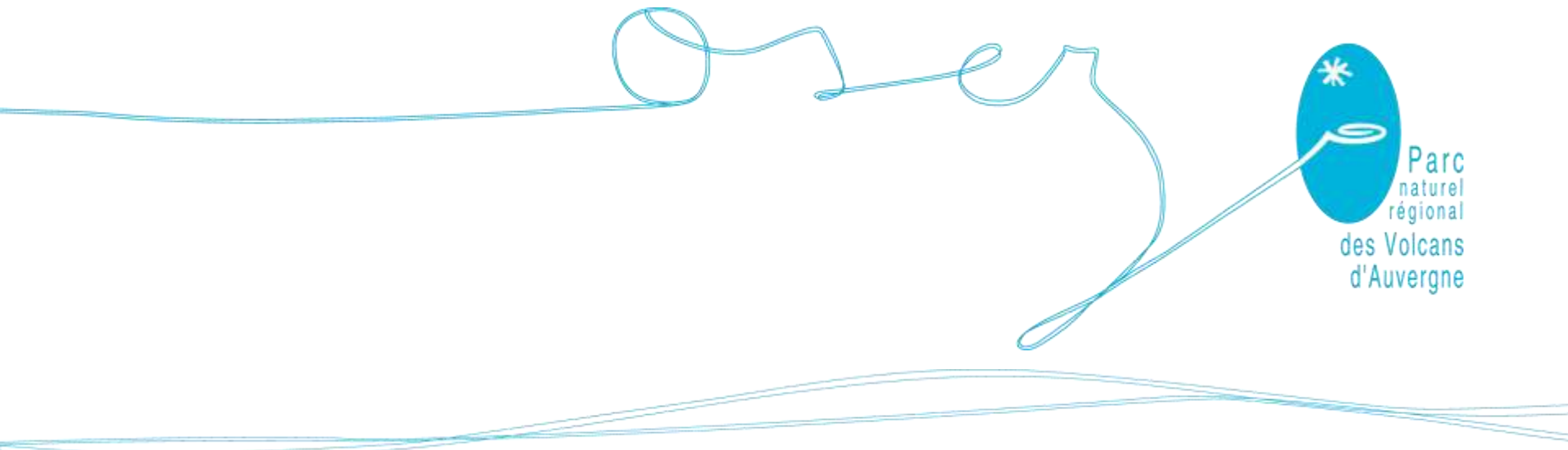




Natura 2000 Chaine des Puys

Comité de Pilotage | Saint-Ours les Roches | 26 octobre 2015





ORDRE DU JOUR

- Natura 2000 Chaîne des Puys - rappels
- Bilan des actions 2015
- Questions diverses
- Perspectives 2016
- Visite terrain sur le Puy des Gouttes



Document d'Objectifs

```
graph TD; A[Document d'Objectifs] --> B[Programme pluriannuel d'actions établi 6 ans  
Gestion des habitats et espèces  
Communication – Sensibilisation  
Amélioration des connaissances  
Veille écologique et avis]; B --> C[Un volet contractuel  
(via 3 outils)]; B --> D[Un volet non contractuel]; B --> E[Un volet réglementaire]; C --> C1[➤ Mesures agri-environnementales]; C --> C2[➤ Contrats Natura 2000]; C --> C3[➤ Charte Natura 2000]; D --> D1[➤ Porter à connaissance, information, sensibilisation]; D --> D2[...]; E --> E1[➤ L'évaluation des incidences];
```

Programme pluriannuel d'actions établi 6 ans

Gestion des habitats et espèces
Communication – Sensibilisation
Amélioration des connaissances
Veille écologique et avis

Un volet contractuel (via 3 outils)

- Mesures agri-environnementales
- Contrats Natura 2000
- Charte Natura 2000

Un volet non contractuel

- Porter à connaissance, information, sensibilisation
- ...

Un volet réglementaire

- L'évaluation des incidences

NATURA 2000 « Chaîne des Puys »

Objectif

⇒ **CONCILIER ACTIVITES HUMAINES ET PRESERVATION DU PATRIMOINE NATUREL PAR DES MESURES DE GESTION CONCERTEES**

2041 ha éclatés en 9 entités sur 8 communes

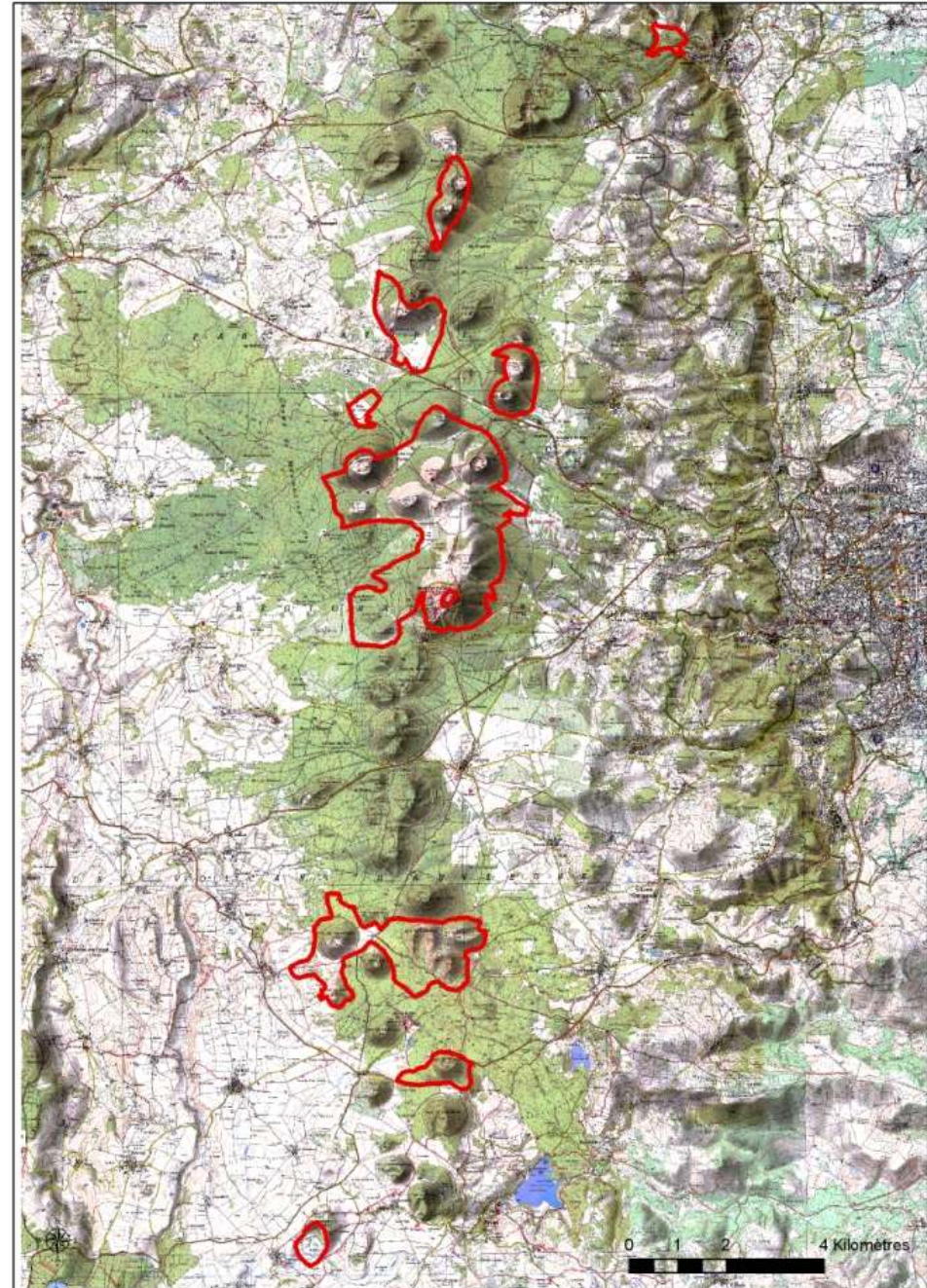
12 habitats d'intérêt européen :

- pelouses et landes d'altitudes entretenues par l'activité pastorale
- éboulis et scories volcaniques
- zones humides et tourbeuses

Grande richesse en chauves-souris (8 espèces d'intérêt communautaire).

2 papillons et 1 plante d'intérêt communautaire

Site Natura 2000 Chaîne des Puys



BILAN DE QUELQUES ACTIONS 2015 : les Gardes-nature

➤ **Présence de garde-nature.** En 2015, 50 jours financés par Natura 2000 :

- surveillance et sensibilisation
- suivi terrain
- suivi des manifestations sportives
- accompagnement de l'activité pastorale
- veille écologique
- réalisation de travaux d'entretien (notamment des sentiers)
- Participation aux études



BILAN DE QUELQUES ACTIONS 2015 : les Gardes-nature

➤ Présence de garde-nature/berger.

- Gestion du pâturage du Puy de Vichatel avec les brebis du LEPA de Rochefort-Montagne

L'exploitation des espaces délaissés

1. Historique pastoral

- Les volcans de la chaîne des puys étaient historiquement des supports de production. On retrouvait bien souvent :
 - Sur les flancs orientés au sud, un espace réservé au pastoralisme ovin (Rava) ;
 - Sur les flancs nord, une activité forestière avec l'exploitation des hêtraies.
- A partir de la première guerre mondiale :
 - Essor industriel de l'agglomération Clermontoise et délaissement de la filière ovine viande devenue économiquement peu intéressante.
 - Déprise agricole et abandon de nombreuses estives sur la chaîne des puys
- Dès la seconde moitié du vingtième siècle :
 - Dynamique de fermeture des puys et banalisation de la biodiversité de ces espaces.
- Le Parc Naturel Régional des Volcans d'Auvergne propose un partenariat avec l'EPL de Rochefort-Mgne dans les années 2000 :
 - Mise à disposition de parcelles sur le Puy de Vichatel et ses alentours pour un pâturage estival par le troupeau ovin.
 - Intervention des élèves du lycée pour aménager le site (clôtures, passages d'hommes) et réouvrir le milieu (corylaie et cratère).
- Il n'y a pas eu de suivi quant à l'évolution de la végétation et l'impact du pâturage est variable :
 - Le milieu se referme par le développement de la corylaie.
 - Les travaux ont été plus favorables pour le secteur du cratère puisque le troupeau pâture à l'intérieur et il n'y a pas de problème de fermeture par la végétation.
 - Le secteur de pré-bois rencontre un problème de fermeture du milieu par les fougères qui gênent la croissance des espèces fourragères.
 - La pelouse xérique du sommet subit une érosion en raison d'une forte fréquentation par les brebis (chaumes). De plus l'acidification et l'enrichissement du milieu par l'apport de matière organique modifient la flore présente. Dans cette zone, la végétation reste basse à cause des conditions climatiques et pédologiques.

Schéma de l'organisation des activités sur les puys avant la seconde guerre mondiale

Localisation du Puy de Vichatel

Secteurs dédiés au pâturage et problématiques associées sur le Puy de Vichatel



BILAN DE DE QUELQUES ACTIONS SUR LE SITE : **contrats Natura 2000**

- **Puy de Jumes**, porté par le CEN Auvergne – 27 750 euros – 2.5 ha environ.

Contrat finalisé

Hiver/printemps 2015 : Elagage des pins, coupe des rejets, création de couloirs de circulation pour les moutons

Exportation vers des zones boisées ou tas entreposé dans des cheminements à supprimer (ancienne coupe de Jumes)

Entretien par pâturage






BILAN DE DE QUELQUES ACTIONS SUR LE SITE : Projet Agro-Environnemental

➤ Rappel : des MAEt contractualisées en 2013 sur le site

En 2015 :


-Appel à projet du CRA - rédaction du dossier de pré candidature

CANDIDATURE

ÉLABORATION D'UN PROJET
AGRO-ENVIRONNEMENTAL ET CLIMATIQUE (PAEC)
POUR LE TERRITOIRE « Chaîne des Puy »

Campagne 2016



Couvert	Combinaisons d'engagements unitaires	Détail montant maximal (€/ha/an)	Total montant maximal (€/ha/an)
Estives	HERBE 09	75.44	75.44
Estives	HERBE 09 + OUIVER 01	246.76	246.76
Estives	HERBE 09 + OUIVER 02	95.42 + 75.44	170.86
Estives collectives	SHP02 Collective + HERBE 09	47.15 + 75.44	122.59
Estives collectives	SHP02 Collective + HERBE 09 + OUIVER02	47.15 + 75.44 + 95.42	218.01
Estives collectives	SHP02 Collective	47.15	47.15

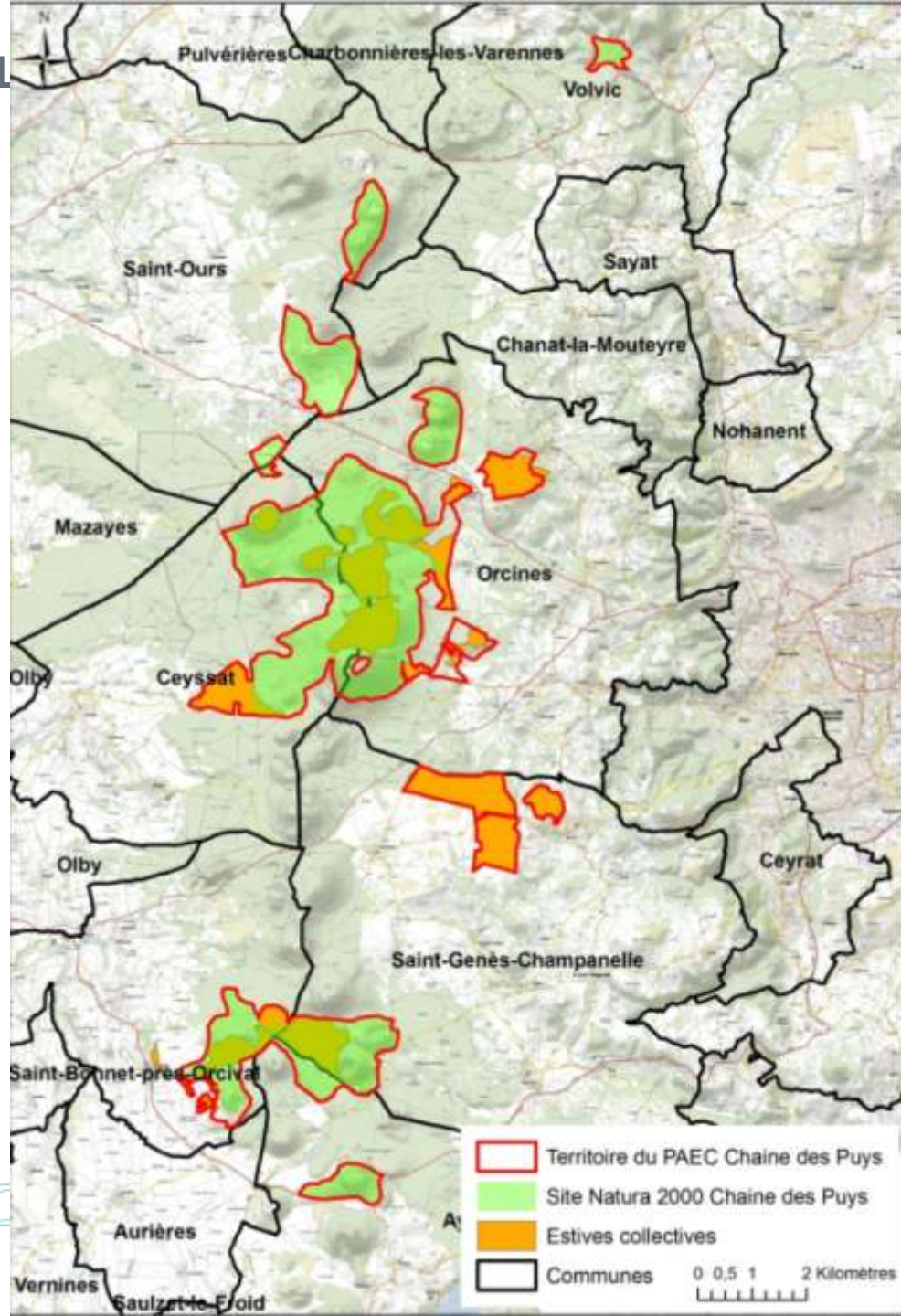
Objectif de contractualisation (à affiner) :

- 80 % de la SAU du site = 905 ha
- 8 contrats MAEC
- environ 400 000 euros de MAEC et 14 000 d'animation

BILAN DE QUELQUES ACTIONS SUR LE Projet Agro-Environnemental

➤ Intégration des estives collectives au territoire du PAEC =

Meilleure cohérence territoriale et
pour les exploitants agricoles



BILAN DE QUELQUES ACTIONS SUR LE SITE : Etude de l'état de conservation des milieux agro-pastoraux

- Suite de l'étude 2013
- Une stagiaire de 6 mois



BILAN DE QUELQUES ACTIONS SUR LE SITE : Etude de l'état de conservation des milieux agro-pastoraux

- Notion d'état de conservation = Provient de la Directive « Habitat, Faune, Flore », 1992
- Evaluer un habitat par rapport à un habitat de référence



Végétation

Les habitats sont-ils dégradés ? Quelles dégradations observe-t-on ? Sont-elles liées entre elles, aux pratiques agricoles ?

BILAN DE QUELQUES ACTIONS SUR LE SITE : Etude de l'état de conservation des milieux agro-pastoraux

Habitats agropastoraux d'intérêt communautaire du site Natura 2000

• Mégaphorbiaies mésotrophes montagnardes (6430-2)

• Végétations des lisières forestières nitrophiles, hygroclines, semi-sciaphiles à sciaphiles (6430-7)

• Mégaphorbiaies hygrophiles d'ourlets planitiaux et des étages montagnards à alpins (6430-10)

13.5 ha

Prairies fauchées montagnardes et subalpines du Massif central (6520-1)

6.5 ha

Eboulis siliceux, collinéens à montagnards, des régions atlantiques et subcontinentales (8150-1)

22 ha

• Pelouses calcicoles mésophiles acidiclinales du Massif central et des Pyrénées (6210-19)
• Pelouses calcicoles subatlantiques xériques et acidiclinales sur basaltes et granites du Massif central et du Sud-Est (6210-36)

239 ha

Junipérais secondaires planitiaux à montagnards à Genévrier commun (5130-2)

4 ha

• Landes acidiphiles montagnardes du Massif central (4030-13)
• Landes acidiphiles subalpines du Massif central (4030-14)
• Landes acidiphiles montagnardes thermophiles du Massif central (4030-17)

168 ha

453 ha

Choix retenus

Enjeux de gestion



Elimination des habitats de mégaphorbiaies et d'éboulis siliceux

Milieux généralement non pâturés



Surface totale : 418 ha

Méthodologies employées

Comparaison des méthodes UNIVEGE et CEN-LR pour les habitats étudiés

BILAN DE QUELQUES ACTIONS SUR LE SITE : Etude de l'état de conservation des milieux agro-pastoraux

Echelle d'étude : l'association végétale

Placettes d'observation de 5*5 mètres

320 placettes de prévues sur les habitats sélectionnés = environ 1 placette tous les 140 mètres

4 indicateurs, témoins des dégradations potentielles

Calcul à partir des recouvrements cumulés de certaines espèces indicatrices

IF = indice de fertilisation, 10 espèces

→ **Relevés partiels de la végétation**

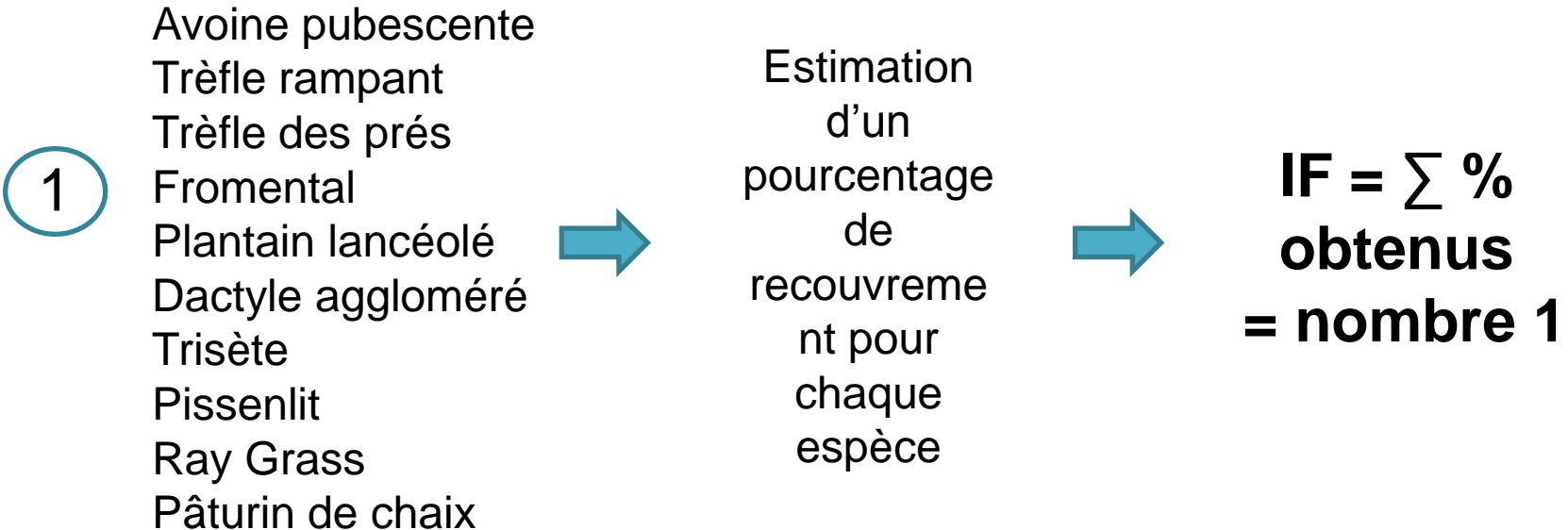
IP = indice de piétinement, 9 espèces

IA = indice d'abandon, 12 espèces

IE = indice d'érosion, 8 espèces

BILAN DE QUELQUES ACTIONS SUR LE SITE : Etude de l'état de conservation des milieux agro-pastoraux

Exemple de l'indice de fertilisation



2 Détermination de l'association végétale

3 Comparaison du **nombre 1** aux seuils d'état de conservation : **Bon** ou **Défavorable**

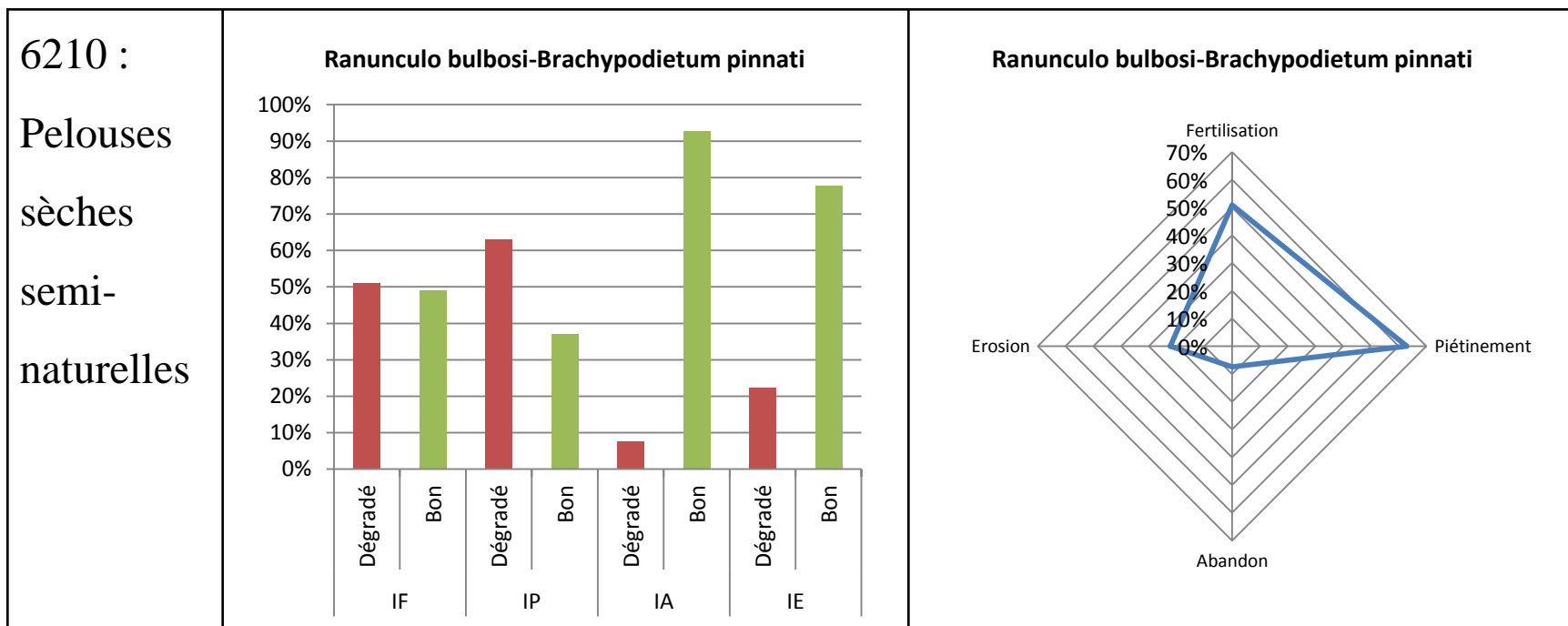
Ex : nombre 1 = 15

	EC Bon	EC Défavorable
Diantho monspessulani-Brachypodietum pinnati	< 20	>=20
Galio saxatilis-Vaccinietum myrtilli	<10	>=10

BILAN DE QUELQUES ACTIONS SUR LE SITE : Etude de l'état de conservation des milieux agro-pastoraux

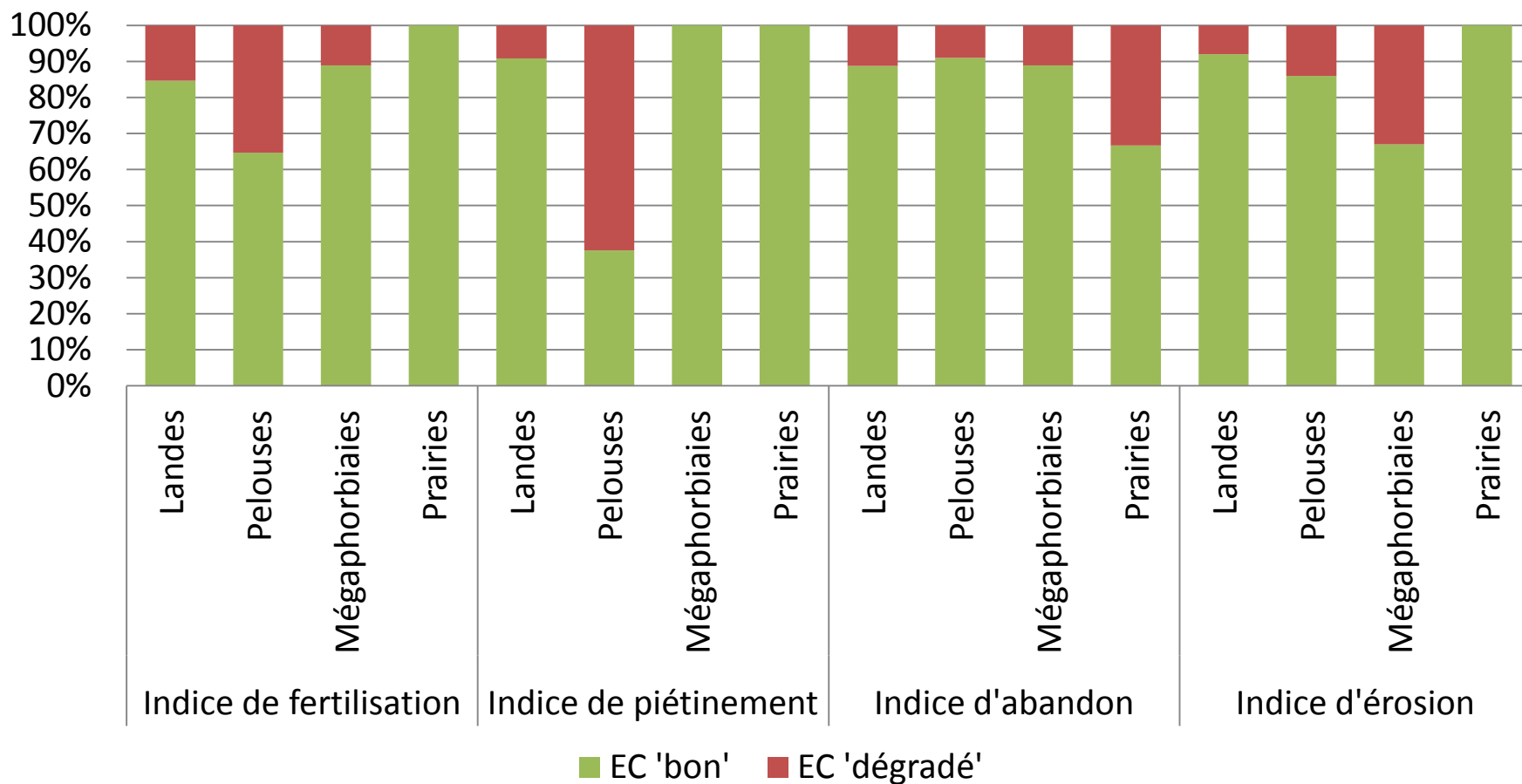
Nombre de placettes réalisées : 256

Résultats à l'échelle des associations végétales

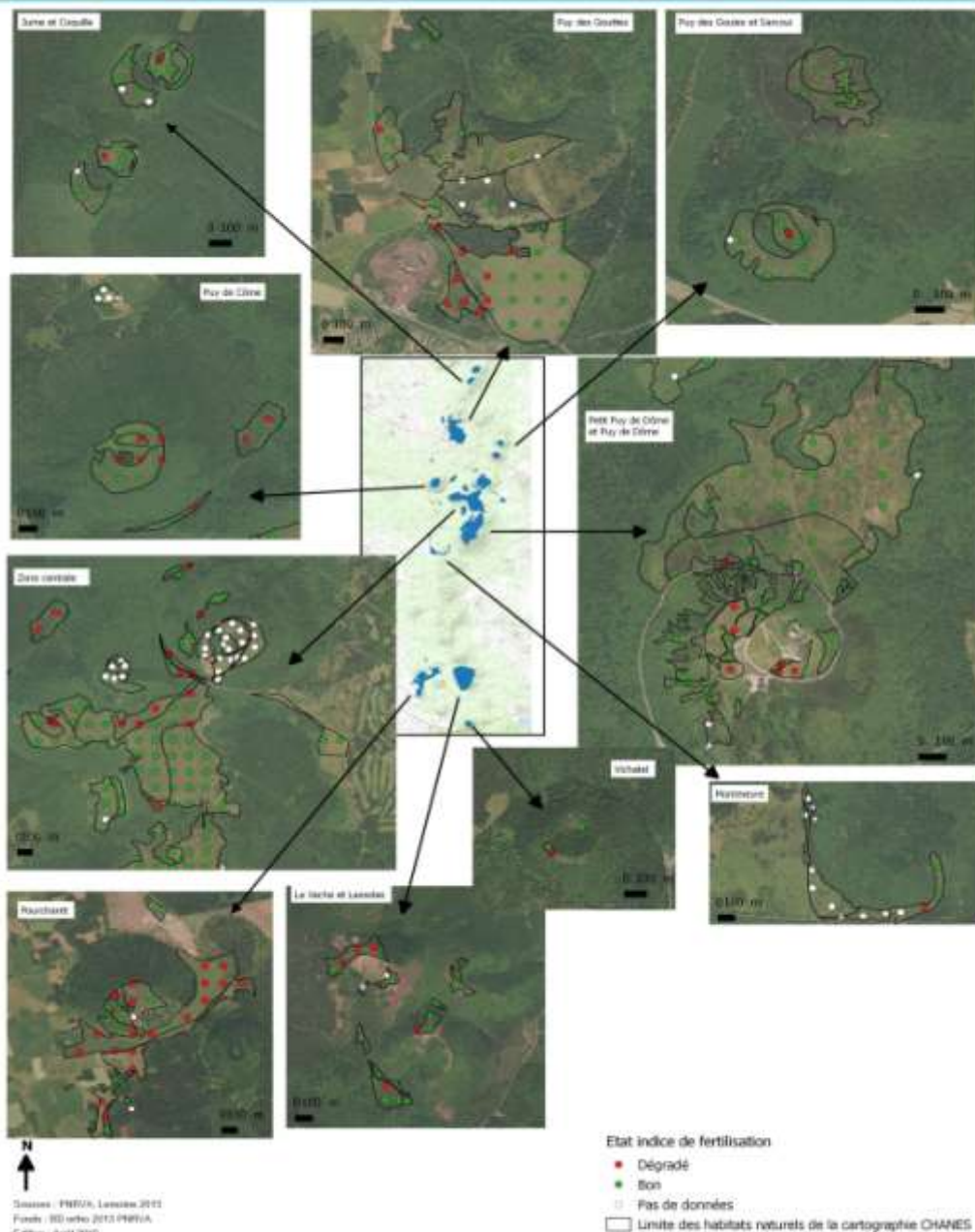


BILAN DE QUELQUES ACTIONS SUR LE SITE : Etude de l'état de conservation des milieux agro-pastoraux

Etat de conservation de chaque indice en fonction du type de milieu exprimé en % de points évalués



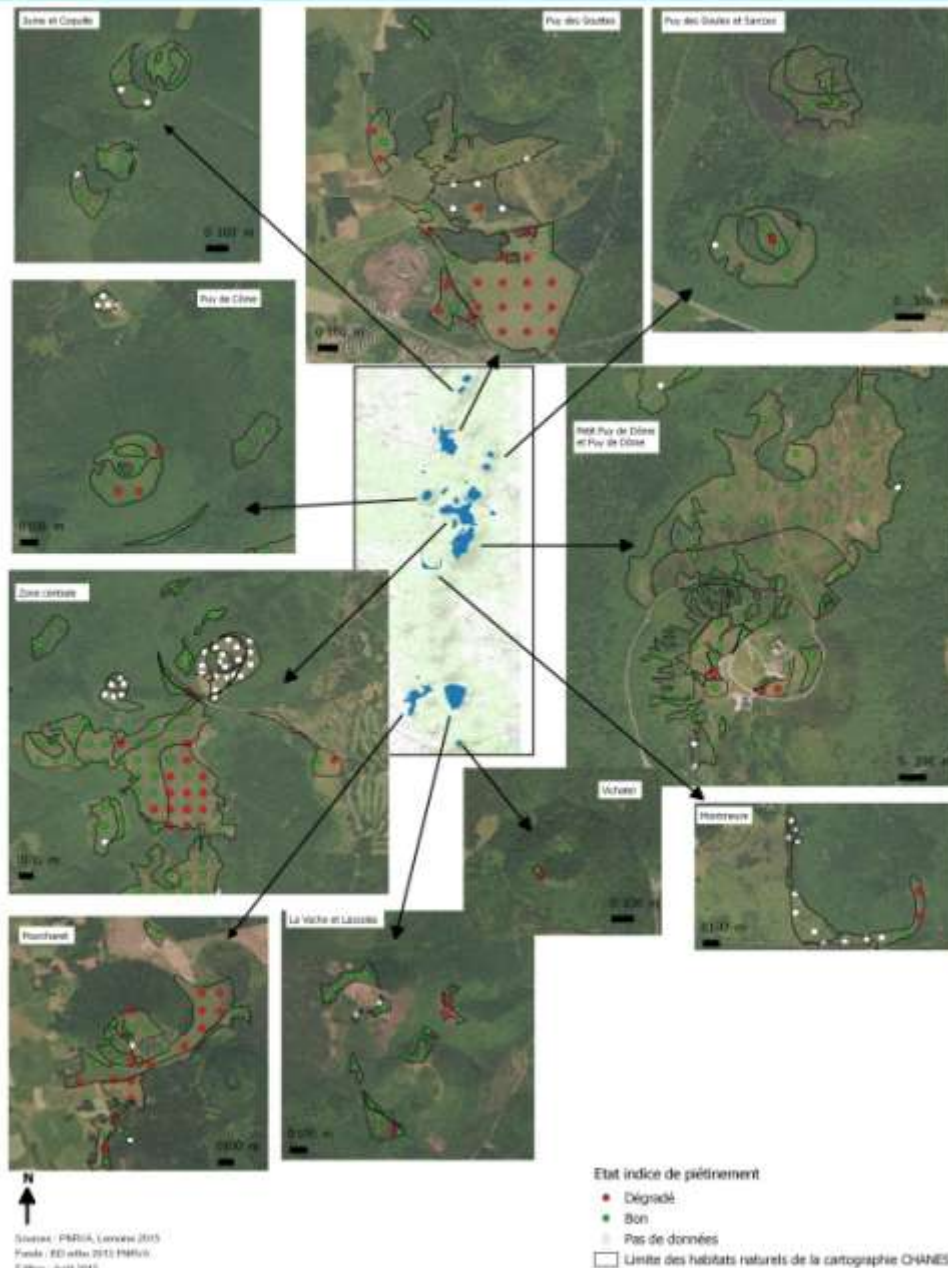
INDICE DE FERTILISATION (IF)



Interprétation des zones trop fertilisées :

- Zones de couchade/chôme, endroits des pierres à sel, parcs de nuit des années précédentes
- activités anthropiques du PDD
- conditions stationnelles ou variabilité de l'association végétale

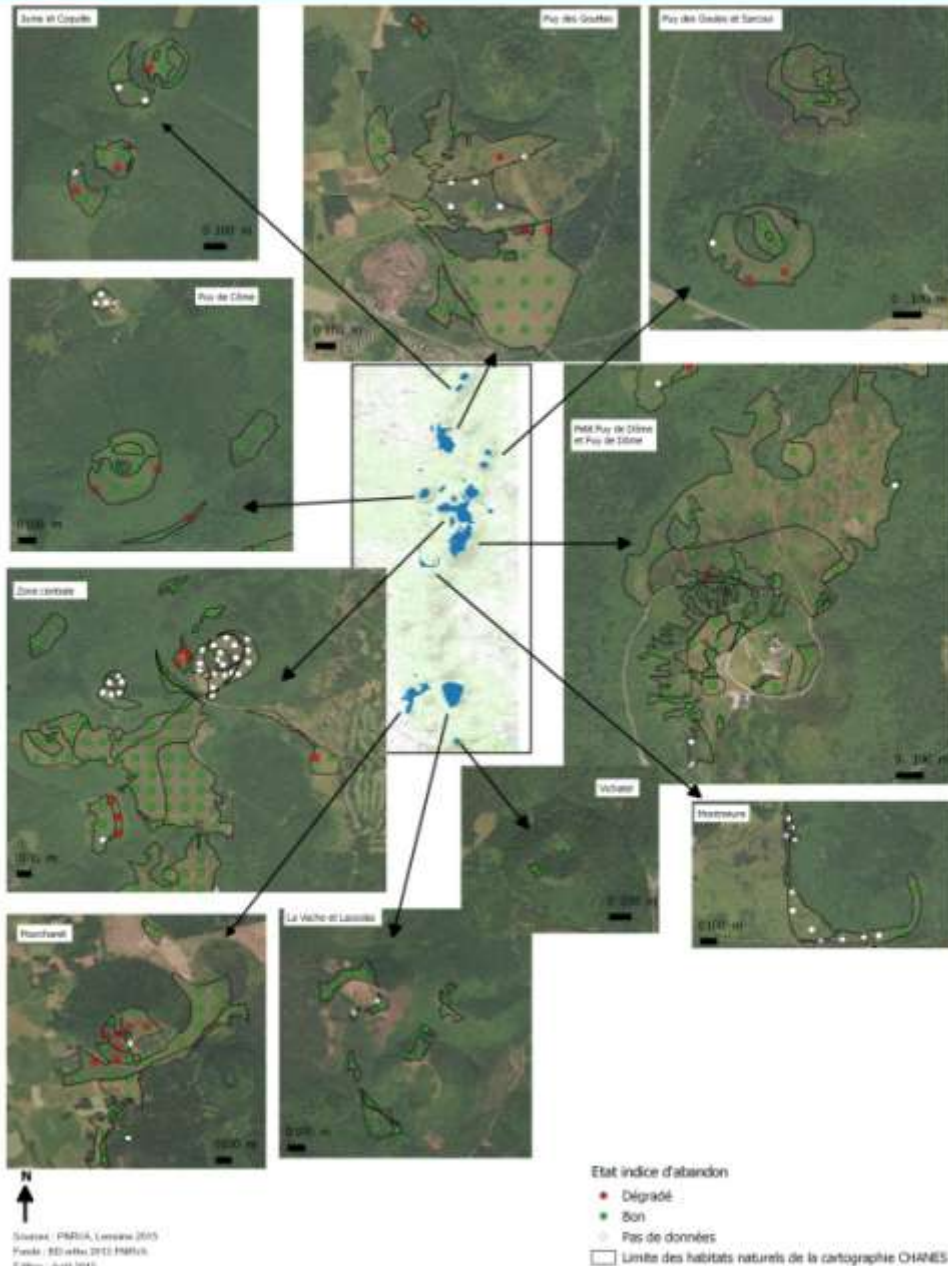
INDICE DE PIETNEMENT (IP)



Interprétation des zones trop piétinées :

- Zones de passage des randonneurs et des brebis
- zones planes
- proches des chemins

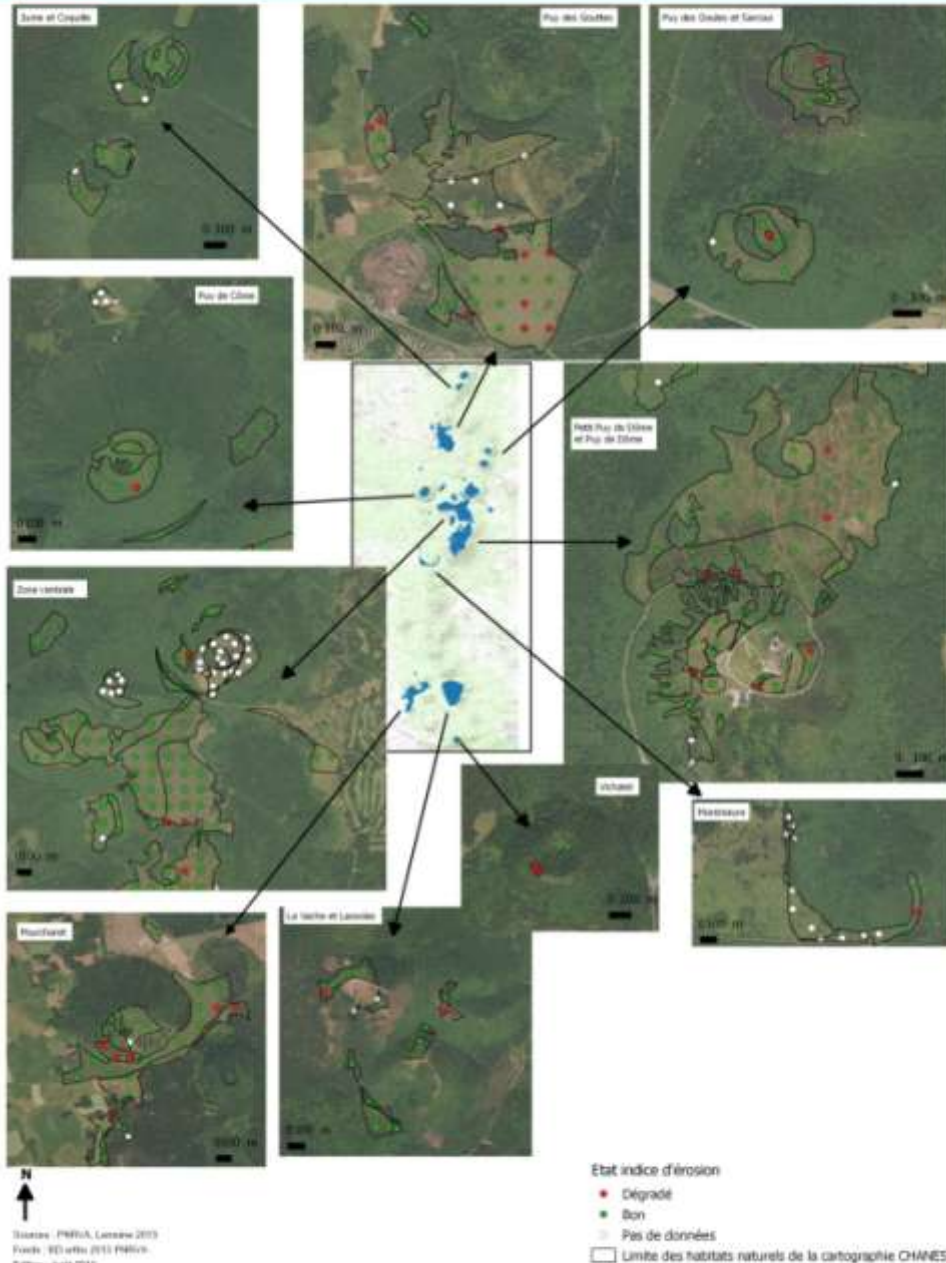
INDICE D'ABANDON (IA)



Interprétations des zones en cours de fermeture :

- points près des lisières
- zones où les animaux vont très peu
- secteurs recolonisés par des espèces pionnières comme la ronce sur les versants du Puy de Dôme

INDICE D'ÉROSION (IE)

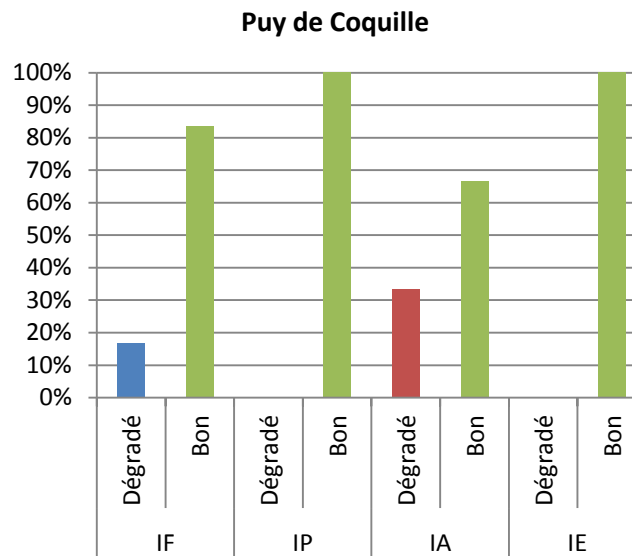
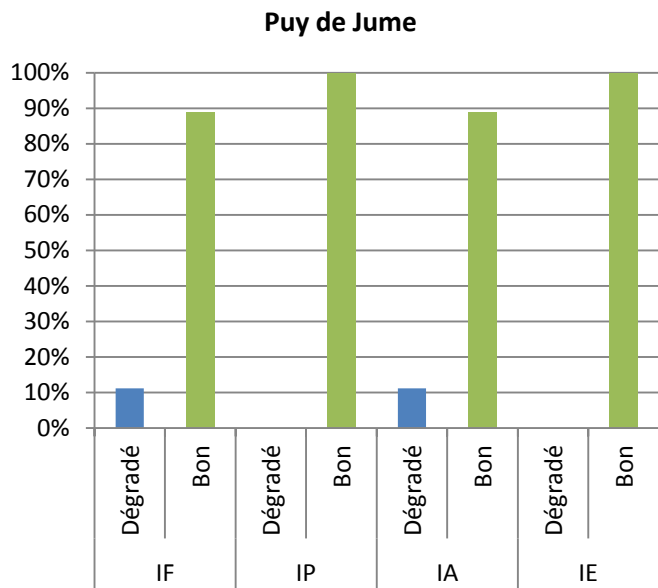


Interprétations des zones érodées :

- érosion naturelle sur des secteurs en pente et difficile d'accès
- présence de sol nu causé par les taupinières
- aménagements divers PDD
- piétinement des brebis et fragilité du sol
- zones de recolonisation

BILAN DE QUELQUES ACTIONS SUR LE SITE : Etude de l'état de conservation des milieux agro-pastoraux

Résultats à l'échelle de l'entité pastorale



Indice dégradé si état 'dégradé' supérieur à 30 %

BILAN DE QUELQUES ACTIONS SUR LE SITE : Etude de l'état de conservation des milieux agro-pastoraux

Bilan des statistiques

-l'EC est meilleur pour les habitats gérés par un berger en « libre dirigé »

-l'EC est dégradé lorsqu'ils sont gérés par un éleveur qui n'intervient que très peu sur le déplacement du troupeau dans un parc fixe (IA mauvais)

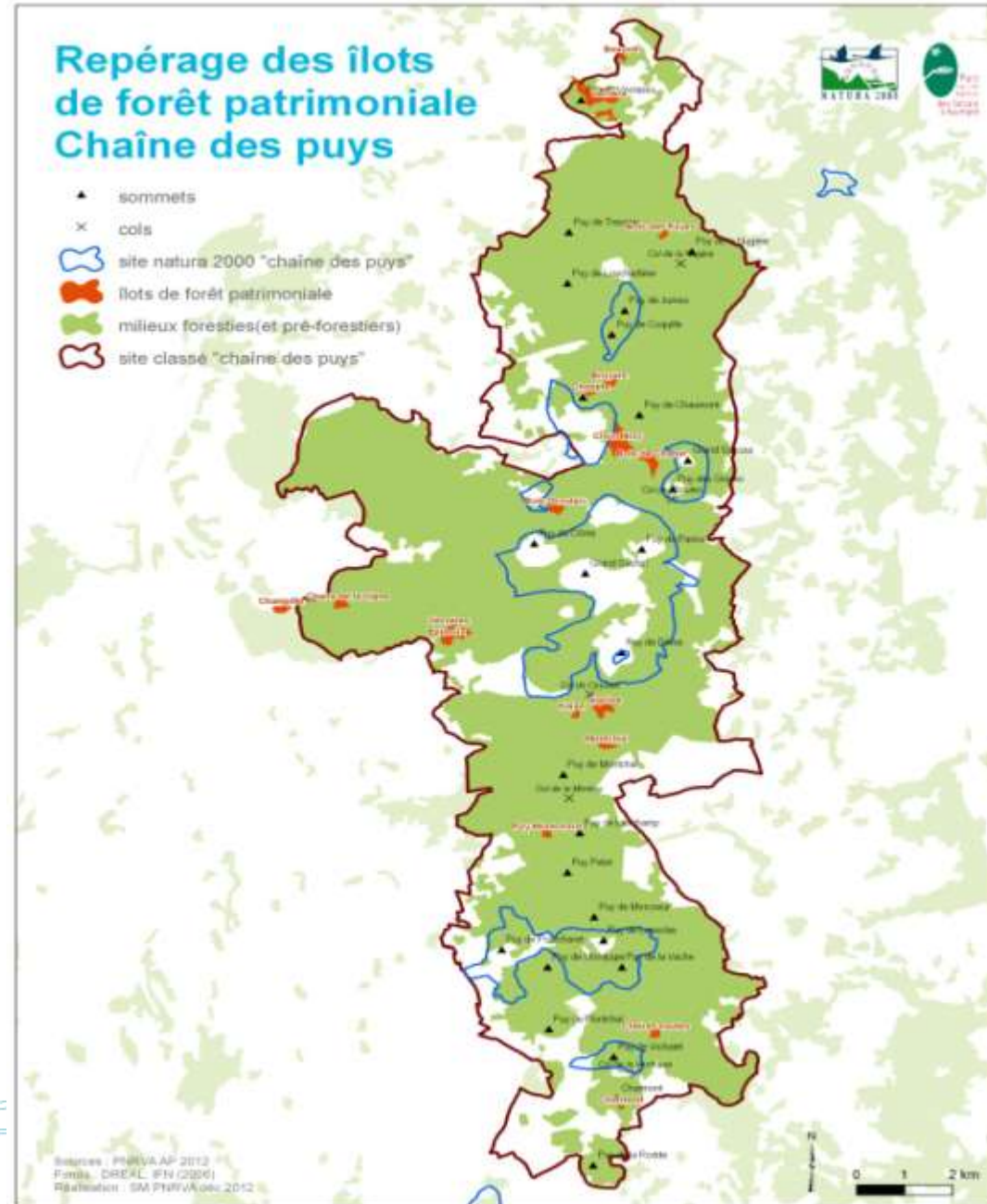
BILAN DE QUELQUES ACTIONS SUR LE SITE : Etude de l'état de conservation des milieux agro-pastoraux

Un outil de suivi intégré



BILAN DE QUELQUES ACTIONS SUR LE SITE : réseau d'ilot de sénescence avec ONF

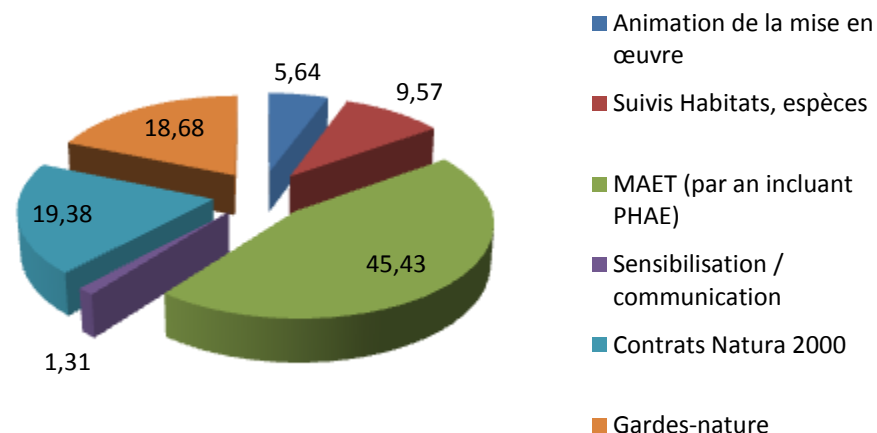
- Collaboration avec ONF
- 6 ilots d'intérêt vus sur le terrain



BILAN DE QUELQUES ACTIONS SUR LE SITE : les budgets

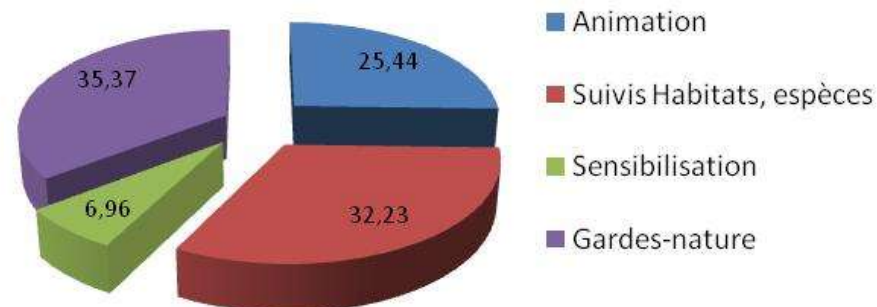
Action 2014	Budget en euros	Pourcentage
Animation	5165	5,64
Suivis Habitats, espèces	8760	9,57
MAET	41600	45,43
Sensibilisation	1200	1,31
Contrats Natura 2000	17750	19,38
Gardes-nature	17103	18,68
TOTAL	91578	100

Budget par poste (%)



Prévision 2015	Budget en euros	Pourcentage
Animation	5481	25,44
Suivis Habitats, espèces	6944	32,23
Sensibilisation	1500	6,96
Gardes-nature	7621	35,37
TOTAL	21546	100

Budget par poste (en %)



PERSPECTIVES 2016

- Poursuite de l'animation territoriale et suivi des actions
- Mise en place des Mesures Agro-Environnementales
- Suivi des Habitats et des espèces : état de conservation des milieux agro-pastoraux
- Gestion administrative et financière du site
- Evaluations des incidences
- Accompagnement projet ASL de CEYSSAT
- Présence des gardes nature / berger
- Suivi aménagement forestiers / PSG



MERCI





Syndicat Mixte du PNR des Volcans d'Auvergne

Classements et labels existants ou en projet "Chaîne des Puy"

