



Natura 2000 Monts Dore

Comité de Pilotage | Le Mont Dore | 28 septembre 2016





ORDRE DU JOUR

- Natura 2000 Monts Dore
- Bilan des actions 2015 et 2016
- Questions diverses
- Perspectives 2017
- Visite terrain



Le réseau Natura 2000

Directive Oiseaux
(1979)

Directive Habitats, Faune, Flore
(1992)

181 espèces d'oiseaux
233 types d'habitats naturels - 900 espèces animales et végétales

=

Des espèces et habitats d'intérêt communautaire

Une espèce d'intérêt communautaire est une espèce en danger ou vulnérable ou rare ou endémique.

Un habitat naturel d'intérêt communautaire est un habitat terrestre ou aquatique, généralement caractérisé par sa végétation, répertorié dans un catalogue et faisant l'objet d'une nomenclature. Considéré comme menacé de disparition à plus ou moins long terme, avec une aire de répartition naturelle réduite.

Ensemble d'espaces naturels européens, terrestres et marins, identifiés pour la qualité, la rareté ou la fragilité des espèces sauvages, animales ou végétales et de leurs milieux naturels

➤ 27 308 sites soit **18,4 %** du territoire européen

Pourquoi un réseau de sites?

Préserver la faune, la flore et les milieux naturels sur l'ensemble du territoire européen afin d'assurer la pérennité des échanges entre petits îlots et d'éviter l'isolement définitif des éléments du patrimoine.



Sites « Oiseaux »



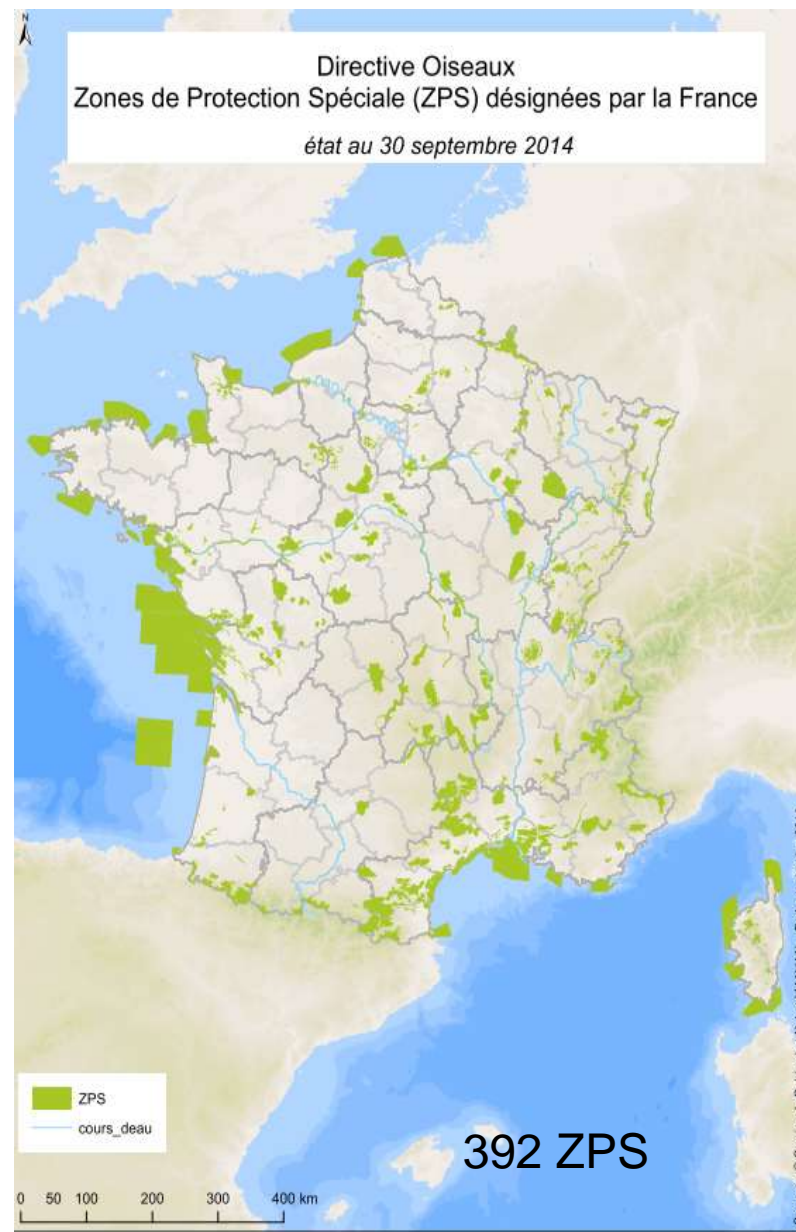
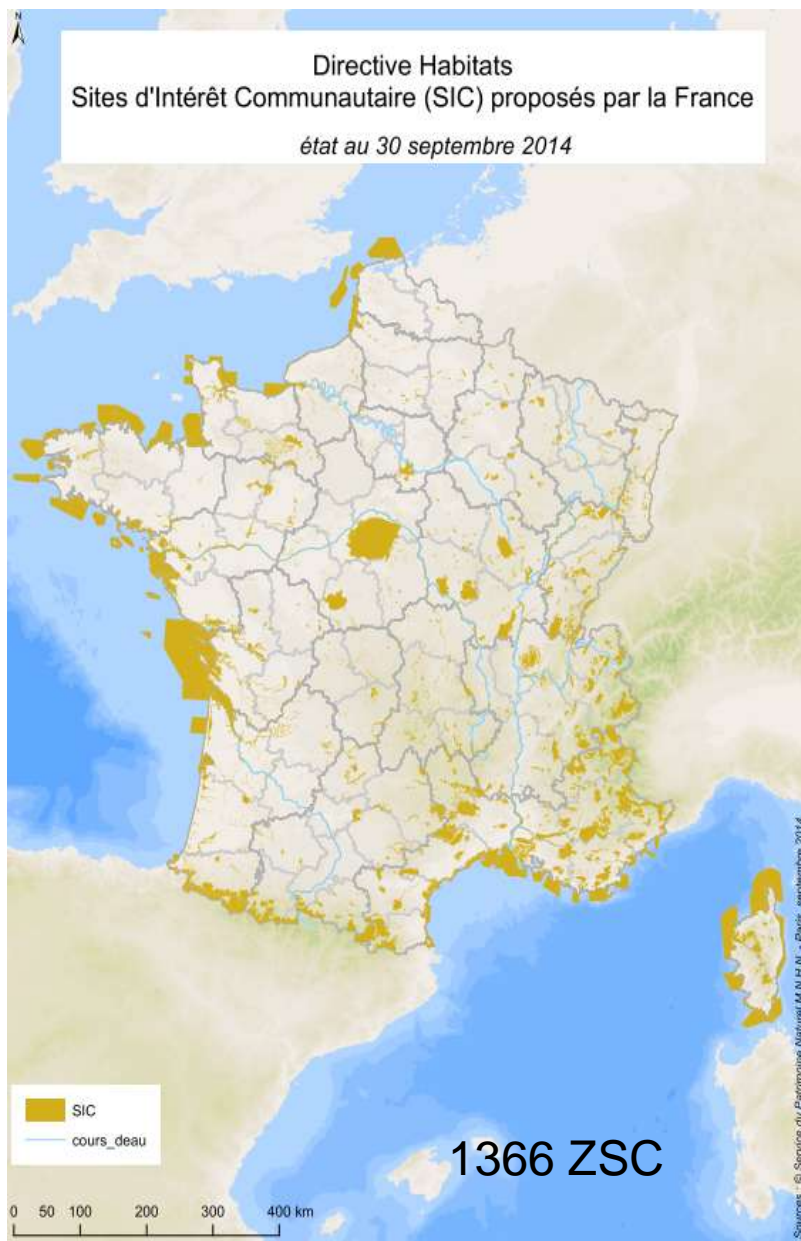
Sites « Habitat »

Le réseau Natura 2000

Objectif

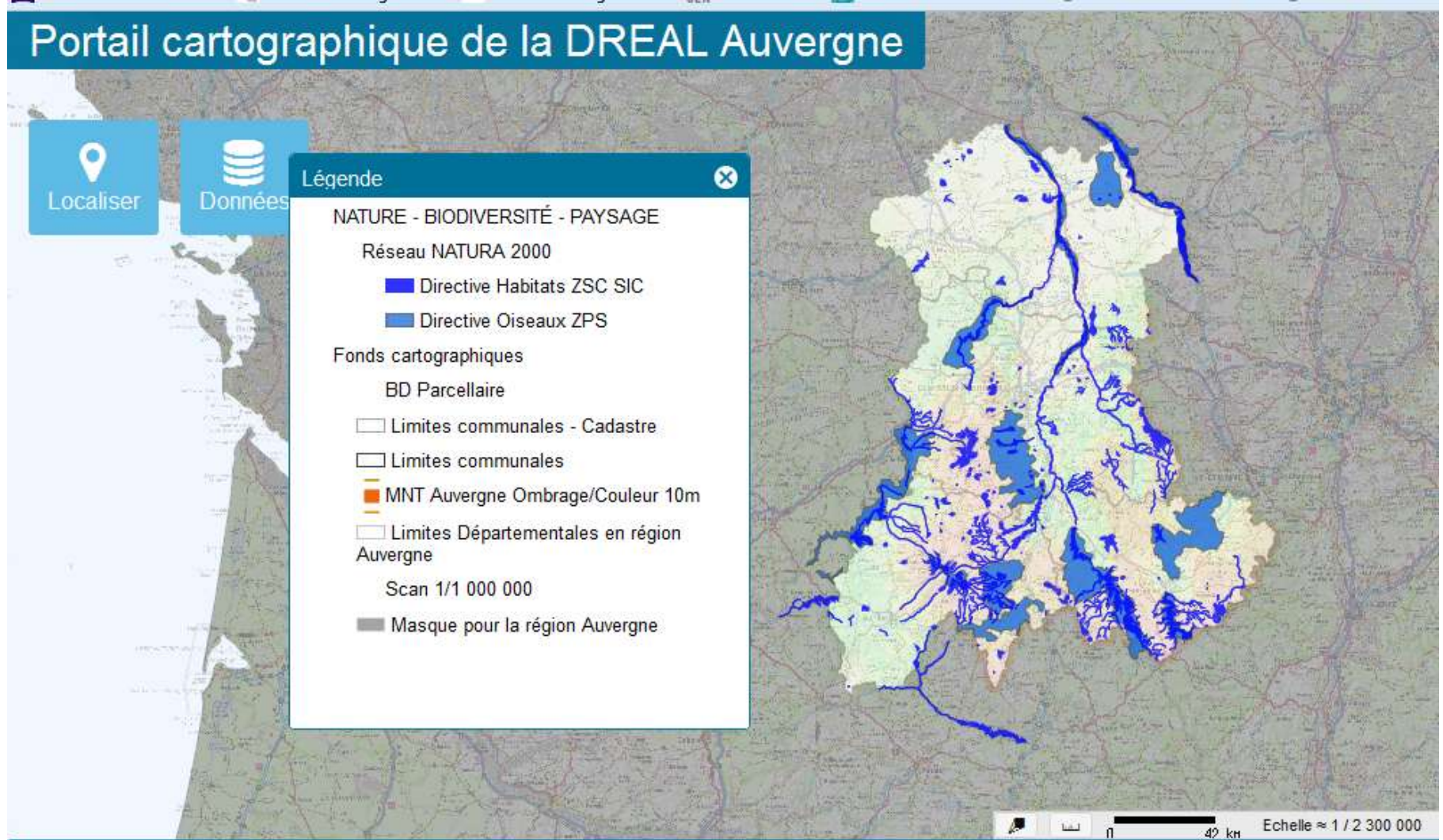
Maintenir voire restaurer dans un bon état de conservation les espèces et les habitats d'intérêt communautaire en conciliant les usages

1758 sites en France soit 12,5% du territoire



NATURA 2000 en Auvergne : 79 sites « habitats » et 12 sites « oiseaux » = 15% de la Région (près de 400 000 Ha).

Portail cartographique de la DREAL Auvergne



NATURA 2000 = des outils spécifiques

Contrat MAEC : surfaces agricoles. Une aide ha/an contre un cahier des charges à respecter

Contrat Natura 2000 : forestier ou ni agricole ni forestier.
Exemple : rémunération du manque à gagner sur une exploitation forestière, financement de la restauration de milieux (sentiers...)

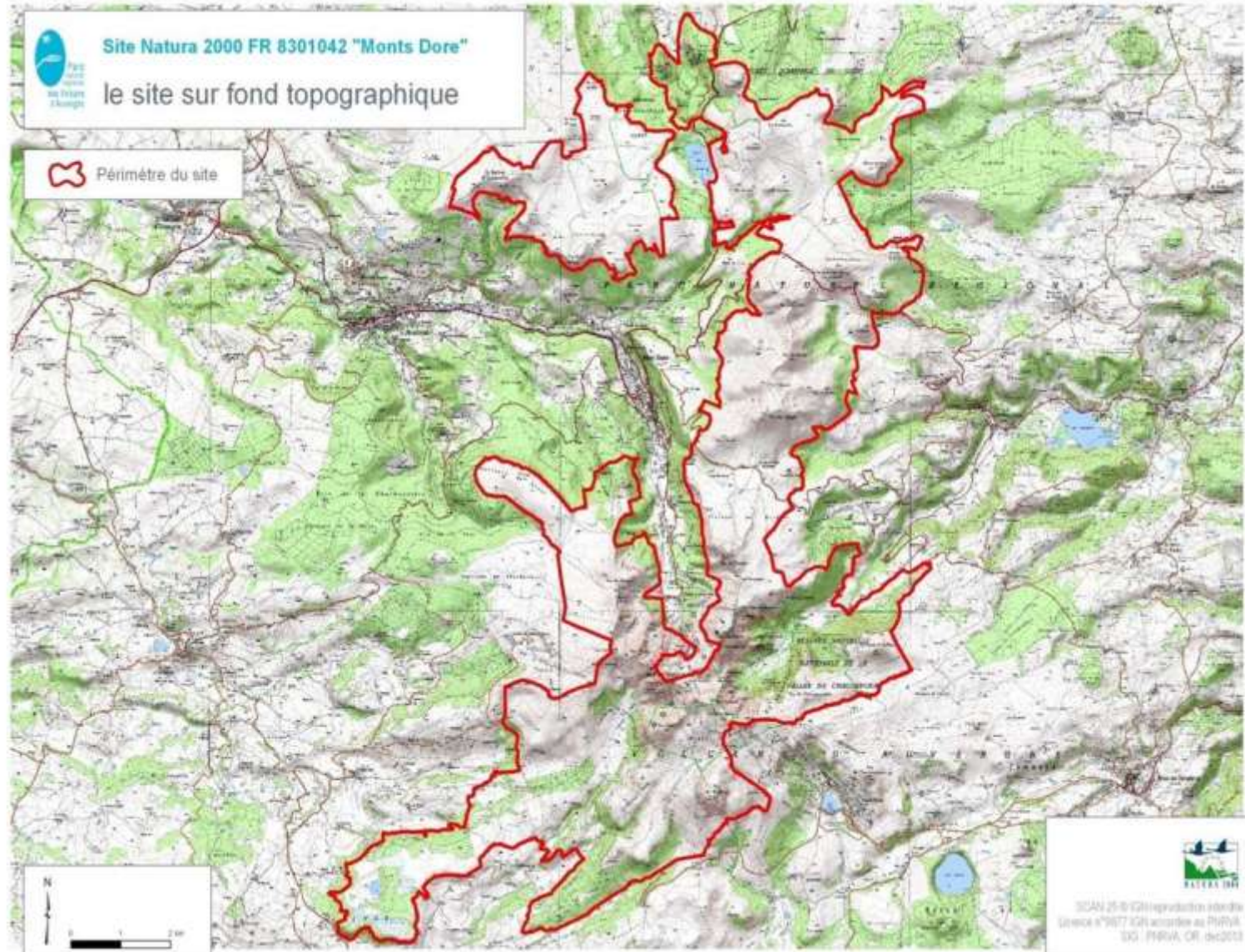
Charte Natura 2000 : engagements de bonnes pratiques => exonération TFNB

Des évaluations d'incidences des projets dans ou à proximité des sites Natura 2000

NATURA 2000 « Monts Dore »

7 122 Ha – 12 communes, Caractère montagnard et subalpin, socle volcanique

Enjeux principaux Natura 2000 : **16 habitats + 9 espèces**



Quelques habitats : landes , hêtraies, tourbières , zones humides, prairies et pelouses, falaises et éboulis

Callunaie



Saussaie à saules
des lapons



Mégaphorbiaies



Nardaie



Hêtraie



Tourbière








SITE Natura 2000 FR 8301042 "MONTS DORE"

Intérêt des habitats naturels

• points culminants

 Périmètre du site au 11/03/2013 - non validé

 habitat naturel d'intérêt prioritaire PR (homogène)

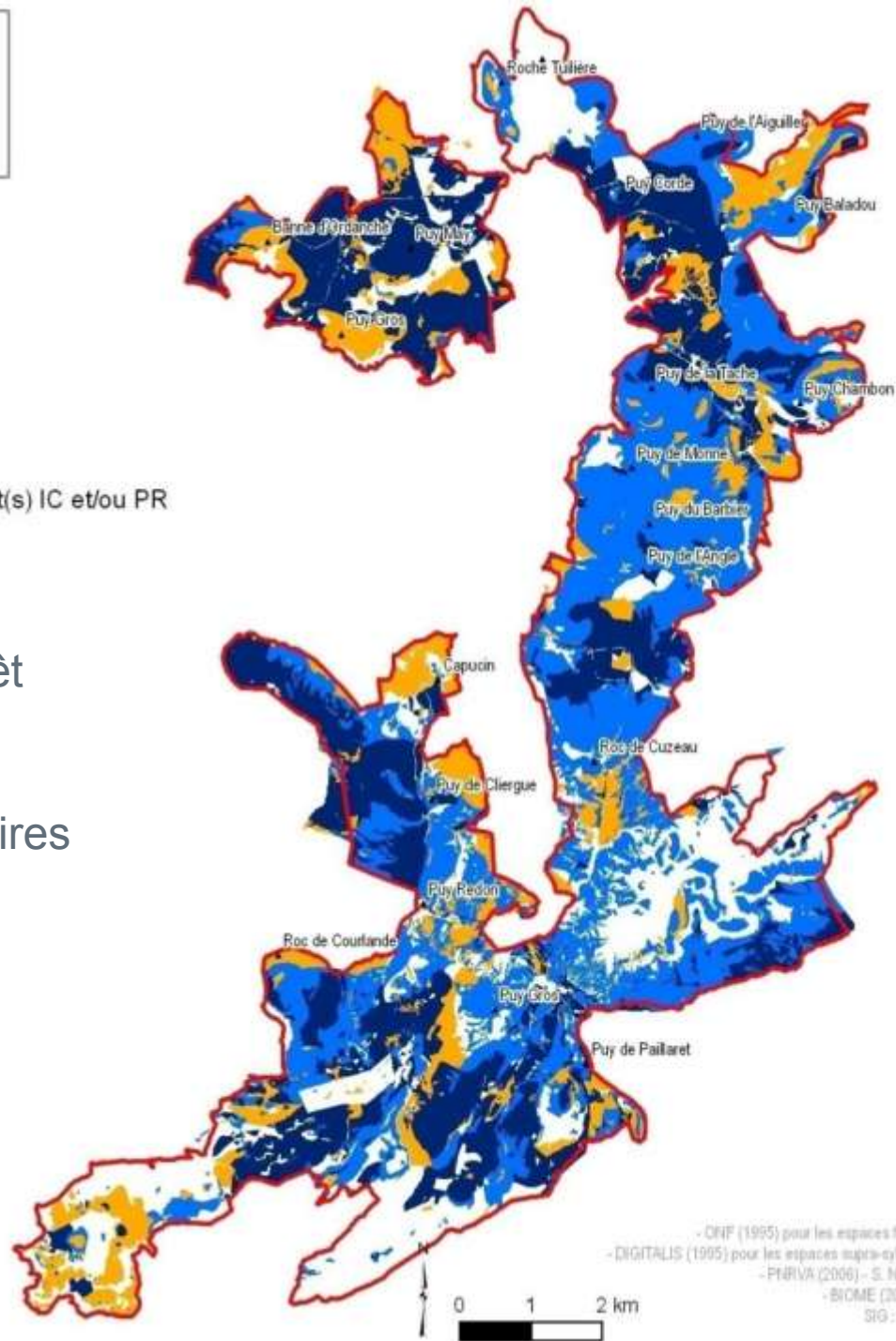
 habitat naturel d'intérêt communautaire IC (homogène)

 mosaïque d'habitats naturels contenant un (des) habitat(s) IC et/ou PR

Plus de 87 habitats recensés

- 2806,43 Ha d'habitats d'Intérêt communautaire
- 2294,73 Ha d'habitats prioritaires

=> 71 % du site Natura 2000



Les espèces

9 espèces d'intérêt communautaire

- Papillons : Cuivré de la bistorte, Damier de la Succise,
- Mousses : Buxbaumie verte, Hypne brillante, Orthotric de Roger, Bruchie des Vosges,
- Mammifères : Loutre d'Europe, Barbastelle d'Europe, Murin de Bechstein

De nombreux autres milieux ou espèces d'intérêt patrimonial (2 RNN)

Les espèces



Papillons liés aux zones humides



Se développe en contexte de prairies humides pâturées ou tourbières



Tourbières, souvent pâturées

Les espèces



Chauves-souris liées aux forêts préservées



Sur résineux en décomposition au sein de peuplement préservé



Liée au maintien de vastes ensembles forestiers de grande qualité

BILAN DES ACTIONS SUR LE SITE : les Gardes-natura 2000

➤ **Présence de garde-nature.** En 2015 et 2016, 200 jours/an financés par Natura 2000

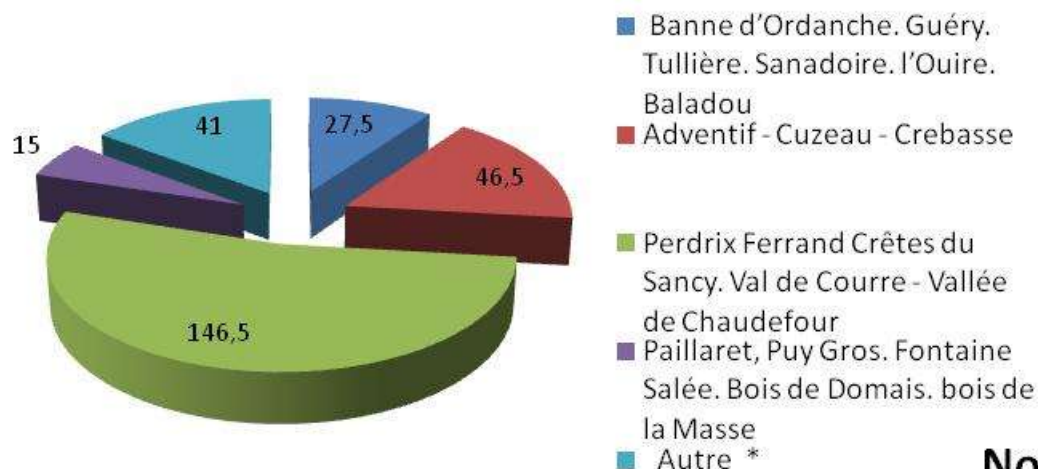
- surveillance et sensibilisation
- suivi terrain
- suivi des manifestations sportives
- accompagnement de l'activité pastorale
- veille écologique (exemple : apollon, oiseaux...)
- réalisation de travaux d'entretien (notamment des sentiers)



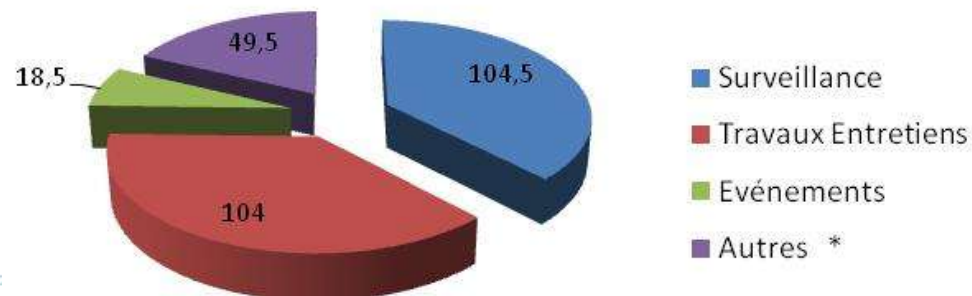
BILAN DES ACTIONS SUR LE SITE : les Gardes-natura 2000

➤ Présence des garde-nature en 2015

Nombre de jour par secteur



Nombre de jour par type de mission



BILAN DES ACTIONS SUR LE SITE : les sentiers de randonnée

- Suivi annuel par les gardes-nature
- Entretien/restauration de sentier

Puy de Clergue



Cacadogne



BILAN DES ACTIONS SUR LE SITE : les sentiers de randonnée – collaboration

- Mise en place de chantiers communs avec organisateur du trail du Sancy :
 - Sancy Sud
 - Massif adventif
- Entretien du massif adventif avec le Lycée agricole de Rochefort-Montagne
- Collaboration avec CCMS – CD63



BILAN DES ACTIONS SUR LE SITE : manifestations sportives / EI

- En 2014 :
 - 11 demandes d'avis pour des manifestations non motorisées
 - 3 demandes d'avis pour des manifestations motorisées

 - En 2015 (sur l'ensemble de l'année) :
 - 4 avis liés à des opérations d'aménagements
 - 3 manifestations motorisées
 - 18 manifestations sportives non motorisées
- + des demandes d'avis ponctuels (mise en place de la station trail permanente sur le Mont-Dore, escalade sur la roche sanadoire...).
- En 2016 : réunion avec les organisateurs de manifestations sportives non motorisées le 12 avril au Mont-Dore + avis



BILAN DES ACTIONS SUR LE SITE : quelques dossiers 2015/2016...

- Destruction d'espèces protégées (ter !!!) au col de la Croix Saint-Robert par CD63
- Discussions sur la mise en place d'abreuvoirs
- Suivi projet tutoré BTS GPN Rochefort Montagne -cabane du Puy de la Tache
- Suivi des aménagements forestiers :
 - Mont dore (IBP)
 - Orcival
 - Chastreix
 - PSG GPF Coopérative forestière



Projet de réhabilitation au Puy de la Tache !

Étudiants en BTS Gestion et Protection de la Nature
au Lycée Agricole de Rochefort-Montagne, nous vous présentons notre projet.

NETTOYER Débarrastrer les débris, brosser le sol et les murs.	AMÉNAGER Créer une ambiance d'authenticité et conviviale.	SENSIBILISER Informer sur le contexte local, historique et naturel.
---	---	---

Opération NETTOYAGE de la cabane
Samedi 21 Novembre 2015

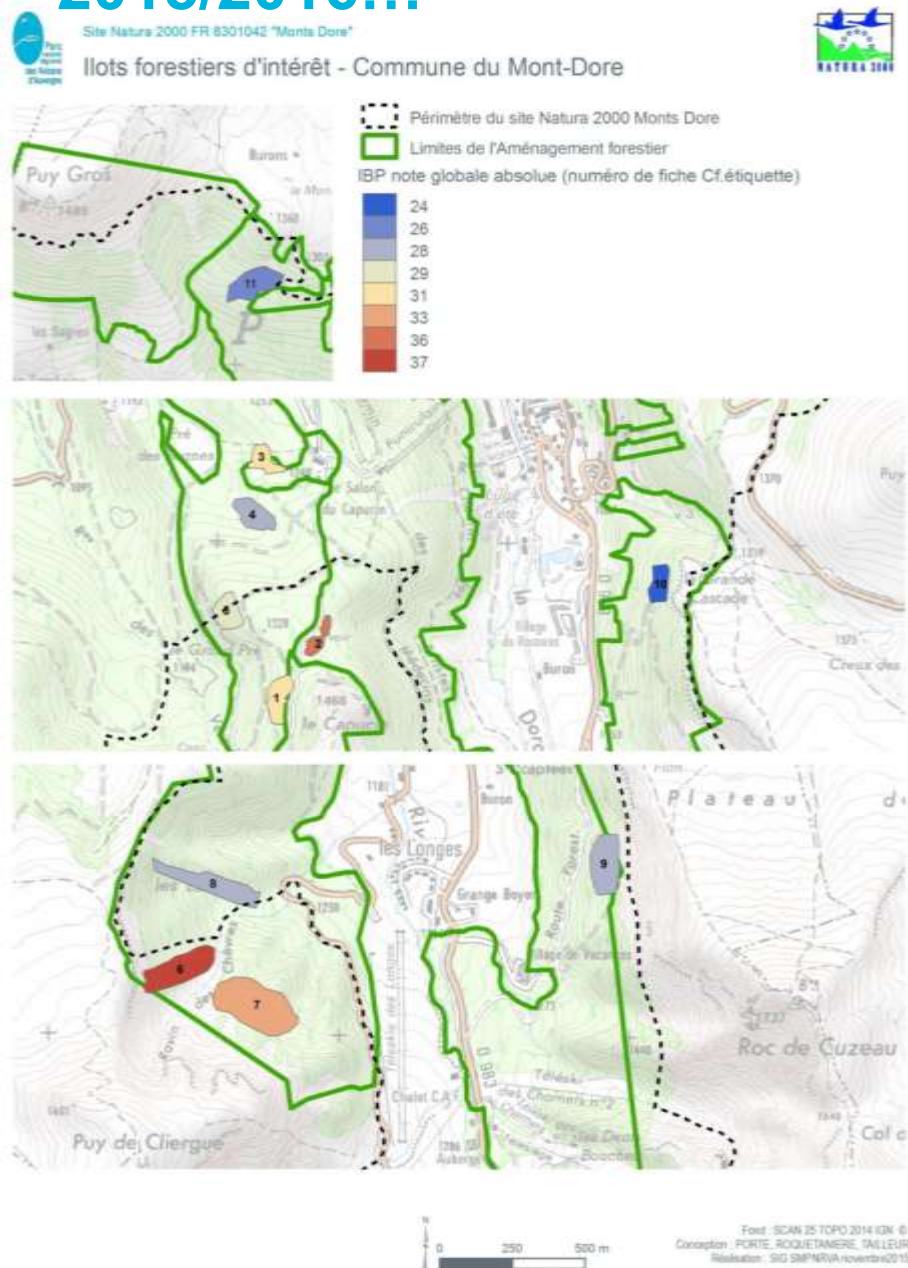
Nous avons besoin de vous !

Contacts-nous !
Tél : 06-46-70-77-70
matthieu.raimbault@orange.fr

RENDEZ-VOUS au Parking du
Col de la Croix Morand à 9h

Imprimé par nos soins - Ne pas jeter sur la voie publique

BILAN DES ACTIONS SUR LE SITE : quelques dossiers 2015/2016...



BILAN DES ACTIONS SUR LE SITE : communication / sensibilisation

- Reportage France 3 sur les Mesures Agro-Environnementales et Climatiques
- Article dans la montagne : les gardes nature sur le massif
- Présentation du site Natura 2000 aux élèves de BTS du Lycée de Rochefort-Montagne



BILAN DES ACTIONS SUR LE SITE : évaluation état de conservation des prairies

- Objectif : disposer d'éléments pour évaluer l'état des prairies
- Accueil d'une stagiaire de Master 2 (6 mois)
- Travail sur les nardaies montagnardes et les prairies de fauche – valorisation à venir



Prairie de fauche sur le site Natura 2000 des Monts Dore



Secteur du Lac de Guéry



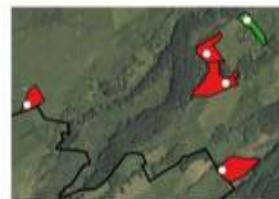
- Relevé phytosociologique
- Périmètre du site Natura 2000
- Etat de conservation des prairies de fauche
 - A
 - B
 - C

Croix Saint Robert

Chaufour

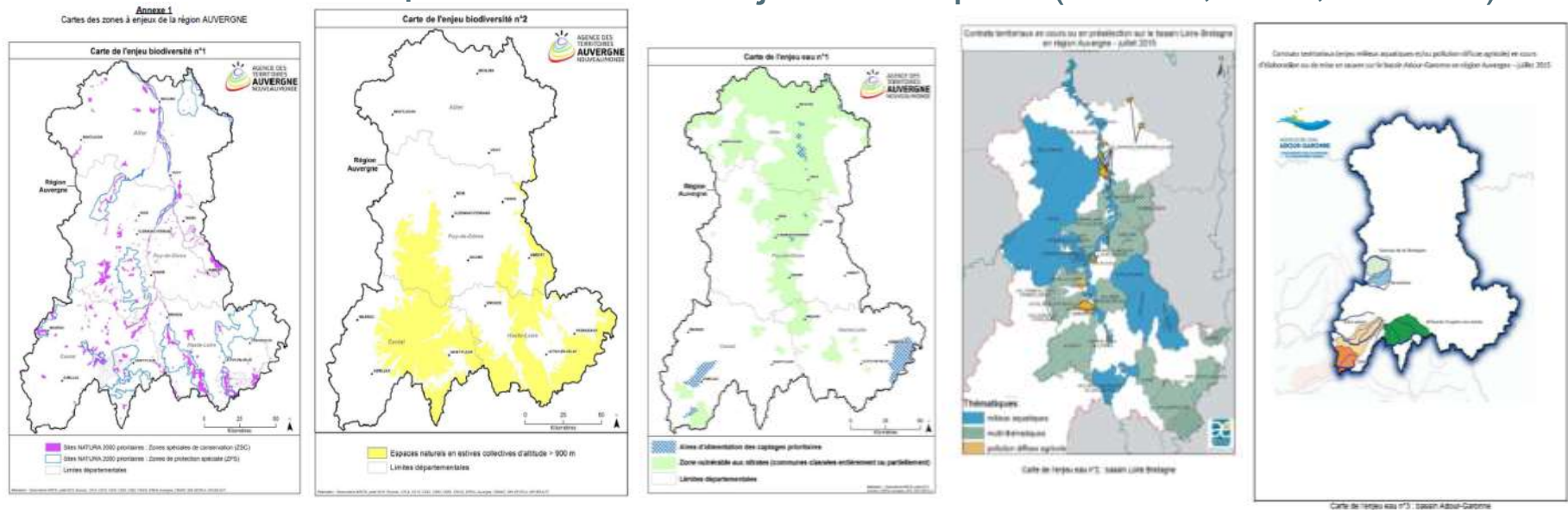
Montagne du Mont

La Morangie



Principe des Mesures Agri-environnementales

Une approche globale tenant compte des systèmes d'exploitation dans leur ensemble et répondant à des enjeux multiples (N2000, TVB, DCE...)



Les MAEC doivent pouvoir financer le **maintien de pratiques et/ou de systèmes** qui ont une **fonction écologique reconnue** et qui sont **menacés d'abandon** et accompagner le **changement de pratiques agricoles**

Ciblent des territoires prédéfinis pour lesquels doivent être élaborés des **Projets Agro-Environnementaux et Climatiques (PAEC)** qui définissent notamment les types de mesures MAEC et leur cahier des charges.

Comment ça marche?

La MAEC est une aide à vocation agro-environnementale et non économique.

3 types d'outils :

- 1) **MAEC systèmes** (à l'échelle de l'exploitation) > **NOUVEAUTÉ**
- 2) **MAEC localisées** (à la parcelle)
Les mesures ciblent des types de milieux (estives, zones humides, prairies de fauche...)
- 1) **MAEC d'approche plus globale sur la conservation de la biodiversité génétique** (races menacées, apiculture)

Les MAEC, comment ça marche?

- › Concerne uniquement des surfaces déclarées à la PAC
- › Les parcelles doivent être localisées dans le territoire du PAEC
- › Un engagement volontaire
- › Un contrat de 5 ans
- › Un cahier des charges à respecter et une aide financière annuelle
- › Qui anime? L'opérateur agro-environnemental, ses partenaires...
- › Qui paye ? Financement : 25 % *Etat* / 75% *Europe (FEADER)*
- › Qui instruit les dossiers ? La DDT
- › Qui contrôle ? L'Agence des Services de Paiements
- › Un plancher d'aide à 300 €/an
- › Un plafond d'aide à 10 000 €/an par part (jusqu'à 3 parts pour les GAEC)
- › Un plafond d'aide non défini à ce jour pour les estives collectives

Les PAEC portés par le Parc des

5 PAEC validés par le Conseil régional d'Auvergne

- > Tourbières et zones humides du Nord Cantal
- > Monts du Cantal
- > Monts Dore
- > Lacs et tourbières du Cézallier
- > Chaîne des Puy

⇒⇒ 4,5 millions d'euros à reverser aux exploitations agricoles et estives collectives

⇒⇒ 2017 : dernière année possible de contractualisation

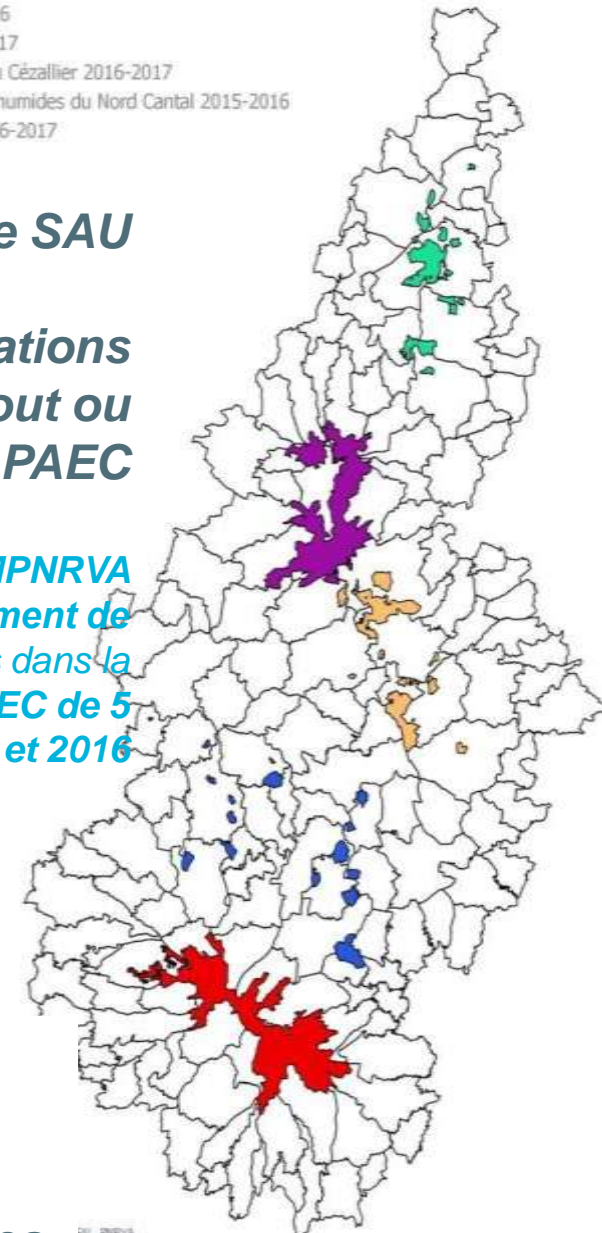
70 contrats prévus sur 3 PAEC en cours + projet de PAEC Dordogne/Artense sur 29 000ha de SAU supplémentaires

- PAEC Chaîne des Puy 2016
- PAEC Monts Dore 2016-2017
- PAEC Lacs et tourbières du Cézallier 2016-2017
- PAEC Tourbières et zones humides du Nord Cantal 2015-2016
- PAEC Monts du Cantal 2016-2017

17 529 ha de SAU

Près de 500 exploitations concernées en tout ou partie par un PAEC

6 agents du SMPNRVA mobilisés pour l'engagement de 135 exploitations dans la signature d'un contrat MAEC de 5 ans en 2015 et 2016



Le PAEC Monts Dore

7781 Ha de surface totale

5350 Ha de SAU

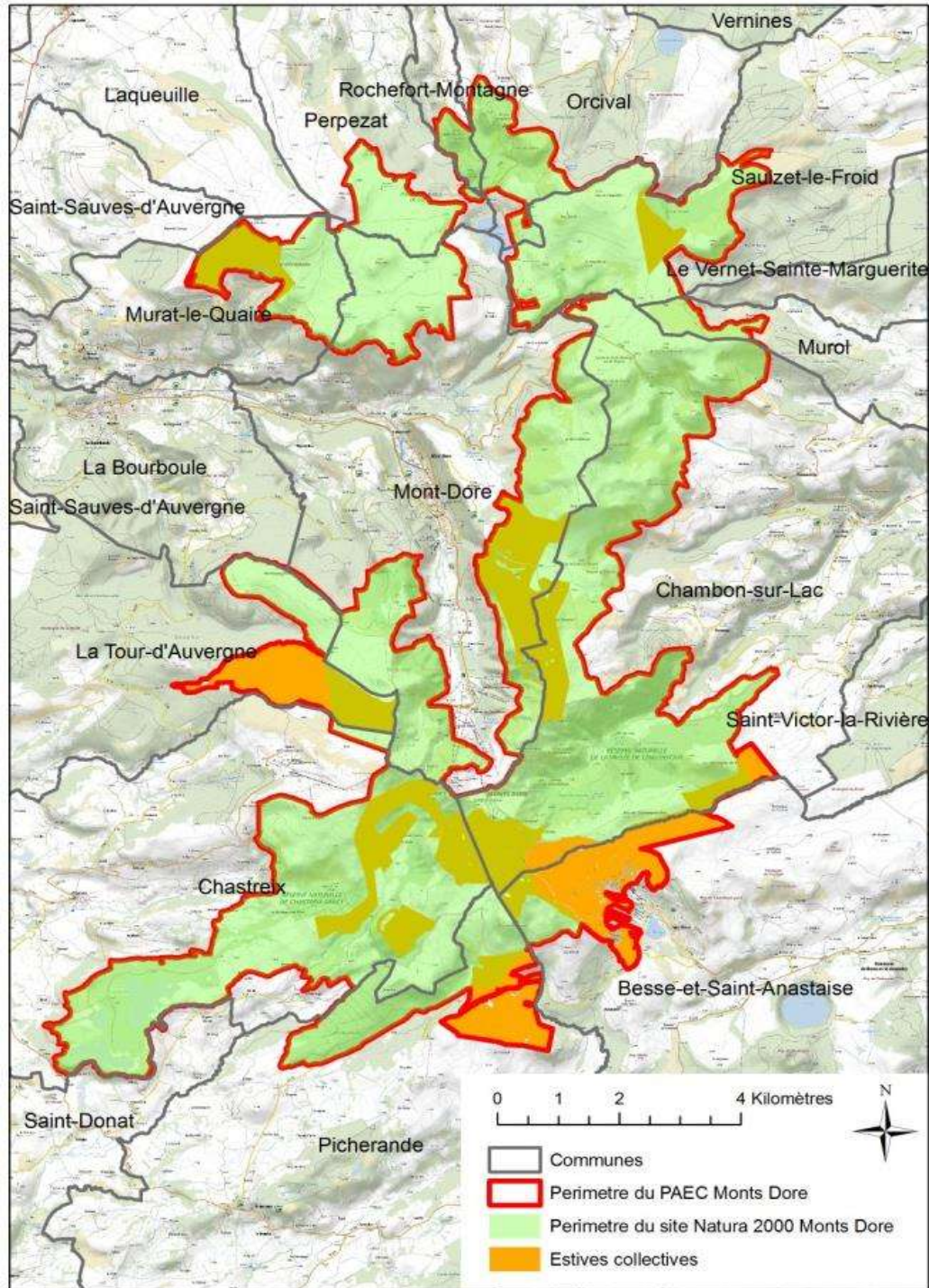
Objectifs de contractualisation :

3940 Ha pour 55 exploitations

(30 la première année et 25 la seconde)

Soit 65% de la surface agricole utile du site en deux ans sur le territoire du PAEC

Enveloppe financière globale pour la contractualisation du territoire du PAEC Les Monts Dore : 1 847 105 €



BILAN DES ACTIONS SUR LE SITE : MAEC

- **9 mesures engagées** sur les 10 ouvertes à la contractualisation ;
- **43 exploitations accompagnées** (dont 6 contrats non aboutis et 9 exploitations intéressées dont l'accompagnement est reporté à 2017) ;
- **29 contrats** (dont 7 estives collectives) ;
3 325 ha engagés (surface prévue en 2016 : 3250 ha) ;
Montant total sur **5 ans de 1 384 065 €** sur les 1 525 725 € prévus sur 5 ans, soit près de 91 % de l'enveloppe.

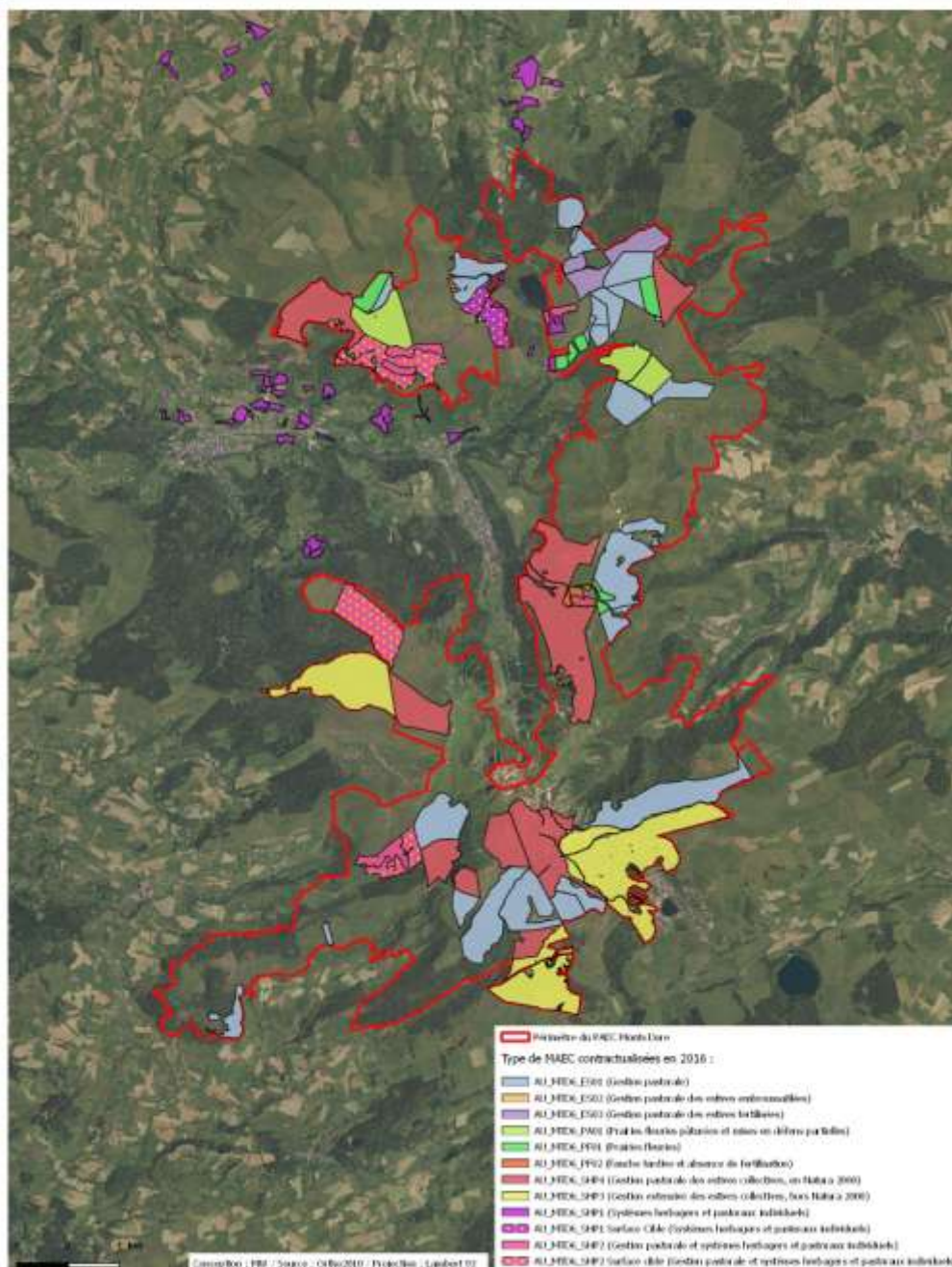


BILAN MAEC

Périmètre du PAEC Monts Dore

Type de MAEC contractualisées en 2016 :

- AU_MTD6_ES01 (Gestion pastorale)
- AU_MTD6_ES02 (Gestion pastorale des estives embroussaillées)
- AU_MTD6_ES03 (Gestion pastorale des estives fertilisées)
- AU_MTD6_PA01 (Prairies fleuries pâturées et mises en défens partielles)
- AU_MTD6_PF01 (Prairies fleuries)
- AU_MTD6_PFO2 (Fauche tardive et absence de fertilisation)
- AU_MTD6_SHP4 (Gestion pastorale des estives collectives, en Natura 2000)
- AU_MTD6_SHP3 (Gestion extensive des estives collectives, hors Natura 2000)
- AU_MTD6_SHP1 (Systèmes herbagers et pastoraux individuels)
- AU_MTD6_SHP1 Surface Cible (Systèmes herbagers et pastoraux individuels)
- AU_MTD6_SHP2 (Gestion pastorale et systèmes herbagers et pastoraux individuels)
- AU_MTD6_SHP2 Surface cible (Gestion pastorale et systèmes herbagers et pastoraux individuels)

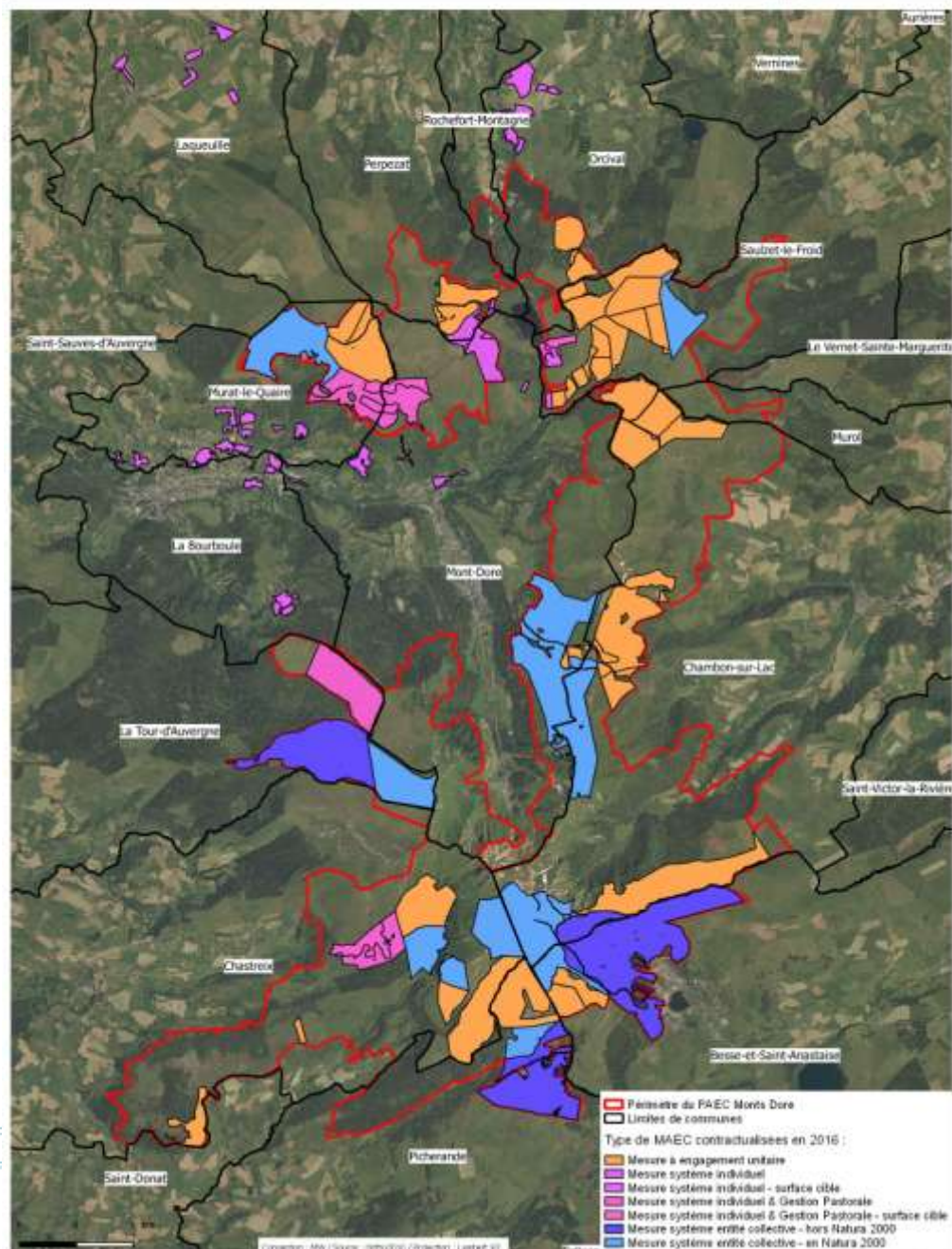


BILAN MAEC

- Périmètre du PAEC Monts Dore
- Limites de communes

Type de MAEC contractualisées en 2016 :

- Mesure à engagement unitaire
- Mesure système individuel
- Mesure système individuel - surface cible
- Mesure système individuel & Gestion Pastorale
- Mesure système individuel & Gestion Pastorale - surface cible
- Mesure système entité collective - hors Natura 2000
- Mesure système entité collective - en Natura 2000



- Périmètre du PAEC Monts Dore
- Limites de communes
- Type de MAEC contractualisées en 2016 :
- Mesure à engagement unitaire
- Mesure système individuel
- Mesure système individuel - surface cible
- Mesure système individuel & Gestion Pastorale
- Mesure système individuel & Gestion Pastorale - surface cible
- Mesure système entité collective - hors Natura 2000
- Mesure système entité collective - en Natura 2000

BILAN DES ACTIONS SUR LE SITE : bilan technique et financier 2015

➤ **Ingénierie :**

39 jours de chargés de mission + 20 jours de chargée d'études

200 jours de gardes nature

11 jours de coordination

➤ Soit : 36535 € de frais de salaires + 6811 € de frais de structure = **43 346 €**

➤ **Financements** (100% Etat 1^{er} semestre et 50%Etat - 50% FEADER le 2nd semestre):

Etat : 30 386 €

FEADER : 12 960 €

PERSPECTIVES 2017

- Suivi restauration /entretien des sentiers
- Gestion administrative et financière du site
- Evaluations des incidences
- 200 j de gardes nature financés
- Communication / sensibilisation : journée agriculteur / sylviculteur
- Projet pédagogique
- Suivi des aménagements forestiers et plans simples de gestion
- Actualisation de données sur des espèces
- Mise en place d'abreuvoirs ?



MERCI

Visite terrain

