

# Vallées et coteaux des Couzes et Limagnes

Comité de pilotage du 24 octobre 2017



# 1. Gestion des sites

Bilan des contractualisations des projets agri-environnementaux

Projet de viticulture à Cournon

Projets de petits travaux sur les mares temporaires à Moriat

Etat d'avancement des projets de gestion durable expérimentale : Trufficulture, Apiculture,

Exploitation de robinier, cueillette de plantes sauvages

Etudes d'incidence

# 2. Etudes et suivis

Etat de conservation de l'habitat « pelouse sèche »

Suivi des populations du papillon : Laineuse du Prunellier

Test d'indicateurs sur le marais salé de St-Nectaire

# Communication et valorisation

Entretien des sentiers pédagogiques

Evaluation de la fréquentation

Autres actions de communication (presse, sorties)

# Actions et budget prévisionnel période 2018-2020

# Questions diverses

# Vallées et coteaux des Couzes et Limagnes

## 1. GESTION DES SITES



**Actions A6 : Animer des chartes/Contrats MAEc**  
**Autres projets pour la valorisation économique des coteaux**

Rappel des 5 axes de travail de développement durable

G1,G2 : Pastoralisme

G3 : Apiculture

G4 : Plantes sauvages

G5 : Trufficulture

G7 : Exploitation robinier

## **Actions A6 : Animer des chartes/Contrats MAEc**

**Cette zone Natura 2000 est concernée par 6 Projets agro-environnementaux et climatiques (PAEc) – 400 ha environ de contrats**

PAEc « Coteaux périurbains » terminé en 2015

PAEc « Prairie des Couzes » terminé en 2016

PAEc « Veyre Auzon Charlet », animateur SMVVA  
en 2015, 2016

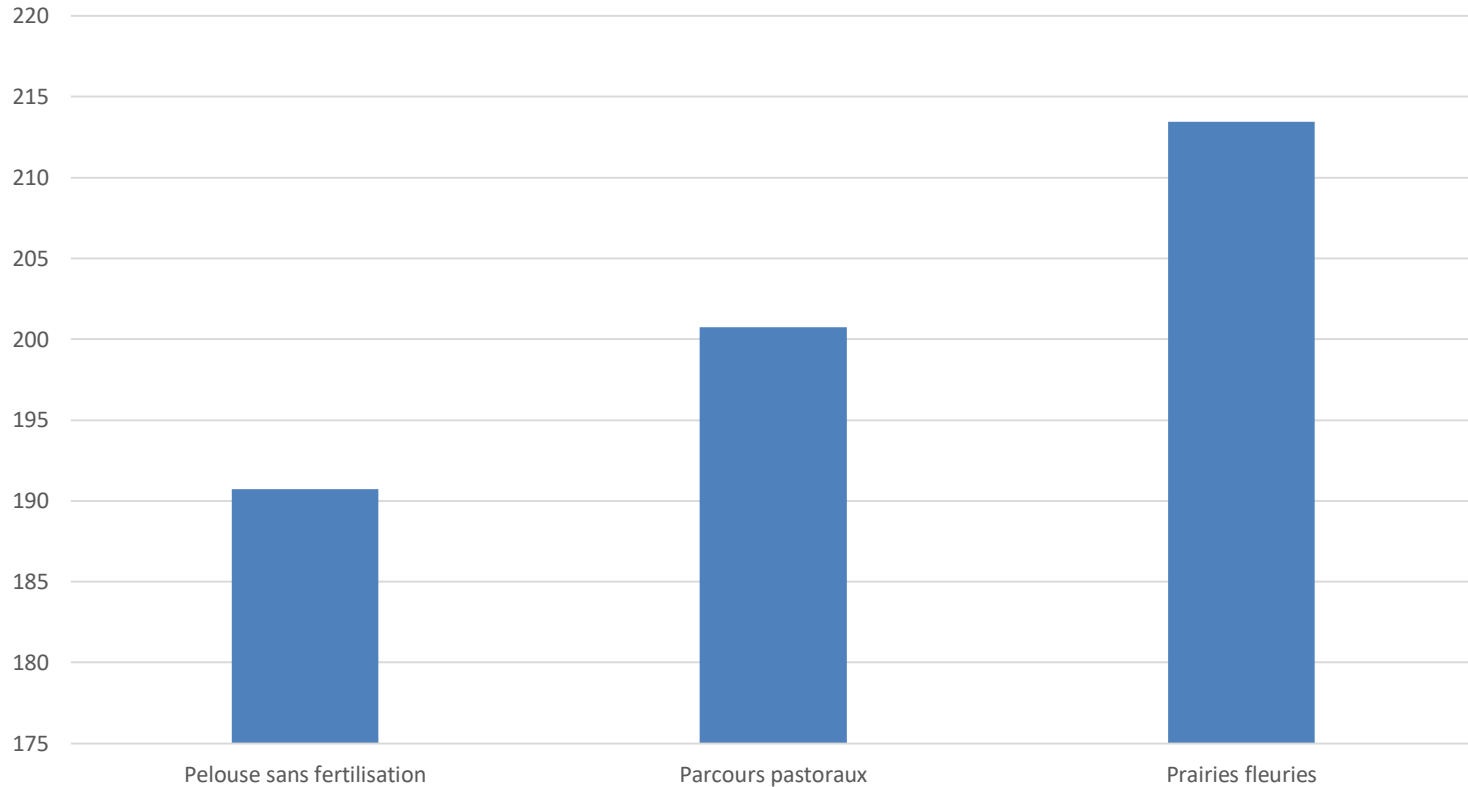
PAEc « Alagnon », animateur SIGAL, en 2016

PAEc « Couze Pavin et protection des sols », animateur  
SIAYV en 2017 + 58,5 ha

PAEc « Couze Chambon amont », animateur SIVU en  
2017

# Actions A6 : Animer des chartes/Contrats MAEc

PAEc Prairies des couzes sur 3 zones Natura 2000



**Bilan provisoire** (DDT janvier 2017) : 605 ha\*

- Attention, saisie PAC 2016 réelle non analysée
- \*Prévisionnel de 500 ha

# **Actions A6 : Animer des chartes/Contrats MAEc**

## **Difficultés rencontrées**

Paiement de l'animation des PAEc toujours non opérationnelle

**Actions A6 : Animer des chartes/Contrats MAEc**  
**Autres projets pour la valorisation économique des coteaux**

Projet de plantation de vignes à Cournon

Vignoble conservatoire + Vignes de production biologique à  
la place d'une culture de céréale

Rédaction d'une fiche action à annexer au plan de gestion de  
l'APPB, réunion du comité APPB et CDNPS fin 2017





**Actions A6 : Animer des chartes/Contrats MAEc**  
**Autres projets pour la valorisation économique des coteaux**

Option de décision du copil

Avis favorable de principe à ce projet de vigne en  
substitution des céréales ?



# Actions A6 : Animer des chartes/Contrats MAEc

Mares temporaires des chaux

Expertise de terrain avec le CBNMC en mars 2017



2 exemples remarquables  
*Suintement sur orgue basaltique*  
*Mare avec Renoncule à fleurs*  
*latérales (très rare)*

# Actions A6 : Animer des chartes/Contrats MAEc

Mares temporaires de la chaux de la Rodde

Option de décision du copil

Restauration de 2 mares (léger curage manuel en 2018) ?



*Mare 8, mars 2017, Cen Auvergne, SC.*



*Mare 5, mars 2017, Cen Auvergne, SC.*

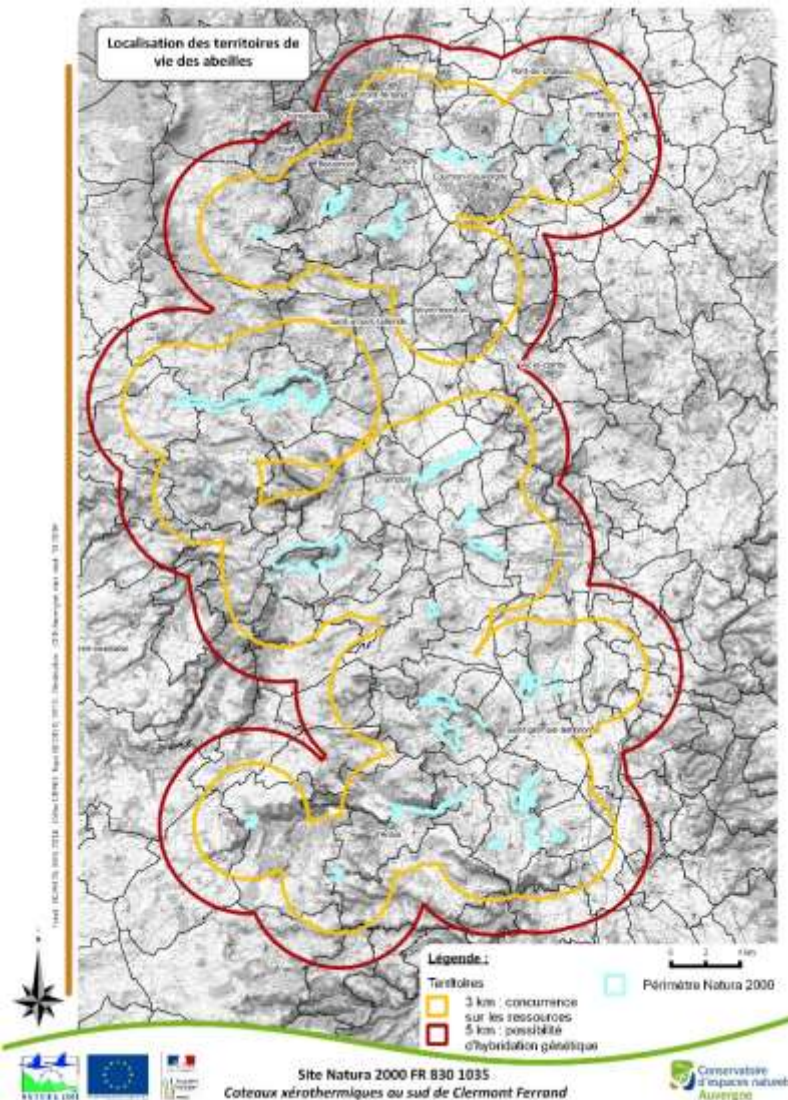
# Actions A6 : Animer des chartes/Contrats MAEc

## Autres projets pour la valorisation économique des coteaux

### G3 : Apiculture

Sur les 47 communes concernées (68 475 ha), il y a 232 ruchers déclarés pour 3027 ruches.

Disparité (0 à Cournols, 420 ruches à Ceyrat, 233 à Dallet). **En moyenne, la densité de ruches existante est satisfaisante** car elle est dans la fourchette recommandée pour limiter la compétition avec les abeilles sauvages (3 à 5 ruches pour 100 ha)



# Actions A6 : Animer des chartes/Contrats MAEc

## Autres projets pour la valorisation économique des coteaux

### G3 : Apiculture

		nbre ruchers	nbre ruches
Entités : 6 : Gorges de la Monne	Commune de CURNOLS,	0	0
	Commune de LE-VERNET-SAINTE-MARGUERITE	0	0
Entités 13a : Coteau du Lembronnais	Commune de GIGNAT	1	4

2 secteurs prioritaires pour d'éventuelles demandes d'implantations

Option de décision du copil

Situation bonne. Abandonner cet axe de travail dans la cadre de Natura 2000 ?

# **Actions A6 : Animer des chartes/Contrats MAEc**

## **Autres projets pour la valorisation économique des coteaux**

### **G5 : Trufficulture (Martres de Veyre)**



Dossier technique terminé  
Recherche de financement en  
2017, (dépôt d'un dossier  
Fondation de France 11 000€  
sur 16 100 €),  
malheureusement non retenu

**Option de décision du copil**  
**Poursuite du projet/ étudier financement CD63 dans**  
**le cadre des plantations de haies ?**

# Actions A6 : Animer des chartes/Contrats MAEc

## Autres projets pour la valorisation économique des coteaux

G7 : Robinier



Projet d'expérimentation avec la DIR  
massif central et le CBNMC dans le  
Lembronnais



# Travaux envisagés

- Coupe totale 200 arbres (330 m<sup>2</sup>)
- Ecorçage partiel 200 arbres (330 m<sup>2</sup>) puis coupe 50% ou écorçage année 2
- Ecorçage total 200 arbres (330 m<sup>2</sup>) puis coupe 50% ou écorçage année 2
- Maintien écran le long de la route
- Valorisation 100 % des matériaux





# Utilisation des 303 robiniers coupés, petits diamètres

	Piquets pour clôtures	Lisse pour aménagement	Marche pour aménagement	BRF pour paillage	Bois de chauffage
Zone 1	0	0	0	0	0
Zone 2	0	0	0	0	0
Zone 3	226	17	58	15m <sup>3</sup>	9 m <sup>3</sup>



# Bilan financier

Temps de personnel	Cout minimum non marchand du personnel sans frais de structure (20€/h)	Cout marchand du personnel intégrant frais de structure (40€/h)	Cout annexe (déplacement, matériel, transport (5 €/arbre)	Cout par arbre (303 arbres de diamètre 12cm)
30 min/arbres	10 €	20 €	5 €	(15)-25 €

	Piquets pour clôtures	Lisse pour aménagement	Marche pour aménagement	BRF pour paillage	Bois de chauffage	Recette par arbre
Quantité	226	17	58	15m <sup>3</sup>	9m <sup>3</sup>	
Valeur marchande	4 €	3 €	1,5 €	30 €/m <sup>3</sup> livré	50 €/m <sup>3</sup> livré	
Recette	904 €	51 €	87 €	450 €	450 €	6,4 €

## **Bilan financier de la valorisation des produits de gestion**

**Il est possible de valoriser en recette environ 25% des dépenses (soit 6 €/arbres sur un cout de 25 €/arbres).**

**Bonne valorisation écologique** avec utilisation du bois de cette essence exotique envahissante



# Cueillette de plantes sauvages pour tisanes

Réunion CEN avec cueilleur et distributeur

→ Liste des espèces autorisées restrictive

→ Certaines plantes difficiles à cueillir (Genévrier)

Essai prévu sur 5kg de plantes test retenues, : Violette, Thym, Origan, Eglantiers, (Genévrier)...). Mélange à faire avec des plantes plus classiques



# Cueillette de plantes sauvages pour tisanes

## Option de décision du copil

Pour lancer la démarche et faire une opération de communication sur Natura 2000, commander un échantillon de tisanes « Coteaux de Limagne » pour les membres du copil ?



# **Actions A9 : Assister l'application du régime des incidences**

## Avis à la DDT sur 11 études d'incidences en 2017

- Eco-Trail des côtes de Cournon
- Course la Romagnatoise
- Championnat académique CRSU Auvergne RUN & BIKE
- Raid des Cheires
- Randonnée pédestre organisée par l'amicale laïque de St-Amant Tallende
- Grand Trail de Clermont
- Cervolix
- Randonnée pédestre de l'association Terre ou Art
- Rando moto pour Téléthon
- Suppression ligne électrique Puy de Marmant
- Trail Castelpontin

## Transmission d'information au pétitionnaire sur 4 projets

- Cabane de chasseur à St-Gervazy
- PPRNP de Perrier
- Réserve d'eau d'incendie au-dessus du village de Randol
- Viticulture à Cournon

## **Actions A9 : Assister l'application du régime des incidences**

Un projet positif, la suppression de la ligne électrique qui traverse la Réserve Naturelle du Puy de Marmant



## **Actions A9 : Assister l'application du régime des incidences**

Un projet à surveiller, l'élargissement de l'A75 (Puy de Crouel)





# Vallées et coteaux des Couzes et Limagnes

## 2. ETUDE ET SUIVI



# Action S1 : Améliorer les connaissances et pérenniser les suivis

*Evaluation de l'état de conservation de l'habitat « pelouse sèche » 2016-2017 – protocole national (MNHN)*

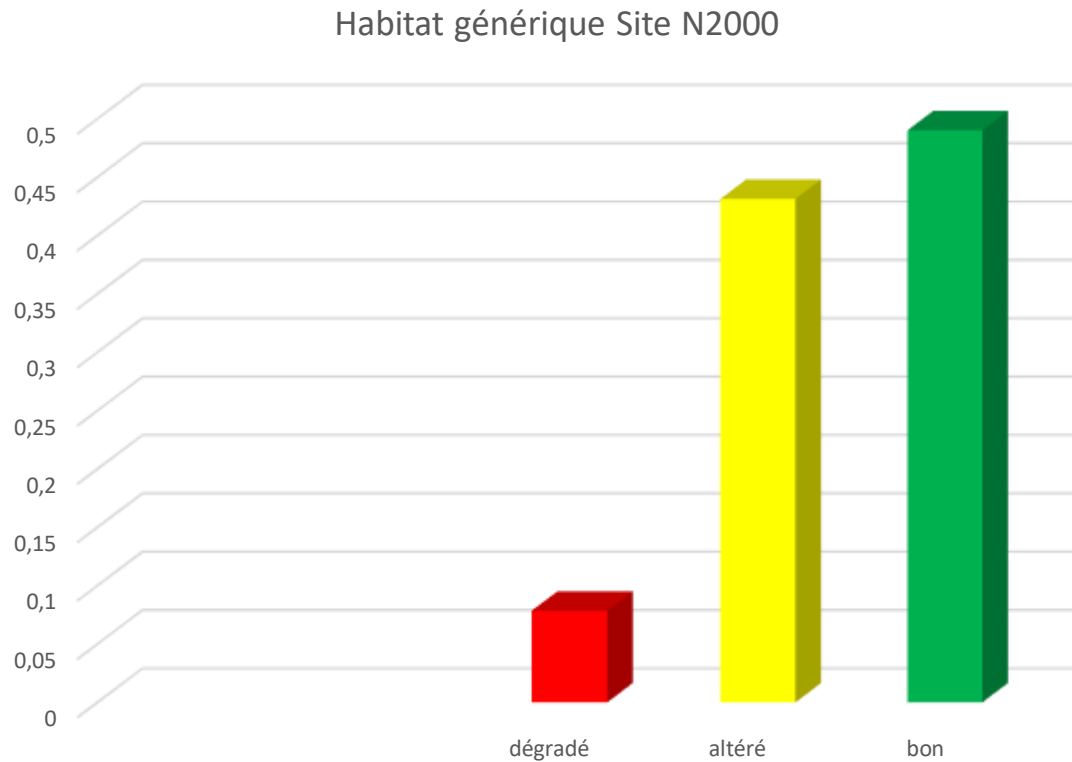
*51 placettes échantillons – 50% des communes du site*

*4 formes différentes de l'habitat*



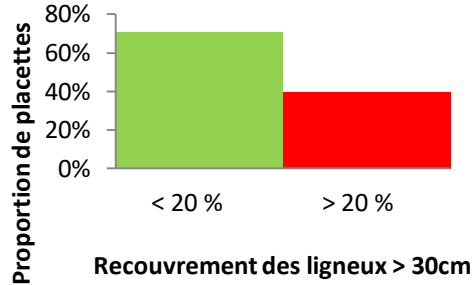
# Action S1 : Améliorer les connaissances et pérenniser les suivis

*Evaluation de l'état de conservation de l'habitat « pelouse sèche » 2016-2017 – protocole national (MNHN)*

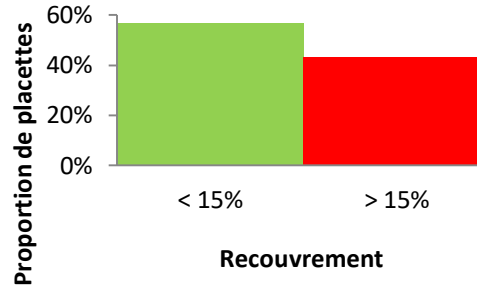


# Action S1 : Améliorer les connaissances et pérenniser les suivis

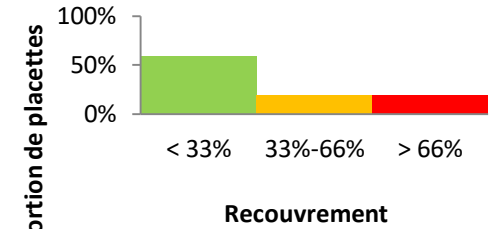
### Indicateur Recouvrement des ligneux



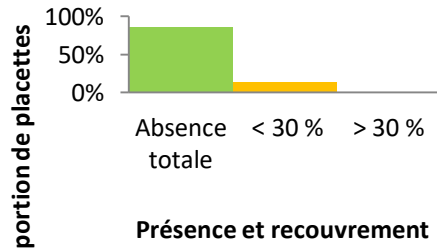
### Indicateur Recouvrement espèces d'ourlet



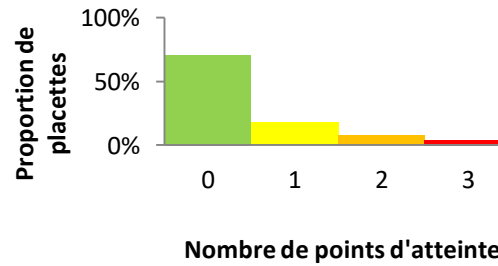
### Indicateur Recouvrement du Brachypode



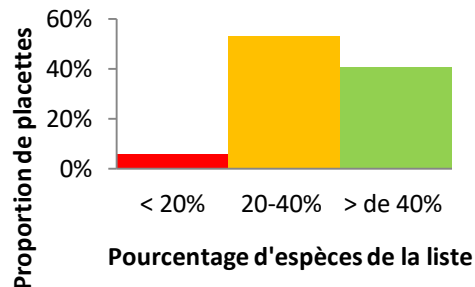
### Indicateur Espèces allochtones



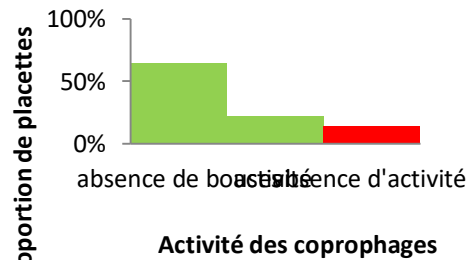
### Indicateur atteintes



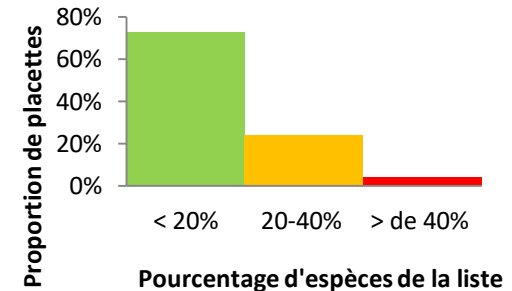
### Indicateur Espèces régime agropastoral



### Indicateur activité des coprophages



### Indicateur Espèces eutrophiles



# Action S1 : Améliorer les connaissances et pérenniser les suivis

## Suivi de la Laineuse du Prunelier

**16 nids et 3 chenilles** isolées ont été observés sur **9 entités en**

**2017** : Puy de Mur, Puy de Tobize, Puy d'Avoiron, Puy d'Ysson, Pic de Brionnet, Coteaux de Gignat, Pardines, Coteaux de Neschers, Montrognon

12 entités de présence sur la période 2000-2017 (+ Gergovie, Gorge de la Monne, Rocher de la Jaquette)

Habitat optimal : Aubépine isolée sur pelouse semi-embroussaillée entretenu par le pâturage

Ce site Natura 2000 est le plus représentatif de l'espèce en Auvergne



# Action S1 : Améliorer les connaissances et pérenniser les suivis

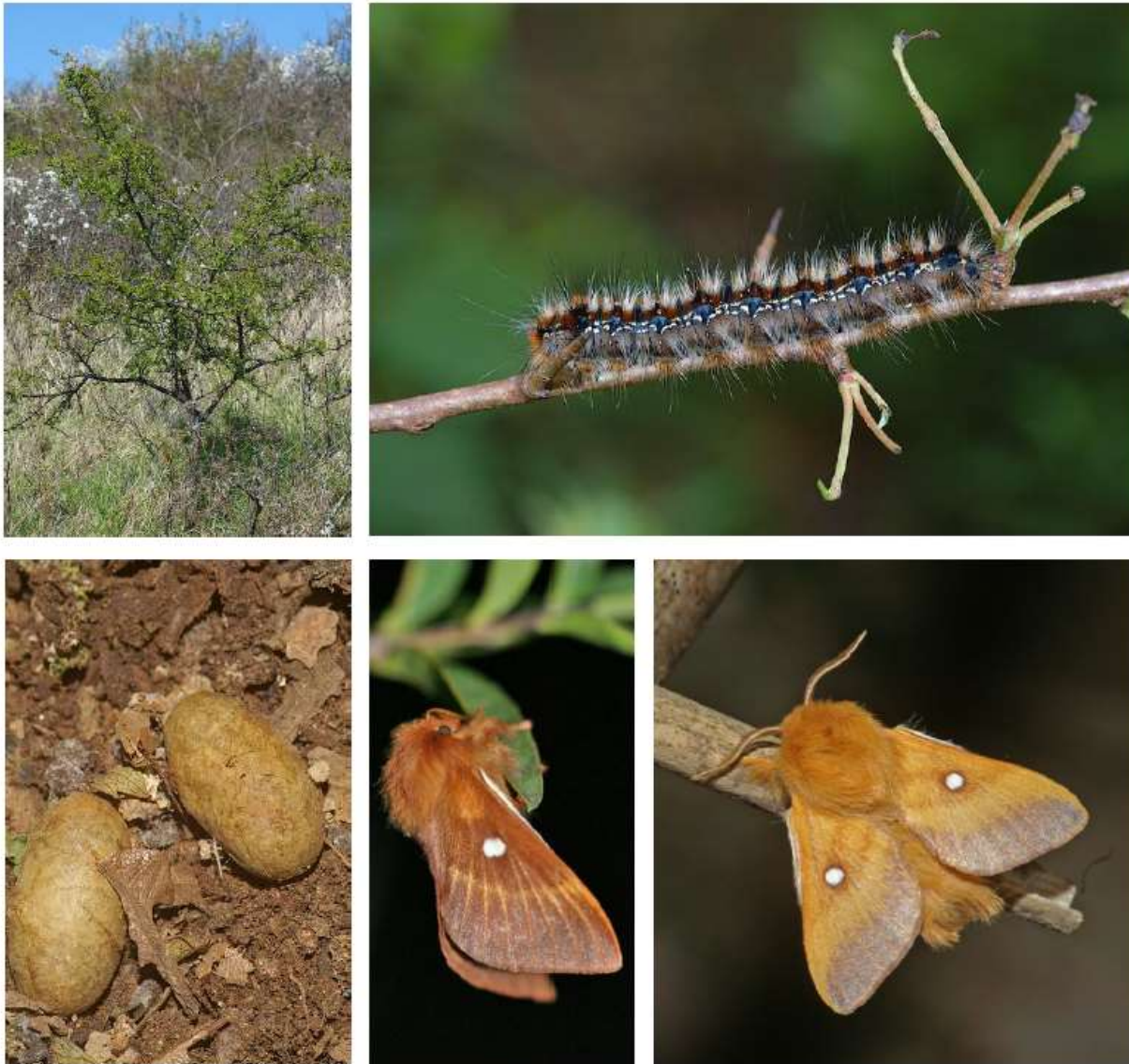


Figure 7. de haut en bas et de gauche à droite : 1- Nid avec jeunes chenilles (D. Demerges, 2006). 2- Biotope à *E. catax*, Malauzat (P. Bachelard, 2007). 3- Plante-hôte : l'Aubépine (D. Demerges, 2006). 4- Chenille adulte (D. Demerges, 2006). 5- Cocon (P. Bachelard, 2005). 6- Femelle (Y. Baillet, 2005). 7- Mâle (P. Bachelard, 2005).

## Action S1 : Améliorer les connaissances et pérenniser les suivis

*Test d'indicateurs de l'état de conservation des zones humides  
sur le bassin de la Loire (hors natura 2000)*

*8 sites test en Auvergne dont le marais salé de St-Nectaire*



**2 découvertes!**

Cuivré des marais et *Chara canescens* (vue en 1949)

Unique station en zone continentale

# Vallées et coteaux des Couzes et Limagnes

## 3. COMMUNICATION/VALORISATION





## Actions VI : Communiquer et informer



Aménagement du sentier des coteaux de Cournon (lisses, marches) – Visite du site après la réunion du copil.

## Actions VI : Communiquer et informer



Entretien du sentier d'Ardesy  
(équipe du CEN Auvergne/petit travaux d'entretien des sites)

# Actions VI : Communiquer et informer

## Visites de site



St-Nectaire, 18 étudiants,  
28/03/2017



Chomontel, 12 personnes, 17/05/2017



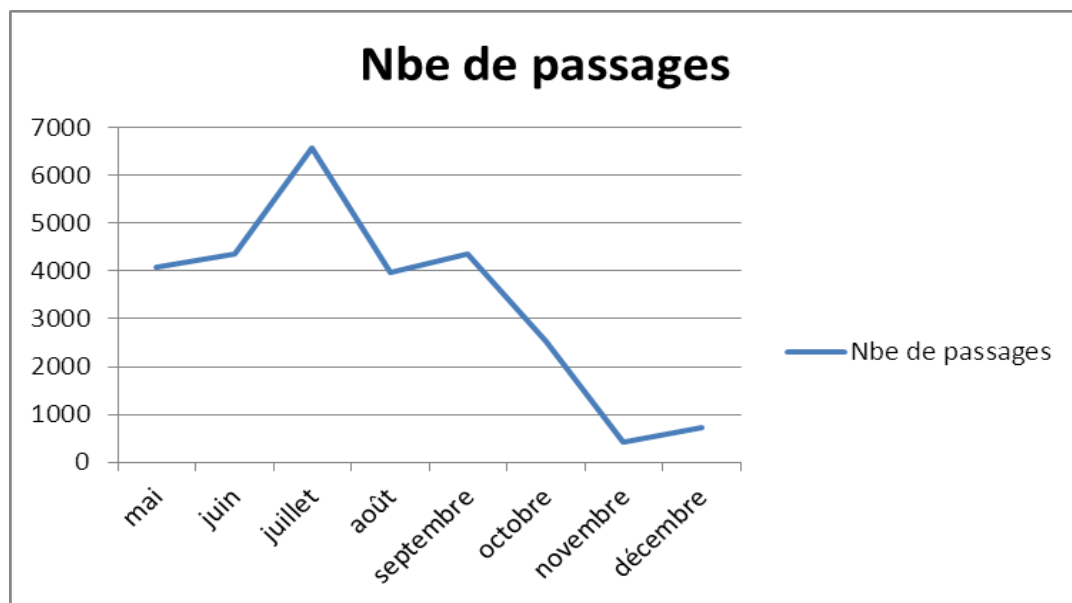
Jaquette, 17 personnes, 07/05/2017

## Actions VI : Communiquer et informer

Ecocompteur : Gergovie → Vallée des saints → Grotte de Perrier

→ **Puy de Mur**

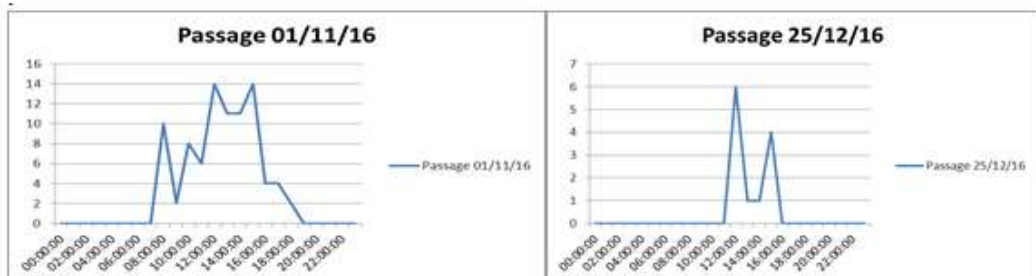
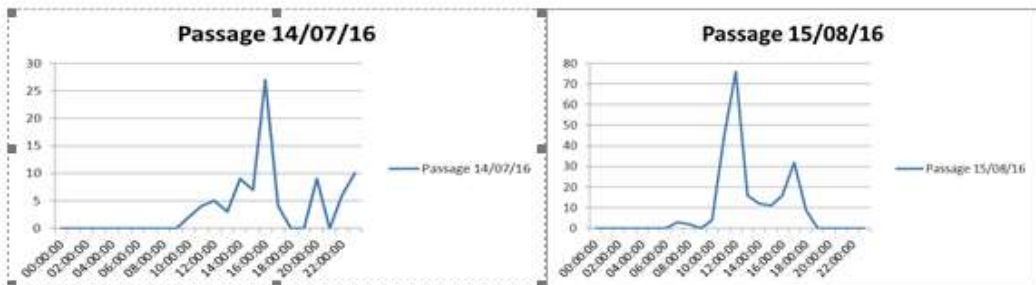
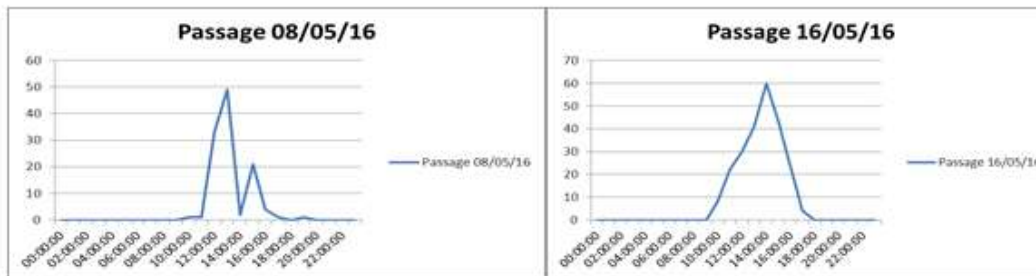
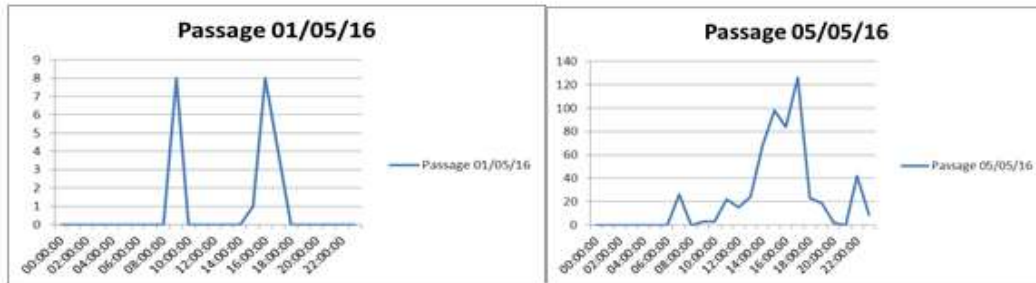
→ **Tête de lion**



Puy de Mur : Pb technique + données aberrantes nettoyées

Estimation 18 000/an  
(risque erreur)

# Actions VI : Communiquer et informer



Puy de Mur

**Jour férié : 80 personnes/jour,**  
pic vers 12h puis  
entre 15h-17h

14juillet: passage  
20h-22h

## Actions VI : Communiquer et informer



Tête de Lion

Installation de  
l'écomètre

Modification du système,  
pas de nouveau  
déplacement prévu en 2017

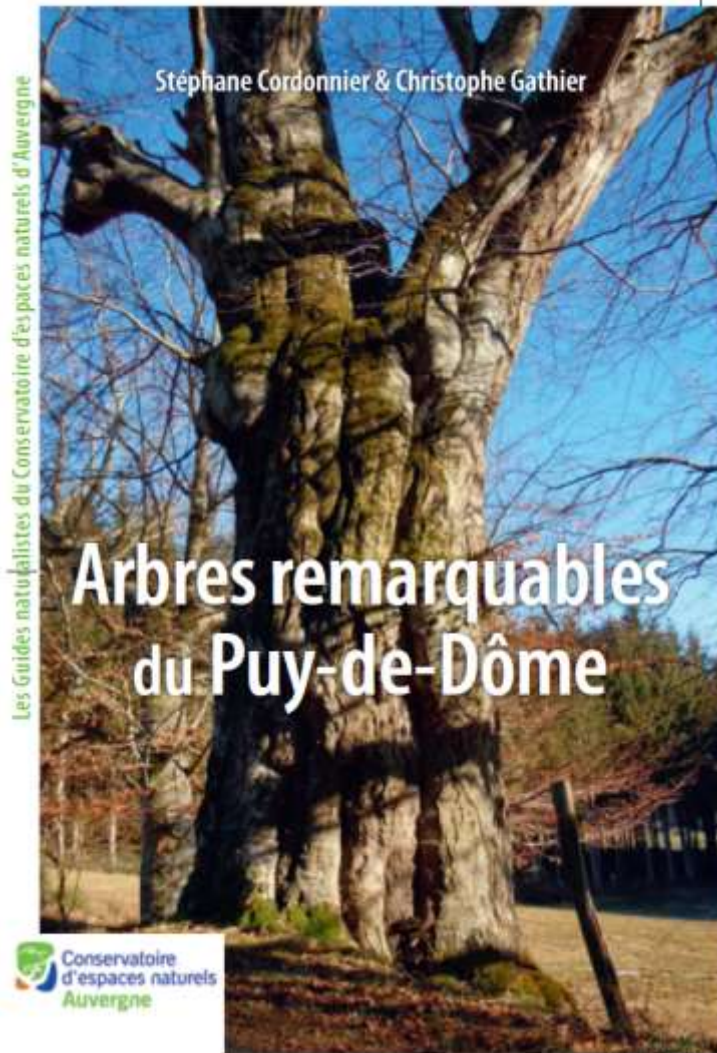
# Actions VI : Communiquer et informer

## Action bénévole

Valorisation du patrimoine naturel : Edition d'un 3ème guide naturaliste

Arbre remarquable du Puy-de-Dôme

(Amandier au tronc en hélice des coteaux de Cournon)



# **Actions VI : Communiquer et informer**

Option de décision du copil

Demande particulière de communication/visite de site  
pour 2018-2020 ?



# Vallées et coteaux des Couzes et Limagnes

## 4. ANIMATION TERRITORIALE



## **Actions A4 : Coordination des acteurs**

## **Actions A5 : Gestion administrative**

*Quelques exemples...*

Participation à des enquêtes d'évaluation : CT Veyre Auzon Charlet, Evaluation gestion Natura 2000 par le MNHN.

Réunion de présentation des travaux du CT Couze Pavin (30/06/17) par le SIAVV.

Renforcement du partenariat avec la Société Française d'Orchidophile d'Auvergne (en cours) et les Herbiers universitaires.

Visite de la directrice de la DREAL le 21/06/17 sur le Puy de Chomontel.

Partenariat avec Michelin pour l'étude génétique du Plantain maritime des sources salées



**Actions A4 : Coordination des acteurs**

**Actions A5 : Gestion administrative**

Option de décisions du comité de pilotage

Souhait de renforcer les échanges avec un type d'acteur  
en particulier ?

Présentation des actions à l'échelles des nouvelles  
communautés de communes ?

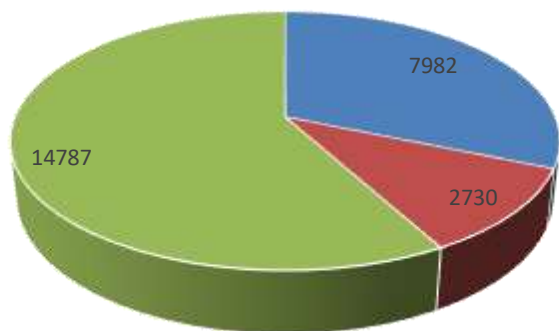
# Vallées et coteaux des Couzes et Limagnes

## 5. BUDGET PREVISIONNEL



## Budget animation 2016 et prévisionnel 2017

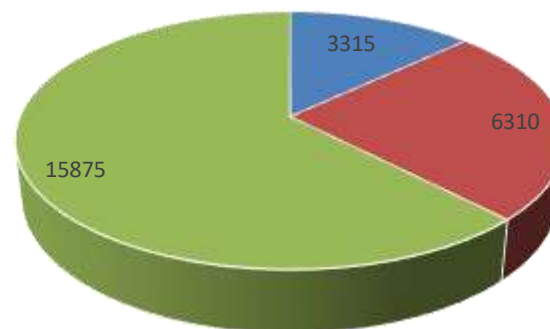
2016



■ Communication ■ Etude ■ Mise en oeuvre

Budget animation stable  
25 500 €/an

2017



■ Communication ■ Etude ■ Mise en oeuvre

## Budget 2018-2020

### Appel d'offre en cours pour l'animation 2018-2020 Proposition du CEN Auvergne sur un budget stable

#### **Orientations principales proposées :**

***Gouvernance*** : Réactualiser les connaissances sur le réseau d'agriculteurs, revoir l'organisation territoriale des réunions, développer le partenariat avec les chasseurs

***Gestion*** : Soutenir le pastoralisme, restaurer des mares temporaires, limiter la ProceSSIONNAIRE du pin, poursuivre les expérimentations sur la diversification des usages socio-économiques des coteaux, préparer l'application de la prochaine PAC.

***Evaluation*** : Mesurer l'état de conservation des forêts de ravin et des mares temporaires, suivre la population du Cuivre des marais et du Damier de la Succise, réactualiser l'inventaire des chauves-souris, évaluer les pratiques pastorales à Gergovie.

***Communication*** : réduction du volet communication, évaluer la fréquentation des sites (écocompteur), améliorer la valorisation pédagogique à St-Nectaire.

# Vallées et coteaux des Couzes et Limagnes

## 5. QUESTIONS DIVERSES

