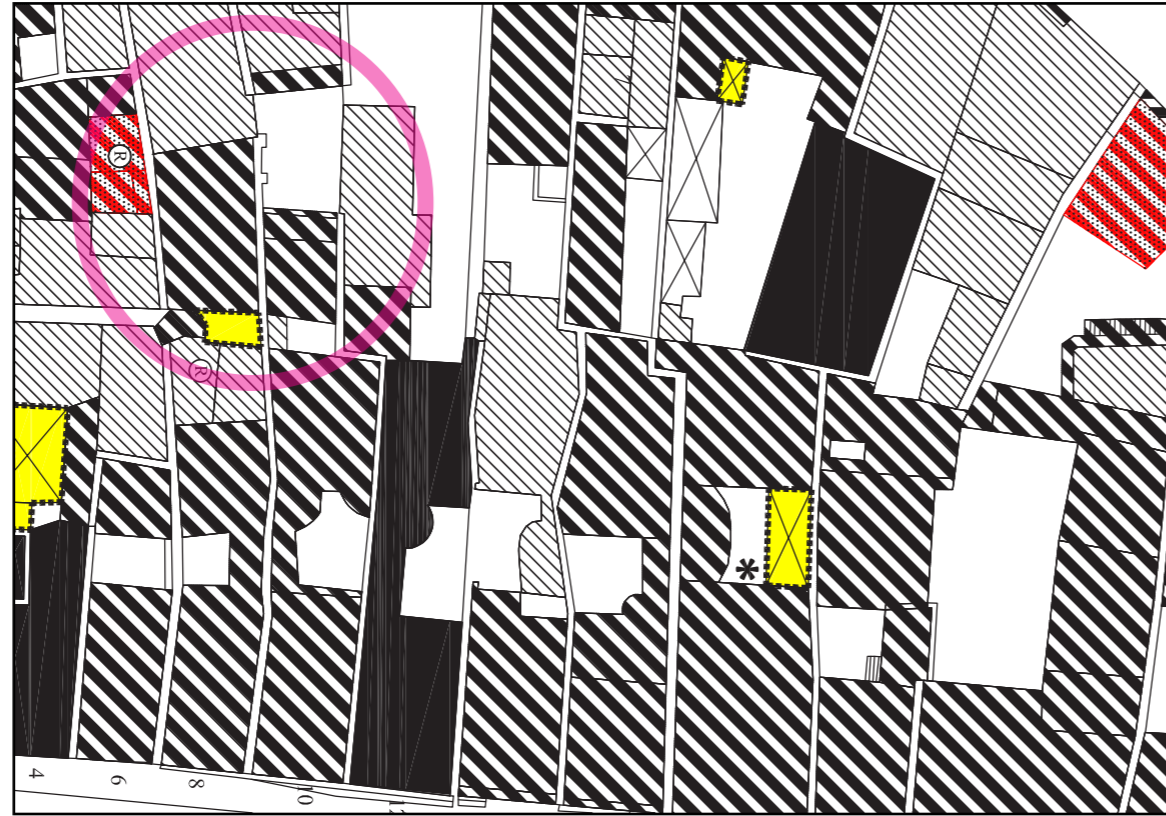
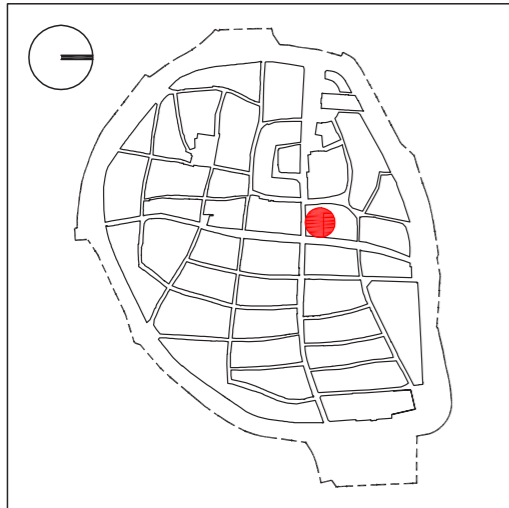
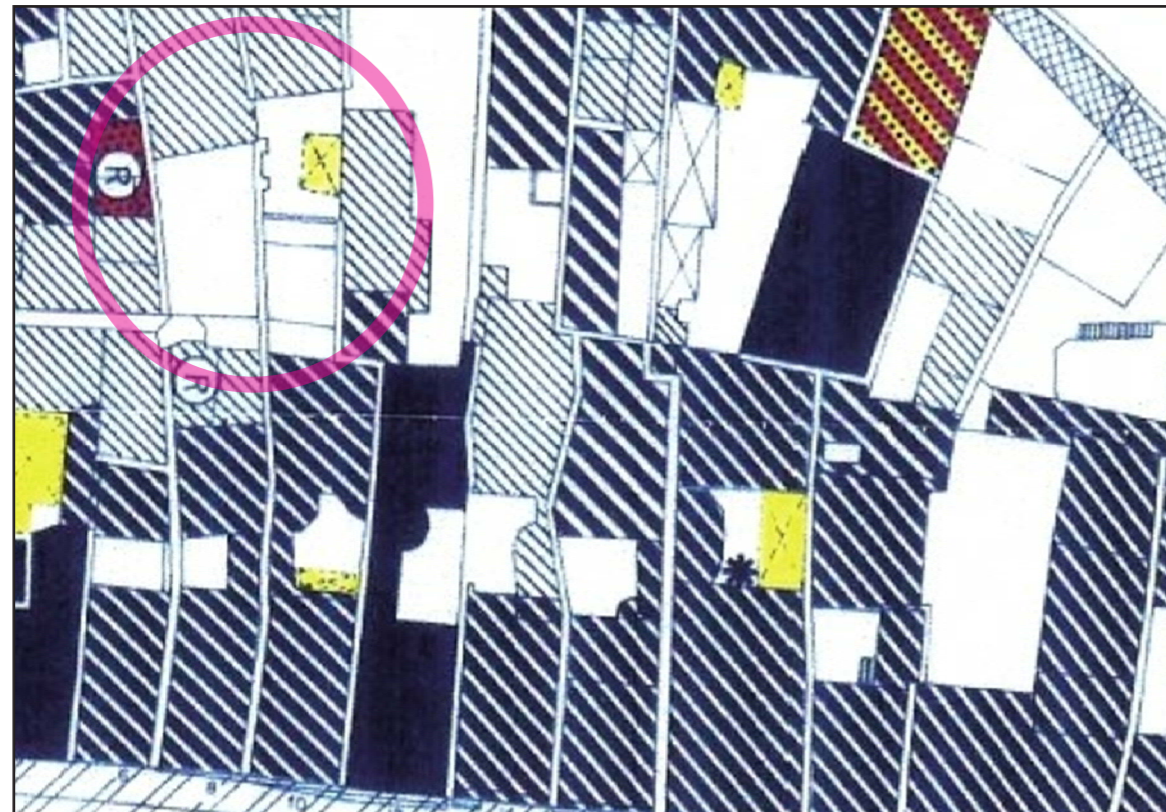


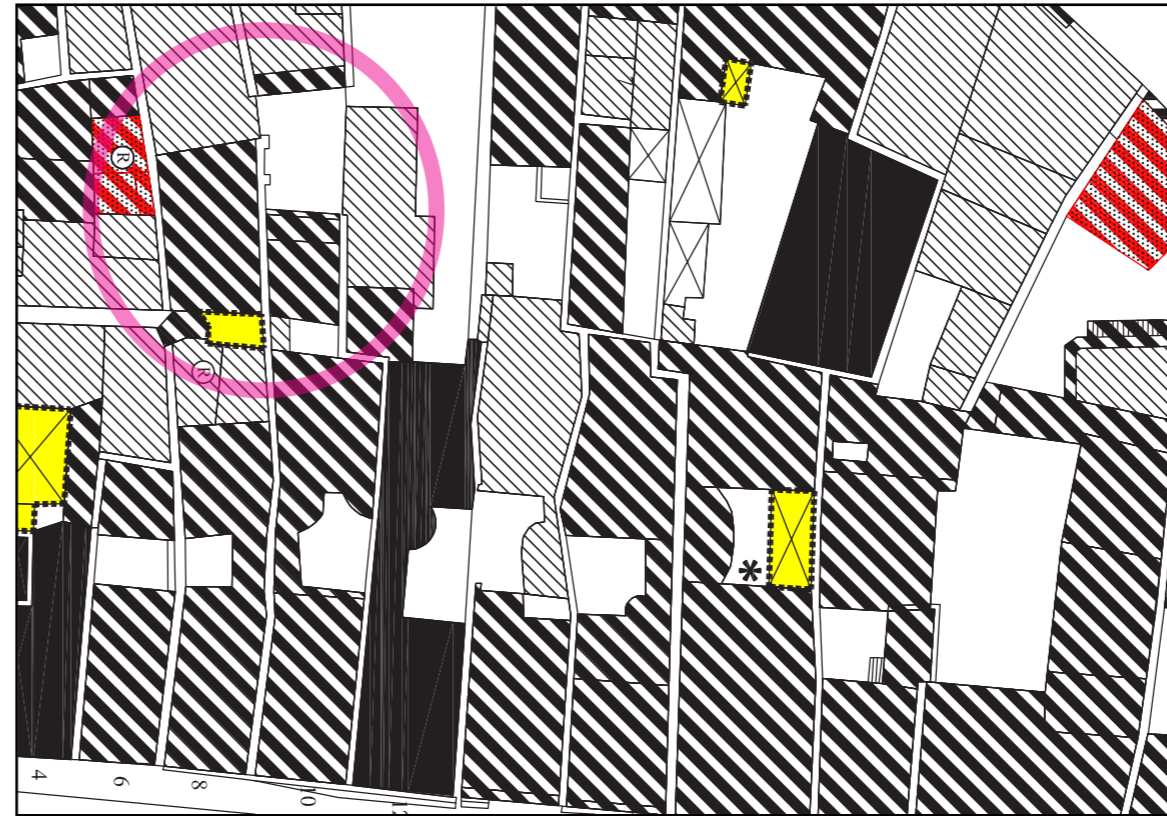
*Proposition de modification
Echelle 1 : 500*

*Prise en compte de la valeur
patrimoniale de la façade bâtie
sur la cour à l'est*
*Prise en compte d'éléments portés
à démolir désormais disparus*



*PSMV existant
Echelle 1 : 500*



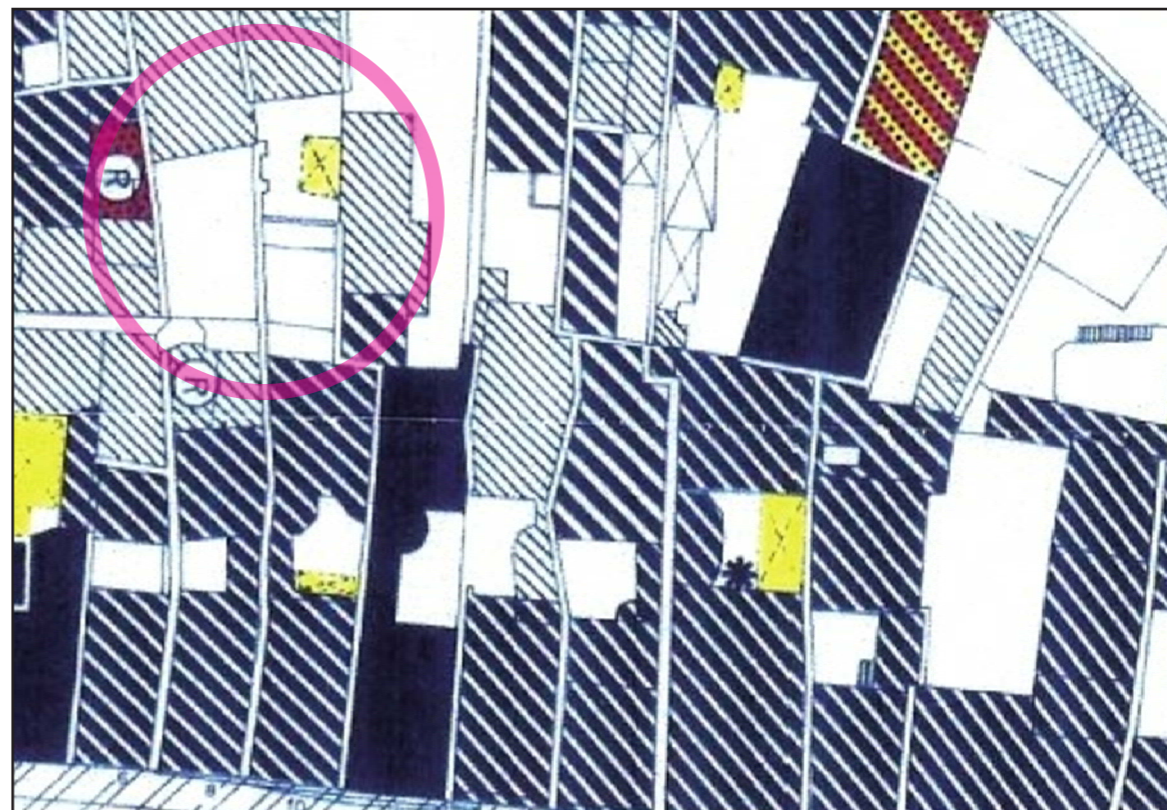


Proposition de modification
Echelle 1 : 500

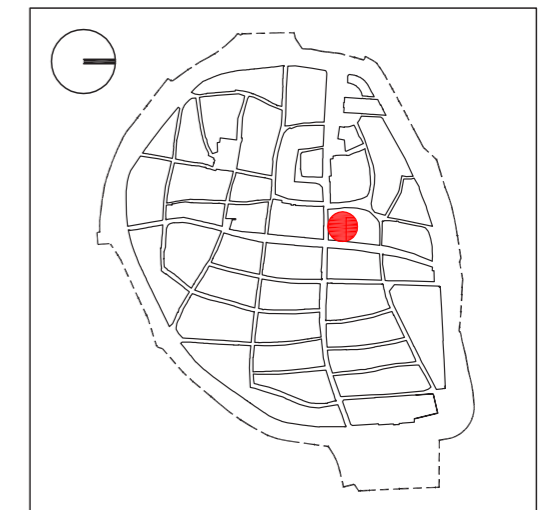
Prise en compte de bâtiments existants non reportés sur le plan, de valeur patrimoniale

Prise en compte de la valeur patrimoniale de la façade bâtie sur la cour

Prise en compte d'éléments pôtés à démolir désormais disparus



PSMV existant
Echelle 1 : 500

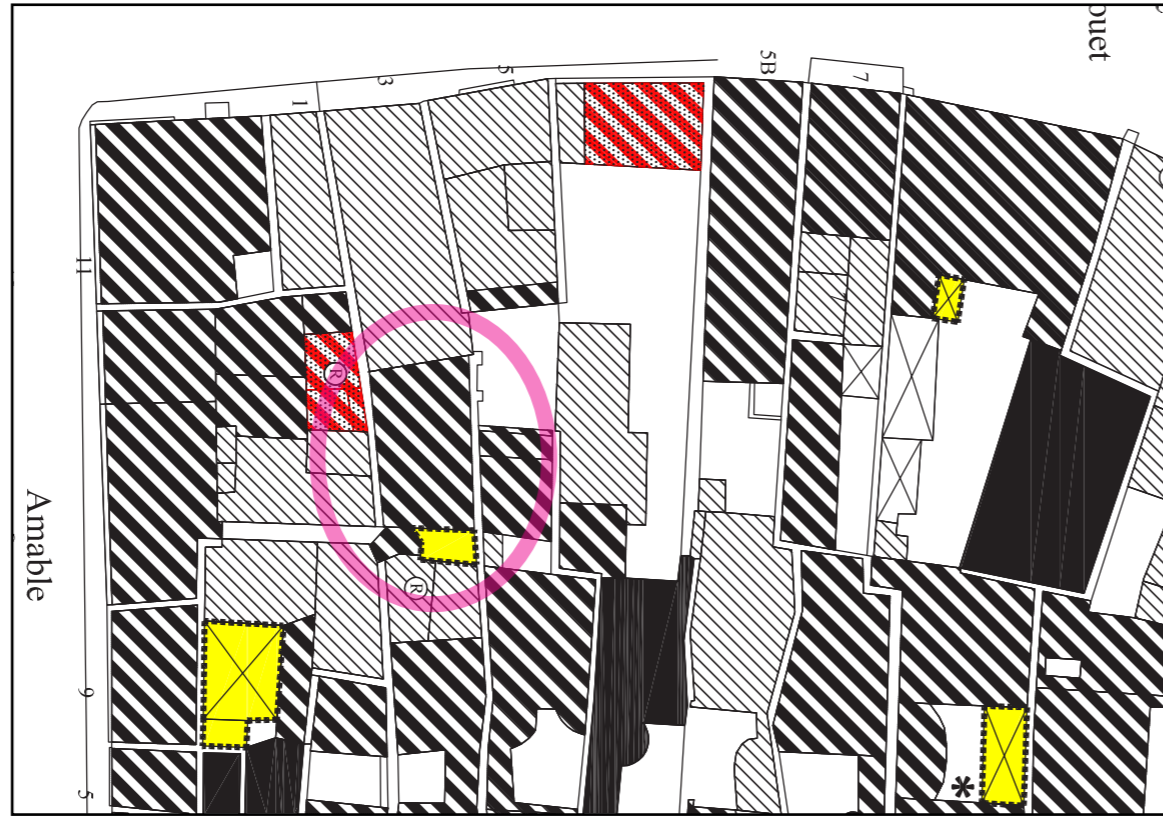


Proposition de modification
Echelle 1 : 500

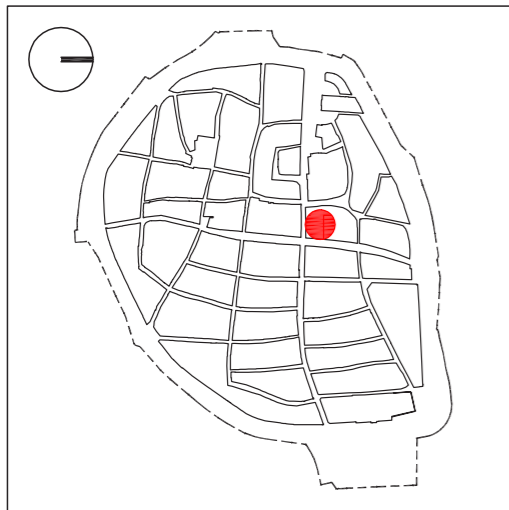
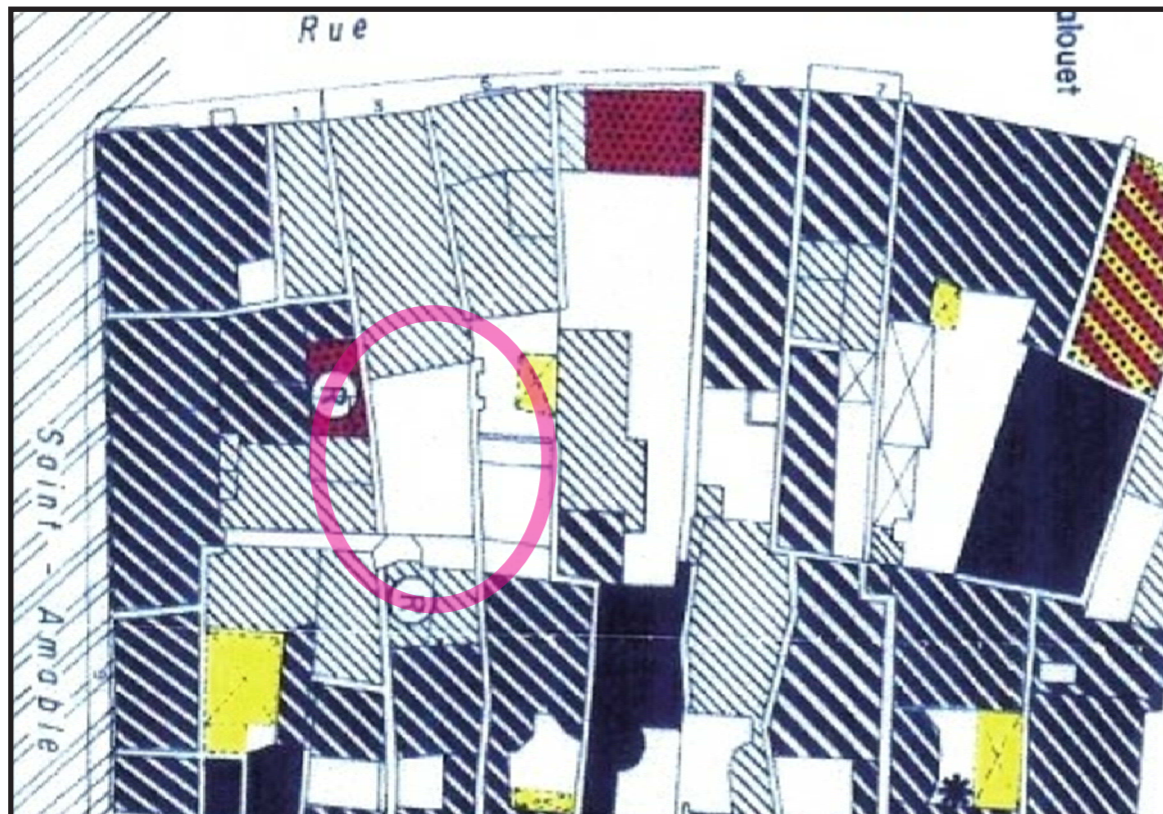
Prise en compte de bâtiments existants non reportés sur le plan, de valeur patrimoniale

Prise en compte de la valeur patrimoniale de la cage d'escalier

Suppression de l'auvent en polycarbonate au-dessus de la cour



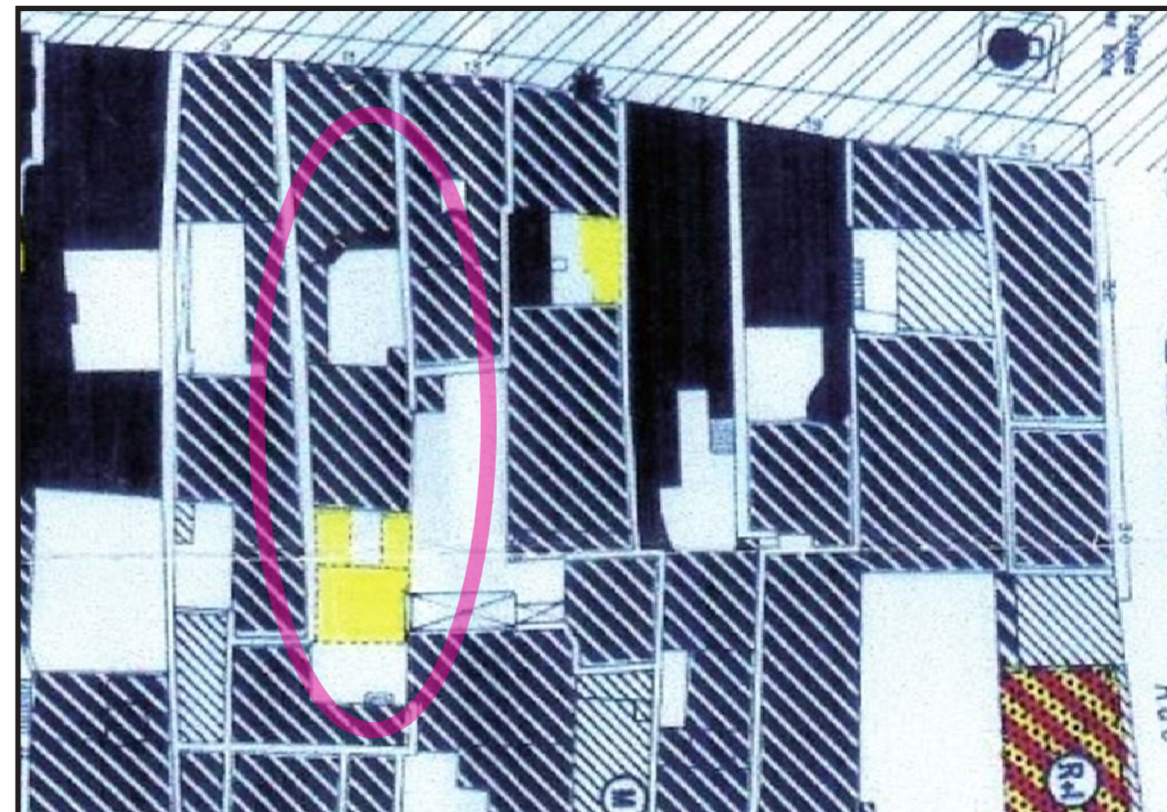
PSMV existant
Echelle 1 : 500





Proposition de modification
Echelle 1 : 500

Suppression de la légende monument historique infondée
Possibilité donnée de dégager la tour d'escalier Renaissance
Possibilité de conserver les bâtiments en fond de cour qui peuvent être utiles au fonctionnement de la succession des bâtiments sur la profondeur



PSMV existant
Echelle 1 : 500

