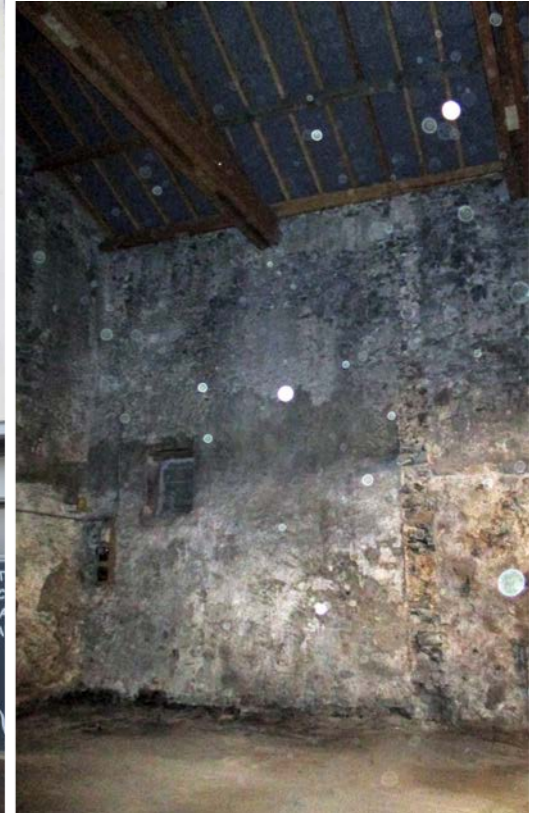
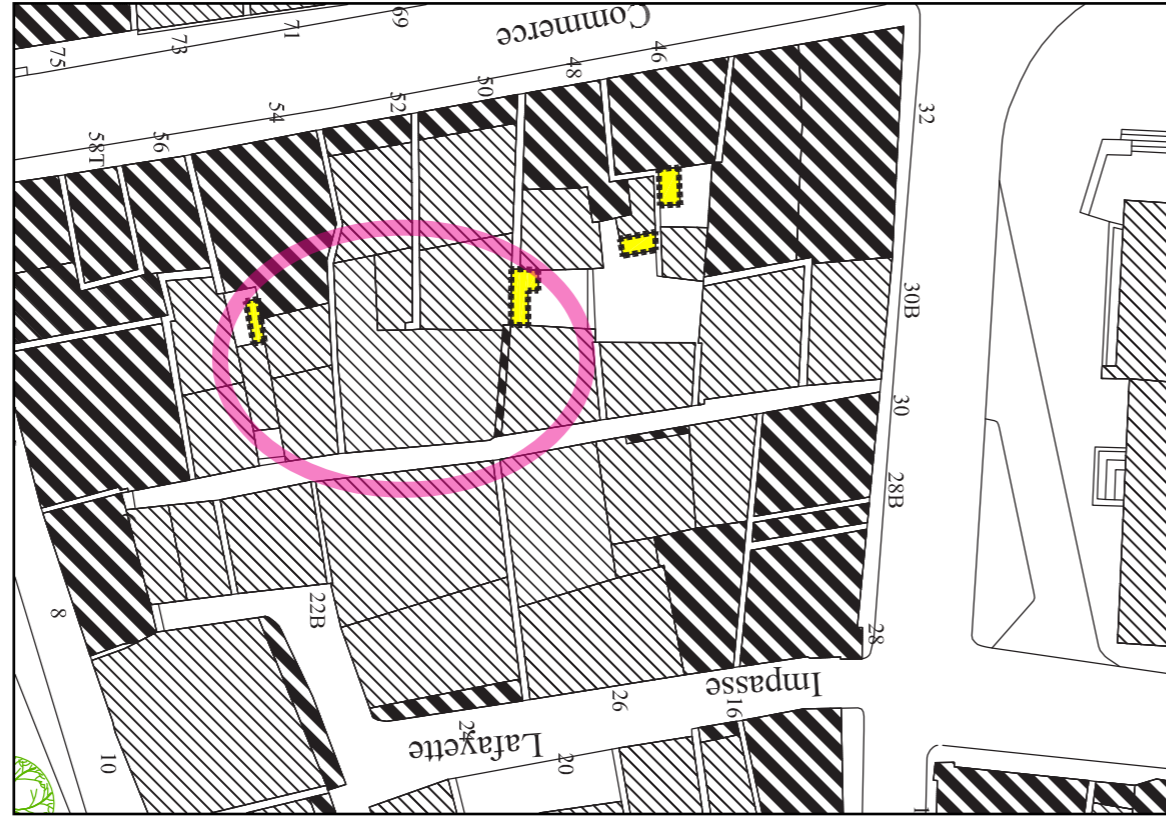


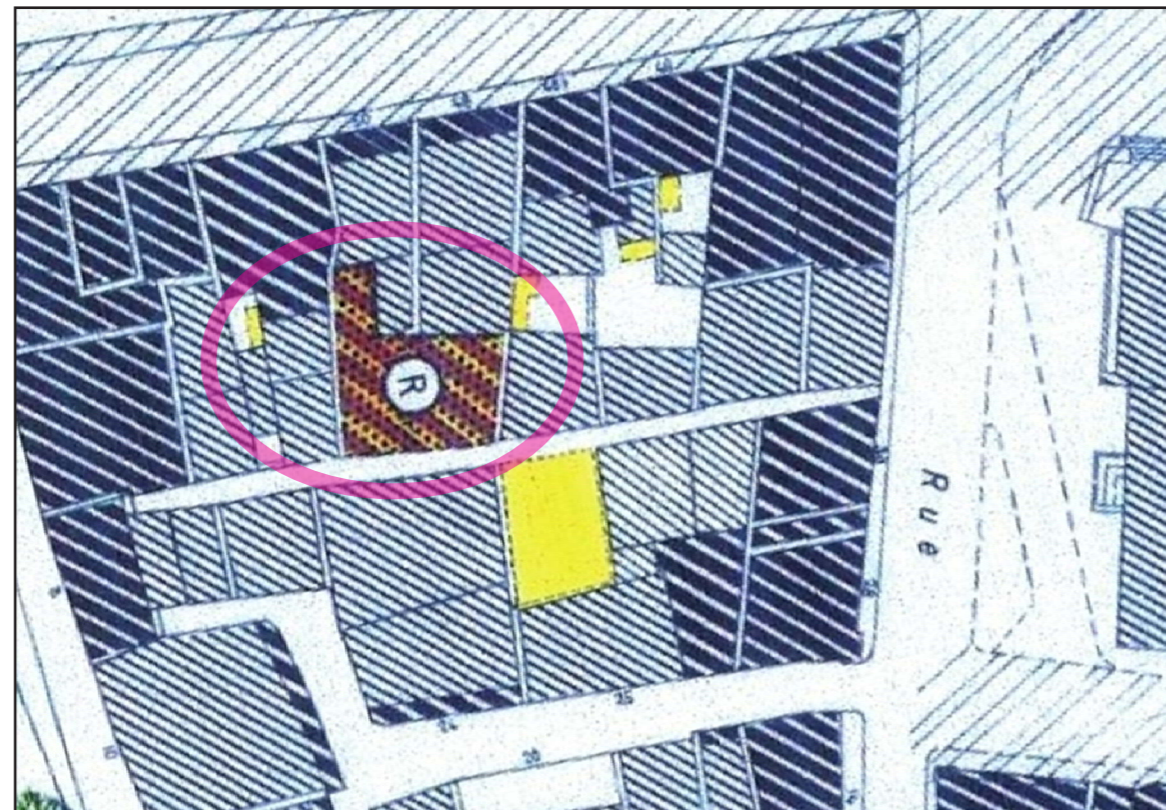
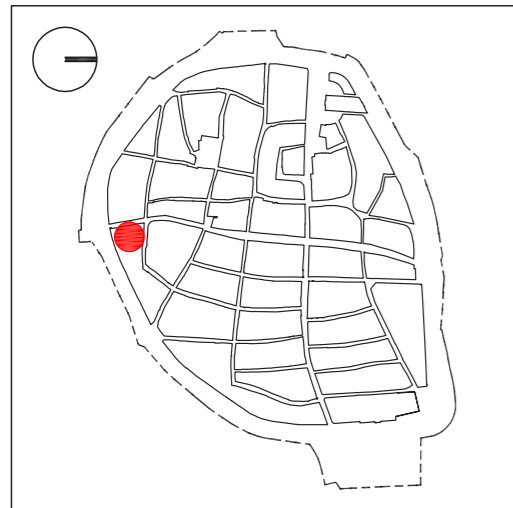
Proposition de modification
Echelle 1 : 500

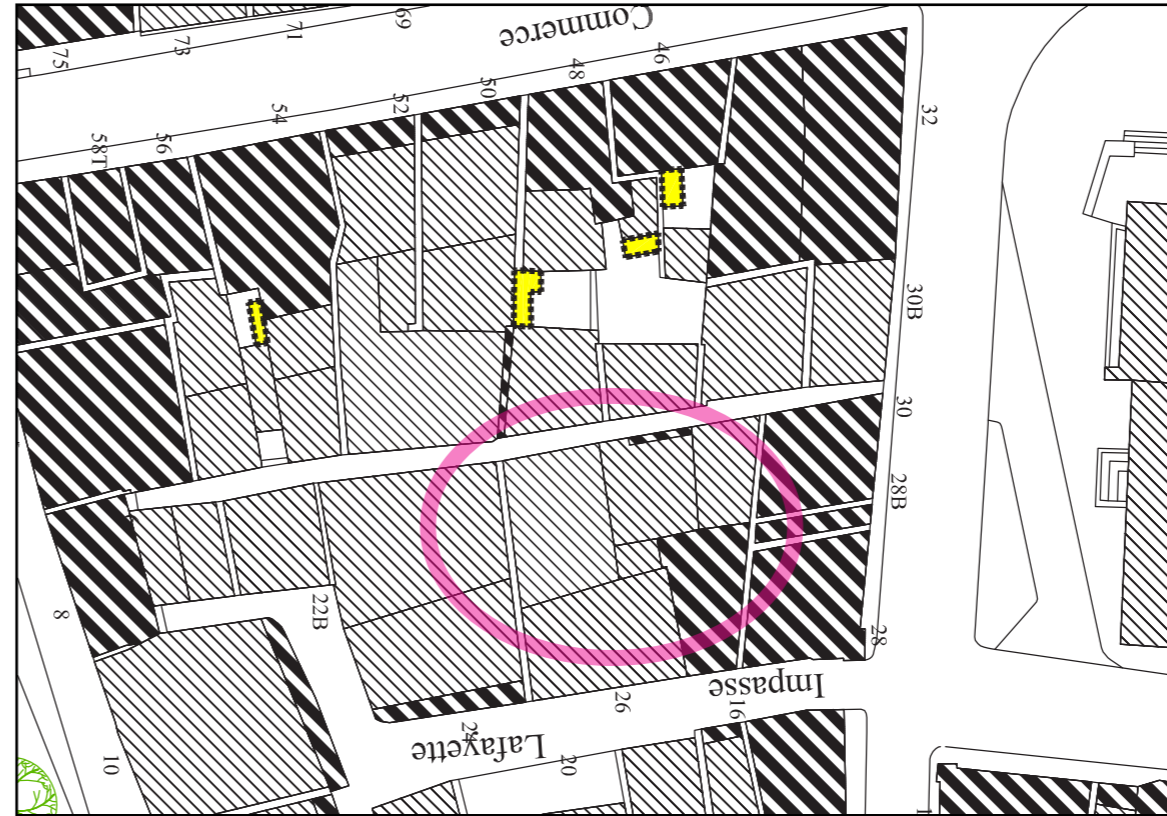
Suppression de la prescription de démolition/reconstruction que la qualité relative du bâti existant ne justifie pas et qui est de nature à empêcher une réhabilitation de qualité

Prescription de conservation d'un mur existant qui a conservé la trace d'une baie médiévale



PSMV existant
Echelle 1 : 500

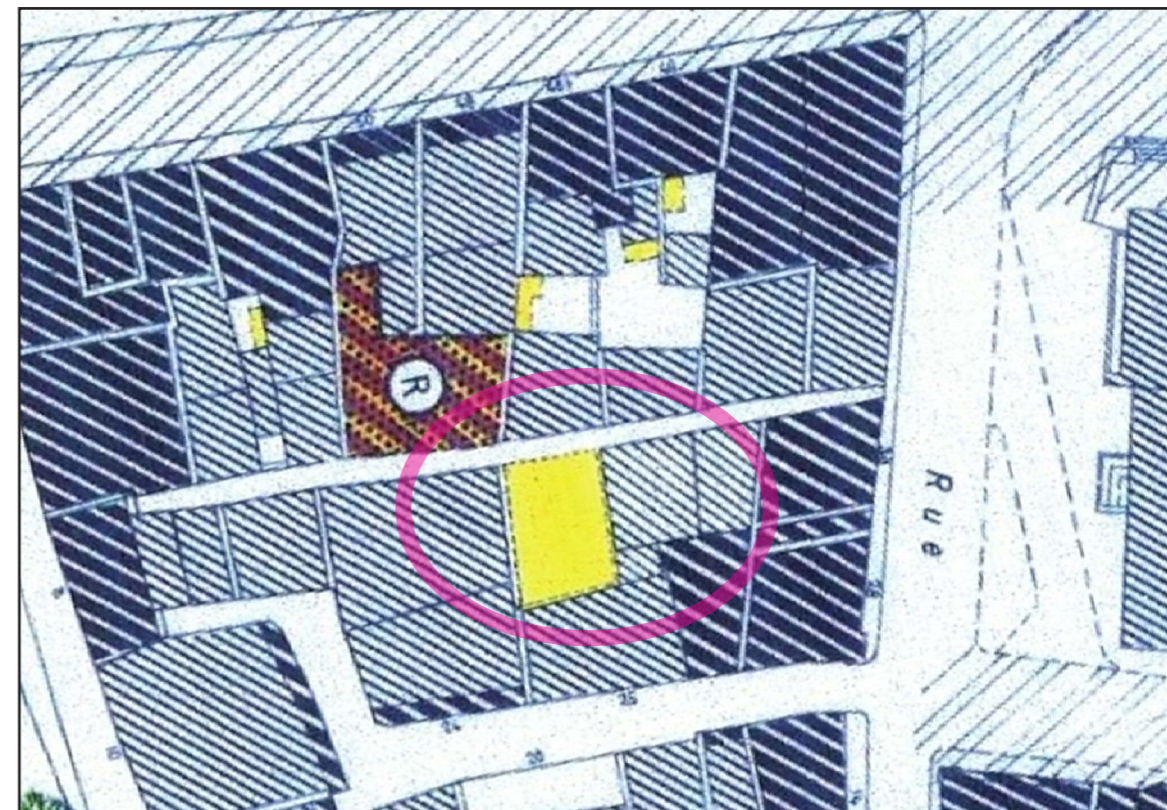




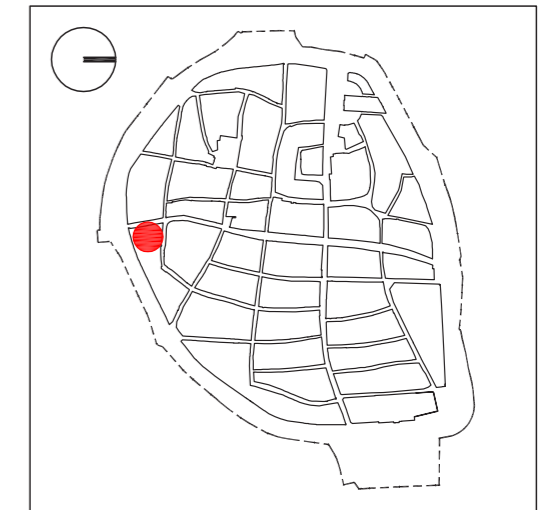
Proposition de modification
Echelle 1 : 500

**Suppression de la prescription
de démolition d'un bâtiment qui
peut être réutilisé**

**Prescription de conservation d'un
mur comportant le vestige d'une
cheminée Renaissance**

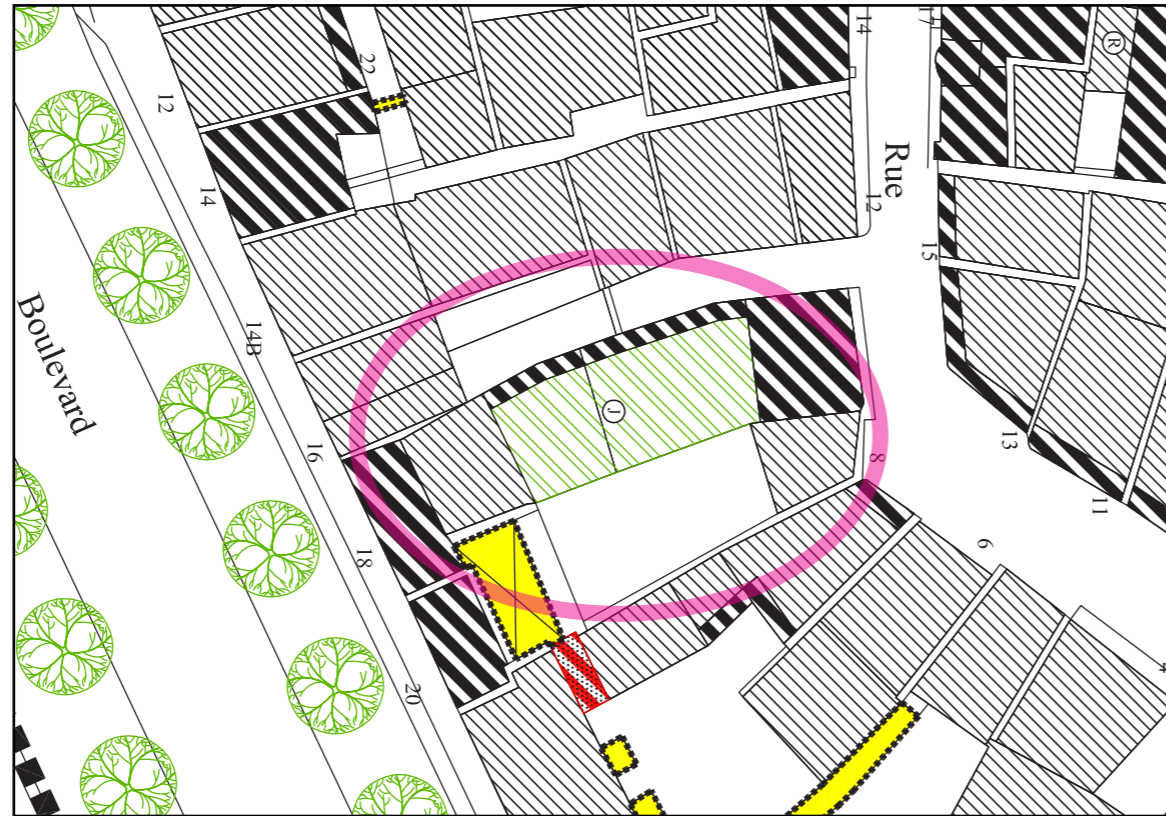


PSMV existant
Echelle 1 : 500



*Proposition de modification
Echelle 1 : 500*

***Les démolitions demandées ont
été réalisées
Il n'y a pas lieu de surdensifier ce
secteur, mais plutôt de conserver
des jardins entre fronts bâtis***



*PSMV existant
Echelle 1 : 500*

