



Site Natura 2000 : Gîtes de la Sioule FR 830 2013



Comité de pilotage



Mercredi 7 décembre 2016 – Bromont-Lamothe



LES CHIFFRES CLÉS

du réseau Natura 2000

NATURA 2000 EN EUROPE



Natura 2000 regroupe
27 000 sites



96 millions d'hectares

Les espaces Natura 2000 recouvrent le territoire de l'UE à hauteur de

18%

dont 20 millions d'hectares de territoires marins

NATURA 2000 EN FRANCE

LA FRANCE, C'EST :
un patrimoine naturel exceptionnel

4 500

espèces indigènes recensées

NATURA 2000, C'EST :

58

espèces végétales protégées

774

habitats naturels recensés dans les « Cahiers d'habitats »

75%

des types d'habitats naturels de l'Europe

80%

des espèces d'oiseaux européens

40%

de la flore européenne

274

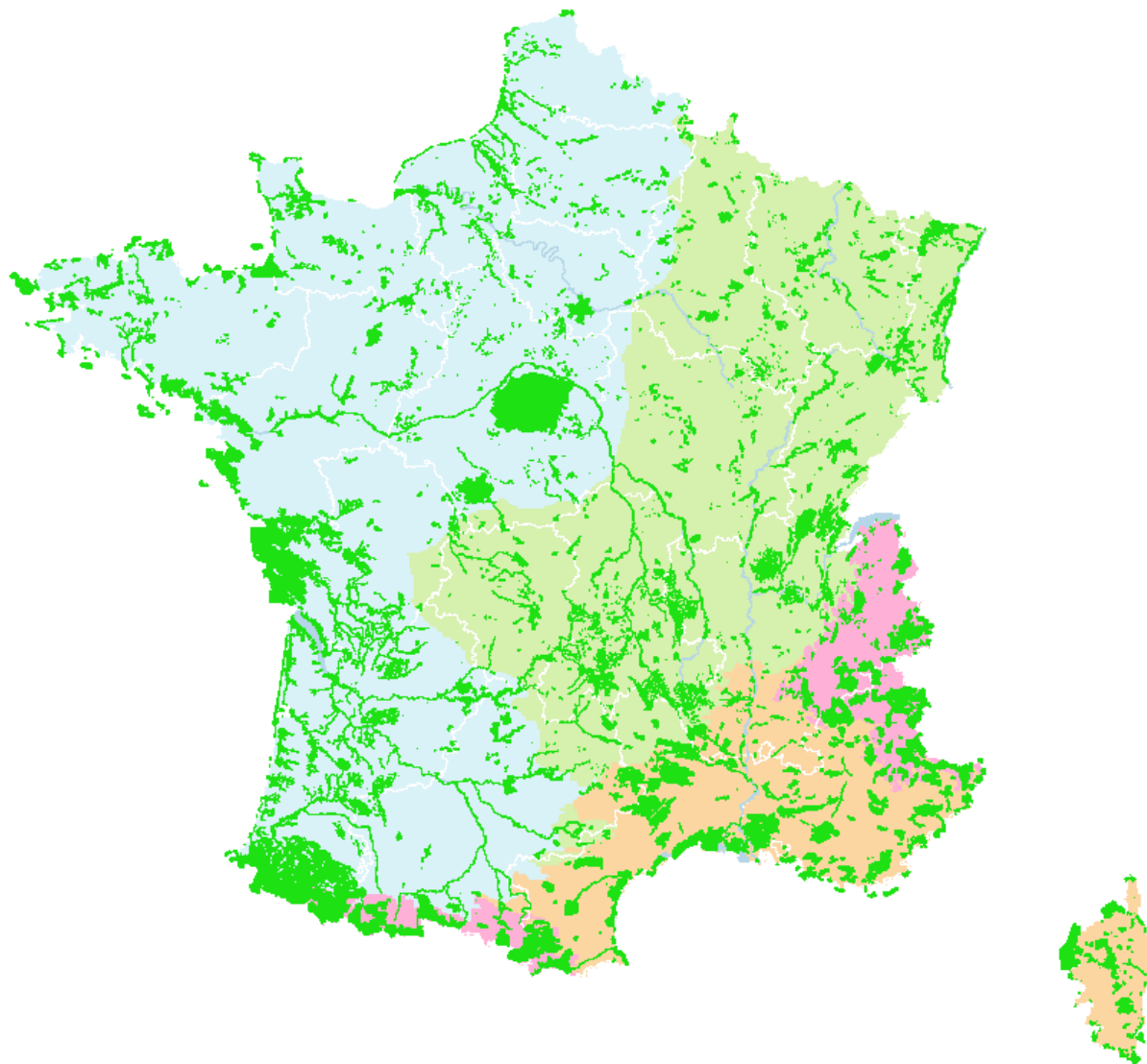
espèces d'oiseaux

83

autres espèces animales

Directive Habitats Sites d'importance communautaire proposés par la France

(état au 30 novembre 2004)





Site Natura 2000 : Gîtes de la Sioule FR 830 2013



Ordre du jour :

BILAN 2015-2016

- ✓ Présentation du site
- ✓ MAET
- ✓ Gestion des habitats et espèces (foncier, travaux...)
- ✓ Suivis scientifiques et techniques
- ✓ Information, communication, sensibilisation

- ✓ Animation générale

PERSPECTIVES 2017

- ✓ Questions diverses

Site Natura 2000 : Gîtes de la Sioule FR 830 2013



✓ Gestion des habitats et espèces :

- Landes de Barbecot

✓ Suivis scientifiques et techniques :

- Suivi estival des chauves-souris (2015, 2016)
- Suivi hivernal (2015, 2016)
- Etude swarming (2015, 2016)
- Etude Ecrevisse à pattes blanches (2016)

✓ Information, communication, sensibilisation :

- Formation auprès de Lycées agricoles (2 interventions)
- Animation Grand Public (2 animations : Pontgibaud, Montfermy)

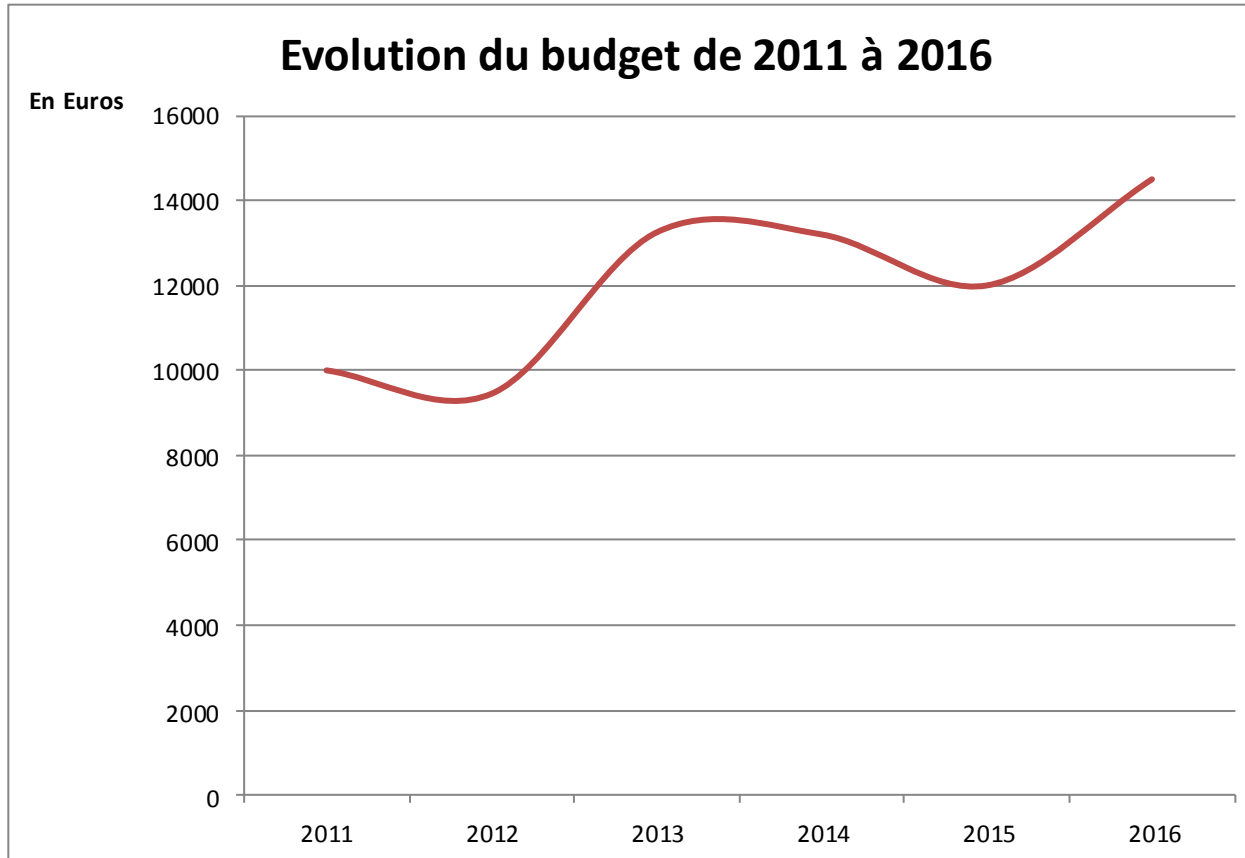
✓ Animation générale :

- SUDOCO
- Suivi études incidences

➡ 12 000 € en 2015

➡ 14 500 € en 2016





Présentation du site





La Sioule à St Pierre le Chastel







Mine de Roure/Rosiers



A89



Barbecot





Pranal



Affluents de la Sioule



La Sioule à Montfermy



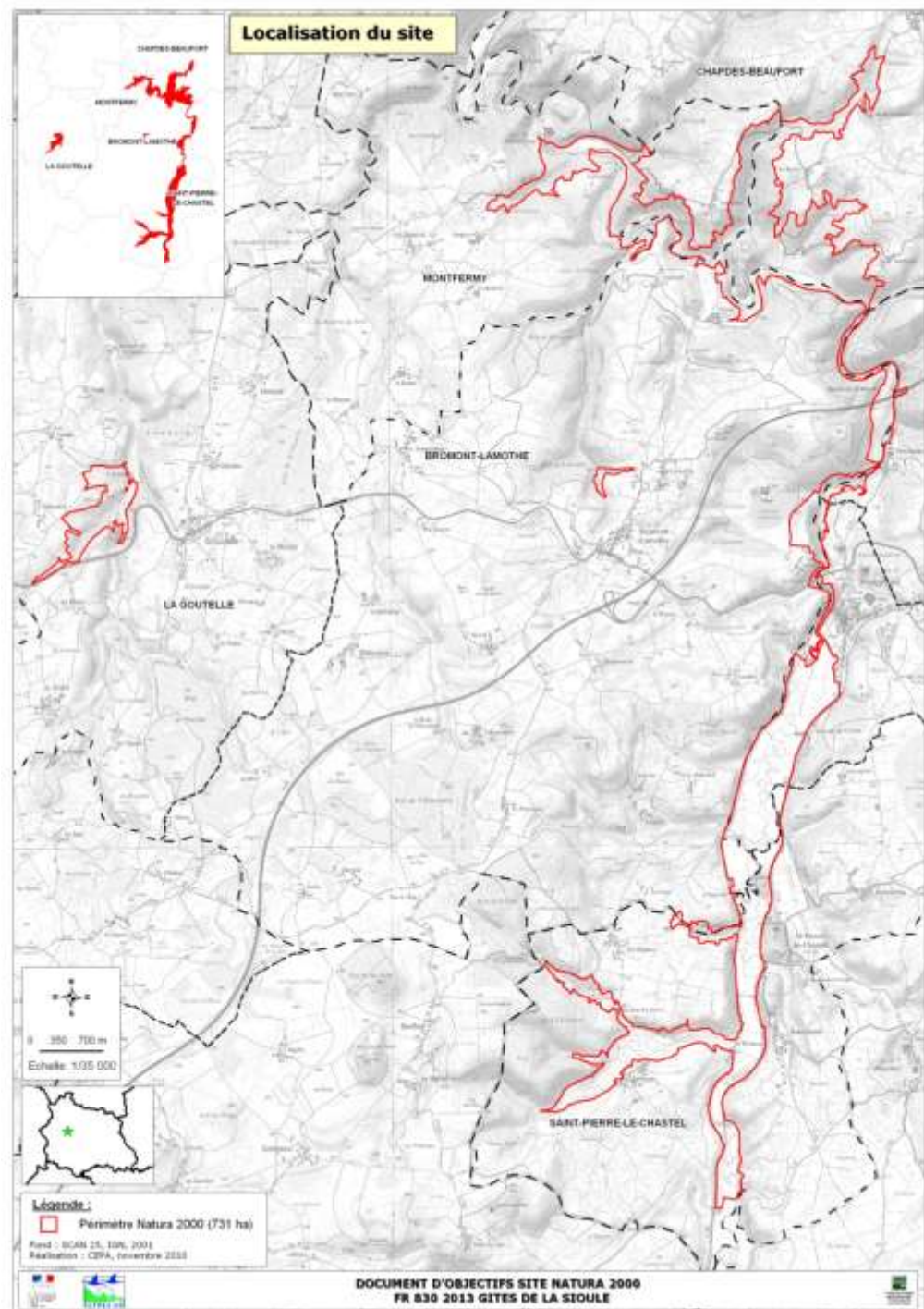
Montfermy



Galerie de la Mine des Rosiers

Limites du site

Commune	Périmètre (en ha)
Bromont-Lamothe	98
Chapdes-Beaufort	165
La Goutelle	44
Montfermy	117
Pontgibaud	117
Saint-Ours	11
Saint-Pierre le Chastel	177
TOTAL	731



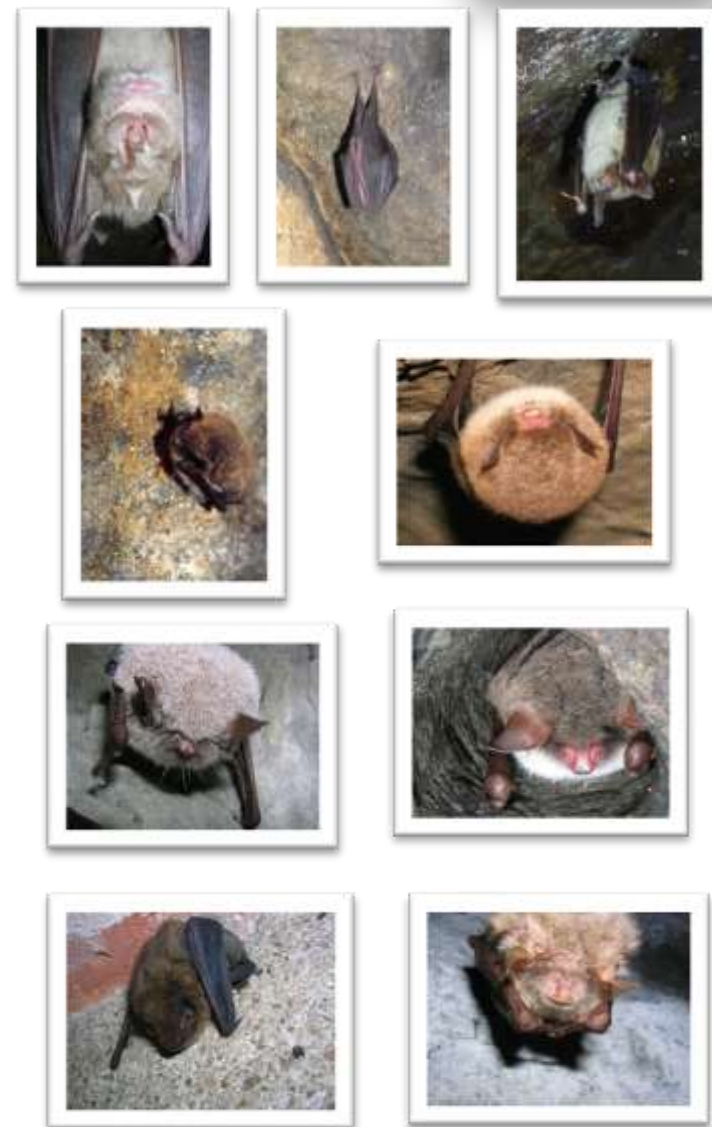


Site Natura 2000 : Gîtes de la Sioule FR 830 2013



Les espèces remarquables ayant permis la désignation du site

Espèces	Période de présence	Effectif estimé sur le site
Petit Rhinolophe - 1303	Hibernation, reproduction	50-150
Grand/Petit Murin – 1324	Hibernation, estivage	10-45
Grand Rhinolophe - 1304	Hibernation	5-45
Murin à moustaches	Hibernation, estivage	5-30
Murin de Daubenton	Hibernation, estivage	5-10
Murin à oreilles échanquées – 1321	Hibernation, estivage	0-10
Barbastelle - 1308	Hibernation, estivage	0-10
Murin de Bechstein – 1323	Hibernation, estivage	0-5
Murin de Natterer	Hibernation	0-15
Oreillards indéterminés	Hibernation, estivage	0-15
Sérotine commune	Hibernation	occasionnel
Murin d'Alcathoe	Hibernation	occasionnel
Noctule commune	Estivage	inconnu
Pipistrelle de Kuhl	Estivage	inconnu
Pipistrelle commune	Estivage	occasionnel
Sérotine commune	Estivage	occasionnel
Rhinolophe euryale	Hibernation	disparu



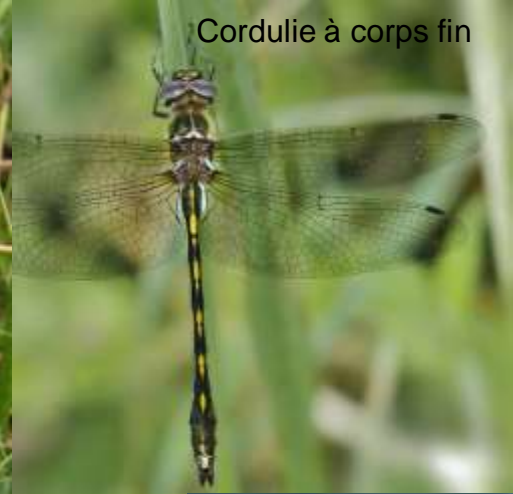
17 espèces, 7 d'intérêt européen



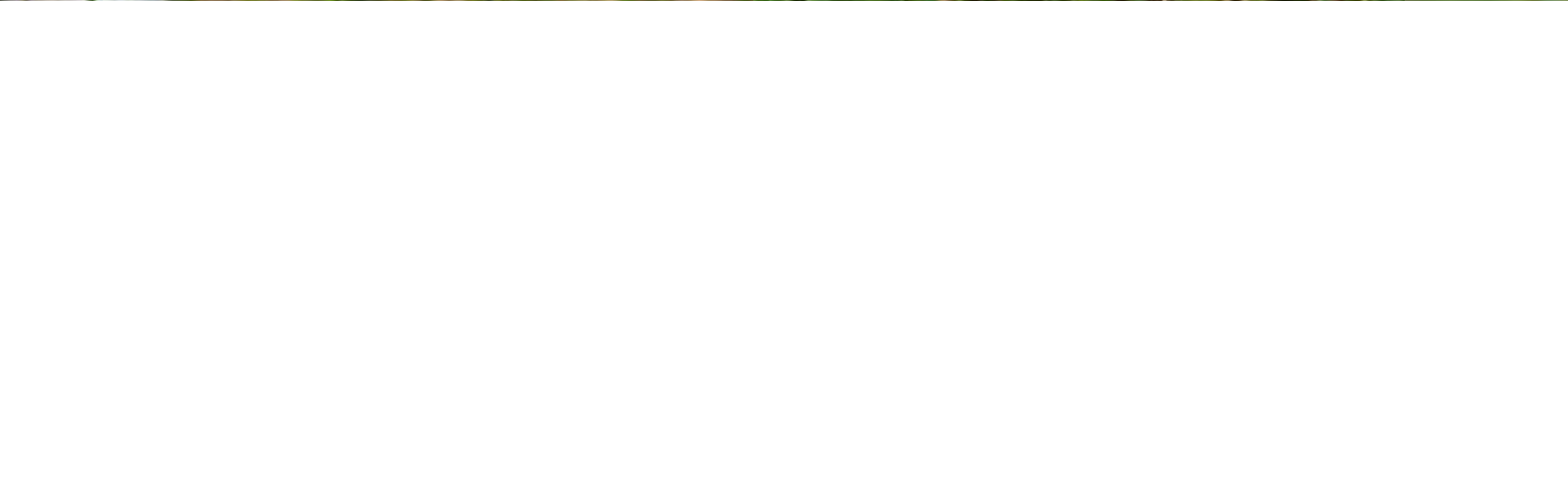
Leucorrhine douteuse



Damier de la Succise



Cordulie à corps fin



Lamproie de Planer



Chabot



Ecrevisse à pattes blanches

Site Natura 2000 : Gîtes de la Sioule FR 830 2013



Les habitats naturels ayant permis la désignation du site

Code N2000	Libellé Natura 2000	Surface et pourcentage dans site Natura2000 en 2011
3260	Rivières des étages planitiaire à montagnard avec végétation du Ranunculion fluitantis et du Callitricho-Batrachion	Ponctuel
4030	Landes sèches européennes	7,98 (1,1%)
6410	Prairies à Molinia sur sols calcaires, tourbeux ou argilo-limoneux (Molinion caeruleae)	Ponctuel (0,3%)
6430	Mégaphorbiaies hygrophiles d'ourlets planitiaux et des étages montagnard à alpin	5,84 (0,8%)
6510	Pelouses maigres de fauche de basse altitude (Alopecurus pratensis, T109 Sanguisorba officinalis)	30,87 (4,2%)
91E0	Forêts alluviales à Alnus glutinosa et Fraxinus excelsior (Alno-Padion, Alnion incanae, Salicion albae)	76,32 (10,4%)
9120	Hêtraies acidophiles atlantiques à sous-bois à Ilex et parfois à Taxus (Quercion robori-petraea ou Ilici-Fagenion)	41,90 (5,7%)
9130	Hêtraies de l'Asperulo-Fagetum	2,51 (0,3%)
	Total Habitats IC	165,90 (22,7%)



Les unités écologiques à l'amont de Pontgibaud



Légende :

- Perimètre Natura 2000 (731 ha)
- Perimètre d'étude (226 ha)

Habitats naturels selon la typologie Corine BioTopo

- Fruticées et rochers**
31.8 Prairie
- Landes à Genêts et Fougères**
31.84 Landes à Genêt
- Clairières et broussailles forestières**
31.85 Broussailles forestières sèches
- Prairies humides et mégaphorbiales**
37.1 Communautés à Rose des prés et communautés voisines
37.2 Prairies humides européennes
37.21 Prairies humides atlantiques et subatlantiques
37.217 Prairies à Juncus effusus
37.218 Prairies à Juncus des bords
37.22 Prairies à Juncus acutiflorus
37.23 Landes humides à grandes herbes
- Prairies mésophiles**
38.1 Prairies mésophiles
61.1 Prairies sèches européennes
- Prairies de fauche**
38.22 Prairies des plaines médio-européennes à fourrage
- Forêts de feuillus**
41.0 Chênes européens
- Forêts de conifères**
42.0 Forêt de Pin sylvestre
- Boisements humides et tourbeux**
44.2 Forêt de Saules et d'Aulnes des fleuves médio-européens
44.32 Saussaies transalpines
- Rocelières et végétations des eaux peu courantes**
53.16 Végétation à Phalaris arundinacea
53.21 Peuplements de grandes Laïches (Mégaphorbiales)
- Plantations**
54.2 Boscans de hêtres
- Espaces anthropisés**
65.00 Camps agricoles
66.00 Villages
67.2 Terrains en friche et terrains vagues

Fond : IGN, 2010, 2000
Source : DIREN, programme CHAE 2006, et
CEN Auvergne 2011
Élaboration : CEN Auvergne, Octobre 2011

MESE EN ŒUVRE DU DOCUMENT D'OBJECTIFS SITE NATURA 2000
FR 830 2013 GITES DE LA SIOULE

Cartographie des habitats d'intérêt communautaire à l'amont de Pontgibaud



0 200 400 m
Echelle 1/20 000

Légende :

- Perimètre Natura 2000 (731 ha)
- Perimètre d'étude (226 ha)

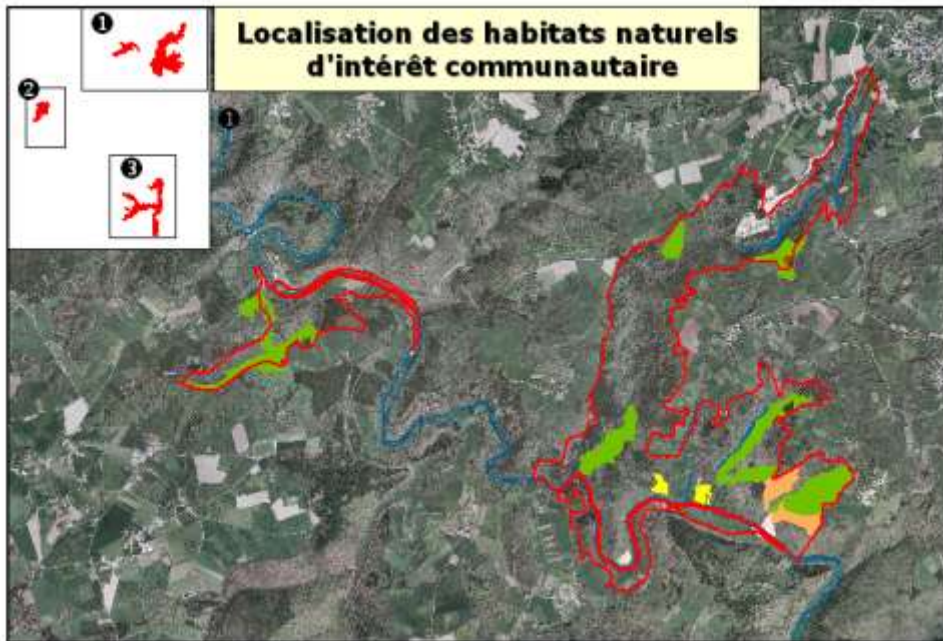
Habitats naturels d'intérêt communautaire selon la typologie Natura 2000

- 3260 - Rivières des étages planifoliaire à montagnard avec végétation du Ranunculus fluitans et du Callitriche-Batrachion
- 4030 - Landes sèches européennes
- 6510 - Prairies maigres de fauche de basse altitude (Alopecurus pratensis, Sanguisorba officinalis)
- 6430 - Mégaphorbiales hygrophiles d'ourlets planifoliaires et des étages montagnard à alpin
- 91E0 - Forêts alluviales à Alnus glutinosa et Fraxinus excelsior (Alno-Padon, Alnus incanae, Salicoin albae)
- ★ Stations de Domier de la Succise

Fond : IGN, 2010, 2000
Source : DIREN, programme CHAE 2006, et CEN Auvergne 2011
Élaboration : CEN Auvergne, Octobre 2011

MESE EN ŒUVRE DU DOCUMENT D'OBJECTIFS SITE NATURA 2000
FR 830 2013 GITES DE LA SIOULE

Localisation des habitats naturels d'intérêt communautaire



0 300 600 m

Echelle: 1/30 000

Fond : BD Ortho © IGN, 2004

Source : DJREN, Programme CHANE 2006 (CEPA)

Réalisation : CEPA, mars 2010

Légende :

- 4030 - Landes sèches européennes
- 6430 - Mégaphorbiaies hygrophiles d'ourlets planifoliaires et des étages montagnard à alpin
- 6510 - Pelouses maigres de fauchés de basse altitude (*Alopecurus pratensis*, *Sanguisorba officinalis*)
- 9120 - Hêtraies acidophiles atlantiques à sous-bois à *Ilex* et parfois *Taxus* (*Quercion robur-petraeae* ou *ilic-Fagenio*)
- 91E0 - Forêts alluviales à *Alnus glutinosa* et *Frasinus excelsior* *Alno-Padion*, *Alnion incanae*, *Salicion albae*)
- Site Natura 2000



REDACTION DU DOCUMENT D'OBJECTIFS
SITE NATURA 2000 FR 830 2013
GITES DE LA SIOULE





Forêt alluviale (Aulnaie)



Hêtraie à houx



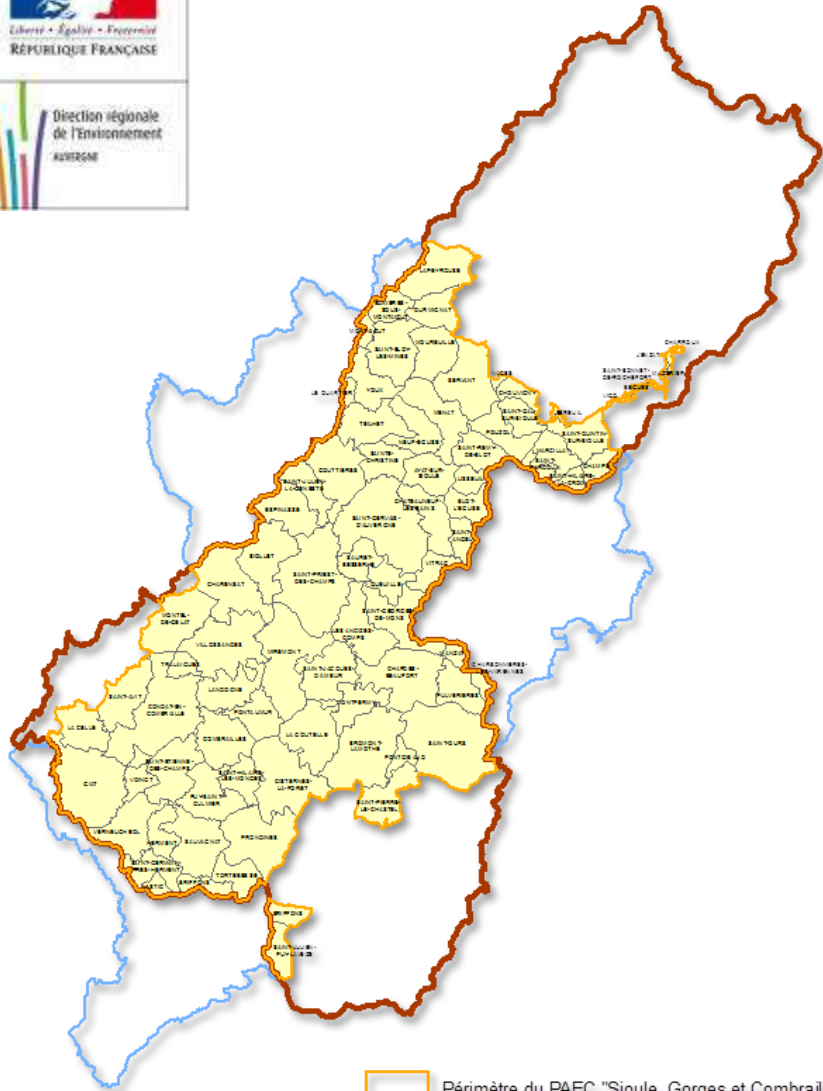
Prairie de fauche


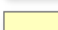




Lande à callune



Mégaphorbiaie



-  Périmètre du PAEC "Sioule, Gorges et Combrailles"
-  Communes comprises dans le périmètre du PAEC "Sioule, Gorges et Combrailles"
-  Périmètre du SMADC
-  Périmètre du SAGE Sioule/Contrat territorial

MAET

-Dépôt du dossier en mars 2016

-Accord du Conseil Régional

-Contractualisation en cours

(12 exploitants :
prairies riveraines et retard de fauche)

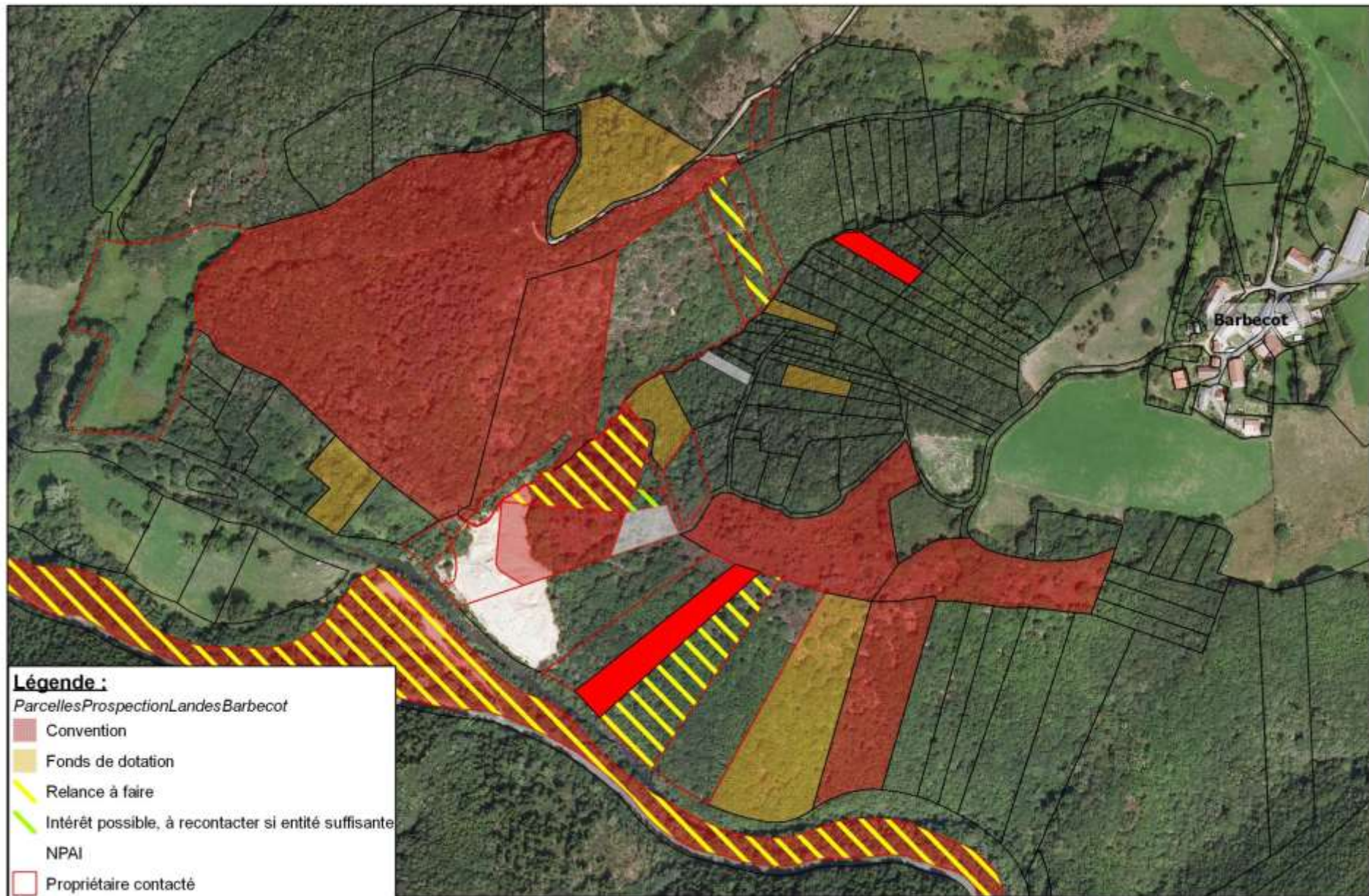
Type de couvert et/ou habitat visé	Code de la mesure	Objectifs de la mesure	Montant	Financement
Linéaires de haies	AU_ SIB6_HA01	Restauration et gestion durable des haies	0,36 €/ml/an	Etat + FEADER
Linéaires de haies	AU_ SIB6_HA02	Restauration et gestion durable des haies	0,90 €/ml/an	Etat + FEADER
Arbres isolés ou en alignement	AU_ SIB6_HA03	Favoriser la gestion durable et adaptée au maintien de la biodiversité des arbres isolés ou en alignement	3,96 €/arbre/an	Etat + FEADER
Ripisylves	AU_ SIB6_RI01	Entretien des ripisylves	1,01 €/ml/an	Etat + FEADER
Prairies riveraines	AU_ SIB6_HE01	Préserver les prairies riveraine des cours d'eau en développement des pratiques agricoles respectueuses du milieu naturel ou en adaptant les pratiques existantes	86,97 €/ha/an	Etat + FEADER
Prairie de fauche naturelle – Maintien de la richesse floristique	AU_ SIB6_HE02	Favoriser des pratiques permettant de garantir la richesse floristique	66,01 €/ha/an	Etat + FEADER
Prairies de fauche – Retard de fauche	AU_ SIB6_HE03	Permettre aux espèces végétales et animales inféodées aux surfaces en herbe d'accomplir leurs cycles reproductifs	171,86 €/ha/an	Etat + FEADER
Landes sèches 4030	AU_ SIB6_LS01	Favoriser l'adaptation des conditions de pâturage à la spécificité des milieux de landes sèches d'intérêt pour la biodiversité	206,44 €/ha/an	Etat + FEADER
Prés salés 1340	AU_ SIB6_PS02	Favoriser l'adaptation des conditions de pâturage à la spécificité des milieux de prés salés d'intérêt communautaire et des habitats associés pour la biodiversité	162,41 €/ha/an	Etat + FEADER

An aerial photograph showing a rural landscape. In the foreground, there is a small village with several buildings and a road. The surrounding area is a mix of green fields, some of which appear to be harvested or in different stages of growth, and dense green forests. The terrain is hilly, with the village situated in a valley. In the background, the landscape extends into the distance, showing more fields and forests under a clear sky. The overall scene is a typical rural landscape.

2015-2016

Gestion des habitats et espèces (foncier, travaux...)





Légende :
Parcelles Prospection Landes Barbecot

- Convention
- Fonds de dotation
- Relance à faire
- Intérêt possible, à recontacter si entité suffisante NPAI
- Propriétaire contacté
- Domaines
- Parcelles

Landes de Barbecot, localisation du site



1:4000

0 50 100 m

Fond : Ortho CRAIG, Topo GEODIS, 2009
 Réalisation : CEN Auvergne 28-01-2014











2012



2013



2015



2013



2015



2014



2015



2014



2015

Site Natura 2000 : Gîtes de la Sioule FR 830 2013



Conclusion

- 1 ha restauré
- 20 ha avec accords fonciers

	2012	2013	2014	2015	2016
Nombre jour technicien	0	/	1	0	/
Nombre jour agent	8	/	2	3	/
Nombre jour chargé de mission	1	/	1	1	/
Nombre jour encadrant lycéens	1	/	1	1	/
Nombre jour lycéen	12	/	5	5	/
Nb jours totaux	22	/	10	10	/
Nb jours totaux consacrés à la gestion	21	/	9	9	/

- Possibilité de montage d'un contrat Natura 2000 avec 1 solution

Site Natura 2000 : Gîtes de la Sioule FR 830 2013



- **Coût estimé :**

1/Pose d'une clôture (Ursus 1,3 m + 1 fil barbelé sur le haut) et débroussaillage linéaire : **33 000 € - année 1**

2/Pâturage par les chèvres pour nettoyage/débroussaillage sous forme de prestation : **20 000 € - année 2 et 3**

3/Intervention pour couloir et élagage et coupe de quelques arbres : **20 000 € - année 4 et 5**

4/Mise à disposition du parc pour chèvres (partenariat avec Sauvarie), si bâtiment à proximité) sinon chevaux de particuliers

Information, communication, sensibilisation





Lycée de Rochefort Montagne en juin 2016 (24 participants)



Animation histoire / patrimoine naturel en septembre 2015 (16 participants) à Pontgibaud



Animation histoire / patrimoine naturel en juin 2016 (14 participants) à Montfermy



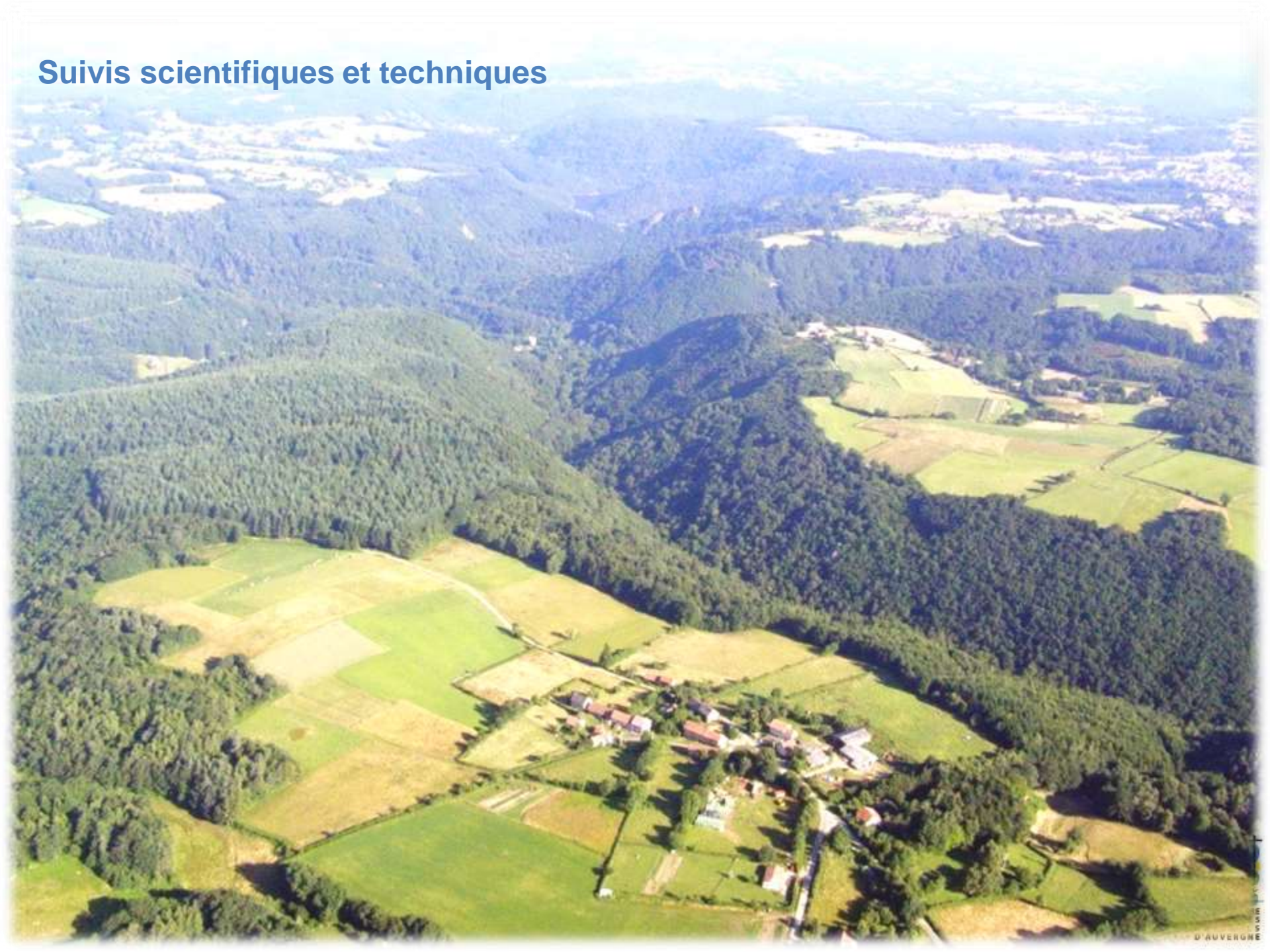
Exposition « Gorges de la Sioule de Pontgibaud à Jenzat » 12 panneaux en lien site Natura 2000 « Gorges de la Sioule » :

- recherche historique
- reportage photographique (Club de Riom; bénévoles)
- rédaction des textes

Exposition prévue en 2017 :

- Les Ancizes (juin) en lien avec COPIL
- Chateauneuf les Bains (juillet/août)
- Menat (septembre)
- Pontgibaud (octobre ?)

Suivis scientifiques et techniques



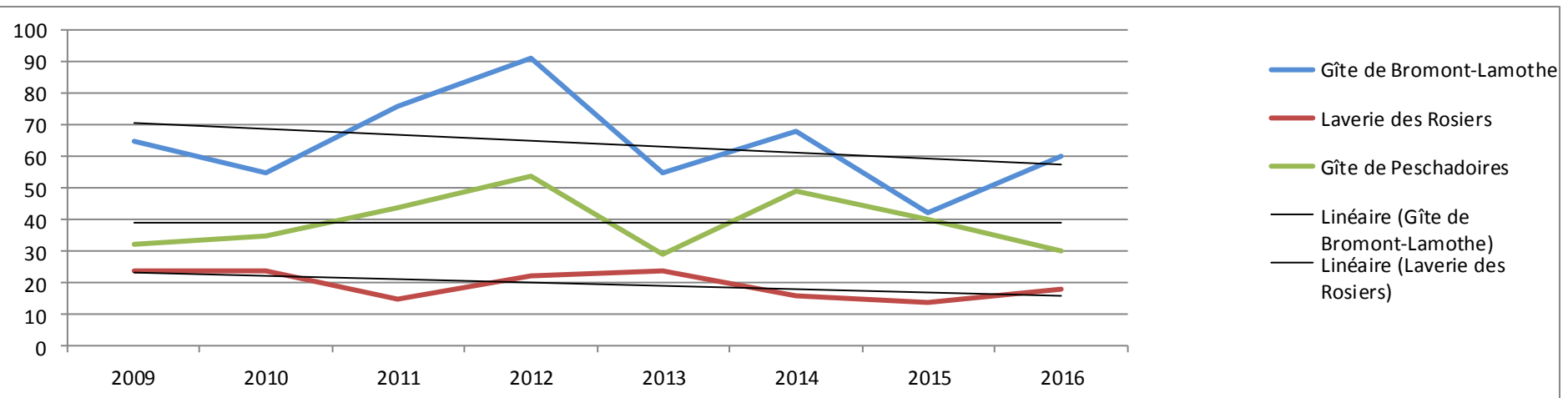
Chiroptères



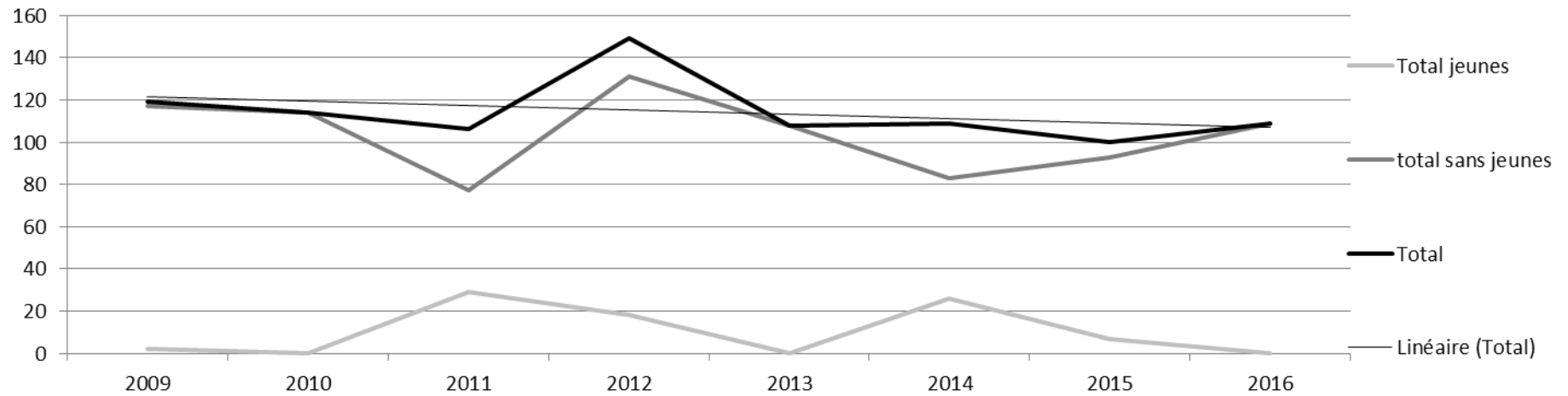
Petit Rhinolophe



Evolution des effectifs du Petit Rhinolophe 2009 à 2016 en été



Evolution globale des effectifs du Petit Rhinolophe 2009 à 2016 en été



Prospection de sites secondaires



Résultats :

- 2 Grands Murins
 - 5 Pipistrelles
 - 15 cadavres à déterminer
- = pas d'intérêt majeur

Suivi hivernal

Galerie de la Goutelle



Petits Rhinolophes : 11 en 2015, 18 en 2016

Le « **swarming** » : késako ?

Etude sur **2 ans**

2 sites concernés :

- 2015 : mine de Pranal (Bromont-Lamothe)
- 2016 : mine des Rosiers
(St-Pierre-le-Chastel)





2 méthodologies complémentaires :

- enregistrement (SM2BAT) 4 nuits / site

☞ mesure de l'activité (quantitatif)

- capture temporaire 1 séance / site

☞ espèce (qualitatif) + activité sexuelle



Mine de Pranal (2015)

Mine des Rosiers (2016)

Mesure de l'activité (SM2BAT)

- 278 contacts en 4 nuits (fin août)
Reposoir nocturne + retour au gîte

- 287 contacts en 4 nuits (mi-sept.)
Sortie / retour au gîte

Inventaire qualitatif et activité sexuelle (CAPTURE)

- 2 Grands Rhinolophes dont
1 juvénile ! (début sept.)

- Aucun individu capturé (fin août)

➔ Aucune preuve de « swarming » sur ces sites aux périodes étudiées



Mine de Pranal (2015)

Mine des Rosiers (2016)

Mesure de l'activité (SM2BAT)

- Petit Rhinolophe
- Grand Rhinolophe
- Barbastelle
- Murin à oreilles échanquées

- Petit Rhinolophe
- Grand Rhinolophe
- Murin de Brandt
- Murin de Natterer

2 espèces supplémentaires :

- Murin de Brandt
- Grande Noctule

⇒ 19 espèces



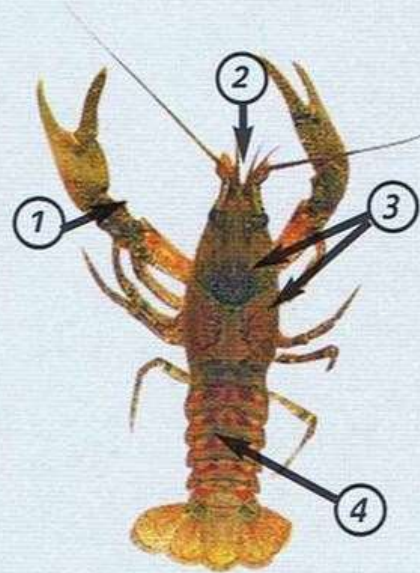
Ecrevisses

L'écrevisse Signal
(*Pacifastacus leniusculus*)



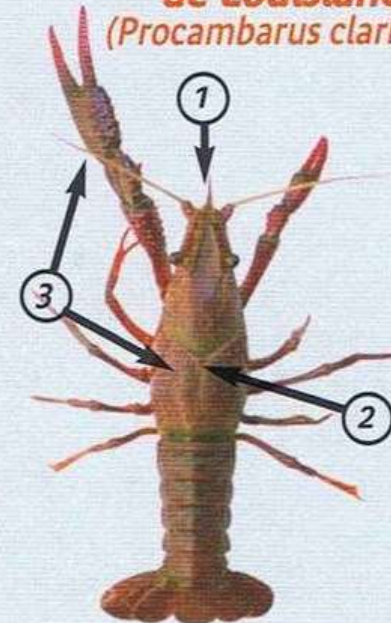
1. Pinces avec tache bleutée ou blanche, rouge sur le dessous
2. Céphalothorax et pinces lisses

L'écrevisse Américaine
(*Orconectes limosus*)



1. Ergot pointu sur l'article précédant les pinces
2. Rostre à bords parallèles en forme de gouttière
3. Epines de part et d'autre du sillon cervical
4. Tâches brunes sur l'abdomen

L'écrevisse Rouge de Louisiane
(*Procambarus clarkii*)



1. Rostre à bords convergents
2. Sillons très rapprochés
3. Nombreuses aspérités sur le thorax et les pinces
4. Couleur rouge

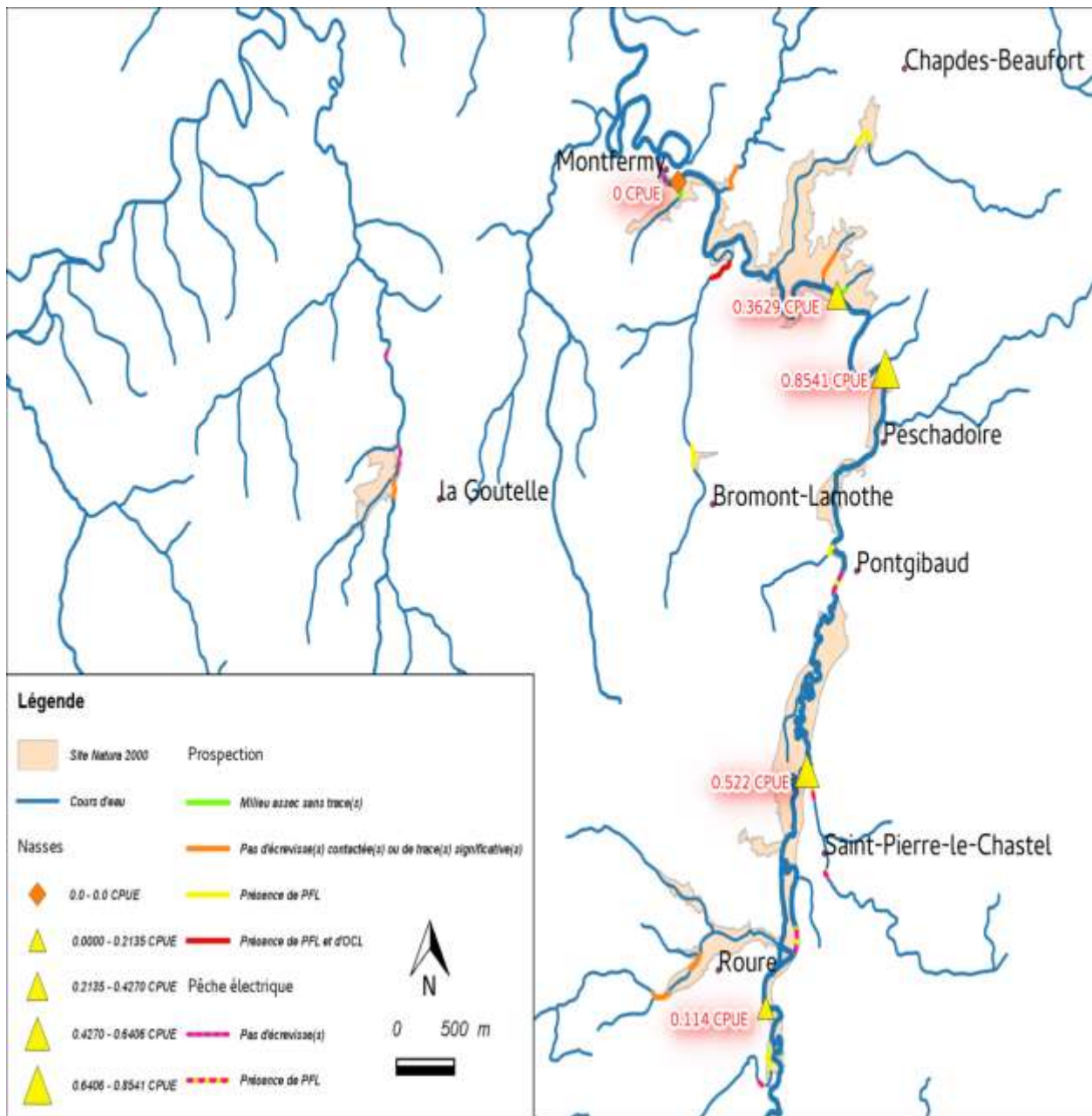


Méthodologie



- ▶ Pose de nasses - zones profondes (Sioule)
- ▶ Prospection nocturne (autres cours d'eau)
 - ▶ Plusieurs centaines de mètres par cours d'eau selon accessibilité
 - ▶ Observation directe
 - ▶ Indices de présence
- ▶ Estimation semi quantitative (Captures par Unité d'Effort de Pêche)
- ▶ Bibliographie (intégration des données récentes de pêches électriques)





PFL : Ecrevisse signal

OCL : Ecrevisse américaine





Résultats



- ▶ **Pas d'Ecrevisse à pattes blanches sur le site**
- ▶ Présence d'Ecrevisse signal sur cours d'eau principal et majorité des affluents
- ▶ Présence d'Ecrevisse américaine sur le ruisseau de la Planche
- ▶ Pas d'Ecrevisse américaine sur :
 - ▶ Teyssoux (BV différent - Affluent Sioulet dans la retenue des Fades)
 - ▶ Veysière (terril argentifère)



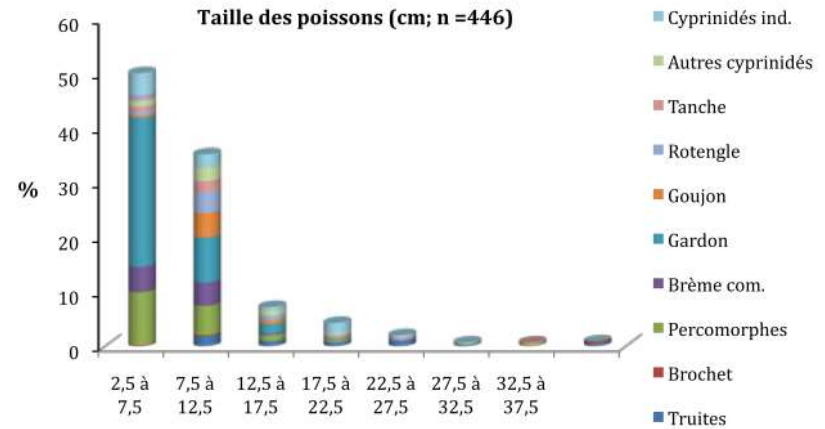
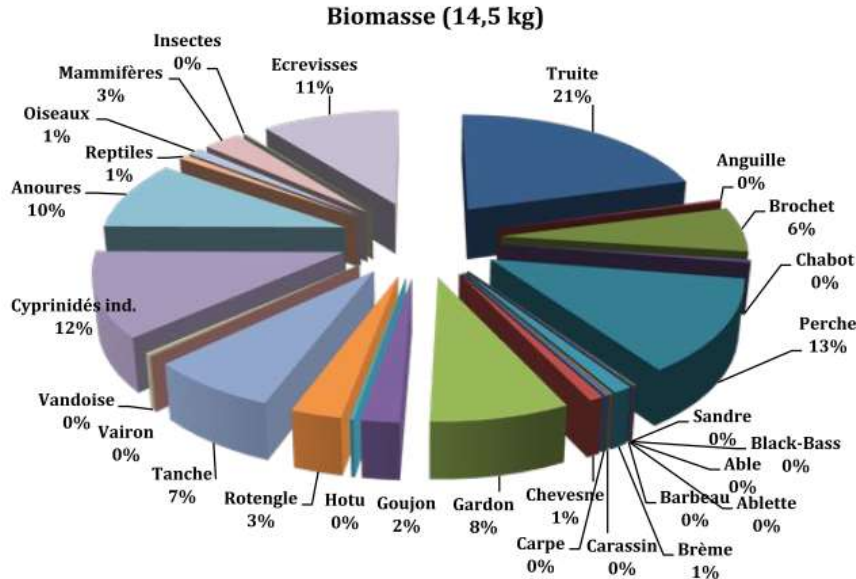
Autres informations





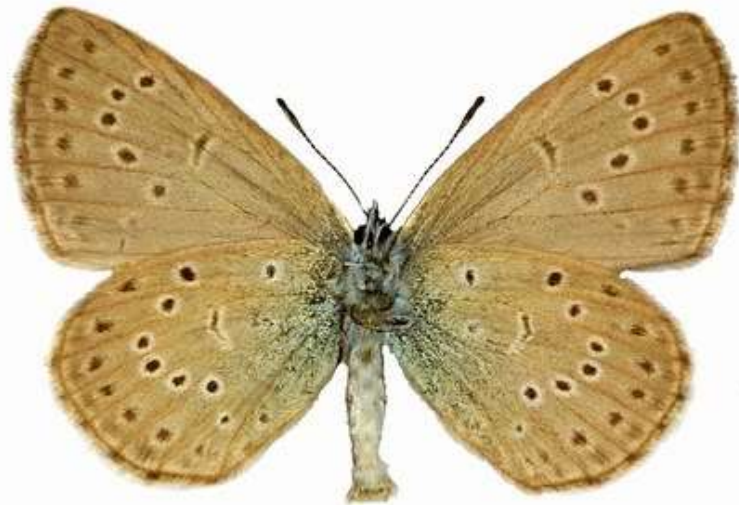
- **Contrat de Rivière** : mot de Vincent Jourdan (Smat Sioule)
- **ENS Butte et marais de Saint-Pierre le Chastel** (bordure du site) :
 - Acquisition foncière (environ 9ha)
 - 2 mares créées en 2015
 - 1 sentier de découverte finalisé en 2015
 - Etude topographique pour la réhabilitation du ruisseau de Mazayes
- **PNA Loutre** : Etude du régime alimentaire de la Loutre (affluents rive droite sur zones humides)
- **PNA Maculinea** : Prospection et recherche de l'Azuré de la Croisette au Puy de Mouffle (Bromont-Lamothe) : bordure du site

Etude régime alimentaire Loutre



Trois sites du Puy de Dôme (ruisseau de Pommier, Etang Grand, ruisseau de l'Ambène : 2 sur le Bv de la Sioule)

Vérification station Azuré de la Croisette



© Josef Dvořák



Liberté • Égalité • Fraternité
RÉPUBLIQUE FRANÇAISE



Direction régionale
de l'Environnement
AUVERGNE

Azuré de la croisette



Légende

- Azuré de la croisette
- découvert ou revu 2014
 - >= 1990
 - < 1990

Maculinea alcon rebelli (Hirschke, 1904)



© OPIE - PNA (2010)

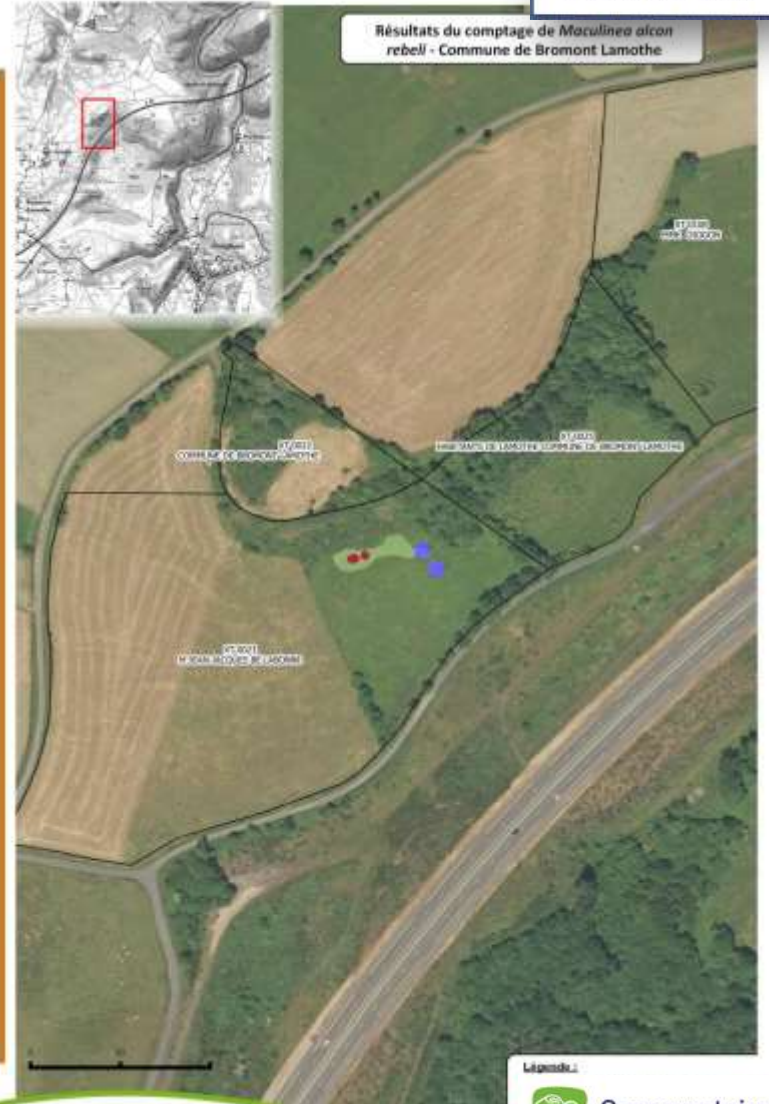
Observateurs : J. Baethvelyeg, A. et D. Chamaz, S. Debrais, F. Fournier, F. Gaslin, V. Harquand, F. Inat, D. Perrocheau, S. Peviant, A. Réa, B. Serracé, G. Siredda, A. Sokozy, J. Torreano.



Bilan des connaissances 2014
CEN Auvergne - Plan Région d'Action pour les
Maculinea en Auvergne



Résultats du comptage de *Maculinea alcon rebelli* - Commune de Bromont Lamothe



Fichier : 004101_045_2011 - Révision : 128 - Version : voir sheet 2 2008

Azuré du Serpolet - Puy de Mouffe



Animation générale



Bilan



• 5 consultations :

- Sables miniers – BRGM / DREAL à St Pierre le Chastel
- Rénovation pont routier
- 3 manifestations sportives

• Réunions :

- Pôle nature (1)
- SAGE Sioule (1)
- Office de Tourisme (2)
- MAET (1)

Environnement

Claves-souris à l'Église des Roches

Église des Roches

Le Conservatoire d'espaces naturels d'Auvergne (CEN Auvergne) a procédé fin Juin au recensement d'une colonie de chauves-souris de Petit Rhinolophe dans les crevasses de l'église des Roches. Le motif a permis de confirmer la présence d'une colonie à une dizaine de Petits Rhinolophes (cette colonie depuis 1992).

En été, les femelles se rassemblent en effet dans des lieux chauds (caveaux, écuries, étables, etc.) et donnent naissance à un seul jeune, en période de gîte de reproduction. En hiver, elles hibernent dans des lieux calmes, nombreux à température stable (caves, grottes, tunnels, etc.), en période de gîte d'hivernation.

Les souris-noirs en Europe sont les seuls insectivores. Dotés d'un véritable radar, elles sont capables de détecter un fil de quelques millimètres à plus de 10 mètres.

Le Petit Rhinolophe est une espèce assez commune dans les Cévennes, mais rare dans le nord de la France et de l'Europe. Les gîtes de reproduction de plus de 10 individus restent rares sur le secteur (moins de 10 colonies). Ce fait n'est pas en phase chaque année sur tous les gîtes recensés de l'Auvergne. Il est lié à la fois par un réseau de bandes nées en deuil et à la fois par quelques espèces particulières. Sur le secteur, ce sont surtout d'autres colonies connues à Brives-la-Gaillarde, St-Pierre-le-Chastel, mais également sur une autre colonie à St-Omer (Puy-de-Dôme) constituée au total d'une population d'une centaine d'individus. Hier, la colonie de l'église, les autres gîtes sont situés dans des sites Natura 2000. Ce motif permet de confirmer que les populations restent stables sur le secteur depuis 2000.

Diapores

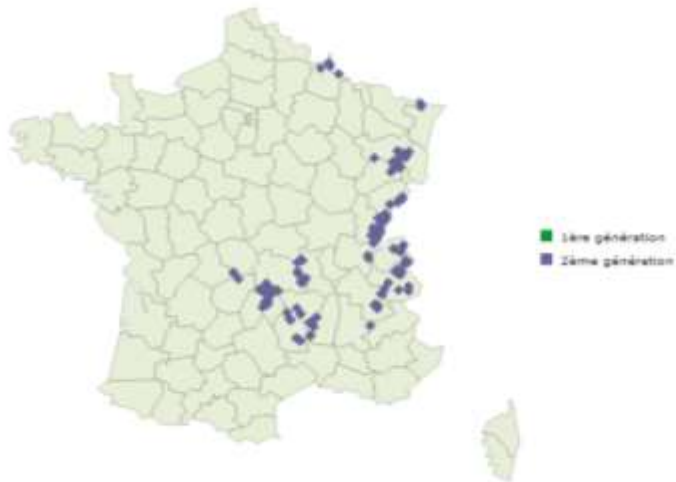


• Rédaction d'un article scientifique sur la Loutre



Localisation des ZNIEFF
pour *Leucorrhinia dubia*
(Vander Linden, 1825)
(150 sites)

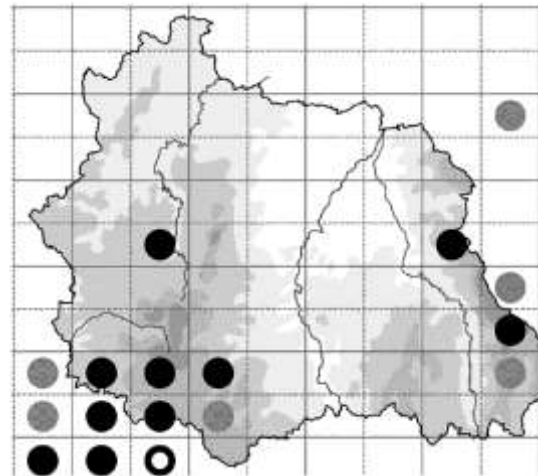
Recherche de données ZNIEFF
Lien vers la fiche descriptive de
Leucorrhinia dubia (Vander
Linden, 1825)



Leucorrhinia dubia (Jaroslav Koleček)



Leucorrhinia dubia (O. G.)



Perspectives



Site Natura 2000 : Gîtes de la Sioule
FR 830 2013



Perspectives 2017

- Suivi chauves-souris sur les ouvrages miniers en période estivale
- Etude « bryophytes »
- Etude plante envahissante en lien avec Gorges de la Sioule
- Recherche de gîtes secondaires / Petit Rhinolophe
- Animation grand public (Chapdes-Beaufort) et animations scolaires
- Montage contrat Natura 2000 « Landes de Barbecot »
- Suivi travaux « sables miniers des Rosiers »
- Réactualisation des chartes Natura 2000



Merci de votre attention.





Vos interlocuteurs :

Etat (aspects réglementaire et administratif) : Ddt Puy de Dôme, DREAL Auvergne

Animateur (aspects techniques) : R. Legrand /CEN Auvergne



Siège : Moulin de la Croûte
rue Léon Versepuy 63200 RIOM
Tél. : 04 73 63 18 27 - Fax : 04 73 64 04 73

Antenne Haute-Loire : Le Bourg 43230 CHAVANCIAC-LAFAYETTE
Tél. : 04 71 74 62 21

Antenne Cantal : Maison des services du Pays de Murat - Télécentre
4 rue Faubourg Notre-Dame 15300 MURAT
Tél. : 04 71 20 28 86

www.cen-auvergne.fr

Membre du réseau des Conservatoires d'espaces naturels, www.enf-conservatoires.org