

# Comité de suivi hydrologique du Puy de Dôme

6 août 2020

# Sommaire

## 1 - Point météo

- Point sur la situation actuelle

## 2 – Point sur les données « milieu »

- Tableau de suivi des débits
- Niveaux de cours d'eau et petits cours d'eau (ONDE)
- Niveaux des nappes souterraines
- Niveaux retenues / soutien d'étiage

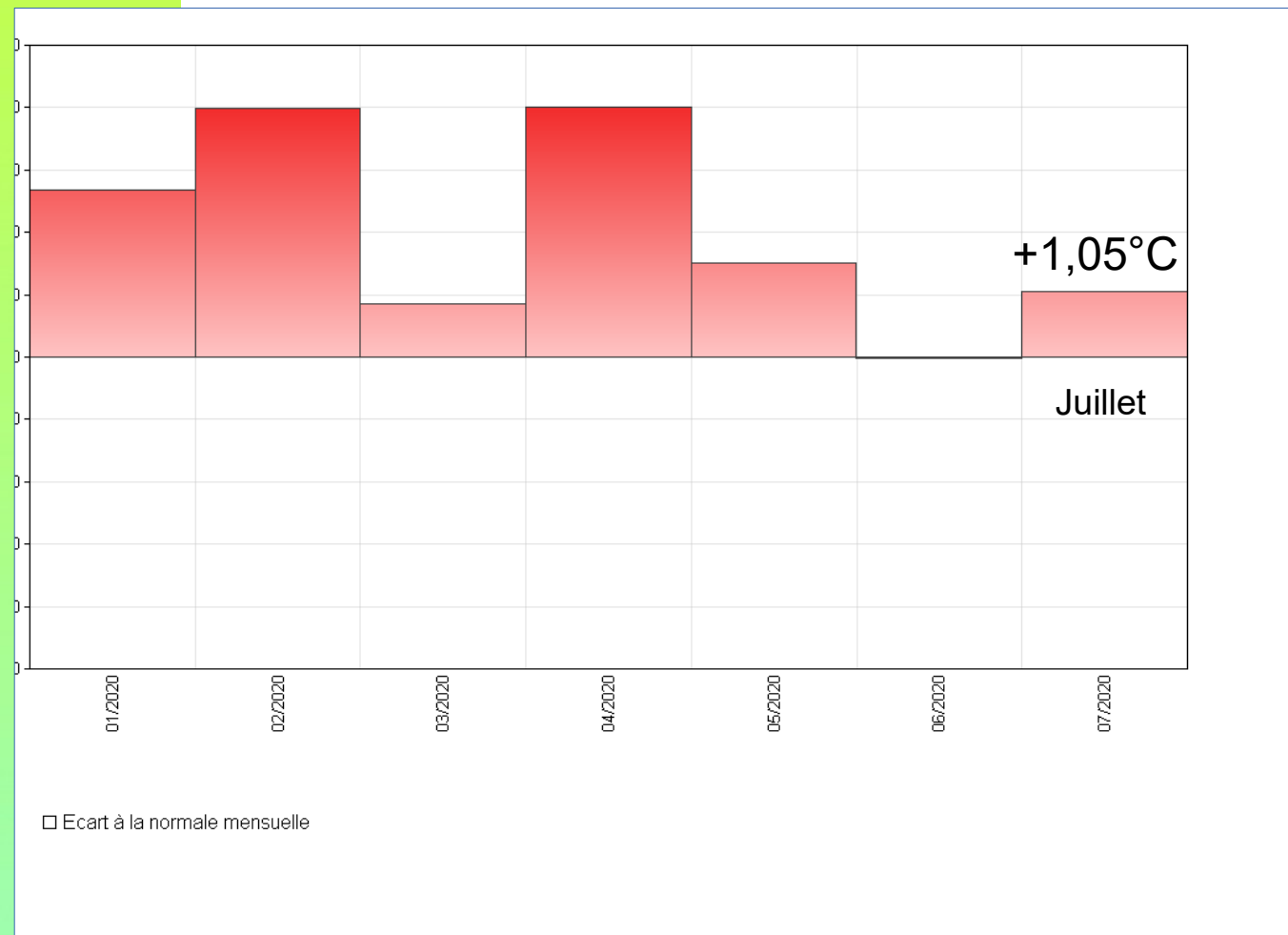
## 3 – Situation au niveau national et départements limitrophes

## 4 - Point sur difficultés rencontrées

## 5 – Mesures envisagées

# Point météo

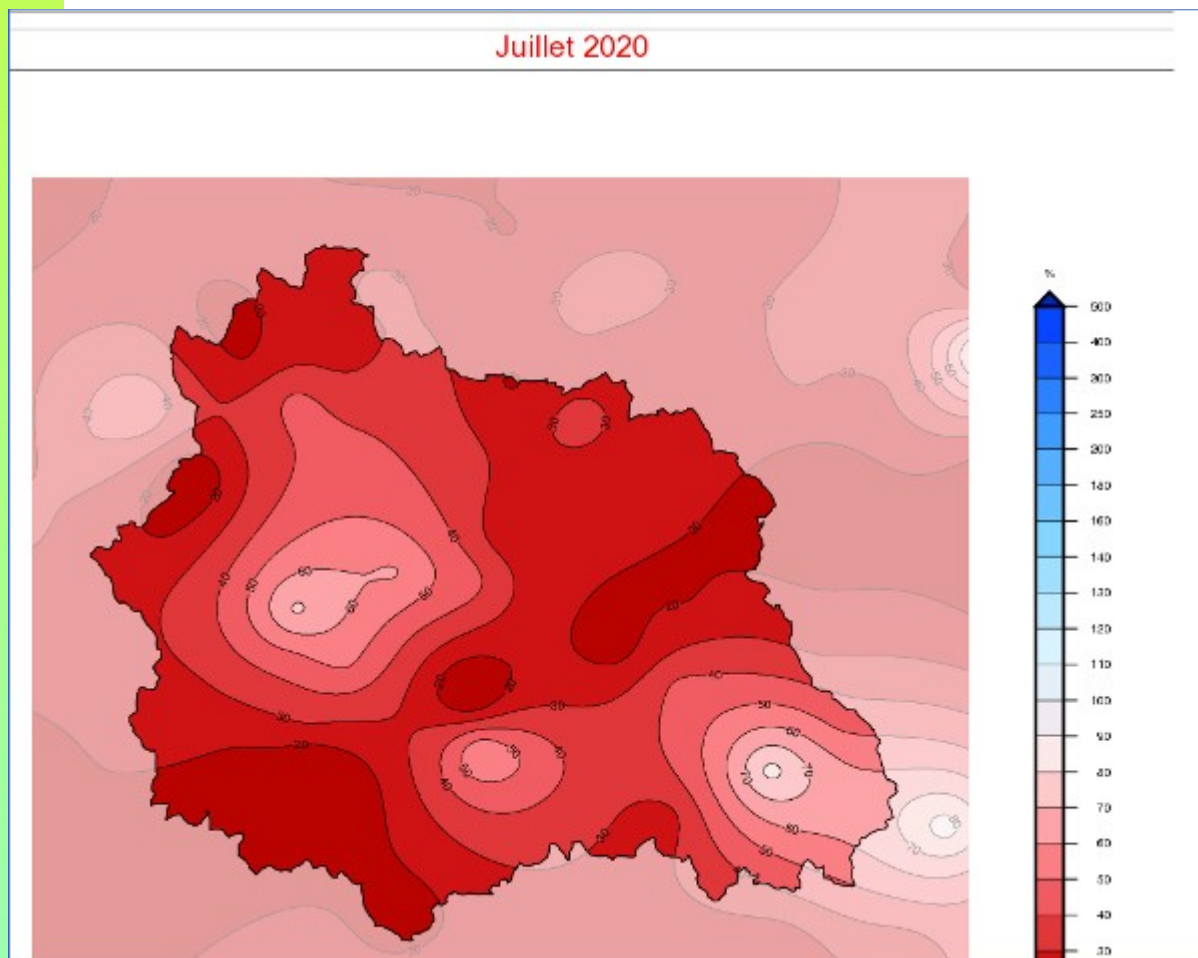
Rappel : Écart à la moyenne annuelle de référence 1981-2010 de la température moyenne sur le Puy-de-Dôme (en °C) depuis janvier



Les températures au mois de juillet ont été légèrement supérieures à la normale

# Point météo

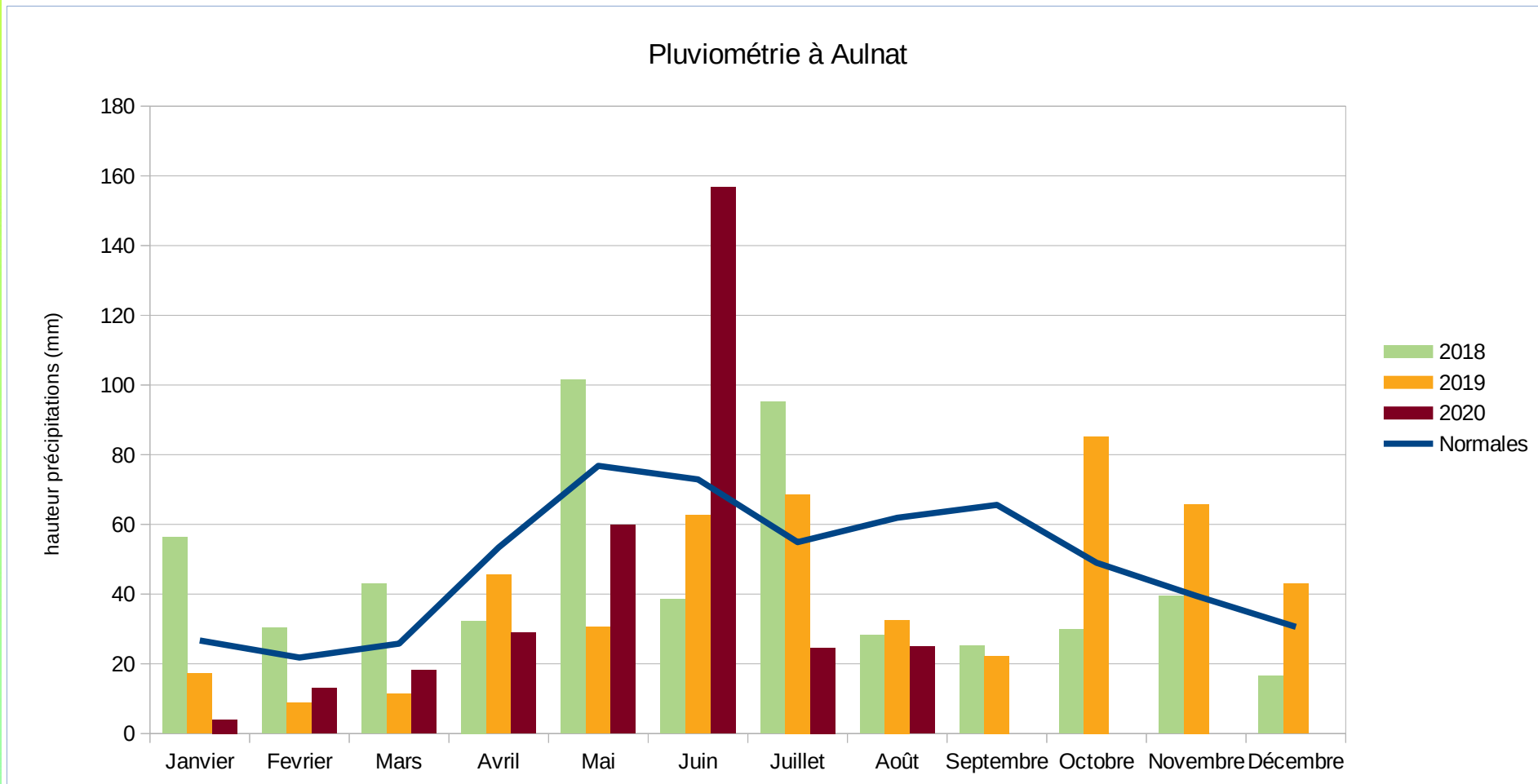
Rapport à la moyenne de référence 1981-2010 des cumuls de précipitations sur le Puy-de-Dôme pour le mois de juillet



Les précipitations accusent en moyenne sur ce mois de juillet un déficit de 70 %

# Point météo

## Bilan pluviométrique à la station d'Aulnat

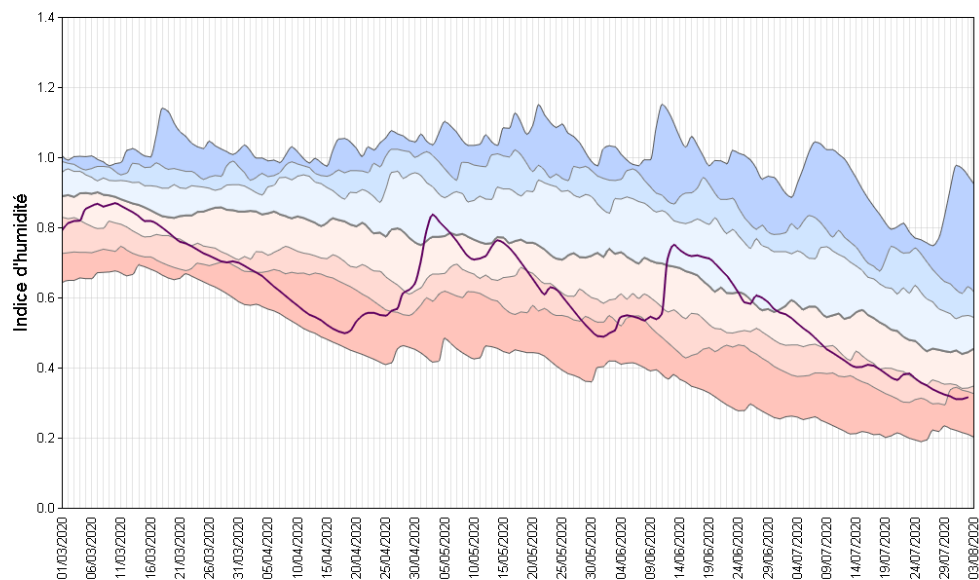


# Point météo

Données d'indice d'humidité des sols pour le département du Puy-de-Dôme du 1<sup>er</sup> mars au 3 août 2020

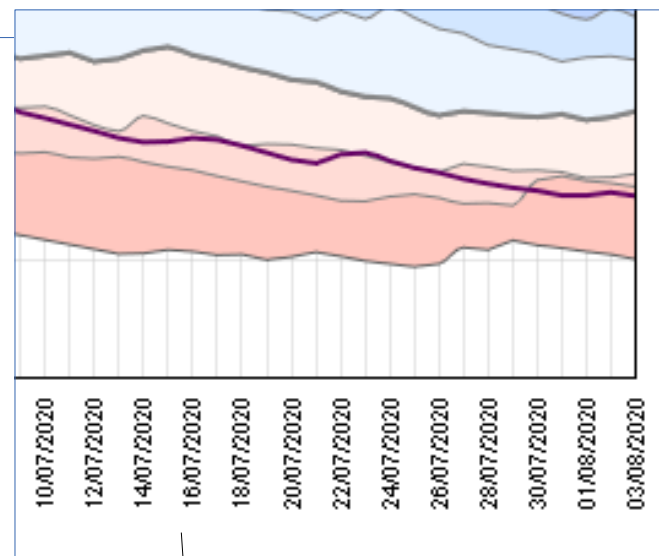
Indice d'humidité des sols agrégé  
Puy-de-Dôme

1er mars 2020 au 3 août 2020



Fond grisé: données manquantes

Edité le : 04/08/2020 - Produit élaboré avec les données disponibles du : 04/08/2020 à 06:36 UTC



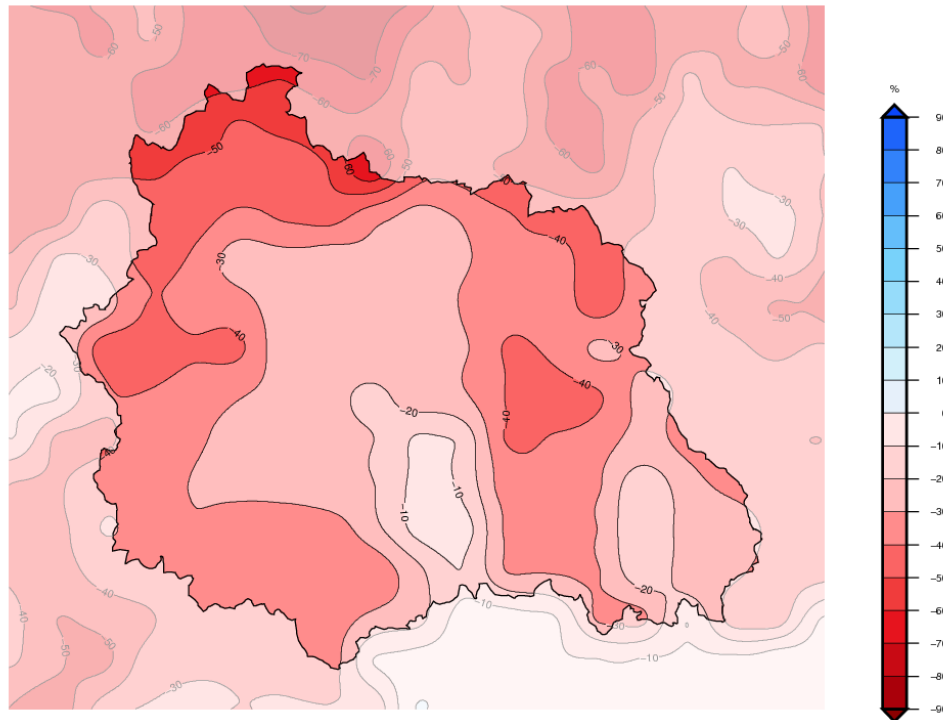
Indice au 3 août :  
0,31 pour un 1<sup>er</sup> décile  
à 0,33 et un record à 0,20

# Point météo

## Indice d'humidité des sols au 3 août 2020

Ecart pondéré à la moyenne quotidienne de référence 1981-2010 de  
l'indice d'humidité des sols  
*Puy-de-Dôme*

3 août 2020



Edité le : 04/08/2020 - Produit élaboré avec les données  
disponibles du : 04/08/2020 à 07:46 UTC

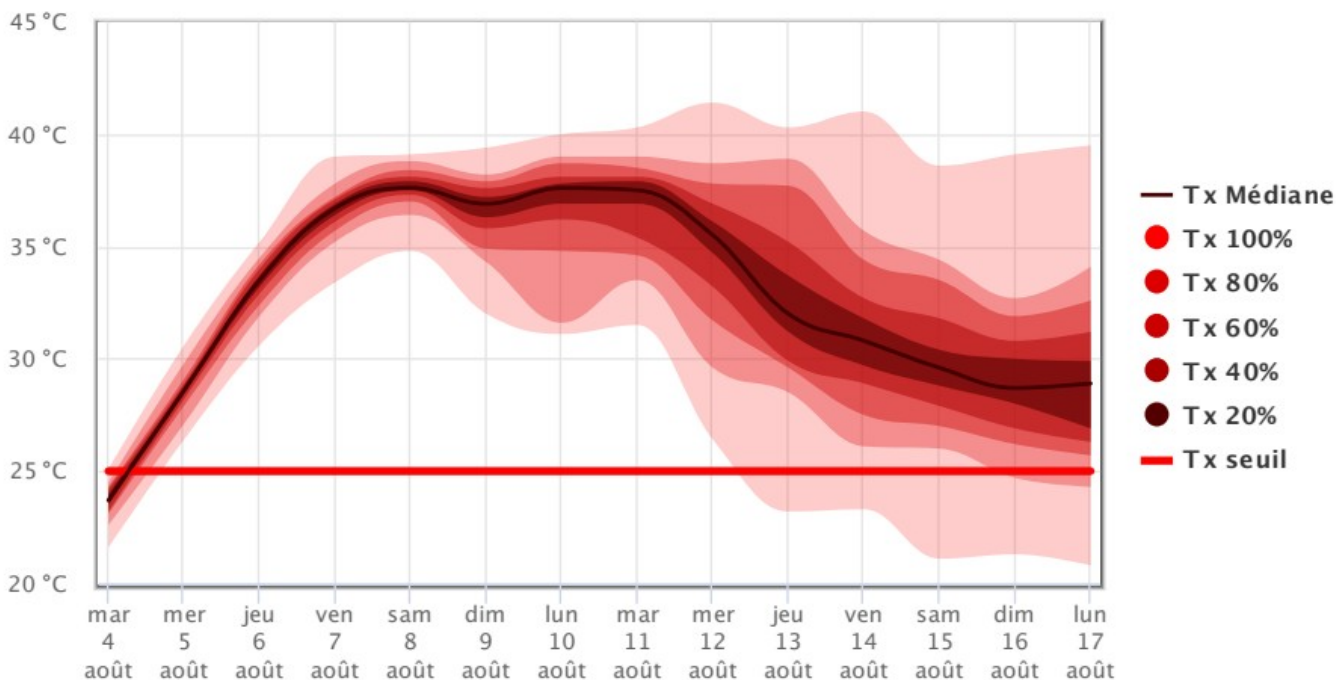


Au 3 août le déficit moyen  
sur le département est  
d'environ 30 %

Il atteint 50 % sur le nord

# Prévisions pour les prochains jours

## PROBABILITÉS DE DÉPASSEMENT DE SEUIL : TEMPÉRATURES



### Probabilité de températures maximales > 25°C

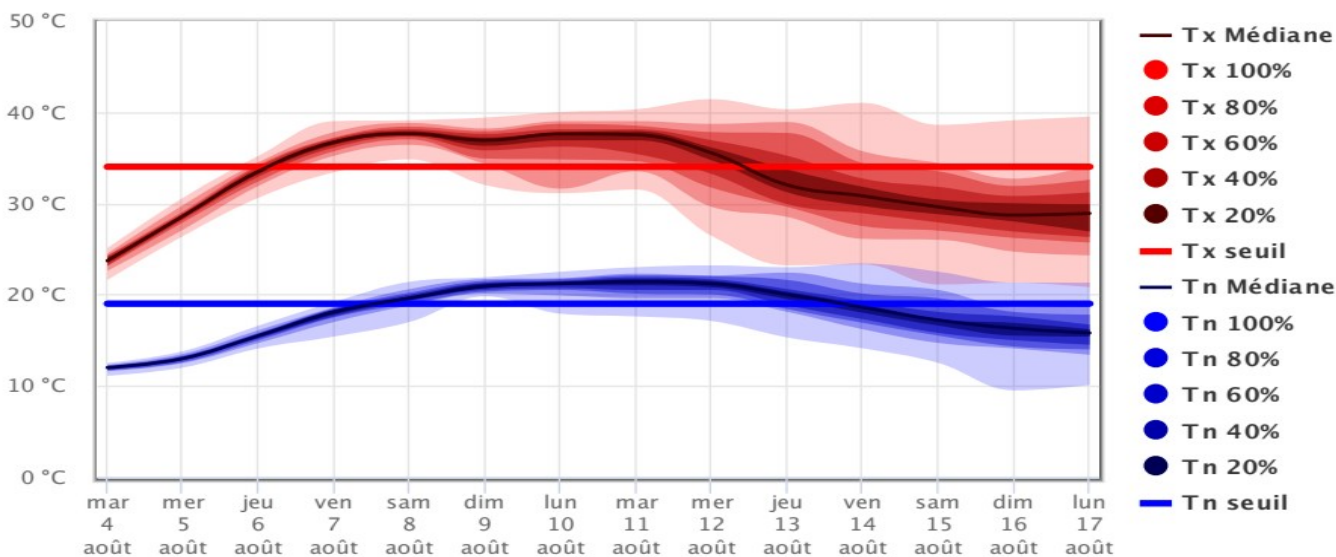
2%	100%	100%	100%	100%	100%	100%	100%	100%	100%	98%	96%	92%	88%	84%
4 août	5 août	6 août	7 août	8 août	9 août	10 août	11 août	12 août	13 août	14 août	15 août	16 août	17 août	

Les températures maximales vont grimper à partir de ce jeudi et devraient rester très chaudes au moins jusqu'en première partie de semaine prochaine



# Prévisions pour les prochains jours

## PROBABILITÉS DE DÉPASSEMENT DE SEUIL : TEMPÉRATURES



Probabilité de températures minimales < 19°C

100%	100%	100%	94%	20%	0%	2%	8%	10%	33%	61%	75%	94%	90%
4 août	5 août	6 août	7 août	8 août	9 août	10 août	11 août	12 août	13 août	14 août	15 août	16 août	17 août

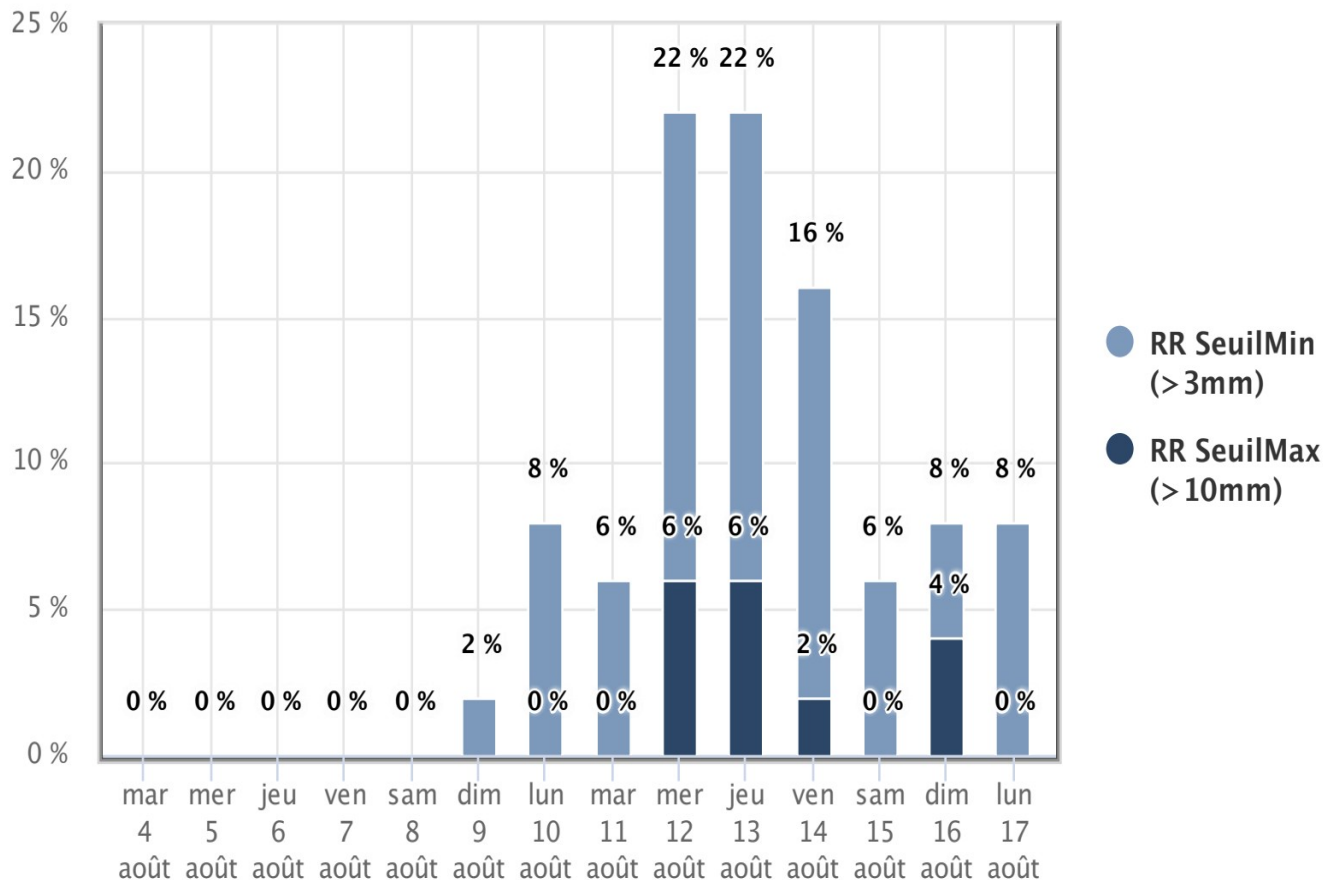
Probabilité de températures maximales > 34°C

0%	0%	25%	98%	100%	90%	82%	82%	63%	37%	22%	14%	8%	12%
4 août	5 août	6 août	7 août	8 août	9 août	10 août	11 août	12 août	13 août	14 août	15 août	16 août	17 août

Avec les températures minimales qui vont dépasser 20 à partir de cette fin de semaine, un épisode caniculaire est prévu centré autour du prochain week-end

# Prévisions pour les prochains jours

## PROBABILITÉS DE DÉPASSEMENT DE SEUIL : PRÉCIPITATIONS



Très peu de chances de nouvelles précipitations avant un éventuel épisode orageux en sortie de canicule, vers le milieu de semaine prochaine

# Point sur les données « milieu »

## Situation actuelle au regard de l'arrêté cadre

Zone hydrographique	Station hydrométrique	Dvi	DSA	DCR	25/07/20	26/07/20	27/07/20	28/07/20	29/07/20	30/07/20	31/07/20	01/08/20	02/08/20	03/08/20	04/08/20	05/08/20
Axe Allier	L'Allier à Coudes	14,00	10,00	8,00	12,40	12,00	12,50	12,50	11,90	11,70	13,90	16,80	15,80	16,00	14,10	13,20
Axe Allier	L'Allier au Pont de Limons	16,00	10,00	9,00	16,50	12,10	11,50	12,00	11,70	11,00	11,40	18,50	27,90	20,40	19,40	16,80
Axe Allier	L'Allier à Saint-Yorre (03)	20,00	13,00	12,00	21,40	15,60	14,30	14,30	14,30	13,40	13,40	19,60	27,90	21,90	21,30	18,40
Sioule	La Sioule À Saint-Pourçain (03)	3,30	2,90	2,70	3,56	3,46	2,87	3,09	3,91	3,60	3,50	4,23	3,63	3,64	3,65	3,29
Dore	La Dore à Dorat	2,50	2,20	2,00	3,03	2,65	2,38	2,21	2,10	2,01	2,82	3,11	2,82	2,97	2,68	2,47
Cher amont	Le Cher amont À Chambonchard (23)	0,25	0,20	0,16	0,03	0,03	0,03	0,02	0,02	0,01	0,01	0,00	0,00	0,05	0,05	0,04
Dordogne amont	La Dordogne amont à Carennac, Ile de la Prade (46)	16,00	14,00	12,80	24,40	24,40	23,30	22,90	22,90	22,60	22,60	22,50	22,70	22,65	22,64	22,40
Ance	La Loire amont À Bas-en-Basset (43)	5,50	5,00	4,50	6,90	6,06	5,84	5,51	5,29	4,78	5,02	5,37	7,48	6,50	5,63	5,49
Alagnon	L'Alagnon À Lempdes-sur-Alagnon (2)	1,40	1,00	0,80	1,81	1,61	1,55	1,32	1,20	1,16	1,09	1,11	1,72	1,62	1,42	1,28

1000,00 = donnée non disponible (absente des serveurs d'hydrologie)

Les orages du week-end dernier ont permis aux débits de remonter au-dessus des seuils, sauf pour le Cher, qui reste en crise.

La tendance est à nouveau à la baisse.

Débits consultables sur :

- Hydroréel : <http://www.rdbrmc.com/hydroreel2/>

- Banque Hydro : <http://www.hydro.eaufrance.fr/>

# Point sur les données « milieu »

## Situation actuelle sur les autres cours d'eau

Stations hydro-métriques De référence	Dixième du module ou Autre débit réservé	29/07/20	30/07/20	31/07/20	01/08/20	02/08/20	03/08/20	04/08/20	05/08/20
<u>L'Ailloux à Manglieu</u>	0,062	0,002	0,001	0,001	0,000	0,006	0,028	0,011	0,007
<u>L'Ambène à Ennezat</u>	0,074	0,043	0,048	0,284	0,174	0,064	0,045	0,066	0,070
<u>L'Ance du Nord à Sauvessanges</u>	0,280	0,683	0,693	0,833	1,610	1,100	0,826	0,758	0,708
<u>L'Artière à Clermont-Ferrand</u>	0,024	0,051	0,050	0,073	1,040	0,237	0,091	0,077	0,065
<u>L'Auzon à la Roche Blanche</u>	0,024	0,148	0,149	0,149	0,183	0,150	0,143	0,142	0,145
<u>Le Bédât à Saint-Laure</u>	0,188	0,262	0,287	0,398	1,000	0,763	0,518	0,443	0,416
<u>La Burande à La Tour d'Auvergne</u>	0,094	0,182	0,175	Non connue	0,168	0,183	0,180	0,174	0,167
<u>La Couze d'Ardes à Madriat</u>	0,135	0,145	0,175	0,139	0,120	0,134	0,143	0,128	0,120
<u>La Couze Pavin à Saint-Floret</u>	0,451	0,851	0,851	0,846	0,848	0,889	0,828	0,783	0,798
<u>La Couze Chambon à Montaiquit-le-Blanc (Champeix)</u>	0,252	0,599	0,596	0,581	0,573	1000,000	0,579	1000,000	0,584
<u>La Dordogne à Saint-Sauves-d'Auvergne</u>	0,355	0,855	0,824	0,795	0,856	0,921	0,880	0,837	0,793
<u>L'Eau-Mère à Parentignat</u>	0,085	0,093	0,088	0,087	0,163	0,139	0,138	0,128	1000,000
<u>Le Jauron à Beauregard l'Evêque</u>	0,075	0,054	0,053	0,055	0,081	0,074	0,070	0,068	0,064
<u>La Morge à Maringues</u>	0,410	0,347	0,359	0,432	1000,000	1000,000	0,536	0,551	0,512
<u>La Sioule à Pontgibaud</u>	0,616	1,060	1,010	0,954	0,934	1,470	1,110	1,050	0,984
<u>Le Sioulet à Miremont A La Prugne</u>	0,586	0,380	0,347	0,331	0,341	0,326	0,330	0,324	0,305

1000,00 = donnée non disponible (absente des serveurs d'hydrologie)

Les débits sont inférieurs aux débits réservés pour l'Ailloux, l'Ambène, le Jauron, le Sioulet et la Couze d'Ardes.

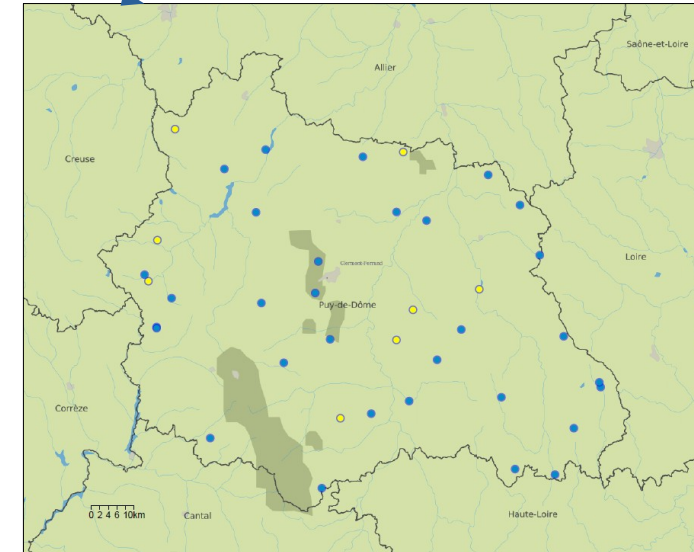
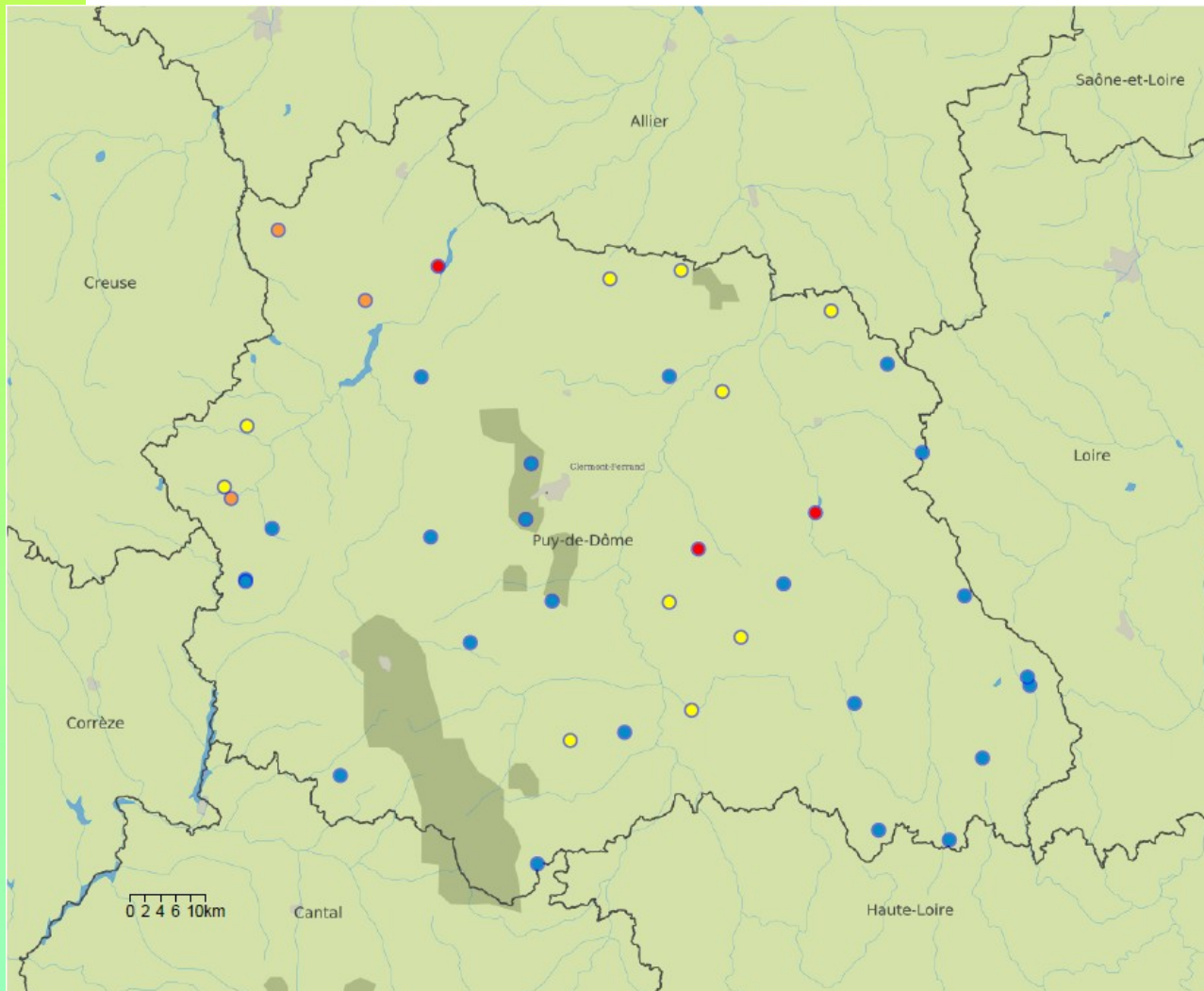
Les orages du week-end dernier ont fait remonter ponctuellement les débits, mais la tendance est à nouveau à la baisse.

# Point sur les données « milieu »

Suivi du niveau d'écoulement sur les têtes de bassin (Onde, OFB)

Campagnes précédentes les 28 avril, 25 mai, 24 juin et 16 juillet.

**Campagne du 27 juillet 2020**



- Ecoulement visible acceptable (31/39)
- Ecoulement visible faible (8/39)
- Ecoulement non visible (0/39)
- Assecs (0/39)
- Observation impossible (0/39)
- Absence de données (0/39)

# Point sur les données « milieu »

## Allier : soutien d'étiage à partir de Naussac



- × Remplissage au 4/08/20 : 172,34 Mm<sup>3</sup> (93,2 % de 185 Mm<sup>3</sup>)
- × Soutien commencé ponctuellement le 16/04/20 jusqu'au 21/04/20 et du 26/05/20 au 13/06/20 et repris le 08/07/20.
- × Consigne de lâchure de 8 m<sup>3</sup>/s le 5/08/20
- × Objectif de soutien du débit de l'Allier à Vic-le-Comte de 13 m<sup>3</sup>/s.

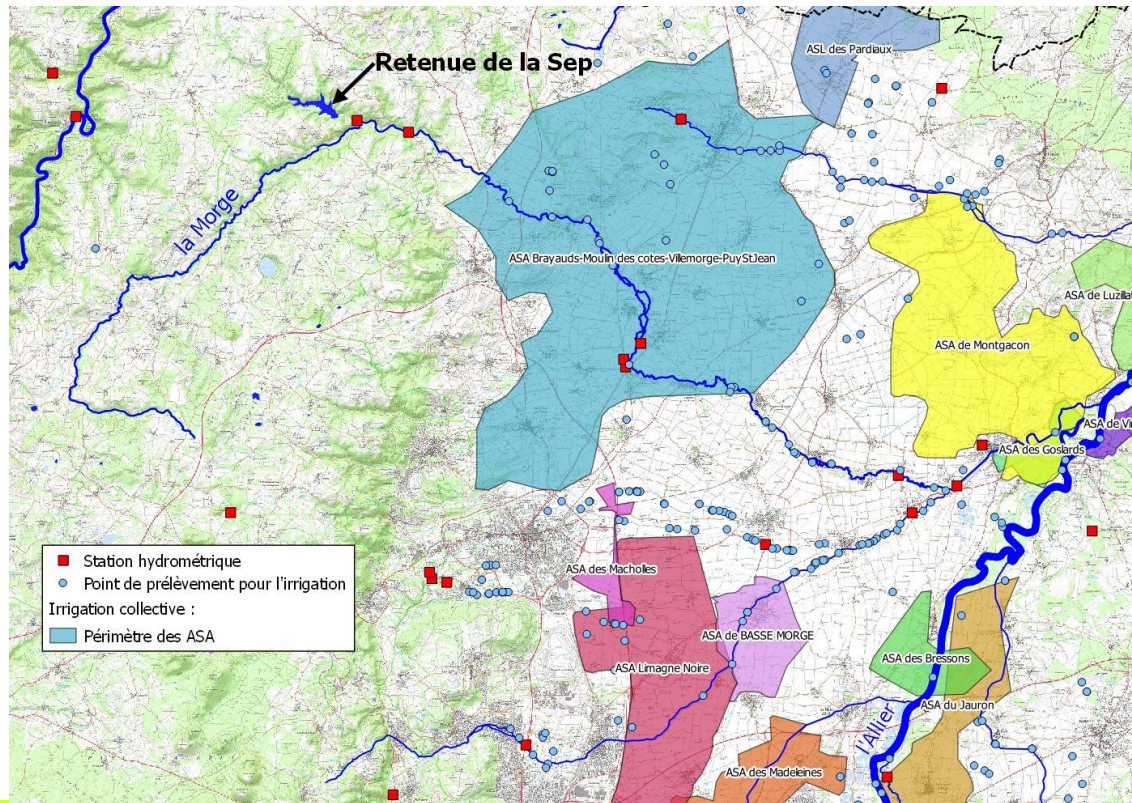
# Point sur les données « milieu »

## Morge : le barrage de la Sep

- × Retenue de 4,68 Mm<sup>3</sup> pour irrigation à l'aval par pompage dans la Morge
- × Taux de remplissage de 2,11 Mm<sup>3</sup> (45 %) au 4/08/20
- × Début officiel des lâchers le 29 mai
- × A ce jour : 2,49 Mm<sup>3</sup> d'eau lâchés



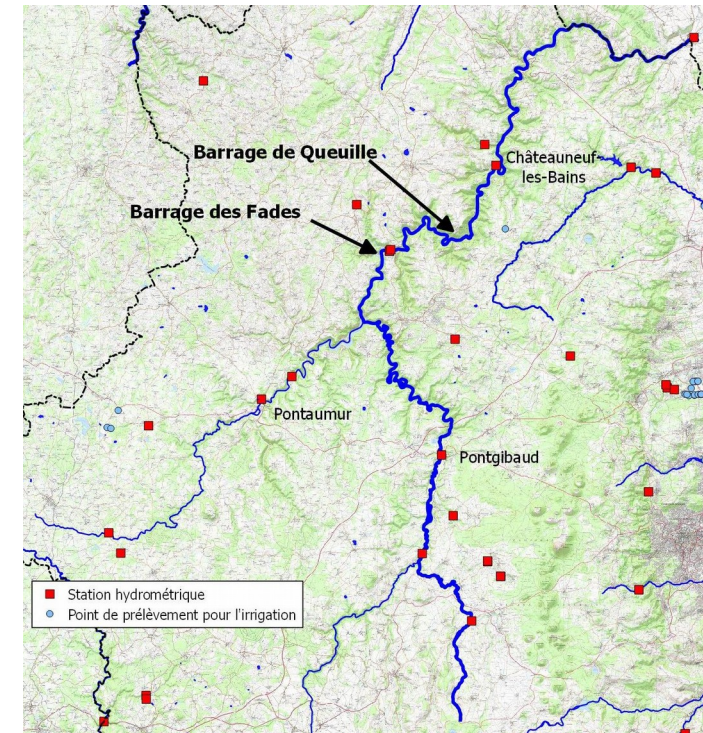
Retenue de la Sep (image ancienne)



# Point sur les données « milieu »

## Sioule : les barrages de Fades-Besserves et de Queuille

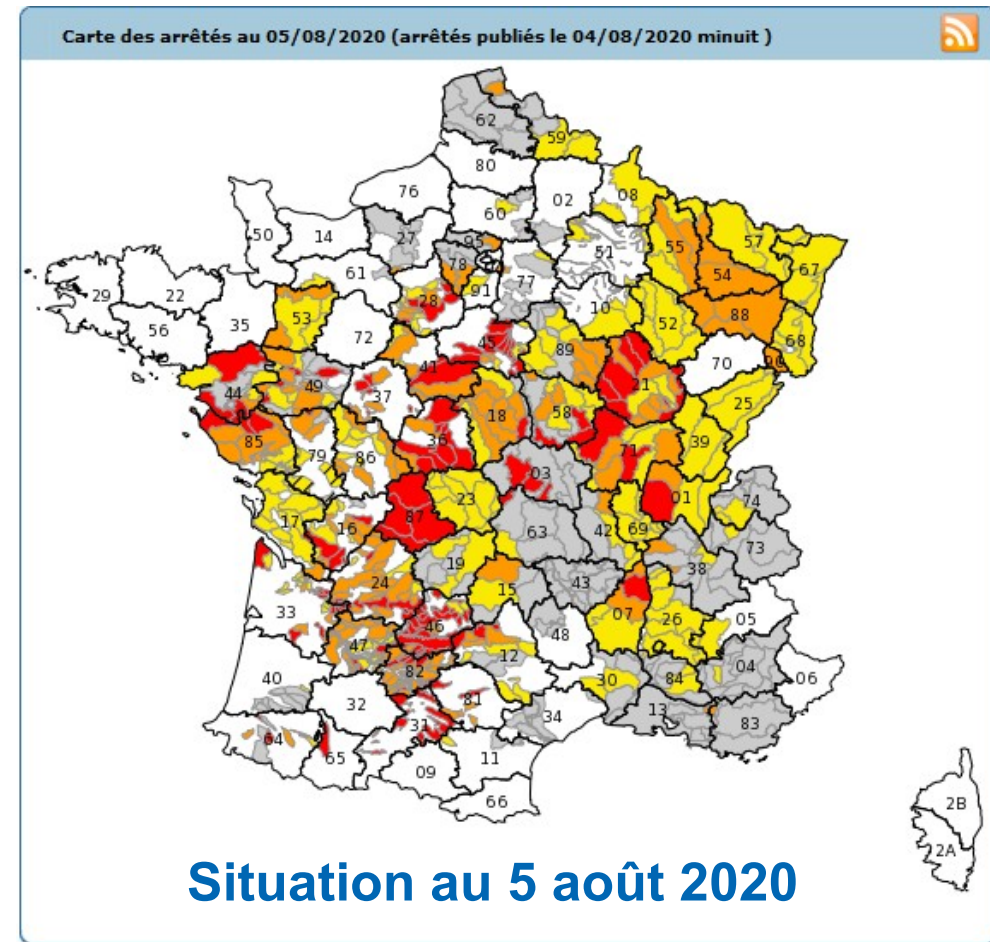
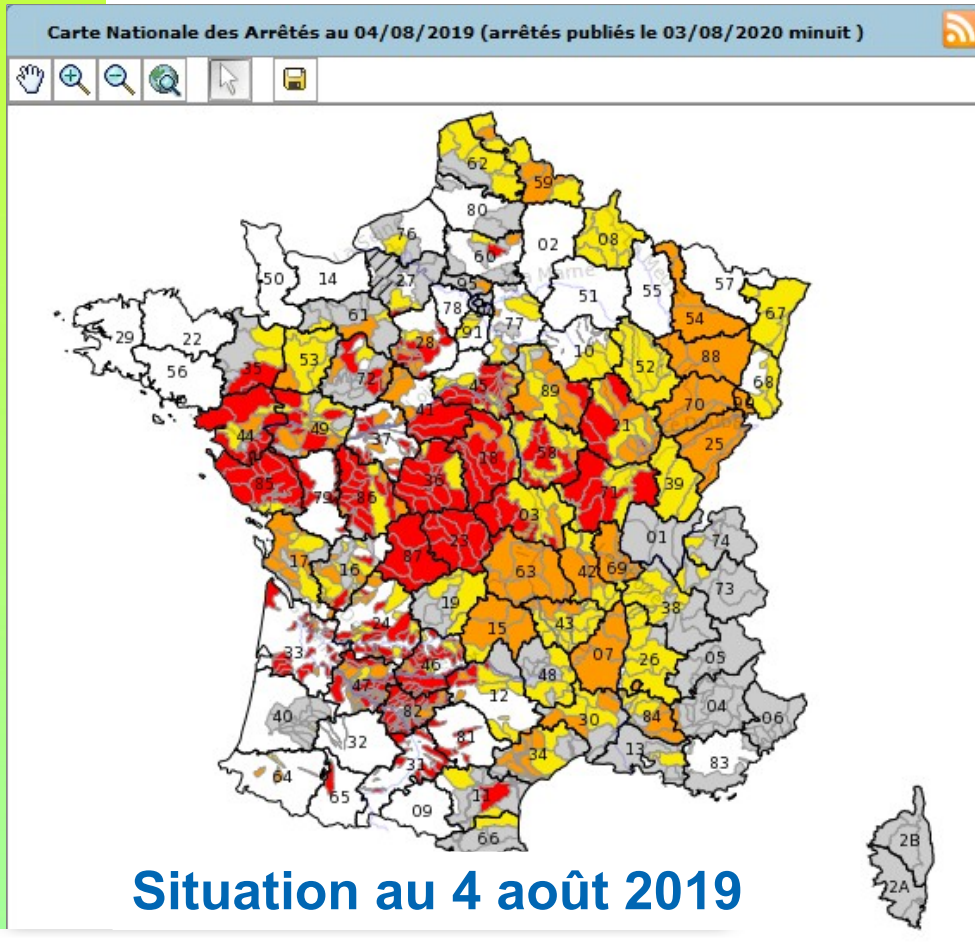
- x Fades-Besserves : rempli à 80,3 %  
(volume total de 69 Mm<sup>3</sup>)
- x Cote à 501,69 m NGF au 3 août.  
(Cote touristique à 503,50 m)
- x Débit entrant à Fades : 1,05 m<sup>3</sup>/s le 3 août
- x Débit restitué à l'aval de Queuille : 3 m<sup>3</sup>/s



- x Demande de réquisition par la profession agricole de l'Allier pour des lâchers complémentaires de 300 à 700 l/s au-dessus du débit garanti du barrage de Queuille (2,5 m<sup>3</sup>/s)
- x Convention EDF / Chambre d'agriculture 03 du 1<sup>er</sup> juin au 30 septembre (pas hebdomadaire)



# Situation au niveau national au 5 août 2020



## Légende de la carte

- Principales villes
- Cours d'eau
- ▭ Départements
- Restrictions par département
  - Vigilance
  - Alerte
  - Alerte renforcée
  - Crise
  - ▨ Zone d'alerte spécifique aux eaux souterraines

Nombre de départements ayant une restriction (au delà de la vigilance) : 72

<http://propluvia.developpement-durable.gouv.fr>

# Situation des départements limitrophes

- Département de l'Allier : dernier AP en date du 6/08/20 – crise pour les bassins limitrophes du Cher amont, de l'Andelot et de la Bouble.
- Département du Cantal : dernier AP en date du 5/08/20 classant le bassin de l'Alagnon en alerte et le bassin de la Dordogne nord en crise.
- Département de la Haute-Loire : proposition d'AP (en cours de signature) – alerte sur l'ensemble du département (sauf axe Allier, Allier amont et Dorette) et donc sur les bassins limitrophes de la Loire Amont et de l'Alagnon.
- Département de la Loire : proposition d'AP (en cours de signature) – alerte sur le bassin limitrophe de la Loire amont.
- Département de la Corrèze : dernier AP en date du 4/08/20 – passage en alerte renforcée sur le bassin limitrophe de la Dordogne amont.
- Département de la Creuse : dernier AP en date du 31/07/20 - passage du bassin limitrophe du Cher Amont en crise.

# Point sur les difficultés rencontrées

## AEP :

- Le maire de Pionsat a pris un arrêté le 27 juillet instaurant des mesures de restrictions de l'usage de l'eau potable et des prélèvements relayant l'AP du 24 juillet (zone du Cher amont ; mesures de crise) – la commune remet en service le forage de l'Amourette (arrêté d'autorisation dérogatoire).
- Le maire de Thiers a pris un arrêté le 30 juillet de restriction provisoire de l'usage de l'eau potable. Surveillance accrue de la ressource du barrage de la Muratte.
- Le SIEA rive droite de la Dore a mis en place des rotations de camions citernes sur le secteur Chateldon Montagne (100 habitants environ alimentés par cette unité de production)

## Baignade :

- Fermeture du plan d'eau d'Ambert depuis le 29 juillet pour présence de cyanobactéries toxigènes en quantité importante (prélèvements du 28/07 et du 3/08)

# Poursuite du travail sur l'anticipation des crises eau potable

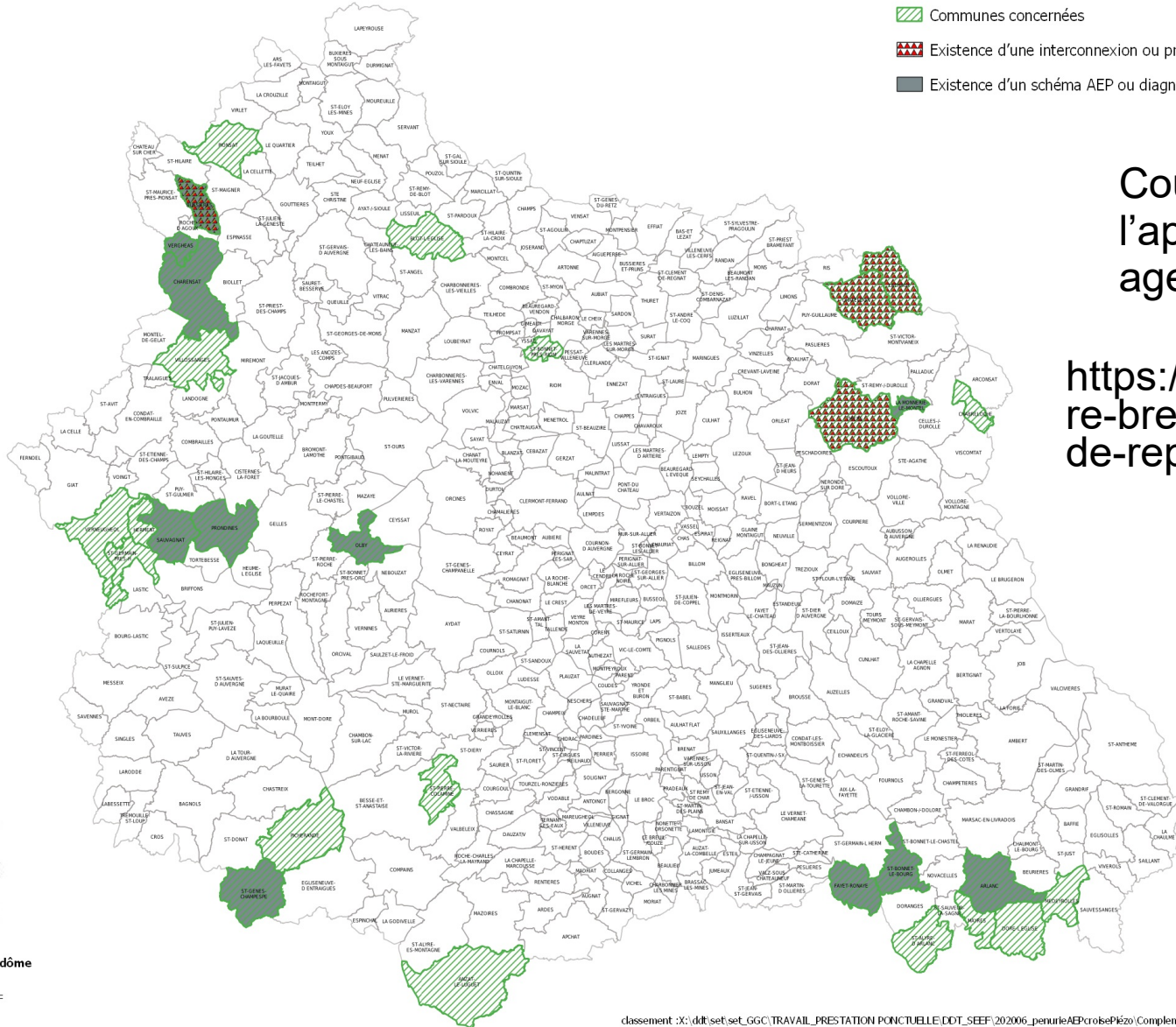
## AEP : travail sur l'anticipation des crises eau potable

- Travail initié dans le cadre du projet d'instruction nationale qui demande aux préfets de faire remonter les actions mises en œuvre pour anticiper et réduire les crises
- Faire le point sur les actions entreprises pour résorber les déficits quantitatifs concernant les communes et/ou des syndicats qui ont connu des pénuries en eau.
  - Travailler sur les solutions d'urgence tout en identifiant les solutions à moyen terme qui permettront d'anticiper ces situations de crise
  - => production d'un tableau sur la base des communes ayant connu des pénuries ces dernières années
  - => définition des actions à mettre en œuvre
  - => utilisation des fiches Orsec « retap réseau » pour définir des modalités d'intervention à petite échelle
- Partenariat avec le CD63 et les collectivités compétentes

# Point sur les difficultés rencontrées

## AEP : communes ayant régulièrement des difficultés d'approvisionnement

### Suivi difficultés AEP



- Communes concernées
- Existence d'une interconnexion ou projet
- Existence d'un schéma AEP ou diagnostic (Réalisé ou en cours)

Courriers de rappel de l'appel à projet des agences de l'eau

<https://aides-redevances.eau-loire-bretagne.fr/home/aides/plan-de-reprise---appel-a-projets.htm>

**PRÉFET DU PUY-DE-DÔME**  
Liberté  
Égalité  
Fraternité

Direction départementale des Territoires du Puy-de-dôme

Édition du 05/08/2020  
Conception : DDT 63 / SET / SEEF  
© Copyright IGN

dassament : X:\ddt\set\set\_GGC\TRAVAIL\_PRESTATION\_PONCTUELLE\DDT\_SEEF\202006\_pennueAEPcroisePézo\Complement\_05082020\carte.qgz

# Point sur les difficultés rencontrées

## Prélèvements irrigation

- Tours d'eau mis en place sur l'**Ambène** à partir du 20 juillet visant une réduction de 25 %, et à partir du 1<sup>er</sup> août pour une réduction de 40 % :
  - 20 irrigants concernés (9 pour l'ASA des Macholles, 7 individuels sur le canal + l'Ambène en aval de la confluence canal et 4 sur la « vieille Ambène »).
  - Prélèvements pour irrigation du golf réduits depuis le 27 juillet (passés de 1300 m<sup>3</sup>/semaine en moyenne, à 900 m<sup>3</sup>/semaine) ; seuls les départs et les greens sont arrosés, et seulement la nuit. Des capteurs de précipitations permettent de stopper l'irrigation en cas de pluie.
- Tours d'eau demandés et mis en place sur l'**Eau Mère** à partir du 30 juillet :
  - 5 irrigants concernés. Réduction de 25 à 30 % des prélèvements.
- Tours d'eau demandés et mis en place sur la Couze d'Ardes à partir du 3 août :
  - 7 irrigants concernés. La pression de prélèvement est réduite de + 50 % par rapport au débit max total autorisé.

# Proposition de mesures

Compte-tenu de la situation, il est proposé de :

- Maintenir le BV du Cher amont en crise
- Passer le BV Dordogne amont en crise en cohérence avec le Cantal
- Passer le BV de l'Ance (Loire Amont) en alerte en cohérence avec les départements de la Haute-Loire, la Loire et l'Ardèche
- Passer le BV de l'Alagnon en alerte en cohérence avec les départements du Cantal et de la Haute-Loire
- Maintenir le reste du département en vigilance
- Suivre de près, au regard des fortes chaleurs, la situation hydrologique et proposer un nouvel AP selon l'évolution des débits
- Rédiger un communiqué de presse

# Merci de votre attention