



Bilan de la mise en œuvre du document d'objectifs 2012



Vallées et coteaux thermophiles au Nord de Clermont-Fd

Plan de l'exposé :

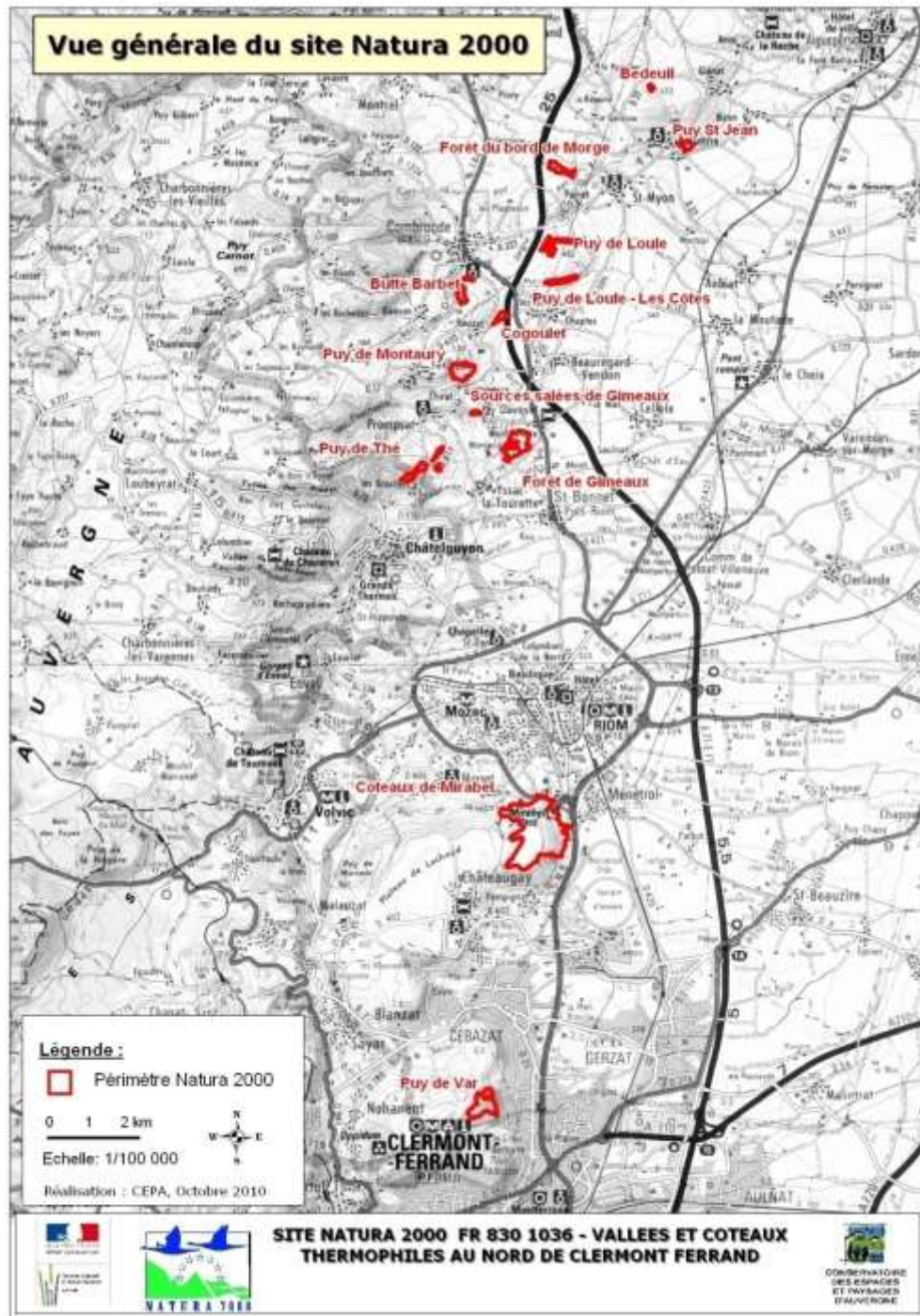
BILAN 2012

1. Mesures compensatoires A89
2. Contrats Natura 2000
3. Autres travaux
4. Etudes scientifiques
5. Sensibilisation/valorisation
6. Concertation
7. Questions diverses

PERSPECTIVES 2013



Vue générale du site Natura 2000



SITE NATURA 2000 FR 830 1036 - VALLEES ET COTEAUX THERMOPHILES AU NORD DE CLERMONT FERRAND





Puy de Bedeuil - Artonne

Puy St Jean ou la Cotille (Artonne-63)



Puy St Jean - Artonne



Forêt du bords de Morge – Artonne/St Myon



Puy de Loule – Combronde / St Myon



Puy de Loule - Beauregard-Vendon



Puy de Barbet - Combronde



Sources salées de Gimeaux



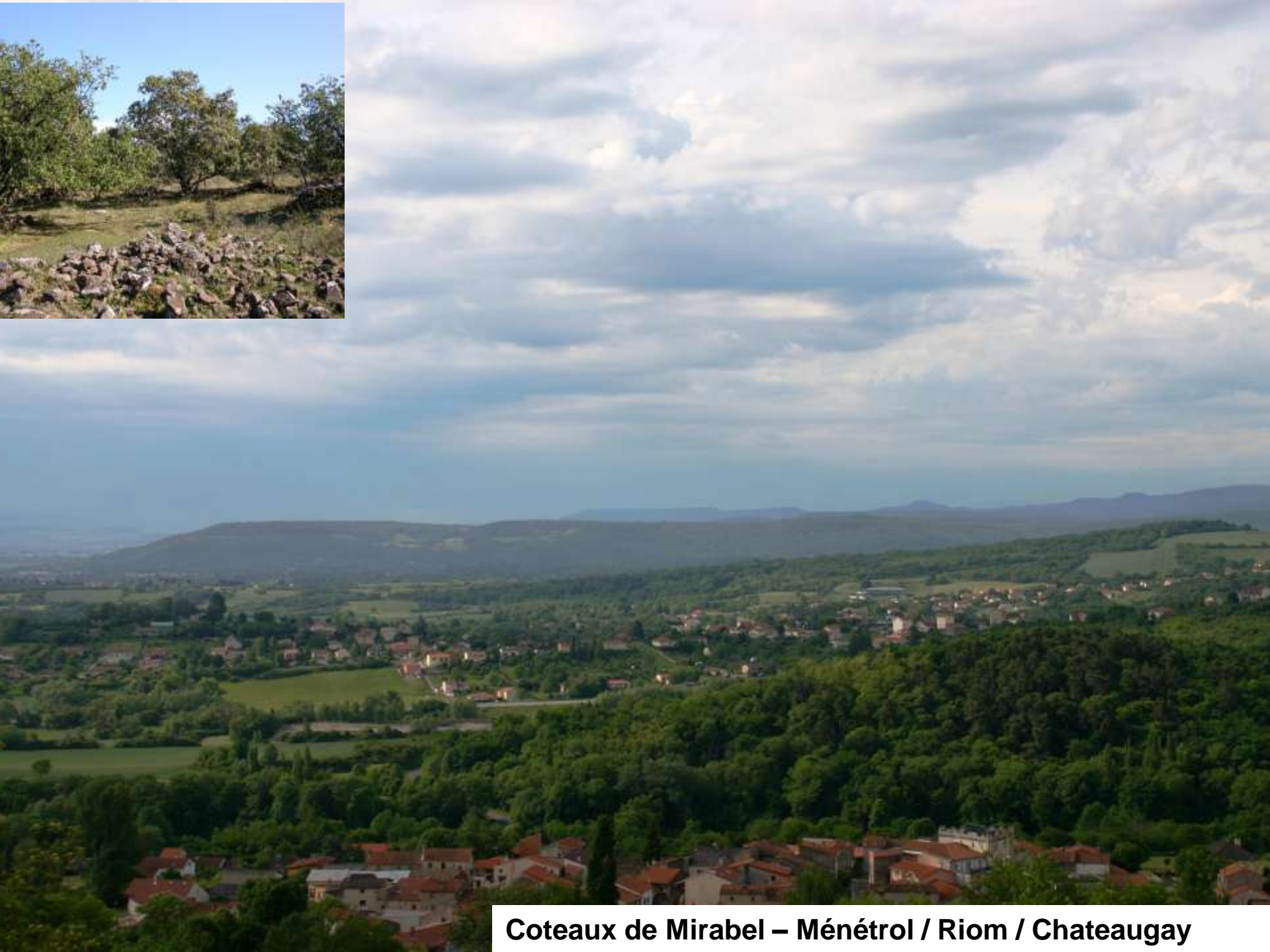
Forêt alluviale de Gimeaux



Puy de Thé – Prompsat/Chatelguyon



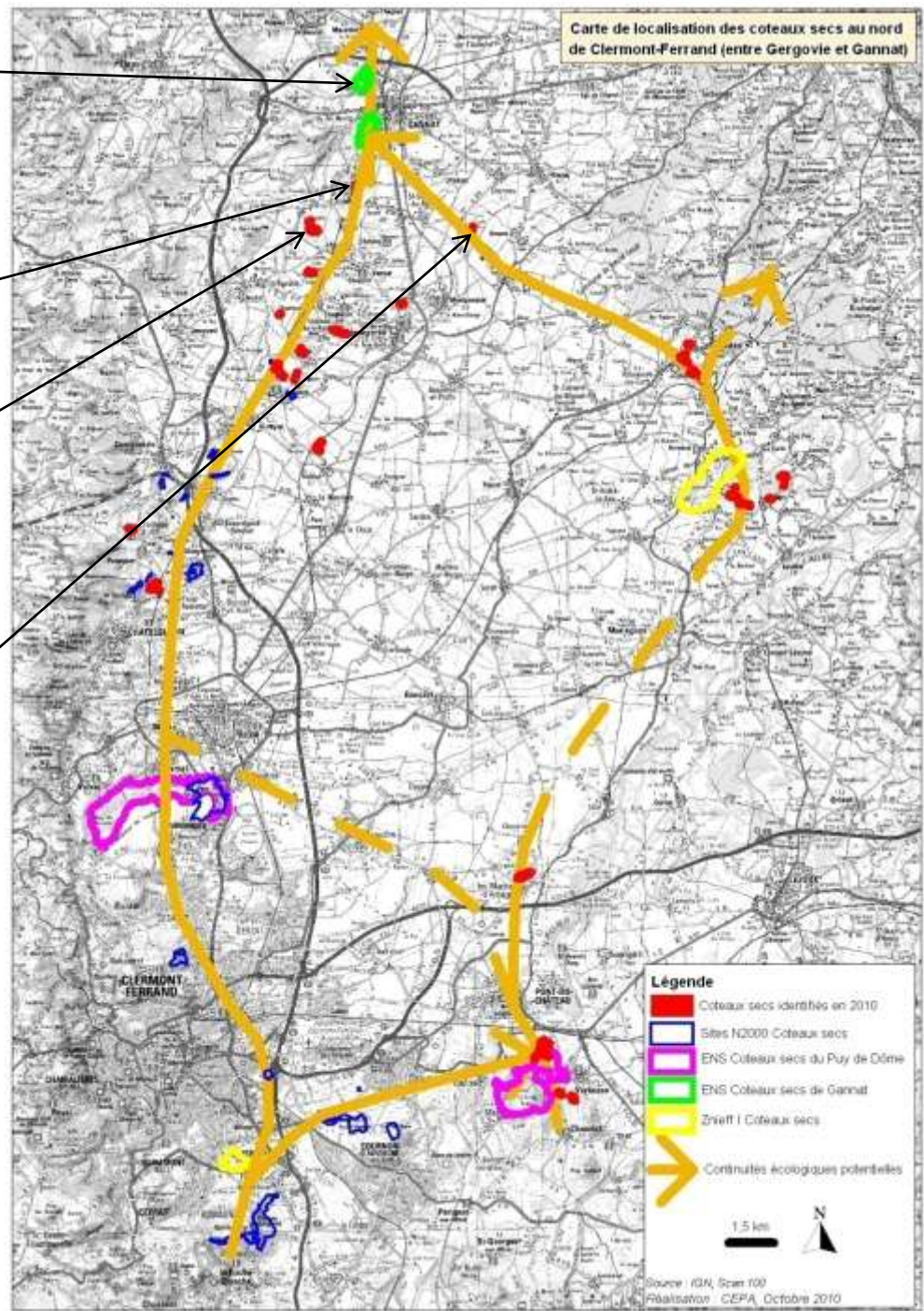
Puy de Montauray - Teilhède



Coteaux de Mirabel – Ménérol / Riom / Chateaugay



Puy de Var – Clermont-Fd



Budget 2012 : 18 000 € proposés, 10 650 € retenus

•Travaux de gestion : 3 845 €

- suppression décharge Puy de Thé
- nettoyage forêt Gimeaux
- remise en état Morge

Communication/sensibilisation : 1 365 €

- animation nature au Puy de Thé
- formation chantier insertion Clermont Communauté

•Etudes scientifiques : 780 €

- suivi initial avant travaux (Puy de Loule)

Animation de la mise en œuvre : 4 660 €

- poursuite charte (Ville de Clermont-Ferrand) : Puy de Var
- poursuite foncier (Puy de Montauray, Puy de Thé, Puy de Loule)
- SUDOCO



1. Mesures compensatoires A89

Bedeuil ou les Puys - Artonne









2. Contrat Natura 2000

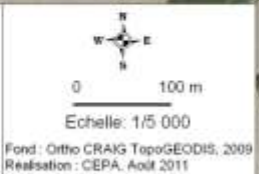
Zonage	Montant	Action engagée	Surface, Linéaire	Période	
Coteaux de Mirabel	13 735 €	Débroussaillage	3,7 ha	2013-2014	Friche 3
Puy de Barbet	12 281€	Débroussaillage, clôtures	792 ml 1,67 ha	2012-2013	Friche 1
Puy de Loule		Débroussaillage, clôtures		2012-2013	Friche 1
TOTAL	26 016 €				



**Contrat N2000 Friches
Puy de Loule**



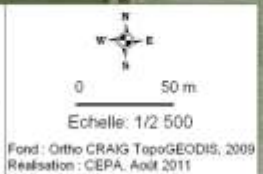
- Légende :**
- Périmètre Natura 2000
 - Parc de pâturage
- Débroussaillage : 2,62 ha
- Clôture : 1309 m
 - Débroussaillage : 0,18 ha
 - Portes : 4



**Contrat N2000 Friches
Butte Barbet**



- Légende :**
- Périmètre Natura 2000
 - Parc de pâturage
- Débroussaillage : 1,09 ha
- Clôture : 467 m
 - Portes : 1



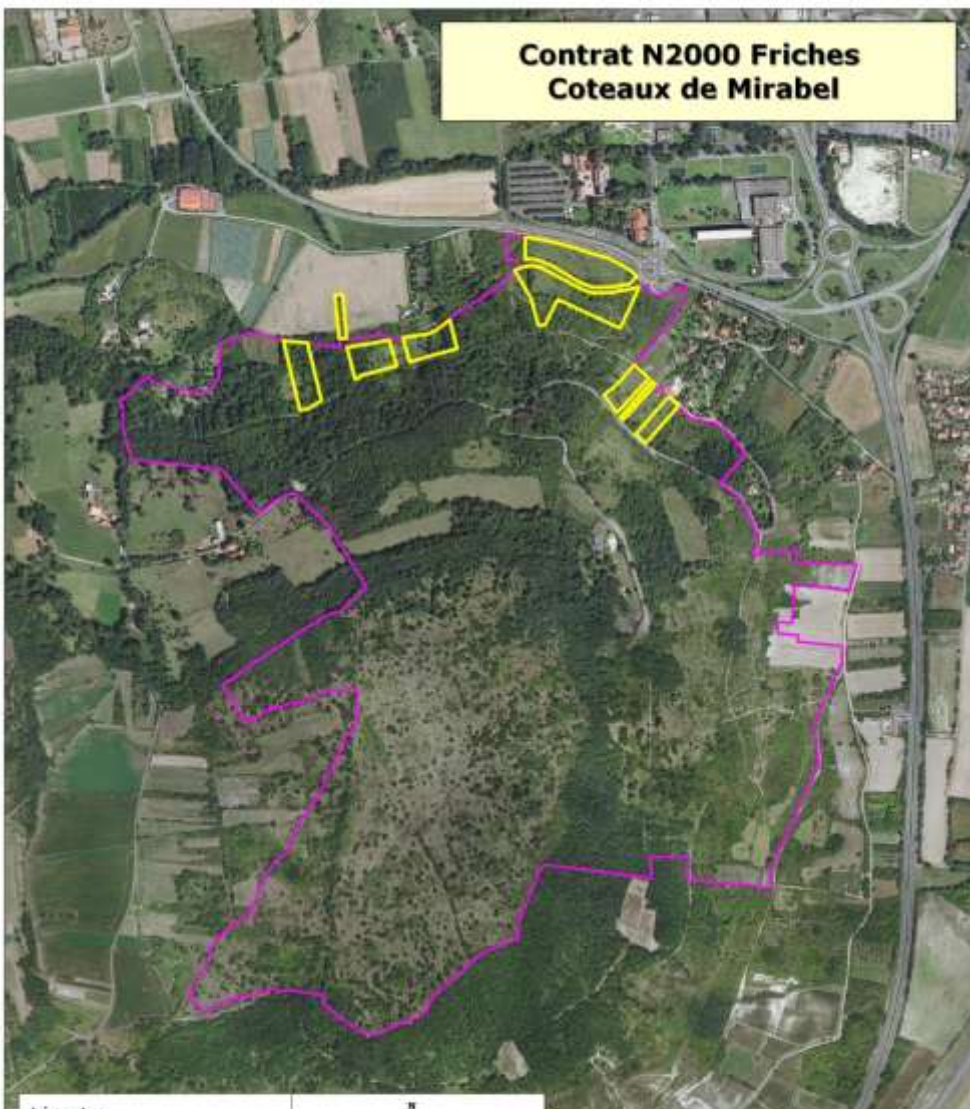
**MISE EN OEUVRE DU DOCUMENT D'OBJECTIFS
SITE NATURA 2000 FR 830 1036 - VALLEES ET COTEAUX
THERMOPHILES AU NORD DE CLERMONT FERRAND**





**MISE EN OEUVRE DU DOCUMENT D'OBJECTIFS
SITE NATURA 2000 FR 830 1036 - VALLEES ET COTEAUX
THERMOPHILES AU NORD DE CLERMONT FERRAND**



Contrat N2000 Friches Coteaux de Mirabel



Légende :

-  Périmètre Natura 2000
-  Débroussaillage : 5,23 ha



0 200 m

Echelle: 1/10 000

Fond : Ortho CRAIG TopoGEODIS, 2009
Réalisation : CEPA, Août 2011



**MISE EN OEUVRE DU DOCUMENT D'OBJECTIFS
SITE NATURA 2000 FR 830 1036 - VALLEES ET COTEAUX
THERMOPHILES AU NORD DE CLERMONT FERRAND**









3. Autres travaux





Puy de Thé



Q=



Q=

Date et signature pour validation

LE RETOUR DU BON À TIRER CONDITIONNE LE RESPECT DU DÉLAI DE LIVRAISON.

Dans votre intérêt, nous vous invitons donc à bien le faire, nos services n'étant pas à l'abri d'une faute de frappe ou d'une mauvaise interprétation.

LE BON À TIRER ENGAGE VOTRE SAUVEGARDE RESPONSABILITÉ.

BON À TIRER

CORRECTION : OUI NON

LE :

SIGNATURE :



Forêt alluviale de Gimeaux

Autres travaux

	Intervenant	Travaux	Financement
Puy de Var	Etudes et Chantiers /Clermont Communauté	Entretien des cheminements	Clermont-Communauté
Coteaux de Mirabel	CEN Auvergne	Chantier de nettoyage, entretien du sentier des orchidées	ENS
Forêt du bord de Morge	SIVOM Val de Morge	Chantier de nettoyage Réfection Ecluses	ENS







4. Etudes scientifiques



Répartition des espèces d'orchidées sur la parcelle communale du Puy de Loule

- Ap : *Anacamptis pyramidalis*
- H : *Himantoglossum hircinum*
- Lo : *Limnorchis ovata*
- Oan : *Orchis anthropophora*
- Oap : *Ophrys apifera*
- Oar : *Ophrys aranifera*
- Of : *Ophrys fuciflora*
- Om : *Orchis militaris*
- Op : *Orchis purpurea*



Légende

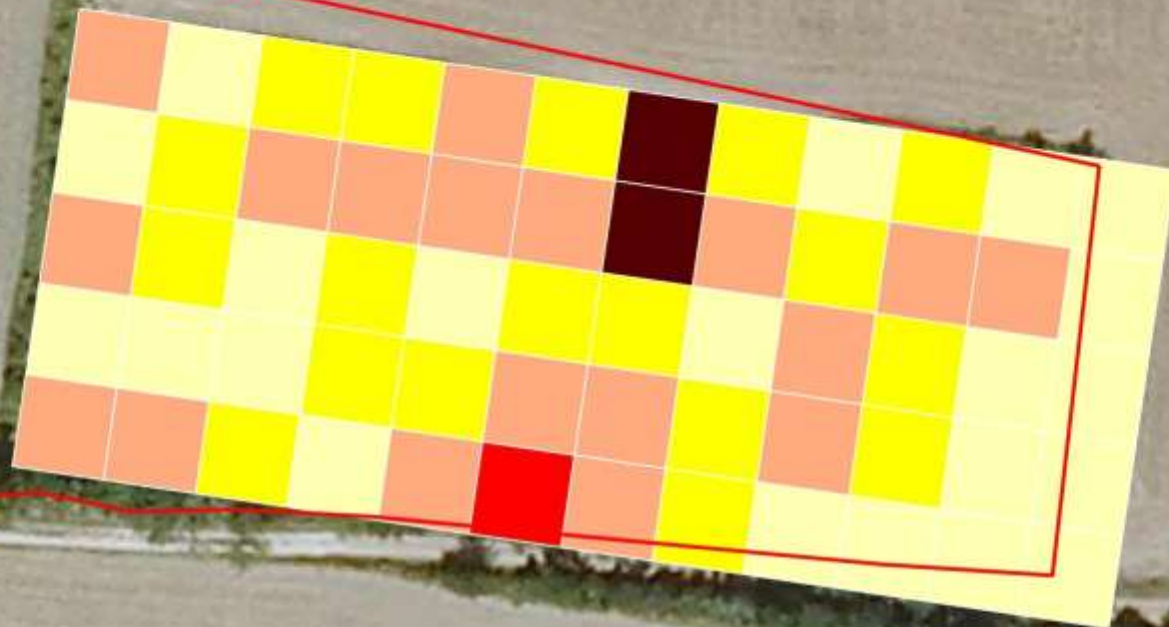
- Périmètre du site Natura 2000
- Mailles de suivi des orchidées




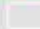







Fond : Ortho CRAIG Topo GEODES, 2009
Réalisation : CEH Auvergne, 24-10-2012

Diversité en espèces d'orchidées par maille sur la parcelle communale du Puy de Loule



Légende

-  Périmètre du site Natura 2000
-  Mailles de suivi des orchidées
-  1 espèce
-  2 espèces
-  3 espèces
-  4 espèces
-  5 espèces



0 10 m

ANIMATION DU DOCUMENT D'OBJECTIFS
SITE NATURA 2000 FR8301036 "Vallées et Coteaux Thermophiles
au Nord de Clermont-Ferrand"

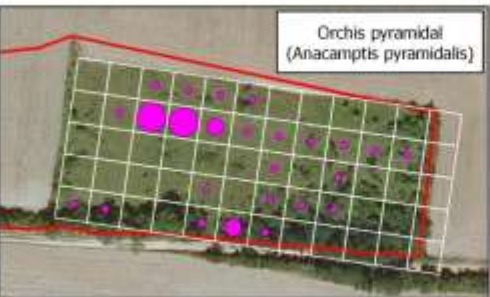


Fond : Ortho CRAIG Topo GEODES, 2009
Réalisation : CEH Auvergne, 26-10-2012



Densité des effectifs des différentes espèces d'orchidées sur la parcelle communale du Puy de Loule

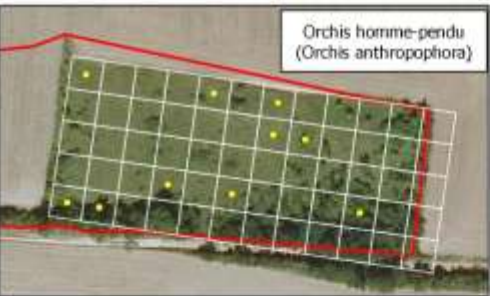
Orchis pyramidal
(*Anacamptis pyramidalis*)



Orchis bouc
(*Himantoglossum hircinum*)



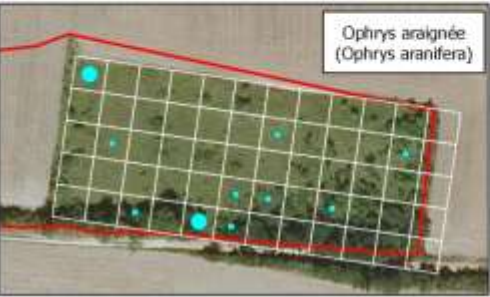
Orchis homme-pendu
(*Orchis anthropophora*)



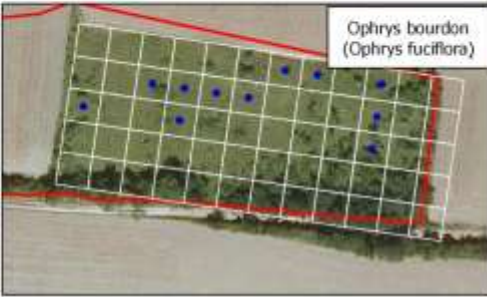
Ophrys abeille
(*Ophrys apifera*)



Ophrys araignée
(*Ophrys aranifera*)



Ophrys bourdon
(*Ophrys fuciflora*)



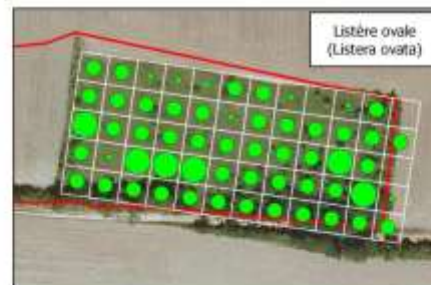
Orchis militaire
(*Orchis militaris*)



Orchis pourpre
(*Orchis purpurea*)



Listère ovale
(*Listera ovata*)



Classes d'effectifs
 • 1 à 10 pieds
 ● 10 à 100 pieds
 ● > 100 pieds

Classes d'effectifs
 • 1 à 5 pieds
 ● 5 à 10 pieds
 ● > 10 pieds

33 espèces



Autres études

Site	
Val de Morge	Plan de gestion validé
Coteaux de Mirabel	Plan de gestion ENS



5. Sensibilisation/valorisation



Sensibilisation/valorisation

- **Animation orchidées le 15 mai à Prompsat (24 p.)**
- Sortie orchidées, association de quartier de Marsat (18 p.)
- Sortie orchidées (reporté) (9 p.)
- Animation verger à Riom/Marsat (20 p.)
- Animation dans 2 classes (école de Marsat) (40 scolaires)
- Animation petit patrimoine à Riom/Marsat/Chateaugay (21 p.)
- Chantier de nettoyage sur les coteaux de Mirabel (15 scouts) = ENS
- **Chantier de nettoyage à Gimeaux (20 scouts)**
- Dimanche du piéton, Colline de Mirabel (3 000 p.)
- Animations scolaires (2) au Puy St Jean (60 scolaires)







Sensibilisation/valorisation

•Articles de presse =

-Coteaux de Mirabel - (2 articles)

-Nettoyage forêt de Gimeaux - (1 article)



GIMEAUX

Les jeunes ont nettoyé la forêt de Fontête

La forêt de Fontête, située à Gimeaux, est un petit espace forestier d'une vingtaine d'hectares, composés d'essences habituellement présentes au bord des grands cours d'eau (Sioule, Allier, Dore...).

Il s'agit donc d'une forêt alluviale constituée de vieux chênes, de peupliers noirs et de frênes élevés.

20 scouts de Chamalières à la manœuvre

Ces forêts sont menacées de dégradations ou de disparition en Europe et la plupart ont été intégrées au réseau Natura 2000 comme celle de Gimeaux.



SCOUTS. Une équipe dynamique des scouts de Chamalières a récupéré environ 2 m³ de déchets dans les bois de Gimeaux.

Le CEN Auvergne (Conservatoire d'espaces naturels d'Auvergne) a récemment organisé un chantier de nettoyage.

Ce sont près de 20 scouts de Chamalières qui sont venus nettoyer la forêt, en particulier en bordure du ruisseau de Chambaron et

des chemins. Près de 2 m³ de déchets en tout genre ont été collectés dans la bonne humeur.

Cette opération a été soutenue financièrement par les crédits Natura 2000. La forêt de Gimeaux fait partie du site Natura 2000 « Vallées et coteaux

thermophiles au nord de Clermont-Ferrand » intégrant 12 sites naturels sur les communes d'Artonne, Beauregard-Vendon, Châteaugay, Châtel-Guyon, Clermont-Ferrand, Combronde, Gimeaux, Ménétrou, Prompsat, Riom, Saint-Myon et Teilhède. ■

Puy-de-Dôme → Environnement



Le CEN, des hommes au service de la nature en Auvergne

Le Conservatoire des espèces naturelles d'Auvergne, qui a pour mission la préservation de la biodiversité, développe plusieurs actions sur le coline de Mirabel.

Le Conservatoire des espèces naturelles (CEN) gère environ 2 000 acres, mais, cela transparaît peu en France, dont plus de 200 dans la région Auvergne. Le coline de Mirabel est un des d'un grand total, de part sa faune et sa flore particulières, ses signes naturels (grands, champs de céréales, y compris des parcelles de terrain et y compris des traces de réhabilitation).

En pratique, le CEN d'Auvergne, responsable de la gestion des espèces à Mirabel, met en place « des actions de terrain, des opérations de développement de la nature en pâturage ».

Le conservatoire veille aussi à faire connaître la production des médailles-charges « en organisant chaque année des chantiers de nettoyage avec des écoles et des bénévoles

sur le coline ». Conjointement, de multiples dispositifs permettent de protéger ces zones naturelles. En 2006, les 403 hectares de Mirabel ont été classés (parc naturel régional Auvergne) (PNR). Par ailleurs, le Conseil général, en partenariat avec le Conservatoire, a organisé des journées de terrain et y compris des traces de réhabilitation.

À l'échelle nationale, 134 hectares de la coline ont rejoint le réseau européen des sites naturels protégés Natura 2000. Car cette zone est particulièrement riche en biodiversité.

Le CEN d'Auvergne, qui compte aujourd'hui une vingtaine de salariés et plusieurs bénévoles, coordonne et fait appliquer les dispositifs PNR et Natura 2000. Ses équipes scientifiques jouent un rôle de conseil et d'assistance auprès des collectivités, au service de politiques environnementales.



CAPRIS ROBERTSON. Le bois de la coline de Mirabel, au nord de Clermont-Ferrand.

BOURDIER. Plusieurs hectares de champs abandonnés à Mirabel, pendant l'hiver.

IN FERMOSIER. À droite, la coline de Mirabel, vaste espace protégé aux portes de Clermont-Ferrand.

Puy-de-Dôme → Environnement



PROMENADE ■ La colline de Mirabel, vaste espace protégé aux portes de Clermont-Ferrand, offre une nature riche et variée.

Escapade à travers prairies et chênaies

Paysages ruraux et verdoyants, forêts et prés, champs, vignes, cultures, sur les pentes escarpées de la colline de Mirabel, au sud de Clermont-Ferrand.

Texte : Laurent Luchessa
Photos : Jean-François Sauer

La colline de Mirabel surplombe les communes de Riom, Marais, Châteaugay et Marat. Ses 400 hectares de champs, pâturages que le Conservatoire des espèces naturelles d'Auvergne (CEN), sont traversés de multiples chemins de randonnée balisés. Les pentes, rochers et bois de chêne offrent un panorama à 360°.

Les chemins ruraux de la colline de Mirabel proposent une grande diversité. « Quelque soit l'endroit, on peut profiter de paysages variés, champs, vignes, cultures, forêts, prairies, champs de céréales, y compris des parcelles de terrain et y compris des traces de réhabilitation ».

Une biodiversité de toutes les espèces. La colline d'origine, par son relief, sa flore et sa faune, est une zone particulièrement propice à l'observation des oiseaux et de la coléoptère. Les zones humides de Mirabel abritent une riche diversité d'espèces, dont la très rare coléoptère « Ceryx ». Cette coléoptère vivante est en fait à partir du mois d'août et jusqu'en septembre.

« C'est aussi un espace ouvert et riche par rapport à la biodiversité », ajoute le responsable du parc naturel régional Auvergne (PNR) et Natura 2000, Jean-François Sauer. « C'est un espace ouvert et riche par rapport à la biodiversité, ajoute le responsable du parc naturel régional Auvergne (PNR) et Natura 2000, Jean-François Sauer. « C'est un espace ouvert et riche par rapport à la biodiversité, ajoute le responsable du parc naturel régional Auvergne (PNR) et Natura 2000, Jean-François Sauer. »

Le bois de la coline de Mirabel, au nord de Clermont-Ferrand, offre une nature riche et variée.

Le bois de la coline de Mirabel, au nord de Clermont-Ferrand, offre une nature riche et variée.



BOURDIER. À droite, la colline de Mirabel, vaste espace protégé aux portes de Clermont-Ferrand. Ici, un champ de céréales.

particuliers, d'arbres et de plantes.

La biodiversité se retrouve aussi dans les champs à Riom de colline. « C'est aussi une zone riche en biodiversité, ajoute le responsable du parc naturel régional Auvergne (PNR) et Natura 2000, Jean-François Sauer. « C'est un espace ouvert et riche par rapport à la biodiversité, ajoute le responsable du parc naturel régional Auvergne (PNR) et Natura 2000, Jean-François Sauer. »

« C'est aussi un espace ouvert et riche par rapport à la biodiversité, ajoute le responsable du parc naturel régional Auvergne (PNR) et Natura 2000, Jean-François Sauer. « C'est un espace ouvert et riche par rapport à la biodiversité, ajoute le responsable du parc naturel régional Auvergne (PNR) et Natura 2000, Jean-François Sauer. »

« C'est aussi un espace ouvert et riche par rapport à la biodiversité, ajoute le responsable du parc naturel régional Auvergne (PNR) et Natura 2000, Jean-François Sauer. « C'est un espace ouvert et riche par rapport à la biodiversité, ajoute le responsable du parc naturel régional Auvergne (PNR) et Natura 2000, Jean-François Sauer. »

ALLER PLUS LOIN

Le coline de Mirabel, au nord de Clermont-Ferrand, offre une nature riche et variée.

Le coline de Mirabel, au nord de Clermont-Ferrand, offre une nature riche et variée.

Concertation

- ✓ Réunion avec les communes de Prompsat, Saint Myon, Clermont-Ferrand
- ✓ Echanges réguliers avec Riom Communauté, Sivom Val de Morge
- ✓ Convention de gestion avec la commune de Prompsat
- ✓ Contacts avec les Domaines (Prompsat)
- ✓ Contact pour remise en pâturage (St Myon)



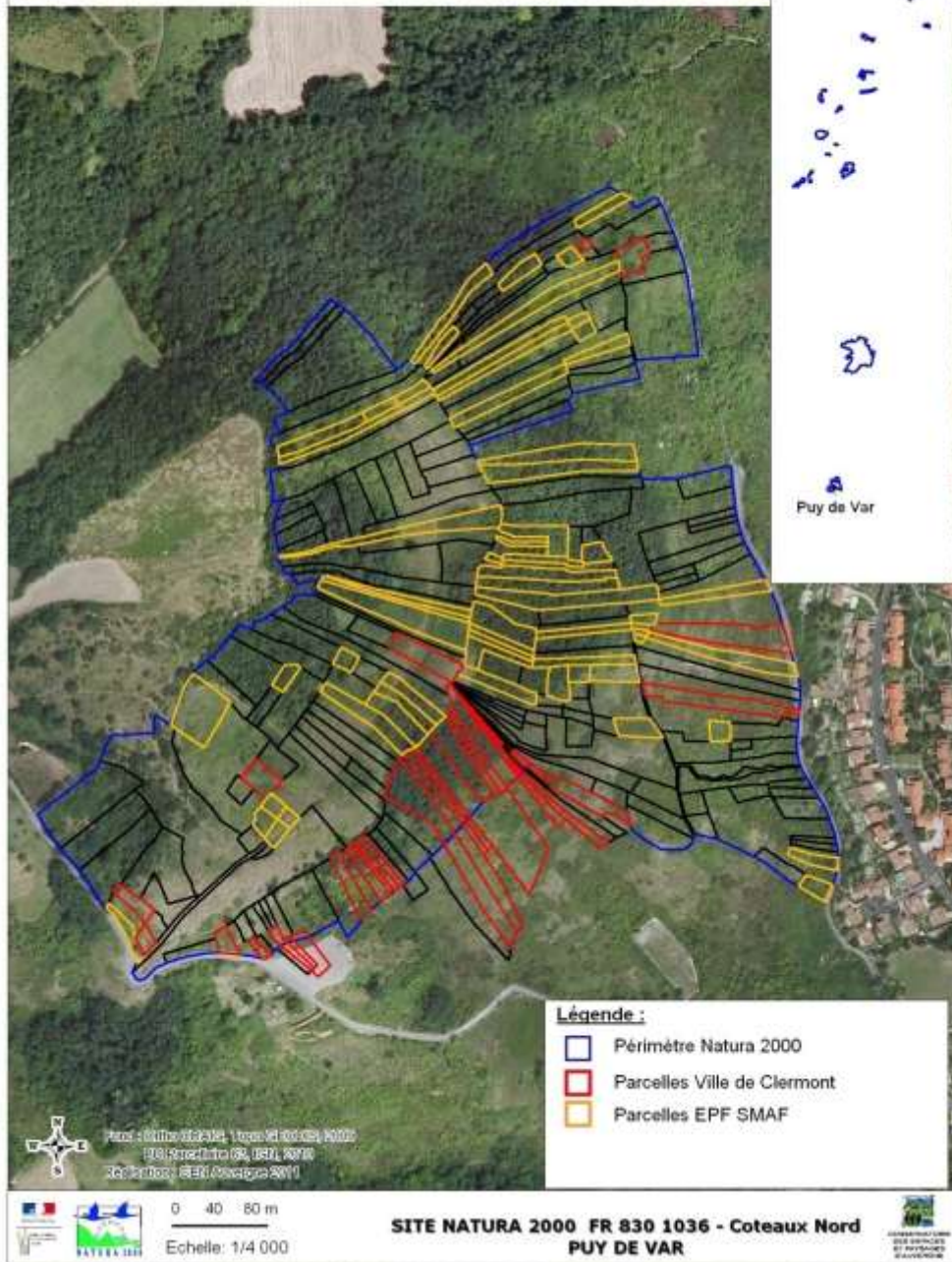
Charte Natura 2000 : Bilan

- 9 propriétaires privés
- 1 collectivité
- CEN Auvergne

Total : 28 ha (12 %)



**Parcelles de la commune de Clermont-Ferrand
- Commune de Clermont Ferrand (63) -**



Bilan du prévisionnel 2012

10 650 € prévus

9 500 € réalisés



Vallées et coteaux thermophiles au Nord de Clermont-Fd
Proposition pour la mise en œuvre du
document d'objectifs
2013



Bilan du prévisionnel 2013

18 085 €

- Travaux de gestion : 3 425 €

- Petits travaux : élagage d'une haie, réfection clôtures, balisage***

- Communication/sensibilisation : 6 535 €

- Animations nature (Puy de Thé, Puy St Jean, Puy de Loule) **

- Note de réflexion sur la mise en valeur du Puy St Jean et Bedeuil ***

- Installation petit panneau lave émaillée*

- Etudes scientifiques : 780 €

- Etat après travaux (Puy de Loule)***

- Animation de la mise en œuvre : 6 930 €

- Animation générale ***

- Animation foncière et d'usage (Puy de Thé, Puy de Var)***

- Indicateurs de suivi ***

- SUDOCO ***

- Site internet*

