

# Vallées et coteaux des Couzes et Limagnes


Comité de suivi du 23 octobre 2012



Hermite



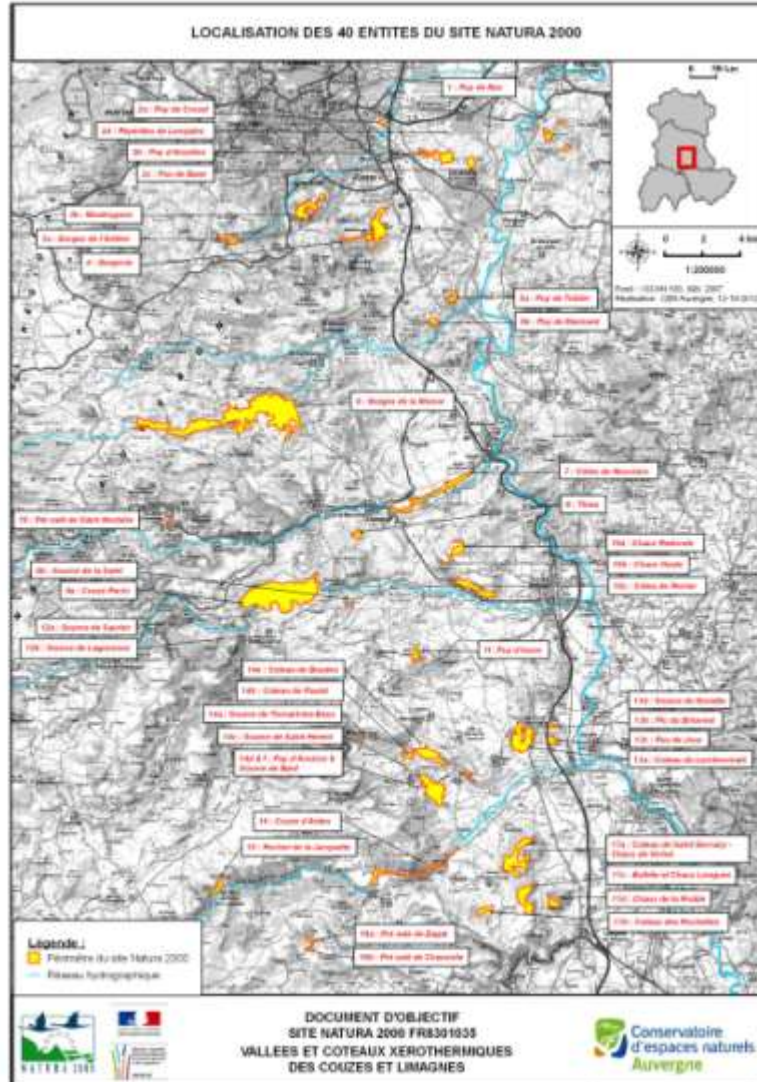


- 
- 1. Révision du document d'objectifs**
  - 2. Bilan provisoire des actions 2012**
  - 3. Projets d'actions 2013**
  - 4. Présidence et portage du site Natura 2000**
  - 5. Questions diverses**
  - 6. Visite du coteau des Espinasses**



# Vallées et coteaux des Couzes et Limagnes

## REVISION DU DOCUMENT D'OBJECTIFS



*Chiffres clés*

2 311 ha

40 entités distinctes

45 communes

215 000 habitants



# INTERET ECOLOGIQUE

## *Bilan*

17 habitats naturels (35 % du site) et 14 espèces justifiant la désignation du site.

179 espèces menacées  
(beaucoup d'insectes et plantes thermophiles).

## *Enjeux forts*

Pelouse sèche (25% du site)

Source salée ou pétrifiante

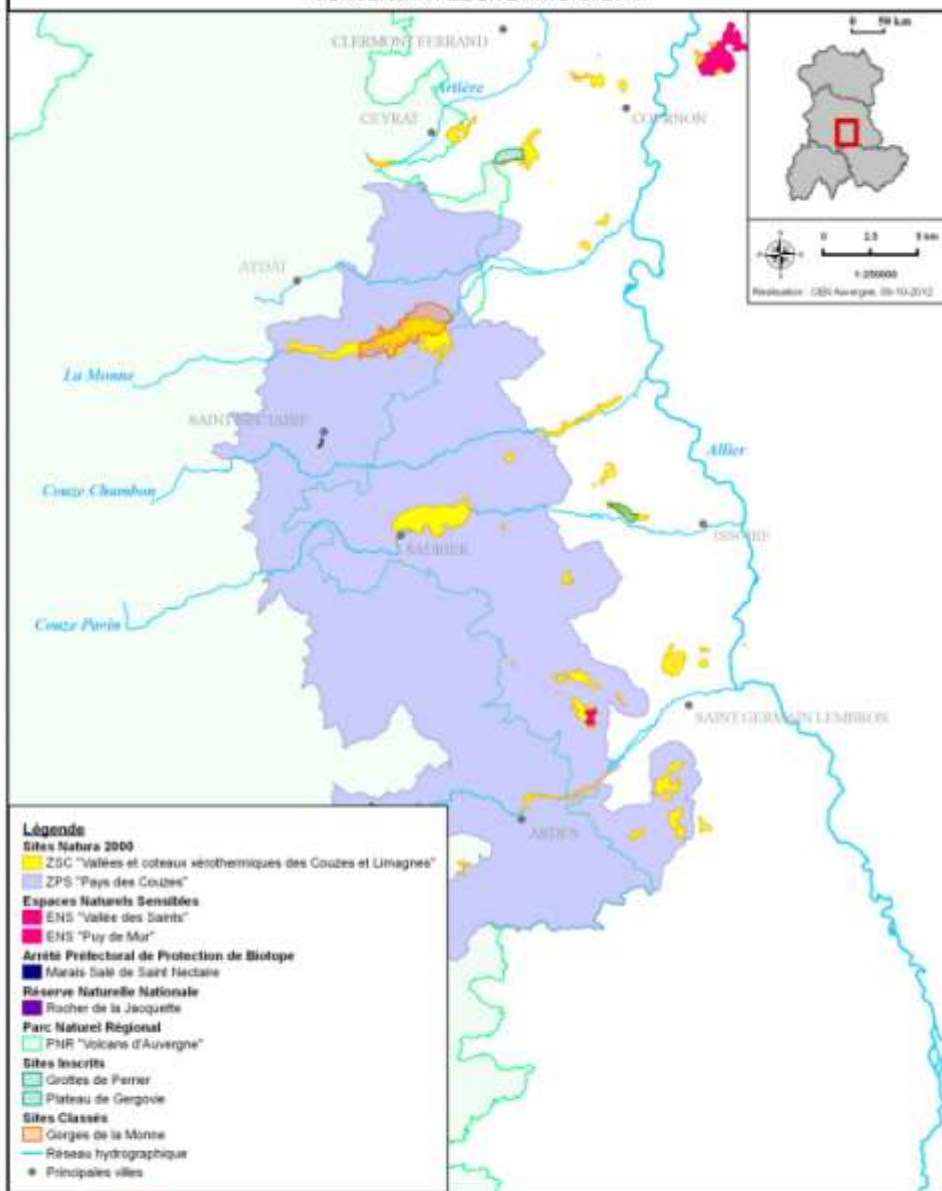
Mare temporaire

Laineuse du Prunellier



© Josef Hlasek  
www.hlasek.com  
hlasek@entax.um0690

INVENTAIRES DES MESURES REGLEMENTAIRES ET CONTRACTUELLES  
CONCERNANT LE SITE NATURA 2000



# INTERET ECOLOGIQUE

## *Mesures existantes*

2 Zones Natura 2000

2 Espaces naturels sensibles

1 APPB

1 Réserve naturelle nationale

2 sites inscrits

1 site classé





Incendie Puy de mur en 2012

## PARTICULARITE

*La situation périurbaine et l'accroissement de la population (30% en 10 ans autour du Puy de Mur par ex) nécessite de prendre en compte le risque incendie pour la gestion des milieux, de vandalisme pour les équipements, et de difficulté pour le maintien du pastoralisme (isolement, conflit d'usage).*

## PARTICULARITE



*Le morcellement foncier (6226 parcelles, 3300 propriétaires) rend difficile la mise en place de contrat et charte Natura 2000*

*Le relief escarpé des gorges limite les possibilités d'action.*

- *Zone en libre évolution*
- *Adapter effort/résultat*

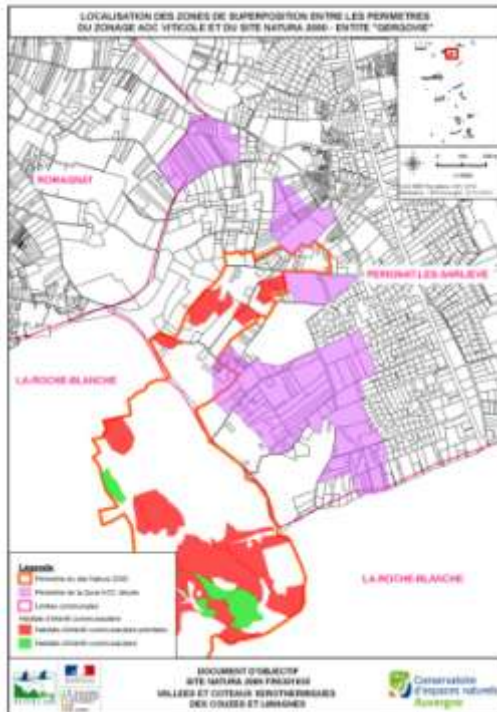
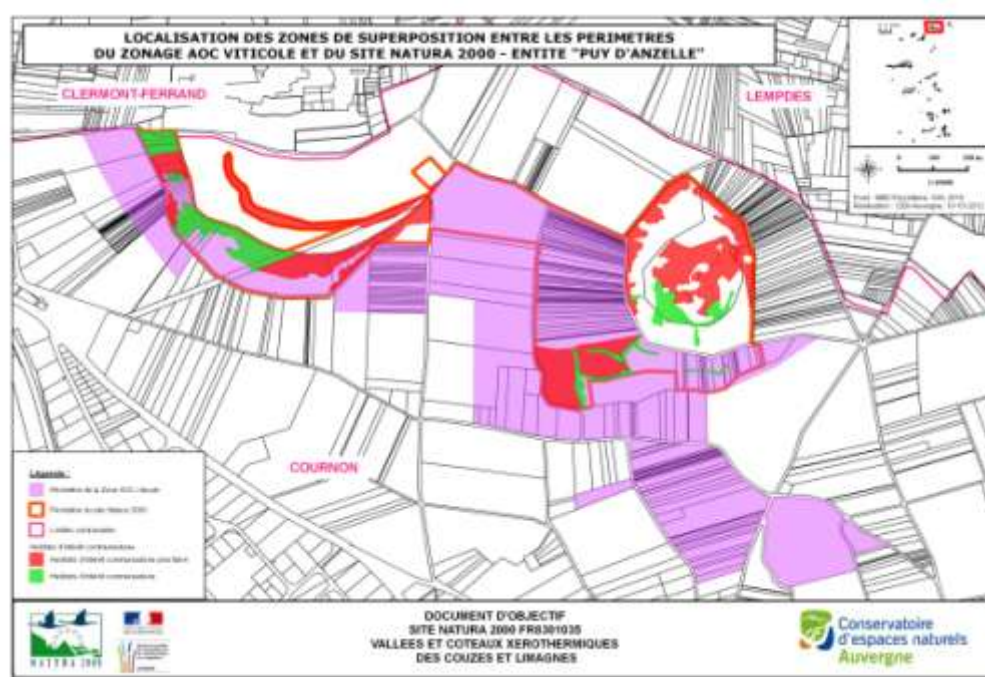


# ENJEUX SOCIO-ECONOMIQUES

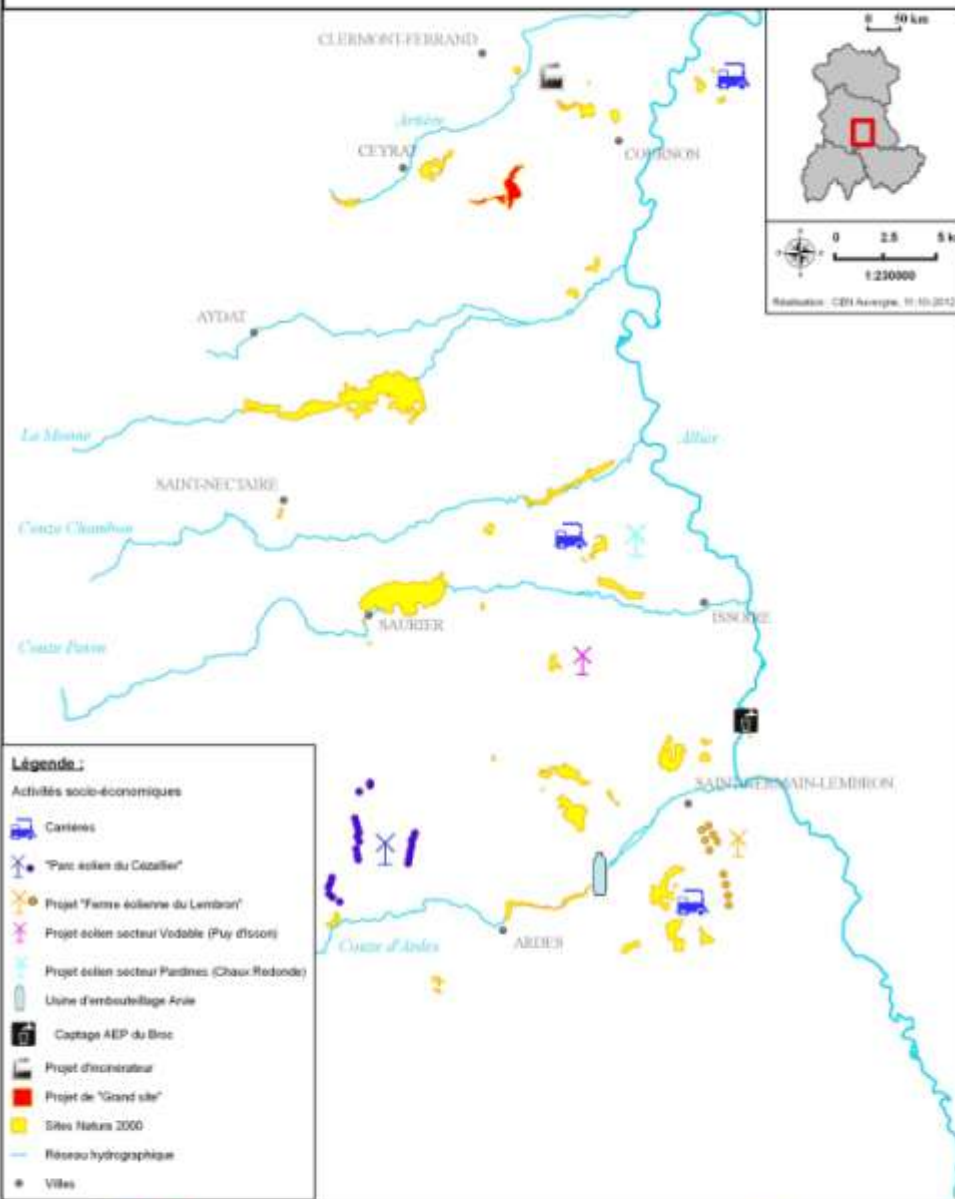
Agriculture : 40 % du site  
→ Soutien gestion pastorale

Viticulture : 10,4 ha en AOC  
Pérignat : hors habitat remarquable  
Cournon : zone APPB

→ Pas de conflit d'usage



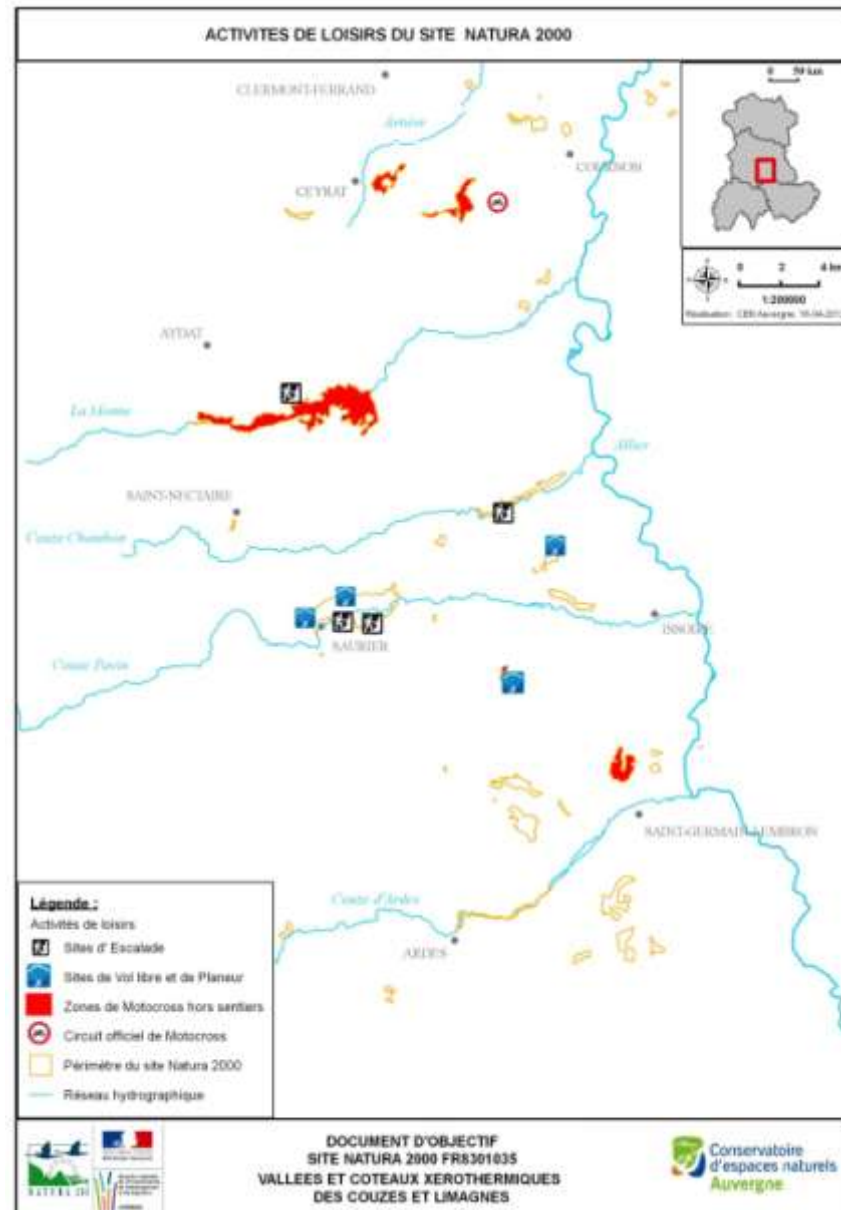
## ACTIVITES SOCIO-ECONOMIQUES CONCERNANT LE SITE NATURA 2000



DOCUMENT D'OBJECTIF  
SITE NATURA 2000 FR8301035  
VALLÉES ET COTEAUX XEROTHERMIQUES  
DES COUZES ET LIMAGNES



# ENJEUX SOCIO-ECONOMIQUES



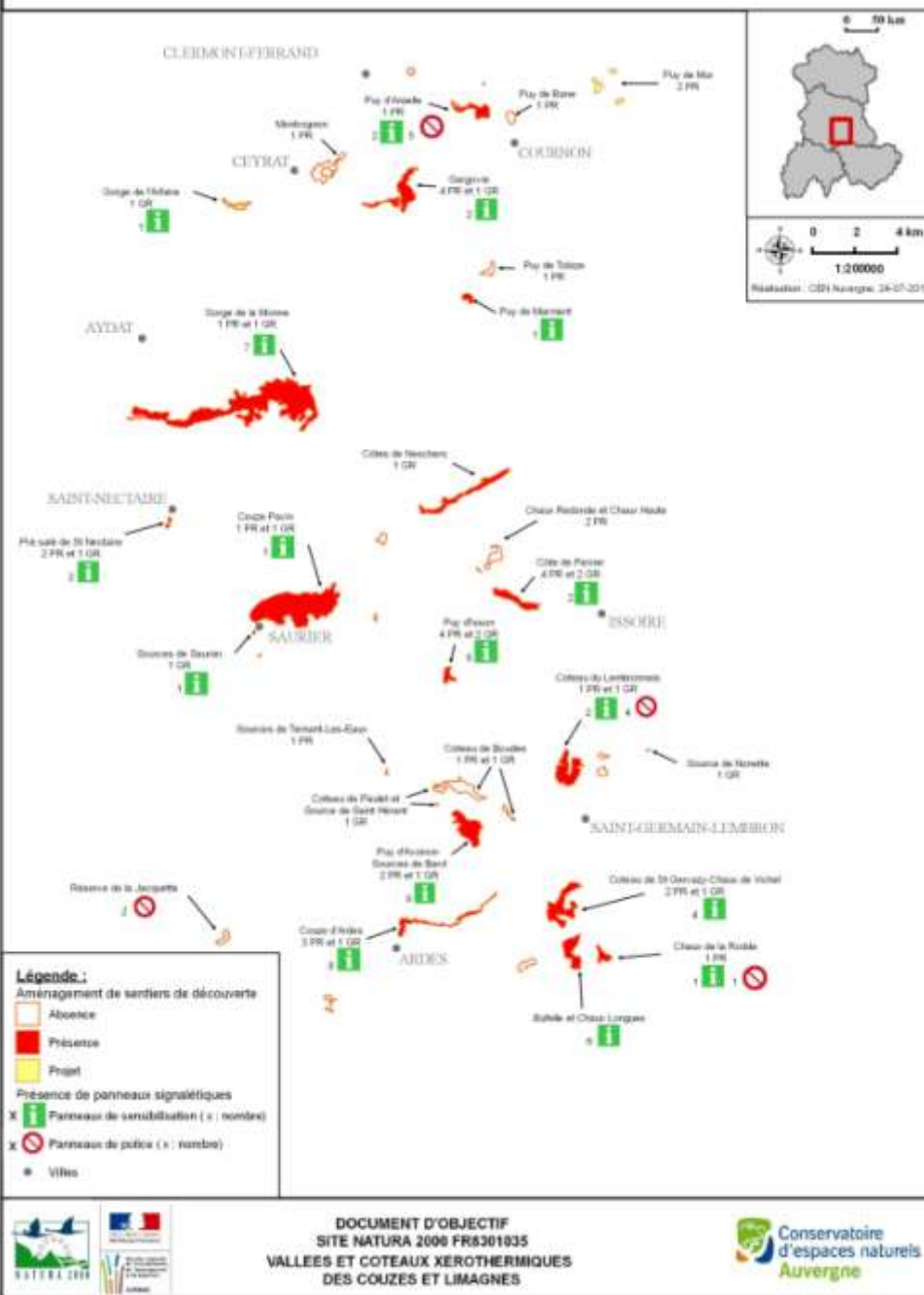


# ENJEUX SOCIO-ECONOMIQUES

19 entités traversés par PR

18 par GR

57 panneaux pédagogiques



## **Nouvelles orientations**

Soutenir la gestion pastorale extensive et expérimenter de nouveaux modes de valorisation socio-économique de ces espaces naturels (ex : trufficulture) dans une logique de développement durable.

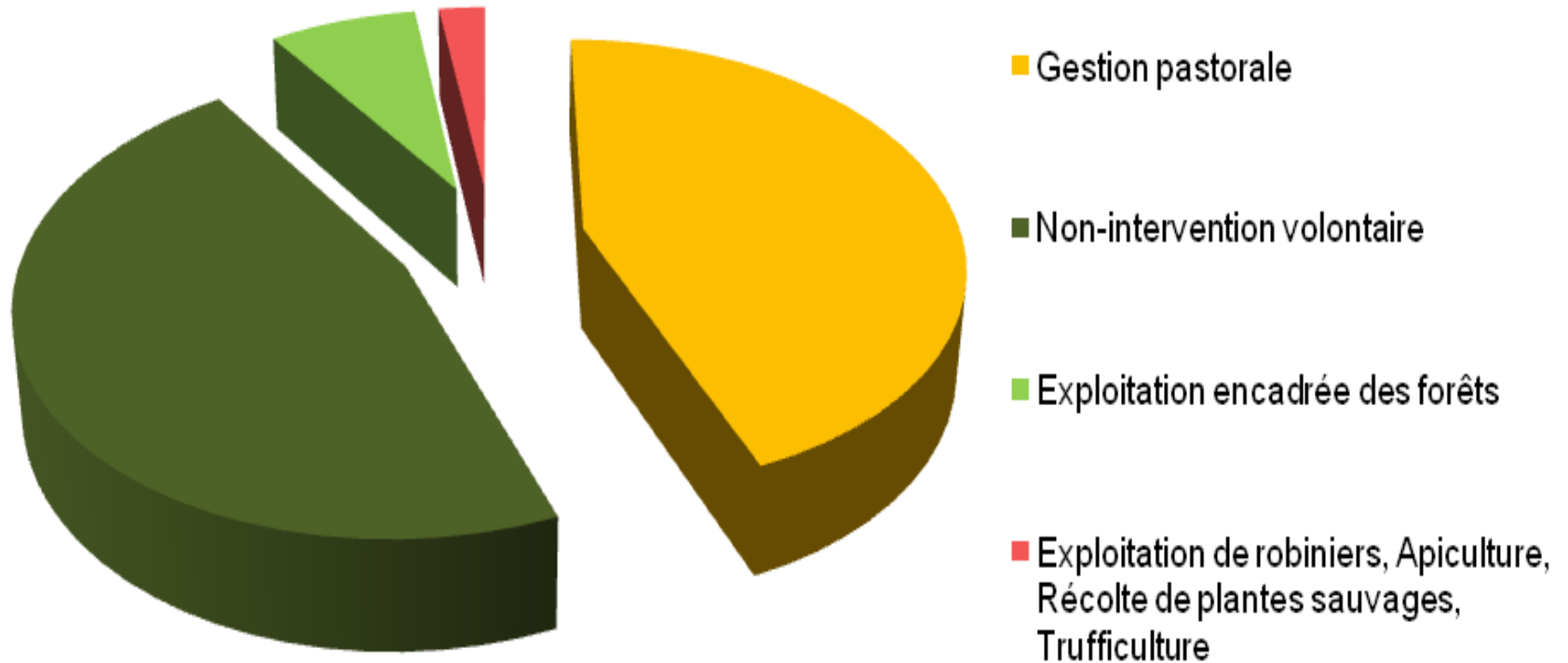
Assumer une non-intervention volontaire sur une grande partie du site (gorges, foncier morcelé)

Cibler les actions de communication sur 4 entités prioritaires (Gergovie, Vallées des Saints, St-Nectaire, Grotte de Perrier), sur le grand public et sur les propriétaires.

Réorienter les actions rivières vers les politiques de l'eau : priorité à la suppression des seuils



# Gestion des milieux



## Détail des actions de gestion

A.  Préserver les milieux agropastoraux remarquables  ***	G1 : Favoriser la gestion pastorale extensive	1 140 ha	150 000 € / an
	G2 : Limiter l'embroussaillage	50 ha	20 000 € / an
	G3 : Promouvoir l'apiculture	Surface ponctuelle	5 000 €
	G4 : Encadrer la récolte de plantes sauvages	Surface ponctuelle	5 000 €
	G5 : Expérimenter la trufficulture	Surface ponctuelle	5 000 € (étude préalable) + contrat (non estimé)
	G6 : Limiter les espèces exotiques envahissantes	3 sites – 204 ha	10 000 € / an
	G7 : Créer une filière d'exploitation des robiniers	60 ha	35 000 €



## Détail des actions de gestion

B. Restaurer les milieux dégradés  ***	G8 : Reconvertir les plantations d'essences non indigènes en bord de rivière en forêt naturelle	5 ha	30 000 €
	G9: Canaliser la fréquentation	Surface ponctuelle	20 000 €
	G10 : Curer les dépôts vaseux de certains lacs de chaux	Surface ponctuelle	20 000 €
	G11 : Créer des mares temporaires	Surface ponctuelle	5 000 €
	G12 : Supprimer les seuils infranchissables pour les poissons migrateurs	Surface ponctuelle	ND
	G13 : Améliorer la qualité de l'eau	23,57 km de linéaire	ND

## Détail des actions de gestion

C. Préserver la naturalité des milieux et la tranquillité de la faune  ***	G14 : Favoriser la non-intervention des zones inaccessibles et à enjeux moindres	1 200 ha	0 €
	G15: Poursuivre une exploitation encadrée des forêts	192 ha	500 € / an

## Détail des actions

D. Evaluer la mise en œuvre de Natura 2000  **	S1 : Améliorer les connaissances et pérenniser les suivis scientifiques	2 311 ha	5 000 € / an
	A1 : Suivre la mise en œuvre du document d'objectifs	2 311 ha	1 500 € / an
	A2 : Réviser ou actualiser le document d'objectifs	2 311 ha	20 000 €
	A3 : Favoriser la maîtrise foncière ou d'usage	2 311 ha	1 500 € / an



## Détail des actions

E.  Associer les acteurs locaux à la mise en œuvre du DOCOB  **	A4 : Organiser les réunions du Comité de pilotage et coordonner les acteurs	2 311 ha	5 000 € / an
	A5 : Gestion administrative et financière, formations, mutualisation...	2 311 ha	3 000 € / an
	A6 : Animer des Chartes, Contrats, MAEt	2 311 ha	4 000 € / an
	A7 : Mettre en œuvre des actions non contractuelles	2 311 ha	500 € / an
	A8 : Intégrer le DOCOB dans les politiques publiques territoriales	2 311 ha	2 000 € / an
	A9 : Assister l'application du régime des incidences Natura 2000	2 311 ha	2 000 € / an

# Détail des actions

F.							
Sensibiliser le public et aménager le site	V1 : Communiquer et informer					2 311 ha	10 000 € / an
**							

# Stratégie de communication

Type de fréquentation et d'informations	Entités concernées	Supports de communication adaptés
<p><b>Grand public (personnes non concernées directement par le site Natura 2000)</b></p> <p><b>→ Informer sur la prise en compte du patrimoine tant naturel que local et sur la démarche Natura 2000</b></p>	<ul style="list-style-type: none"><li>● Gergovie</li><li>● Vallée des Saints</li><li>● Côtes de Perrier</li><li>● Pré salé de Saint Nectaire</li></ul>	<ul style="list-style-type: none"><li>● Site internet Natura 2000</li><li>● Livret thématique à disposition dans les offices de tourisme et les mairies</li><li>● Support numérique : borne multimédia interactive, flashcode</li><li>● Evènements ponctuels (land art, visites guidées, balades contées et/ou théâtrales, conférences, expositions....)</li><li>● Balisage et aménagement (notamment de sécurité) important</li></ul>



# Stratégie de communication

**Jeune public  
(scolaires, étudiants)**

**→ Informer sur le  
thème de la nature et  
sur la démarche  
Natura 2000**

- **thème**

**pastoralisme** : Puy  
d'Isson, Coteau du  
Lembronnais, Gergovie,  
Montrognon, Coteau de  
Vichel –Saint Gervazy

- **thème rivière et**

**sources** : Côte de  
Neschers (Couze  
Chambon), Couze d'Ardes  
(Site naturel d'Arvie)

- **thème géologie :**

Puy d'Avoiron et Source  
de Bard (Vallée des  
Saints)

- **Scolaires : Formations de personnes  
relais (conseillers pédagogiques)**

- **Etudiants : Conférences techniques  
sur l'outil « Natura 2000 », visites  
guidées de sites thématiques, rencontre  
des acteurs locaux (gestionnaires...)**

# Stratégie de communication

<p><b>Public local (propriétaires, gestionnaires, habitants)</b></p> <p><b>→ Informer sur l'existence d'un site Natura 2000 et sur la démarche Natura 2000</b></p>	<p><b>Ensemble des entités du site</b></p>	<ul style="list-style-type: none"><li>● <b>Gestionnaire du site</b> : Réunions locales et entretiens directs, encart dans le bulletin municipal, site internet</li><li>● <b>Propriétaires</b> : Lettre adressée d'information (parcelles au sein du site Natura 2000, procédure de contractualisation aux Chartes...), site internet Natura 2000 avec possibilité de téléchargement de pièces relatives aux mesures contractuelles</li><li>● <b>Habitants</b> : Panneaux d'information et de police, plaquettes d'information disponibles en mairie, sentiers de découverte balisés</li></ul>
--	--	---

# Stratégie de communication

**Acteurs du réseau  
(Comité de pilotage,  
services  
administratifs,  
structure animatrice)**

**→ Informer sur les  
éléments financiers,  
techniques et  
politiques de la  
démarche Natura  
2000**

**Ensemble des  
entités du site**

- **Acteurs du site** : Réunions du Comité de pilotage, accès internet privatif à la base de données et de suivi des documents d'objectifs SUDOCO,
- **Etat et structures animatrices** : Séminaires régional et national Natura 2000
- **Communes et Communautés de Communes** : Mise à disposition d'une clef USB « Natura 2000 » incluant le document d'objectifs et les pièces relatives aux mesures contractuelles, site internet



# Stratégie de communication

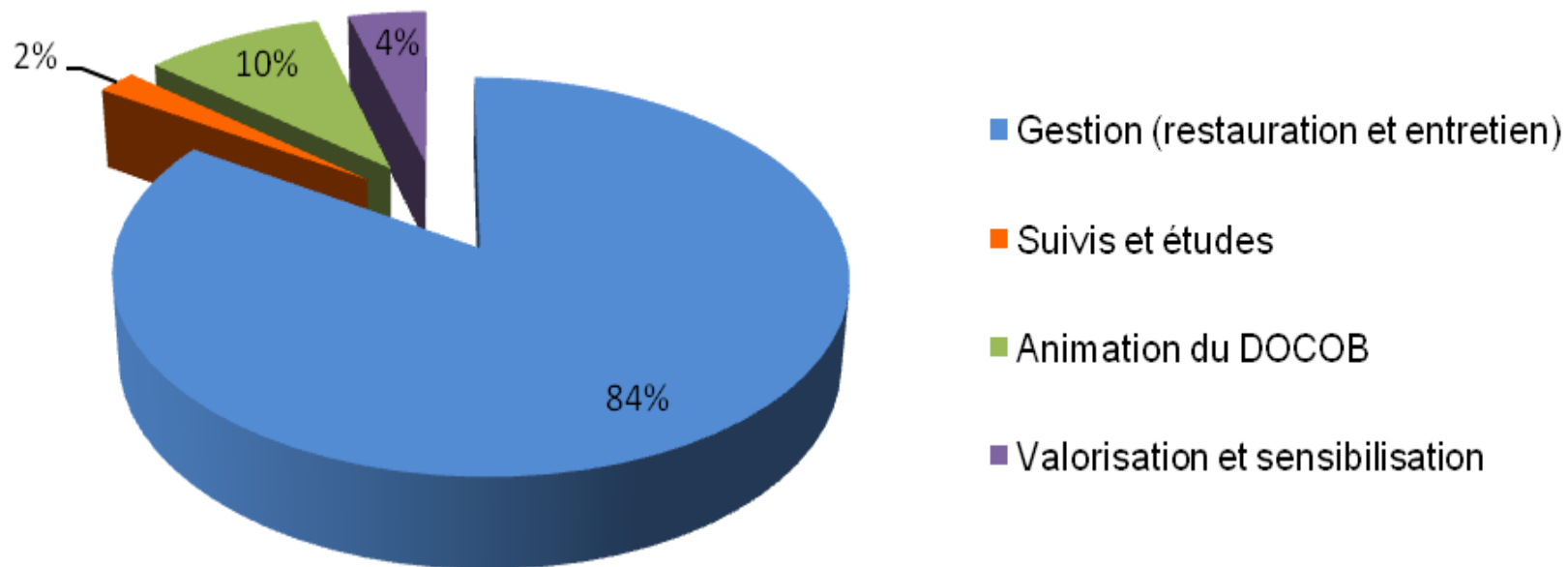
Acteurs des autres réseaux (acteurs de la gestion des milieux naturels, acteurs de l'éducation de l'environnement)

→ Informer sur le retour d'expérience de la gestion et la préservation des milieux naturels

Ensemble des entités du site

- Mutualisation des expériences (cf A5) (publication, séminaire)

# Budget prévisionnel



BP sur 6 ans : 1 435 000 euros  
(hypothèse haute)

# Vallées et coteaux des Couzes et Limagnes

BILAN DES ACTIONS 2012 (au 23/10/2012)



## Actions A1 : Restaurer les pelouses sèches



Contrat Natura 2000 – Gignat/St-Germain Lembron  
Clôture autour du dernier parc de pâturage (4)  
Débroussaillage de layons (avenir insertion)



# Actions A1 : Restaurer les pelouses sèches



Contrat Natura 2000 Friches partie 1  
Puy de Chomontel (clôture + débroussaillage)

Pâturage équin

Problème de vandalisme important (plainte en cours)

# Actions A1 : Restaurer les pelouses sèches



Préparation nouveau contrat 2012-2016

Puy de Mur (clôture + débroussaillage)

Puy de Marmant : débroussaillage

Pic du Brionnet : débroussaillage

Pépérites de Lempdes : débroussaillage

(44 400 €)

# **Actions A6 : Recherche la maîtrise foncière ou d'usage**

Rocher de la Jaquette : transfert des parcelles de la SEPNMC au CEN Auvergne

Gorges de Ceyrat : projet de gestion pastorale des sectionaux (en cours)

Chaux Redonde : réunion du comité de suivi des mesures compensatoires à la carrière de Pardines : relance des projets de convention sur Chaux Redonde et d'acquisition d'un lac de chaux



Site de compensation du Lac long (Espalem)



## Action E4 : Suivre l'évolution des habitats réhabilités

*Inventaire orchidées parcs de Pâturage Gignat*

**11 espèces et 300-700 individus en 2010**

**9 espèces et 700-1000 individus en 2011**

**8 espèces et 300-700 individus en 2012**

*(biais observateur, pâturage précoce du parc 3, gelée tardive, peu d'Ophrys aranifera)*

**Bilan : 11 espèces avec 500 à 900 individus**



Poursuivre le suivi sur 5 ans  
avant de pouvoir tirer des  
conclusions





## Actions L7 : Entretien des équipements d'interprétation

Source d'Arvie : débitage arbre tombé sur le chemin, enlèvement poubelle (NB : changement d'exploitant)

Puy d'Anzelle : réparation marche du sentier (prévu en novembre)



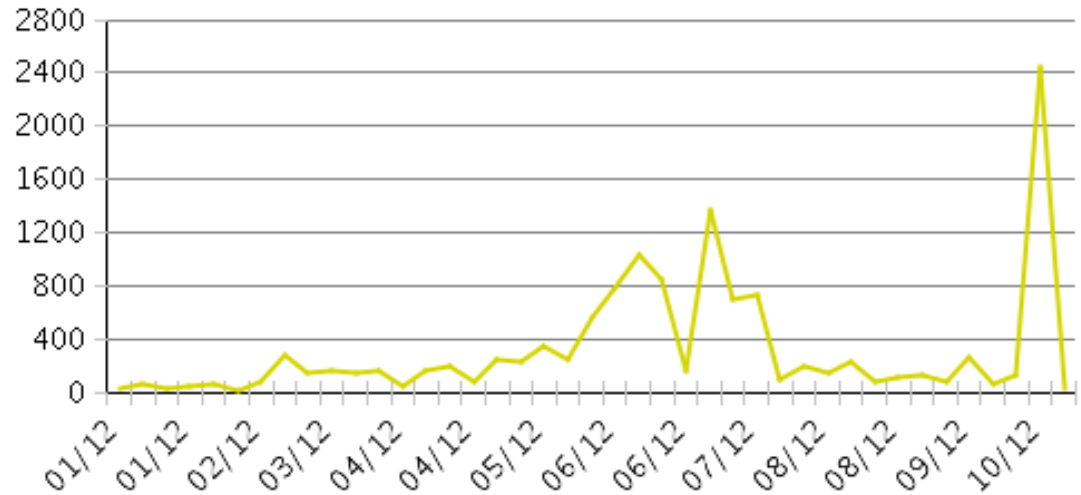
## Actions L7 : Entretien les équipements d'interprétation

Sentier des sources de Saurier :  
mise en place d'une rembarde de  
sécurité



# Actions L7 : Entretien les équipements d'interprétation

## Pose et suivi écomètre Gergovie



58 passages/jour

Jour le plus fréquenté : Samedi

Période juin/juillet

Cervolix : 2 800 passages

16 000 passages (8 000 personnes ?)



# Action L6 : Organisation d'animations nature

**4 animations : 58 personnes**

Animations Vet agro sup (03/01/2012) : 24 étudiants

Animation Pépérites de Lempdes (05/05/2012) : 11 personnes

Animation Puy de Mur (12/05/2012) : 10 personnes

Animation Puy de Marmant avec CPIE (16/06/2012) : 13 personnes



# Autre action de communication

## Reportage France 3 : Chaux de la Rodde (Moriat) Article presse Gergovie dans La Montagne



LA MONTAGNE  
CLERMONT-FERRAND

**Sept orchidées autour de Gergovie**  
 Cette année, sur les bords du plateau et sur le plateau Marais, un environnement particulièrement accueillant pour ces orchidées.

**La Bavajade n'oublie rien d'hier**  
 Une jeune femme blessée par belles hier soir, à Courroux

**Centre Mode**  
 Les Grandes Marques  
 Le Meilleur Prix  
 -20% de remise immédiate sur l'article de votre choix

**Se loger**  
 La Domaine d'Hayence...  
 Les Petites Portugais

**Se restaurer**  
 Les Petites Portugais

**Promenades**  
 De Chauxons au Val de Soudon

**Arvie**  
 Le sentier des sources



Une randonnée urbaine à Riom permet de « flâner dans la ville, comme peut le faire un visiteur et la qualité des paysages. Un environnement remarquable... »

Enfin, les habitants de la ville de Riom ont pu profiter de la qualité des paysages. Un environnement remarquable...

Enfin, les habitants de la ville de Riom ont pu profiter de la qualité des paysages. Un environnement remarquable...

**Arvie**  
 Le sentier des sources

Pour profiter de la beauté de la ville de Riom, il faut se rendre au Val de Soudon. Le sentier des sources d'Arvie est un lieu idéal pour profiter de la beauté de la ville de Riom. Le sentier des sources d'Arvie est un lieu idéal pour profiter de la beauté de la ville de Riom.



# *Réunion de concertations, suivi de la procédure*

Quelques exemples :

Dégradation Barrière Chaux de la Rodde (Moriat) par un 4x4.

ZAC « les Condamines » et « les Prats » à Romagnat.

Suivi des études d'incidence :

- Trail des côtes de Cournon
- Course VTT la Romagnatoise
- USO Moto verte Mareugheol
- Trail du Lembron
- « la ronde » 4x4 à Chalus
- rando quad SSV à Gergovie

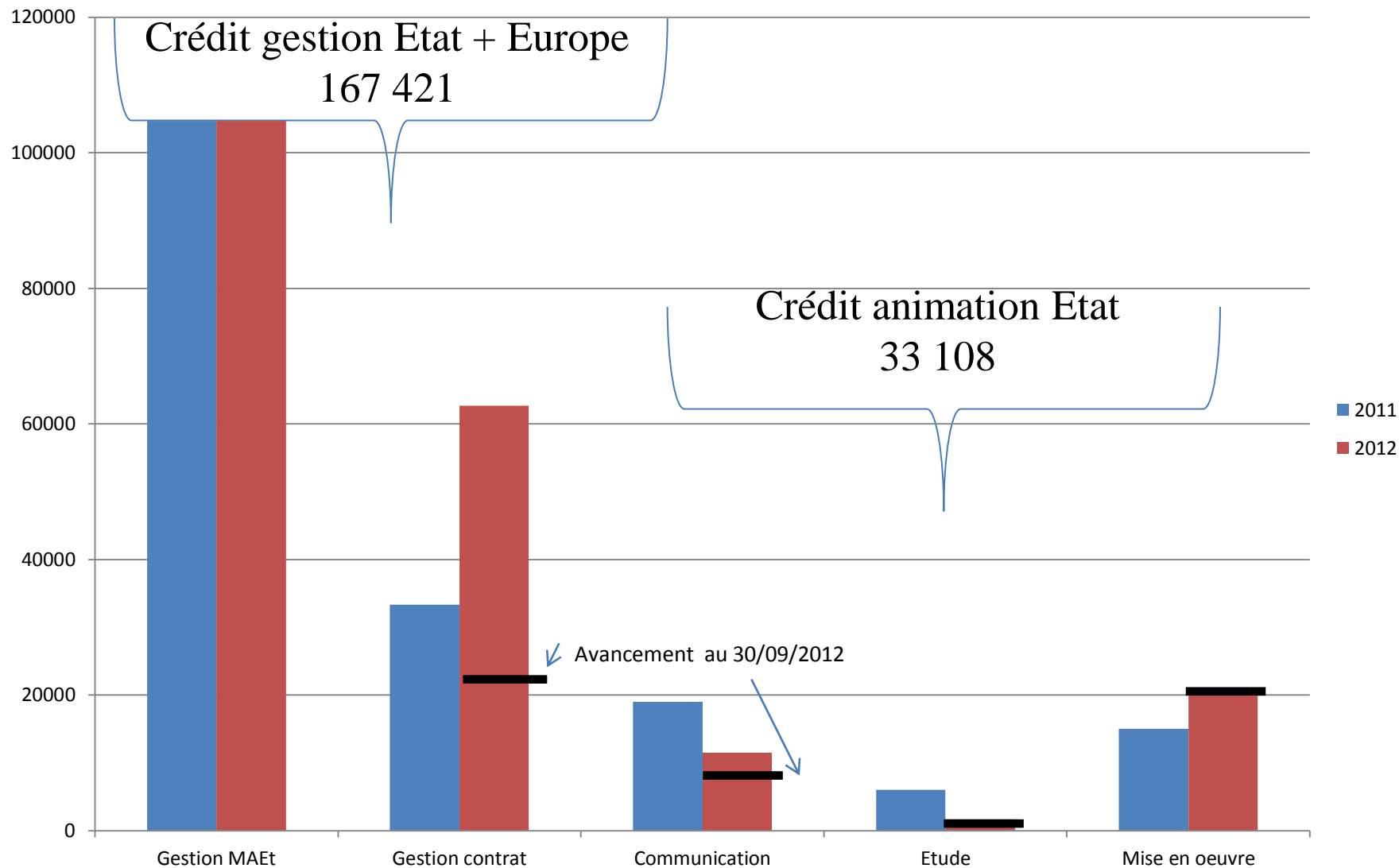
Fiche de synthèse pour Biotope

## *Réunion de concertations, suivi de la procédure*

- Comité de suivi mesure compensatoire Pardines
- Séminaire régional Natura 2000
- Appui technique à la commune de Veyre-monton pour la demande de classement du Puy de Marmant en Réserve Naturelle régionale

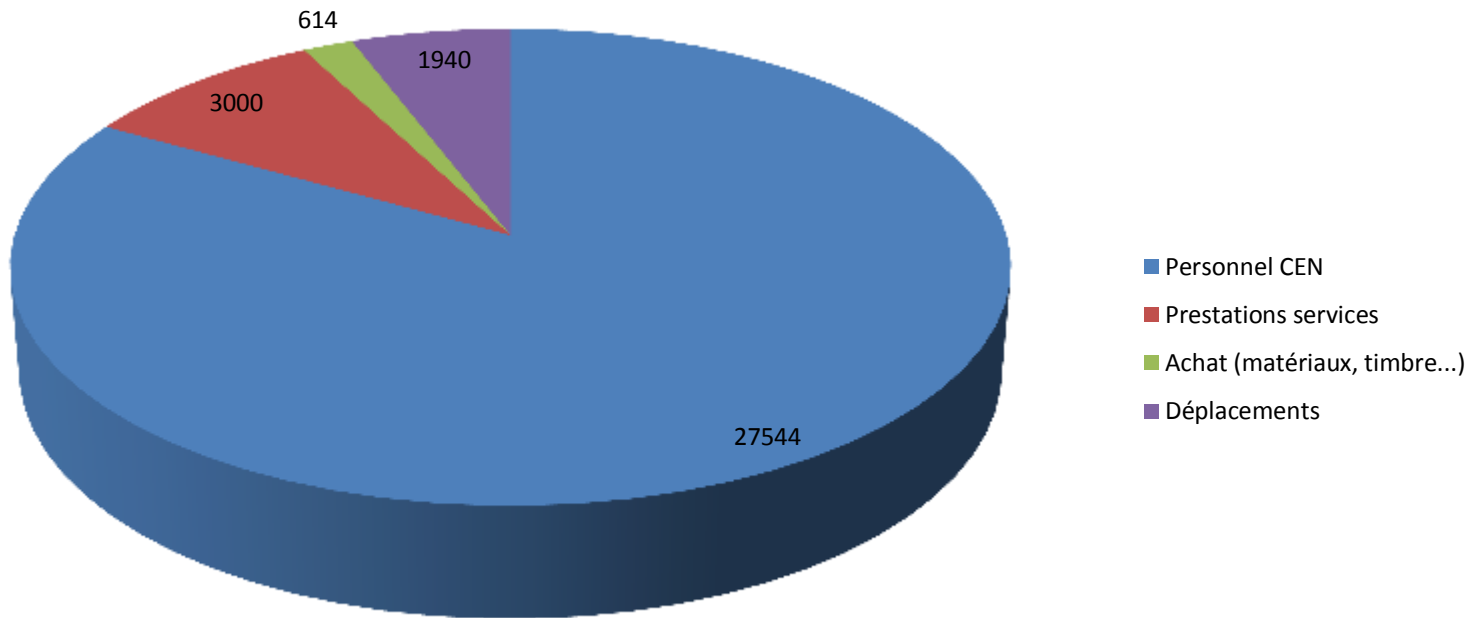


# Budget 2012

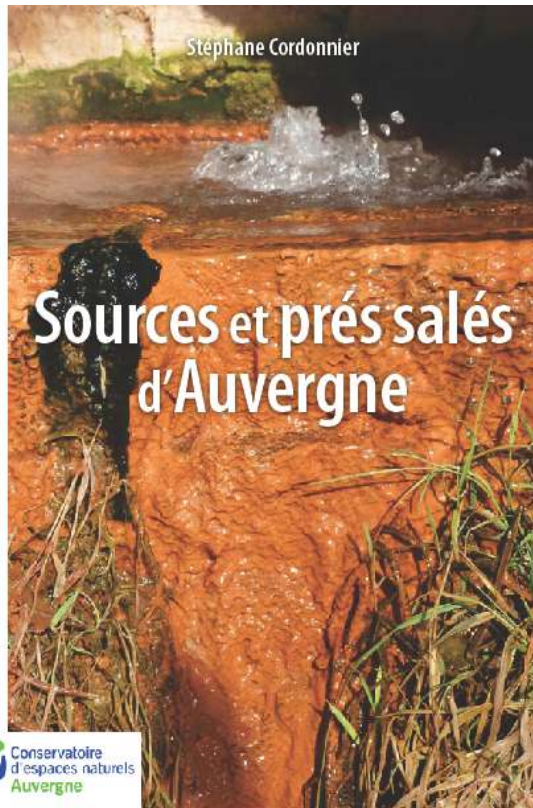


# Budget 2012

animation : 33 108 euros



# Bénévolat associatif : qq exemples



Livre sources salées



Tenu de stand



Suivi  
photographique



# Vallées et coteaux des Couzes et Limagnes

PROJETS d'ACTION 2013



# ***GESTION DES SITES***

***(44 000 euros)***

❖ **Contrat agricole – attente PAC 2014**

❖ **Contrats Natura 2000**

- **Débroussaillage Gignat**
- **Parcs Vallées des saints, Puy de Mur**
- **Débroussaillage Puy de Crouel, Puy de Marmant, Pic du Brionnet, Pépérites de Lempdes**



*Puy de Crouel*

# ANIMATION DE LA MISE EN ŒUVRE

(20 000 euros)

A1	Suivre la mise en œuvre du document d'objectifs (SUDOCO, indicateur généraux, bilan annuel)	1 500 €	***
A3	Favoriser la maîtrise foncière ou d'usage Conventions Arvie, Bard, Coteau de Perrier	1 500 €	***
A4	Organiser les réunions du Comité de pilotage et coordonner les acteurs	5 000 €	***
A5	Gestion administrative et financière, formations, mutualisation...	3 000 €	***
A6	Animer des Chartes, Contrats, MAET (préparation contrat agricole PAC 2014)	4 000 €	***
A7	Mettre en œuvre des actions non contractuelles	500 €	*
A8	Intégrer le DOCOB dans les politiques publiques territoriales (diffusion du docob en 2013)	2 000 €	***
A9	Assister l'application du régime des incidences Natura 2000	2 000 €	***
G15	Poursuivre une gestion encadrée des forêts	500 €	*

# COMMUNICATION / SENSIBILISATION

## (5 000 euros)

V1	Relation presse	1 000 €	**
V1	Animations nature, conférences	1 500 €	*
V1	Déplacement et suivi de l'écocompteur	1 500 €	**
V1	Rédaction encarts pour bulletins municipaux	1 000 €	***





# **ETUDES ET SUIVIS**

**(10 000 euros)**

S1	Comptage orchidées Gignat	2 000 €	***
S1	Comptage orchidées nouveau site contrat Natura 2000 (Chomontel)	2 000 €	**
S1	Bilan bibliographique orchidées des 40 entités (SFO)	1 000 €	***
G5	Etude intérêt écologique truffière	5 000 €	*





# **BUDGET PREVISIONEL ANIMATION 2013**

Hypothèse basse	Uniquement opération prioritaire ***	23 000 €
Hypothèse moyenne	Opérations *** et **	27 500 €
Hypothèse haute	Opérations ***, ** et *	35 000 €

