

Site Natura 2000 FR 8301030

# Monts du Forez

## COMITE DE PILOTAGE

13 novembre 2014 – SAINT-ANTHEME



## Ordre du jour

- ✓ Rappels
- ✓ Bilan des actions 2013 et 2014
- ✓ Perspectives 2015
- ✓ Questions diverses



Comité de pilotage  
Site Natura 2000 des Monts du Forez

# Rappels



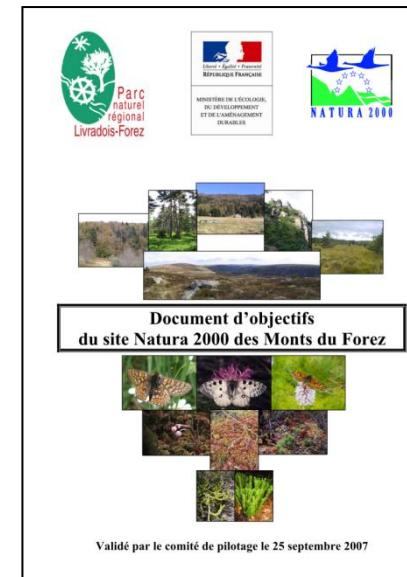
# Rappels : qu'est ce que Natura 2000 ?

→ Un programme européen de conservation de la biodiversité

- ❑ Un **réseau de sites naturels** abritant les espèces et les habitats rares ou menacés en Europe
- ❑ Objectif : **Préserver la biodiversité en tenant compte du contexte socio-économique**

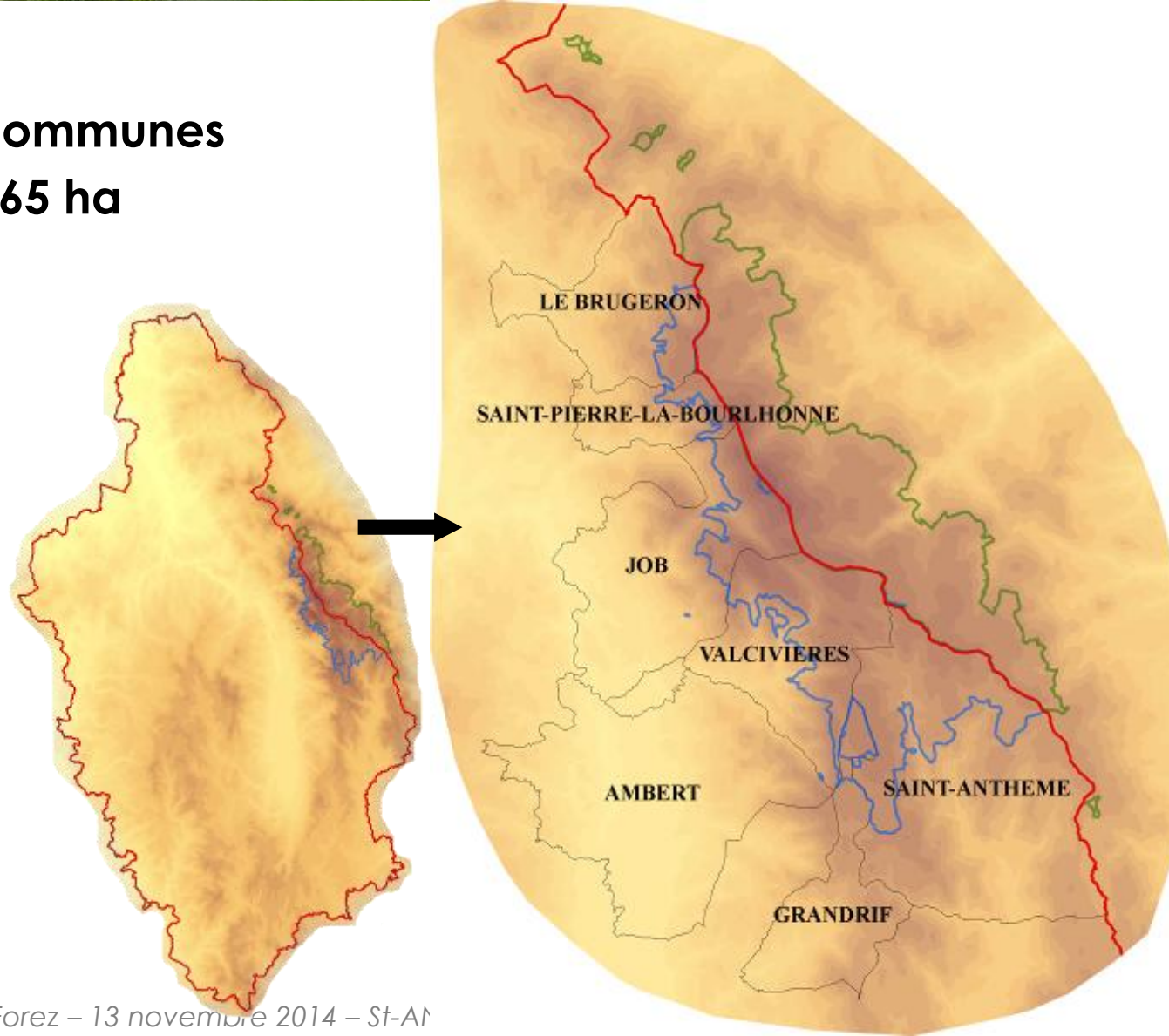
 **Ce n'est pas une mise sous cloche !**

- ❑ Une mise en œuvre basée sur la **concertation locale** (COFIL, groupes de travail...)
- ❑ Sur chaque site : un plan de gestion appelé **document d'objectifs (DOCOB)**



# Rappels : le site Natura 2000 « Monts du Forez »

- 7 communes
- 5 565 ha



# Rappels : le site Natura 2000 « Monts du Forez »

## Pelouses, landes



**Tourbières,  
milieux rocheux,  
mégaphorbiaies**

**Hêtraies,  
hêtraies-sapinières**

# Rappels : le site Natura 2000 « Monts du Forez »

**Damier  
de la Succise**



**Loutre**



**Barbastelle**



**Canneberge**



**Buxbaumie verte**



**Drosera**



## Rappels : les outils Natura 2000

### => 3 outils contractuels

- Les mesures agroenvironnementales et climatiques (MAEC)
- Les contrats Natura 2000
- La charte Natura 2000





# Rappels : les outils Natura 2000

## Les MAEC

- Destinées aux agriculteurs
- Aide financière en compensation de pratiques agricoles respectueuses de l'environnement
- Durée : 5 ans

Projet agroenvironnemental déposé en sept 2014  
Sélection des dossiers en cours



# Rappels : les outils Natura 2000

## Les contrats Natura 2000

- Parcelles non agricoles
- Aide technique et financière (100%) pour des travaux de restauration et d'entretien
- Exonération de la TFNB
- Durée : 5 ans

SITE NATURA 2000 DES MONTS DU FOREZ (FR 8301030)  
COMMUNE DE JOB

CAHIER DES CHARGES DU CONTRAT NATURA 2000  
SUR LES PARCELLES DU GROUPEMENT FORESTIER DE VEJOBA  
SITUEES DANS LE BOIS DU RIOU  
2009-2013



JUILLET 2009  
JEAN-BAPTISTE PERRET  
CLAUDY COMBE

2 contrats sur les Monts du Forez 2009-2013

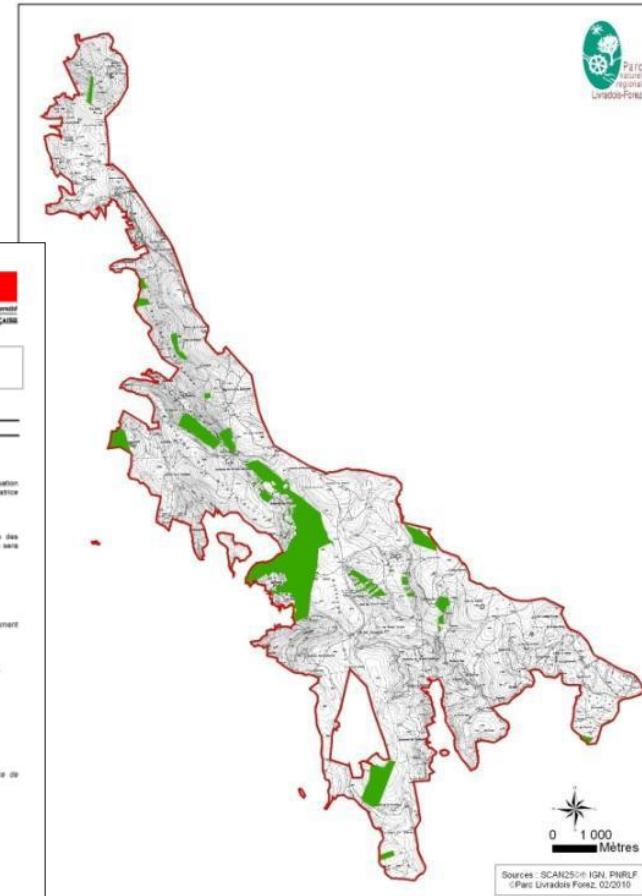
-> restauration tourbière de Châtaignier (Valcivières) – 27 505,28 €

-> replantation trouée forestière du Bois de Riou (Job) – 4 314,89 €

# Rappels : les outils Natura 2000

## La charte Natura 2000

- Toutes parcelles
- Propriétaires, gestionnaires, ayants droit
- Exonération de la TFNB
- Durée : 5 ans

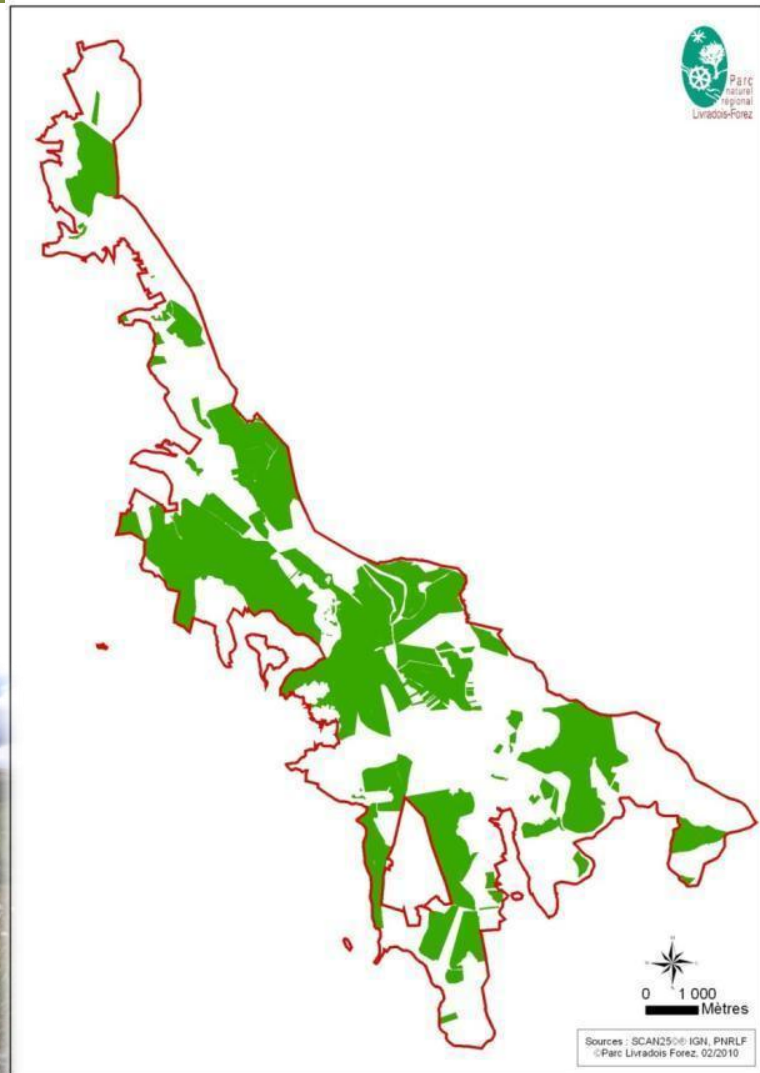


Sur les Monts du Forez : 13 signataires, 422 ha

# Rappels : les outils Natura 2000

## Bilan de la contractualisation

- 2 351 ha contractualisés
- 42 % de la surface totale du site





# Rappels : le régime d'évaluation des incidences NATURA 2000

Objectif : concevoir un projet le plus compatible possible avec les enjeux Natura 2000

Cas n°1 : aucune incidence = le projet peut se réaliser

Cas n°2 : incidences non significatives = le projet peut se réaliser, mais le porteur de projet peut prévoir des **mesures d'accompagnement** pour limiter les incidences résiduelles

Cas n°3 : incidences significatives = le projet ne peut pas se réaliser, sauf raison impératives d'intérêt public majeur





# Rappels : le régime d'évaluation des incidences NATURA 2000

Objectif : concevoir un projet le plus compatible possible avec les enjeux Natura 2000

- ❑ Les projets soumis à évaluation des incidences sont définis dans un ensemble de **listes nationales et locales** (départementales)
  
- ❑ Ces projets peuvent être :
  - **Des documents de planification** (SCOT, PLU, POS, Carte communale, SAGE, SDAGE, schémas forestiers, réglementation des boisements...)
  
  - **Des projets d'activité ou d'aménagement** (permis de construire / d'aménager, terrain de camping, de moto, de golf, éoliennes, énergie solaire...)  
*SAUF si le document d'urbanisme a déjà fait l'objet d'une évaluation des incidences Natura 2000*
  
  - **Des manifestations en milieu naturel** (manifestations sportives...)



# Rappels : le régime d'évaluation des incidences NATURA 2000

Objectif : concevoir un projet le plus compatible possible avec les enjeux Natura 2000

Listes des projets soumis à EI N2000  
Formulaire d'évaluation des incidences

**Direction Départementale  
des Territoires - DDT 63**  
(téléchargeables sur le site internet)

Pour savoir si une évaluation d'incidences est nécessaire ➔ **DDT 63**

Pour obtenir des information sur les enjeux Natura 2000 ➔ **PNRLF**  
(animateur N2000)



Comité de pilotage  
Site Natura 2000 des Monts du Forez

# Bilans 2013 et 2014





## Mise en œuvre des outils contractuels

Bilan du contrat Natura 2000 de Châtaignier-Perrier (Valcivières)

**Maître d'ouvrage :** ONF (convention ONF/commune/section)

**Surface :** 105 ha

**Durée :** 2009-2013

- 3 actions :**
- 1/ Restauration de la tourbière : abattage et débardage des épicéas
  - ~~2/ Limitation du sapin~~
  - 3/ Marquage de 3 bois sénescents /ha



## Mise en œuvre des outils contractuels

Bilan du contrat Natura 2000 VEJOBA (Bois de Riou, Job)

**Maître d'ouvrage :** Groupement forestier de VEJOBA

**Surface :** 10,47 ha

**Durée :** 2009-2013

**2 actions :**

1/ Débroussaillage de la trouée forestière

2/ Régénération dirigée :

- 1<sup>ère</sup> étape : replantation en érable sycomore

- ~~2<sup>ème</sup> étape : dégagement~~



## Mise en œuvre des outils contractuels

Projet de contrat Natura 2000

Col du Béal (St-Pierre-La-Bourlhonne)

### **=> Retour à des milieux pastoraux après abattage d'une plantation d'épicéas**

- ✓ Remise en état du sol (25 000 €), réensemencement et aménagement d'un parc de pâturage (à définir)
- ✓ Restauration parcelle communale de St Pierre la B ?

## Mise en œuvre des outils contractuels

Projet de contrat Natura 2000  
Tourbière de la Tuile (St-Anthème)

### **=> Restauration du fonctionnement hydrique d'une tourbière et restauration des plantations résineuses attenantes**

- ✓ Bouchage des drains
- ✓ Parcelles boisées : restauration ponctuelle de milieux agropastoraux et restauration d'une hêtraie sapinière (réintroduction si nécessaire)

## Mise en œuvre des outils contractuels

### Animation de la charte Natura 2000

- 10 adhésions / 13 arrivées à échéance



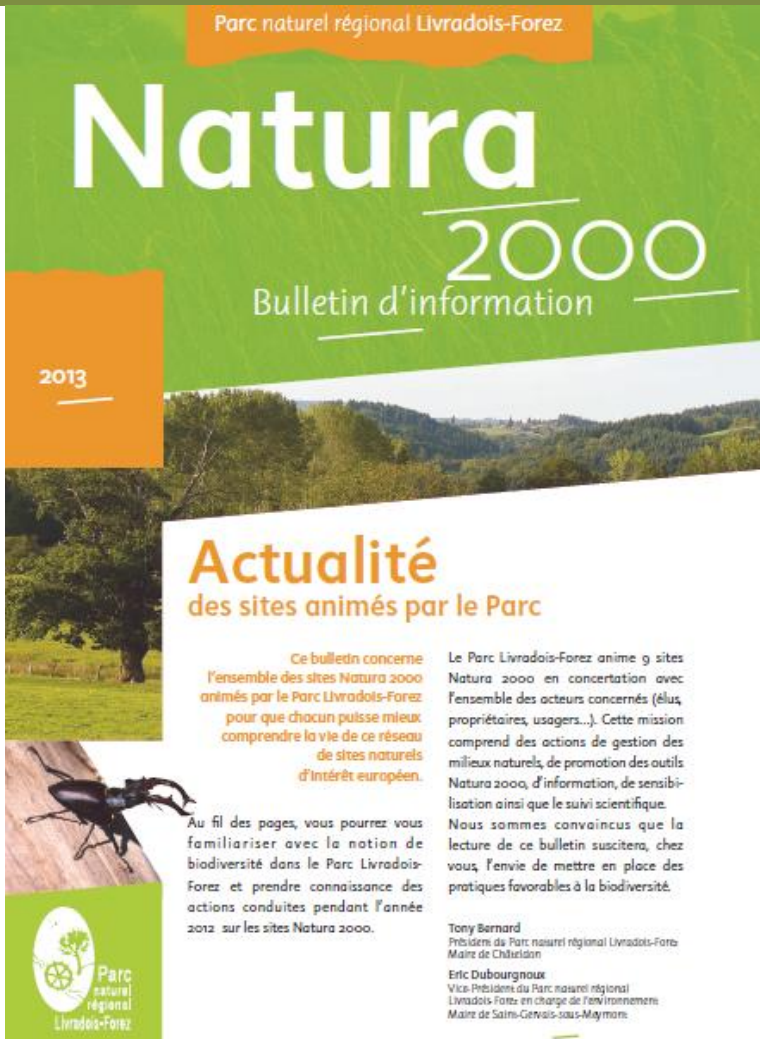
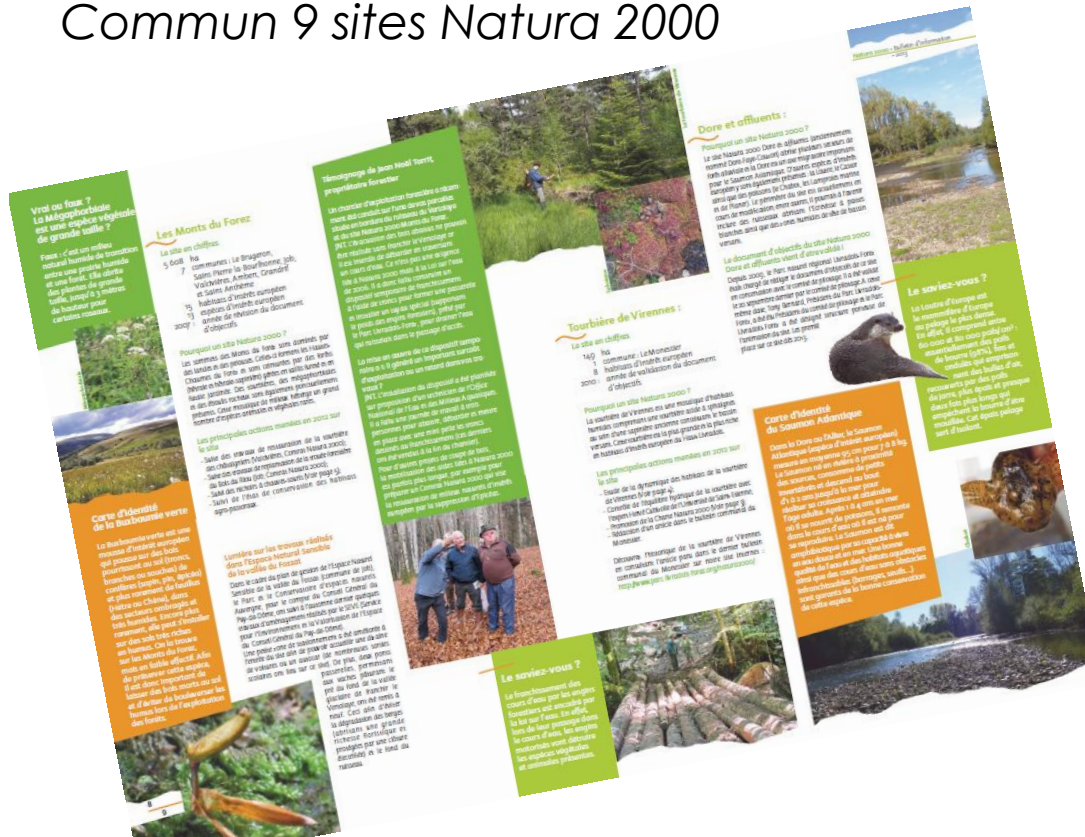
8 renouvellements => 394 ha

- 1 nouvelle demande d'adhésion (à traiter en 2015)



## Communication

✓ Conception et diffusion du bulletin d'information 2013  
Commun 9 sites Natura 2000



## Suivis scientifiques

Bilan 2008 - 2013 du suivi des milieux agropastoraux  
et des habitats sensibles d'intérêt européen

*Conservatoire d'espaces naturels Rhône-Alpes*

### **1/ Suivi de l'état de conservation des milieux agropastoraux au regard des pratiques pastorales** (bisannuel)

-> 3 stations de lande montagnarde (Allebasses, Chalet des Gentianes, Pégrol) et 1 station de lande subalpine (Pierre-sur-Haute)

#### ✓ Landes fauchées et fertilisées

Fauche = défavorable à la lande -> développement  
d'une pelouse acidiphile à *Agrostis* et *Fétuque*

#### ✓ Landes pâturées

État de conservation variable en fonction du  
chargement

Si chargement trop fort -> évolution vers une pelouse  
à *Nard*



## Suivis scientifiques

Bilan 2008 - 2013 du suivi des milieux agropastoraux  
et des habitats sensibles d'intérêt européen

*Conservatoire d'espaces naturels Rhône-Alpes*

### 2/ Suivi de l'efficacité des travaux de restauration et suivi des pratiques (bisannuel)

-> *Tourbière des Egaux (Col des Supeyres) et Vallée du Fossat*

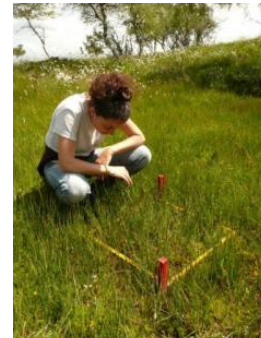
✓ Plantation d'épicéas abattue Vallée du Fossat

Installation d'une prairie de bonne qualité agronomique

✓ Tourbière des Egaux

Mise en défens partielle et ↘ du chargement

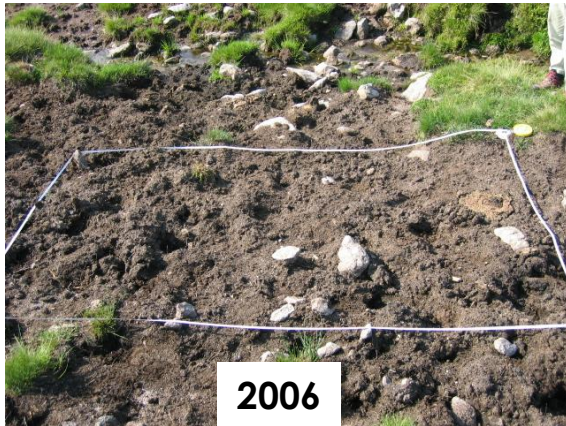
Amélioration effective mais limitée, état de conservation moyen





Suivis scientifiques

Evolution du couvert herbacé sur la tourbière des Egaux



## Suivis scientifiques

Bilan 2008 - 2013 du suivi des milieux agropastoraux  
et des habitats sensibles d'intérêt européen

*Conservatoire d'espaces naturels Rhône-Alpes*

### **3/ Surveillance des milieux sensibles** (bisannuel)

-> 1 station de prairie subalpine naturelle à sorbiers - Pierre-sur-Haute

*(Habitat très sensible aux évolutions climatiques, entretien indépendant des activités humaines)*

=> Exceptionnelle diversité floristique et état de conservation très stable



## Suivis scientifiques

Bilan 2008 - 2013 du suivi des milieux agropastoraux  
et des habitats sensibles d'intérêt européen

*Conservatoire d'espaces naturels Rhône-Alpes*

### **4/ Suivi de la dynamique des ligneux sur milieux non pâturés** (tous les 6 ans)

-> 1 station de lande montagnarde – Col des Supeyres

=> Ligneux semblent régresser mais placette vraisemblablement remise en pâturage



## Suivis scientifiques

### Suivi des nichoirs artificiels à chauves-souris

*(Chauve-souris Auvergne)*

- ✓ 3 espèces observées dans les nichoirs /8 esp. présentes sur le site
- ✓ Taux d'occupation 33 à 38 % de 2011 à 2013, 6 % en 2014
- ✓ Hypothèses :
  - Peuplement en chauves-souris très faible en altitude
  - Milieu utilisé comme territoire de chasse (gîtes dans les vallées)
  - Offre en gîtes naturels suffisante



## Suivis scientifiques

### Suivi du Faucon pèlerin – Rocher de la Volpie

(ONCFS, Parc, naturaliste local)

- Arrêté municipal (Job) depuis 2009 : accès escalade interdit du 1<sup>er</sup> /02 au 15/05
- 2013 - 2014 : 1 couple observé mais reproduction non avérée
- Projet de Via Ferrata



## Assistance à évaluations d'incidences, veille écologique

### Projets soumis à évaluation des incidences

- Projet de reconstruction de jasserie à Valcivières
- Course à pied Ambertrail
- Critérium du Dauphiné
- Rand' Auvergne
- Finale du championnat de France d'enduro
- Projet de Via Ferrata ?

### Information et réponses aux sollicitations

- Sollicitation d'un acheteur de bois : identification de places de dépôt et passages évitant les habitats sensibles



## Assistance à évaluations d'incidences, veille écologique

### Suivi de la fréquentation

- Installation de 2 nouveaux panneaux de réglementation circulation motorisée au col du Béal, remise en état de 3 panneaux
- Ecocompteurs : fréquentation globale en augmentation en 2013, importante diminution 1<sup>er</sup> sem 2014 (météo défavorable ?)



Comité de pilotage  
Site Natura 2000 des Monts du Forez

# Perspectives 2015







# Monts du Forez : perspectives 2015

- **Mise en œuvre des outils contractuels**
  - Poursuite montage des 2 projets de contrats Natura 2000 (Col du Béal et Tourbière de la Tuile)
  - Prospections nouveaux contrats
  - Animation charte N2000 et renouvellement adhésions
- **Communication**
  - Rencontre des communes
  - Articles / bulletins communaux
  - Information en continu élus et usagers, mise à jour site internet
- **Suivis scientifiques**
  - Damier de la Succise
  - Mousses d'intérêt européen
  - Chauves-souris
  - Faucon pèlerin
- **Assistance à évaluations d'incidences, veille écologique**

# Comité de pilotage Site Natura 2000 des Monts du Forez

A suivre...

## Prochaine réunion du COPIL fin 2015

- ⇒ Bilan 2015
- ⇒ Perspectives 2016
- ⇒ Réélection de la structure porteuse



Merci de votre attention

