

Marais salé de St-Beauzire

Mise en œuvre du document d'objectifs

Copil du 17 avril 2014



Panneau d'information

Ordre du jour

1. Rappel des objectifs et des actions réalisées depuis 2009
2. Bilan des actions 2013
3. Point sur le remblai et le contrat Natura 2000, actions 2014
4. Questions diverses





Marais salé (40% de la surface régionale)



Agrion de Mercure (peu représentatif)

Enjeux du classement en zone Natura 2000 (13 ha)



...et 12 plantes menacées

(dont 4 en danger critique d'extinction)





Zone périurbaine

(proximité ZAC, Autoroute, aéromodélisme)

Enjeux socio-économiques

Agriculture

(labour, lapin, zones tampons)



Hydrologie perturbée

(remblai, pollution du Rif, niveau d'eau de la nappe)

Divers (accès véhicule, plante invasive)

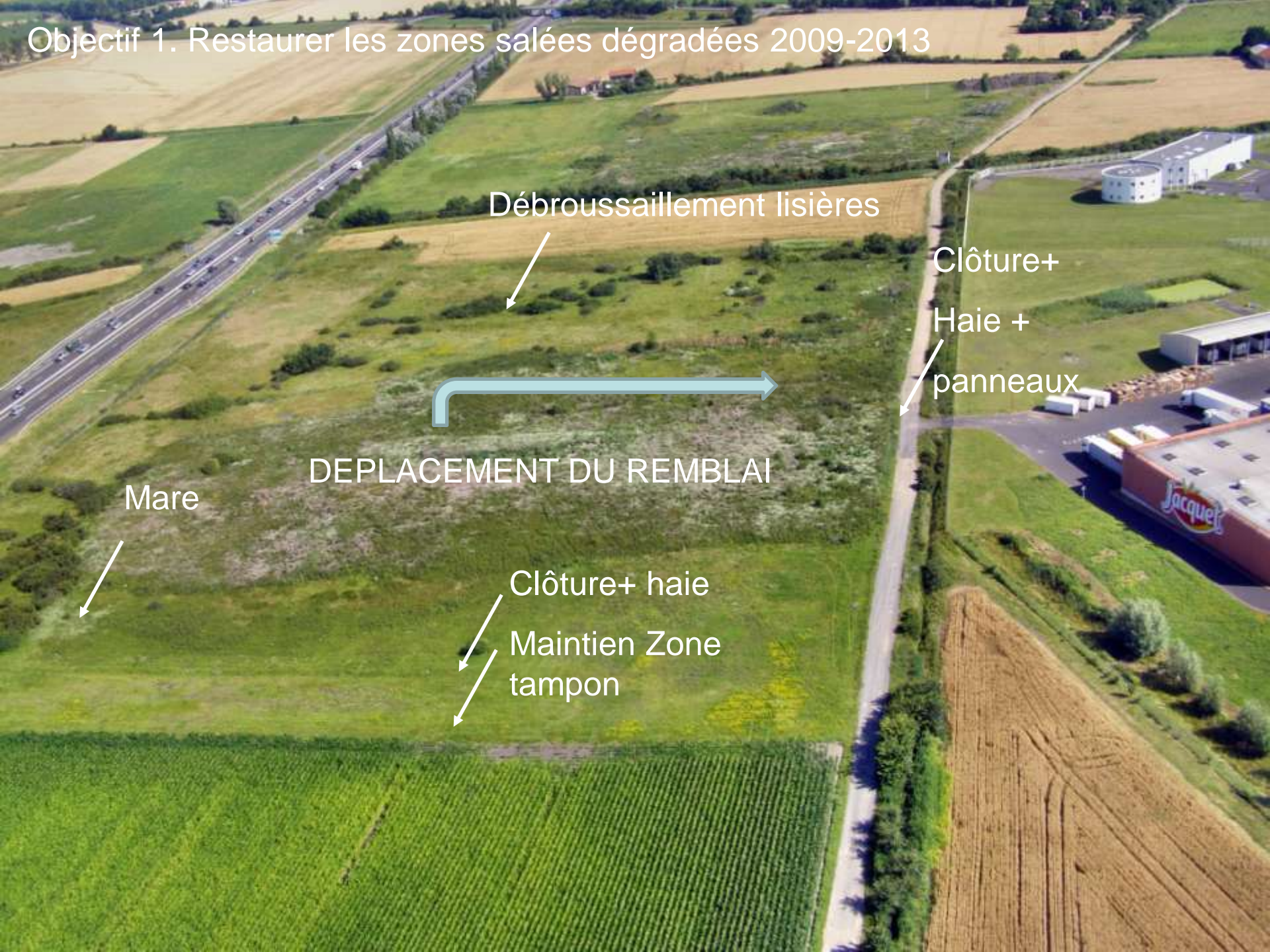


Les objectifs de gestion durable (2009)

1. Restaurer les zones salées dégradées
2. Améliorer les connexions écologiques entre les habitats
3. Restaurer le fonctionnement hydraulique du marais
4. Mettre en place une gestion agricole durable du site
5. Evaluer l'état de conservation des habitats
6. Sensibiliser le public



Objectif 1. Restaurer les zones salées dégradées 2009-2013

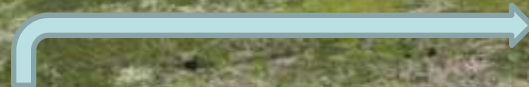


Débroussaillage lisières

Clôture+

Haie +

panneaux



DEPLACEMENT DU REMBLAI

Mare

Clôture+ haie

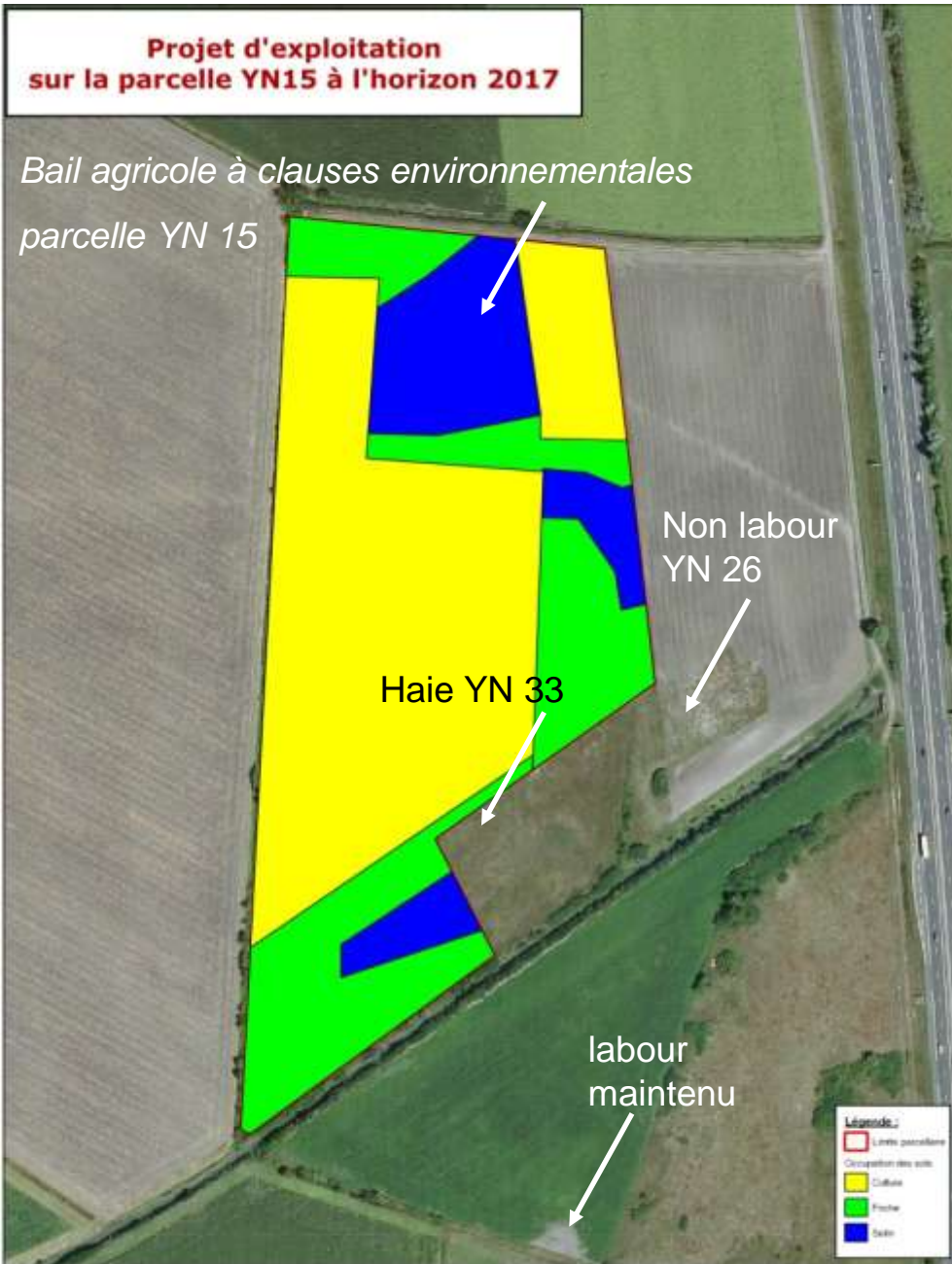
Maintien Zone
tampon

Jacquet

Exemple de travaux réalisés en 2012



Objectif 2. Améliorer les connections écologiques entre les habitats 2009-2013



Objectif 3. Restaurer le fonctionnement hydraulique du marais 2009-2013



Nappe perchée

Mare créée



Actions non réalisées :
Niveau d'eau
Conversion de culture en prairie



Objectif 4. Mettre en place une gestion agricole durable du site 2009-2013

Couloir pour favoriser
la chasse des lapins

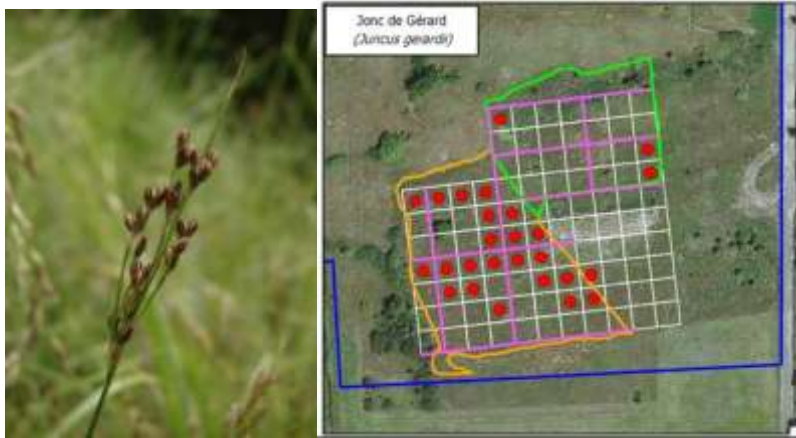


Actions non réalisées :
Remise en place du pâturage



Objectif 5. Evaluer l'Etat de conservation des habitats 2009-2013

Suivi de la flore zone travaux



Inventaires des invertébrés (odonates, papillons)



Suivi des plantes indicatrices 206 000 «bouquets de rosettes » de Plantain maritime



Objectif 6. Sensibiliser le public

Reportage télé : 3

Reportage radio : 1

Reportage presse écrite : 5

Bulletins locaux : 7000 habitants

Animations scolaires : 76 enfants

Animation grand public : 40 personnes



Travaux 2013

Mise en oeuvre du Contrat Natura 2000

Remplacement d'une quarantaine de plants de la haie à l'automne 2013 (sur 92 plants moribonds). Le reste sera réalisé en 2014.



*Entretien régulier des plants et des protections de la haie plantée dans le cadre du contrat
Photo 2012*



Actions d'animation 2013

Concertation locale, suivi de projet :

Réunion avec le comité de direction Michelin pour informer sur la gestion de l'eau du bassin versant et des prés salés (34 personnes).

Rencontre de Limagrain au biopôle pour recherche de partenariat.

Réunion/concertation avec EGIS/APRR pour évacuation du remblai.

Réunion DDT pour la liste locale des projets qui seront soumis à évaluation d'incidence (liste non encore validée qui sera présentée au prochain copil).

Estimation prix de vente de la parcelle YN 26.

Suivi administratif et bilan activité (SUDOCO).



Actions d'animation 2013

Communication

2 animations avec l'école de St-Beauzire

(16 élèves)

Visite du site séminaire interne de la DREAL le 26/09/2013

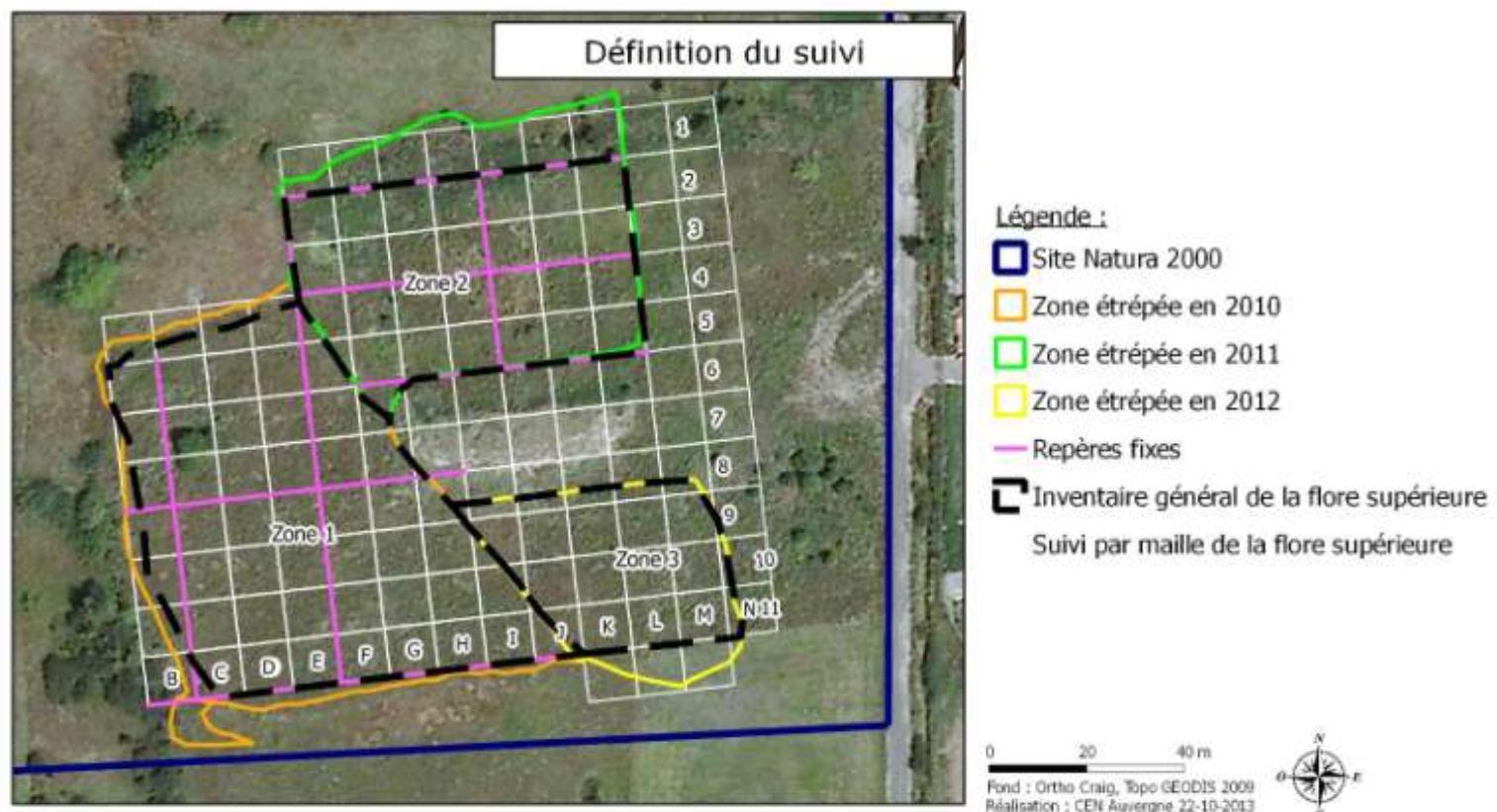
(26 élèves)



Actions d'animation 2013

Suivi écologique - Flore

Suivi de la zone restaurée : résultat positif, sauf zone 3 pour l'instant
4 halophytes et 3 halotolérantes.
Zone 2 très favorable au pré salé



Mise en oeuvre du document d'Objectifs du site
Natura 2000 FR 830 1037 "Marais salé de St-Beauzire"
- Suivi de la flore -

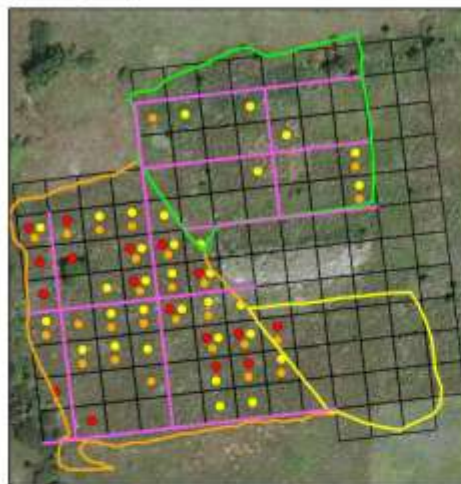
Actions d'animation 2013

Suivi écologique - Flore



Comparaison évolutive des halophytes strictes entre 2011 et 2013 sur les zones étreppées

Jonc de Gérard
(*Juncus gerardi*)



Puccinelle à épis distante
(*Puccinellia gr. distans*)



Plantain maritime
(*Plantago maritima*)



Spargulaire marginée
(*Spargularia media subsp. media*)



- Légende :
- Repères fixes
 - Zone étreppée en 2010
 - Zone étreppée en 2011
 - Zone étreppée en 2012
 - en 2011
 - en 2012
 - en 2013
 - Maille de suivi



Mise en oeuvre du document d'Objectifs du site
Natura 2000 FR 830 1037 "Marais salé de St-Beauzire"
- Suivi de la flore -



Actions d'animation 2012

Suivi écologique - Flore

Avril 2011



Février 2013



juin 2013



Actions d'animation 2013

Suivi écologique – Amélioration du protocole et du jeux d'indicateurs

Jeu d'indicateurs prioritaires et type (P (pression), E(Etat), R(réponse))	Unité/origine	Etat initial (date+valeur)	Etat actuel (date+valeur) (période 2011-2013)	Seuils d'alerte de la valeur de l'indicateur
Nombre de taxon d'halophytes dans zone étrepée (E)	Nombre Docob 2009	0 en 2009 docob	Zone 1 : 4 en 2013 ☺ Zone 2 : 3 en 2013 ☺ Zone 3 : 2 en 2013 ☹	Positif si >3
Nombre de taxon d'halotolérantes dans zone étrepée (E)	Nombre Docob 2009	0 en 2009 docob	Zone 1 : 3 en 2013 ☺ Zone 2 : 2 en 2013 ☹ Zone 3 : 2 en 2013 ☹	Positif si >3
Richesse spécifique dans chaque zone étrepée ramené sur 1000m ²	Nombre/1000m ² Docob 2009	0	Zone 1 : 12-14-15 ☹ Zone 2 : 17-14 ☺ Zone 3 : 27 ☹	Positif si diminution objectif <10
% de maille colonisé par les halophytes (E)	Nombre Docob 2009	0 en 2009 docob	Zone 1 : 92-92-96 ☺ Zone 2 : 88-88 ☺ Zone 3 : 20 ☹	Positif si extension objectif >50%
% de maille colonisé par les halotolérantes (E)	Nombre Docob 2009	0 en 2009 docob	Zone 1 : 60-73-94 ☺ Zone 2 : 15-54 ☺ Zone 3 : 10- ☹	Positif si extension objectif >50%
Surface de chaque type de végétation (E)	ha/code corine CEN	4,2 ha en 2009. docob	4,2 ha en 2009. docob	Négatif si <4,2 ha
Surface de remblai enlevée (R)	ha/code corine CEN	16 350 m ² en 2009. docob	6 281 m ² en 2012 ☹	Positif si <5000 m ²

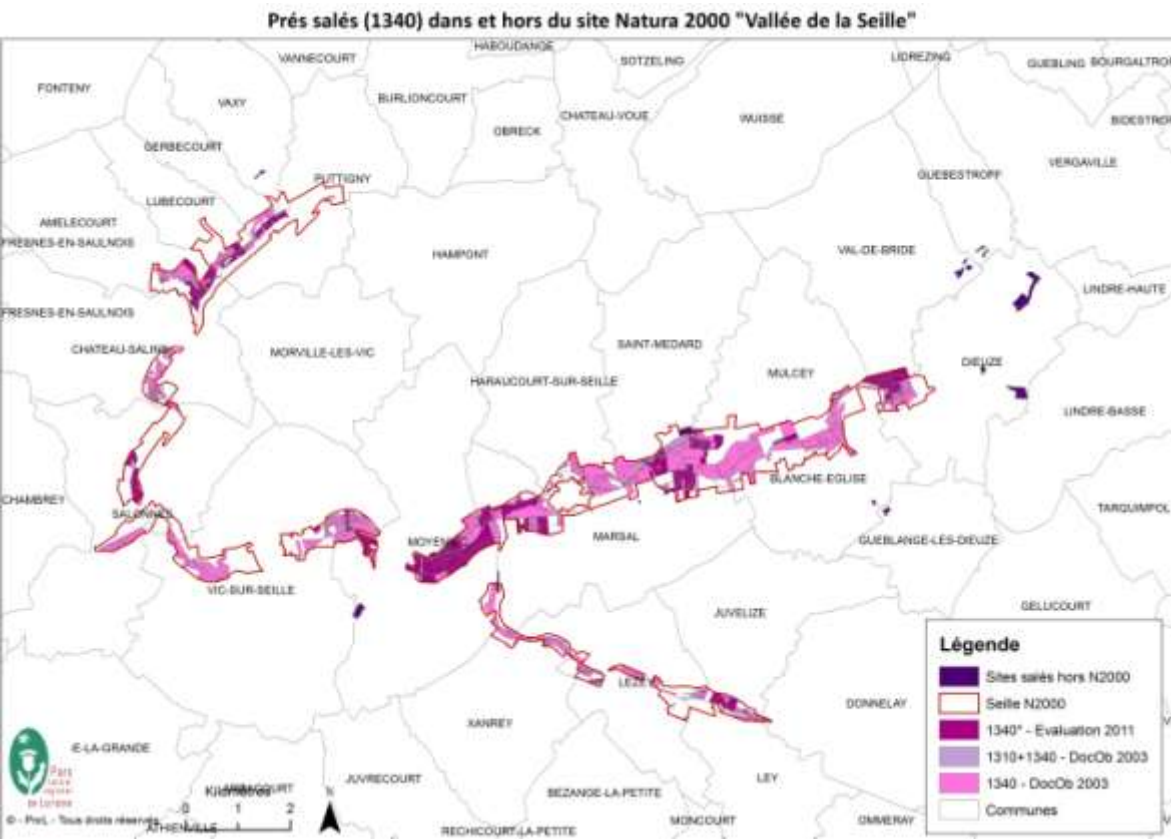


Autres actions 2013

Evaluation biogéographique de l'état de conservation des prés salés

Pour la fédération des conservatoires botaniques nationaux et le muséum national d'histoire naturelle

Etat stabilisé sur la période 2007-2012



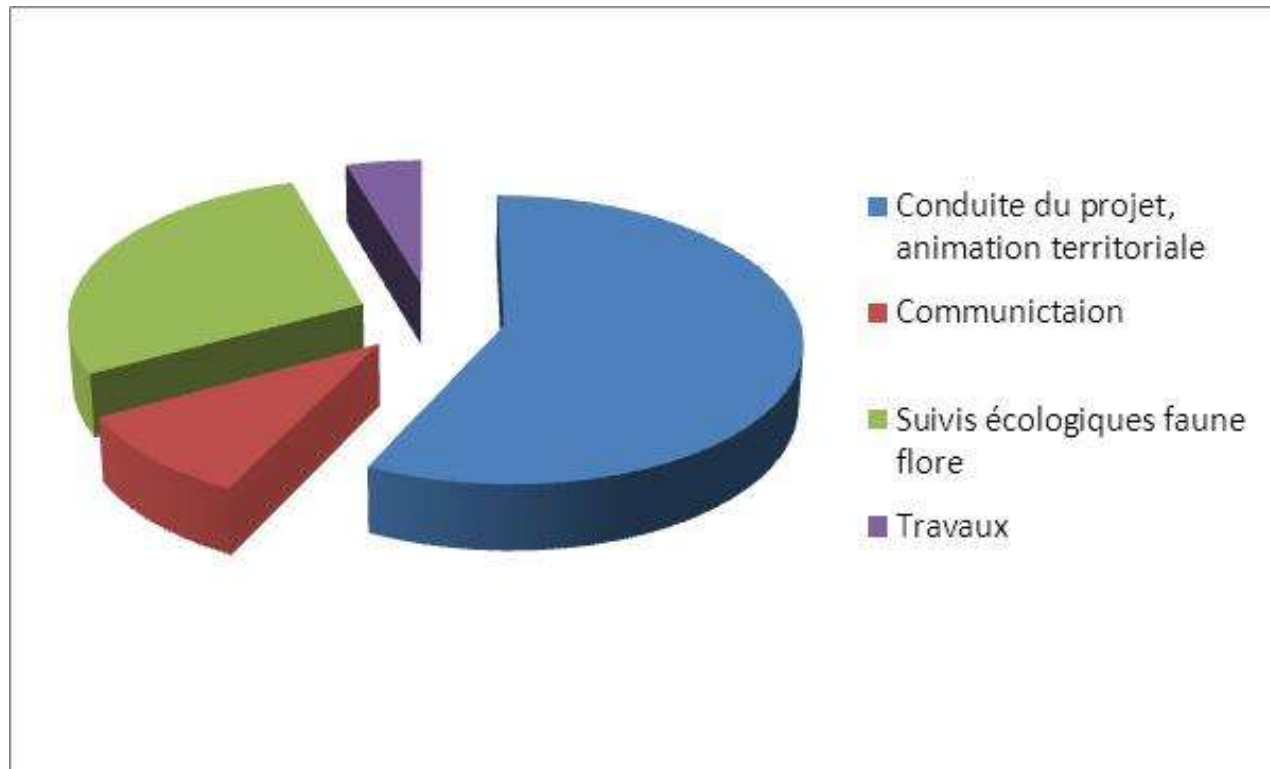
Lorraine : 760 ha
Auvergne : 11 ha
Haute-Alpes : 0,05ha



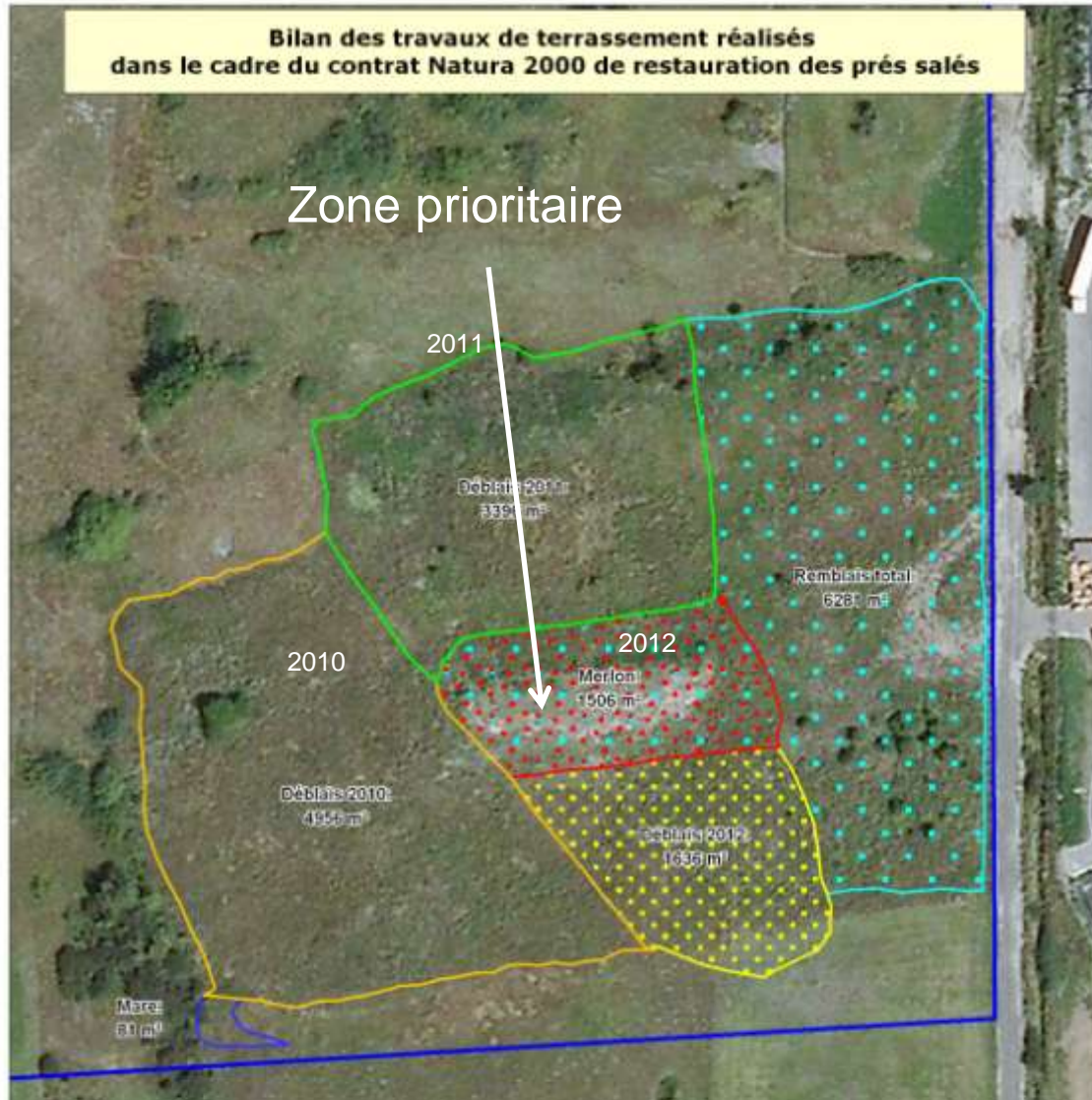
Actions d'animation 2013

Budget animation : 8 250 euros

Budget travaux : 400 euros



Point sur le remblai et le contrat Natura 2000



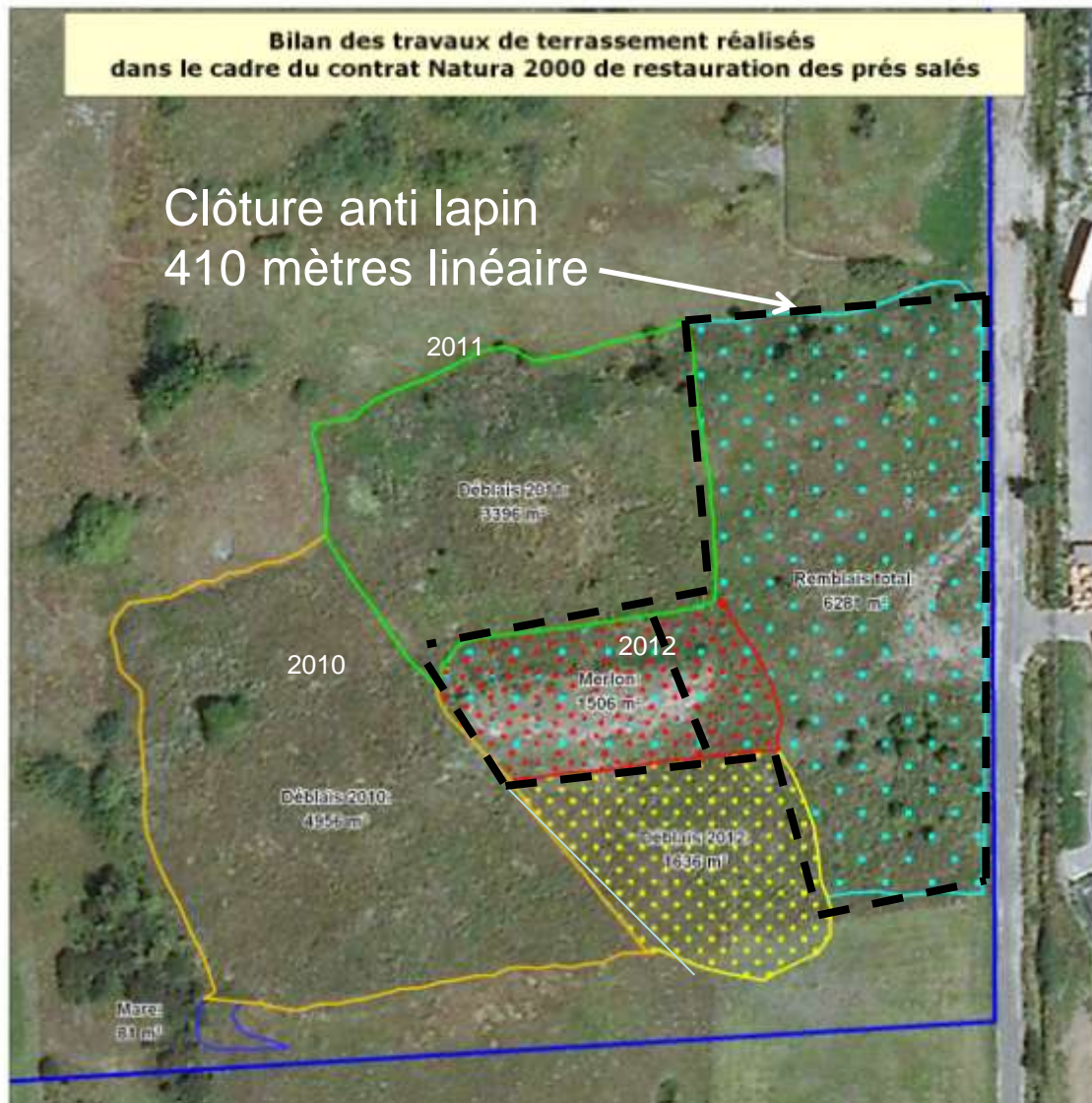
Analyse APPRR :
Présence d'arsenic mais utilisation possible (bruit de fonds)

Travaux APPRR
juillet/août 2014 pour
5000 mètres cubes

Déclarations de travaux à faire



Point sur le remblai et le contrat Natura 2000



Clôture anti-lapin :

Proposition : clôture électrique au lieu de grillage fixe.

Permet adaptation si opportunité pour enlever la terre (ou ouverture temporaire hors période de risque pour les cultures).

Pose facilitée.

Inconvénient : risque de vol de la batterie.



Actions d'animation prévisionnelles 2014

BP 2014 = 8100 €

FA2 : Organiser des visites guidées (515 €)

- Relation presse/visite guidée
- Communication générale

SE1 : Mettre en place des indicateurs de suivi écologique (2 440 €)

- Flore zone travaux (2 440 €)
- Suivi Courlis cendré (bénévole LPO)

AD5 : Mettre en œuvre le docob (5 145 €)

- Déclaration de travaux remblai, suivi travaux
- Bilan technique Contrat N2000
- Rencontre des agriculteurs



Inule d'Angleterre, espèce menacée



Travaux prévisionnels 2014

BP 2014 du contrat = 9500 €

BP APRR :

- Entretien des haies, débroussaillage
- Enlèvement du remblai par APRR
- Pose clôture anti-lapin

Fin du contrat Natura 2000



Merci de votre attention

