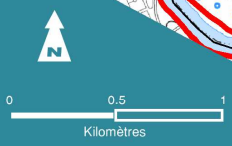
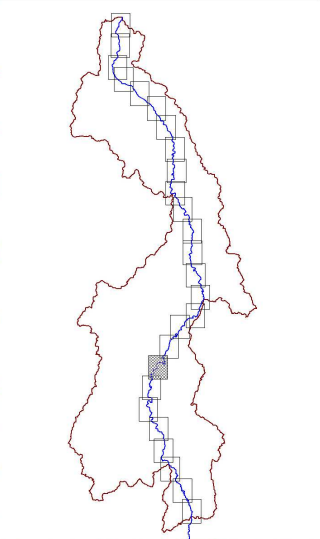
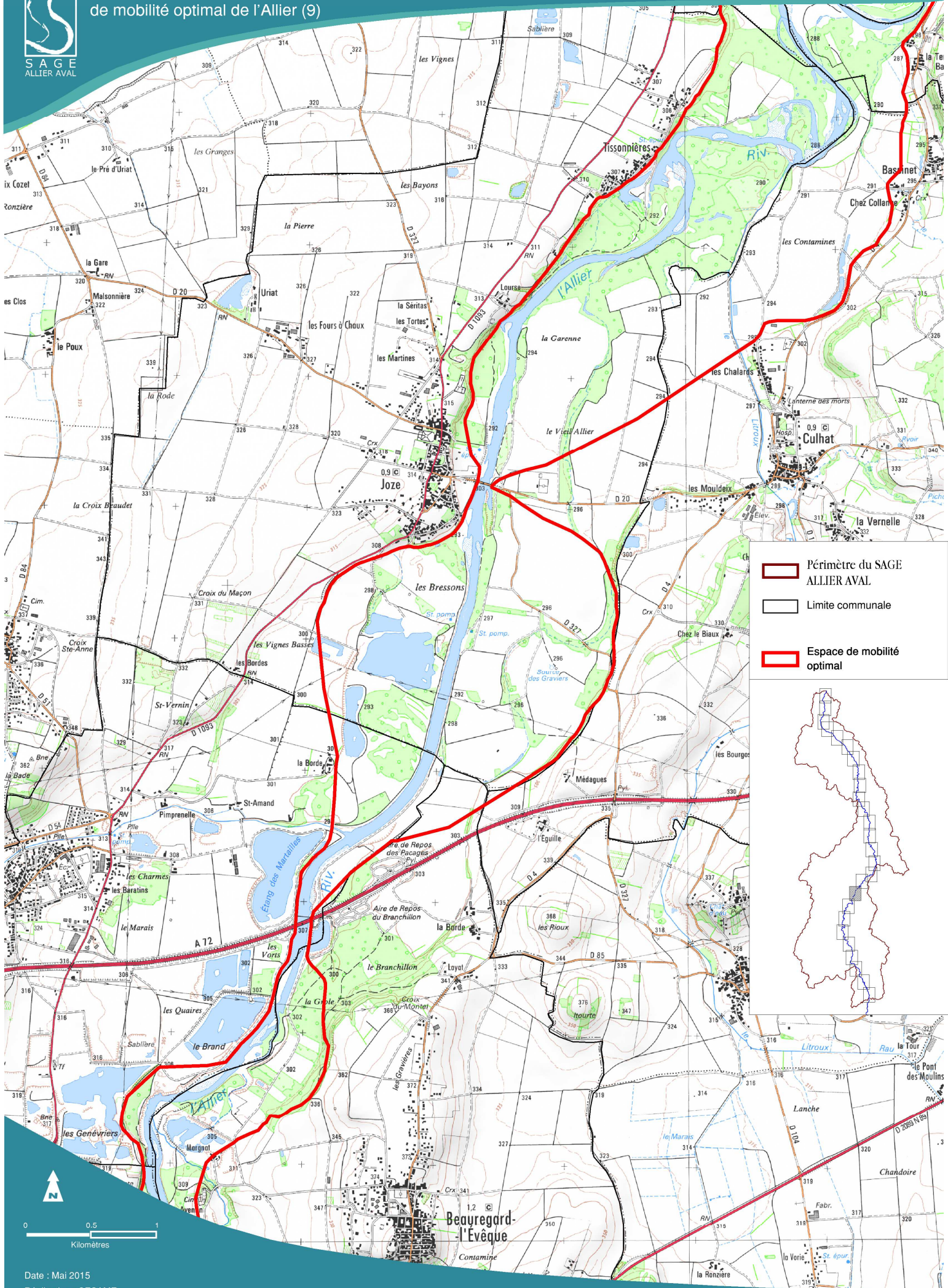
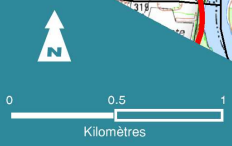
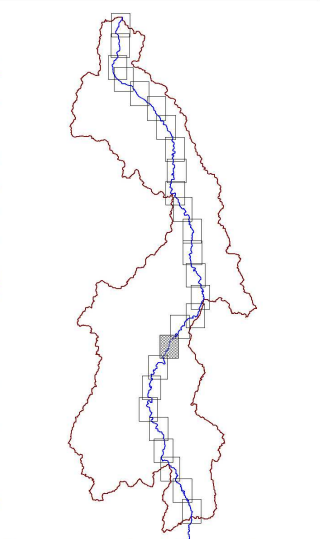


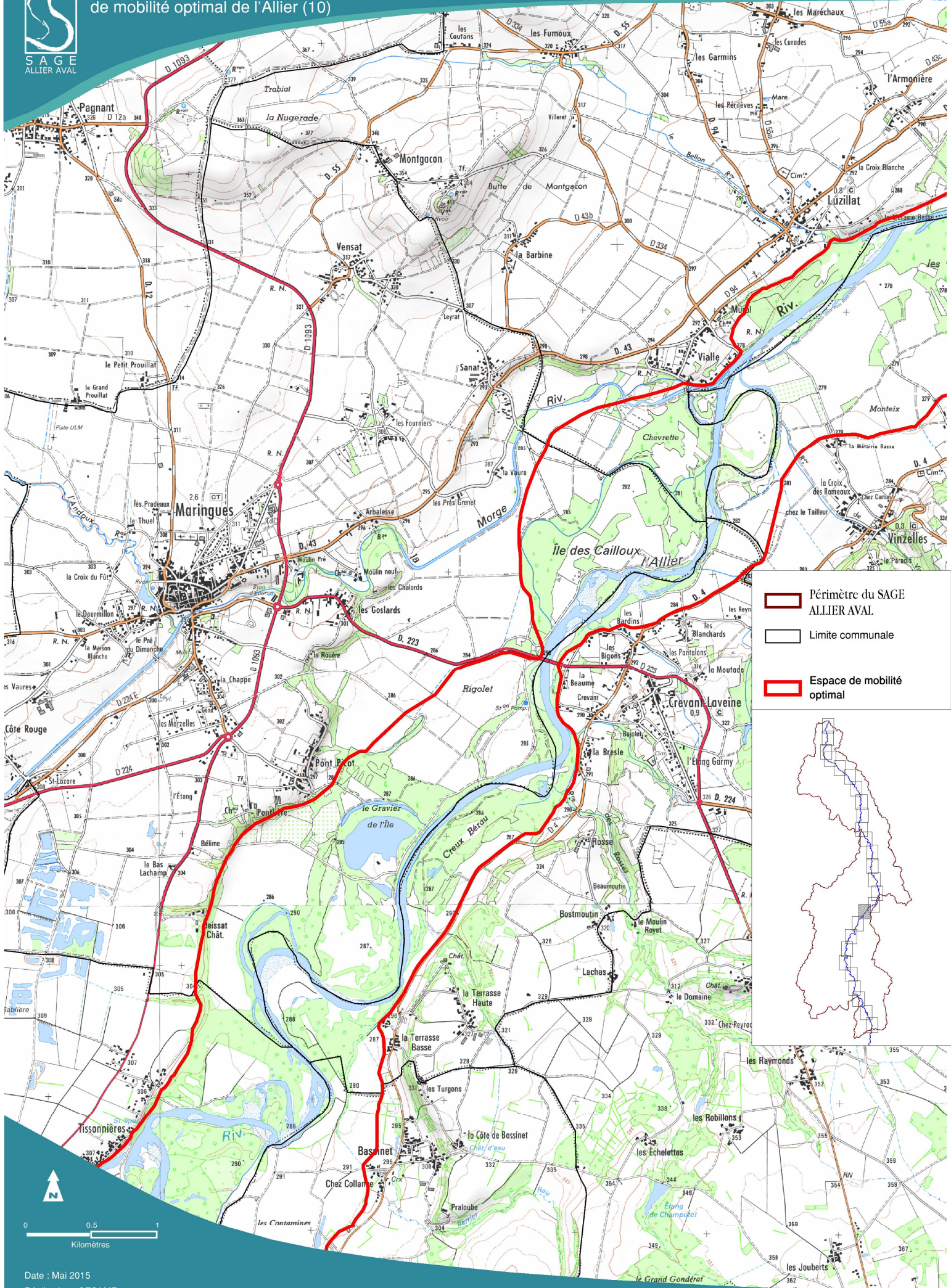
- Périimètre du SAGE ALLIER AVAL
- Limite communale
- Espace de mobilité optimal



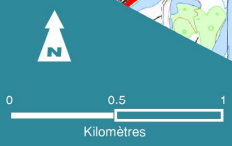
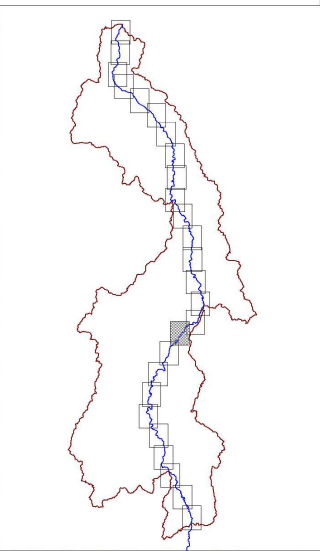


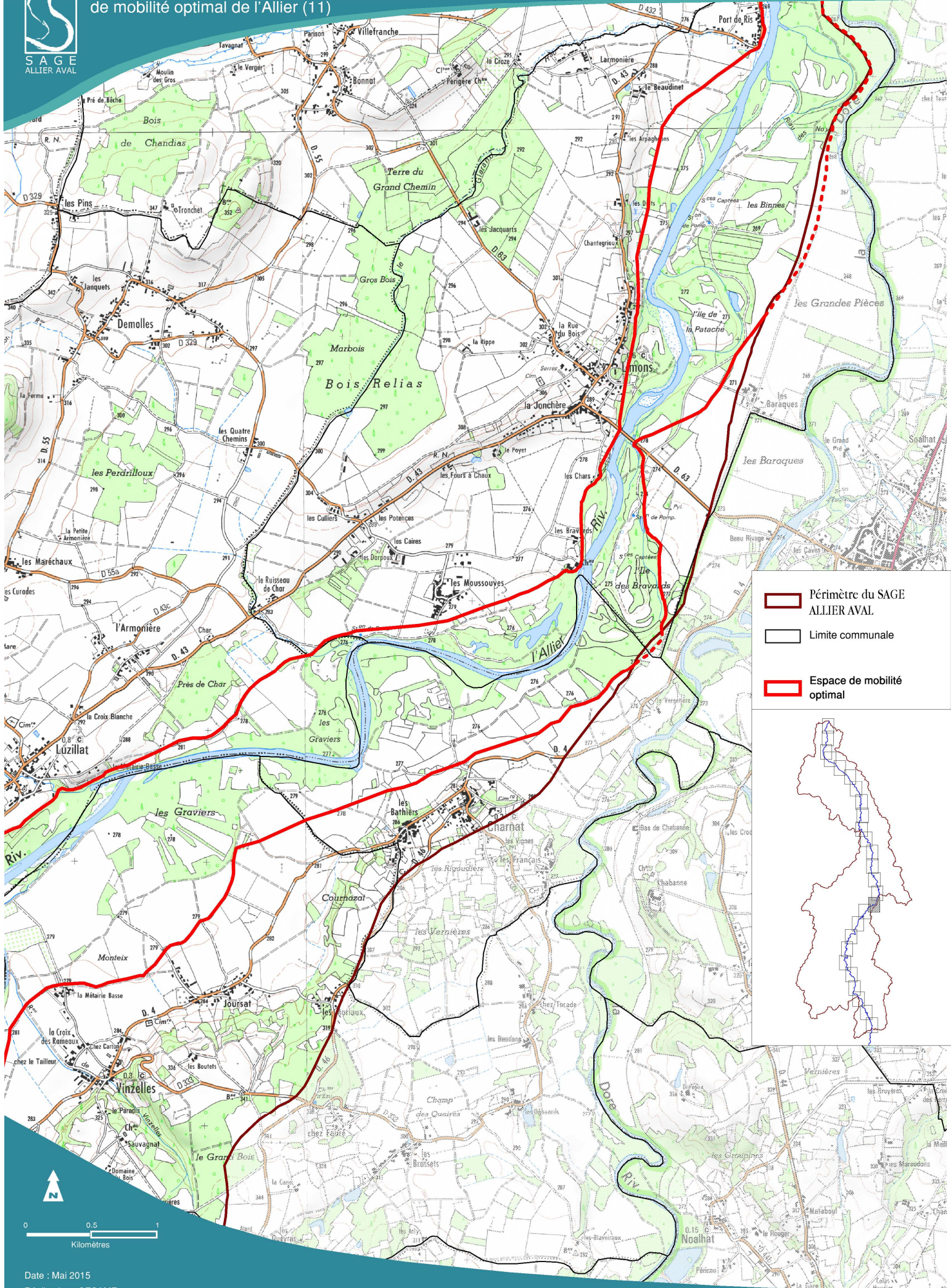
- Périmètre du SAGE ALLIER AVAL
- Limite communale
- Espace de mobilité optimal



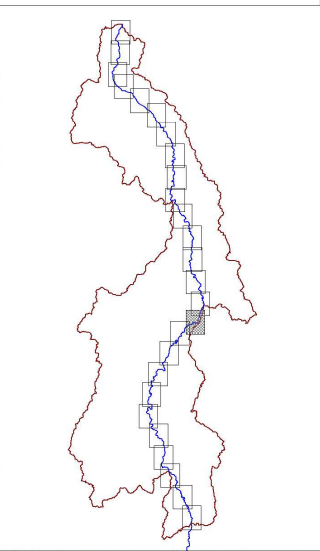


- Périmètre du SAGE ALLIER AVAL
- Limite communale
- Espace de mobilité optimal



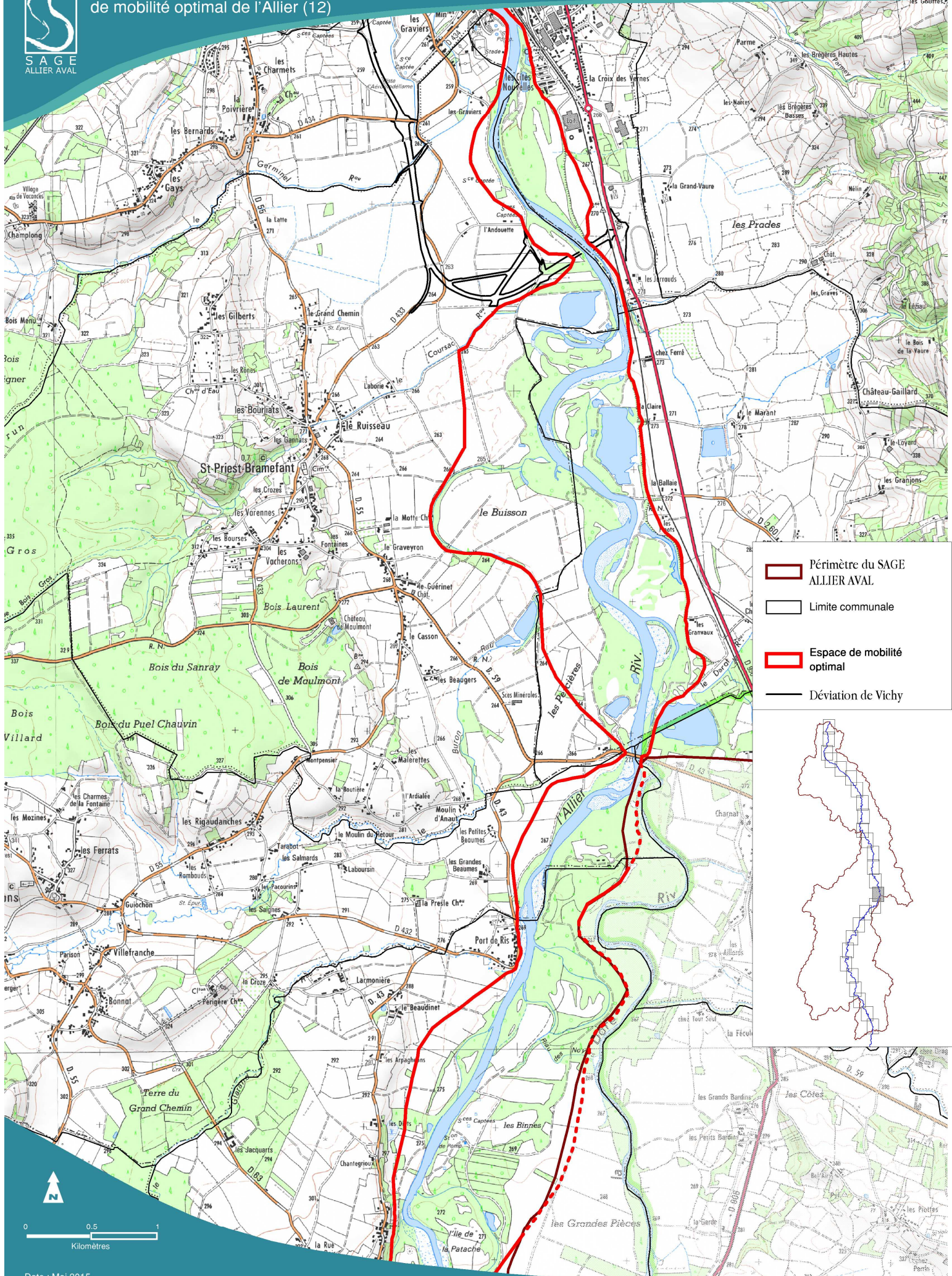


- Périmètre du SAGE ALLIER AVAL
- Limite communale
- Espace de mobilité optimal

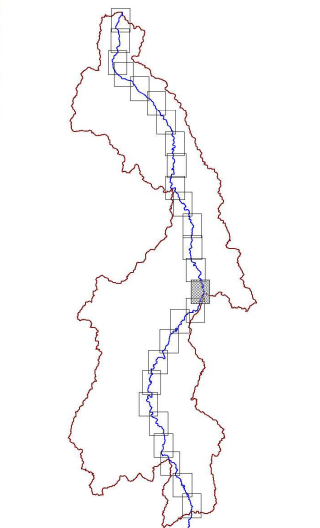




REGLE 3 : Encadrer les nouveaux ouvrages, travaux et aménagements dans l'espace de mobilité optimal de l'Allier (12)

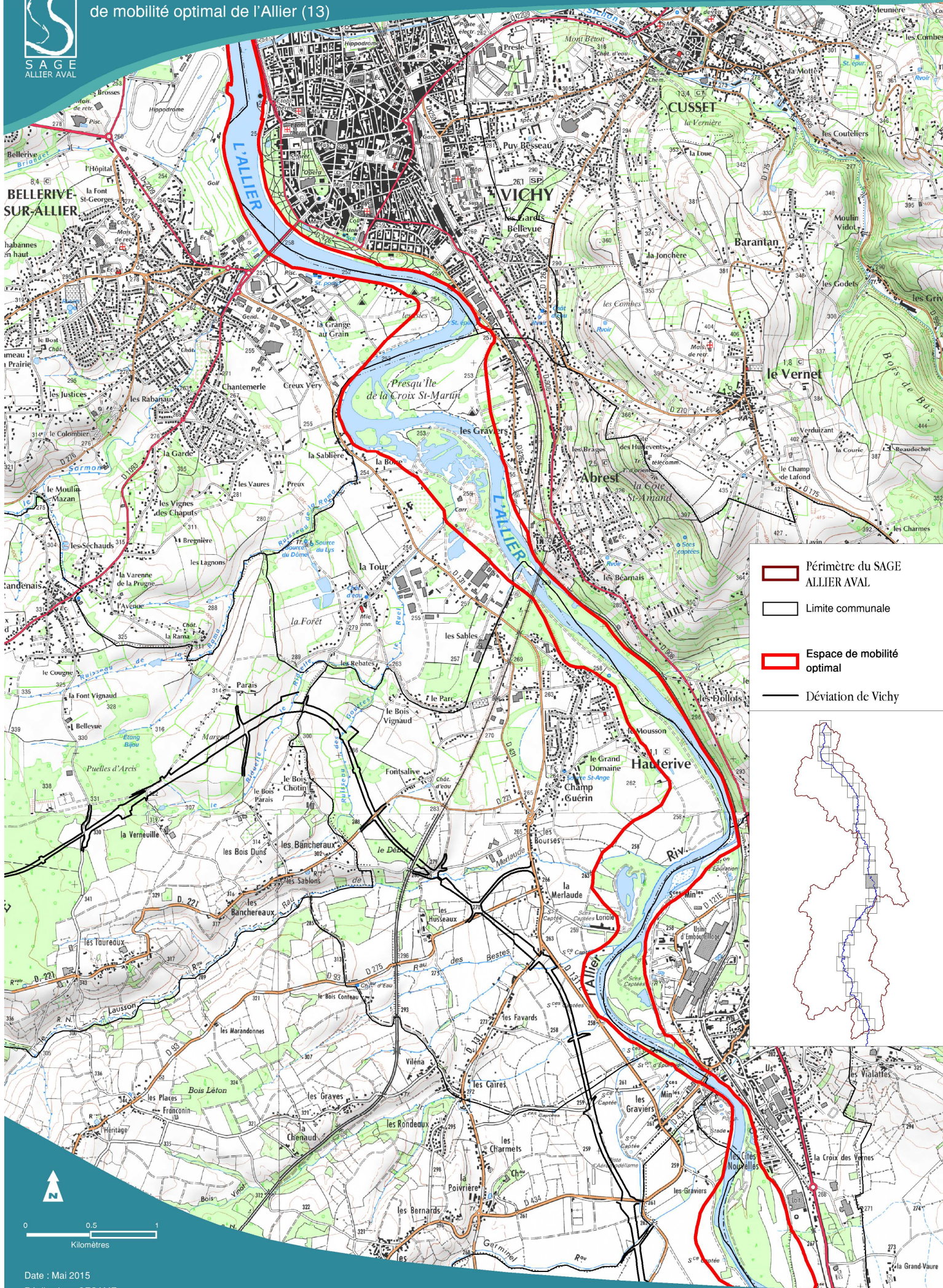


- Périimètre du SAGE ALLIER AVAL
- Limite communale
- Espace de mobilité optimal
- Déviation de Vichy

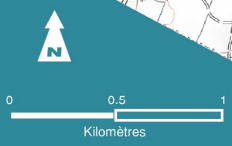
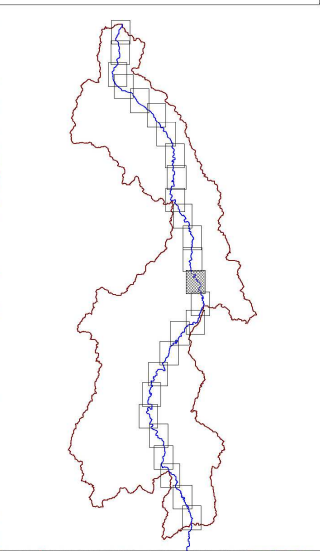




REGLE 3 : Encadrer les nouveaux ouvrages, travaux et aménagements dans l'espace de mobilité optimal de l'Allier (13)



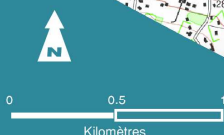
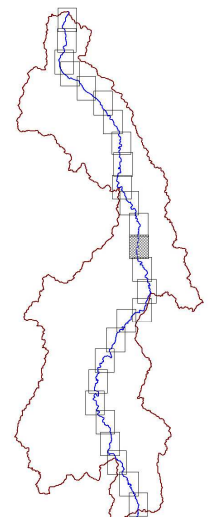
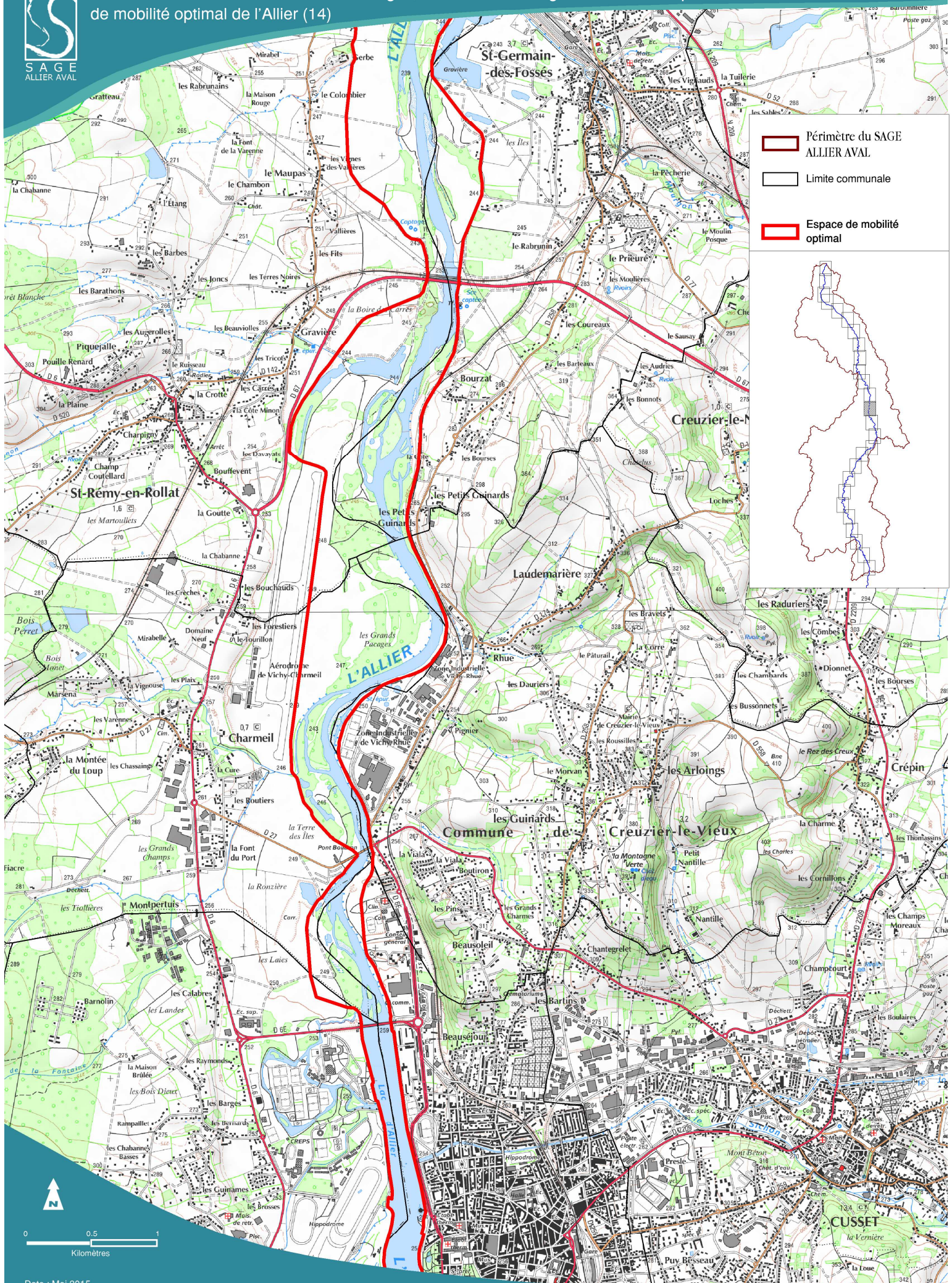
- Périimètre du SAGE ALLIER AVAL
- Limite communale
- Espace de mobilité optimal
- Déviation de Vichy

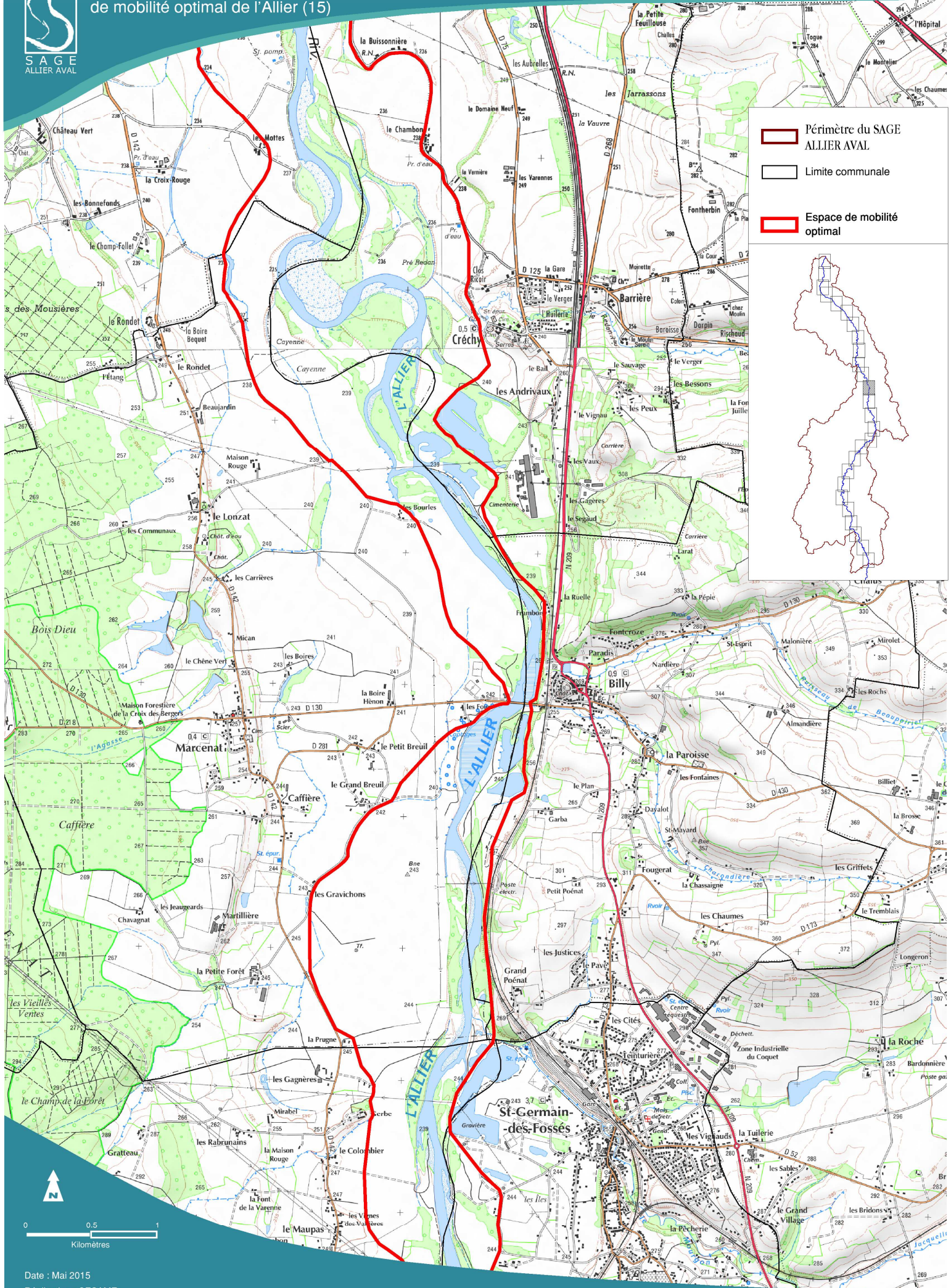


Date : Mai 2015
Réalisation : CESAME
Fond : SCAN25©IGN

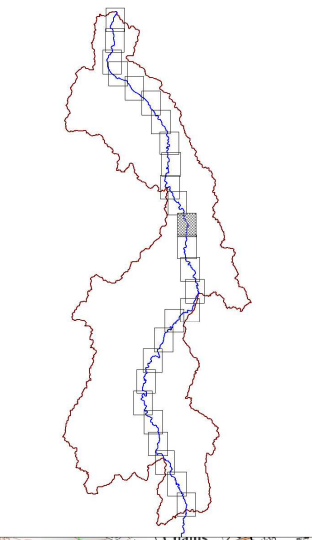


REGLE 3 : Encadrer les nouveaux ouvrages, travaux et aménagements dans l'espace de mobilité optimal de l'Allier (14)



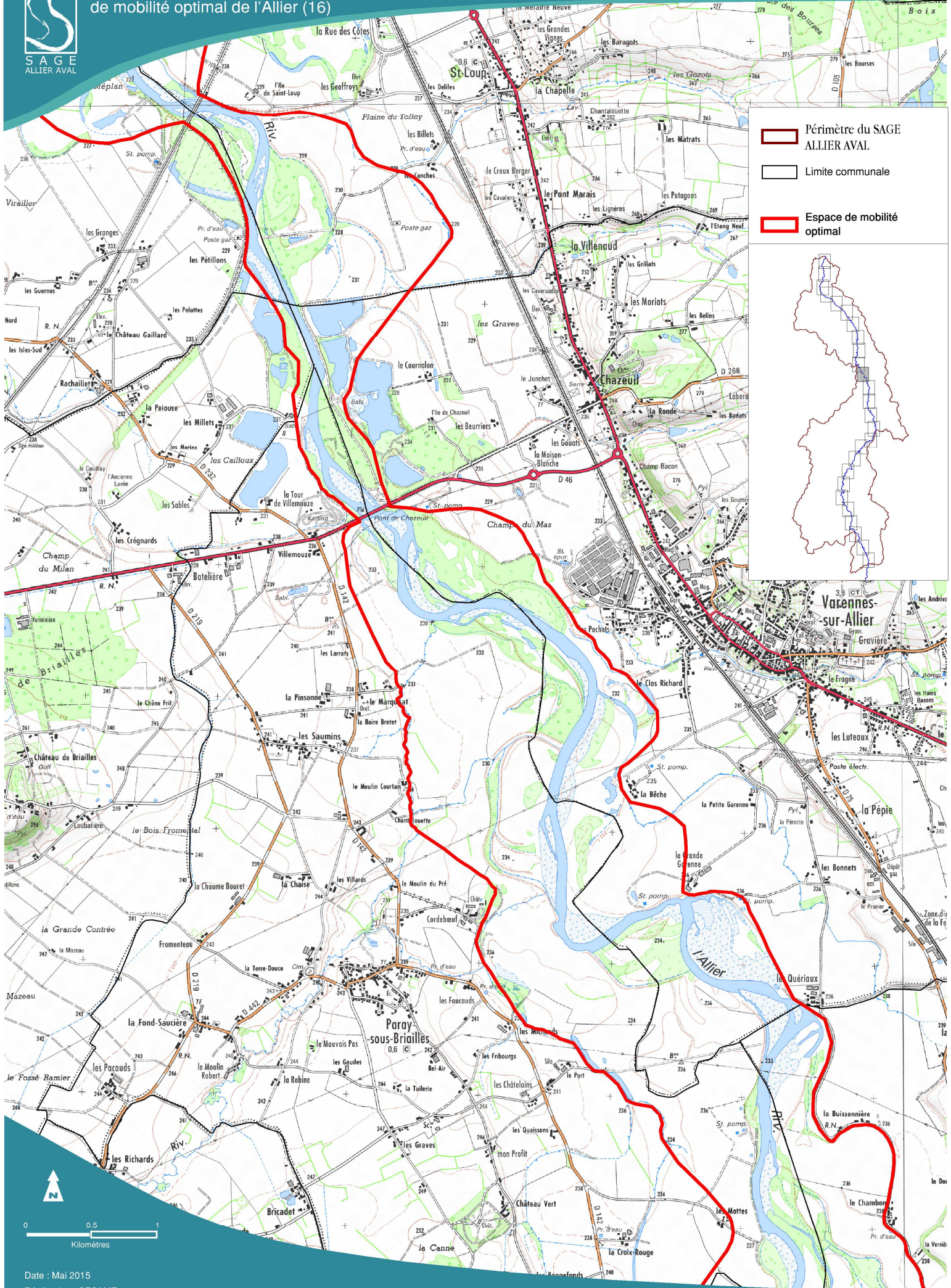



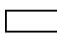

- Périmètre du SAGE ALLIER AVAL
- Limite communale
- Espace de mobilité optimal

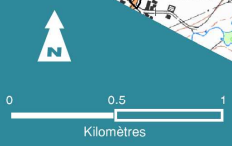
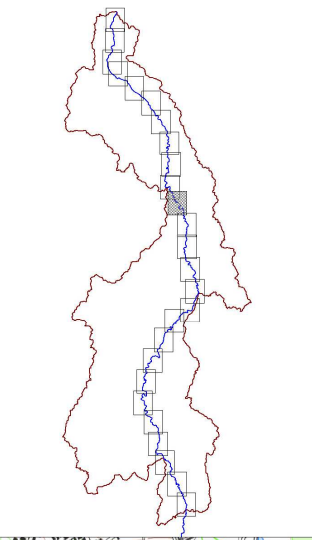




REGLE 3 : Encadrer les nouveaux ouvrages, travaux et aménagements dans l'espace de mobilité optimal de l'Allier (16)

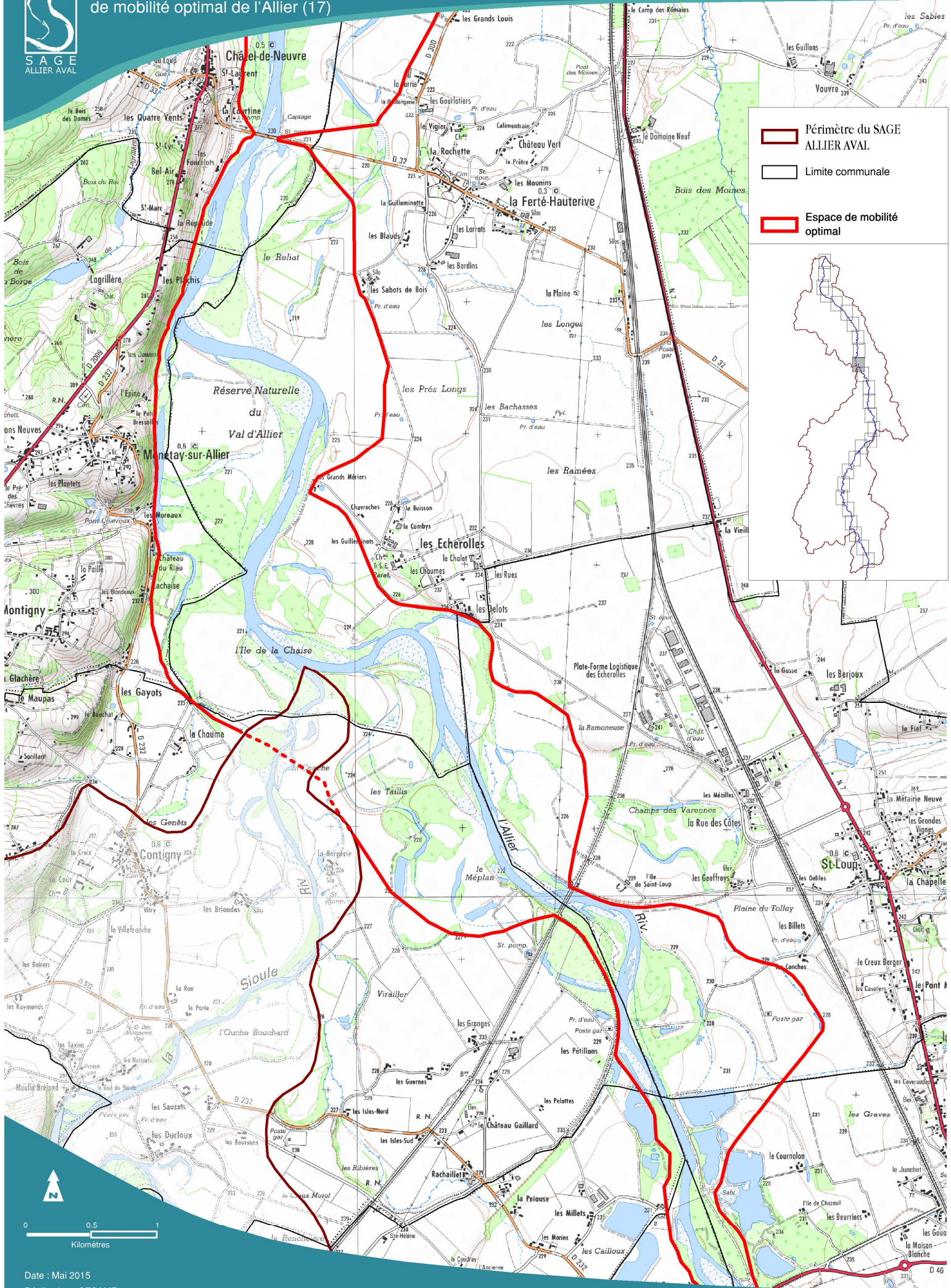


-  Périmètre du SAGE ALLIER AVAL
-  Limite communale
-  Espace de mobilité optimal





REGLE 3 : Encadrer les nouveaux ouvrages, travaux et aménagements dans l'espace de mobilité optimal de l'Allier (17)



- Périimètre du SAGE ALLIER AVAL
- Limite communale
- Espace de mobilité optimal

