



---

# **SCHEMA D'AMENAGEMENT ET DE GESTION DES EAUX DU BASSIN ALLIER AVAL**

---

## **ATLAS CARTOGRAPHIQUE DU PAGD**

---

***VALIDE PAR LA CLE DU 3 JUILLET 2015***

***APPROUVE PAR ARRETE INTER-PREFECTORAL DU  
13 NOVEMBRE 2015***

**CONTACT :**

**Commission Locale de l'Eau du SAGE Allier aval**

**Structure porteuse du SAGE : EP Loire**

**Conseil régional d'Auvergne – Commission Locale de l'Eau du SAGE Allier aval**

**59 boulevard Léon Jouhaux – CS 90706**

**63 050 CLERMONT-FERRAND Cedex 2**

**TEL. : 04 73 31.82.06 - Mail : [lucile.mazeau@eptb-loire.fr](mailto:lucile.mazeau@eptb-loire.fr)**

## LISTE DES CARTES

1 – Entités géographiques cohérentes

2.1 – Masses d'eau souterraines à réserver dans le futur à l'alimentation en eau potable

2.2 – Masses d'eau souterraines

2.3 – Objectif général 2.1 : améliorer les connaissances / Disposition 2.1.1

2.4 – Objectif général 2.1 : améliorer les connaissances / Disposition 2.1.2

2.5 – Objectif général 2.2 : planifier une gestion à long terme de la ressource compatible avec le fonctionnement des milieux / Disposition 2.2.1

2.6 – Objectif général 2.2 : planifier une gestion à long terme de la ressource compatible avec le fonctionnement des milieux / Disposition 2.2.2

2.7 – Objectif général 2.4 : Economiser l'eau

3.1 – Territoires à risques importants

3.2 – Hydroécocorégion de niveau 1

3.3 – Enjeu 3 : vivre avec / à côté de la rivière en cas de crues / Objectif général 3.1 et 3.2

3.4 – Enjeu 3 : vivre avec / à côté de la rivière en cas de crues / Objectif général 3.3

4.1 – Nappe alluviale de l'Allier et réseau de suivi

4.2 – Nappe alluviale de l'Allier et captage AEP

4.3 – Nappe alluviale de l'Allier et zone vulnérable

4.4 – Sous-objectif 4.2a : mettre en place un programme de réduction et de lutte contre les pollutions diffuses et accidentelles de la nappe alluviale de l'Allier / Disposition 4.2.2

4.5 – Sous-objectif 4.2a : mettre en place un programme de réduction et de lutte contre les pollutions diffuses et accidentelles de la nappe alluviale de l'Allier / Disposition 4.2.3

5.1 – Sous-objectif 5.1a : réduire la pollution d'origine urbaine et industrielle en améliorant l'assainissement collectif et non collectif / Dispositions 5.1.1 à 5.1.3

5.2 – Systèmes d'assainissement prioritaires

5.3 – Sous-objectif 5.1b : réduire les pollutions diffuses et ponctuelles d'origine agricole / Dispositions 5.1.5 et 5.1.6

- 5.4 – Sous-objectif 5.1b : réduire les pollutions diffuses et ponctuelles d'origine agricole / Dispositions 5.1.7 et 5.1.8
- 5.5 – Sous-objectif 5.1c : réduire les pollutions par les phytosanitaires / Disposition 5.1.10
- 5.6 – Sous-objectif 5.2a : améliorer la connaissance des milieux aquatiques et de leurs perturbations / Disposition 5.2.2
- 5.7 – Disposition 5.2.4 : Mise en œuvre d'action de préservation et/ou de restauration des cours d'eau
- 5.8 – Sous-objectif 5.2c : limiter l'impact des plans d'eau / Dispositions 5.2.5 et 5.2.6
- 5.9 – Classement des cours d'eau au titre de l'article L 214-17 du code de l'environnement
- 6.1 – Têtes de bassin versant et programme de gestion
- 6.2 – Têtes de bassin versant et lacs de montagne
- 7.1 – Disposition 7.1.1 : Gestion patrimoniale des espèces aquatiques, amélioration du suivi des poissons migrateurs
- 7.2 – Disposition 7.1.2 : Mise en place de réglementation des boisements / prise en compte de l'enjeu milieu naturel dans la gestion des boisements
- 7.3 – Disposition 7.1.3 : Elaboration et mise en œuvre d'un programme global de préservation et d'entretien des forêts alluviales
- 7.4 – Disposition 7.4.1 : Inventaire des zones humides
- 7.5 – Disposition 7.4.2 : Programme de préservation / reconquête des zones humides
- 7.6 – Disposition 7.5.1 : Schémas d'exercice des activités touristiques
- 8 – Enjeu 8 : zones d'actions préférentielles



- Entité Val d'Allier
- Entité Livradois
- Entité Chaîne des Puy
- Entité Morge
- Entité Andelot
- Entité Montagne Bourbonnaise et Thiernoise
- Entité affluents rive droite aval
- Entité affluents rive gauche aval

CHER

NIEVRE

ALLIER

PUY-DE-DOME

HAUTE-LOIRE

MOULINS

VICHY

RIOM

CLERMONT FERRAND

ISSOIRE

BRIOUDE







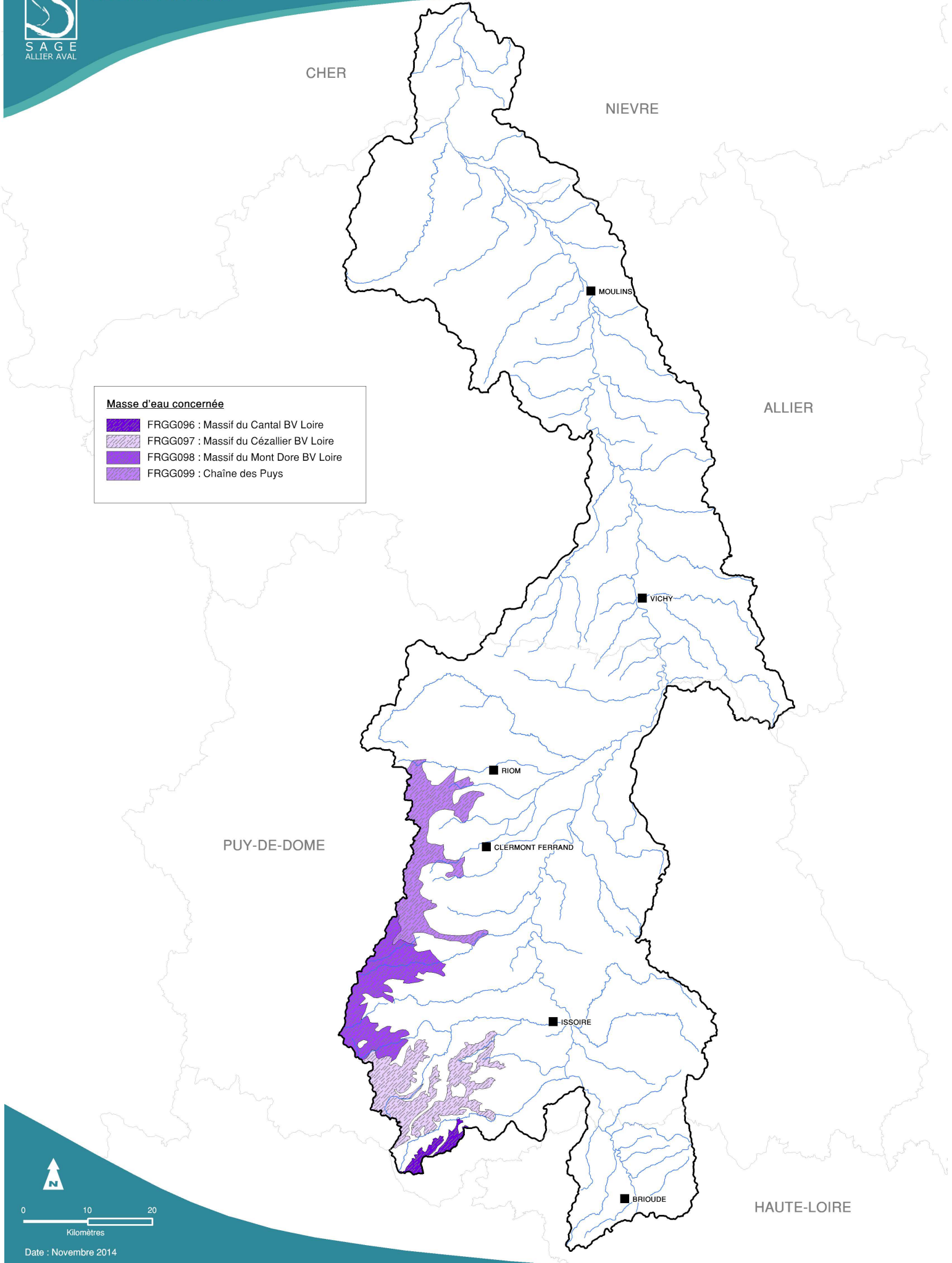
Date : Novembre 2014

Réalisation : CESAME

Sources : BD Carthage, Agence de l'Eau Loire Bretagne

**Masse d'eau concernée**

-  FRGG096 : Massif du Cantal BV Loire
-  FRGG097 : Massif du Cézallier BV Loire
-  FRGG098 : Massif du Mont Dore BV Loire
-  FRGG099 : Chaîne des Puy



Date : Novembre 2014

Réalisation : CESAME

Sources : BD Carthage, Agence de l'Eau Loire Bretagne



CHER

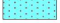



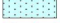
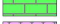

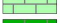









NIEVRE

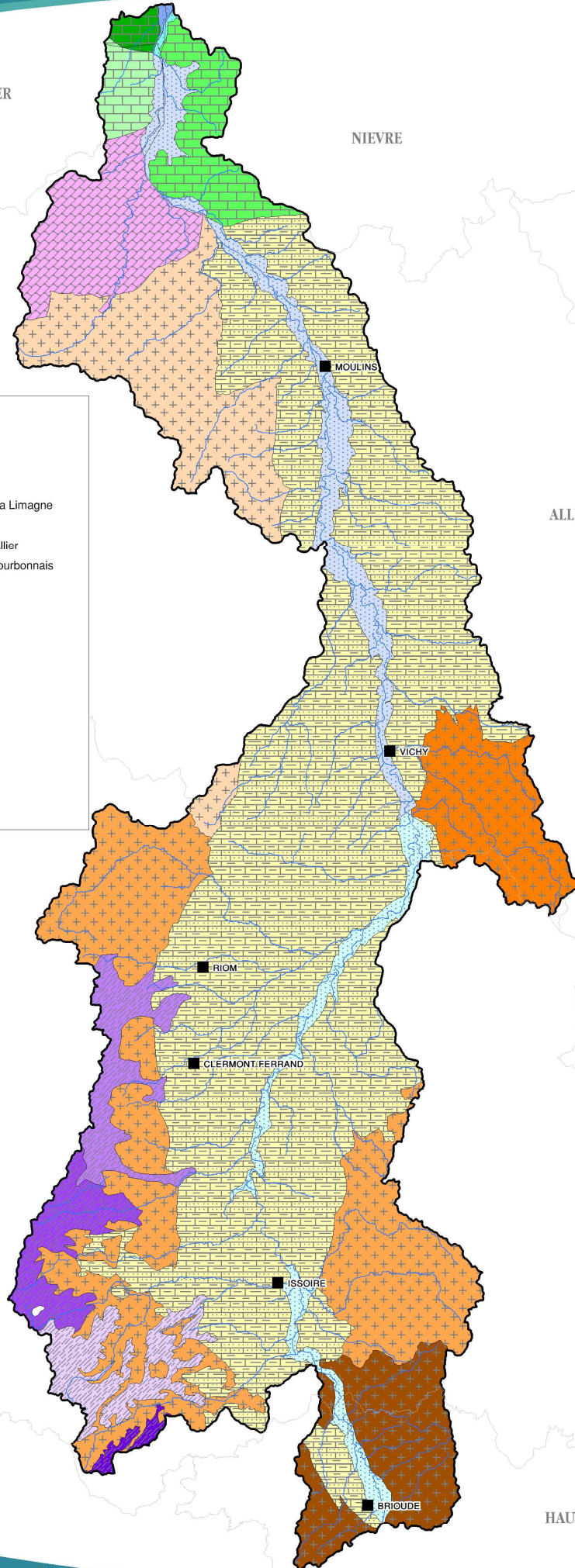
ALLIER

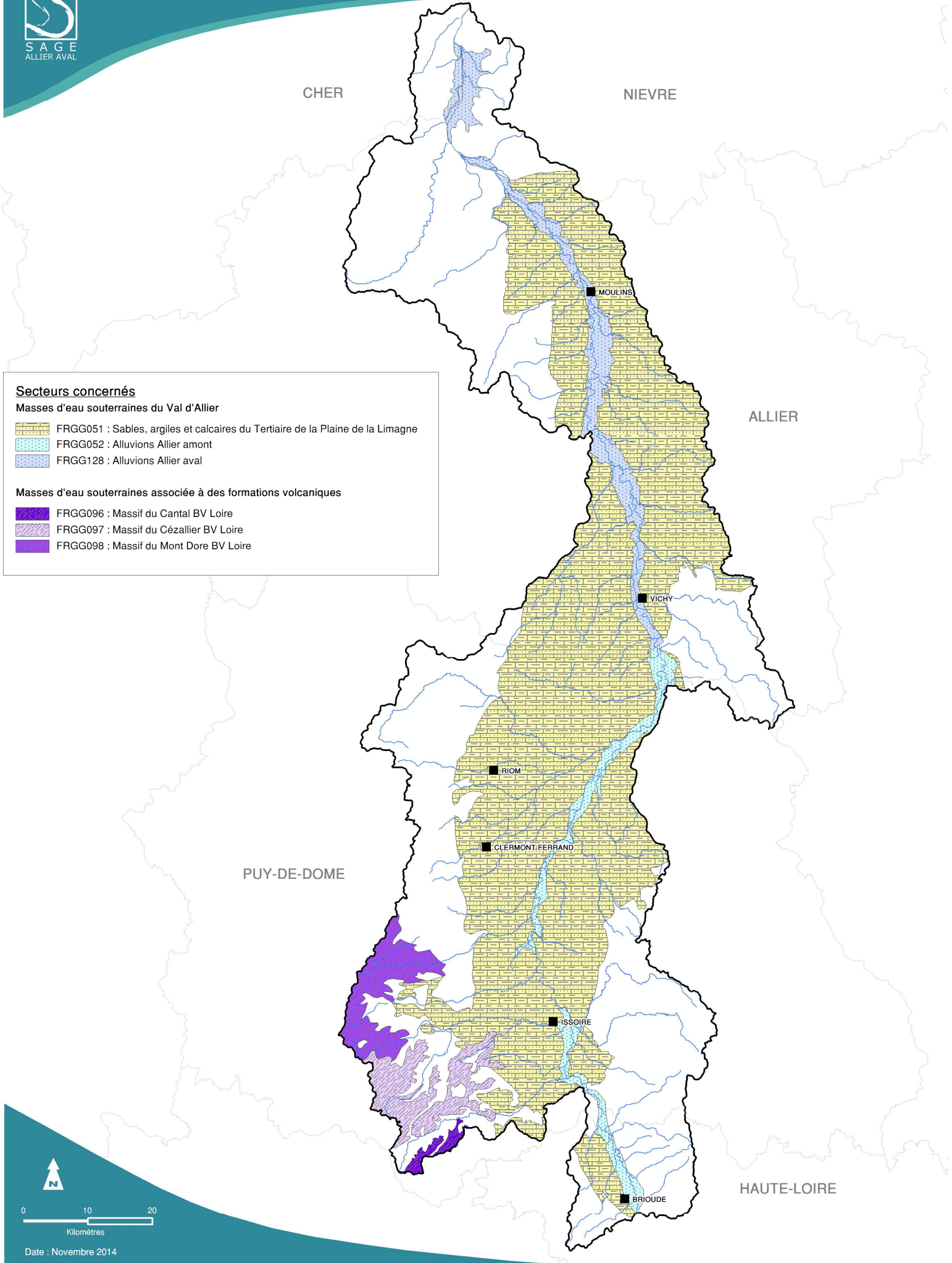
PUY-DE-DOME

HAUTE-LOIRE

**Masse d'eau souterraine (1er niveau)**

-  FRGG047 : Alluvions Loire du Massif Central
-  FRGG049 : Margeride BV Allier
-  FRGG050 : Massif Central BV Sioule
-  FRGG051 : Sables, argiles et calcaires du Tertiaire de la Plaine de la Limagne
-  FRGG052 : Alluvions Allier amont
-  FRGG059 : Calcaires, argiles et marnes du Trias et Lias du Bec d'Allier
-  FRGG070 : Grès et arkoses libres du Trias de la Marche nord du Bourbonnais
-  FRGG071 : Calcaires et marnes libres du Dogger au Sud du Berry
-  FRGG078 : Calcaires et marnes du Jurassique supérieur Berry Est
-  FRGG096 : Massif du Cantal BV Loire
-  FRGG097 : Massif du Cézallier BV Loire
-  FRGG098 : Massif du Mont Dore BV Loire
-  FRGG099 : Chaîne des Puys
-  FRGG108 : Alluvions Loire moyenne avant Blois
-  FRGG128 : Alluvions Allier aval
-  FRGG134 : BV socle Allier aval
-  FRGG143 : Madeleine BV Allier





**Secteurs concernés**

**Masses d'eau souterraines du Val d'Allier**

- FRGG051 : Sables, argiles et calcaires du Tertiaire de la Plaine de la Limagne
- FRGG052 : Alluvions Allier amont
- FRGG128 : Alluvions Allier aval

**Masses d'eau souterraines associée à des formations volcaniques**

- FRGG096 : Massif du Cantal BV Loire
- FRGG097 : Massif du Cézallier BV Loire
- FRGG098 : Massif du Mont Dore BV Loire

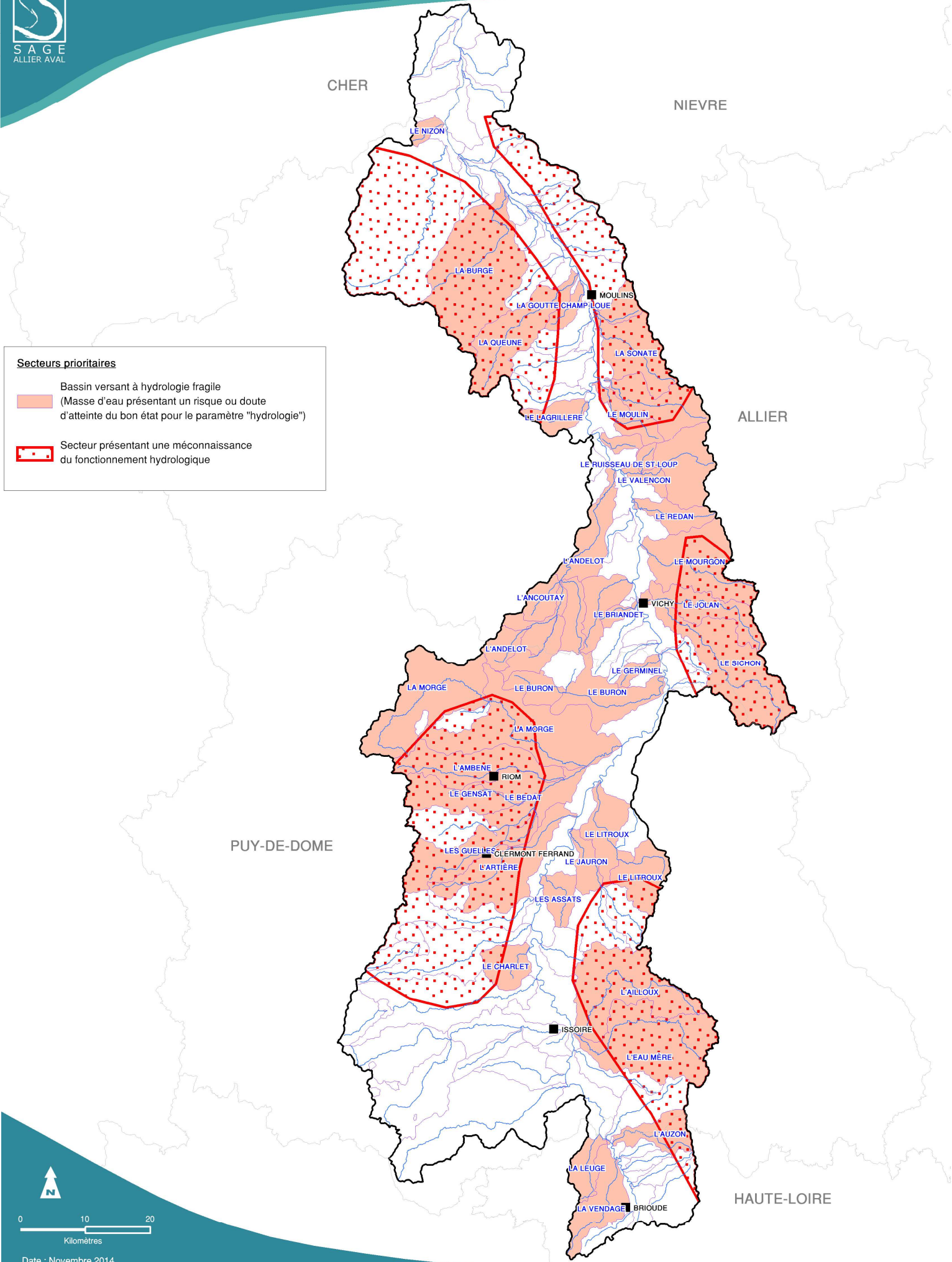


Date : Novembre 2014

Réalisation : CESAME

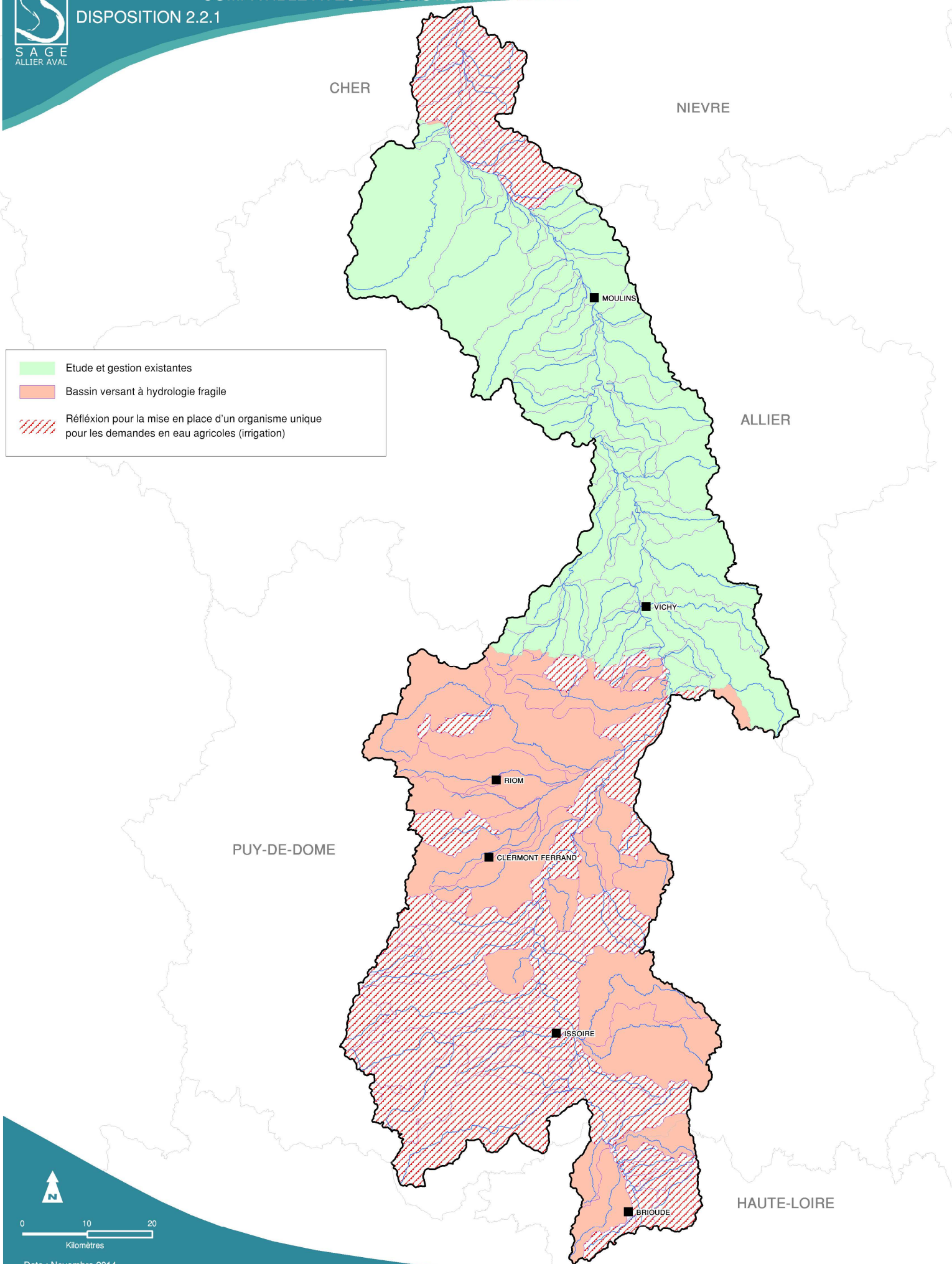
Sources : BD Carthage, Agence de l'Eau Loire Bretagne





**Secteurs prioritaires**

- Bassin versant à hydrologie fragile  
(Masse d'eau présentant un risque ou doute d'atteinte du bon état pour le paramètre "hydrologie")
- Secteur présentant une méconnaissance du fonctionnement hydrologique



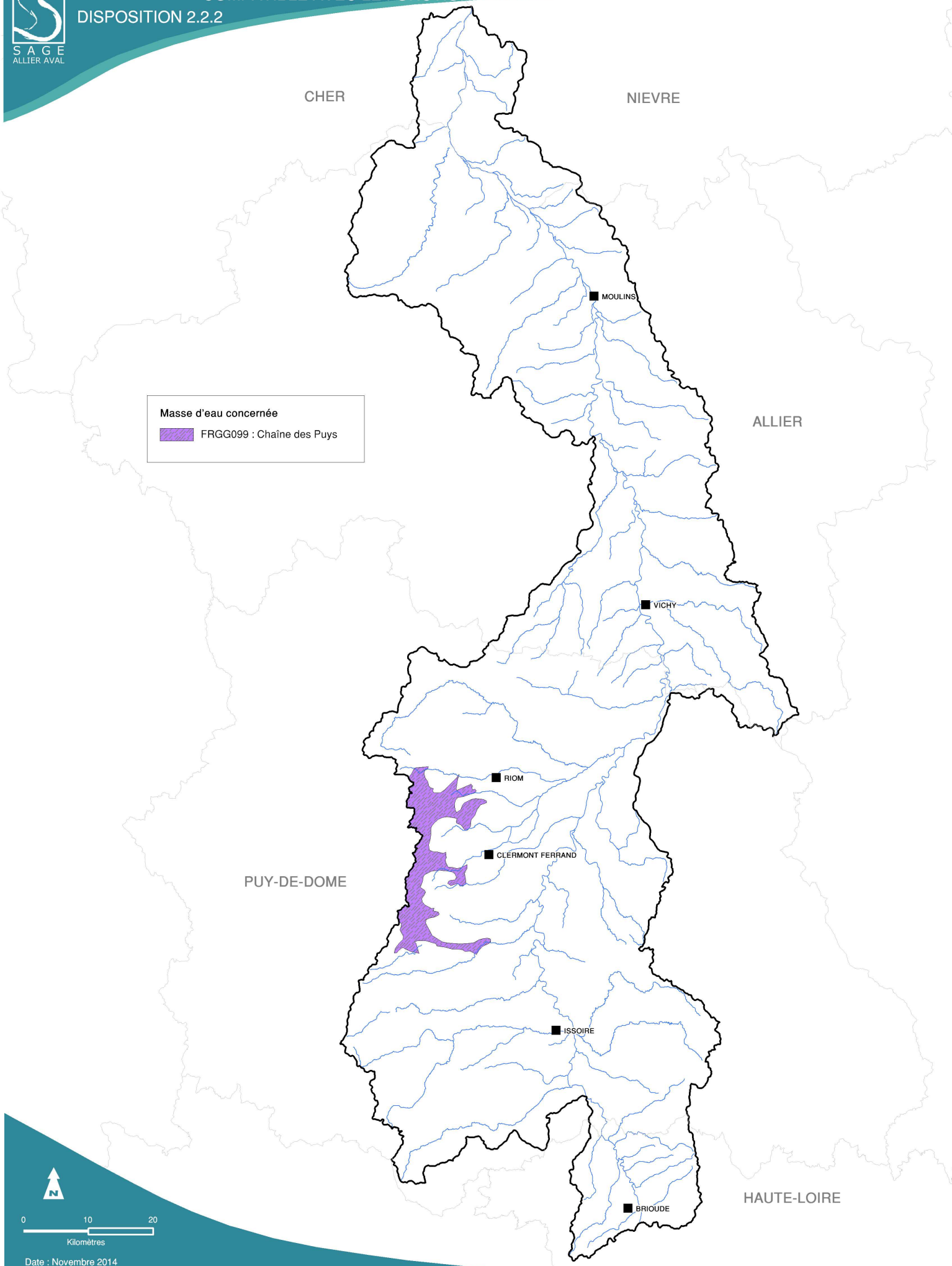
Date : Novembre 2014

Réalisation : CESAME

Sources : BD Carthage, Agence de l'Eau Loire Bretagne



DISPOSITION 2.2.2



Date : Novembre 2014

Réalisation : CESAME

Sources : BD Carthage, Agence de l'Eau Loire Bretagne

CHER

NIEVRE

ALLIER

PUY-DE-DOME

HAUTE-LOIRE

**Réduire les besoins en eau (Collectivités, population - D. 2.4a.1)**

**Secteurs prioritaires**

Bassins versants à hydrologie fragile  
(Masse d'eau présentant un risque ou doute  
d'atteinte du bon état pour le paramètre "hydrologie")

Bassin versant propice à la mise en place d'une opération pilote  
pour favoriser les économies d'eau

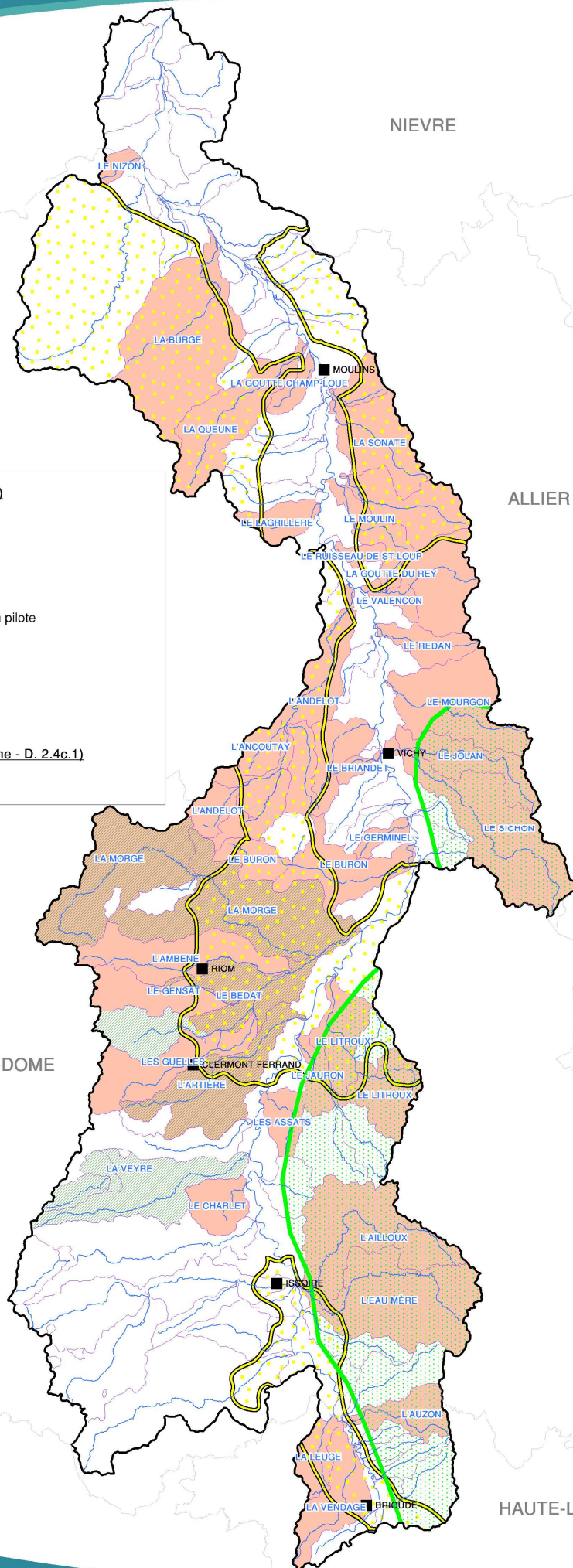
Montagne Bourbonnaise et Thiernoise, Livradois

**Réduire les besoins pour l'irrigation agricole (D. 2.4b.1)**

Secteurs prioritaires

**Promouvoir les pratiques économes (Industrie, artisanat, tourisme - D. 2.4c.1)**

Ensemble du périmètre du SAGE



Date : Novembre 2014

Réalisation : CESAME

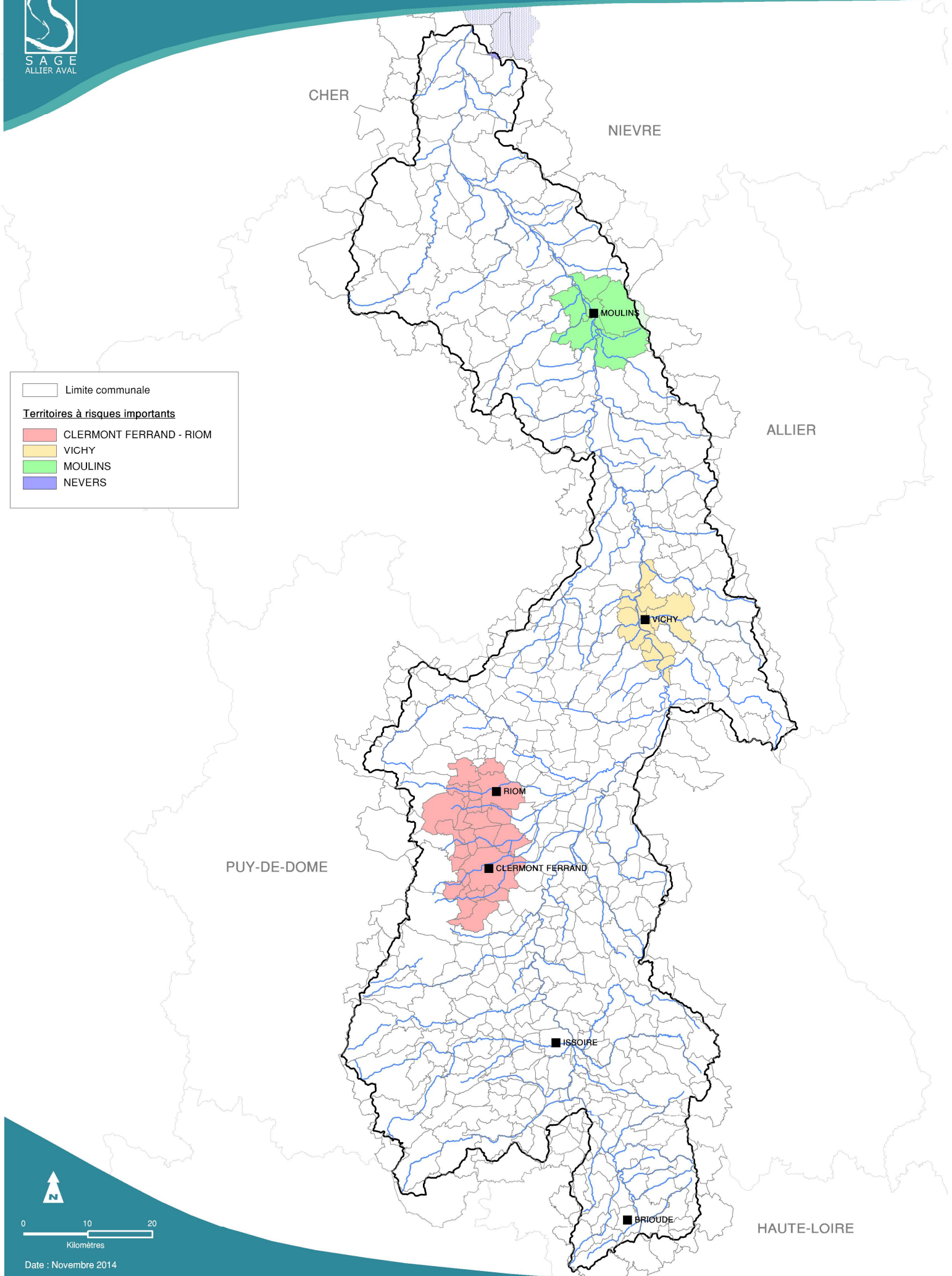
Sources : BD Carthage, Agence de l'Eau Loire Bretagne



— Limite communale

**Territoires à risques importants**

- CLERMONT FERRAND - RIOM
- VICHY
- MOULINS
- NEVERS

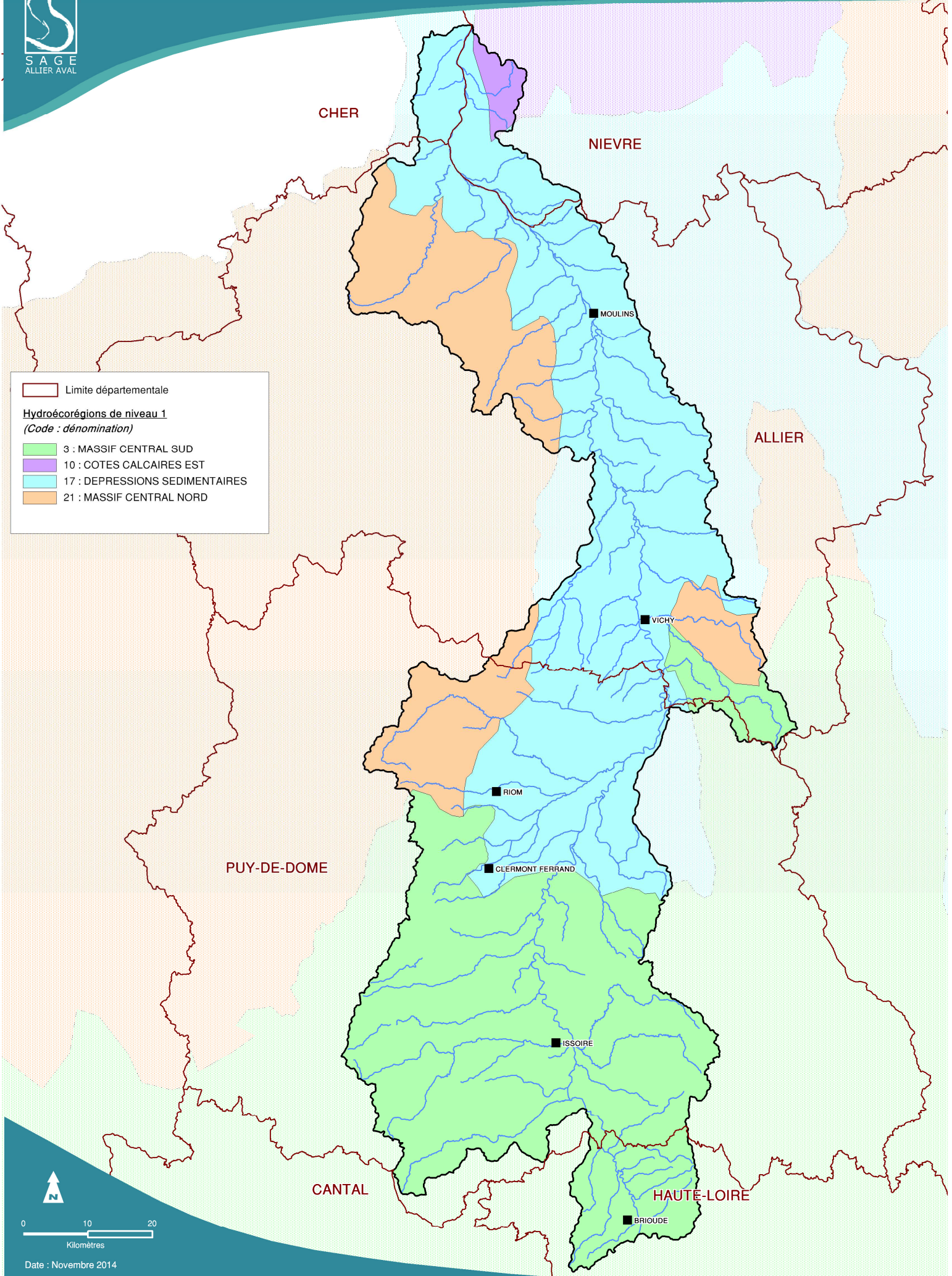


Date : Novembre 2014

Réalisation : CESAME

Sources : Agence de l'eau Loire Bretagne, DREAL Centre, Sandre

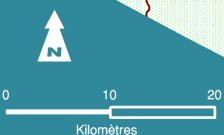




— Limite départementale

**Hydroécocorégions de niveau 1**  
(Code : dénomination)



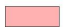
- 3 : MASSIF CENTRAL SUD
- 10 : COTES CALCAIRES EST
- 17 : DEPRESSIONS SEDIMENTAIRES
- 21 : MASSIF CENTRAL NORD

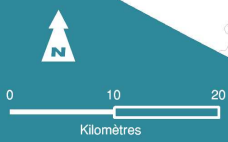
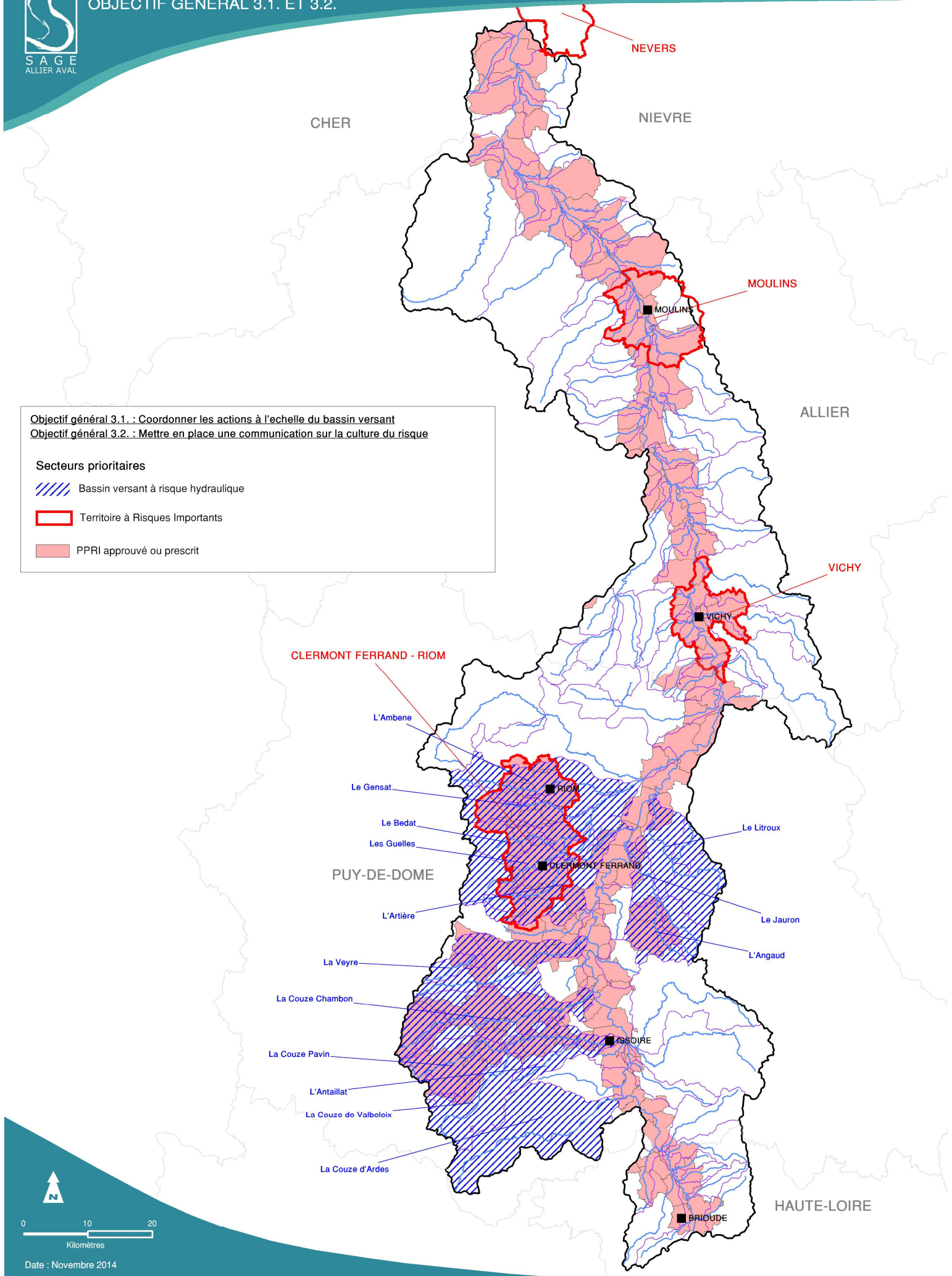




**Objectif général 3.1. : Coordonner les actions à l'échelle du bassin versant**  
**Objectif général 3.2. : Mettre en place une communication sur la culture du risque**

**Secteurs prioritaires**

-  Bassin versant à risque hydraulique
-  Territoire à Risques Importants
-  PPRI approuvé ou prescrit




CHER

NIEVRE


ALLIER

**Objectif général 3.3 : Gérer les écoulements et le risque d'inondation pour protéger les populations**

Préserver voire restaurer les champs d'expansions des crues (D. 3.3.1)

 Secteurs prioritaires : zones inondables identifiées

Réduire le ruissellement urbain et limiter les rejets eaux pluviales (D. 3.3.2)

 Secteurs prioritaires : principales zones urbaines

■ MOULINS

■ VICHY

■ RIOM

■ CLERMONT FERRAND

■ ISSOIRE

PUY-DE-DOME

HAUTE-LOIRE

■ BRIOUBE

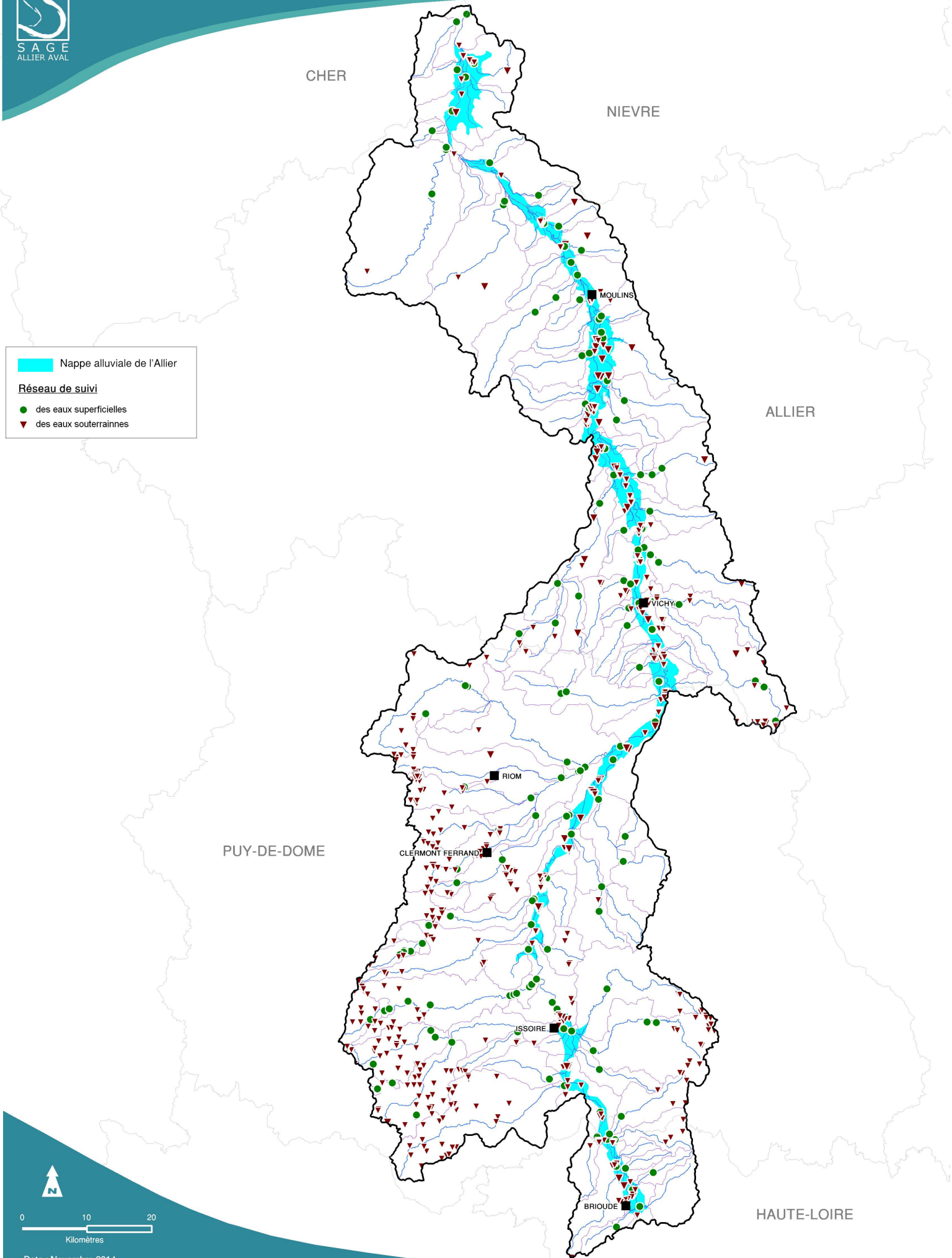


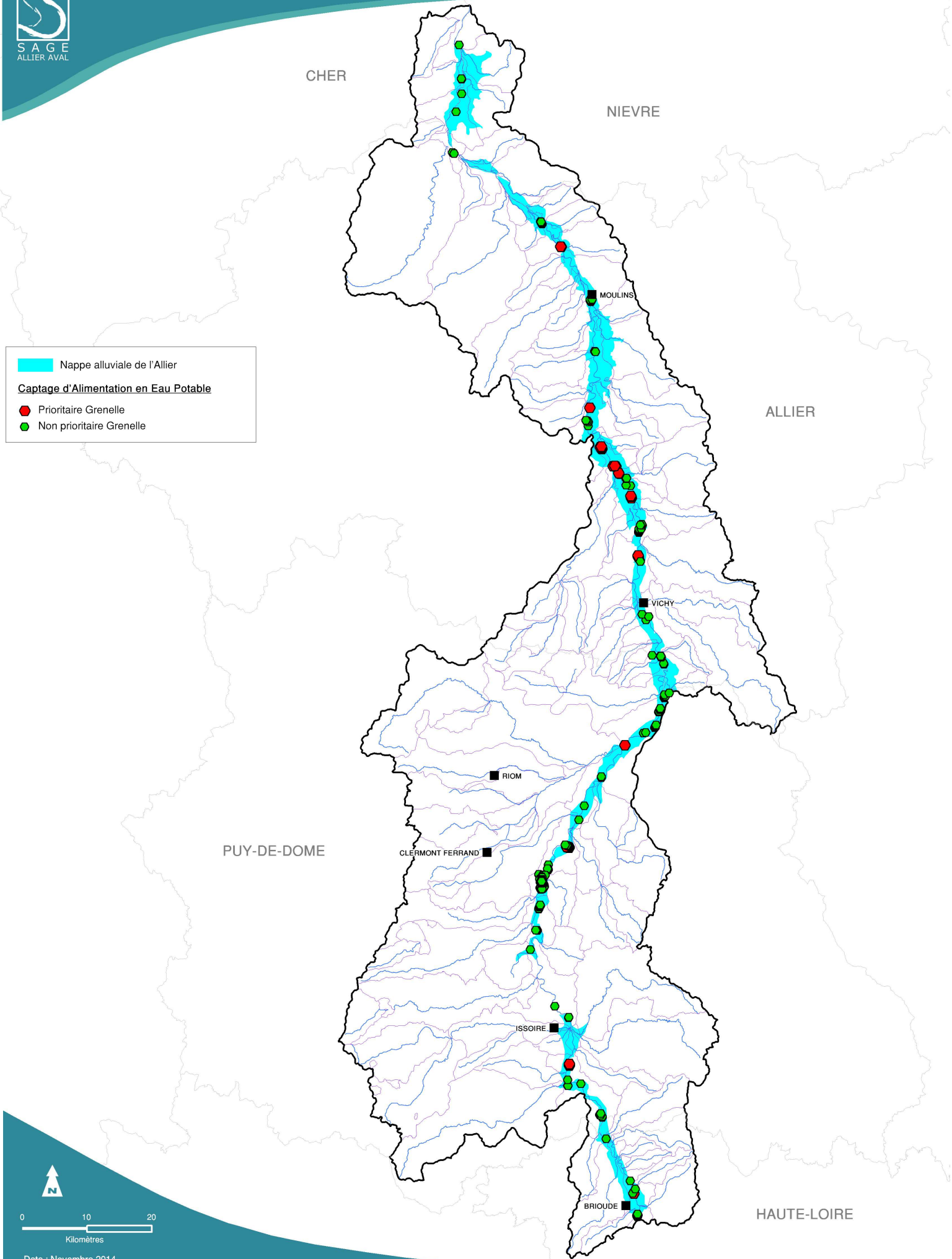
Date : Novembre 2014

Réalisation : CESAME

Sources : BD Carthage, Agence de l'Eau Loire Bretagne

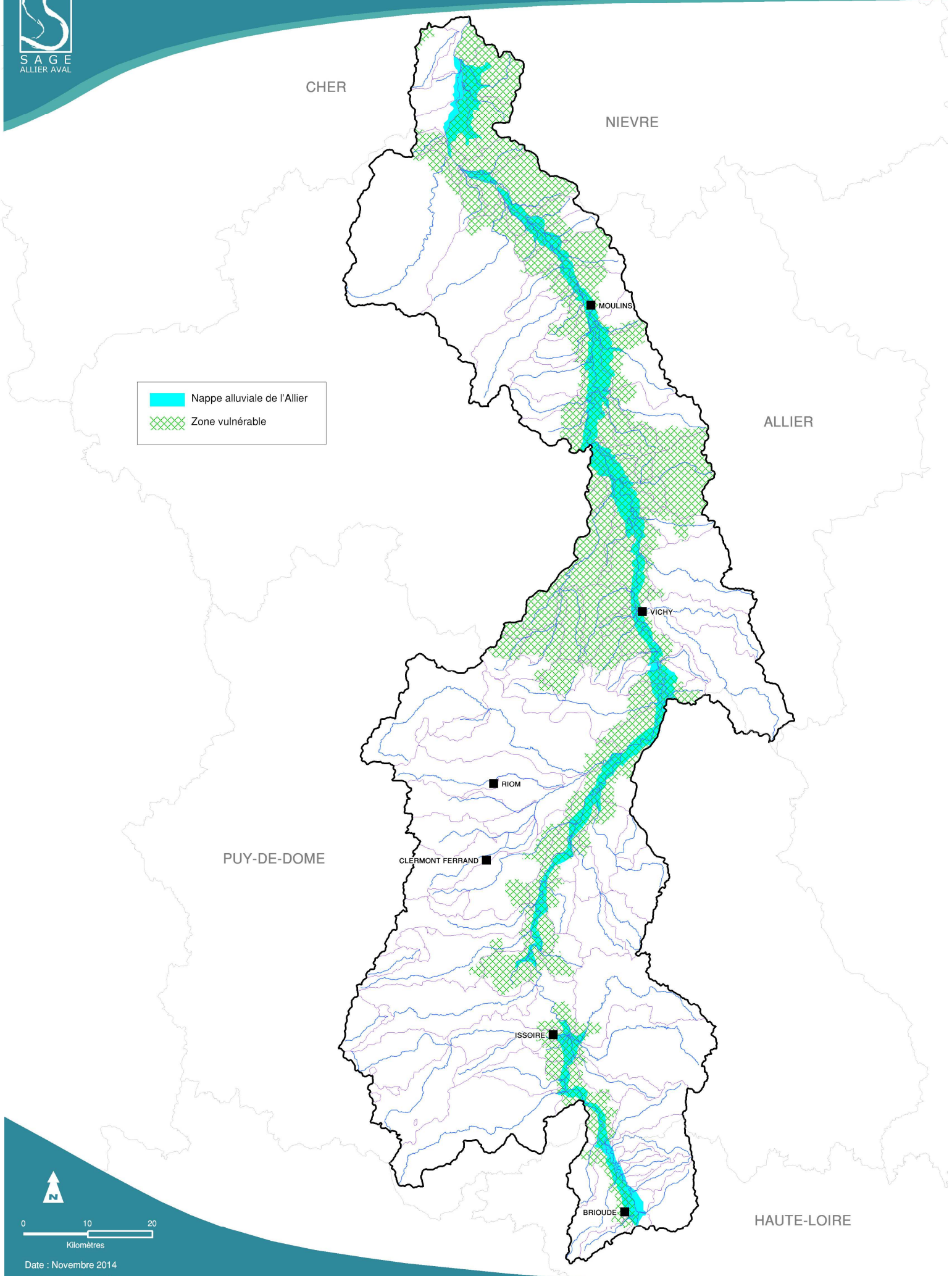










SAGE  
ALLIER AVAL



 Nappe alluviale de l'Allier

 Zone vulnérable

CHER

NIEVRE

ALLIER

PUY-DE-DOME

CLERMONT FERRAND

RIOM

MOULINS

VICHY

ISSOIRE

BRIOUDE

HAUTE-LOIRE

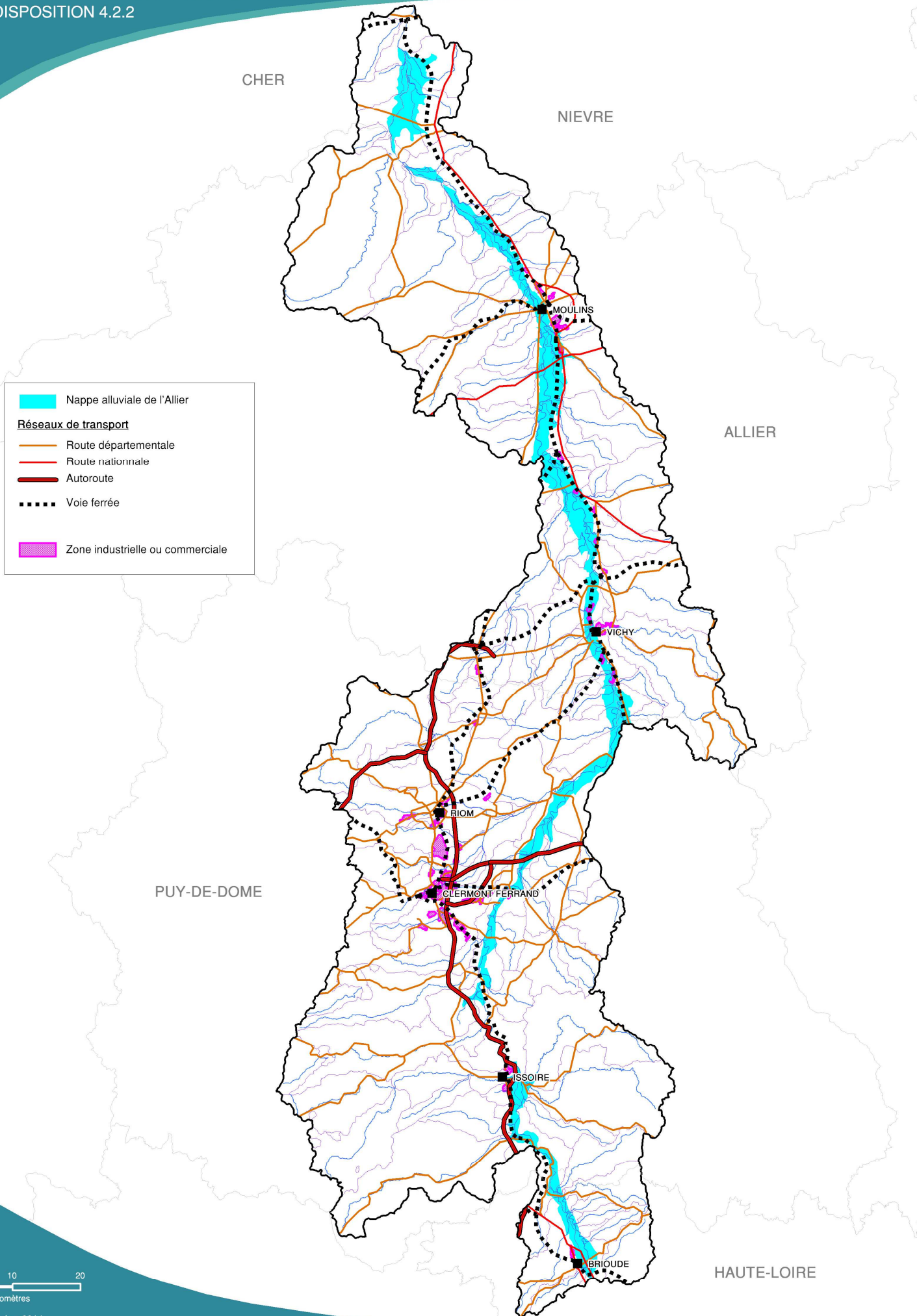


Date : Novembre 2014

Réalisation : CESAME

Sources : BD Carthage, Agence de l'Eau Loire Bretagne





	Nappe alluviale de l'Allier
<b>Réseaux de transport</b>	
	Route départementale
	Route nationale
	Autoroute
	Voie ferrée
	Zone industrielle ou commerciale



Date : Novembre 2014

Réalisation : CESAME

Sources : BD Carthage, Agence de l'Eau Loire Bretagne