

Périmètre du SAGE ALLIER AVAL

Limite communale

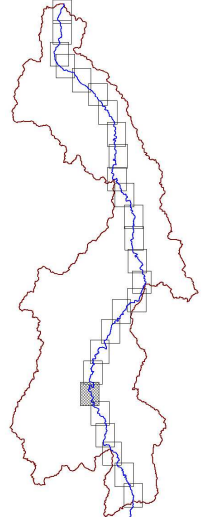
Espace de mobilité optimal

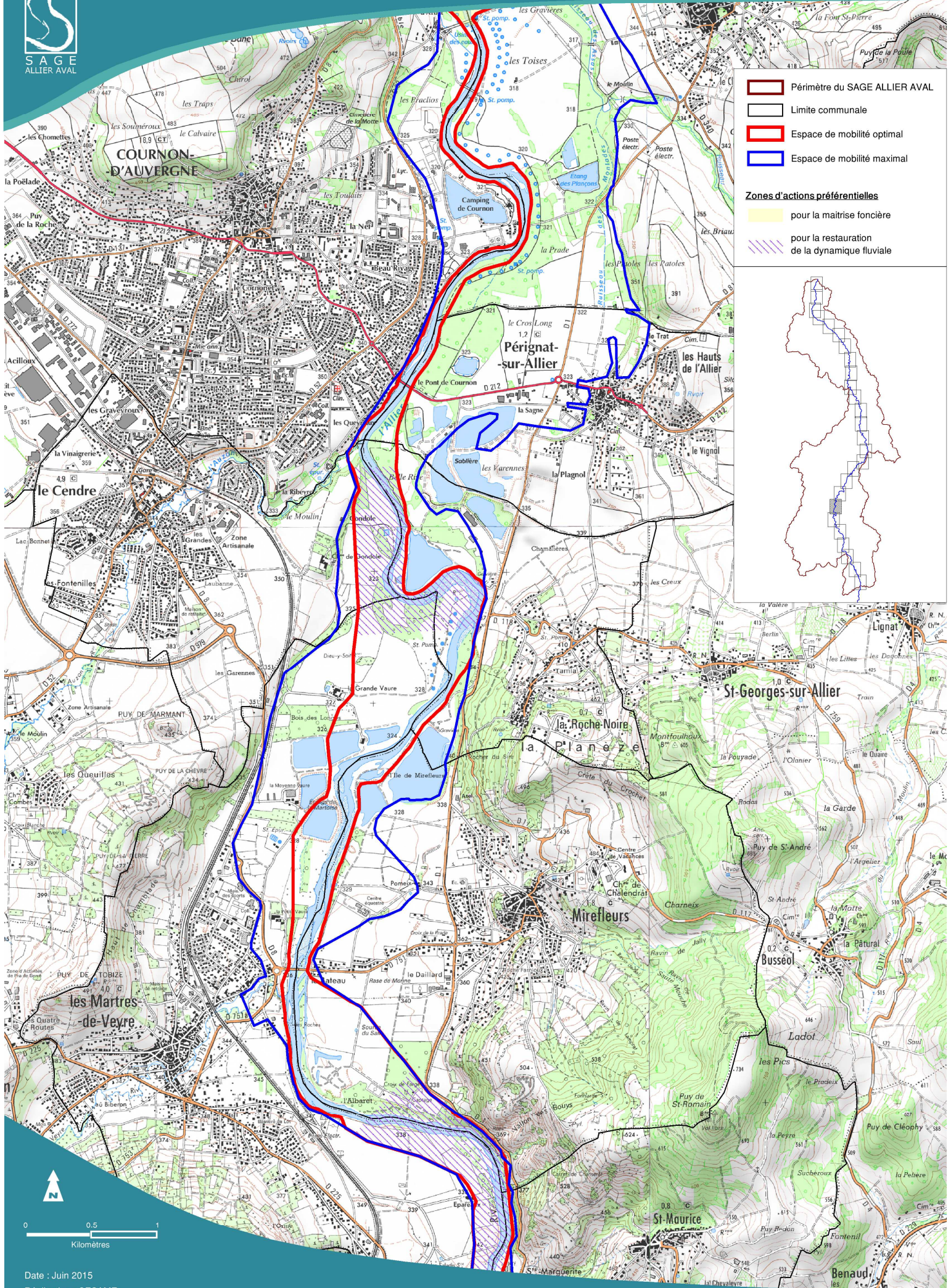
Espace de mobilité maximal

Zones d'actions préférentielles

pour la maîtrise foncière

pour la restauration de la dynamique fluviale



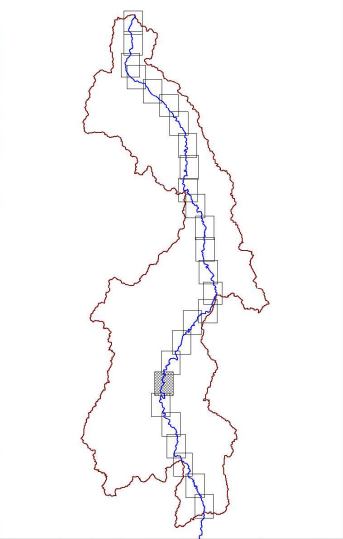


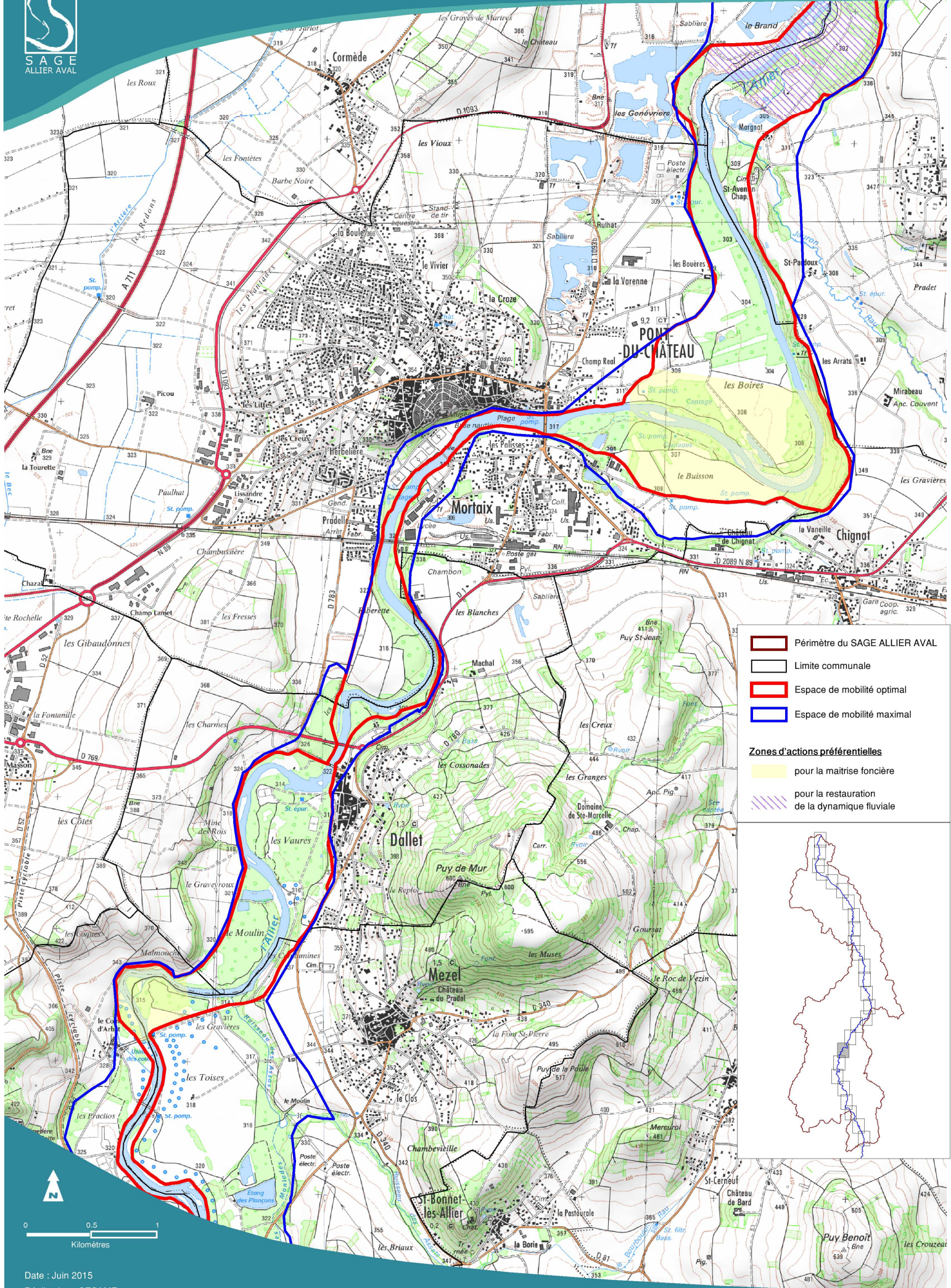
Périmètre du SAGE ALLIER AVAL

- Limite communale
- Espace de mobilité optimal
- Espace de mobilité maximal

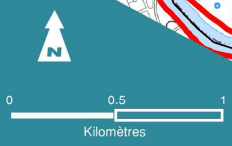
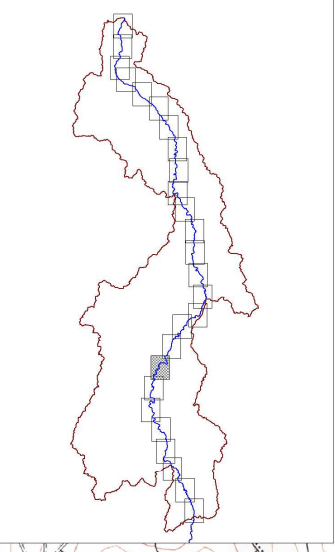
Zones d'actions préférentielles

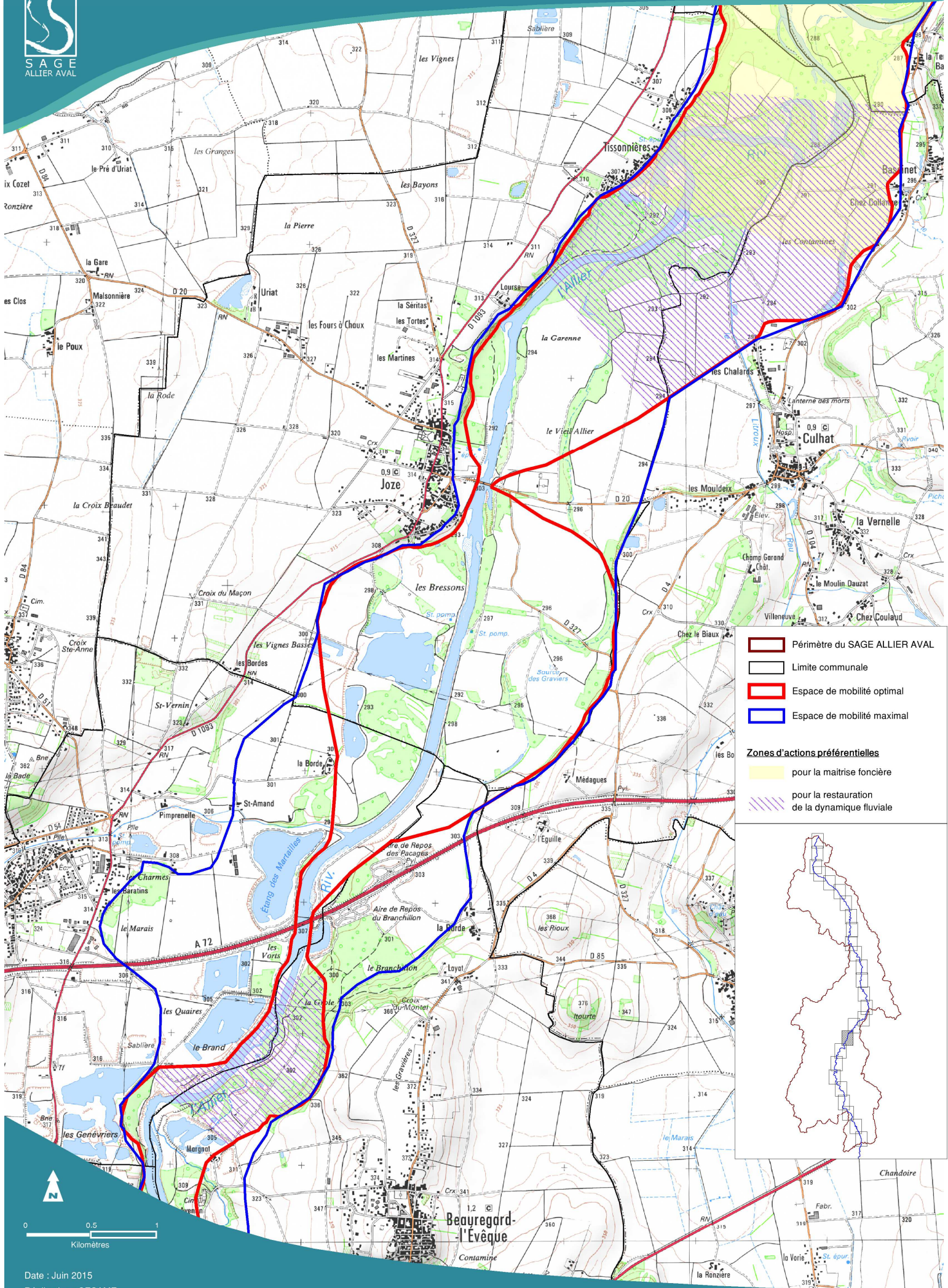
- pour la maîtrise foncière
- pour la restauration de la dynamique fluviale



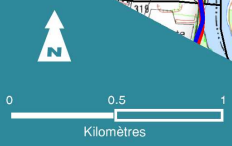
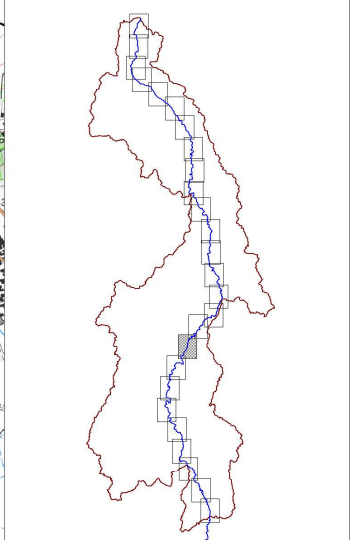


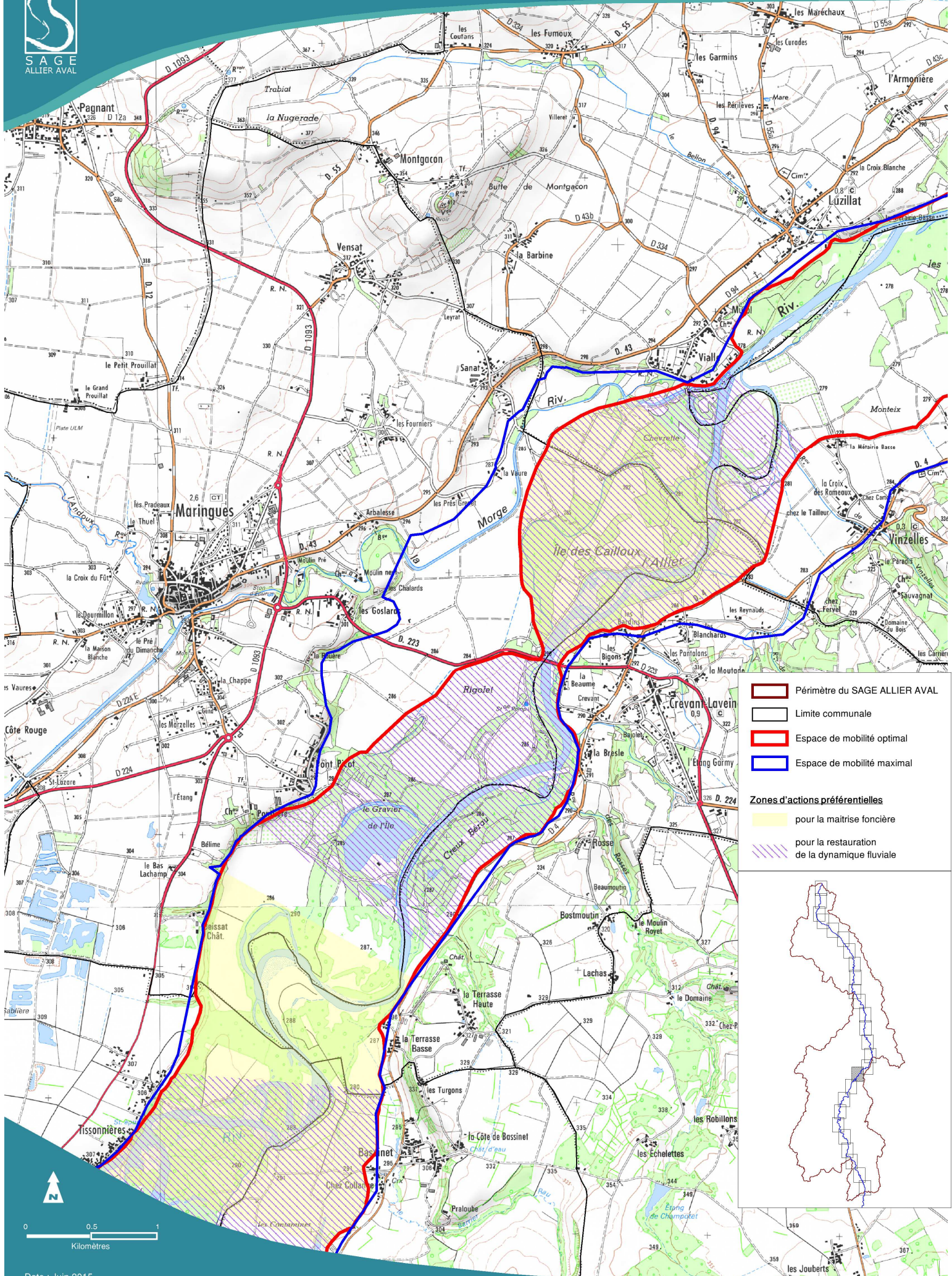
- Périmètre du SAGE ALLIER AVAL
 - Limite communale
 - Espace de mobilité optimal
 - Espace de mobilité maximal
- Zones d'actions préférentielles**
- pour la maîtrise foncière
 - pour la restauration de la dynamique fluviale



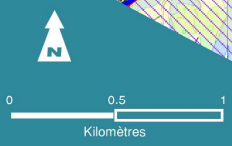
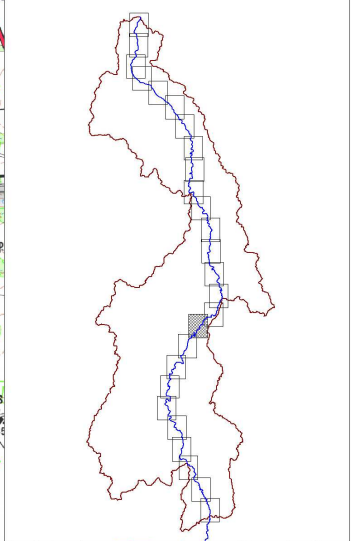


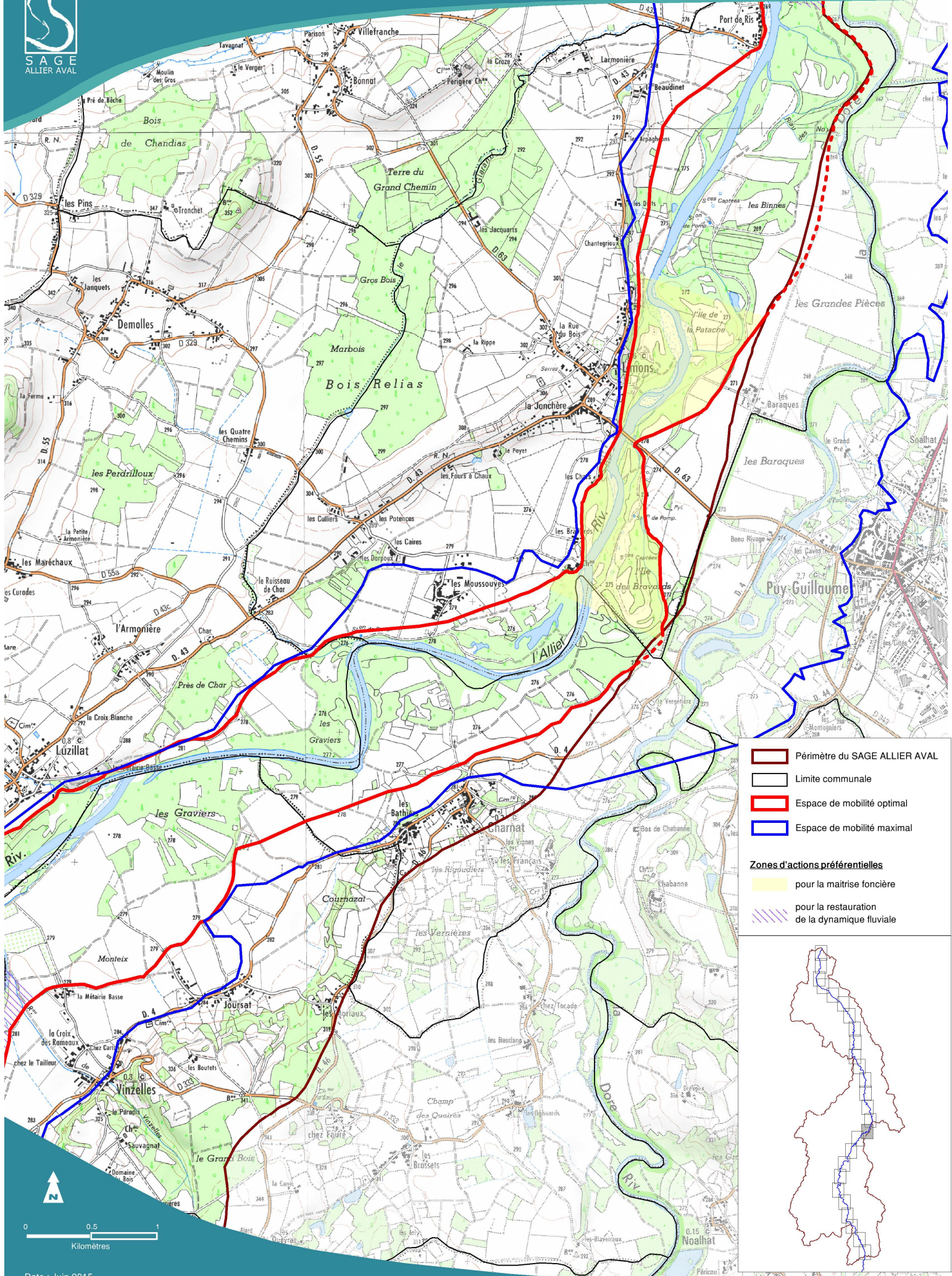
- Périmètre du SAGE ALLIER AVAL
 - Limite communale
 - Espace de mobilité optimal
 - Espace de mobilité maximal
- Zones d'actions préférentielles**
- pour la maîtrise foncière
 - pour la restauration de la dynamique fluviale





- Périmètre du SAGE ALLIER AVAL
 - Limite communale
 - Espace de mobilité optimal
 - Espace de mobilité maximal
- Zones d'actions préférentielles**
- pour la maîtrise foncière
 - pour la restauration de la dynamique fluviale





- Périmètre du SAGE ALLIER AVAL
 - Limite communale
 - Espace de mobilité optimal
 - Espace de mobilité maximal
- Zones d'actions préférentielles**
- pour la maîtrise foncière
 - pour la restauration de la dynamique fluviale

