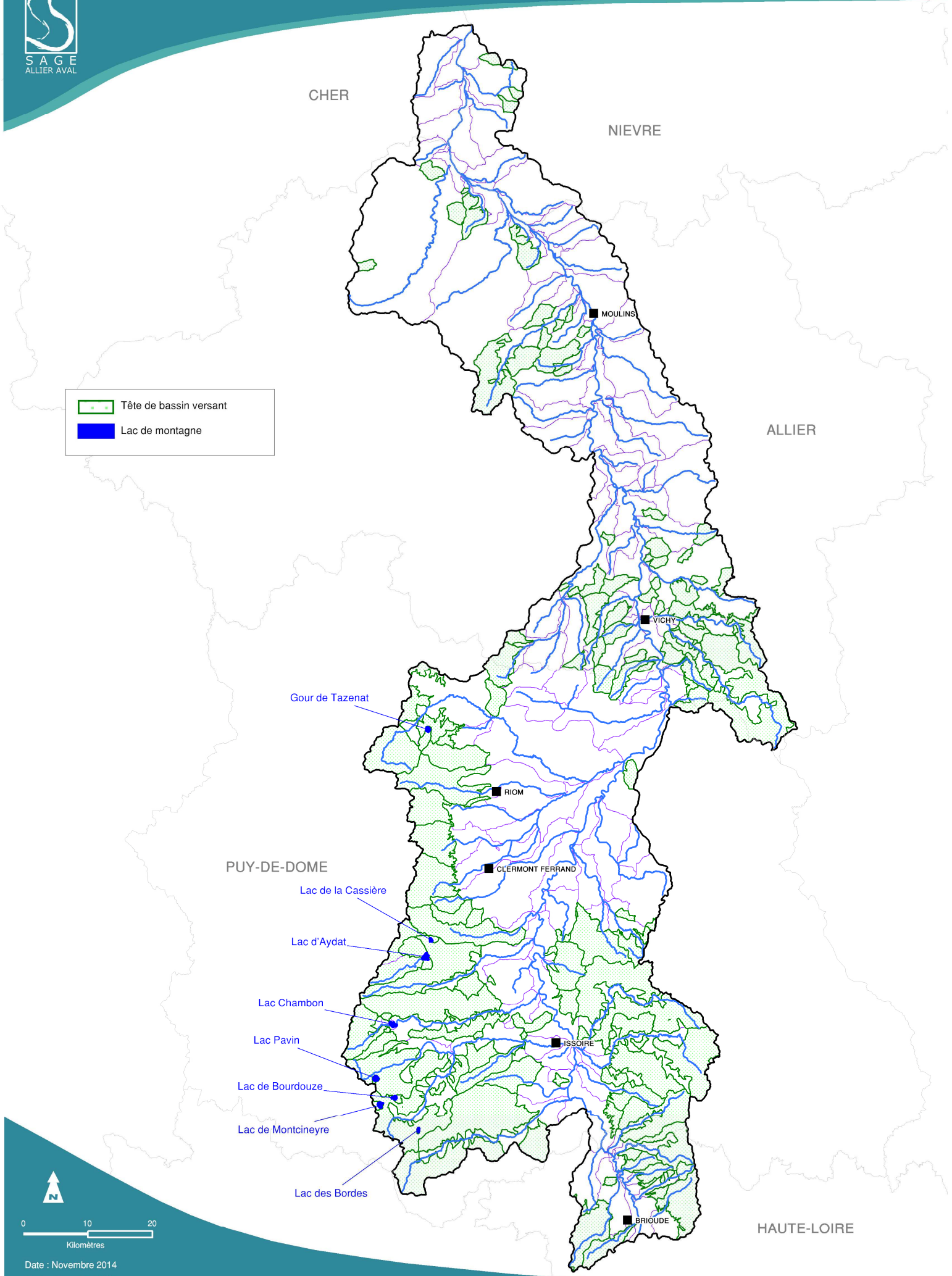
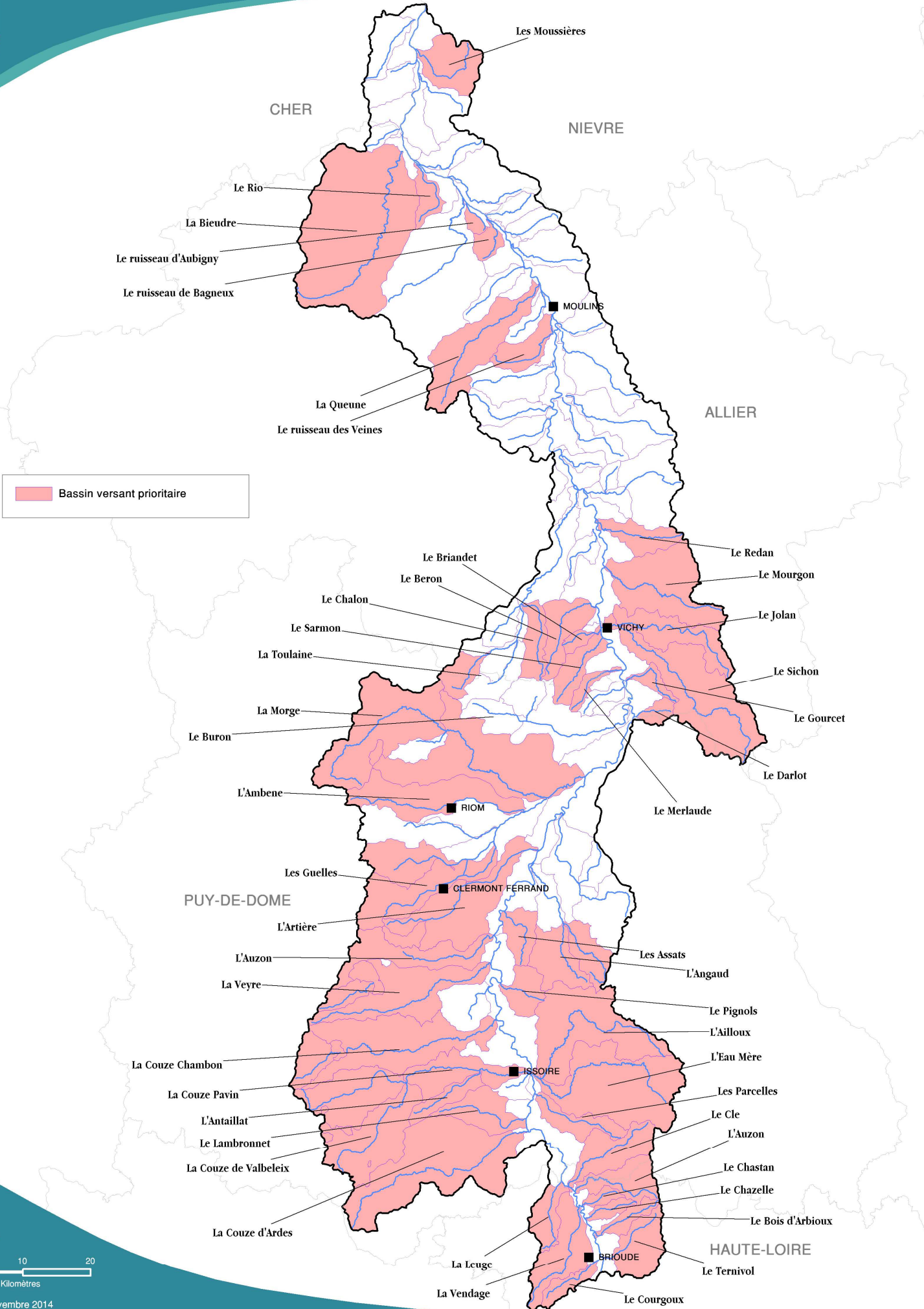
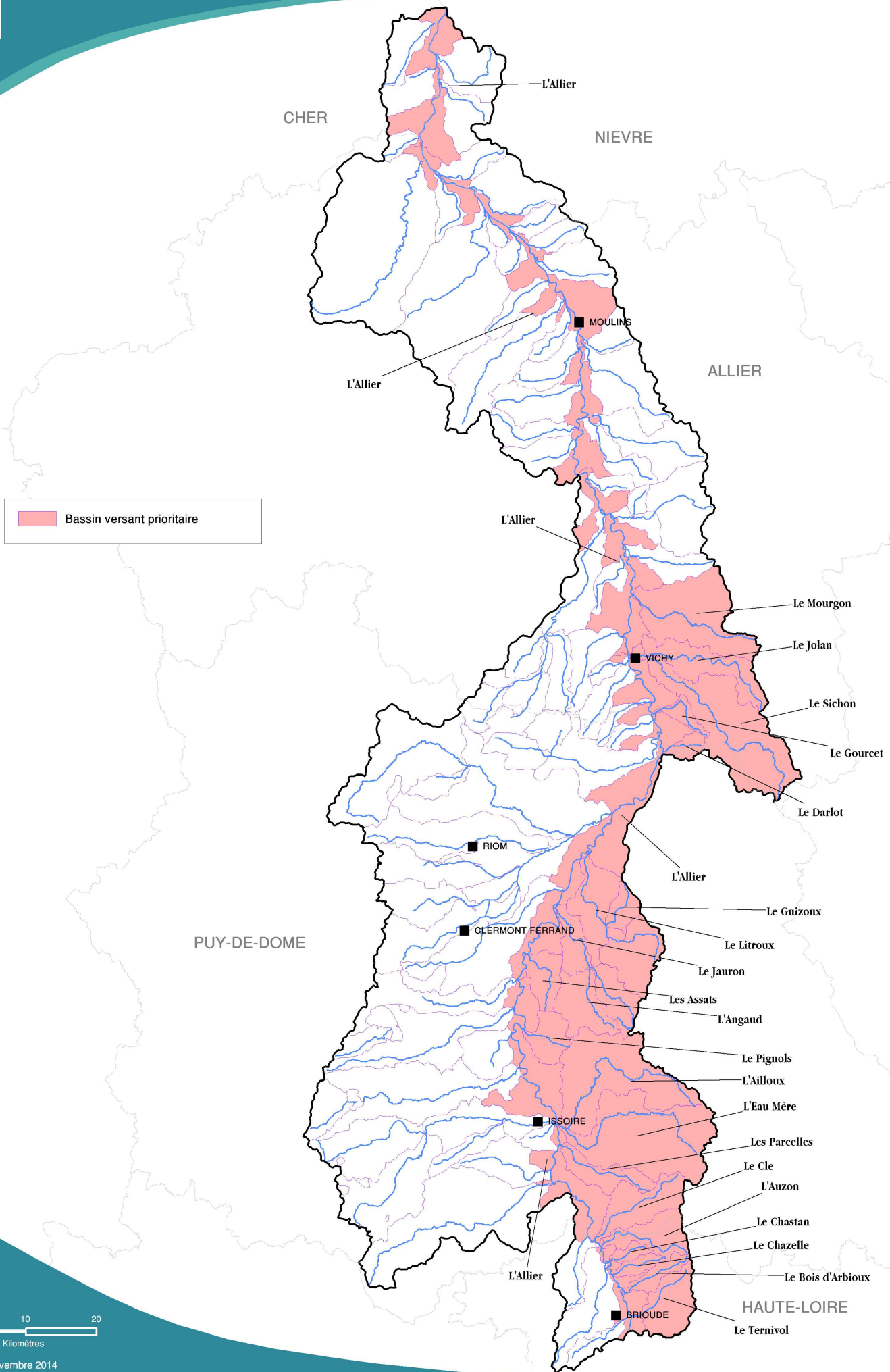
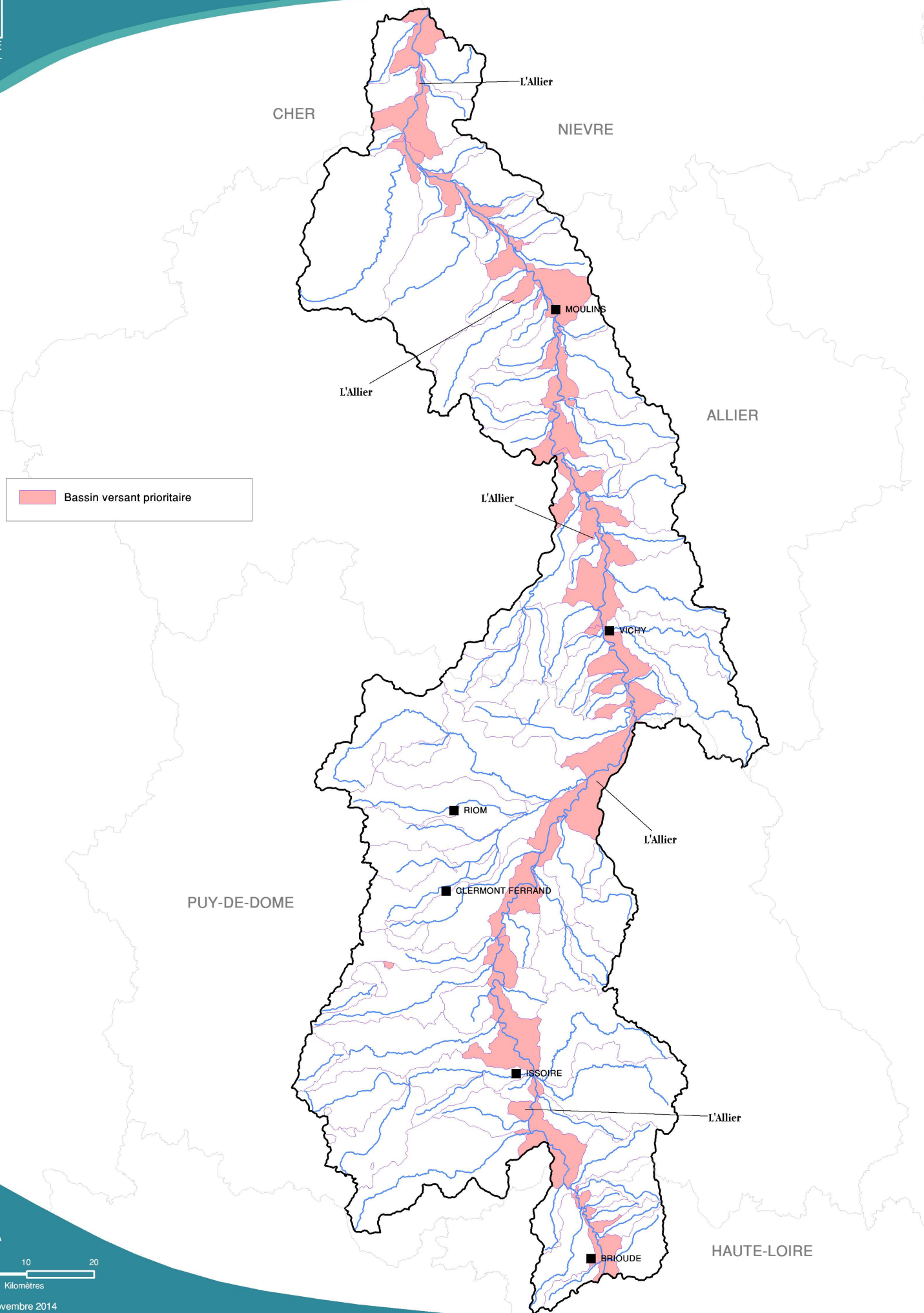


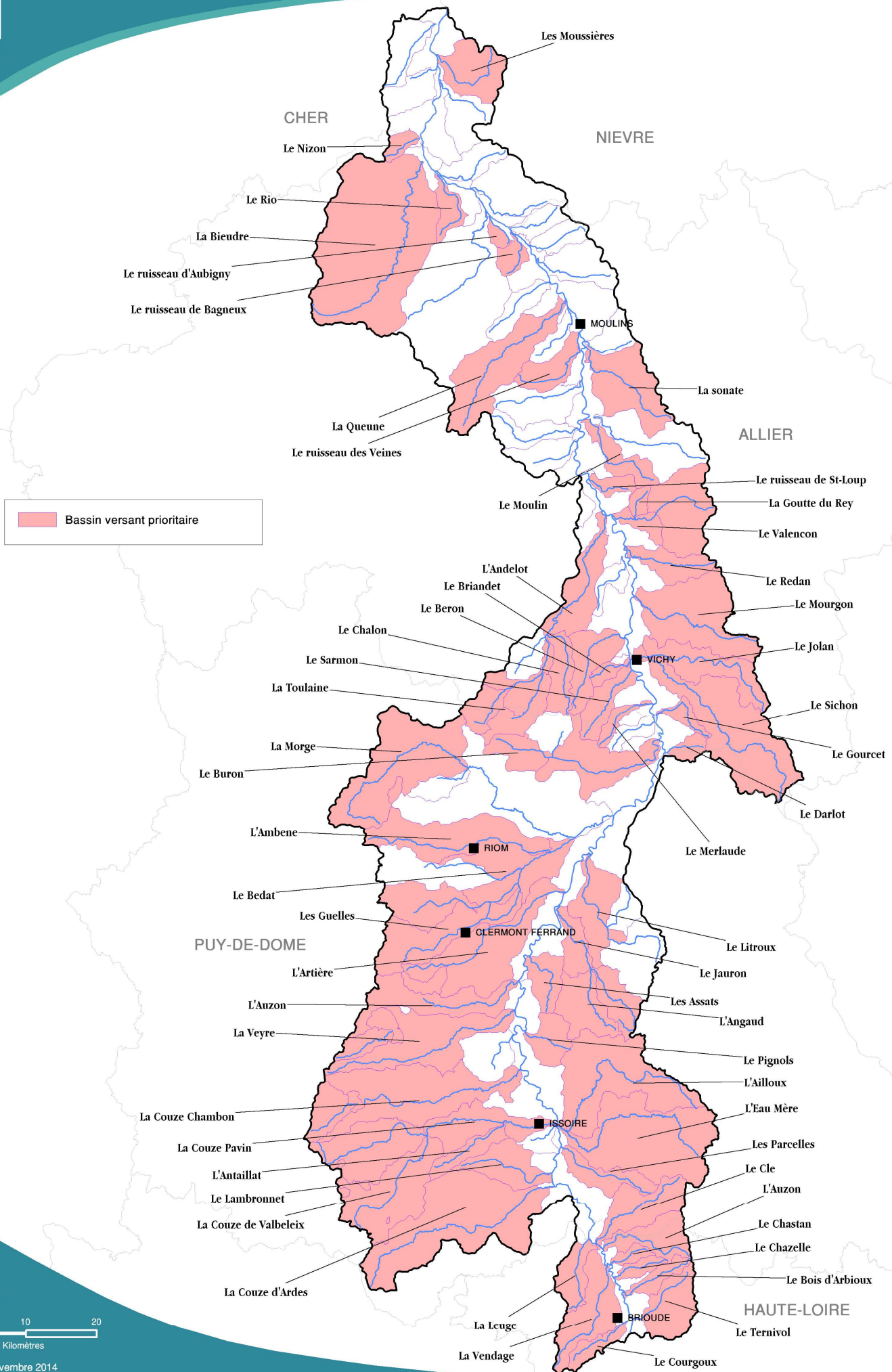
Tête de bassin versant  
Lac de montagne

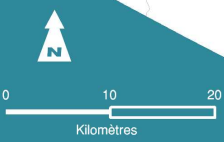
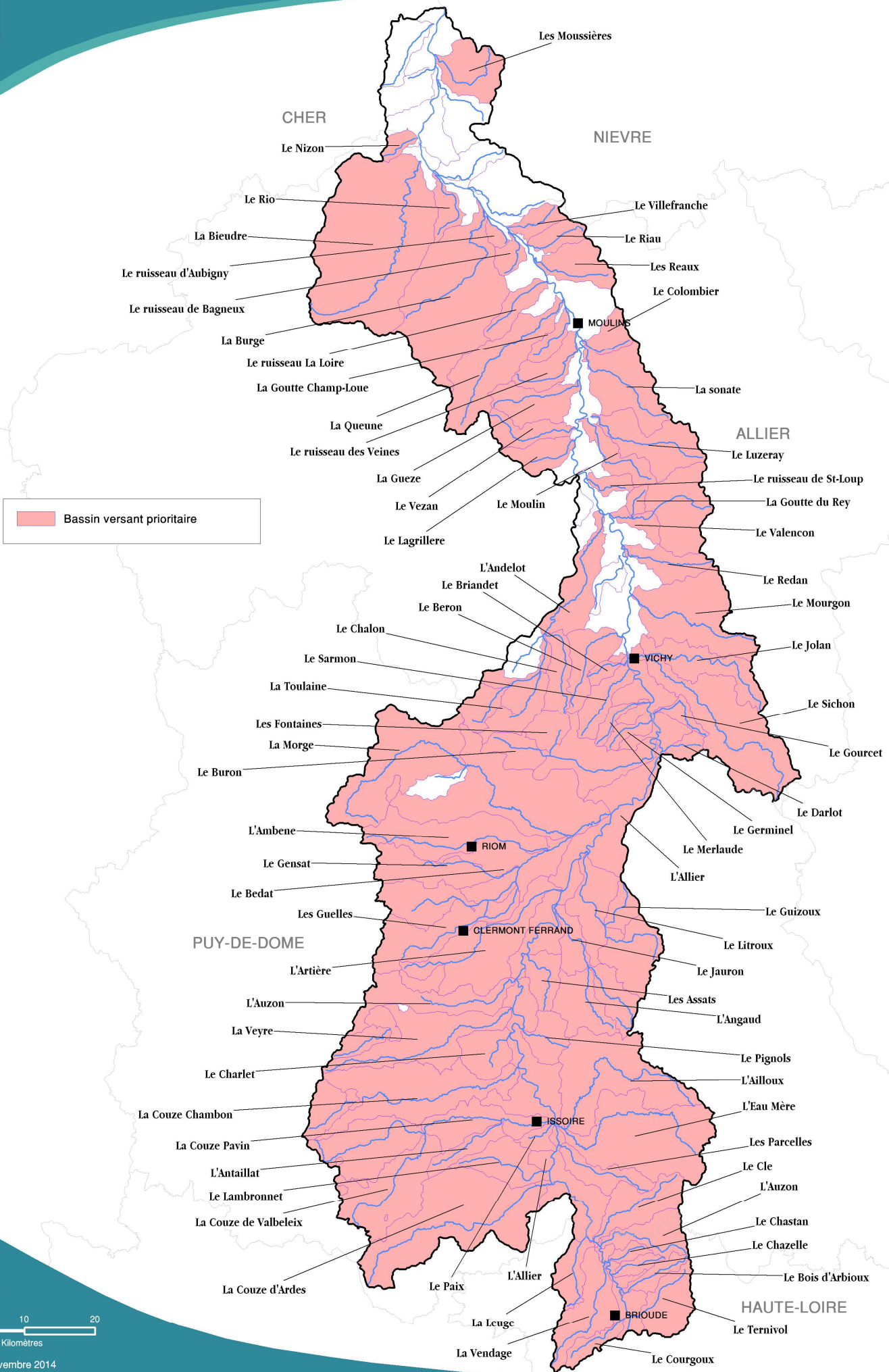


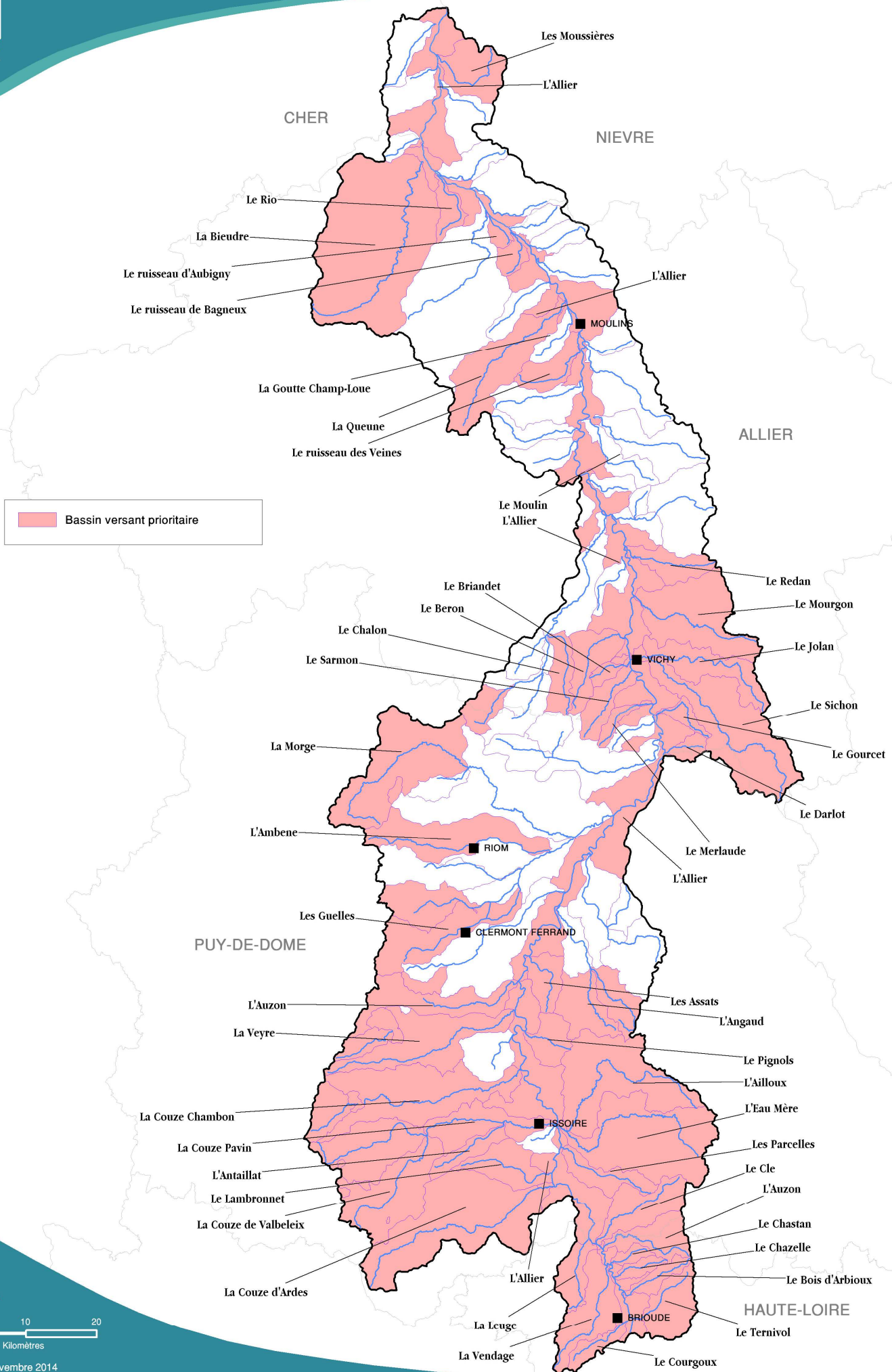


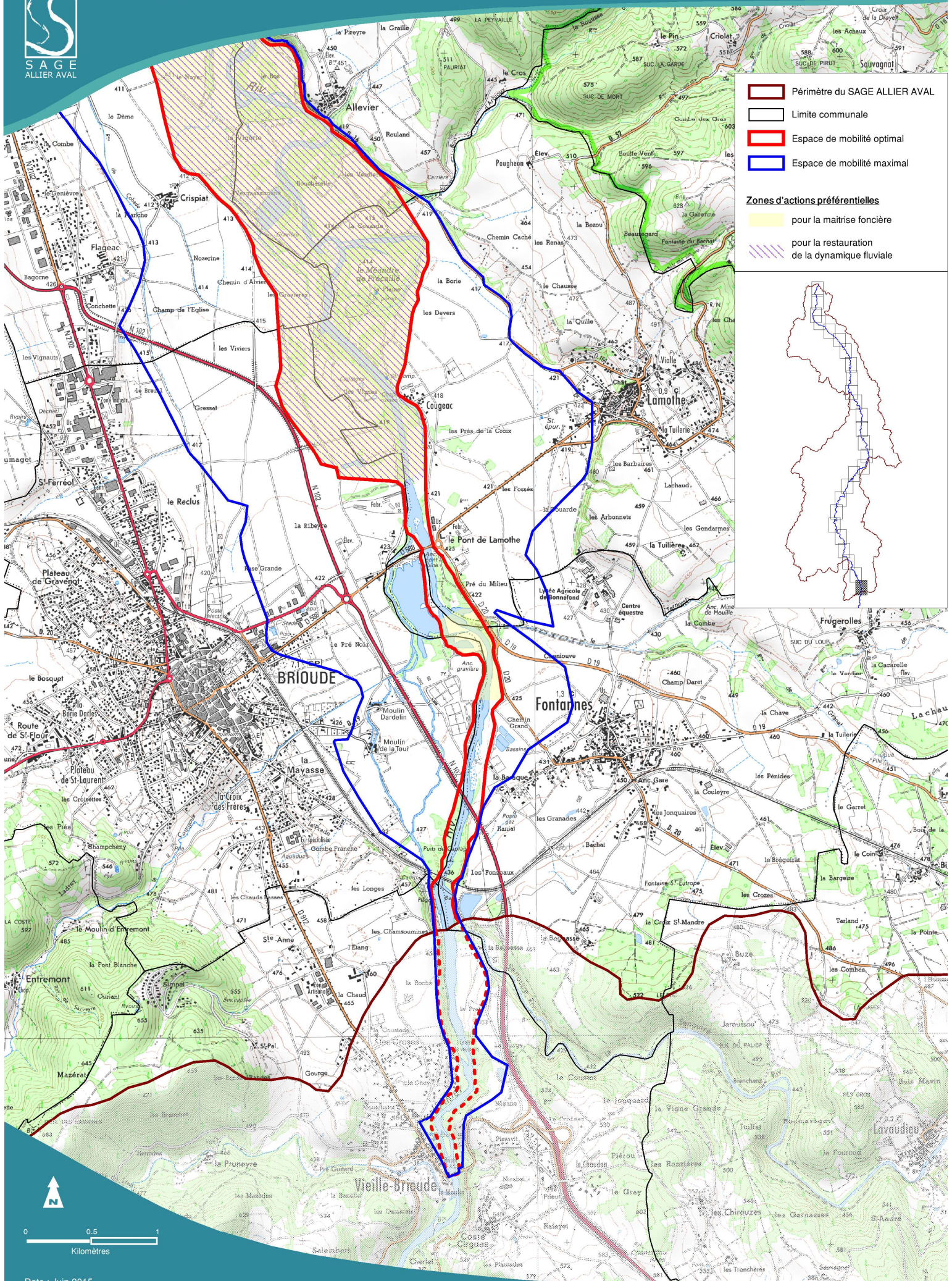












Périmètre du SAGE ALLIER AVAL

Limite communale

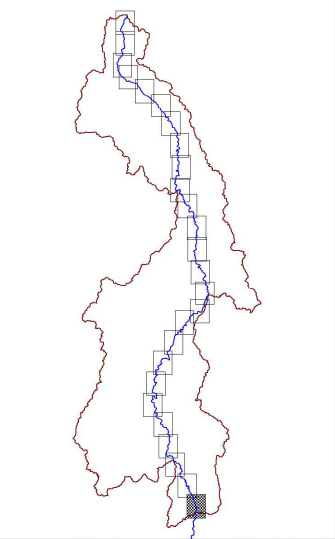
Espace de mobilité optimal

Espace de mobilité maximal

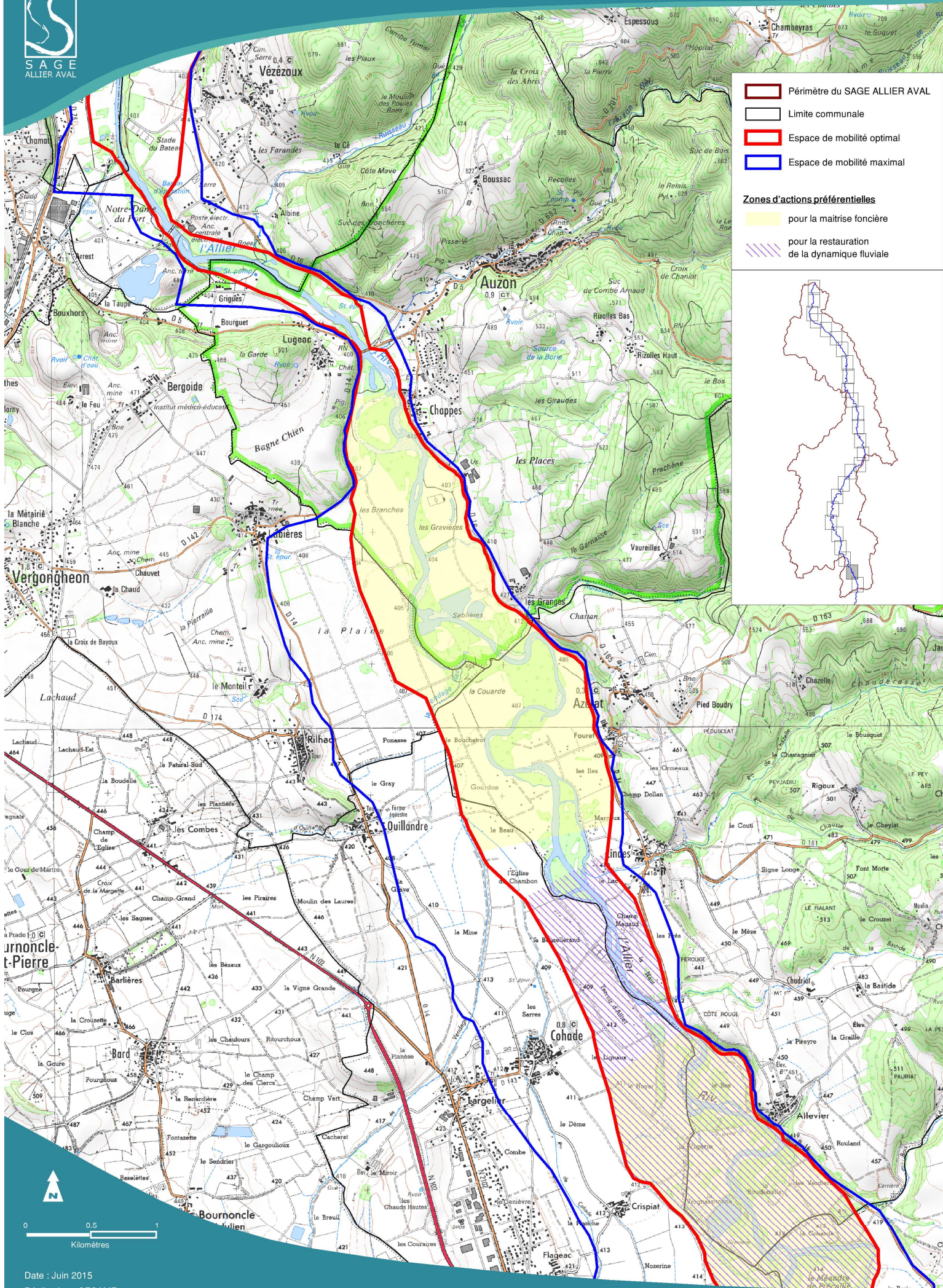
**Zones d'actions préférentielles**

pour la maîtrise foncière

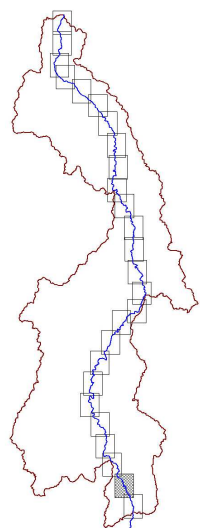
pour la restauration de la dynamique fluviale

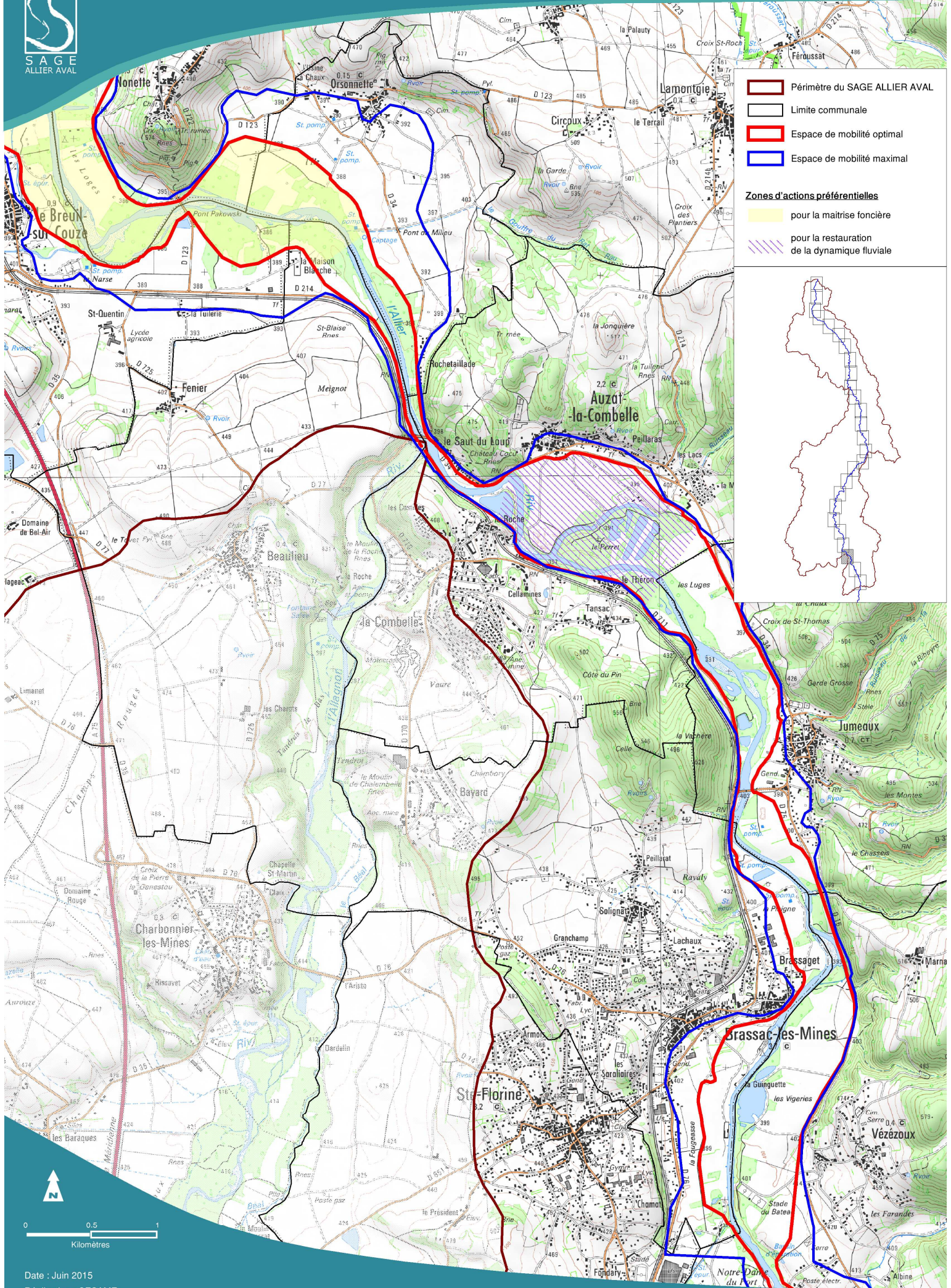






- Périmètre du SAGE ALLIER AVAL
  - Limite communale
  - Espace de mobilité optimal
  - Espace de mobilité maximal
- Zones d'actions préférentielles**
- pour la maîtrise foncière
  - pour la restauration de la dynamique fluviale



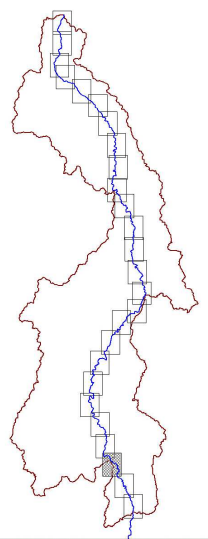


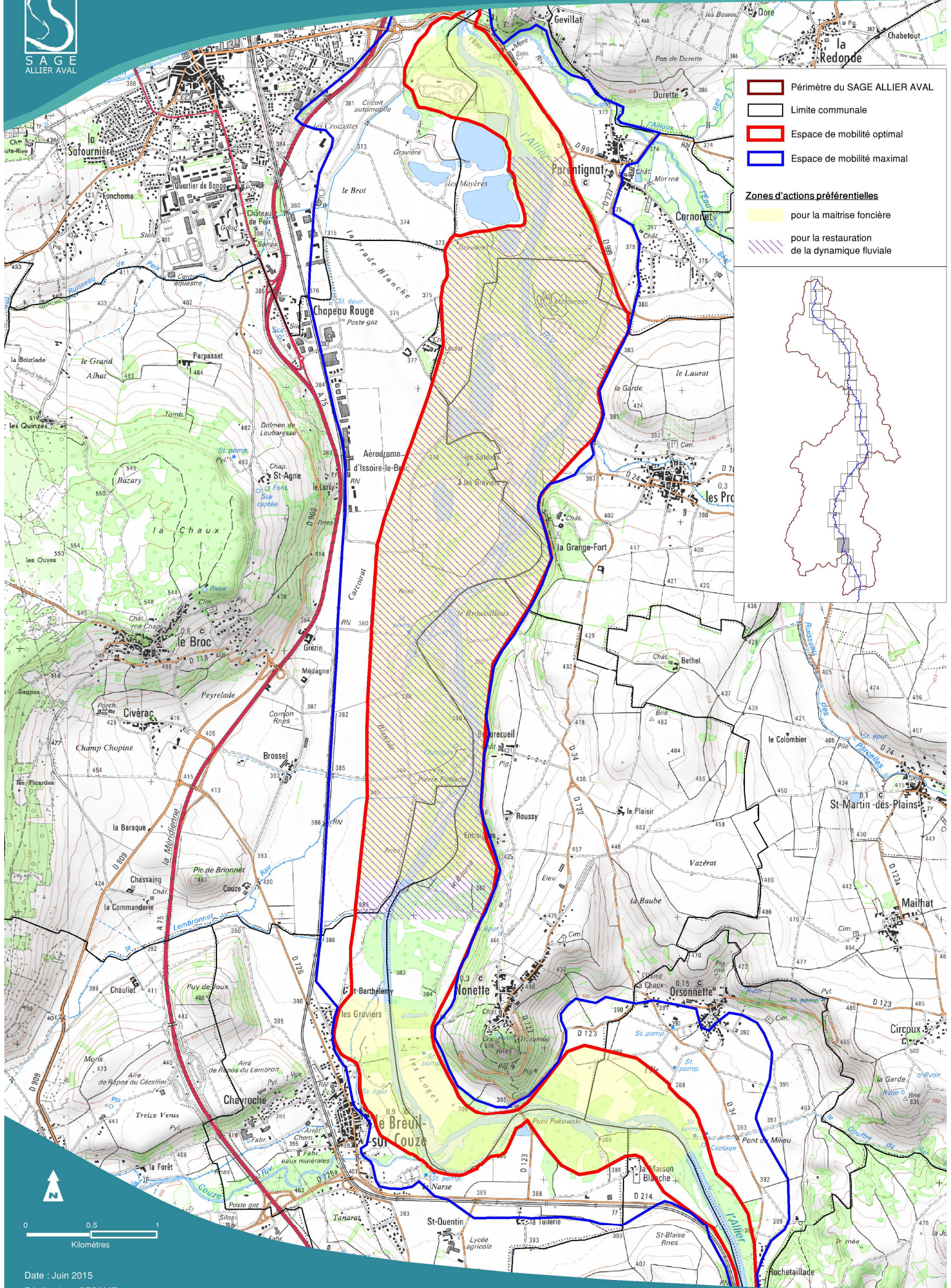
**Périmètre du SAGE ALLIER AVAL**

- Limite communale
- Espace de mobilité optimal
- Espace de mobilité maximal

**Zones d'actions préférentielles**

- pour la maîtrise foncière
- pour la restauration de la dynamique fluviale

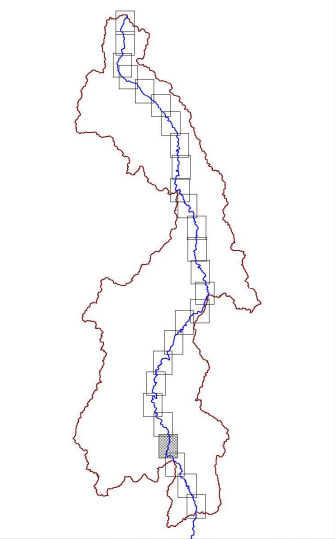


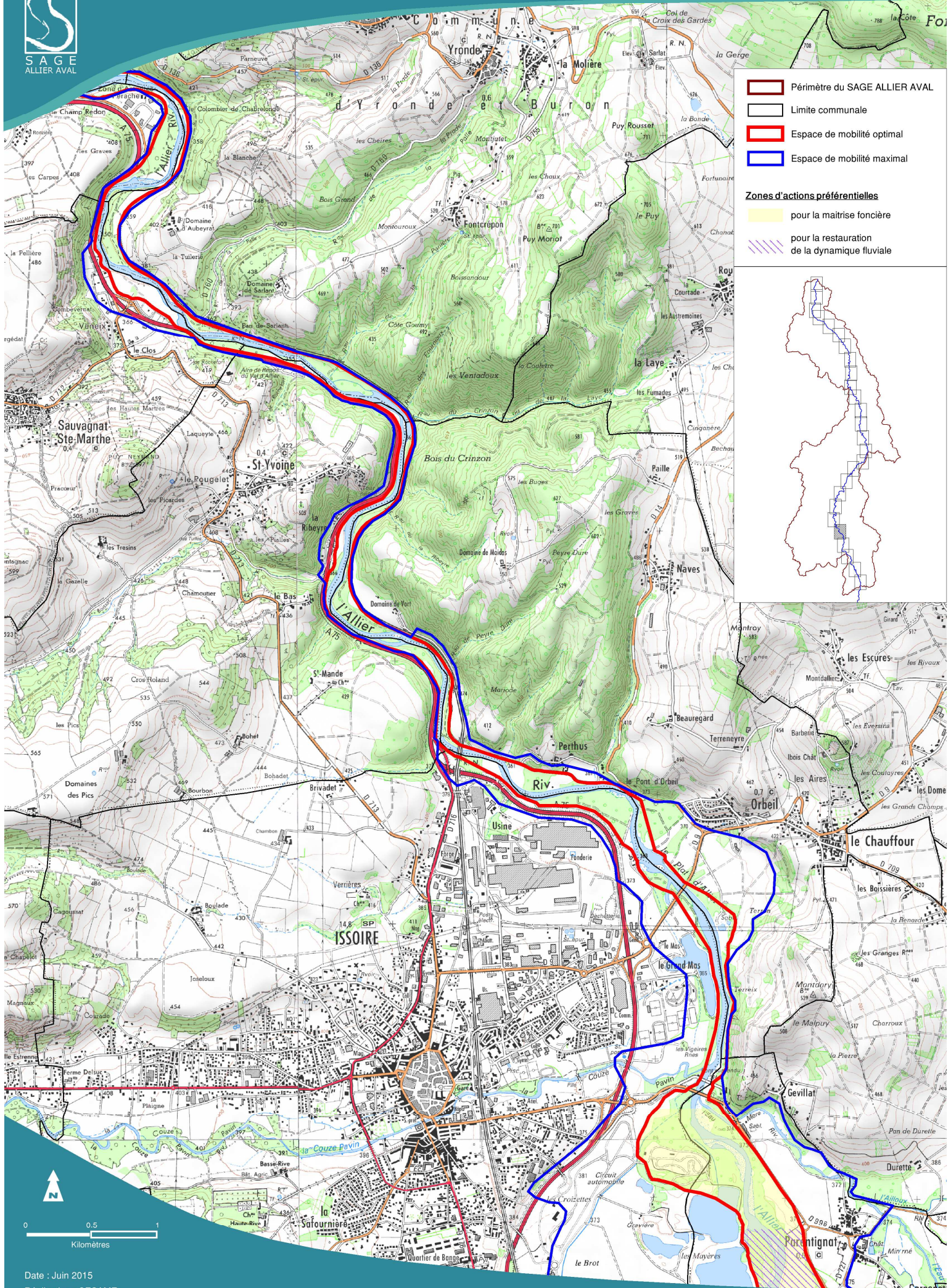


- Périmètre du SAGE ALLIER AVAL
- Limite communale
- Espace de mobilité optimal
- Espace de mobilité maximal

**Zones d'actions préférentielles**

- pour la maîtrise foncière
- pour la restauration de la dynamique fluviale





**Périmètre du SAGE ALLIER AVAL**  
 Limite communale  
 Espace de mobilité optimal  
 Espace de mobilité maximal

**Zones d'actions préférentielles**  
 pour la maîtrise foncière  
 pour la restauration de la dynamique fluviale

