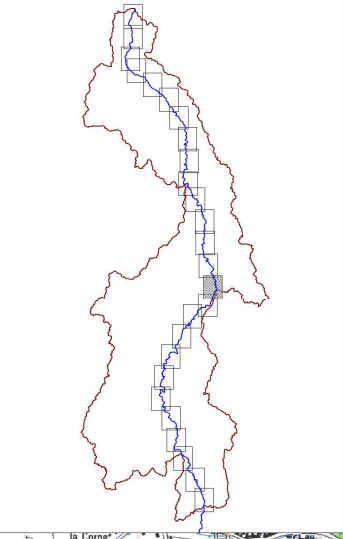
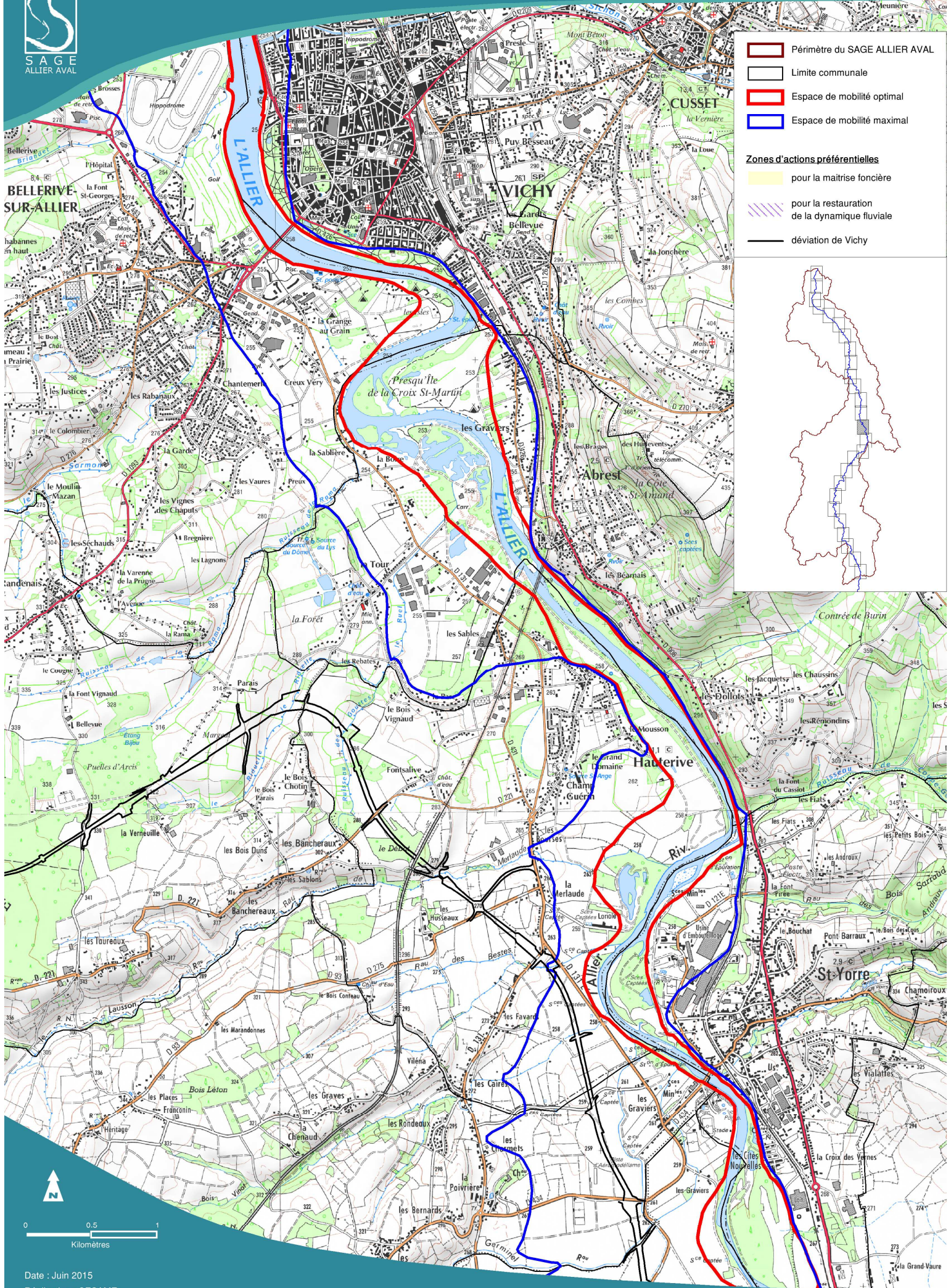


- Périmètre du SAGE ALLIER AVAL
- Limite communale
- Espace de mobilité optimal
- Espace de mobilité maximal

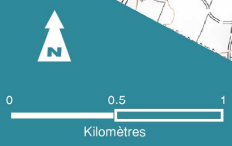
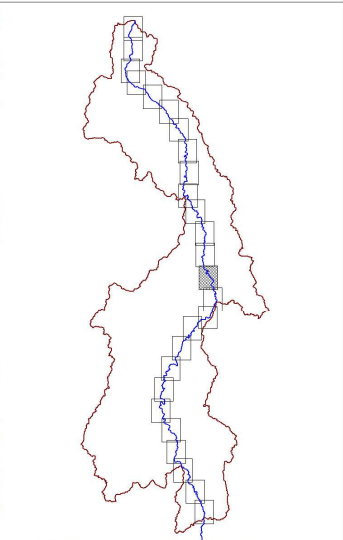
Zones d'actions préférentielles

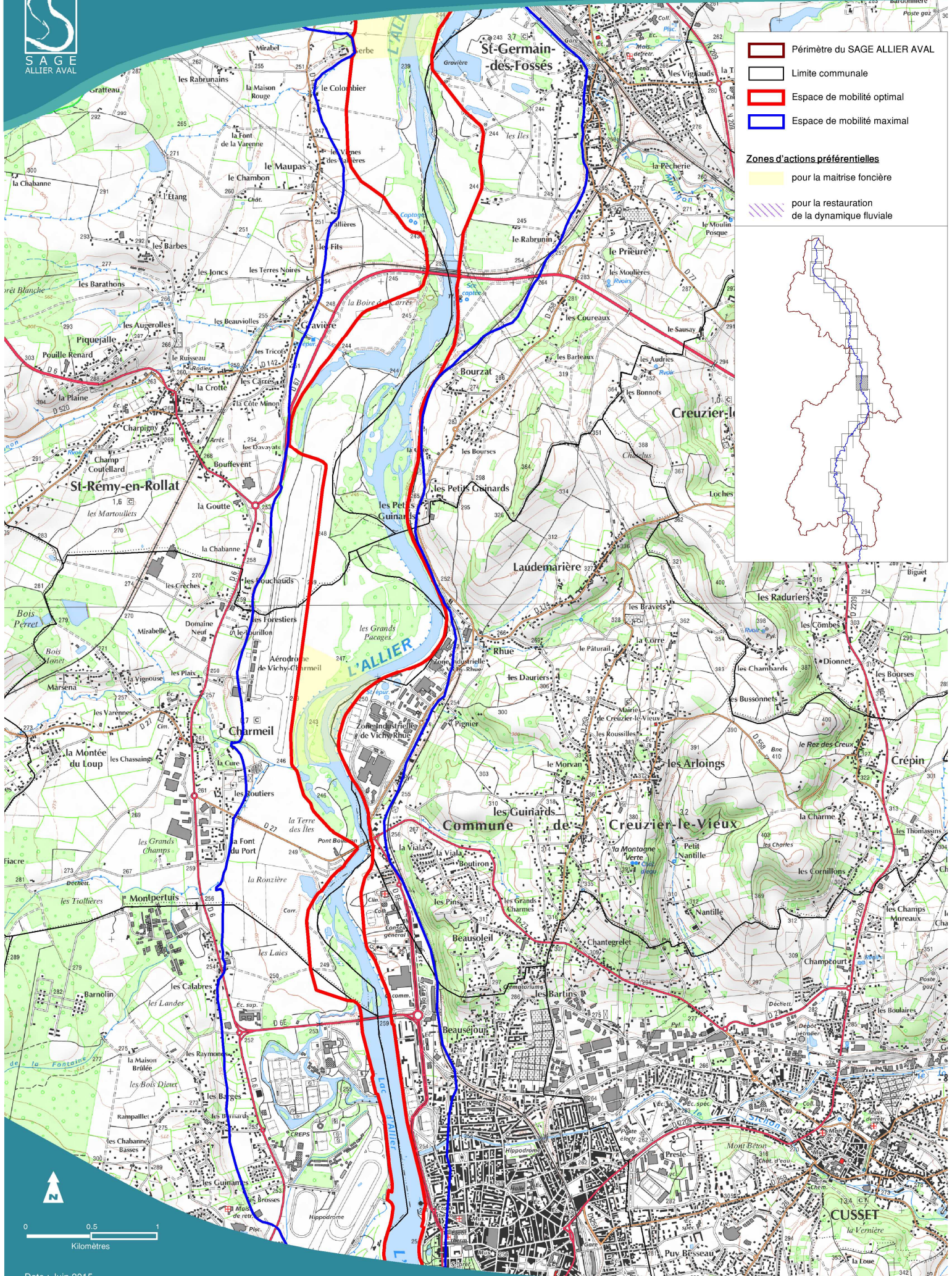
- pour la maîtrise foncière
- pour la restauration de la dynamique fluviale
- déviation de Vichy





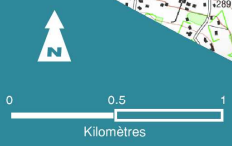
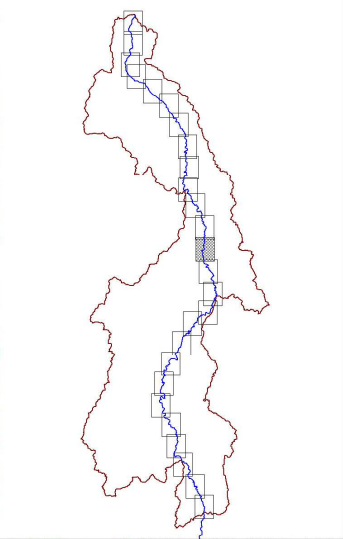
- Périmètre du SAGE ALLIER AVAL
 - Limite communale
 - Espace de mobilité optimal
 - Espace de mobilité maximal
- Zones d'actions préférentielles**
- pour la maîtrise foncière
 - pour la restauration de la dynamique fluviale
 - déviation de Vichy

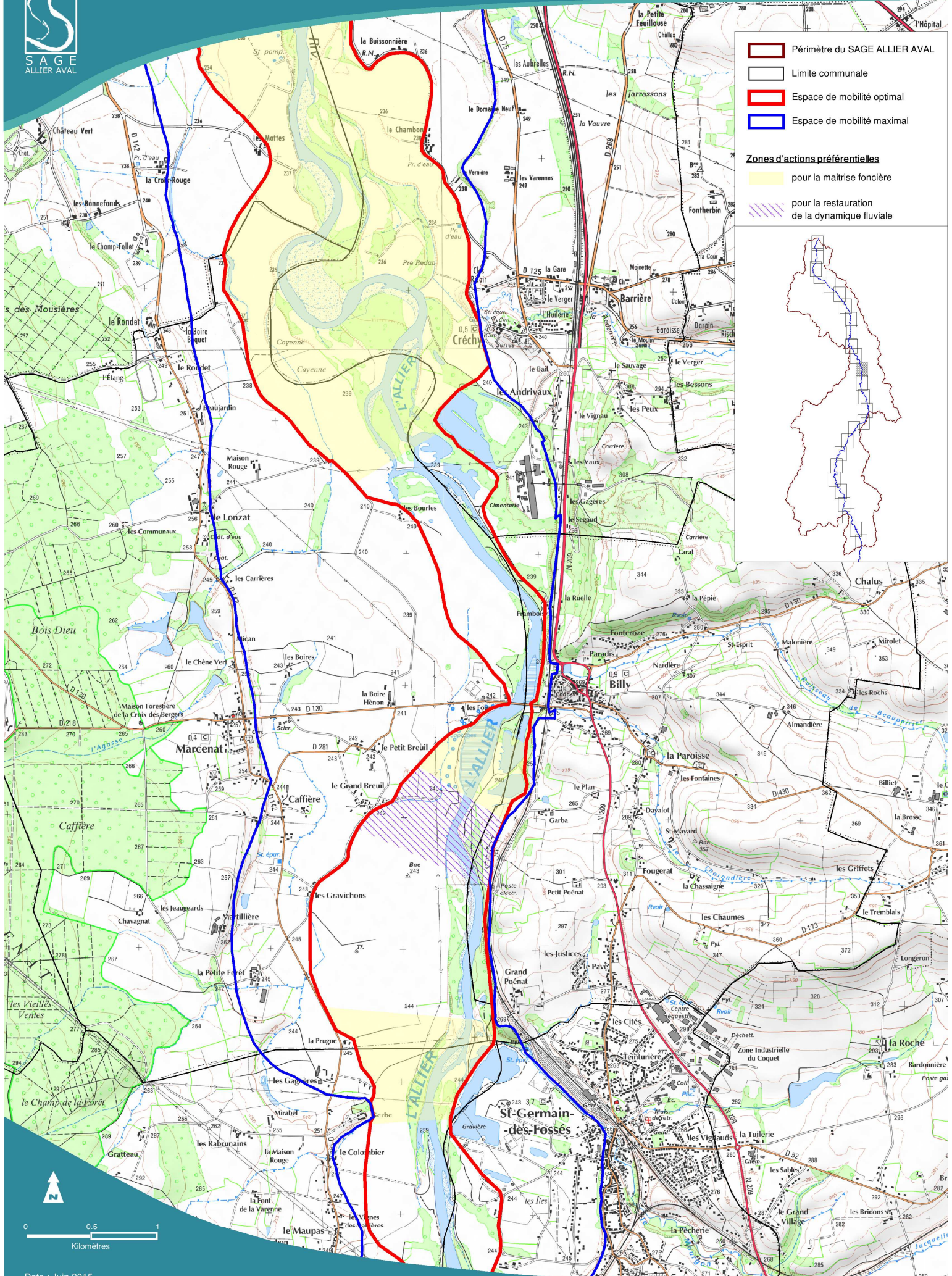




- Périmètre du SAGE ALLIER AVAL
- Limite communale
- Espace de mobilité optimal
- Espace de mobilité maximal

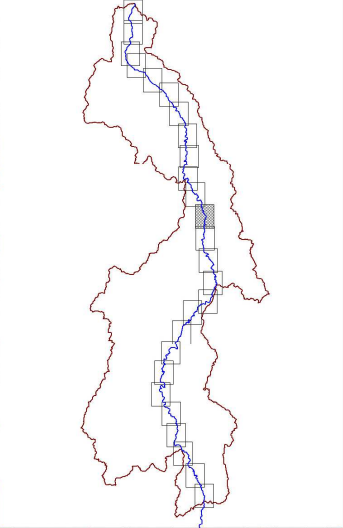
- Zones d'actions préférentielles**
- pour la maîtrise foncière
 - pour la restauration de la dynamique fluviale

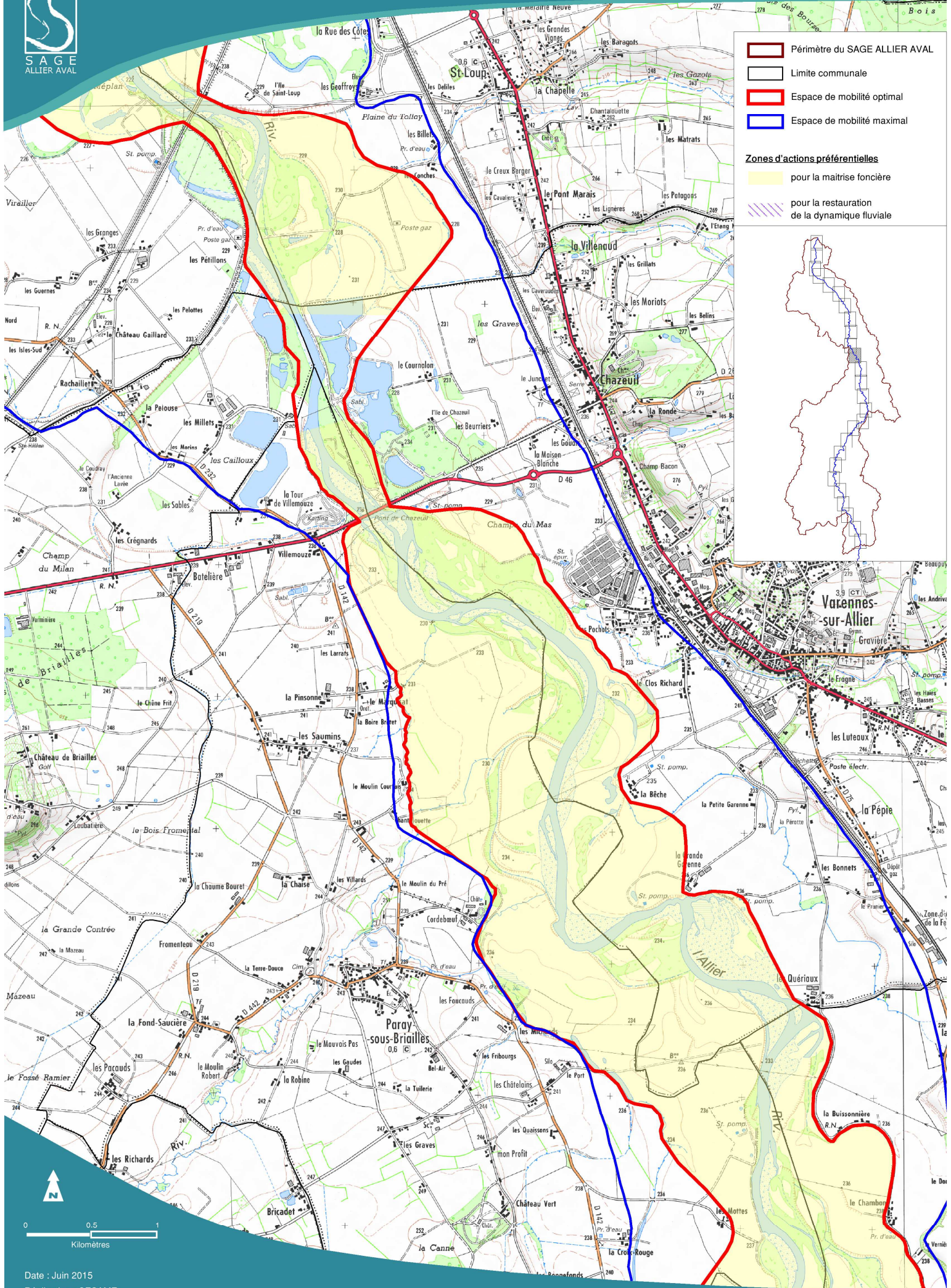




- Périmètre du SAGE ALLIER AVAL
- Limite communale
- Espace de mobilité optimal
- Espace de mobilité maximal

- Zones d'actions préférentielles**
- pour la maîtrise foncière
 - pour la restauration de la dynamique fluviale



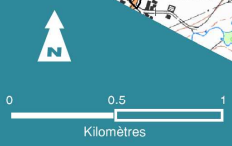
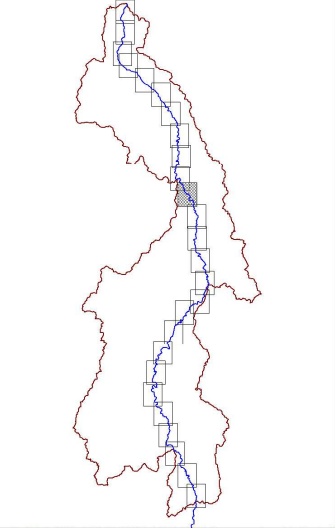


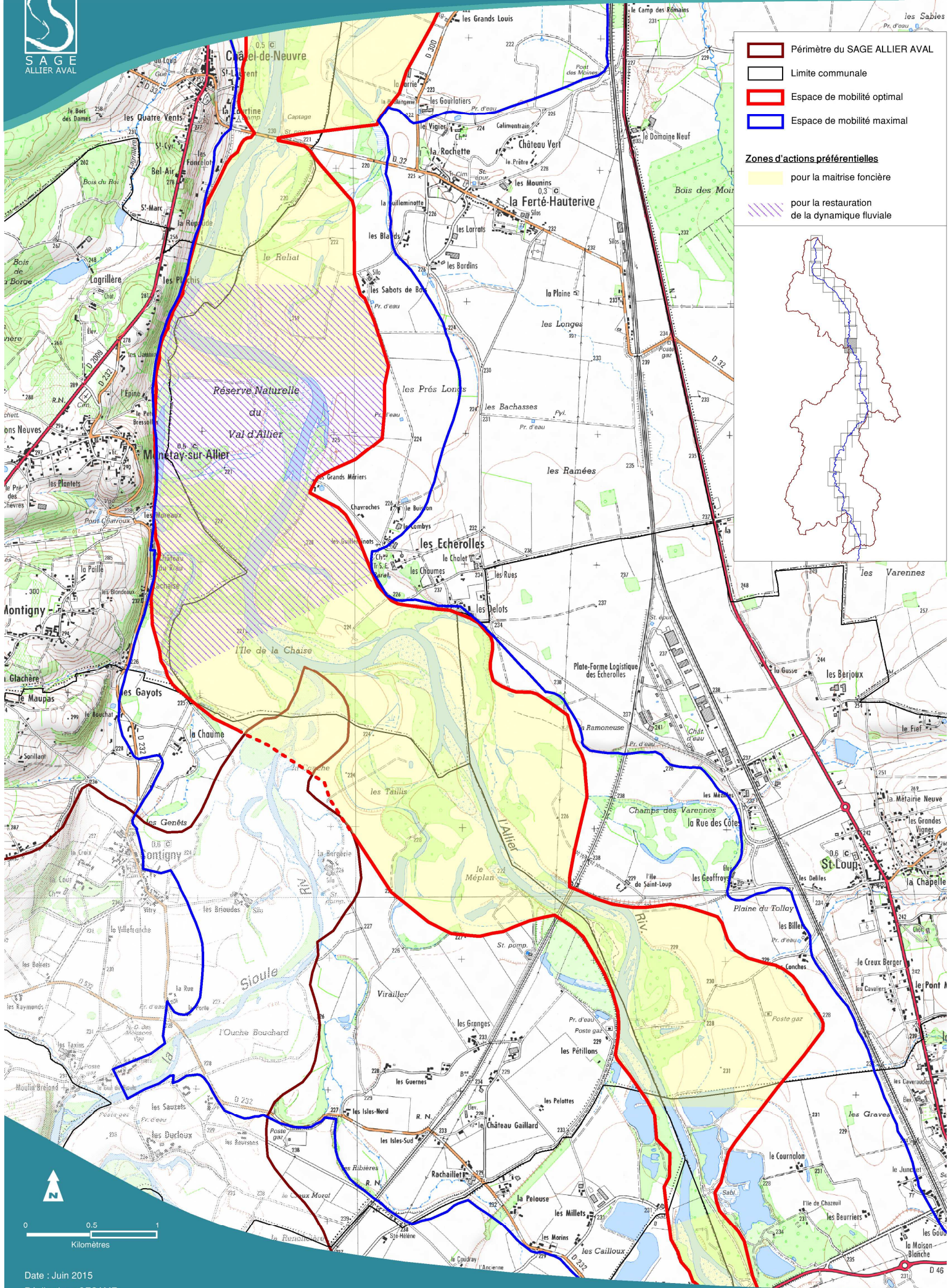
Périmètre du SAGE ALLIER AVAL

- Périmètre du SAGE ALLIER AVAL
- Limite communale
- Espace de mobilité optimal
- Espace de mobilité maximal

Zones d'actions préférentielles

- pour la maîtrise foncière
- pour la restauration de la dynamique fluviale





- Périmètre du SAGE ALLIER AVAL
- Limite communale
- Espace de mobilité optimal
- Espace de mobilité maximal

Zones d'actions préférentielles

- pour la maîtrise foncière
- pour la restauration de la dynamique fluviale

