

Site Natura 2000 ZPS - Pays des Couzes

8 décembre 2016
Saurier

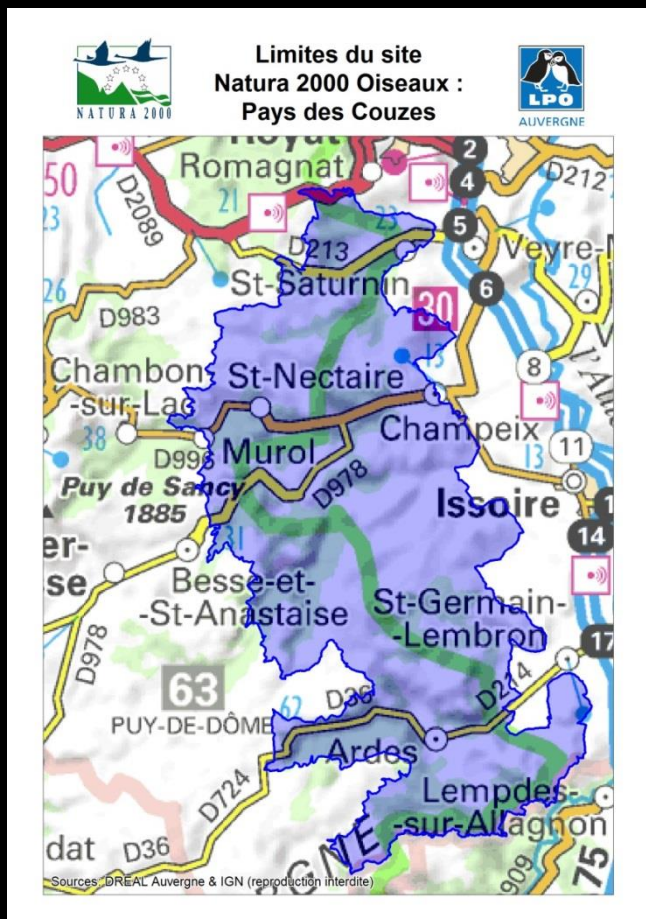


Déroulement

- Rappel
- Mise en œuvre de la contractualisation
- Amélioration des connaissances
- Assistance évaluation des incidences, veille écologique
- Autres actions courantes

Rappel :

51 716 hectares, répartie
sur 59 communes



Bruant ortolan - LPO Auvergne R. Riols

- 34 espèces d'oiseaux d'intérêt européen + intérêt migratoire
- => Désignation du territoire en site Natura 2000

Rappel : objectifs de développement durable du site Natura 2000

A - Limiter la mortalité des oiseaux par destruction directe

B - Limiter la mortalité par destruction des milieux

C - Favoriser la production de ressources alimentaires pour les oiseaux

D - Limiter le dérangement en période de nidification

E - Suivre l'évolution des habitats et des espèces d'intérêt communautaire

F - Associer les acteurs du site

G - Mettre en valeur le site auprès du public

A wide-angle landscape photograph showing a valley with a small village in the distance. The foreground is a rocky, grassy slope. The middle ground features a dense forest on the left and a mix of trees and open fields on the right. The background consists of rolling hills under a clear blue sky.

**MISE EN ŒUVRE DE LA
CONTRACTUALISATION**

Charte :

- Loi de finance n'a pas supprimé l'exonération de TFNB pour les signataires de contrats et chartes Natura 2000
- Renouvellement de certains engagement de 2011, pas de nouveau engagement

B - Limiter la mortalité par destruction des milieux

C - Favoriser la production de ressources alimentaires pour les oiseaux

D - Limiter le dérangement en période de nidification

Contrat Natura 2000 :

2016 : travail sur 2 projets de restauration de coteaux sec

- Projet des Côtes d'Aubary (Champeix) quasiment terminé
- Projet des coteaux de Saint-Amant-Tallende en cours d'élaboration notamment par rapport au foncier

2017 : démarrage des contrats Natura 2000 au niveau régional

- 3 commissions de validation des projets prévus en 2017
- Projet des Côtes d'Aubary (Champeix) => dépôt au printemps
- Poursuite du projet « coteaux de St Amant-Tallende » et montage de nouveaux projets

B - Limiter la mortalité par destruction des milieux

C - Favoriser la production de ressources alimentaires pour les oiseaux

Mesures agro-environnementales et climatiques

- Nouvelle programmation PAC 2014-2020
- MAET sont remplacées par les MAEC (mesures agro-environnementales et climatiques)
- Doivent répondre aux enjeux :
Biodiversité / eau / séquestration du carbone / zones humides
- Un seul projet par territoire (= pas superposition de projets)

L'ensemble des éléments sur les PAEC du site est sur :
www.paysdescouzes.n2000.fr

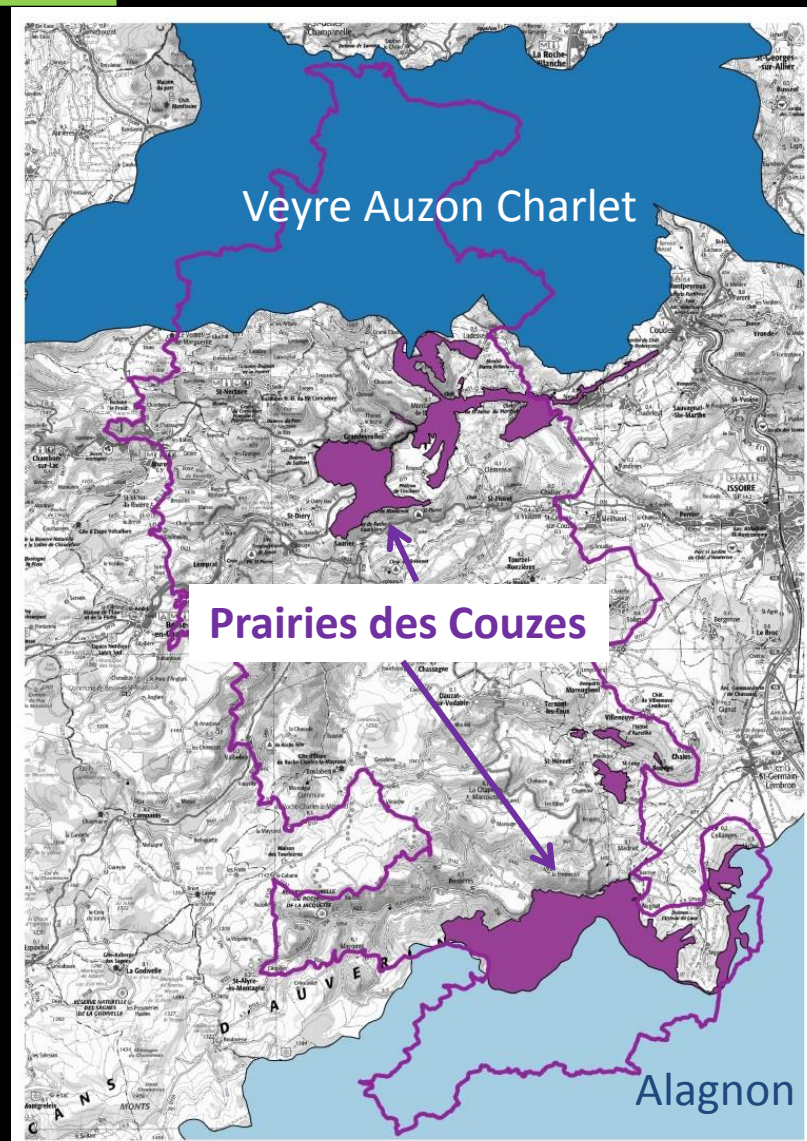
Mesures agro-environnementales et climatiques

- Projets agri environnementaux et climatiques

2015 : 1 seul PAEC Veyre Auzon Charlet

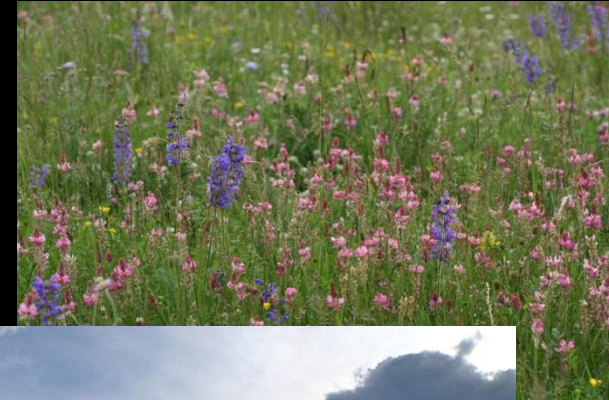
2016 : 3 projets agri environnementaux et climatiques en cours sur le site Natura 2000

- PAEC Veyre Auzon Charlet
- PAEC Prairies des Couzes
- PAEC Alagnon



Mesures agro-environnementales et climatiques

- Les engagements proposés aux agriculteurs
 - prairie fleurie (maintien des pratiques et vérification sur la présence de 4 plantes indicatrices) 66€/ha/an
 - pelouse mécanisable (absence de fertilisation et pression de pâturage modérée) 89€/ha/an
 - pelouse non mécanisable (mise en place d'un plan de gestion à la parcelle) 75€/ha/an



Mesures agro-environnementales et climatiques:

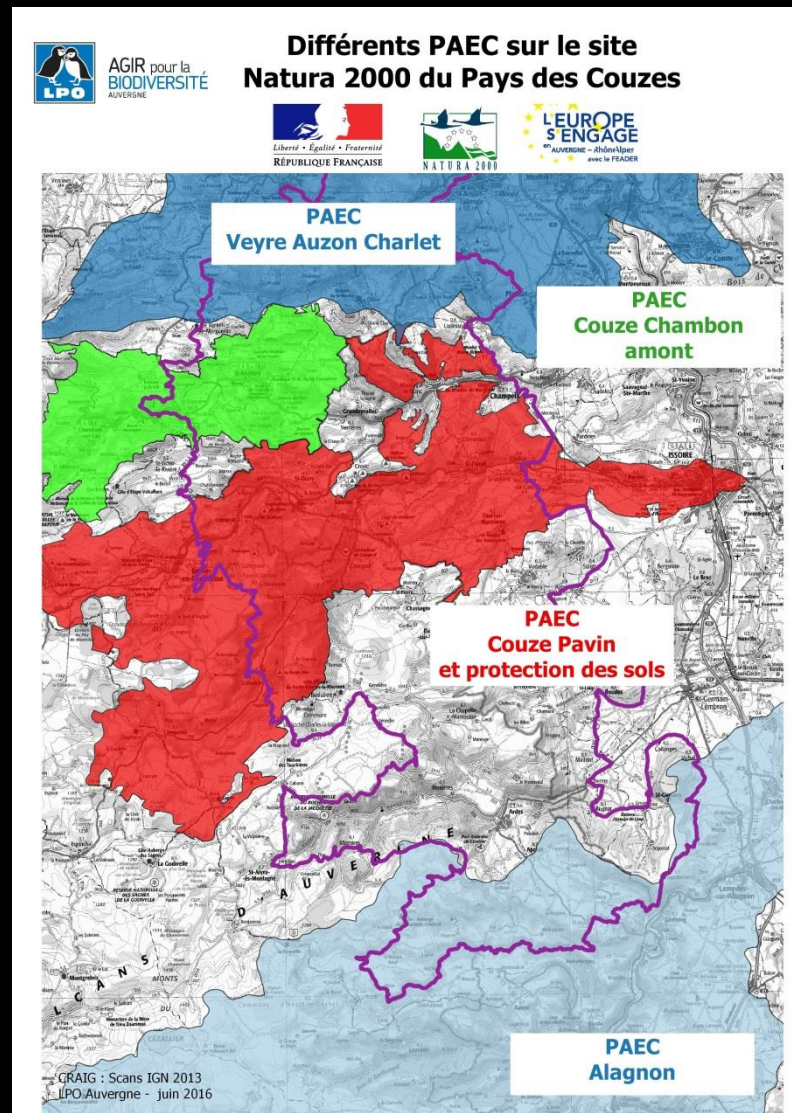
2016 :

- Pas de diagnostics réalisés sur l'enjeu biodiversité (Natura 2000)
- Déclaration des engagements sur le site internet de l'Etat : Télépac
- Instruction des dossiers d'engagements des agriculteurs par la DDT pas encore possible
- Bilan prévu en 2017

Mesures agro-environnementales et climatiques:

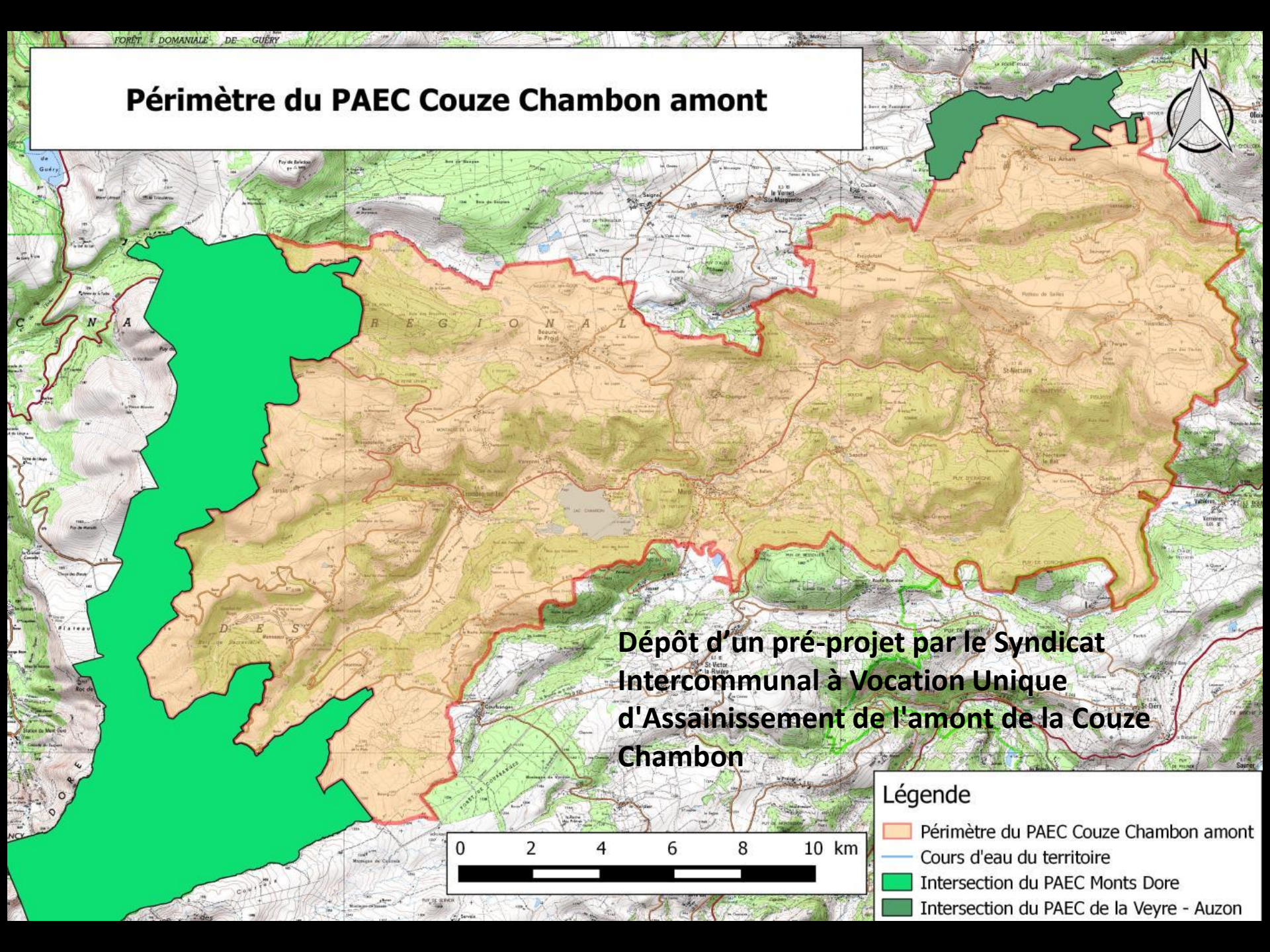
2017 : 4 PAEC dont 2 nouveaux

- PAEC Veyre Auzon Charlet : uniquement sur certaines mesures liées à l'enjeu EAU
- PAEC Couze Chambon amont (2017)
- PAEC Couze Pavin et protection des sols (2017)
- PAEC Alagnon

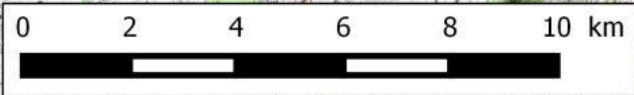




Périmètre du PAEC Couze Chambon amont

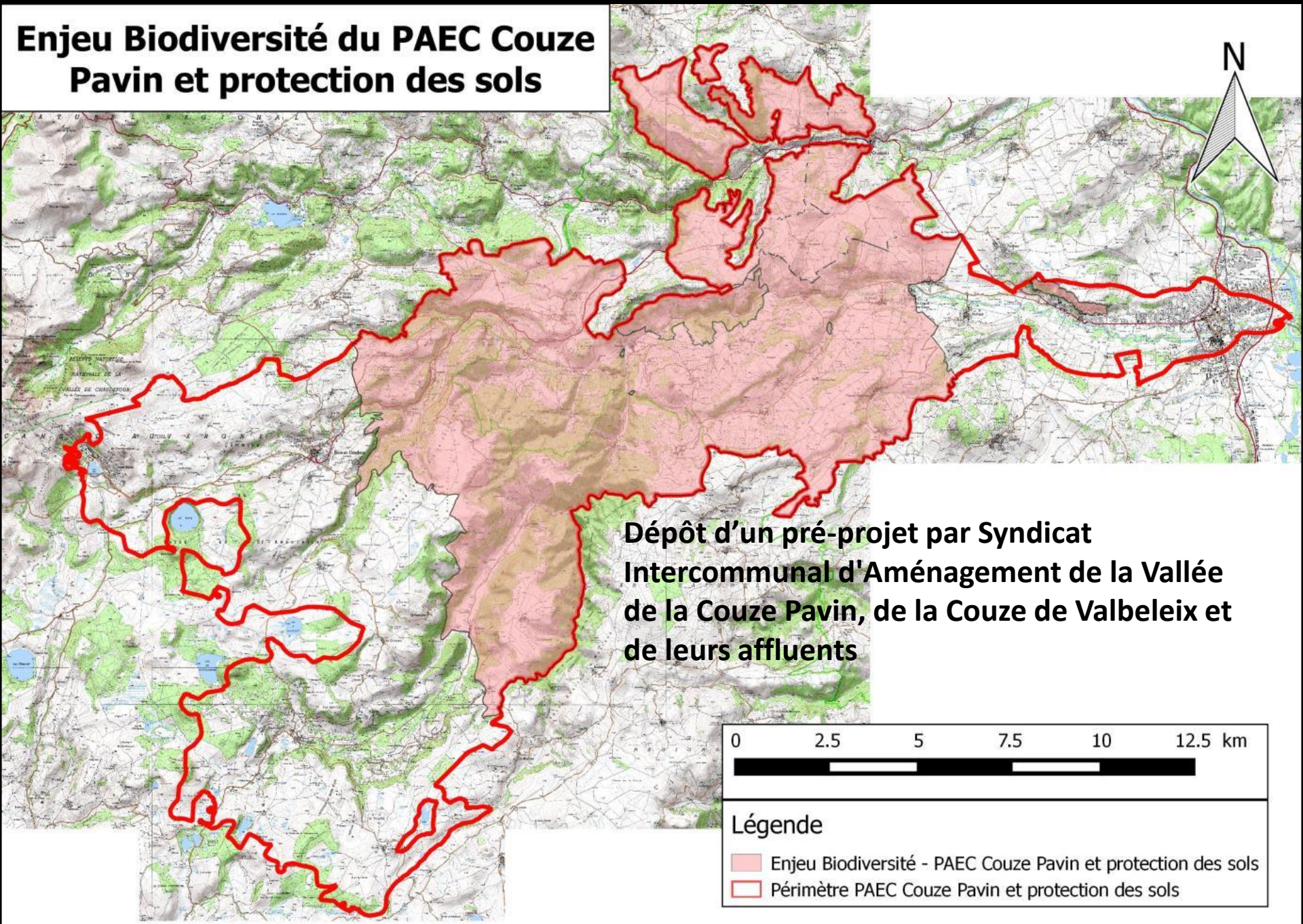


Dépôt d'un pré-projet par le Syndicat Intercommunal à Vocation Unique d'Assainissement de l'amont de la Couze Chambon

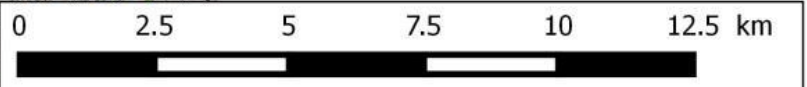


- Légende**
- Périmètre du PAEC Couze Chambon amont
 - Cours d'eau du territoire
 - Intersection du PAEC Monts Dore
 - Intersection du PAEC de la Veyre - Auzon



Enjeu Biodiversité du PAEC Couze Pavin et protection des sols



Dépôt d'un pré-projet par Syndicat Intercommunal d'Aménagement de la Vallée de la Couze Pavin, de la Couze de Valbeleix et de leurs affluents

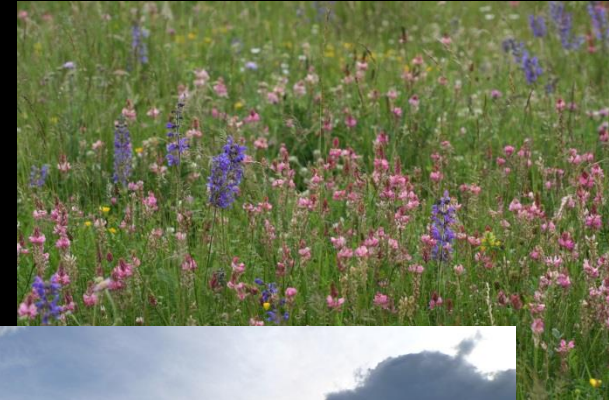


Légende

	Enjeu Biodiversité - PAEC Couze Pavin et protection des sols
	Périmètre PAEC Couze Pavin et protection des sols

Mesures agro-environnementales et climatiques

- Les engagements proposés aux agriculteurs
 - prairie fleurie (maintien des pratiques et vérification sur la présence de 4 plantes indicatrices) 66€/ha/an
 - pelouse mécanisable (absence de fertilisation et pression de pâturage modérée) 89€/ha/an
 - pelouse non mécanisable (mise en place d'un plan de gestion à la parcelle) 75€/ha/an



Mesures agro-environnementales et climatiques

- Les engagements supplémentaires proposés aux agriculteurs
 - Ouverture d'un milieu en déprise 246€/ha/an
 - Maintien de l'ouverture des milieux 95€/ha/an



en projet

Vos contacts

Votre vétérinaire

L'animateur « patrimoine naturel »

Projet de partenariat

Maitriser le parasitisme des troupeaux en respectant l'environnement

Recherche d'éleveurs partenaires

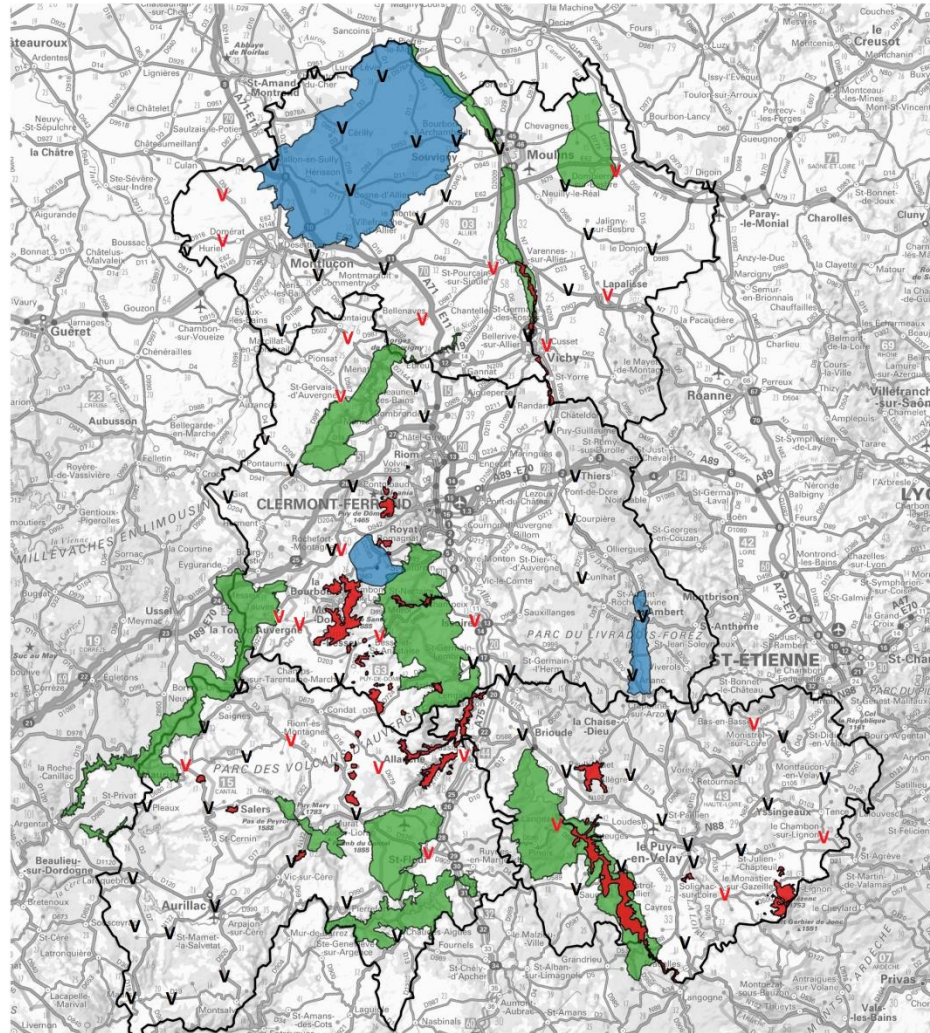
Des enjeux différents, un objectif commun



Nous vous proposons un projet de partenariat : éleveur, vétérinaire et animateur « patrimoine naturel »



Territoires concernés par le projet : Maîtriser le parasitisme des troupeaux en respectant l'environnement



Légende

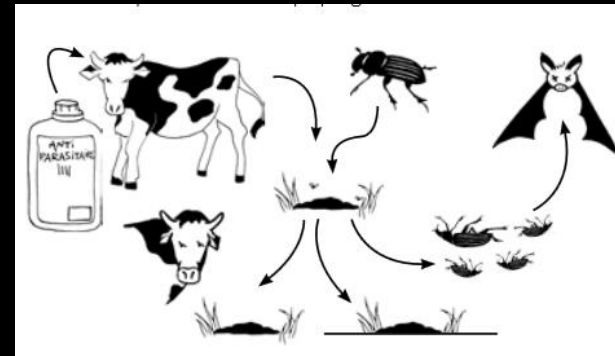
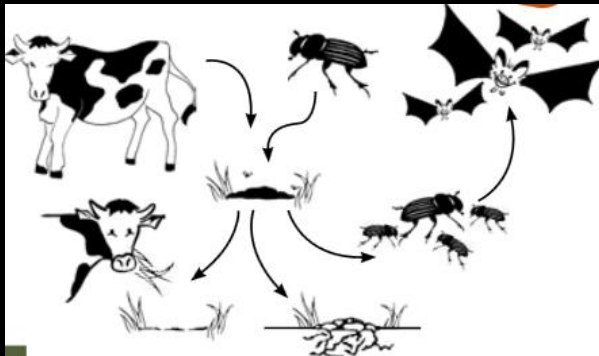
- Plan national d'action enjeu pie-grêliche
- Site Natura 2000 enjeux chauve-souris ou zones humides
- Sites Natura 2000 enjeu oiseaux
- v Cabinet véto partenaire
- v Autre cabinet véto

0 10 20 km



Projet ELEV Élevage, vétérinaire et environnement

- Gestion du parasitisme des troupeaux



- Cibler plus, pour traiter mieux et moins
- Favoriser le développement de l'immunité
- Faire des économies
- Éviter le développement des résistances
- Concrètement : gestion adaptée des pâtures, sécuriser les points d'eau, choisir la période de vermifugation...



**AMÉLIORATION DES CONNAISSANCES
ET SUIVIS SCIENTIFIQUES**

Aigle botté- LPO Auvergne R. Riols

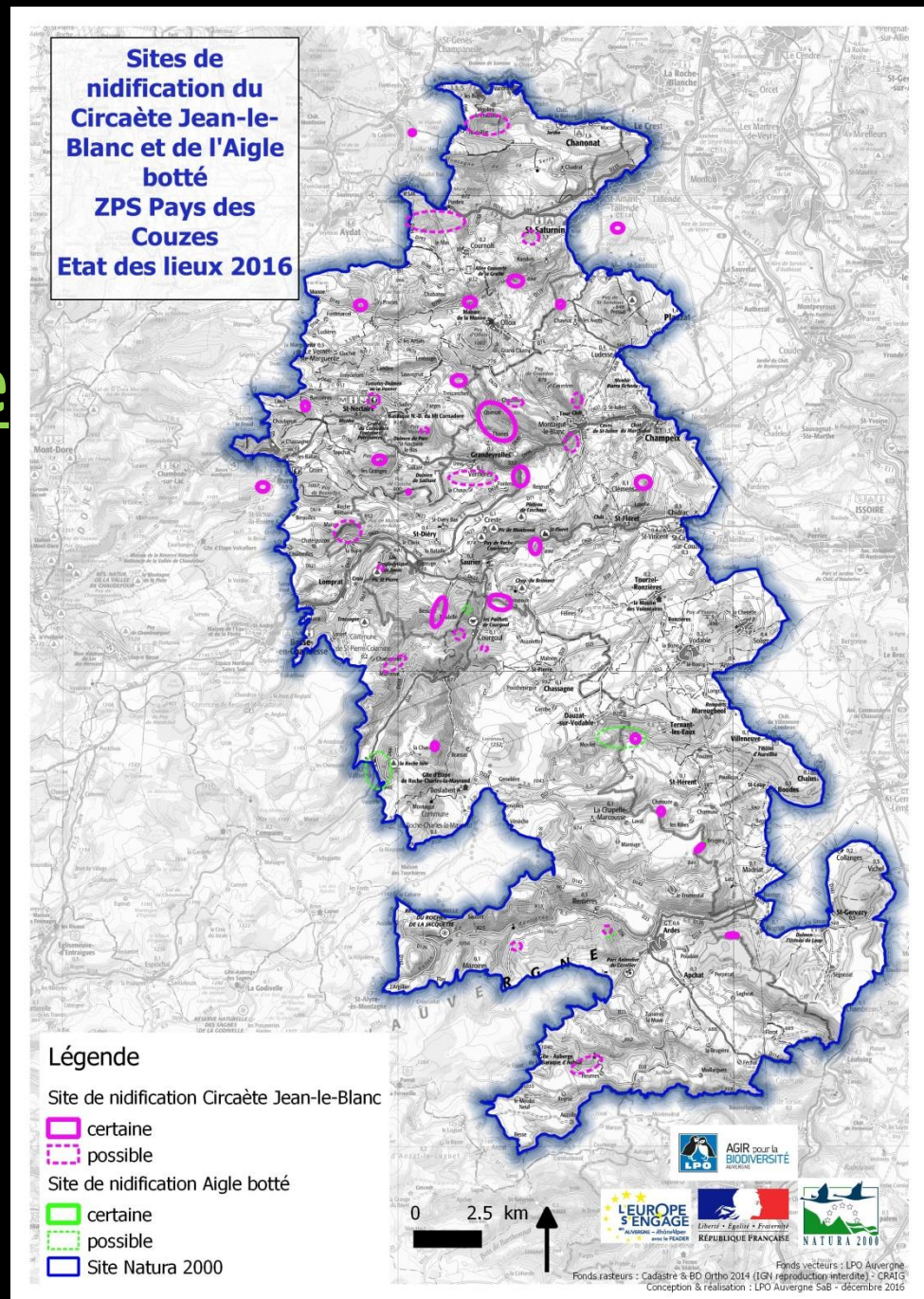
Recherche de nidification de rapaces rares et menacés à l'échelle de l'Europe

- Recherche des nids de busards
 - Toutes les zones favorables connues ont été prospectées
 - Résultat:
 - 1 seul nid trouvé à Olloix :
 - Protection de 4 œufs
 - 3 poussins éclos
 - 1 seul jeune à l'envol



Recherche de nidification de rapaces rares et menacés à l'échelle de l'Europe

- Recherche des nids des rapaces forestiers de la Directive Oiseaux





**ASSISTANCE ÉVALUATION DES
INCIDENCES, VEILLE ÉCOLOGIQUE**

SIAV : projet restauration ZH à Murol
Enduro Kid Apchat 2016
projet de lotissement Tourzel-Ronzières
Enduro Issoire moto verte
Coupe prévue en forêt de Valbeleix.
Parcelle 32. ZPS Pays des Couzes.
Travaux ouvrage commune de St Victor
la rivière
randonnée pédestre gorges de la Monne / 24
avril 2016 /
Présentation programme de travaux PPR
Perrier
Horizons Art Nature en Sancy - Grottes
de Châteauneuf St Nectaire
raid des Cheires / 12 juin
Déclaration de travaux pour un
aménagement de passe à poissons sur
Saint-Nectaire
RANDONNÉE VTT - 1ER MAI 2016
trail du Trefle

Landrauvergne
Traversée de la Vallée Verte
coupe forestière. FS La Borne Largillier à
Saint-Alyre es montagne.
rally cycliste route et VTT la Gergovienne
dimanche 19 juin 2016
Ligne aérienne 63 kV / Issoire -
Montaigut le Blanc - Superbesse
manifestation quad Kymco 2016
quad 2 octobre
projet de voirie forestière, randol
Projet Méthanisation - Commune de
Besse

A - Limiter la mortalité des oiseaux par
destruction directe
B - Limiter la mortalité par destruction des
milieux
D - Limiter le dérangement en période de
nidification



AUTRES ACTIONS COURANTES

Site web

- Refonte du site Web

Aten
Pôle de ressources & compétences pour la nature

NATURA 2000

Rechercher :

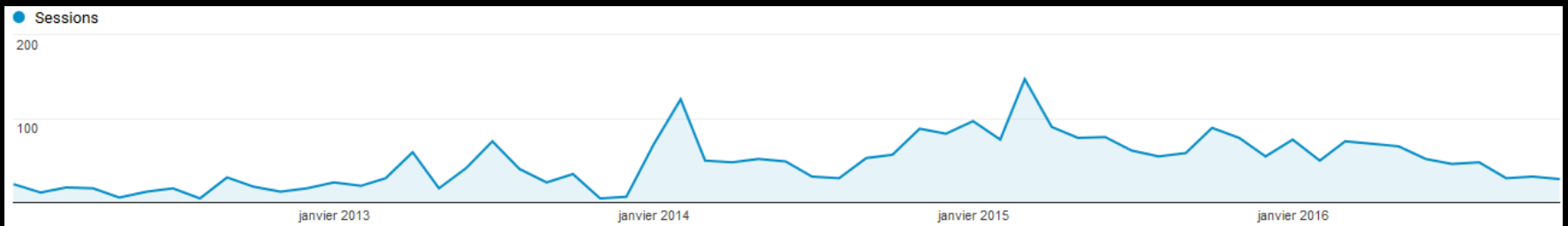
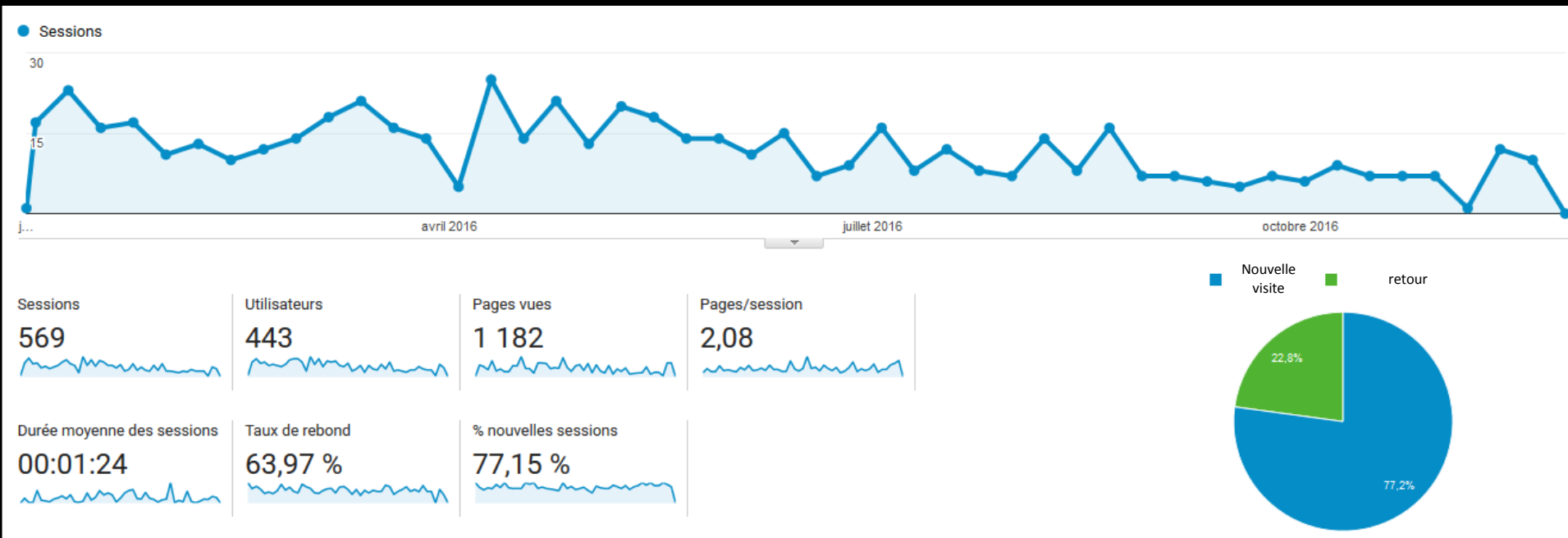
Natura 2000
Pays des Couzes

Découvrir Natura2000 Pays des Couzes Natura 2000 et vous

Démonstration de production de plaquette bocagère
15/10/2015
Au-delà de l'intérêt environnemental et paysager, la gestion durable des haies bocagères constitue un **réel enjeu économique**. Valorisé sous forme de plaquette, le bois produit peut être utilisé comme **litière animale ou bois énergie**.
Une démonstration à Saurier le 28 octobre 2015 de 13h30 à 16h30
Rendez vous à la salle des fêtes

G - Mettre en valeur le site auprès du public

Site web

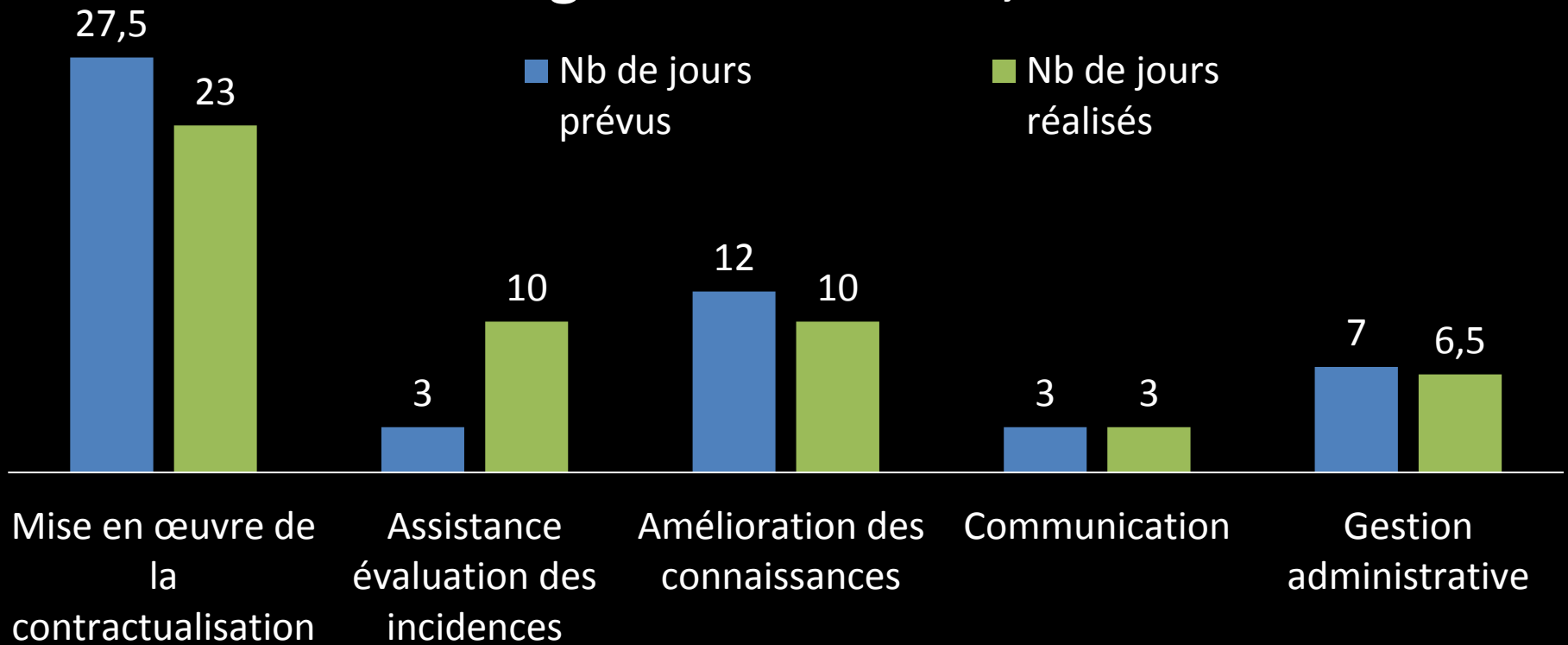




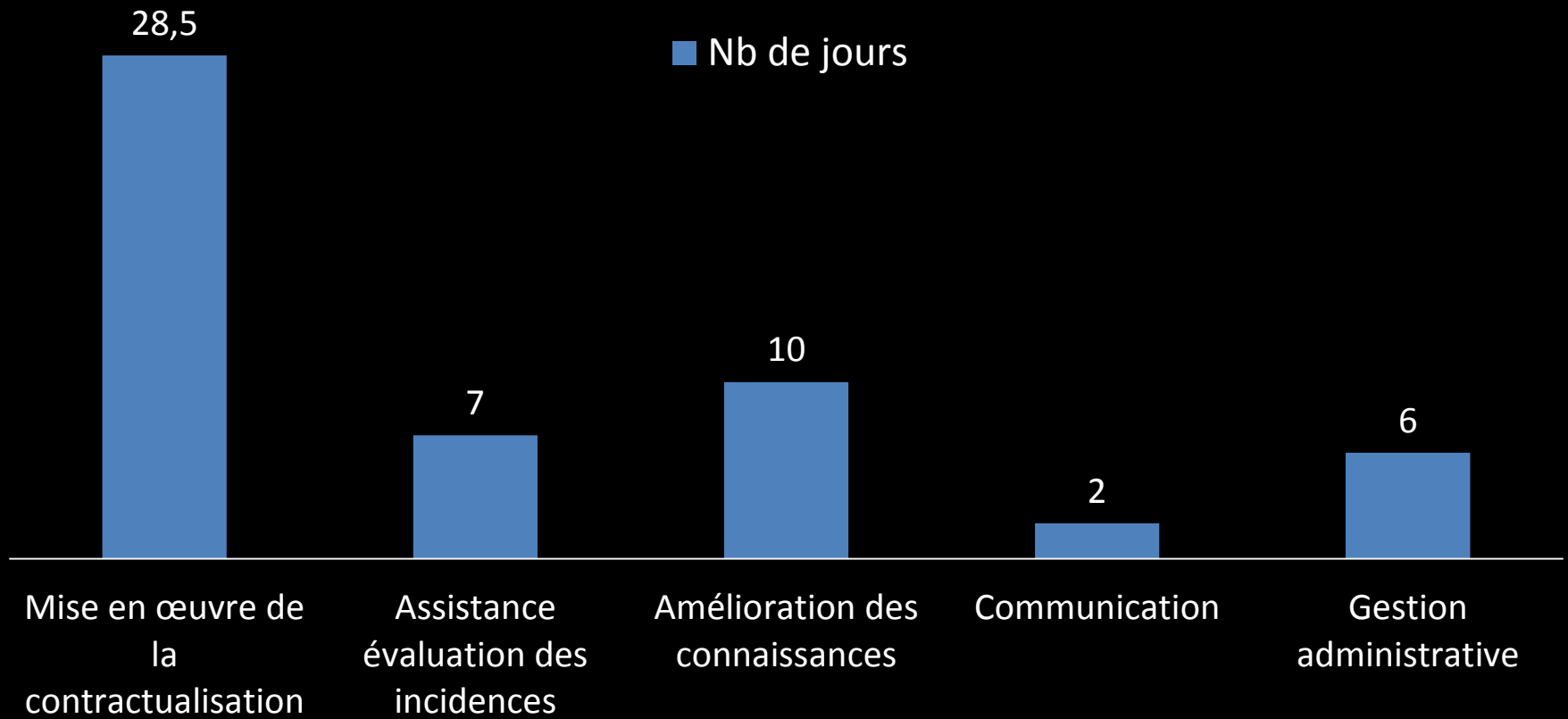
BUDGETS

Pipit rousseline - LPO Auvergne R. Riols

Budget 2016 : 26 512,50 €



Budget 2017 : 27 017,50€





Merci pour votre attention