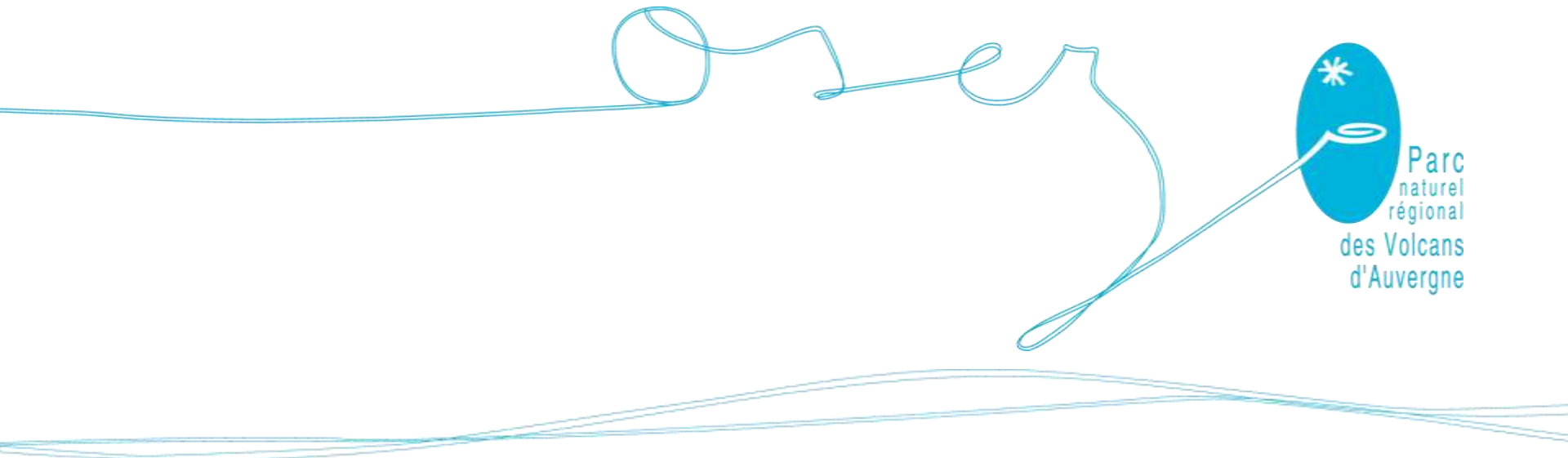




Natura 2000 Monts Dore

Comité de Pilotage | Le Mont Dore | 26 septembre 2017





ORDRE DU JOUR

- Natura 2000 Monts Dore
- Elections
- Bilan synthétique des actions 2016/2017
- Questions diverses
- Perspectives 2018
- Visite terrain



Le réseau Natura 2000

Directive Oiseaux
(1979)

Directive Habitats, Faune, Flore
(1992)

181 espèces d'oiseaux
233 types d'habitats naturels - 900 espèces animales et végétales

=

Des espèces et habitats d'intérêt communautaire

Une espèce d'intérêt communautaire est une espèce en danger ou vulnérable ou rare ou endémique.

Un habitat naturel d'intérêt communautaire est un habitat terrestre ou aquatique, généralement caractérisé par sa végétation, répertorié dans un catalogue et faisant l'objet d'une nomenclature. Considéré comme menacé de disparition à plus ou moins long terme, avec une aire de répartition naturelle réduite.

Ensemble d'espaces naturels européens, terrestres et marins, identifiés pour la qualité, la rareté ou la fragilité des espèces sauvages, animales ou végétales et de leurs milieux naturels

Le réseau Natura 2000

Objectif

Maintenir voire restaurer dans un bon état de conservation les espèces et les habitats d'intérêt communautaire en conciliant les usages

Document d'Objectifs

Programme pluriannuel d'actions établi 6 ans

Gestion des habitats et espèces
Communication – Sensibilisation
Amélioration des connaissances
Veille écologique et avis

Un volet contractuel (via 3 outils)

- Mesures agri-environnementales
- Contrats Natura 2000
- Charte Natura 2000

Un volet non contractuel

- Porter à connaissance, information, sensibilisation
- ...

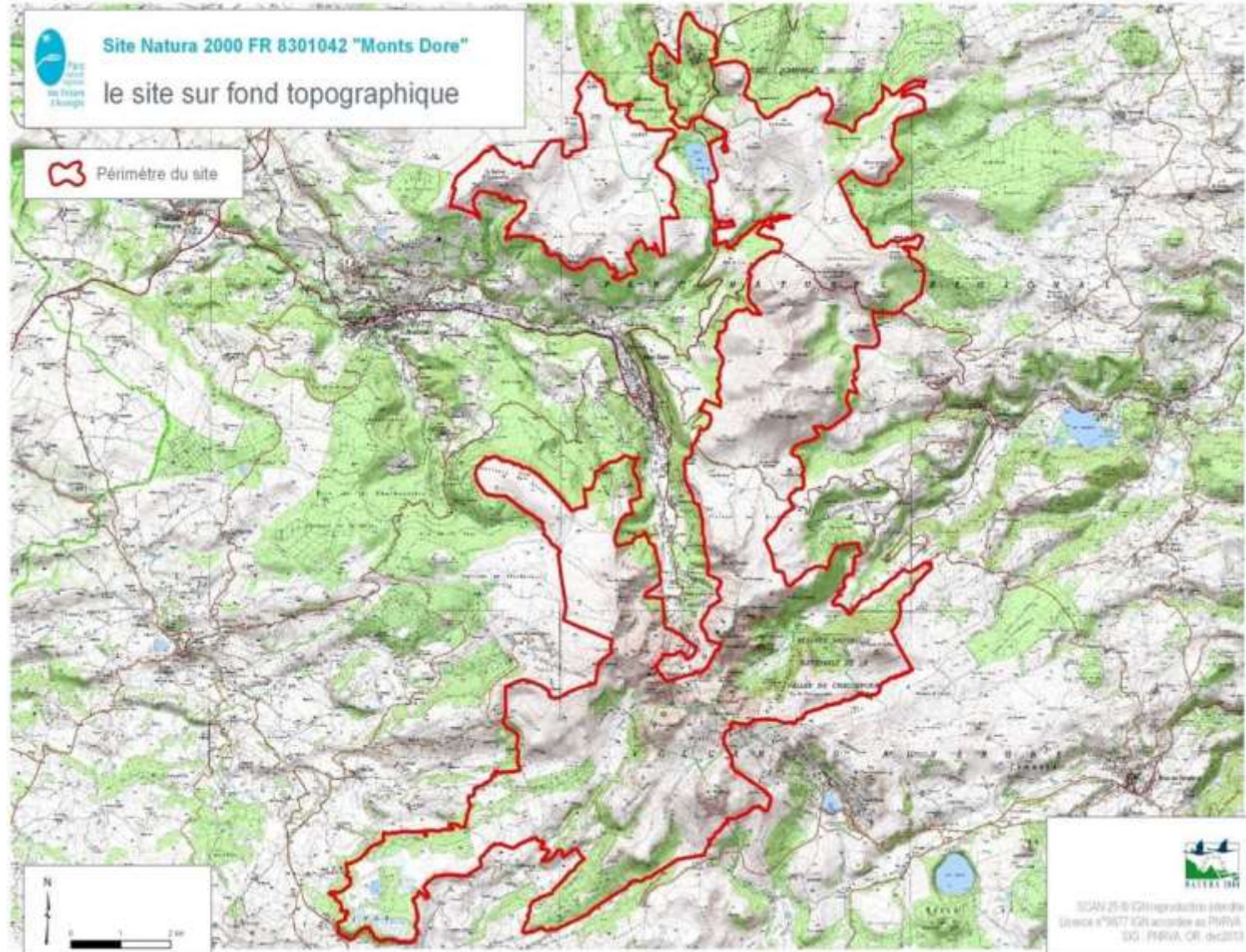
Un volet réglementaire

- L'évaluation des incidences

NATURA 2000 « Monts Dore »

7 122 Ha – 12 communes, Caractère montagnard et subalpin, socle volcanique

Enjeux principaux Natura 2000 : **16 habitats + 9 espèces**



Quelques habitats : landes , hêtraies, tourbières , zones humides, prairies et pelouses, falaises et éboulis

Callunaie



Saussaie à saules
des lapons



Mégaphorbiaies



Nardaie



Hêtraie



Tourbière





SITE Natura 2000 FR 8301042 "MONTS DORE"

Intérêt des habitats naturels

- points culminants



Périmètre du site au 11/03/2013 - non validé



habitat naturel d'intérêt prioritaire PR (homogène)



habitat naturel d'intérêt communautaire IC (homogène)

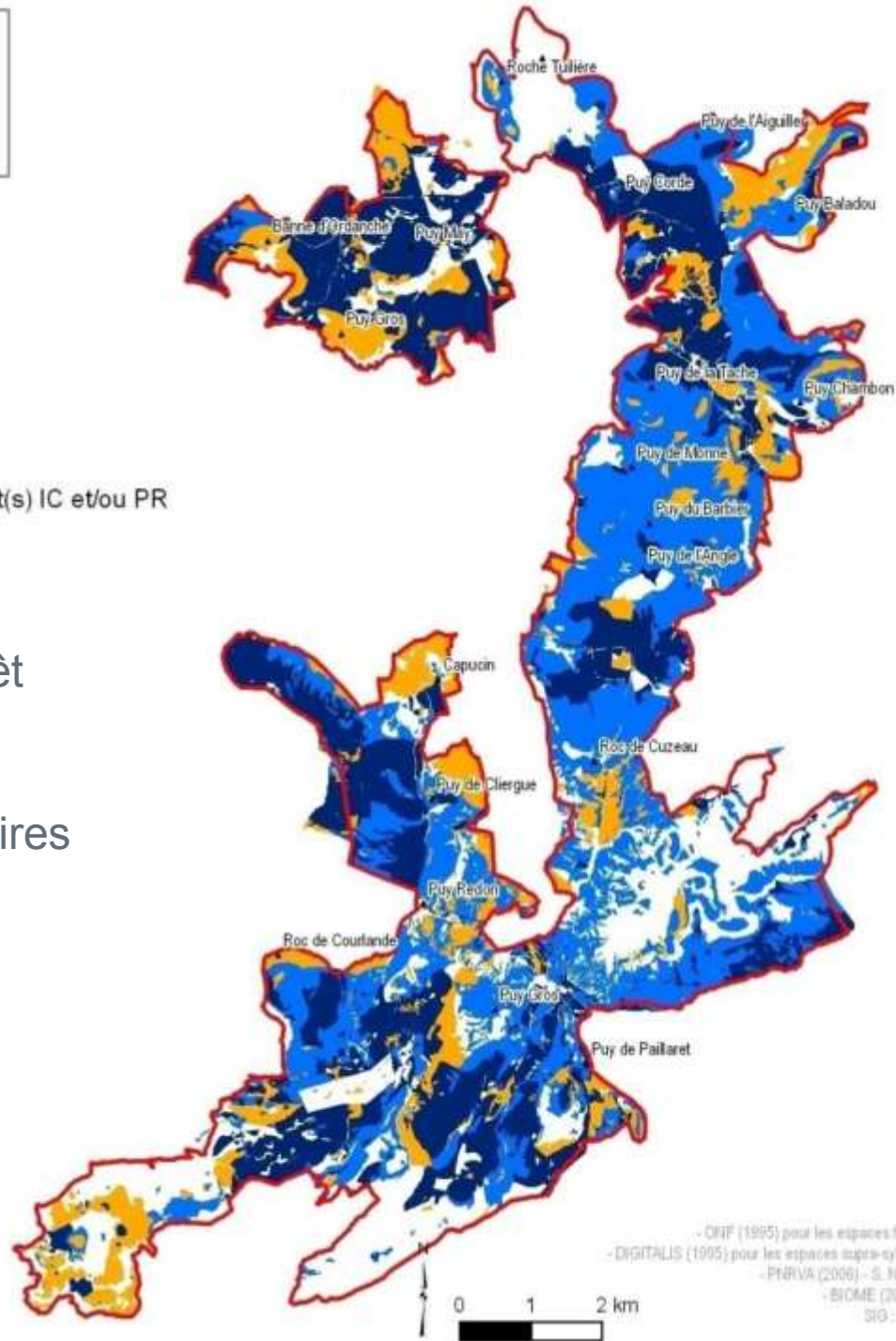


mosaïque d'habitats naturels contenant un (des) habitat(s) IC et/ou PR

Plus de 87 habitats recensés

- 2806,43 Ha d'habitats d'Intérêt communautaire
- 2294,73 Ha d'habitats prioritaires

=> 71 % du site Natura 2000



- ONF (1995) pour les espaces forestiers de la RNNVC
- DIGITALIS (1995) pour les espaces supra-sylvatiques de la RNNVC
- PNRVA (2006) - S. NICOLAS et P. RIGAUD
- BIOME (2012) - H CHRISTOPHE
SIG : PNRVA, OR, LB, 2012

Les espèces

9 espèces d'intérêt communautaire

- Papillons : Cuivré de la bistorte, Damier de la Succise,
- Mousses : Buxbaumie verte, Hypne brillante, Orthotric de Roger, Bruchie des Vosges,
- Mammifères : Loutre d'Europe, Barbastelle d'Europe, Murin de Bechstein

De nombreux autres milieux ou espèces d'intérêt patrimonial (2 RNN)

Les espèces



Papillons liés aux zones humides



Se développe en contexte de prairies humides pâturées ou tourbières



Tourbières, souvent paturées

Les espèces



Chauves-souris liées aux forêts préservées



Sur résineux en décomposition au sein de peuplement préservé

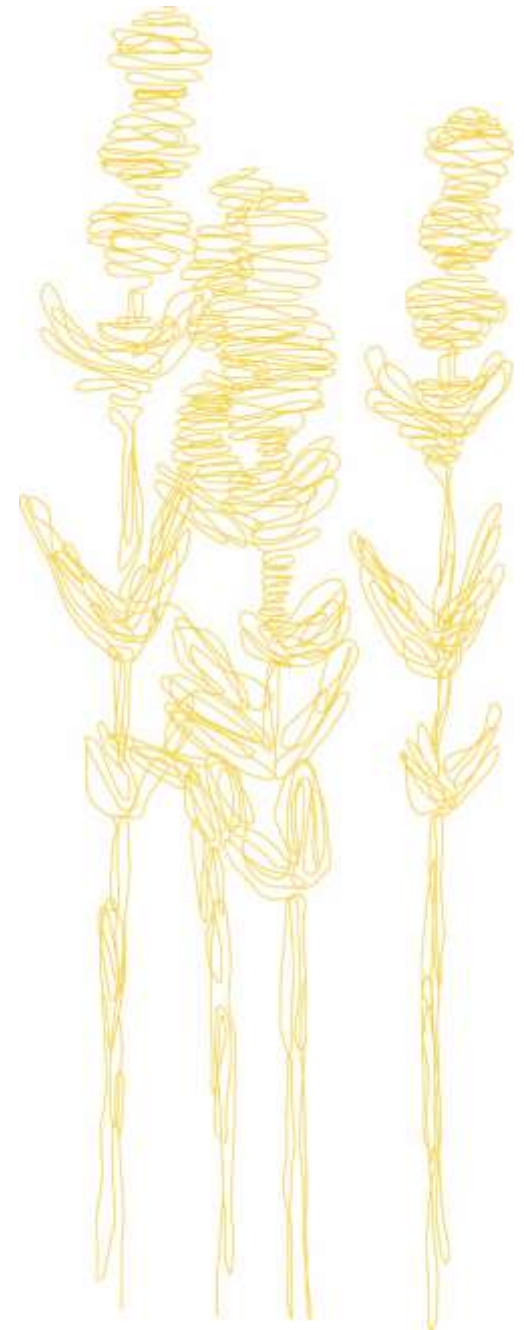


Liée au maintien de vastes ensembles forestiers de grande qualité

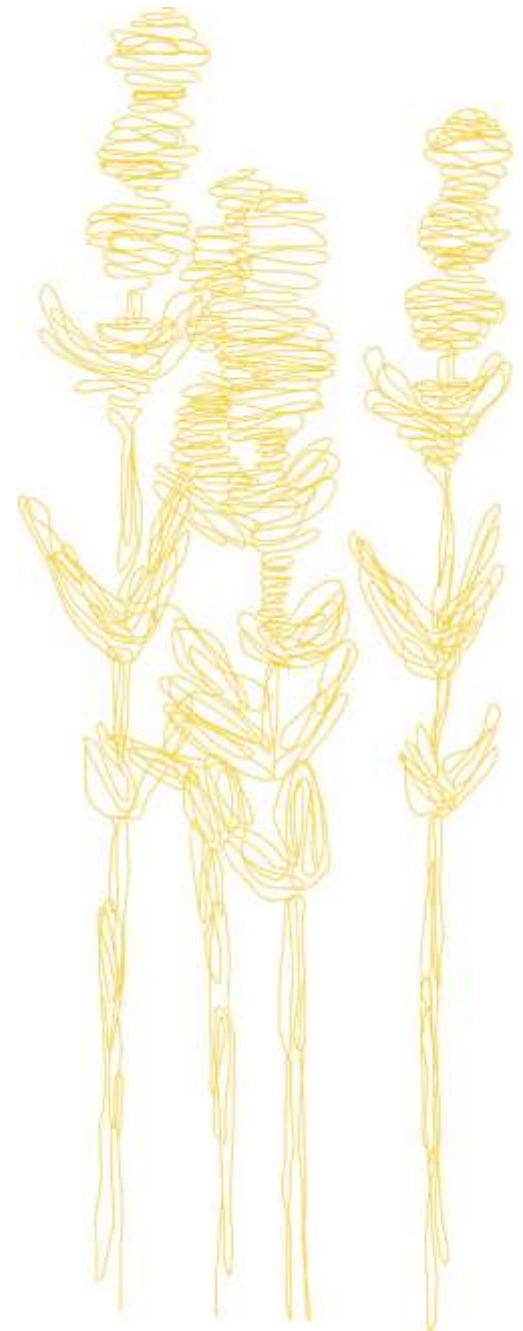
2. Election

Présidence du Comité de Pilotage

Structure animatrice



3. Bilan de l'animation 2016/2017



BILAN DES ACTIONS SUR LE SITE : les Gardes-natura 2000

- **Présence de garde-nature.** En 2016 et 2017, 200 jours/an financés par Natura 2000
 - surveillance et sensibilisation
 - suivi terrain
 - suivi des manifestations sportives
 - accompagnement de l'activité pastorale
 - veille écologique (exemple : apollon, oiseaux...)
 - entretien / travaux sur les sentiers



BILAN DES ACTIONS SUR LE SITE : les sentiers de randonnée – collaboration

- Mise en place de chantiers communs avec organisateur manifestations / AMM / CCMS :
 - 1 journée sur le secteur du massif adventif (dimanche 21 mai)
 - 1 journée sur le Crebasse et Cacadogne (dimanche 25 juin)
 - 1 journée prévue le 8 octobre sur l'adventif

- Collaboration avec CCMS – CD63 (groupe de travail crêtes)



BILAN DES ACTIONS SUR LE SITE : manifestations sportives / EI

- En 2015 (sur l'ensemble de l'année) :
 - 4 avis liés à des opérations d'aménagements
 - 3 manifestations motorisées
 - 18 manifestations sportives non motorisées

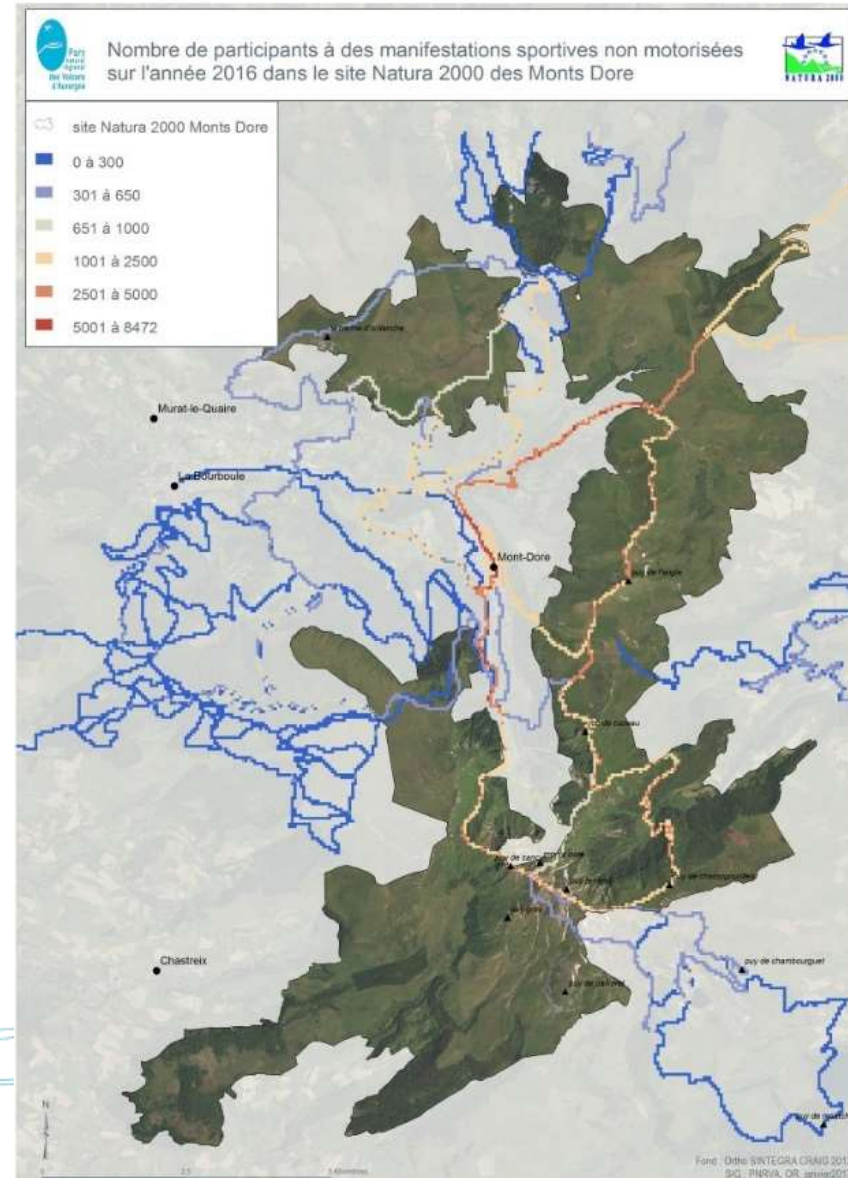
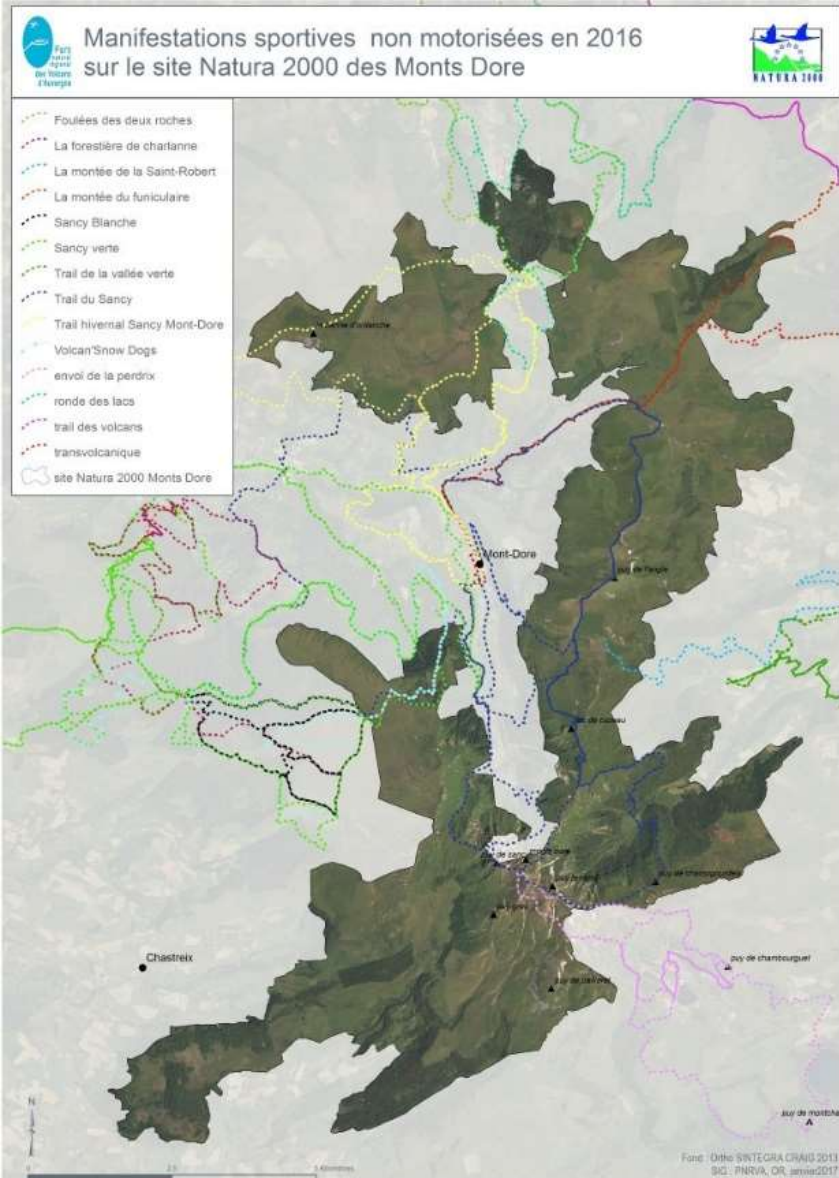
- En 2016 : réunion avec les organisateurs de manifestations sportives non motorisées + avis :
 - 7 dossiers liés à des questions d'aménagement/entretien,
 - 1 manifestation motorisée
 - 16 manifestations sportives non motorisées.

- En 2017 (au 19/09) :
 - 4 manifestations motorisées
 - 18 manifestations sportives non motorisées.



BILAN DES ACTIONS SUR LE SITE : manifestations sportives / EI

- Bilan 2016 des manifestations sportives non motorisées : Identifier les parcours empruntés et quantifier la participation



BILAN DES ACTIONS SUR LE SITE : accompagnement agriculteurs

➤ Mise en place d'abreuvoirs :

- Vallée de Chaudefour : en cours
- Mare de la Croix de Seignavoux : dossier monté, réalisation 2018
- Puy de Surains : réalisé

➤ Signalétique estives



BILAN DES ACTIONS SUR LE SITE : communication / sensibilisation

- Mesures Agro-Environnementales et Climatiques – article dans la Montagne du 8 octobre 2016
- Comité de Pilotage – site Parc octobre 2016
- MAEC : site Parc janvier 2017
- Etat de conservation prairies : site Parc avril 2017
- Article La Montagne et le Semeur : chantiers participatifs, juin 2017



Les PAEC portés par le Parc des

5 PAEC validés par le Conseil régional d'Auvergne

- > Tourbières et zones humides du Nord Cantal
- > Monts du Cantal
- > Monts Dore
- > Lacs et tourbières du Cézallier
- > Chaîne des Puy

⇒⇒ 4,5 millions d'euros à reverser aux exploitations agricoles et estives collectives

⇒⇒ 2017 : dernière année possible de contractualisation

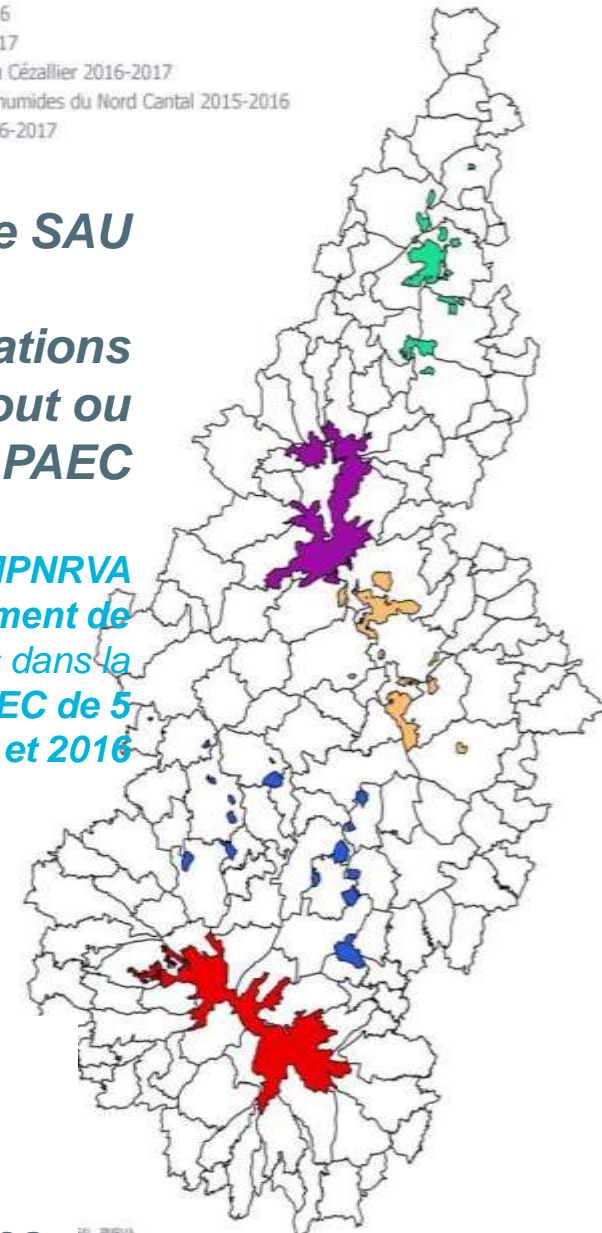
70 contrats prévus sur 3 PAEC en cours + projet de PAEC Dordogne/Artense sur 29 000ha de SAU supplémentaires

- PAEC Chaîne des Puy 2016
- PAEC Monts Dore 2016-2017
- PAEC Lacs et tourbières du Cézallier 2016-2017
- PAEC Tourbières et zones humides du Nord Cantal 2015-2016
- PAEC Monts du Cantal 2016-2017

17 529 ha de SAU

Près de 500 exploitations concernées en tout ou partie par un PAEC

6 agents du SMPNRVA mobilisés pour l'engagement de 135 exploitations dans la signature d'un contrat MAEC de 5 ans en 2015 et 2016



Le PAEC Monts Dore

7781 Ha de surface totale

5350 Ha de SAU

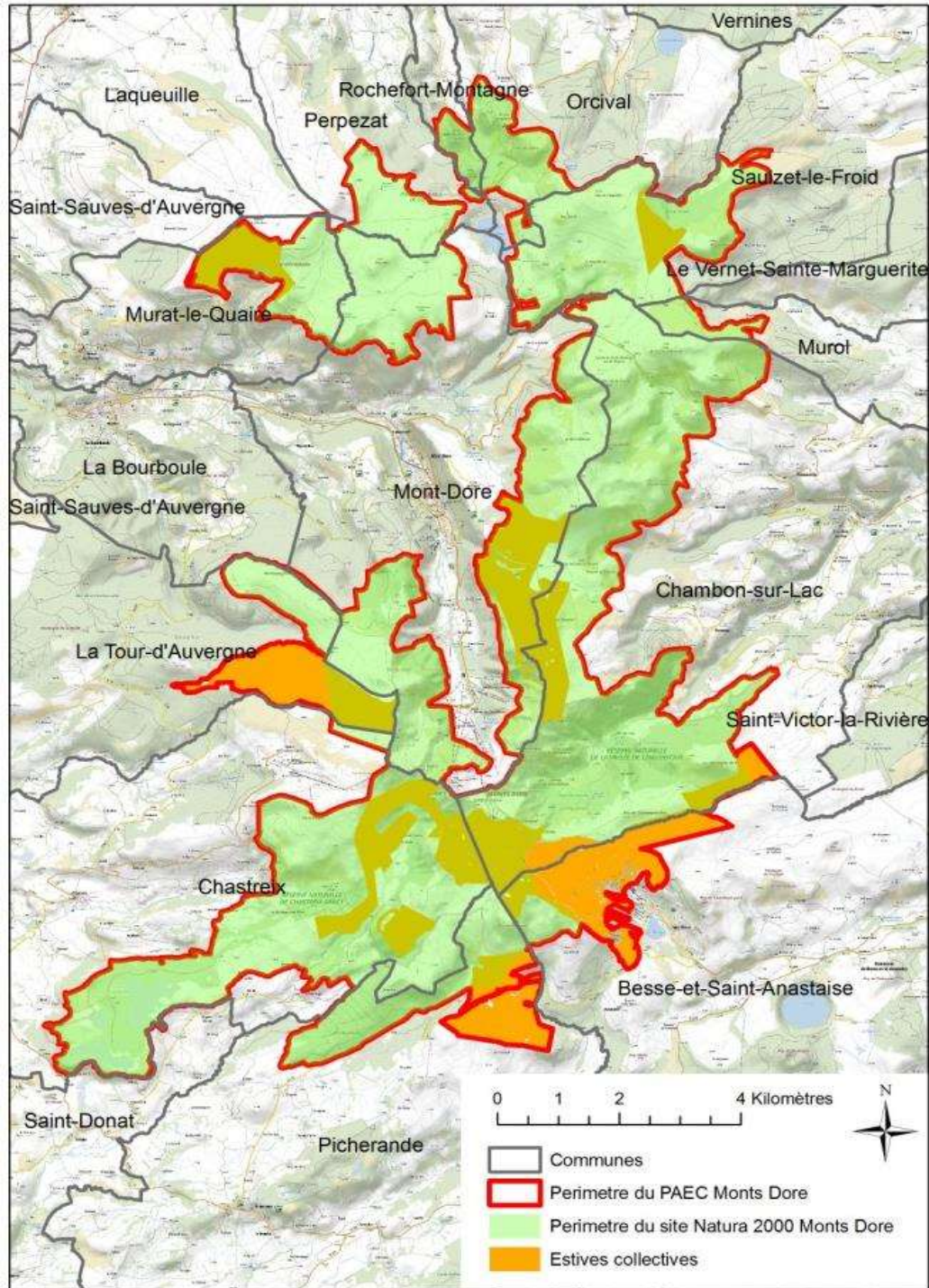
Objectifs de contractualisation :

3940 Ha pour 55 exploitations

(30 la première année et 25 la seconde)

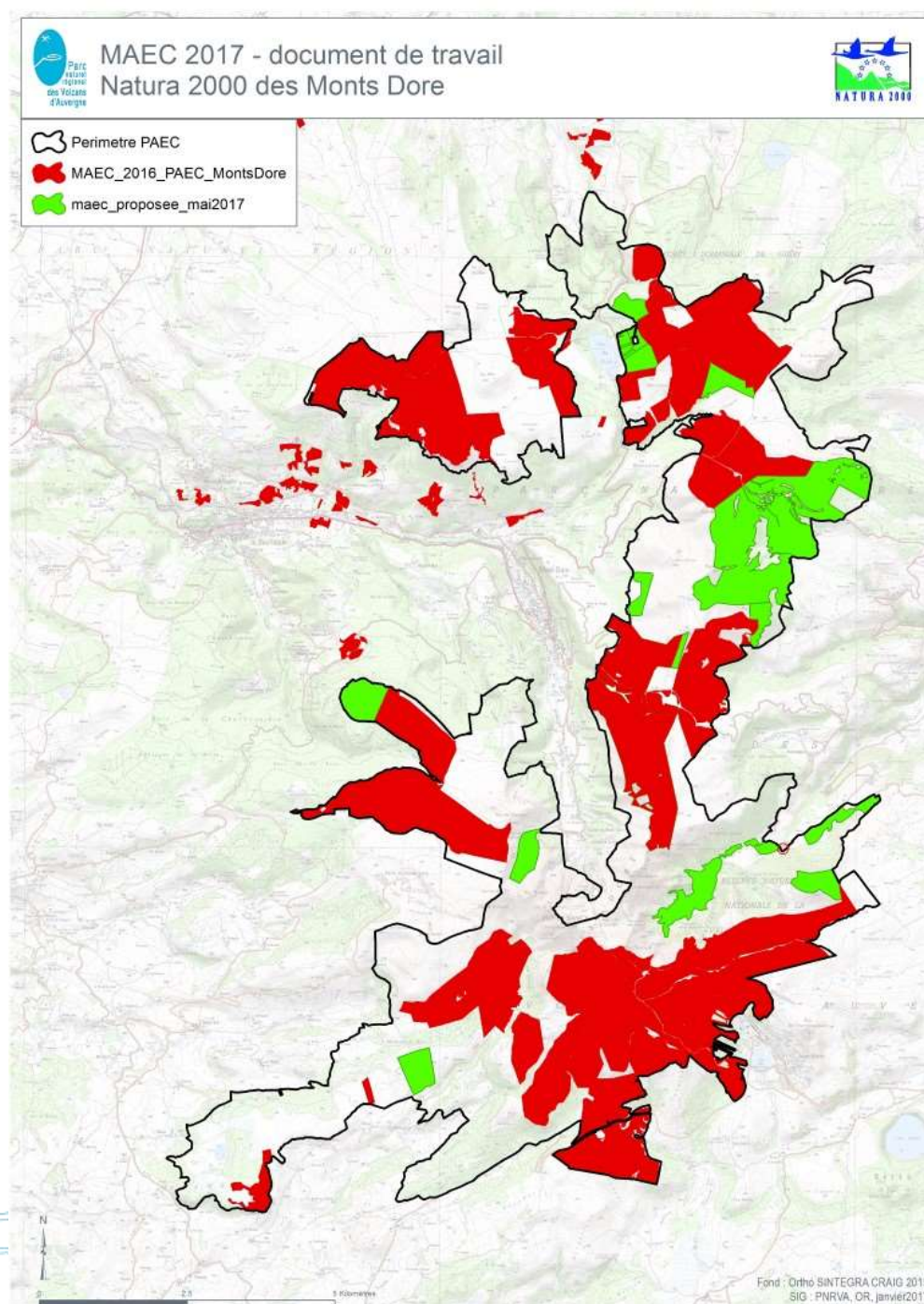
Soit 65% de la surface agricole utile du site en deux ans sur le territoire du PAEC

Enveloppe financière globale pour la contractualisation du territoire du PAEC Les Monts Dore : 1 847 105 €



BILAN MAEC

- Près de 50 exploitations accompagnées ;
- 40 contrats (dont 7 estives collectives) ;
- 4 266 ha engagés (108 % objectif initial) ;
- Montant total sur 5 ans de **1 803 815 €** sur 5 ans, soit près de 98 % de l'enveloppe.



BILAN DES ACTIONS SUR LE SITE : bilan technique et financier 2016

➤ Ingénierie :

39 jours de chargés de mission + 20 jours de chargée d'études

200 jours de gardes nature

11 jours de coordination

➤ Soit : 36535 € de frais de salaires + 6811 € de frais de structure = **43 346 €**

➤ Financements (100% Etat 1er semestre et 50%Etat - 50% FEADER le 2nd semestre):

Etat : 30 386 €

FEADER : 12 960 €

BILAN DES ACTIONS SUR LE SITE : bilan technique et financier, prévisionnel 2017

➤ Ingénierie :

45 jours de chargés de mission + 10 jours de chargé de mission SIG + 10 chargé de mission Pédagogie

200 jours de gardes nature

10 jours de coordination

➤ Soit : 39 770 € de frais de salaires + 5 965 € de frais de structure = **45 735 €**

➤ Financements (50%Etat - 50% FEADER):

Etat : 22 867 €

FEADER : 22 867 €

PERSPECTIVES 2018

- 200 j de gardes nature financés Gestion administrative et financière du site
- Evaluations des incidences
- Suivi restauration /entretien des sentiers
- Communication / sensibilisation : journée forêt pour conseils municipaux + 1 journée « pastoralisme » à destination des visiteurs
- Projet pédagogique : « La biodiversité à la porte de l'école ».
Ecole de la Tour d'Auvergne classes de CP/CE1/CE2 et CE2/CM1/CM2 ; école de Chambon sur Lac classe de CM1/CM2 ; école de Besse classe de CM et la classe de 6ème du Collège de Besse
- Suivi des aménagements forestiers et plans simples de gestion
- Actualisation de données sur des espèces
- Poursuite de la mise en place d'abreuvoirs

MERCI

Visite terrain

