



L'Europe s'engage  
pour la biodiversité

# Tunnels des Gorges du Chavanon

## FR8302011

---

**Rappel de la procédure de  
modification de périmètre du site**

-

**Proposition de composition de  
comité de pilotage**



# Le projet d'extension

3 Communes de Corrèze

Surface extension : env 844 ha

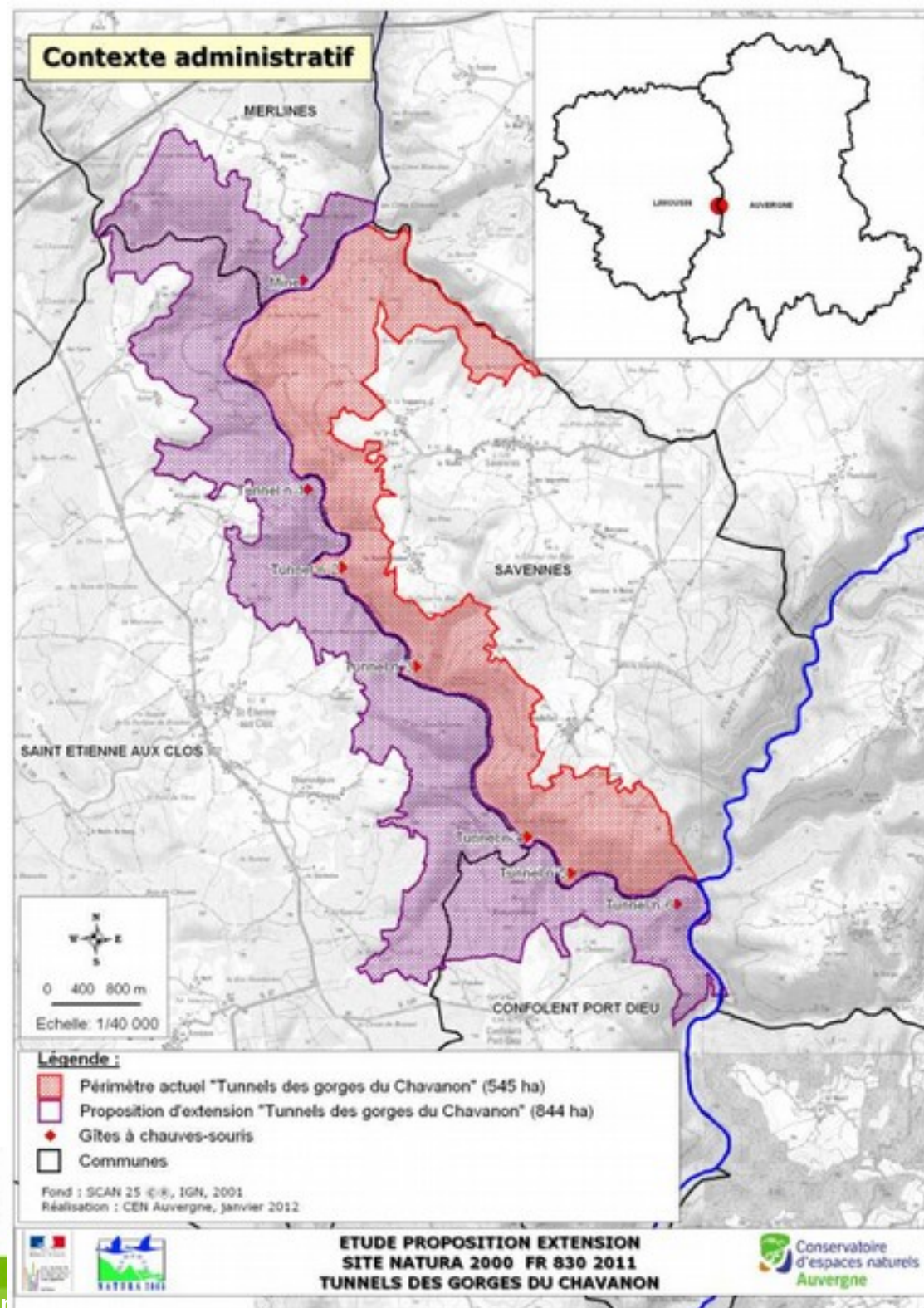
Surface totale : env 1389 ha

Préfet coordinateur :  
À désigner

Structure porteuse : État

DOCOB :  
Avenant à valider en mars 2018

Animateur du DOCOB :  
Conservatoire d'Espaces Naturels  
d'Auvergne (CEN Auvergne)



Corrèze

Tunnel 1



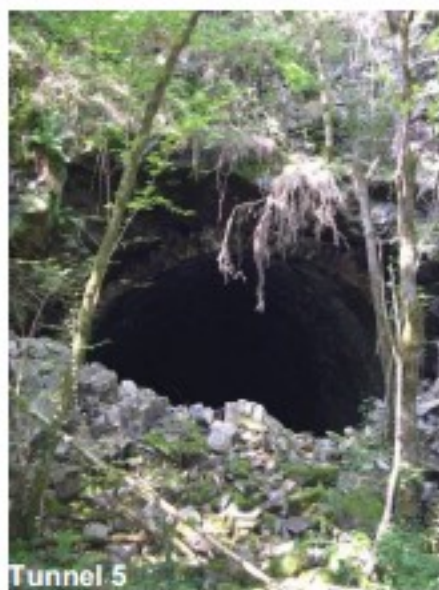
Tunnel 2



Tunnel 3



Tunnel 4



Tunnel 5



Corrèze

Tunnel 6

Région	Département	Nom Commune	Code INSEE	Superficie proposée	Superficie actuelle
LIMOUSIN	CORREZE	MERLINES	19134	145	0
	CORREZE	SAINT ETIENNE AUX CLOS	19199	530	0
	CORREZE	CONFOLENT PORT DIEU	19167	169	0
AUVERGNE	PUY-DE-DOME	SAVENNES	63416	545	545
<b>TOTAL (en hectares)</b>				<b>1389</b>	<b>545</b>

Commune	Dénomination	Longueur en mètres	Propriété	Aménagements actuels	Effectif maximum d'individus	Nombre d'espèces maximum
<b>Inclus dans le site actuel</b>						
SAVENNES	<i>Tunnel 2 (Randonnière)</i>	147	Privé, convention avec CEN Auvergne	aucun	21	7
SAVENNES	<i>Tunnel 3 (Mercoeur)</i>	210	CEN Auvergne	aucun	23	8
SAVENNES	<i>Tunnel 4 (Pradelles)</i>	71	CEN Auvergne	aucun	6	4
SAVENNES	<i>Tunnel 5</i>	145	CEN Auvergne	aucun	21	8
<b>Total</b>					<b>71</b>	<b>11</b>
<b>Inclus dans le projet d'extension</b>						
SAINT-ETIENNE-AUX-CLOS	<i>Tunnel 1 (Froides Maisons)</i>	132	Commune/section	grillage	3	6
CONFOLENT PORT DIEU	<i>Tunnel 6 (Confolent)</i>	388	Conservatoire du littoral / CEN Auvergne	grilles	68	7
MERLINES	<i>Mine et four à chaux</i>	40	Privé	grilles	18	11
<b>Total</b>					<b>89</b>	<b>12</b>

- Projet d'extension coté Corrèze et justification
- **La procédure**
- Proposition de composition de comité de pilotage

# *Rappel de la procédure*

- Validation du principe par les acteurs locaux
- Avenant au Docob pour intégrer les enjeux
- Consultation par le Préfet de département des communes et EPCI sur le projet de périmètre – 2 *mois*
- Désignation du Préfet coordonnateur et installation du nouveau copil
- Transmission du dossier au ministère de l'Écologie, puis à la Commission Européenne
- Avis de la Commission Européenne
- Arrêté ministériel de désignation de site

- Projet d'extension coté Corrèze et justification
- La procédure
- **Proposition de composition de comité de pilotage**

# *Proposition de composition de comité de pilotage*

## **art. L.414-2 du Code de l'Environnement**

### **L'autorité administrative met en place le COFIL**

- Représentants des services de l'État,
- Représentants des collectivités territoriales et de leurs groupements,
- Représentants des propriétaires et usagers,
- Représentants d'associations de protection de la nature,
- Experts scientifiques,



# Proposition de composition de comité de pilotage

## Représentants des services de l'État

- le Préfet du Puy-de-Dôme
- le Préfet du Corrèze
- Direction Régionale de l'Environnement, de l'Aménagement et du Logement Auvergne Rhône Alpes et Nouvelle Aquitaine
- Direction Départementale des Territoires du Puy-de-Dôme et de Corrèze
- Centre Régional de la Propriété Forestière Auvergne Rhône-Alpes et Nouvelle Aquitaine
- Agence territoriale Montagnes d'Auvergne de l'Office National des Forêts et équivalent de Corrèze (?)
- DR de l'Office National de la Chasse et de la Faune Sauvage Auvergne Rhône Alpes et Nouvelle Aquitaine
- DR de l'Agence Française de la Biodiversité Auvergne Rhône Alpes et Nouvelle Aquitaine

# *Proposition de composition de comité de pilotage*

## **Représentants des collectivités territoriales et de leurs groupements**

- Conseil Régional Auvergne Rhône Alpes / Nouvelle Aquitaine
- Conseil Départemental du Puy-de-Dôme / de Corrèze
- Syndicat mixte pour l'Aménagement et le Développement des Combrailles
- Communauté de communes Chavanon Combrailles et Volcans
- Communauté de communes Haute-Corrèze Communauté
- **Commune de Savennes**
- **Commune de Merlines**
- **Commune de Saint-Etienne-aux-clos**
- **Commune de Confolent-Port-Dieu**
- Parc naturel régional de Millevaches en Limousin

# *Proposition de composition de comité de pilotage*

## **Représentants des propriétaires et usagers**

- Chambre Départementale d'Agriculture du Puy-de-Dôme et de Corrèze
- Les agriculteurs concernés par le site
- Fédération Départementale des Chasseurs du Puy-de-Dôme et de Corrèze
- Fédération Départementale pour le Pêche et la Protection du Milieu Aquatique du Puy-de-Dôme et de Corrèze
- Fransylva Forestiers Privés du Puy-de-Dôme et de Corrèze
- Syndicat de la Propriété Privée Agricole et Rurale du Puy-de-Dôme et de Corrèze

# *Proposition de composition de comité de pilotage*

## **Représentants d'associations de protection de la nature**

- Fédération Départementale pour l'Environnement et de la Nature du Puy-de-Dôme
- Corrèze Environnement
- Conservatoire d'espaces Naturels d'Auvergne
- Conservatoire d'espaces Naturels du Limousin
- Association d'étude et de conservation des chiroptères « Chauve-Souris Auvergne »
- Groupe Mammalogique et Herpétologique du Limousin
- LPO Auvergne et Limousin

## **Organismes scientifiques**

- Conservatoire Botanique National du Massif Central