

Site Natura 2000 Pays des Couzees



26 janvier 2012
Chambon sur Lac



AUVERGNE

Déroulement de la réunion

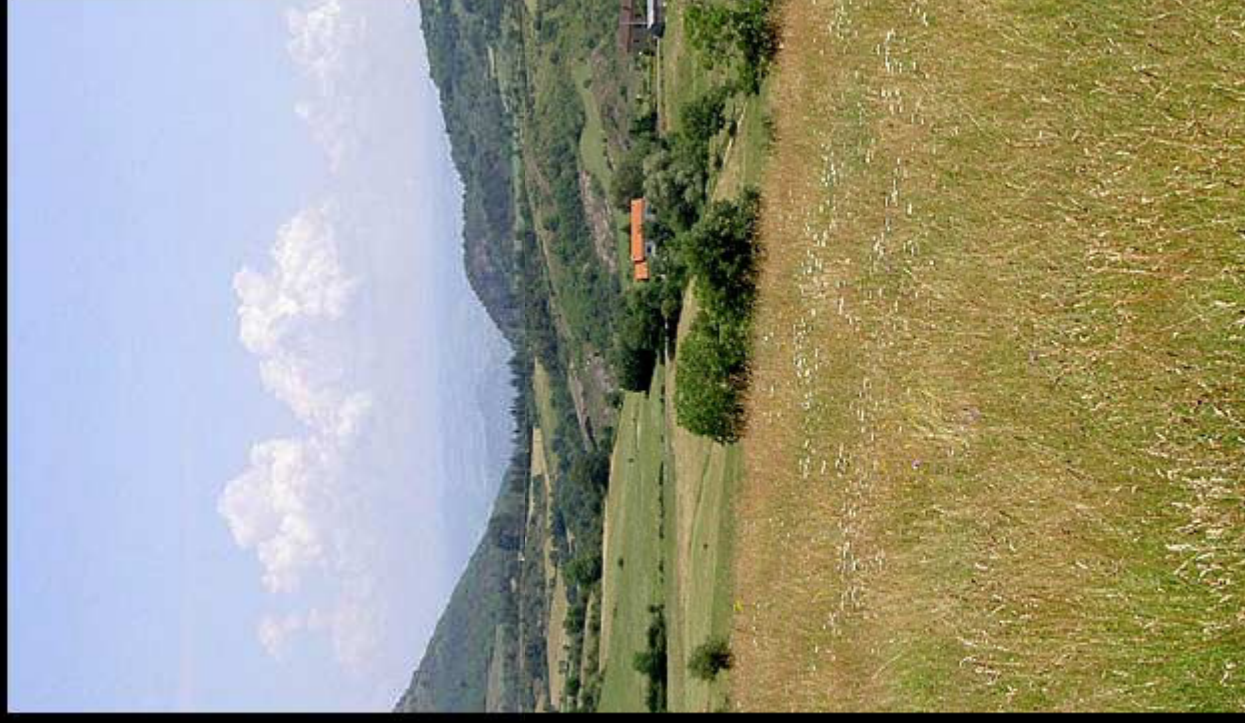
- ❖ Le bilan des actions de l'année 2011:
 - MAET
 - Charte et contrats
 - Busards cendrés
 - Bulletin
 - Site web
- ❖ Les perspectives d'actions de l'année 2012:
 - MAET
 - Charte et contrats
 - Remplacer la Bromadiolone par le piégeage
 - Lignes électriques
 - Busards cendrés
 - Inventaires
 - Site web
 - Visites guidées et conférences

Natura 2000

Objectif pour chaque site :
préserver le patrimoine naturel
(les espèces et aussi, et surtout
leurs habitats)

Par des **mesures de gestion**
adaptées et négociées avec les
partenaires et les acteurs locaux

Adhésion **volontaire** pour la mise
en place des outils de gestion
(contrats et charte)

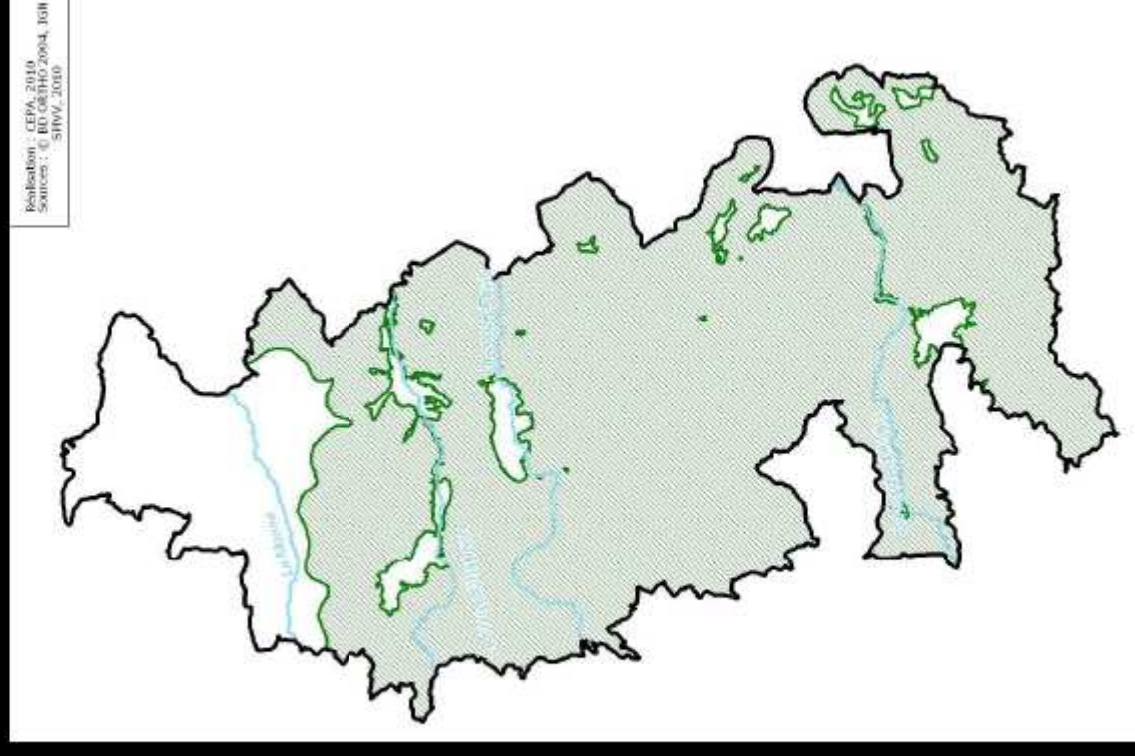
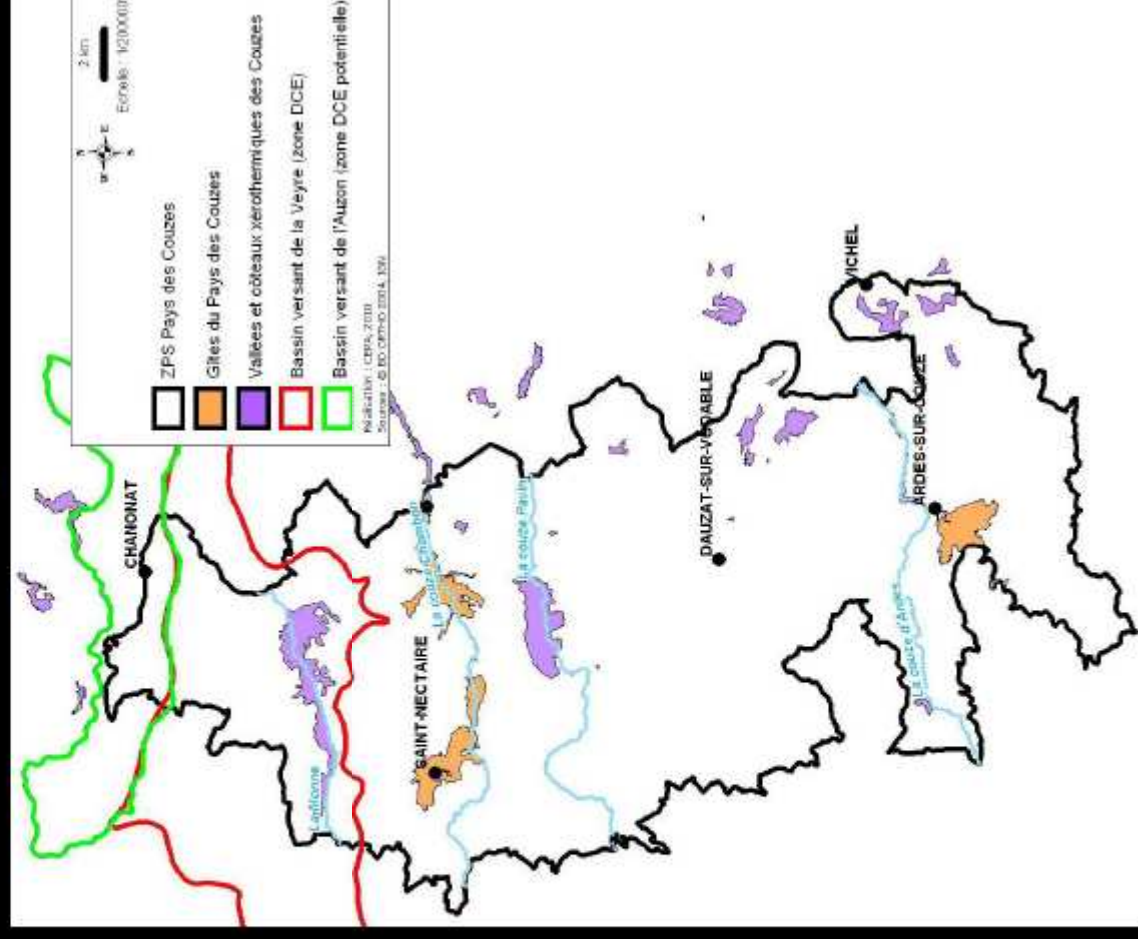




Le bilan des actions de l'année 2011

Les actions de l'année 2011

Les Mesures agro-environnementales territorialisées :



Les actions de l'année 2011

Les Mesures agro-environnementales territorialisées :

Code	Type de couvert et/ou habitat visé	Objectifs de la mesure	Code	Financement
PF1	Prairies de fauche	Favoriser la production de graines et d'invertébrés dans les agro-systèmes	HERBE 07 + SOCLE H01	165 €/Ha/an
PF2	Prairies de fauche	Favoriser la production de graines et d'invertébrés dans les agro-systèmes	HERBE 02 + SOCLE H01	115 €/Ha/an
PS1	Pelouse et landes	Maintenir des coteaux semi-ouverts riches en insectes et reptiles	HERBE 01+ HERBE 03 + HERBE 04 + SOCLE H01	261 €/Ha/an
PS2	Pelouse et landes	Maintenir des coteaux semi-ouverts riches en insectes et reptiles	HERBE 01+ HERBE 04 + SOCLE H01	126 €/Ha/an
PB1	Landes et pré-bois	Maintenir des coteaux semi-ouverts riches en insectes et reptiles	HERBE 01+ HERBE 09 + HERBE 10 + SOCLE H01	226 €/Ha/an
GC1	Culture	Favoriser la production de graines et d'invertébrés dans les agro-systèmes	COUVER 07	548 €/ha/an
GC2	Culture	Favoriser la production de graines et d'invertébrés dans les agro-systèmes	COUVER 01	86 €/ha.semé/an

Les actions de l'année 2011

Les Mesures agro-environnementales territorialisées :

Pour 2011:

Code	Type de couvert et/ou habitat visé	Nombre d'exploitations intéressées	Surface en ha
PF1	Prairies de fauche	21	318,54
PF2	Prairies de fauche	23	382,09
PS1	Pelouse et landes	38	638,37
PB1	Landes et pré-bois	1	5,9
GC1	Culture	6	34,21
GC2	Culture	0	0
		53	1388,88



Surface éligible aux MAET de la ZPS
Pays de Couzes : **25281,66 ha**

Pourcentage en MAET en 2011 : 5,3%

La Charte Natura 2000

84 parcelles
8 propriétaires ou groupe de propriétaires
2 nids de rapaces de l'annexe 1 de la Directive Oiseaux
concernées par ces parcelles
286 ha de surface totale



Les contrats Natura 2000

Travail réalisé avec la
Fédération des Chasseurs du
Puy-de-Dôme :

- Réalisation d'une plaquette
d'information sur les contrats
Natura 2000 de réouverture
des milieux
- Distribution des plaquette par
un agent de la FDC 63

Aides pour la réouverture des milieux grâce aux contrats Natura 2000

Exemples de travaux pris en charge :

Bûcheronnage, coupe d'arbres, abattage des végétaux ligneux
Dessouchage
Enlèvement des souches et brumes hors de la parcelle
Dégrossissage, épirochage, avec exportation des produits de la
coupe



Exemple équipement pris en charge pour le retour au pâturage

Clôtures
Abreuvoirs, bacs, bornes à eau,
robinets flotteurs...
Installation de passages canadiens,
de portails et de barrières
Systèmes de franchissement pour
les piétons



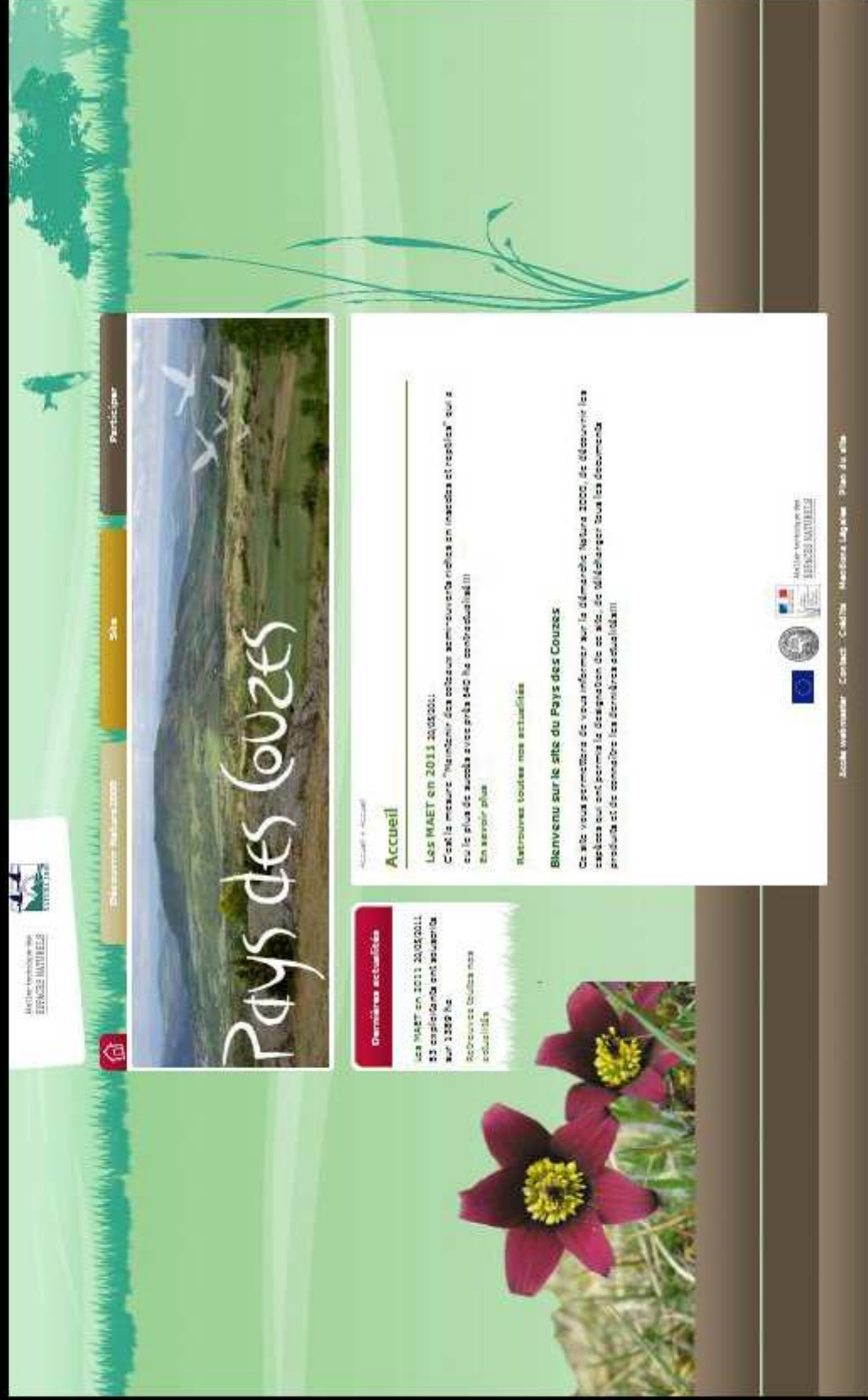
Busards cendrés



Veille environnementale

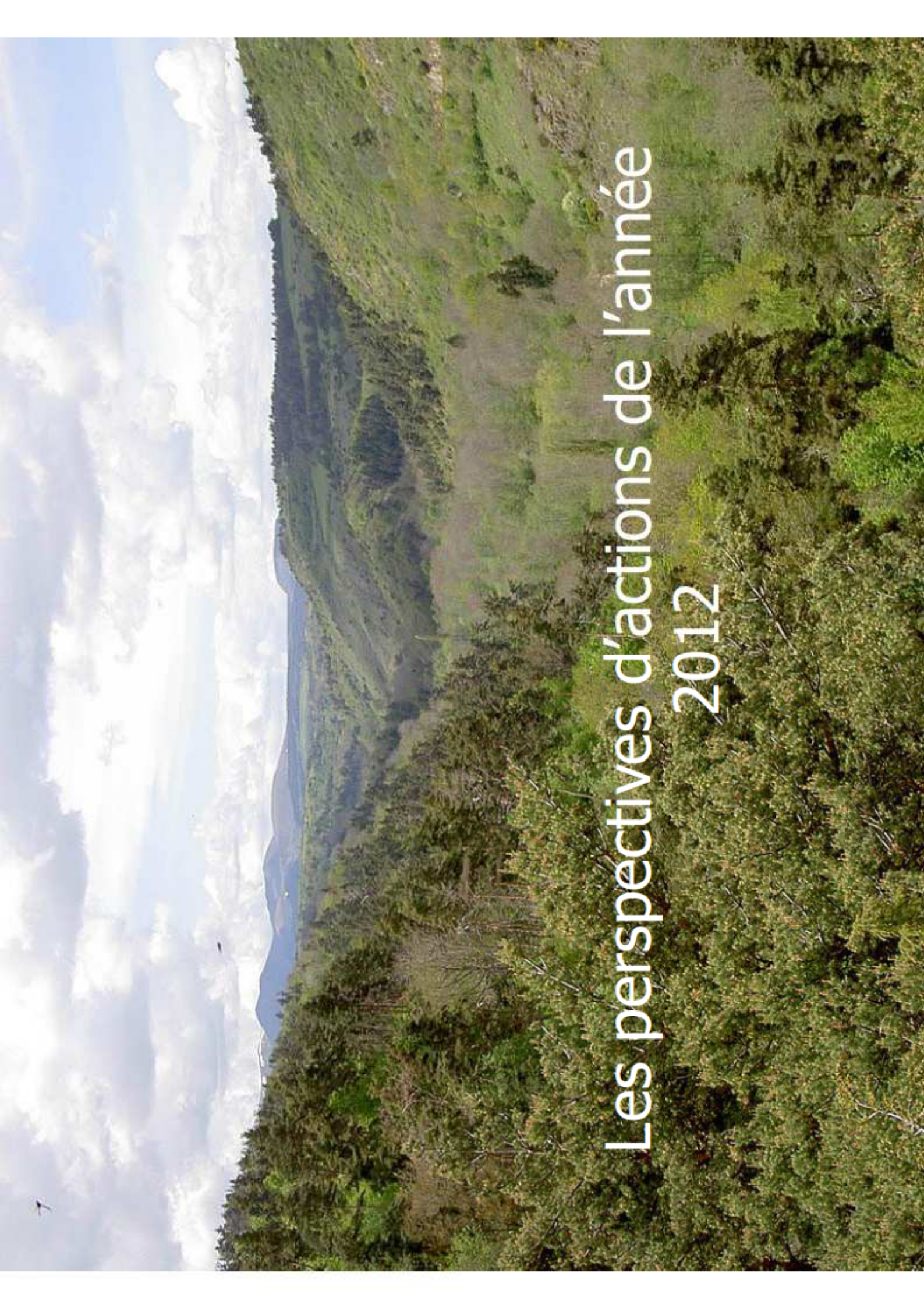
- Course de motos type enduro/sur prairie (motos + quads) environ 80 motos/120 véhicules nombre de spectateurs attendu : 200 sur les communes de Mauriat, Saint-Gervazy et Chambezon (43) date : 18 et 19 juin
- Course sur prairie Motos et Quads "Bougnat Trophy" ,organisée par , "Club Moto-Cross AYDAT" , le 14 août 2011, sur la commune de ST-NECTAIRE à Sailles (réunissant environ 100 coureurs, susceptible d'attirer 300 personnes)
- Randonnée motos organisée le samedi 26 novembre 2011, dans le cadre du Téléthon par le Collectif Associatif de Lempdes sur Allagnon.
- Carrière du Fromental, Rentière
- Carrière du Cheix, Saint-Diéry
- Carrière du Vernet-Sainte-Marguerite
- Défrichement sur Muroi
- Schéma de desserte de la CC du Pays des Cheires
- Décharge de Saint-Diéry
- Enterrement de conduite forcée (Couze Valbeleix)
- Projet éolien plaine du Lembron

Site web : ZPS Pays des Couzès



The screenshot shows the homepage of the 'Pays des Couzès' website. At the top, there is a navigation menu with 'Accueil' (selected), 'Site', and 'Participer'. Below the menu is a large banner image of a landscape with birds in flight, with the text 'Pays des Couzès' overlaid. To the right of the banner, there are two main content blocks. The first block, titled 'Accueil', contains the text: 'LES MAET en 2011 20/02/2011. C'est la mesure "maintenir des zones seminon-cultivées en herbes et restes" qui a eu le plus de succès avec près 140 ha converties!!! En savoir plus Retrouvez toutes nos actualités'. The second block, titled 'Dernières actualités', contains the text: 'Les MAET en 2011 20/02/2011. 23 exploitations ont acquis les MAET sur 1200 ha. Retrouvez toutes nos actualités'. At the bottom of the page, there are logos for 'Natura 2000', 'Natura 2000', 'Natura 2000', and 'Natura 2000'. The footer contains the text: 'Accueil Webmaster - Contact - Carte - Historique Logiciel - Pays des Couzès'.

<http://paysdescouzes.n2000.fr/>



Les perspectives d'actions de l'année 2012

Les MAET



29 exploitations étaient intéressées pour la signature de MAET pour une surface de 360 ha environ et un budget pour 5 ans de 361 150€

La Commission Régionale Agri Environnementale du 17 janvier 2012 à priorisée les projet MAET car l'enveloppe financière n'est pas assez importante pour l'ensemble des demande.

→ La demande de financement de la deuxième année pour le Pays des Couzes n'a pas été jugée prioritaire et n'a donc pas été retenu.

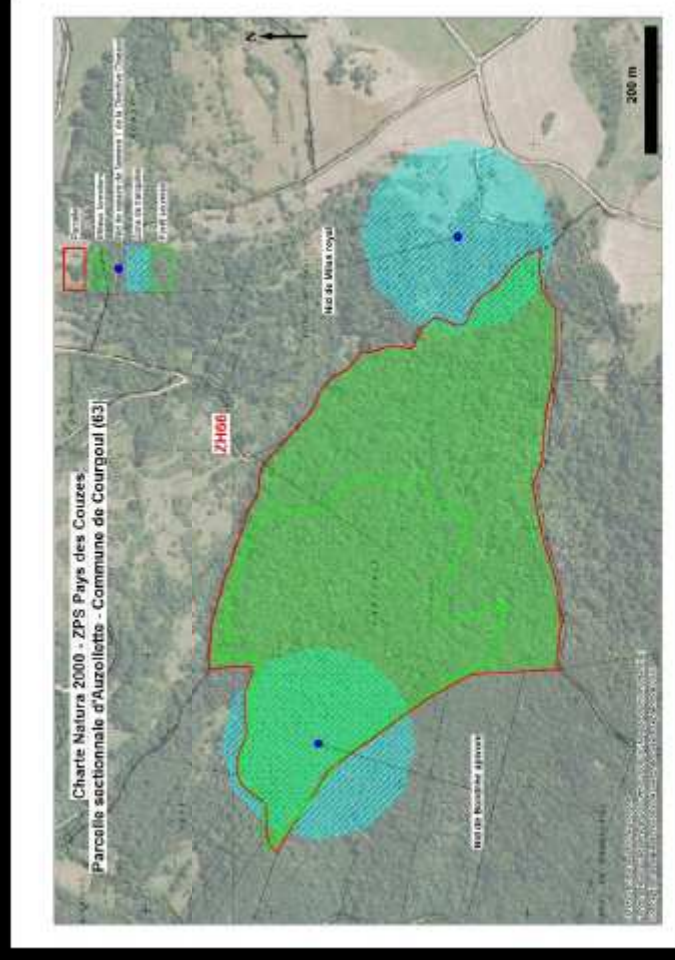
Charte et contrats

Contacts des propriétaires qui ont les plus grandes parcelles

Rencontre des personnes intéressées

Inventaires des parcelles engagées

Cartographie des milieux naturels et des nids de rapaces de la Directive Oiseaux



Remplacer la Bromadiolone par le piégeage

Rencontre avec la FDGDON 63 et les GEDON

Rencontre avec l'association des piégeurs agréés

Rencontre avec les agriculteurs

Définition de la stratégie de lutte

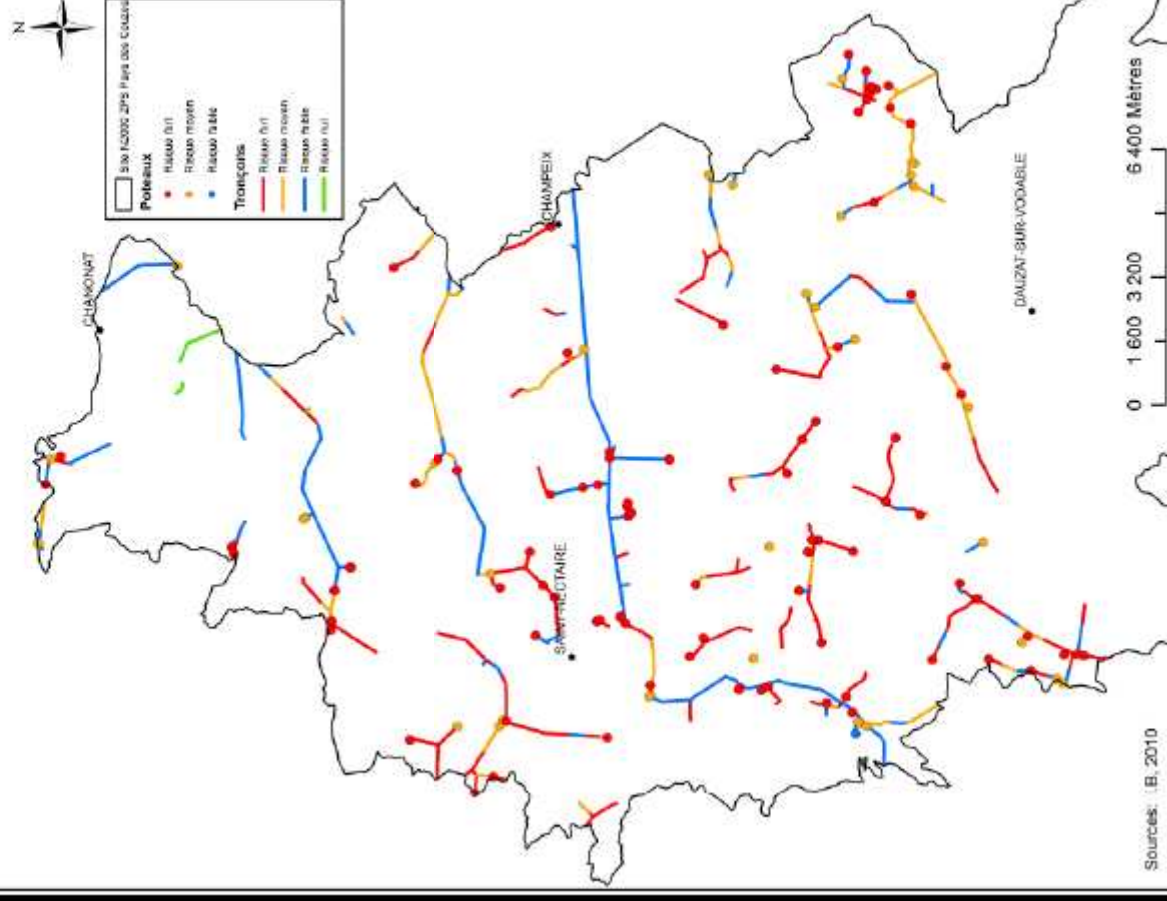
Elaboration du contrat



Lignes électriques

- Réunions de programmation
- Définition des zones à aménager
- Elaboration du contrat
- Suivi de la mise en place d'un contrat A32325P - *Prise en charge de certains coûts visant à réduire l'impact des routes, chemins, dessertes et autres infrastructures linéaires*

Hiérarchisation non-pondérée des risques d'électrocution sur le réseau HTA dans la ZPS du Pays des Couzes

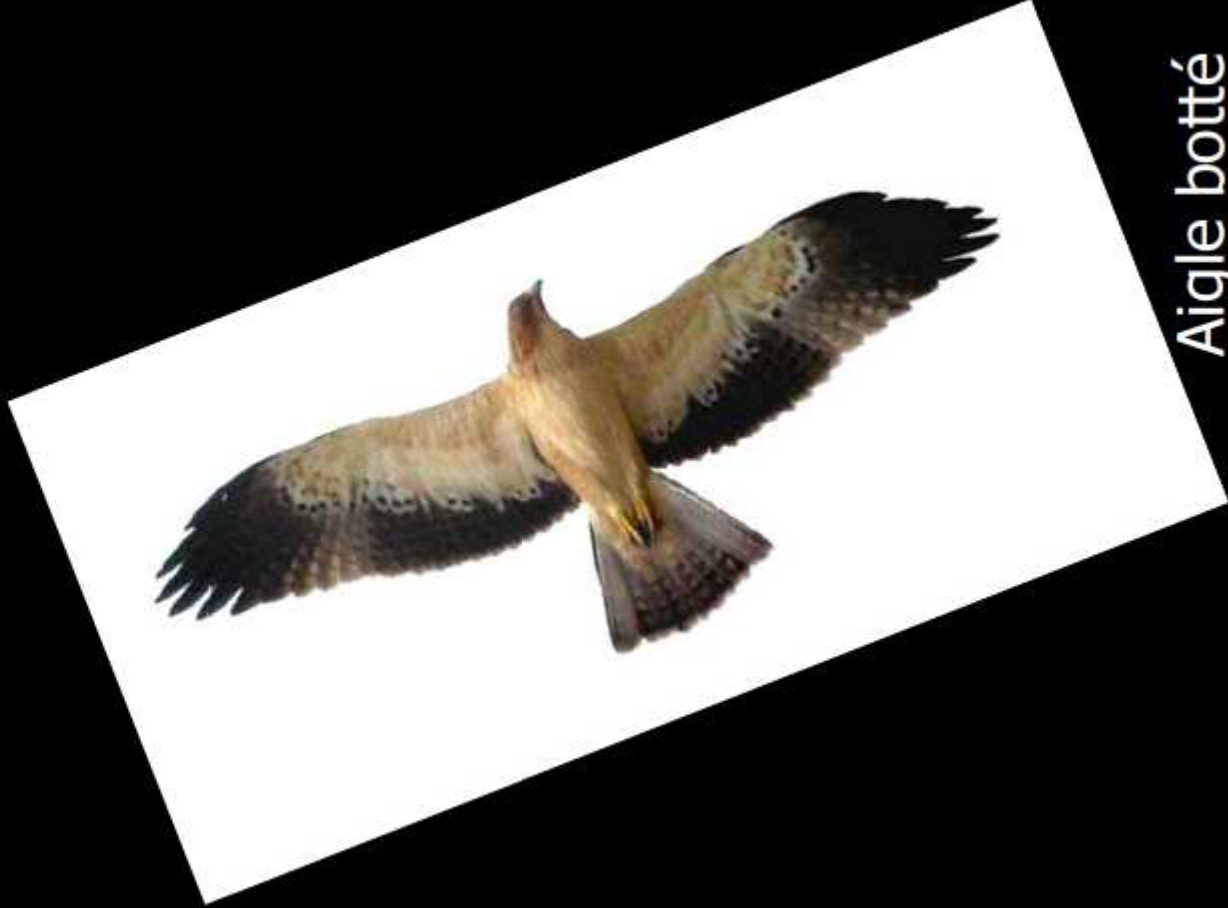


Busards cendrés



Repérage des nids
et intervention si
nécessaire

Inventaires

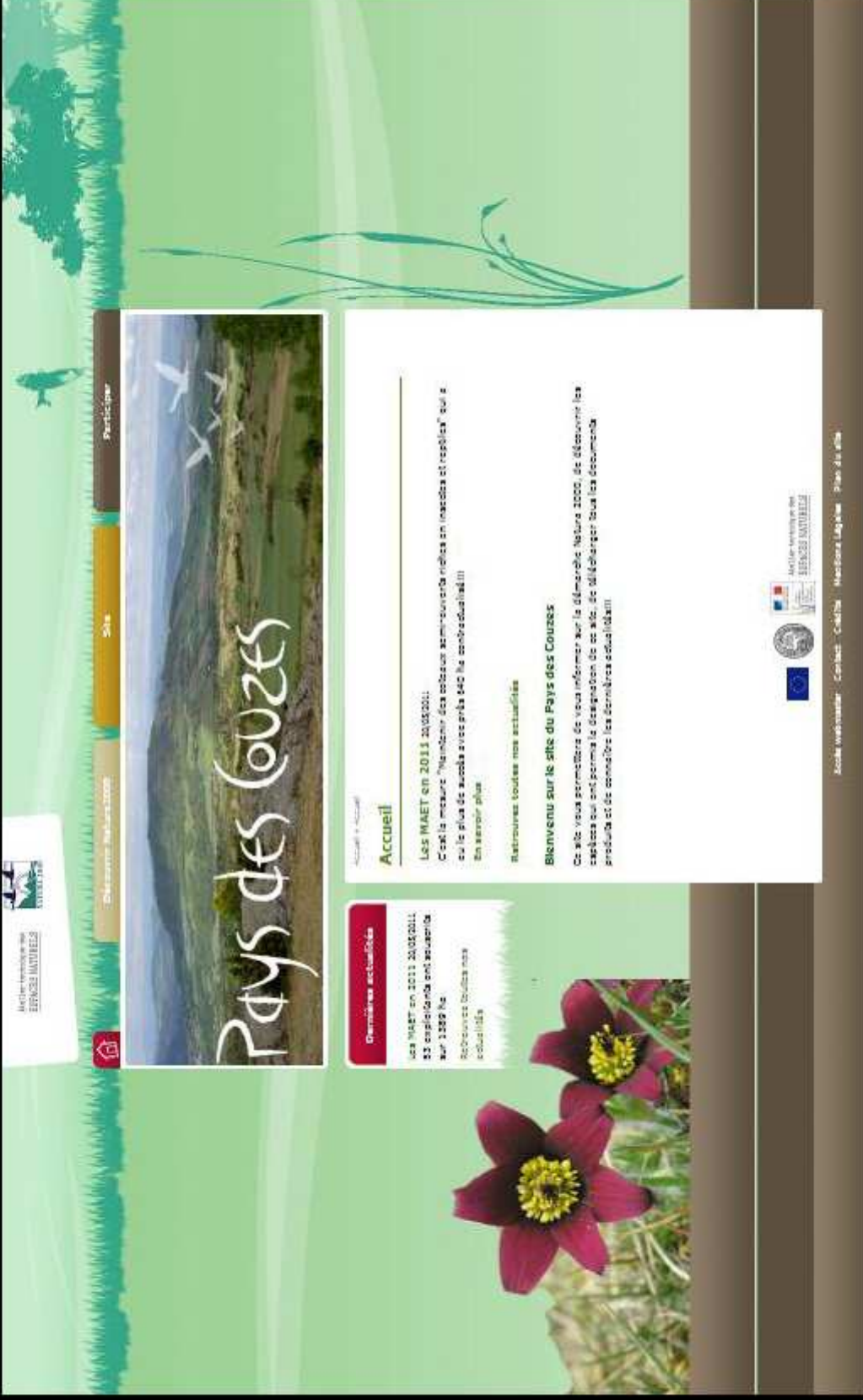


Aigle botté



Circaète Jean-le-Blanc

Site web



The screenshot shows the homepage of the 'Pays des Couzes' website. The background is a light green gradient with a stylized landscape featuring a tree, a bird, and a field. A central banner displays a landscape with the text 'Pays des Couzes' in a white, handwritten-style font. Below the banner, there are two main content areas. The left area, titled 'Dernières actualités', contains a red button and a text box with the following text: 'Les MAET en 2011 20/02/2011. 23 établissements ont acquis le statut MAET sur 1202 ha. Retrouvez toutes nos actualités'. The right area, titled 'Accueil', contains a text box with the following text: 'LES MAET en 2011 20/02/2011. C'est la mesure "Maintien des cultures arboricoles végétales en hermines et respect" qui a eu le plus de succès avec près de 140 ha converties!!! En savoir plus. Retrouvez toutes nos actualités. Bienvenue sur le site du Pays des Couzes. Ce site vous permettra de vous informer sur le dénombrement 2000 de dénombrement les couzes qui ont permis la désignation de ce site de délimitation des documents produits et de connaître les dernières actualités!!!'. At the bottom of the page, there are logos for 'Natura 2000', 'Natura 2000', 'Natura 2000', and 'Natura 2000', along with the text 'Accès Webmaster - Contact - Carte - Historique Logiciel - Pays des Couzes'.

Dernières actualités

Les MAET en 2011 20/02/2011
23 établissements ont acquis le statut MAET sur 1202 ha
Retrouvez toutes nos actualités

Accueil

LES MAET en 2011 20/02/2011
C'est la mesure "Maintien des cultures arboricoles végétales en hermines et respect" qui a eu le plus de succès avec près de 140 ha converties!!!
En savoir plus
Retrouvez toutes nos actualités

Bienvenue sur le site du Pays des Couzes

Ce site vous permettra de vous informer sur le dénombrement 2000 de dénombrement les couzes qui ont permis la désignation de ce site de délimitation des documents produits et de connaître les dernières actualités!!!

Natura 2000
Natura 2000
Natura 2000
Natura 2000

Accès Webmaster - Contact - Carte - Historique Logiciel - Pays des Couzes

Mises à jour (nouveaux documents, les dernières actions...)

Visites guidées et conférences

Une est organisée sur les communes de Valbeleix, Courgoul et Saurier le 9 juin 2012



Position d'en faire 2 autres, une sur le nord (secteur de Cournois) et une sur le sud (secteur d'Ardes sur Couze) de la ZPS



Merci pour votre attention

Coordonnées :

Sabine Boursange - LPO Auvergne
sabine.boursange@lpo.fr
04.71.20.28.85 ou 07.77.82.88.26