



SITE NATURA 2000 FR 830 2011 «TUNNELS DES GORGES DU CHAVANON »



Comité de pilotage

Mardi 18 septembre 2012





Plan de l'intervention

•Bilan 2012 :

- Charte natura 2000
- Projet de contrat
- Etudes chauves-souris, coléoptères
- Animations nature
- Projet extension du site

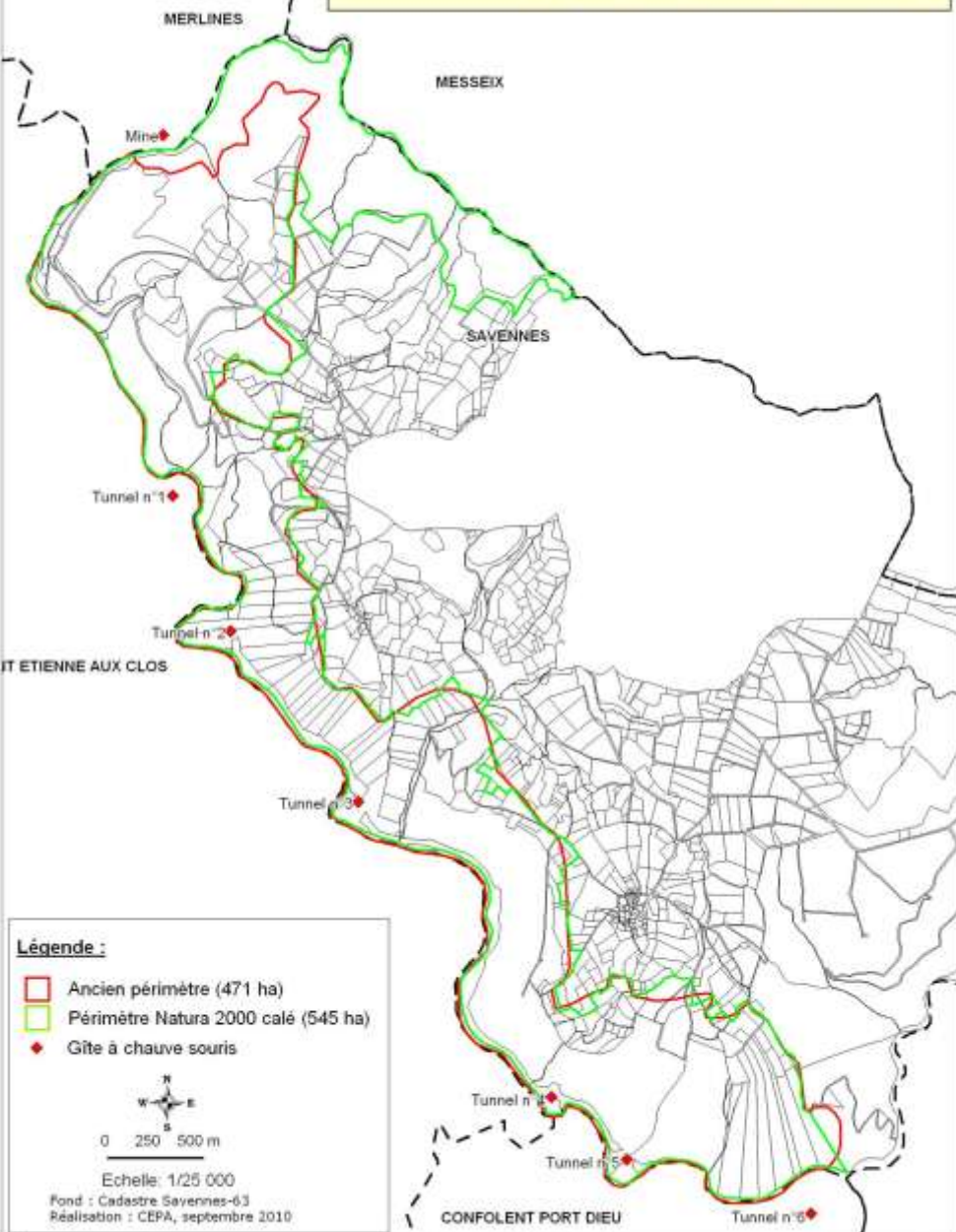
•Projet 2013

SITE NATURA 2000 FR 830 2011
«TUNNELS DES GORGES DU CHAVANON »



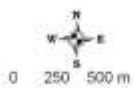
- Surface = **545 hectares (SIG)**
- Nouvelle dénomination : **Tunnels des gorges du Chavanon**

Localisation du site sur fond cadastral



Légende :

- Ancien périmètre (471 ha)
- Périmètre Natura 2000 calé (545 ha)
- ◆ Gîte à chauve souris



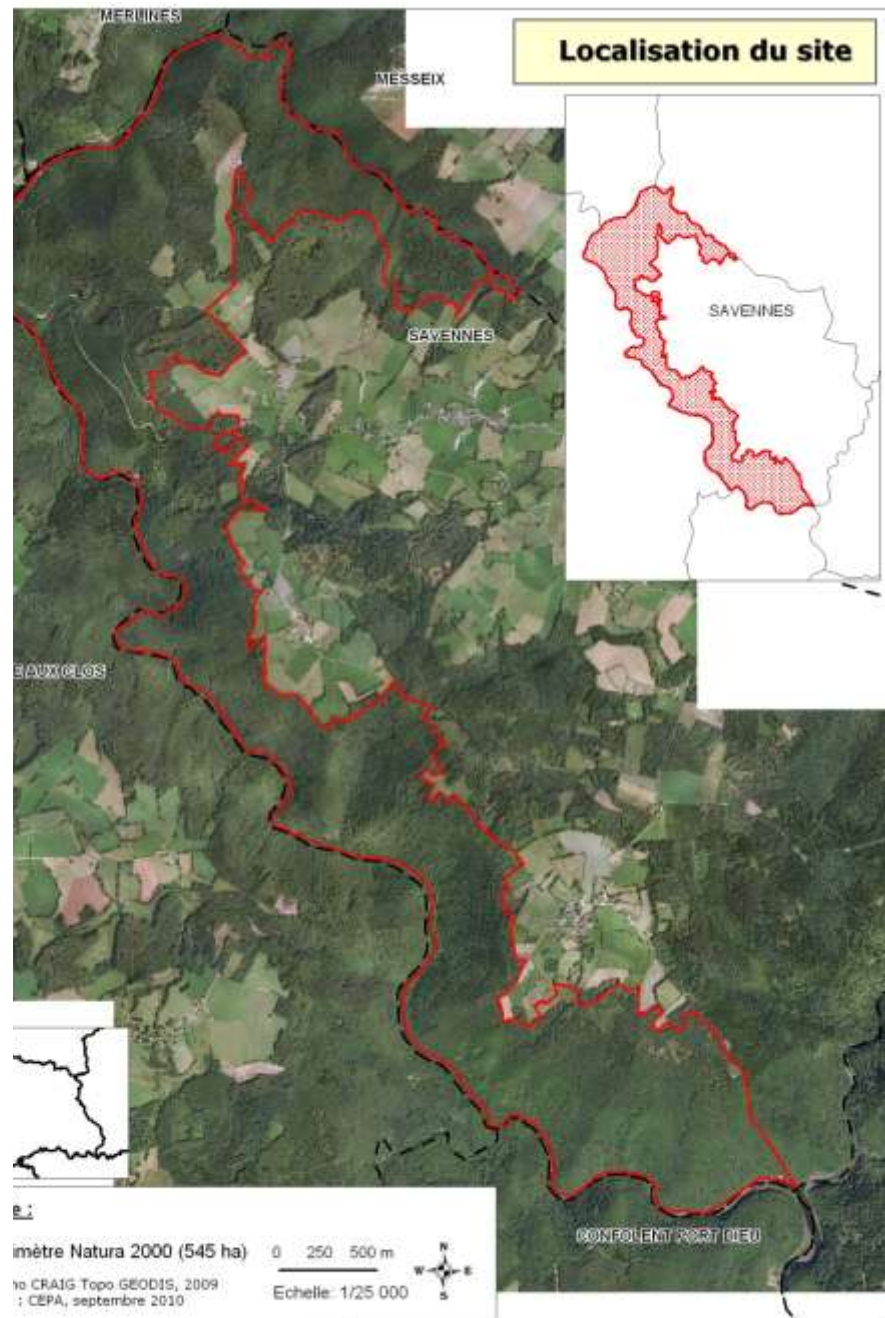
Echelle: 1/25 000

Fond : Cadastre Savennes-63
Réalisation : CEPA, septembre 2010

DOCUMENT D'OBJECTIFS
SITE NATURA 2000 FR 830 2011
TUNNELS DES GORGES DU CHAVANON

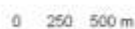


Localisation du site



E:

Périmètre Natura 2000 (545 ha)



Echelle: 1/25 000

Fond : CRAIG Topo GEODIS, 2009
Réalisation : CEPA, septembre 2010

DOCUMENT D'OBJECTIFS
SITE NATURA 2000 FR 830 2011
TUNNELS DES GORGES DU CHAVANON











Objectifs généraux :



Chauves-souris	A Préserver les gîtes et leurs abords
	B Préserver les territoires de chasse
Milieus naturels remarquables	C Maintenir les milieux remarquables
Objectifs transversaux	D Suivre l'évolution des habitats et des espèces sur le site
	E Mobiliser les habitants locaux à la mise en œuvre du DOC OBJ
	F Veiller au respect des mesures engagées

Budget 2011 :

DESIGNATIONS	MONTANTS
	TTC
Animation de la mise en œuvre :	8 730,00 €
Animation générale (COPIL, bilan annuel...)	2 250,00 €
Animation foncière	900,00 €
Mise en place de chartes Natura 2000 (envoi courrier, animation, instruction)	1 800,00 €
Estimation des travaux, préparation du contrat	3 780,00 €
Suivi/Evaluation :	5 000,00 €
Evaluation de la fréquentation par les chiroptères des Gorges du Chavanon par détecteur automatique (étude Ch Souris Auvergne)	5 000,00 €
Communication/Valorisation :	675,00 €
Réalisation d'une animation nature	675,00 €
Frais divers, déplacement	595,00 €
	15 000,00 €

Budget 2012 :

DESIGNATIONS	MONTANTS
	TTC
Animation de la mise en œuvre :	2 722,50 €
Animation générale (COPIL, bilan annuel...)	
Suivi/Evaluation :	4 000,00 €
Inventaire coléoptères	4 000,00 €
Communication/Valorisation :	990,00 €
Réalisation d'une animation nature	990,00 €
Frais divers, déplacement	287,50 €
	8 000,00 €

G1 : Sécuriser , aménager , entretenir les ouvrages :

Fermer l'accès des ouvrages.
Aménagements particuliers favorables
aux chiroptères (pose de grillages,
panneau information, étayage si
nécessaire dans certains ouvrages)



-chiffrage des fermetures (pose de grillage aux entrées des tunnels, pose de panneaux d'interdiction)











BILAN ESTIMATION « TRAVAUX »

Coût estimé : 43 295 € sans panneau (4 tunnels)

Technique : grillage renforcé, sur 3 m x 10 m à chaque entrée (8)

Accessibilité : complexe , transport par traction animale

G2 : Négocier des accords fonciers ou acquérir des ouvrages ou habitats

- Préserver les gîtes et leurs abords
- Préserver les territoires de chasse
- Préserver les milieux naturels remarquables



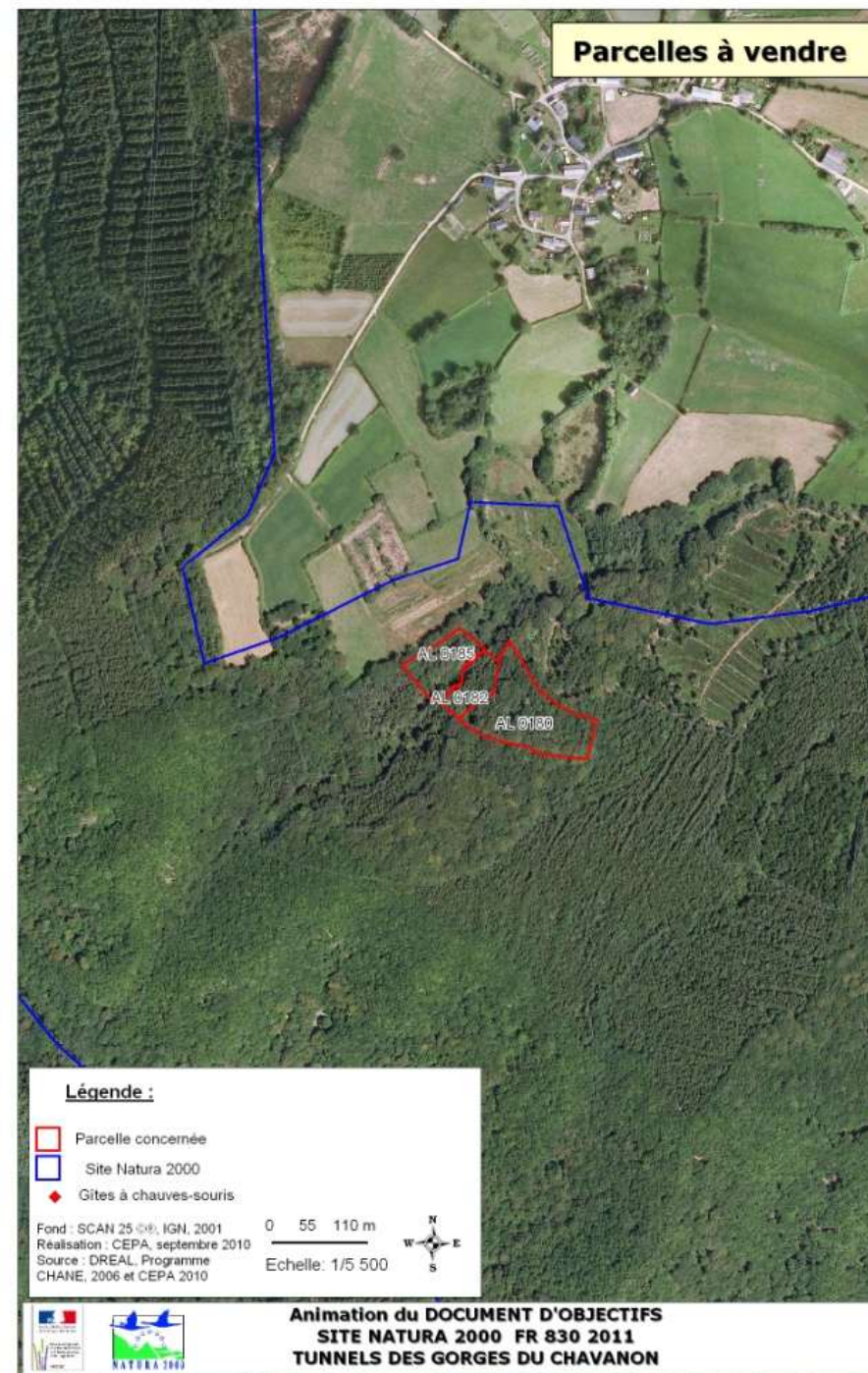
-négociation foncière, obtention de conventions pour intégration au contrat Natura 2000 de travaux complémentaires

BILAN « CONTACT FONCIER »

3 parcelles forestières en vente, 3 ha

Au final :

- **pas de suite**



A1 : Faire signer la charte Natura 2000

Faire signer la charte Natura 2000 sur les parcelles privées

* * *

- envoi de la charte aux propriétaires > 1 ha pour proposition de charte Natura 2000

BILAN DE LA CHARTE

96 propriétaires ont été contactés par courrier et une réunion en commune.

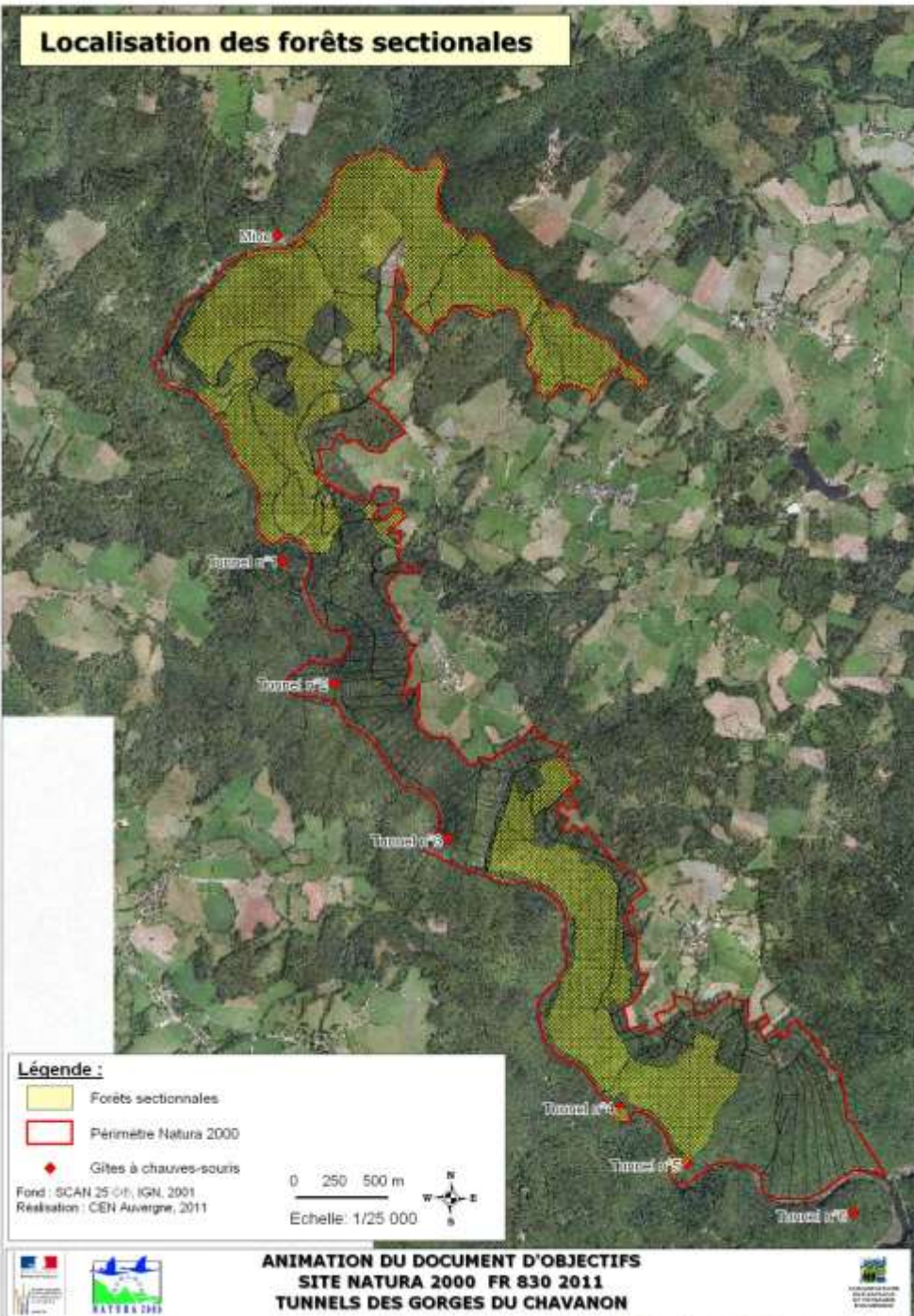
Au total, l'opérateur a obtenu :

- 1 refus
- 1 demande de précisions de la part de la commune
- 9 retours courrier
- 3 retours favorables pour la charte
- 3 retours favorables pour une vente de 3 parcelles


Au final, les chartes ont été signées sur la base de :

- **3 propriétaires, 3 comptes de propriétés**
- **31,4383 ha pour 17 parcelles (5,76 % du site)**

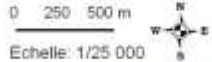
Localisation des forêts sectionales



Légende :

-  Forêts sectionales
-  Périmètre Natura 2000
-  Gîtes à chauves-souris

Fond : SCAN 25 © IGN, 2001
Réalisation : CEN Auvergne, 2011



ANIMATION DU DOCUMENT D'OBJECTIFS
SITE NATURA 2000 FR 830 2011
TUNNELS DES GORGES DU CHAVANON



S3 : Compléter les inventaires naturalistes

Réaliser des inventaires naturalistes (priorité aux chauves-souris et coléoptères)

**



-étude sur la fréquentation estivale par les chiroptères
(Chauve- souris Auvergne) en 2011

-inventaire des coléoptères saproxyliques (SHNAO) en 2012

BILAN SUIVI CHIROPTERES

97 Barbastelles en 2012





BILAN ETUDE « CHIROPTERES »



BILAN ETUDE « COLEOPTERES »



8 pièges, 5 jours de terrain

141 espèces inventoriés dont 127 saproxyliques
31 bio-indicatrices



Gorges de la Rhue	Gorges de la Dordogne	Gorges du Chavanon	RN Chastreix Sancy	Vallée du Fossat	Gorges de l'Allier	RN Chateaufort	Puy-de-Dôme	RN La Jacquette
61	32	31	27	26	26	21	20	20



C3 : Organiser des visites autour du site

Organiser des balades, animations nature, conférences, réunions publiques

*



-réalisation d'une animation nature sur la flore le 4 septembre 2011 : **10 personnes** - 16 espèces de fougères ont été observées.

-réalisation d'une randonnée découverte le 24 juin 2012 : **15 personnes**









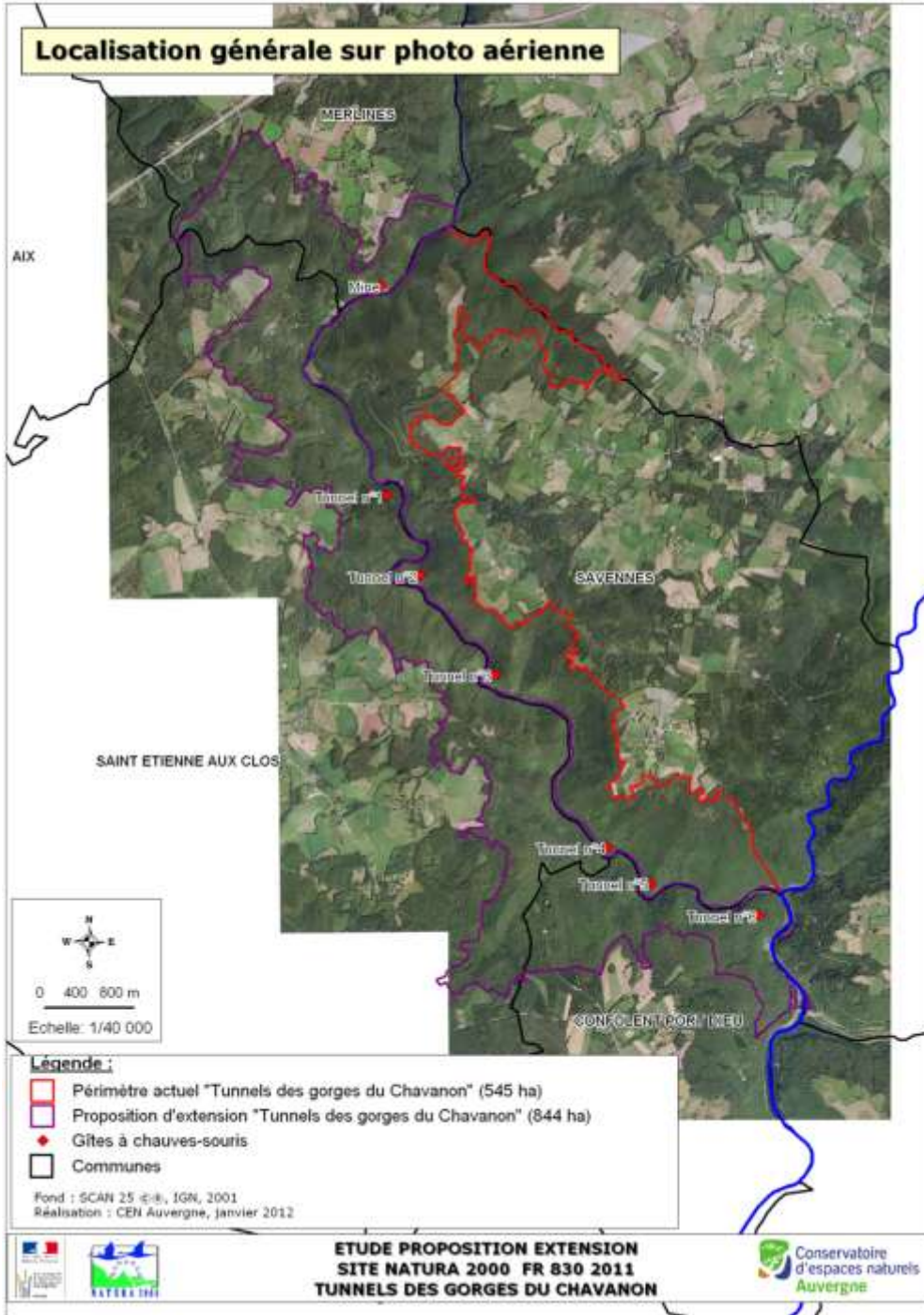
A2 : Proposer une extension, côté Corrèze

Favoriser l'extension du site sur l'ensemble de la vallée

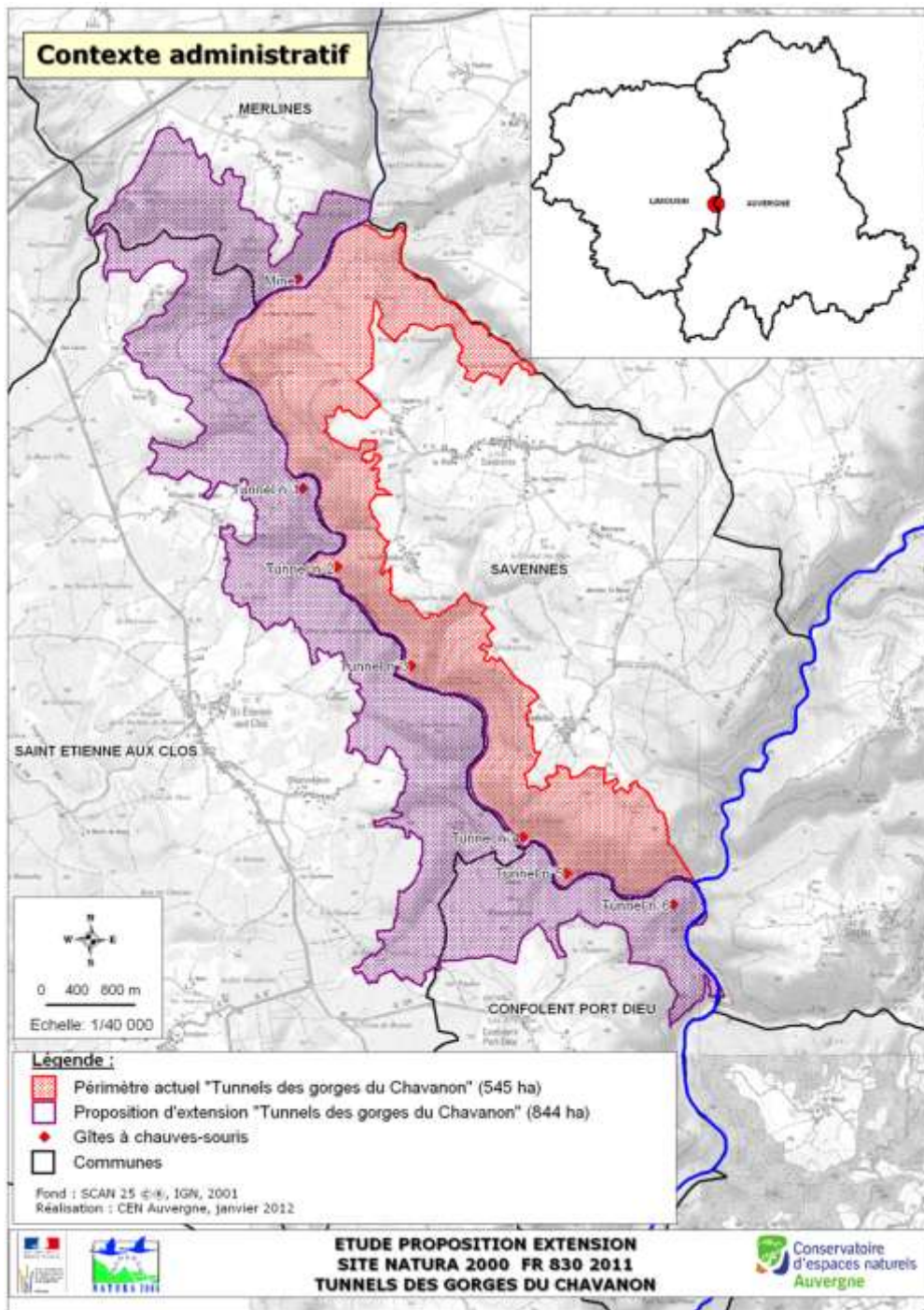
* * *

-Collecte d'argumentaires scientifiques (étude Chauve Souris Auvergne, données GHML, données Conservatoire botanique, données Pic noir, données Fédération de pêche, données PNR Millevaches....). Dossier transmis à la DREAL Auvergne

Localisation générale sur photo aérienne



Contexte administratif

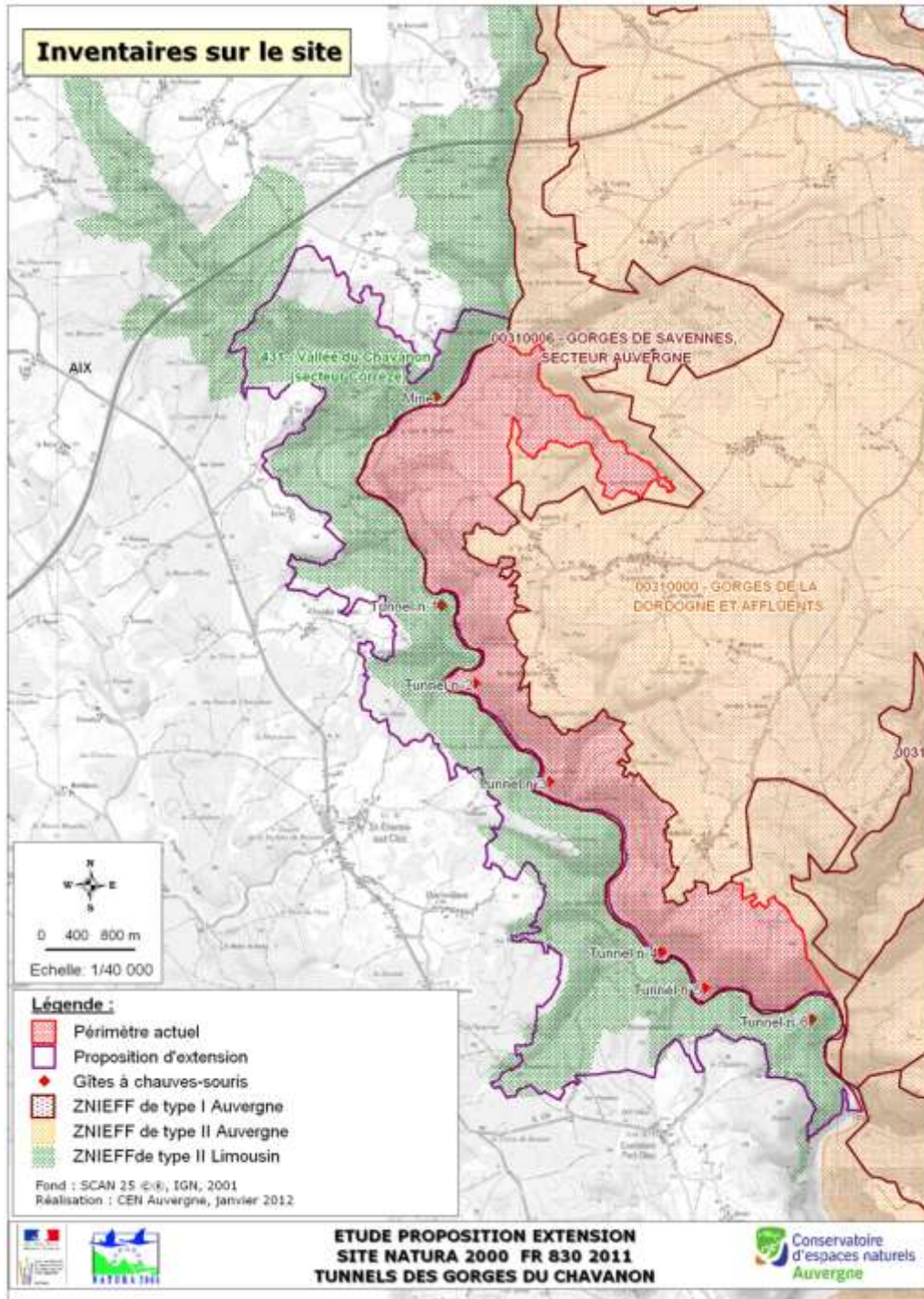


**ETUDE PROPOSITION EXTENSION
SITE NATURA 2000 FR 830 2011
TUNNELS DES GORGES DU CHAVANON**

Conservatoire
d'espaces naturels
Auvergne

Région	Département	Nom Commune	Superficie proposée	Superficie actuelle
LIMOUSIN	CORREZE	MERLINES	145	0
	CORREZE	SAINT ETIENNE AUX CLOS	530	0
	CORREZE	CONFOLENT PORT DIEU	169	0
AUVERGNE	PUY-DE-DOME	SAVENNES	545	545
TOTAL (en hectares)			1389	545

Inventaires sur le site



ETUDE PROPOSITION EXTENSION
SITE NATURA 2000 FR 830 2011
TUNNELS DES GORGES DU CHAVANON

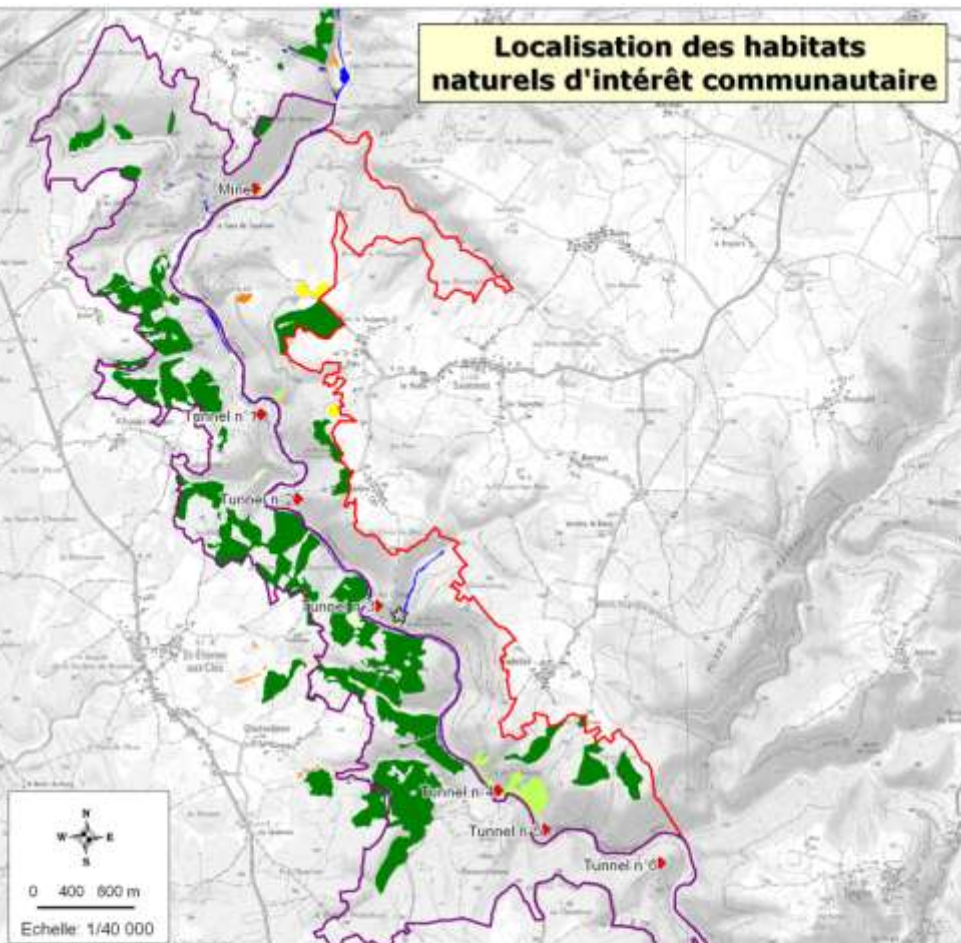
Conservatoire
d'espaces naturels
Auvergne

Conservatoire
d'espaces naturels
Auvergne

BILAN NATURALISTE – PROJET EXTENSION

	Périmètre actuel	Périmètre global
Habitats	10 % de la surface en habitat d'intérêt (54 ha)	16 % de la surface en habitat d'intérêt (171 ha)
Flore	15 espèces remarquables	36 espèces remarquables
Faune	8 espèces Annexe II	10 espèces Annexe II (Grand Capricorne, Chabot)
	50 Barbastelles en hibernation	100 Barbastelles en hibernation
	4 gîtes d'hibernation	7 gîtes d'hibernation

Localisation des habitats naturels d'intérêt communautaire



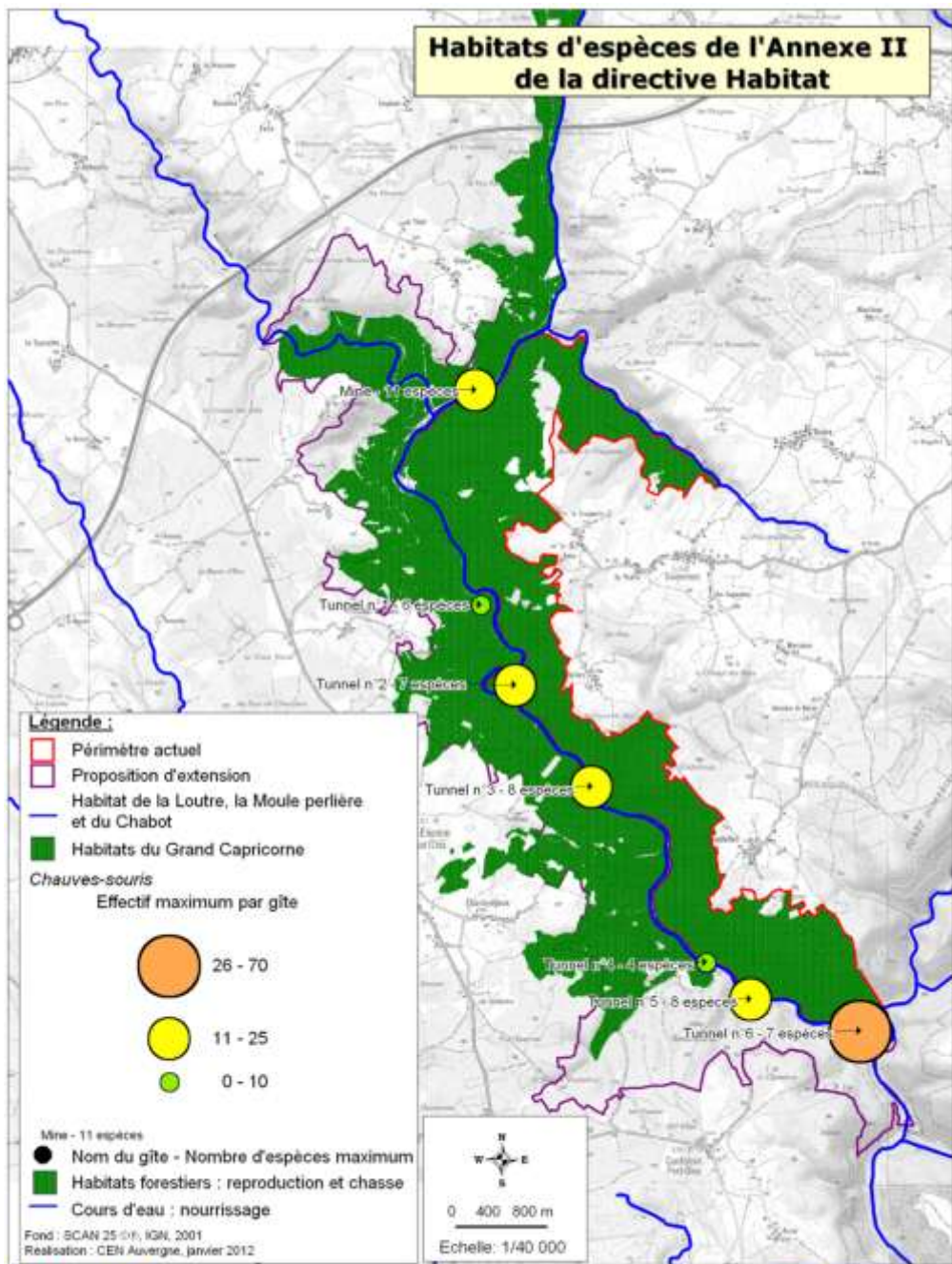
Légende :

- Périmètre actuel
- Proposition d'extension
- ◆ Gîtes à chauves-souris
- 6430 - Mégaphorbiaies hygrophiles d'ourlets planitaires et des étages montagnards à alpin
- 6510 - Pelouses maigres de fauches de basse altitude (*Alopecurus pratensis*, *Sanguisorba officinalis*)
- ☆ 8220 - Pentes rocheuses silicieuses avec végétation chasmophytique
- 9120 - Hêtraies acidophiles atlantiques à sous-bois à liex et parfois *Taxus* (*Quercion robori-petraeae* ou *Ilici-Fagenion*)
- 9180 - Forêt de pentes, éboulis ou ravins du *Tilio-Acerion*
- 91E0 - Forêt alluviales à *Alnus glutinosa* et *Fraxinus excelsior* (*Alno-Padion*, *Alnion incanae*, *Salicion albae*)

Fond : SCAN 25 m / IGN, 2001
 Réalisation : CEN Auvergne, janvier 2012
 Source : DREAL, programme CHANE 2006
 et CEN 2010, FMR, ML

ETUDE PROPOSITION EXTENSION
 SITE NATURA 2000 FR 830 2011
 TUNNELS DES GORGES DU CHAVANON

Habitats d'espèces de l'Annexe II de la directive Habitat



ETUDE PROPOSITION EXTENSION
SITE NATURA 2000 FR 830 2011
TUNNELS DES GORGES DU CHAVANON

Conservatoire
d'espaces naturels
Auvergne

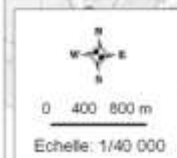
Conservatoire
d'espaces naturels
Auvergne

Localisation des observations faunistiques d'intérêt communautaire

Légende :

- An II - *Margaritana margaritifera*
- An II - *Lutra lutra* (Linnaeus, 1758)
- An II - *Triturus marmoratus* (Latreille 1800)
- An IV - *Alytes obstetricans* (Laurenti 1768)
- An IV - *Felis silvestris* Schreber 1777
- An IV - *Lacerta agilis* Linnaeus 1758
- An IV - *Lacerta bilineata*
- An IV - *Natrix natrix* (Linnaeus 1758)
- An IV - *Podiceps muralis* (Laurenti 1768)
- An IV - *Zootoca vivipara*
- An V - *Genetta genetta* (Linnaeus, 1758)
- An V - *Martes martes* (Linnaeus, 1758)
- An V - *Mustela putorius* Linnaeus 1758
- An V - *Rana temporaria* (Linnaeus 1758)

- Périmètre actuel
- Proposition d'extension
- Gîte à chauve-souris



Fond : SCAN 25 © IGN, 2001
Sources : PIC NOIR, CBNMC, PNR ML, CEN Limousin et Auvergne
Réalisation : CEN Auvergne, janvier 2012



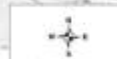
**ETUDE PROPOSITION EXTENSION
SITE NATURA 2000 FR 830 2011
TUNNELS DES GORGES DU CHAVANON**



Localisation de la flore remarquable

Légende

- AA - Adenostyles adrianae
 - AL - Aconitum lycoctonum
 - AM - Asplenium majus
 - AMo - Arnica montana (DH V)
 - AO - Anemone hepatica
 - AS - Actaea spicata
 - BS - Bromus secalinus
 - CAI - Chrysosplenium alternifolium
 - CF - Cystopteris fragilis
 - CH - Cardamine hepatica
 - CPH - Carex pilosa
 - CPI - Cicorbites plumieri
 - DB - Dianthus barbatus var. girardinii
 - DM - Daphne mezereum
 - DP - Doronicum pardalanchae
 - EH - Equisetum hyemale
 - GC - Gymnadenia conopsea
 - GL - Gagea lutea
 - GN - Galanthus nivalis (DH V)
 - LM - Lilium martagon
 - LR - Lunaria rediviva
 - LV - Lathyrus vernus
 - MA - Meum athamanticum
 - MC - Meconopsis cambrica
 - MF - Melica rufans
 - MN - Nigella arvensis
 - OV - OphioGLOSSUM vulgatum
 - PM - Pyrola minor
 - PQ - Paris quadrifida
 - PV - Polygonatum verticillatum
 - SA - Spiranthes aestivalis
 - SC - Senecio jacobaeae
 - SL - Scilla floerkeana
 - TP - Thysanotus juncea
 - TT - Thalictrum flavum
 - TT - Thalictrum flavum
 - TT - Thalictrum flavum
- ▬ Perimètre actuel
▬ Proposition d'extension
◆ Gîte à chauve-souris



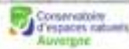
0 250 500 m

Echelle: 1:25 000

Fond : IGN 25 © R. 2011
 Sources : IGN, CNRS, INRA, CER, Université d'Auvergne
 Réalisation : CDV Auvergne, janvier 2012



ETUDE PROPOSITION EXTENSION
 SITE NATURA 2000 FR 830 2011
 TUNNELS DES GORGES DU CHAVANON



AUTRES INFORMATIONS



Projet budget 2013 :

DESIGNATIONS	MONTANTS
	TTC
Animation de la mise en œuvre :	3 205,00 €
Animation générale (COPIL, bilan annuel, suivi hivernal...)	
Suivi/Evaluation :	4 000,00 €
Inventaire coléoptères	4 000,00 €
Communication/Valorisation :	495,00 €
Réalisation d'une animation nature	495,00 €
Frais divers, déplacement	300,00 €
	8 000,00 €



Merci de votre attention