



Natura 2000 Monts Dore

Comité de Pilotage | Le Mont Dore | 07 novembre 2014





ORDRE DU JOUR

- Natura 2000 Monts Dore
- Bilan des actions 2014
- Questions diverses
- Election Président du COPIL
- Election structure animatrice
- Perspectives 2015



NATURA 2000 « Monts Dore »

Objectif

⇒ **CONCILIER ACTIVITES HUMAINES ET PRESERVATION DU PATRIMOINE NATUREL PAR DES MESURES DE GESTION CONCERTEES**

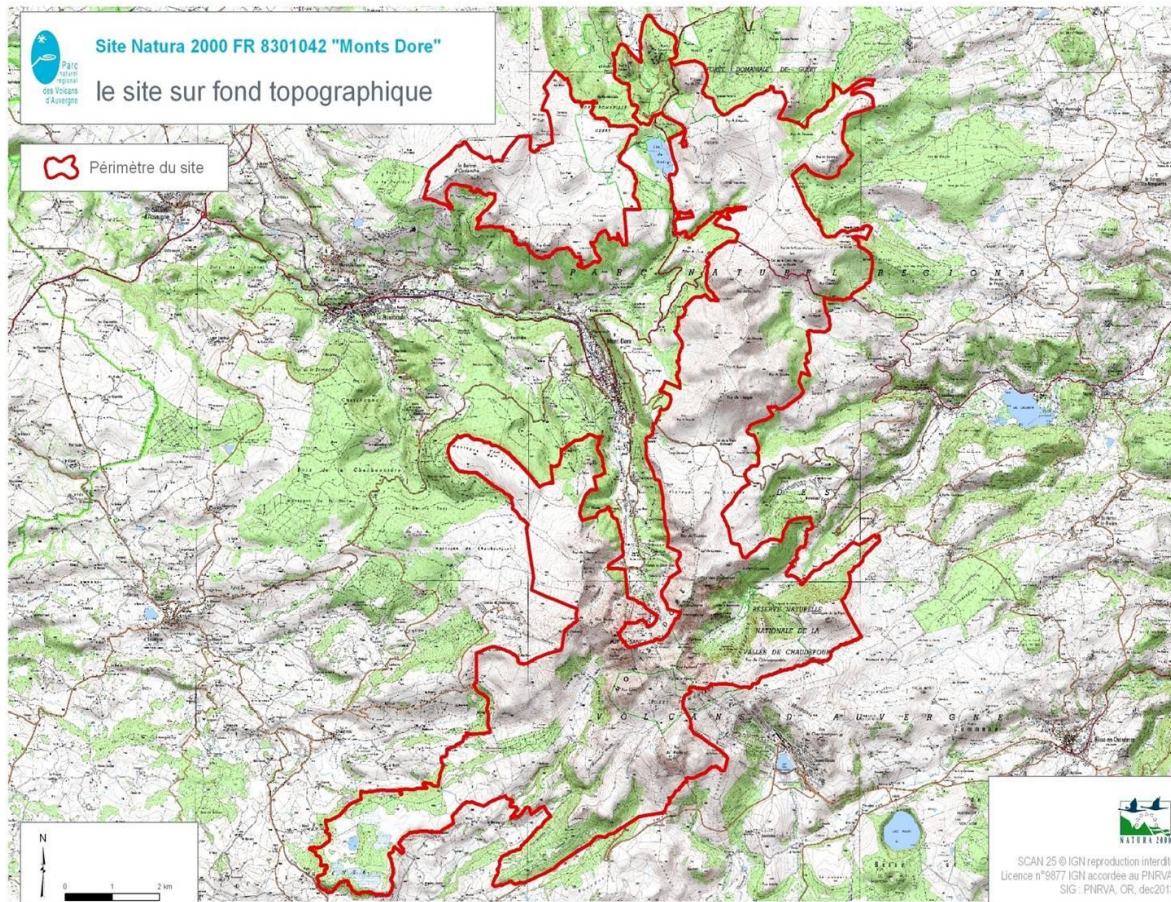
Directives européennes

7 122 Ha – 12 communes

Caractère montagnard
et subalpin, socle
volcanique

Enjeux principaux Natura 2000

- 16 habitats
- 9 espèces



Quelques habitats : landes , hêtraies, tourbières , zones humides, prairies et pelouses, falaises et éboulis

Callunaie



Saussaie à saules
des lapons



Mégaphorbiaies



Nardaie



Hêtraie



Tourbière







SITE Natura 2000 FR 8301042 "MONTS DORE"

Intérêt des habitats naturels

▲ points culminants

 Périmètre du site au 11/03/2013 - non validé

 habitat naturel d'intérêt prioritaire PR (homogène)

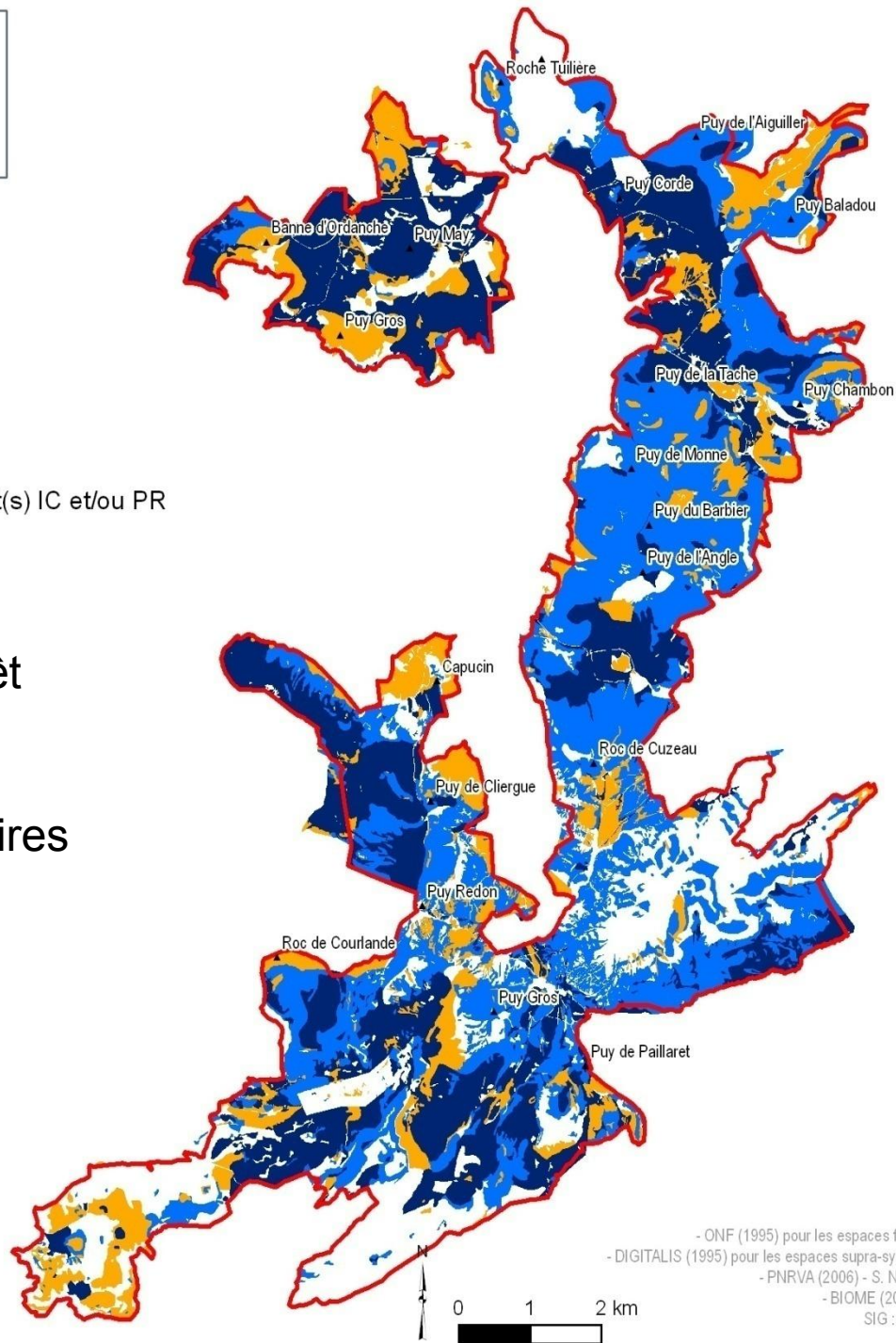
 habitat naturel d'intérêt communautaire IC (homogène)

 mosaïque d'habitats naturels contenant un (des) habitat(s) IC et/ou PR

Plus de 87 habitats recensés

- 2806,43 Ha d'habitats d'Intérêt communautaire
- 2294,73 Ha d'habitats prioritaires

=> 71 % du site Natura 2000



- ONF (1995) pour les espaces forestiers de la RNNVC
- DIGITALIS (1995) pour les espaces supra-sylvatiques de la RNNVC
- PNRVA (2006) - S. NICOLAS et P. RIGAUD
- BIOME (2012) - H CHRISTOPHE
SIG : PNRVA, OR, LB, 2012

Les espèces

□ 9 espèces d'intérêt communautaire

- Papillons : ***Cuivré de la bistorte***, *Damier de la Succise*,
- Mousses : *Buxbaumie verte*, *Hypne brillante*, ***Orthotric de Roger***, ***Bruchie des Vosges***,
- Mammifères : ***Loutre d'Europe***, ***Barbastelle d'Europe***, ***Murin de Bechstein***

□ De nombreux autres milieux ou espèces d'intérêt patrimonial (2 RNN)

Les espèces



Papillons liés aux zones humides



Se développe en contexte de prairies humides pâturées ou tourbières



Tourbières, souvent paturées

Les espèces



Chauves-souris liées aux forêts préservées



Sur résineux en décomposition au sein de peuplement préservé



Liée au maintien de vastes ensembles forestiers de grande qualité

NATURA 2000 « Monts Dore » : natura 2000 = des outils spécifiques

Contrat MAEt : surfaces agricoles. Une aide ha/an contre un cahier des charges à respecter

Contrat Natura 2000 : forestier ou ni agricole ni forestier.
Exemple : rémunération du manque à gagner sur une exploitation forestière, financement de la restauration de milieux (sentiers...)

Charte Natura 2000 : engagements de bonnes pratiques => exonération TFNB

Des évaluations d'incidences des projets dans ou à proximité des sites Natura 2000

BILAN DES ACTIONS SUR LE SITE : validation du DOCOB – révision périmètre

➤ Validation en COPIL le 03 février 2014

- Maintenir une agriculture garante de la préservation des milieux agropastoraux
- Concilier les activités de plein air avec l'intégrité des milieux naturels et des espèces
- Préserver voire restaurer la fonctionnalité et la qualité hydraulique des tourbières, des zones humides et du réseau hydrologique
- Préserver les espèces patrimoniales
- Promouvoir la valeur écologique des forêts
- Concilier les activités avec la préservation des habitats et des espèces
- Mobiliser et informer les acteurs locaux pour la mise en œuvre du DOCOB
- Evaluer et suivre l'évolution des habitats et des espèces sur le site



Document d'objectifs Natura 2000

Site Natura 2000 des Monts Dore « FR 8301042 »

2013



BILAN DES ACTIONS SUR LE SITE : les Gardes-natura 2000

➤ **Présence de garde-nature.** En 2014, 200 jours financés par Natura 2000 :

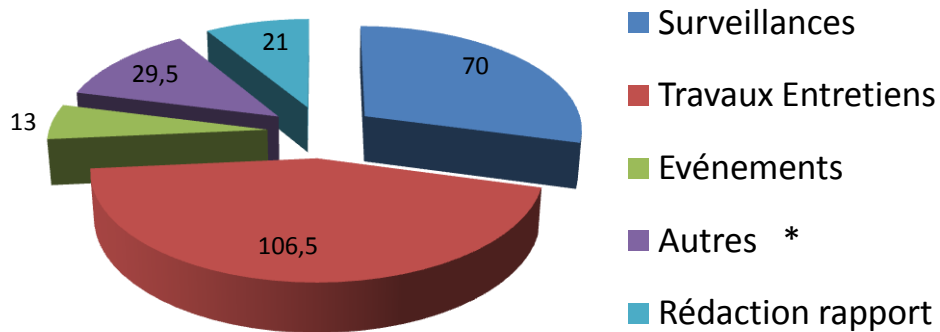
- surveillance et sensibilisation
- suivi terrain
- suivi des manifestations sportives
- accompagnement de l'activité pastorale
- veille écologique (exemple : apollon, oiseaux...)
- réalisation de travaux d'entretien (notamment des sentiers)



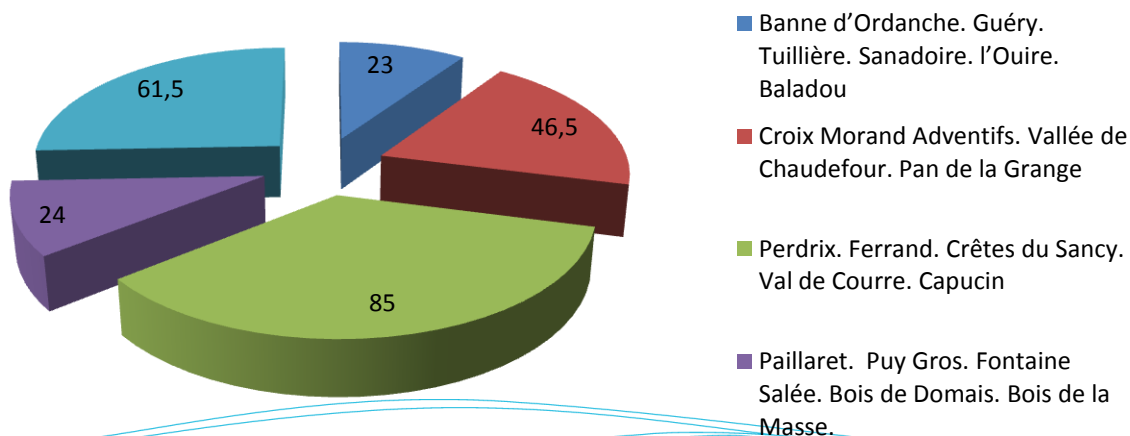
BILAN DES ACTIONS SUR LE SITE : les Gardes-natura 2000

➤ **Présence de garde-nature.** En 2014, 2*6 mois financés par Natura 2000 :

Nombre de jour par type de mission



Nombre de jour par secteur



BILAN DES ACTIONS SUR LE SITE : les sentiers de randonnée

- Suivi annuel par les gardes-nature.
- Entretien/restauration de sentier

Puy de Clergue



Col d'Enfer



BILAN DES ACTIONS SUR LE SITE : finalisation travaux massif adventif

- Travaux sur 2013/2014, appel à projet national, réalisé avec la CC du Massif du Sancy

Avant travaux



Après travaux



BILAN DES ACTIONS SUR LE SITE : finalisation travaux massif adventif

Avant travaux



Après travaux



BILAN DES ACTIONS SUR LE SITE : finalisation travaux massif adventif

➤ Bilan du chantier

Objet	Jours / coûts
Ingénierie de projet (animation, gestion, évaluation)	50 jours
Ingénierie de travaux (préparation, suivi, évaluation)	26 jours
Formation	20 jours
Réalisation des chantiers	360 jours
Appuis de prestataires	67780,12 € travaux 1725,83 € sécurité
Matériaux, matériels	18 545,58 €
Hélicoptage	9 388,60 €

➤ Inauguration du nouveau sentier le 15 septembre 2014

➤ Entretien annuel estimé à :

60 jours/agents par an pour cette portion de 4,5 km de sentier



BILAN DES ACTIONS SUR LE SITE : finalisation travaux massif adventif



Jun 2013



Juillet 2013



Juillet 2014



Octobre 2013



Juillet 2014

BILAN DES ACTIONS SUR LE SITE : les sentiers de randonnée – collaboration avec le Trail du Sancy

- Le Trail du Sancy – l'une des principales manifestation pour le site
- Echanges avec l'organisateur pour s'assurer de la bonne tenue de l'événement
- Mise en place de chantiers communs : 2 en 2014
 - Sancy Sud
 - Massif adventif

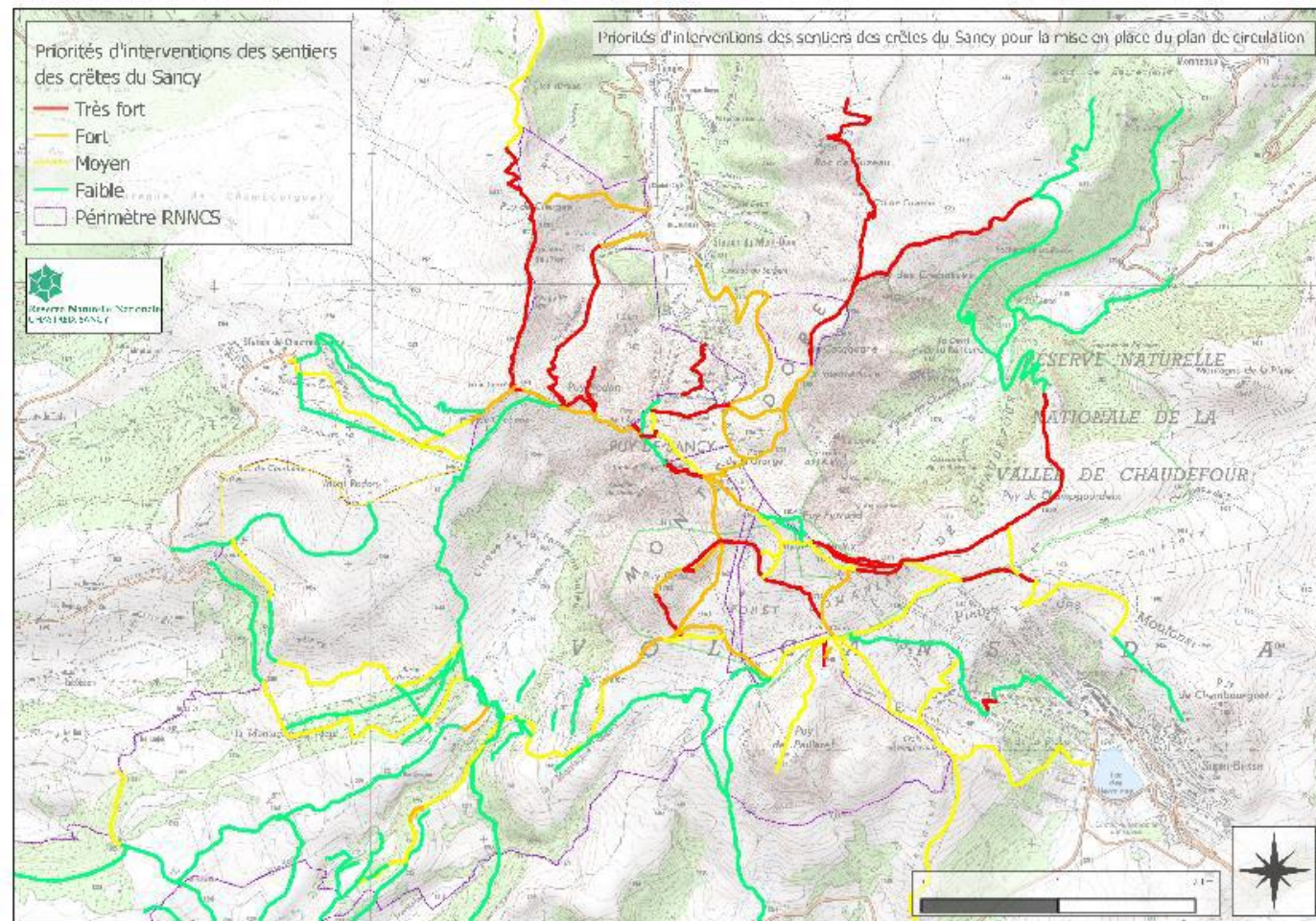


BILAN DES ACTIONS SUR LE SITE : groupe de travail « fréquentation des crêtes »

- Mise en place d'un groupe de travail par la RNNCS
- Suivi du dossier afin d'assurer la cohérence entre les démarches et voir les possibilités de synergie

- Besoins évalués :
558 jours /an

339 jours
entretiens
219 jours
Restauration
(3 ans)



BILAN DES ACTIONS SUR LE SITE : avis pour les manifestations / EI

- En 2014 (au 04 novembre 2014):
 - 11 demandes d'avis pour des manifestations non motorisées
 - 3 demandes d'avis pour des manifestations motorisées
- + des demandes d'avis ponctuels (exemple de la mise en place de la station trail permanente sur le Mont-Dore, enlèvement câbles ERDF...).



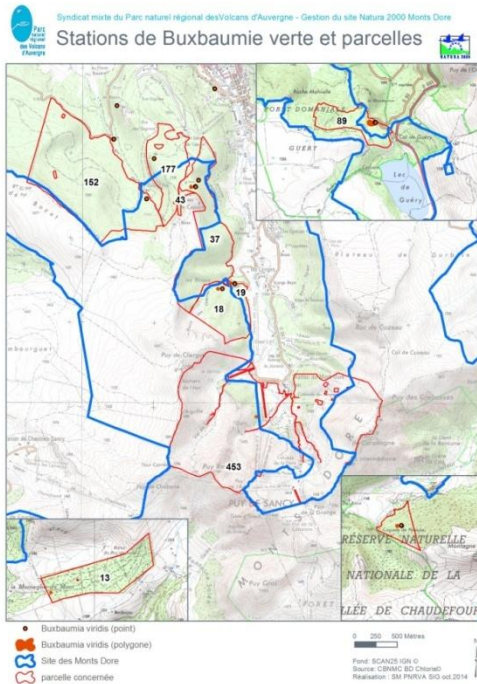
BILAN DES ACTIONS SUR LE SITE : quelques dossiers 2014...

- Destruction d'espèces protégées au col de la Croix Saint-Robert par ERDF
- Destruction (bis) d'espèces protégées au col de la Croix Saint-Robert par le CG63
- Mise en place de voie d'escalade à la roche Sanadoire
- Le Puy de L'Ouire



BILAN DES ACTIONS SUR LE SITE : préparation de contrat pour 2015 ?

- Mare de Seignavoux
- Signalétique Estives
- Foret et buxbaumie verte



En balade dans les estives du Parc des Volcans d'Auvergne

Les estives partent des traditions agricoles et culturelles locales. Il n'est pas rare de croiser des troupeaux au détour de randonnées sur ces superbes plateaux.

Avis aux promeneurs

Les bergers et les troupeaux participent à l'entretien des paysages et milieux naturels qui font la richesse de ce territoire. Ils nous livrent également des produits de qualité issus d'un terroir préservé.

Merci de respecter leur travail. Pour cela quelques règles à prendre en compte.

Les troupeaux sont sensibles au dérangement, contournez-les et évitez les nuisances sonores. Empruntez uniquement les chemins balisés et vérifiez bien la fermeture des barrières.

Photo berger et troupeau

Attention ! Les chiens non tenus en laisse peuvent être durement sanctionnés par les patous...

+ pictogramme

Merci de votre collaboration et bonne balade

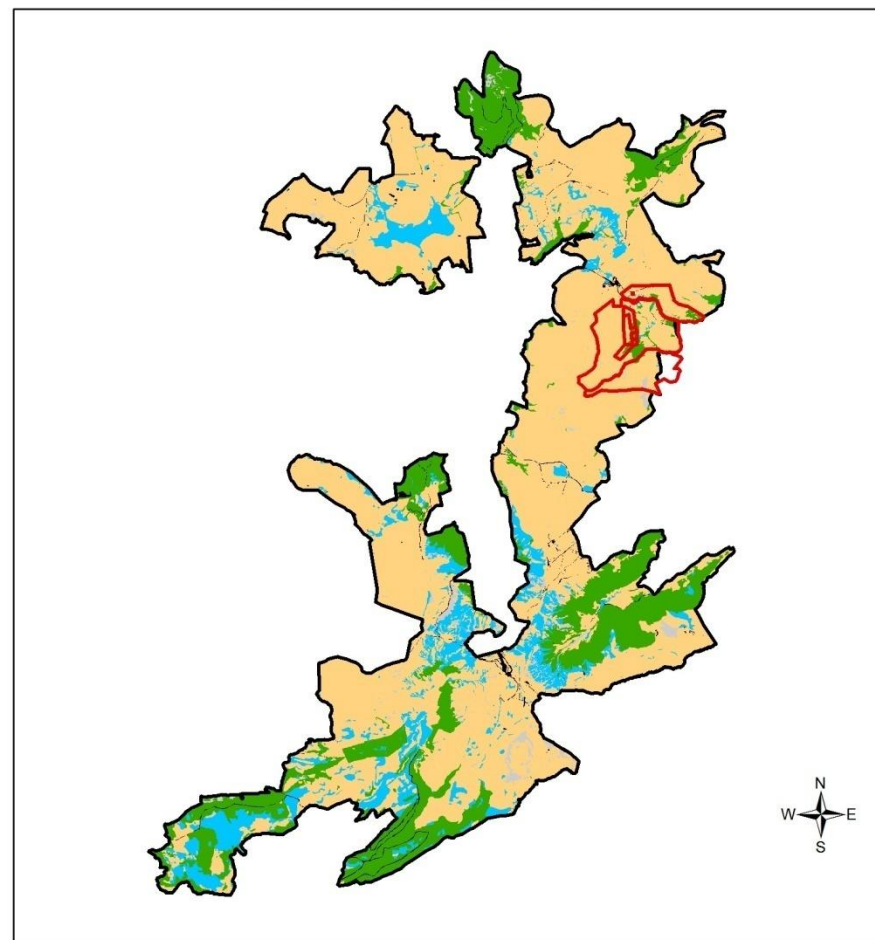
Logos Natura / CG ?

BILAN DES ACTIONS SUR LE SITE : charte natura 2000

➤ 1 charte Natura 2000

340 ha engagés en 2014

Localisation des parcelles engagées dans la charte Natura 2000
Site Natura 2000 "Monts Dore"



Parcelles M.Pichot engagées dans la charte natura 2000

Perimetre site Natura 2000 Monts Dore

Grands types de milieux

milieux agro-pastoraux

milieux anthropisés

milieux forestiers

milieux rocheux

milieux humides

0 1 2 4 Kilomètres



➤ **Présidence du COPIL**

➤ **Structure animatrice**



PERSPECTIVES 2015

- Poursuite de l'animation territoriale et suivi des actions (chartes, contrats, MAEt...)
- Suivi restauration du Sancy
- Gestion administrative et financière du site
- Evaluations des incidences
- 200 j de gardes nature financés + 60 j
- Echanges formation exploitants agricoles
- Préparation des MAEC
- Suivi groupe de travail crêtes et organisation de l'entretien / restauration
- Communication / sensibilisation



MERCI

