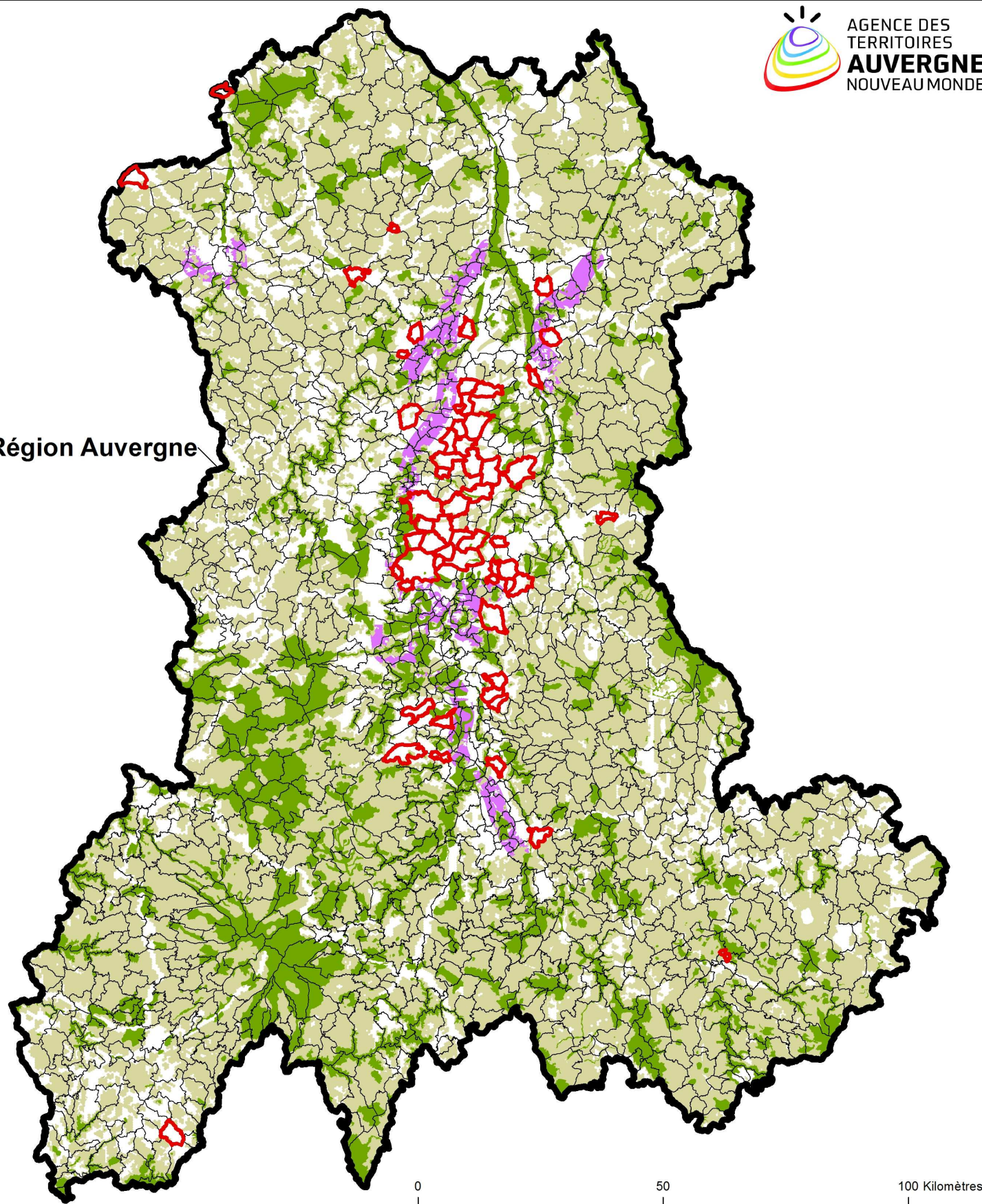







Mesure d'amélioration du potentiel pollinisateur des abeilles : communes reconnues comme intéressantes au titre de la biodiversité en Auvergne



Région Auvergne



Zones de biodiversité :

-  Communes non éligibles à la zone de biodiversité (58)
-  Communes en zone de biodiversité (qui ont plus de 20% de leur surface couverte par le SRCE : réservoirs de biodiversité à préserver, corridors diffus à préserver et corridors thermophiles en pas japonais) (1 252)
-  Réservoirs de biodiversité à préserver
-  Corridors écologiques diffus à préserver
-  Corridors thermophiles en pas japonais à préserver ou à remettre en bon état

Réalisation : ARDTA Observatoire des territoires, Mai 2015. Sources : DREAL Auvergne, CR-Auvergne, IGN BD CARTO, ARDTA.